

10 дни Източно Средиземноморие - GTGI09CNNPIRHFA



КРУИЗНА КОМПАНИЯ: **NCL**
КОРАБ: **NORWEGIAN GETAWAY** ⚓⚓⚓⚓⚓



Картата е само за обща ориентация. Координатите са приблизителни и не целят да покажат точната локация на кораба.

Легенда: "А" - начална точка; "В" - крайна точка; "О" - начална и крайна точка

ЦЕНИ

Офертата за този круиз е изтекла, но може да потърсите друг подходящ за вас круиз в нашите над 2000 актуални оферти

ВИЖ ВСИЧКИ ОФЕРТИ

Маршрут

	ДЕН	ТОЧКА	ДЪРЖАВА	ПРИСТИГАНЕ	ТРЪГВАНЕ
	1	Атина (Пирея) ▾	Гърция	-	17:00
	2	Кушадасъ (Ефес) ▾	Турция	06:30	12:30
	3	Истанбул ▾	Турция	08:30	18:00
	4	Патмос ▾	Гърция	14:00	21:00
	5	Миконос ▾	Гърция	08:00	19:00
	6	Санторини ▾	Гърция	08:00	21:30
	7	В открито море ▾		-	-
	8	Александрия ▾	Египет	08:00	21:00
	9	Порт Саид ▾	Египет	09:00	18:00
	10	Ашдод ▾	Израел	06:00	23:00
	11	Хайфа ▾	Израел	06:00	-

Какво включва цената?

Цената включва:

Всички цени, посочени към маршрутите на NCL, са в EUR (евро) за човек, настанен в двойна каюта от избраната категория за целия круиз и включват:

- о пристанищни такси във всички точки от маршрута;
- о настаняване в двойна каюта за периода на целия круиз;
- о **Хранене на пълен пансион на борда**
- о Храненето на борда на корабите на NCL е FreeStyle – без фиксирани часове, ресторанти, маси;
- о Ежедневно почистване на каютите;
- о Разнообразни дневни и вечерни развлечения на борда на кораба;
- о Ползване на откритите басейни, шезлонги и джакузи, плажни хавлии;
- о Детска градина и тинейджърски клуб (ежедневни занимания за деца от общо 4 възрастови групи);
- о Ползване на фитнес центъра.

Цената не включва:

- о транспорт от и до началното/крайно пристанище;
- о междинни нощувки, ако се налагат - може да се резервират при нас;
- о **Такса обслужване и парични благодарности към персонала.** Таксите за обслужване се начисляват автоматично в бордната сметка на пасажерите и се заплащат в края на пътуването на борда на круизния кораб;
 - о \$20 на човек на ден за всички пасажери, настанени в стандартни каюти, включително mini-suite
 - о \$25 на човек на ден за всички пасажери, настанени в апартаменти и The Haven
- о брегови екскурзии в отделните точки от маршрута (закупуват се на борда на кораба);
- о **Алкохолни напитки:** наливна и бутилирана бира, вино на чаши, коктейли, безалкохолни напитки
- о всякакви услуги с индивидуален характер;
- о ДДС за някои стоки и услуги на борда в някои пристанища - оповестява се на борда на кораба,
- о телефония и интернет;
- о услугите на SPA и бизнес центъра, фризьорския салон, фотографското ателие, лекарския кабинет, пране и гладене, baby-sitting, казиното;
- о Медицинска застраховка "Помощ при пътуване в чужбина" - препоръчителна, може да се закупи във всеки офис на агенцията; По желание може да сключите и допълнителна застраховка "Отмяна на пътуването". Застраховката се сключва в деня на подписване на договора за круизно пътуване само при условие, че е извършено плащане (частично или пълно) и до началната дата на пътуването остават не по-малко от 15 дни. Повече информация може да получите при нас.

Круизната компания запазва правото си да изиска заплащането на допълнителна такса гориво, включително и за вече потвърдени резервации, в случаи на значителна промяна на цените на петрола.

Ред и начин на плащане:

- о **30% от общата стойност** на пътуването са дължими при потвърждение на онлайн заявката за резервация или при сключване на договор в офис, съгласно т. 25 от Общите условия.
- о Потребителят е длъжен да заплати останалата част от цената на круизното пътуване както следва:

За круизни резервации в категории каюти от вътрешна до миниапартамент – 45 дни преди датата на отплаване;

За круизни резервации в категории каюти апартаменти The Haven – 120 дни преди датата на отплаване;

- о Плащането може да се извърши в брой или с дебитна/кредитна карта в офис на агенцията или по банков път на посочените в потвърждението/договора банкови сметки.

Анулационни условия:

Неустойки в случай на анулация от страна на клиент - спрямо стандартните условия на круизната компания **Norwegian Cruise Line (NCL)**:

За круизни резервации в категории каюти от вътрешна до миниапартамент:

- о При оставащи 120 или повече дни преди отплаване - стойността на платения депозит;
- о Между 119 и 91 дни преди отплаване - 25% от стойността на круиза;
- о Между 90 и 61 дни преди отплаване - 50% от стойността на круиза;
- о Между 60 и 31 дни преди отплаване - 75% от стойността на круиза;
- о 30 или по-малко дни преди отплаване - 100% от стойността на круиза;

За круизни резервации в категории апартаменти The Haven:

- о При оставащи 120 или повече дни преди отплаване - стойността на платения депозит;
- о Между 119 и 106 дни преди отплаване - 25% от стойността на круиза;
- о Между 105 и 91 дни преди отплаване - 50% от стойността на круиза;
- о Между 90 и 61 дни преди отплаване - 75% от стойността на круиза;
- о 60 или по-малко дни преди отплаване - 100% от стойността на круиза;

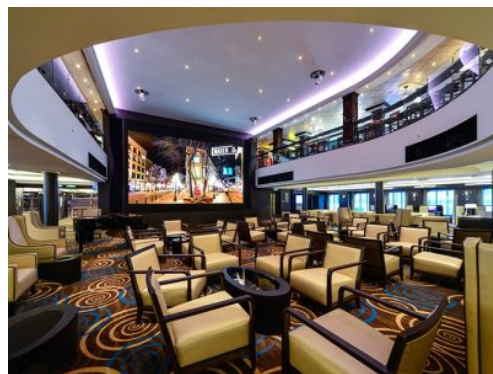
Допълнителни условия и информация:

- о Цените в български лева се изчисляват по обменен курс 1.96 BGN за 1 EUR.
- о Необходими документи за пътуване: валиден **международен паспорт**, изтичащ след не по-малко от 6 месеца от датата на приключване на пътуването.
- о Необходимо е издаване на предварителна виза за български граждани ако по маршрута имате посещение на някоя от следните държави: **Австралия, САЩ, Индия, Канада, Китай, Мозамбик, Тайланд, Куба, Пуерто Рико, Южна Африка.**
- о Може да си издаде на място виза при посещение на някоя от следните държави: **Бахрейн, Виетнам, Египет, Индонезия, Йордания, Камбоджа, Мадагаскар, Оман, Папуа Нова Гвинея, Ямайка.**
- о Русия - при круизно пътуване с посещение на Санкт Петербург е необходимо предварително издаване на електронна виза. Повече информация относно визовите изисквания за български граждани можете да получите на сайта на Министерството на външните работи на Република България или просто ни попитайте.

Чуждестранни граждани, може да проверят визовите изисквания, валидни за техните държави на страниците на техните консулски отдели, външно министерство или съответните служби.

Кораб

Norwegian Getaway ⚓⚓⚓⚓⚓



ТЕХНИЧЕСКА ИНФОРМАЦИЯ

Брой пътници: 3963

Последна година на реновация: -

Полезен обем: 146.00

Дължина: 324.00

Електрическо напрежение: 220/110

Брой екипаж: 1640

Година на пускане на вода: 2014

Ширина: 40.00

Скорост: 22.50



ЗА КОРАБА

Norwegian Getaway е решен изцяло в стил Маями. Това личи още от корпуса на кораба, който е изрисуван от известния художник David "LEBO" Le Batard, който живее в Маями. Дебютът на кораба беше през януари 2014 година. Подобно на своя кораб - брат Breakaway - Getaway също изпълнява своите маршрути само от едно пристанище - Маями. И тук на 8 палуба има "Крайбрежна улица" от двете страни по протежението на кораба.

Корабът предлага много възможности за забавление и разнообразие от над 28 ресторанта, повече от 12 бара, голям спортен комплекс със стена за

катерене, въжена пътека, екстремна въжена линия, баскетболно игрище, мини голф и много други.

Каюти

На борда на **NCL Getaway** има 2014 каюти разделени в 11 основни категории. Четиридесет и две от тях с във ВИП зоната **The Haven**, 59 студиа предлагат комфортно плаване за соло пасажери, а 42 са предназначени за хора с двигателни затруднения. Каюти разполагат с 26-инчови телевизори с плосък екран, мини бар и сешоар. Каютите са с две единични легла, които лесно могат да бъдат събрани на спалня. За по-голяма енергийна ефективност лампите и контактите в каютите работят само, когато сте поставили ключ-картата на определеното място. Всички каюти разполагат с интригуваща осветителна система.

Вътрешните каюти са приветливи и със сравнително малка, но добре уползотворена площ. Външните каюти са по-просторни и имат вариант с прозорец, с илюминатор и с балкон. За семейства са предвидени каюти, свързани с вътрешна врата, налични в почти всички категории. Каютите тип Студео са много удобни и подходящи за пътуващите самостоятелно.

Ако обичате луксозния уют, VIP удобства и скъп разкош, за Вас са великолепните частни вили и апартаменти, някои от които достигат до впечатляващите 170 кв. м. площ.



ГАСТРОНОМИЯ

Пътниците на **Norwegian Getaway** могат да избират от 28 ресторанта и да се хранят на закрито или открито във всеки един от ресторантите на "Крайбрежната улица" на палуба 8. Два от трите основни ресторанта **Savor** и **Taste**, където можете да се храните безплатно се намират един срещу друг на палуба 6. Само един от двата ресторанта е отворен за закуска и обяд всеки ден.

Tropicana Room е третият основен, безплатен ресторант и се намира на 7 палуба в задната част на кораба, откъдето се открива прекрасна гледка към океана. В **Tropicana Room** има и дансинг и латино джаз банда свири на живо, което създава усещането за 40-те години на миналия век..

Менютата в ресторантите са различни всеки ден. **Savor** и **Taste** предлагат еднакви менюта, докато **Tropicana Room** се различава от горните два. Всеки ден има включено поне едно вегетарианско меню.

Отличителна характеристика на кораба, както и на цялата круизна компания **NCL**, е идеята за **Free Style** круиз, при който няма задължителни часове за хранене, разпределение по маси и други ограничения и формалности, които ще срещнете при круиз с много от другите компании. Не е нужно да правите резервации, но за специализираните ресторанти е препоръчително. Например в Тепаняки, **Le Bistro**, **Cagney's** местата свършват бързо и е препоръчително да резервираните предварително.

Пасажерите, които предпочитат да се хранят на блок-маса могат да се възползват от **Garden Cafe** на палуба 15.

Отново по линията на **Free Style** круиза, на борда облеклото е по избор на пасажерите, но особено в заведенията за хранене, трябва да е в общоприетите стандарти за прилично облекло. Няма изискване за официално облекло, въпреки че една от вечерите се води официална и който желае може да се облече подобаващо.

За нетърпеливите, на които не им се чака на опашка в бюфета има две възможности за бързо хапване: **The Flamingo Bar & Grill** и популярният пбб **O'Sheehan's**, чийто дебют беше на **Norwegian Epic**. Отворен е 24 часа и е мястото, където сервират най-добрата наливна бира. В пбба, към бирата сервират допълващи ястия като чипс, пържени крилца, риба.

За тези, които търсят най-доброто и разкоша, **Breakaway** предлага **Chef's Table** в **The Haven Restaurant**. Спещу \$99 долара на човек получавате най-висок клас меню с 9 ястия, чаша шампанско, бутилка вино за двама.

Най-натоварени са ресторантите **Le Bistro** (френският ресторант), специализирания ресторант за пържоли **Cagney's** и азиатският ресторант **Teranyaki**. В **Teranyaki** освен на храната наблягат и на забавленията - двамата шеф-готвачи правят истинско шоу докато приготвят храната, пускат пиперливи шегги, а във въздуха прелитат лук, яйца и зеленчуци.

Световноизвестният готвач Джефри Закарян - кореняк нюйорканчич, прави своя дебют на **Norwegian Breakaway** с **Ocean Blue**. На **Getaway** отново ще откриете този ресторант. Намира се зад Суши бара на 8 дек, разполага с около 40 места като част от тях са разположени на "Крайбрежната". В **Ocean Blue** акцентът е върху рибените ястия, но за тези, които искат да опитат друго, ресторантът предлага неизменната американска пържола и печена патица по пекински. В менюто са включени 8 предястия и 8 основни, а цената на човек е \$39.

Teranyaki (\$25 на човек), по-голямо отвсякога с 96 места разположени на няколко маси, се намира на палуба 6. Хапването в ресторанта е истинско забавление с готвачите, които сътворяват чудесни ястия с лук, яйца, зеленчуци, с носещи се из въздуха аромати на подправки. Ястията включват комбинации от пилешко, говеждо, морски дарове (включително омари), поднесени със супа Мисо, салатата Гинзо, зеленчуци, чесън и пържен ориз. За десерт - плодове или сладолед.

За почитателите на месото **Moderno Churrascaria** (\$20 на човек) е мястото, което не бива да пропускат. Предлагат се месни ястия по оригинални бразилски рецепти, печено на шиш, както и агнешко, филе миньон и наденици. Можете да допълните менюто от салатения бар със сирена, сушени меса, маслини, Мариновани зеленчуци, както и традиционните салати. За гарнитура с месото се сервират картофено пюре, пържени банани, ориз и боб.

Le Bistro е френският ресторант на борда на **Getaway**. Намира се на палуба 6 в средата на кораба между две арт галерии. Масите и столовете от ковано желязо създават усещането за кафене на някой тротоар в Париж. Менюто е богато (\$20 долара на човек) и включва аспержи, задушени миди и рапани, пилешко във винен сос, агнешко, говеждо, риба меч.

За \$10 на човек, почитателите на пицата и пастата могат да пробват **La Cucina**. Заведението е в тоскански стил и сервират както вътре, така и на открито.

В непосредствена близост до **Ocean Blue**, **Wasabi** ще задоволи вкусовете на любителите на суши. Можете да наблюдавате как готвачите приготвят разнообразни суши ястия. Ресторантът разполага и с богато Саке меню. Ценообразуването е А ла карт.

За по-специален десерт имате няколко опции. **Carlo's Bakery** на "Крайбрежната улица" предлага торти, тарталети, бишкоти и всякакви прясно изпечени сладкиши. Точно пред пекарната се намира и **Gelato bar**, където можете да опитате вкусен сладолед. Цените варират от \$2,45 за сладолед до \$49 за цяла торта.

Доставка на пица

По време на круиза си с **NCL Getaway**, Вие може да си поръчате пица, независимо от времето и мястото на борда, на което се намирате. Цената за пица и доставка е \$5, но е окуражително да оставите и бакшиш.

Поръчки се приемат: денонощно

БАРОВЕ И ЗАВЕДЕНИЯ



Освен с чудесни ресторанти, NCLGetaway се гордее и със страхотни заведения, където може да се почерпите с приятели, да си поръчате освежителни коктейли край басейна, да танцувате или да послушате хубава музика на живо.

Влизането във всички барове, клубове и кафенета е бесплатно, но консумираните напитки се заплащат.

NCL продават пакети с отстъпка при голяма консумация на безалкохолни, но за разлика от други круизни компании, като Royal Caribbean например, не предлагат подобни пакети за алкохол.

Ако желаете, може да внесете вино на кораба, като за всяка внесена и отворена бутилка от 750 мл. се заплаща такса \$15 (corkage fee).



УСЛУГИ НА БОРДА

Спорт, релакс и забавления

NCL Breakaway предоставя добри условия за онези от Вас, които имат сили и желание да спортуват по време на круиза. СПА центърът пък е мястото, където може максимално да се отпуснете и поглезите. Той предлага стандартните спа процедури, както и някои модерни такива като акупунктура, избелване на зъби и поставяне на ботокс

Комедийно и магическо шоу, вечер на талантите, тематични вечери и музикални спектакли, собствена продукция на NCL Cruises, са сред предложенията във вечерната развлекателна програма. За купонджиите пък ключово събитие за круиза е нощното парти под звездите -White Hot Party - където белият цвят е темата на вечерта.

Следните дейности са включени в цената на круиза:

Баскетбол и футбол – възможност за практикуване на тези спортове има на специално обособена, но не голяма спортна площадка на кораба

Фитнес - на борда има голям фитнес център, с голям брой уреди за кардио и силови упражнения

Писта за джогинг

Тенис на маса

Басейни – на борда има 2 средно-големи басейна. Ползването на шезлонгите около тях също е включено в цената на круиза

Малък детски басейн

Джакузита – 4 джакузита, разположени на открито, където може да се отпуснете, наслаждавайки се на гледка към морето

Театър Breakaway Theater и всяко шоу и представление

Допълнителна такса се плаща за:

Посещение на йога, пилатес и други групови занимания – цената за една тренировка е около \$10 - \$15.

Спа център – достъпът, както и процедурите тук са срещу заплащане по ценоразпис, който може да видите на място. Ако сте решили да посетите някоя от тях, следете за обявени намаления през първите два дни от Вашия круиз или за томбола през следващите.

С деца на круиз

Norwegian Breakaway осигурява безопасна среда, в която Вашите деца могат да играят, да се учат на нови неща и да се забавляват под постоянна професионална грижа и наблюдение. Децата на борда са разделени на различни възрастови групи и участват в различни занимания, според възрастта и интересите им.

Детската занимателна програма включва дейности, като рисуване, разказване на прикази, театрални занимания и други, като се насърчава и участието на родителите. За по-големите се организират състезания в залата с аркадни игри и отборни спортни игри. Тийнейджърите имат на разположение специална игрална зала с джубокс, различни игри и дансинг за танци вечер.

Дейностите са различни всеки ден и повечето са безплатни в дни в открито море.

В допълнение, родителите могат да се възползват от групова детска градина през нощта и в дните, в които корабът е в открито море, срещу заплащане.

Интернет

Интернет достъп на борда на кораба има в обособените интернет зони, където може да използвате свой собствен или някой от наличните настолни компютри, без разлика в цената. Безжичен или кабелен интернет може да се предостави и във Вашата каюта, но е необходима предварителна заявка.

Цената за всички изброени типове достъп е \$0,75 на минута. За по-редовен достъп, се предлагат пакетни опции, с които цената на минута става \$0,40.

Имайте предвид, че сигналът в открито море е много слаб.

Каюти



МАЛЪК СЕМЕЕНИ АПАРТАМЕНТ М4

Снимката е илюстративна и не гарантира изгледа, обзавеждането и разположението на резервираната от вас каюта.



ВЪТРЕШНА КАЮТА IC

Вътршени каюти с по две легла. Каютите са оборудвани с две единични легла, които могат да бъдат събрани на спалня, телевизор, баня и тоалетна, гардероб, сешоар, телефон. Площ - 11 - 18 кв. м. Тези каюти се намират в средната част на кораба и дават бърз достъп до всички ресторанти и места за бавление на кораба. Този тип каюти се намират на 5, 8, 9, 10, 11, 12, 13, 14 палуби.

Снимката е илюстративна и не гарантира изгледа, обзавеждането и разположението на резервираната от вас каюта.



ВЪТРЕШНА КАЮТА IF

Вътршени каюти с по две легла. Каютите са оборудвани с две единични легла, които могат да бъдат събрани на спалня, телевизор, баня и тоалетна, гардероб, сешоар, телефон. Площ - 11 - 18 кв. м. Тези каюти се намират в средната част на кораба и дават бърз достъп до всички ресторанти и места за бавление на кораба. Този тип каюти се намират на 5, 8, 9, 10, 11, 12, 13, 14 палуби.

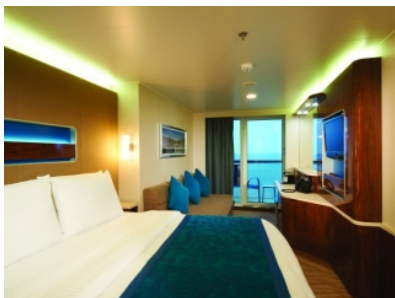
Снимката е илюстративна и не гарантира изгледа, обзавеждането и разположението на резервираната от вас каюта.



ВЪТРЕШНА КАЮТА - ГАРАНТИРАНА IX

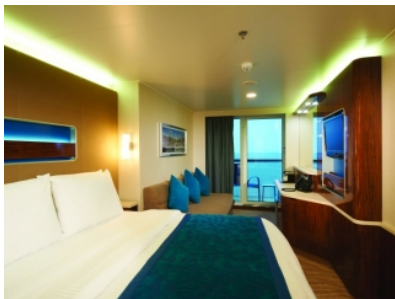
Вътршени каюти с по две легла. Каютите са оборудвани с две единични легла, които могат да бъдат събрани на спалня, телевизор, баня и тоалетна, гардероб, сешоар, телефон. Площ - 11 - 18 кв. м. Тези каюти се намират в средната част на кораба и дават бърз достъп до всички ресторанти и места за бавление на кораба. Този тип каюти се намират на 5, 8, 9, 10, 11, 12, 13, 14 палуби.

Снимката е илюстративна и не гарантира изгледа, обзавеждането и разположението на резервираната от вас каюта.



КАЮТА С БАЛКОН BF

Снимката е илюстративна и не гарантира изгледа, обзавеждането и разположението на резервираната от вас каюта.



КАЮТА С БАЛКОН - ГАРАНТИРАНА ВХ

Снимката е илюстративна и не гарантира изгледа, обзавеждането и разположението на резервираната от вас каюта.



ВЪНШНА КАЮТА С ГОЛЯМ ПРОЗОРЕЦ ОВ

Двойни каюти с голям прозорец, с две отделни легла, които могат да бъдат събрани на спалня. Каютите са оборудвани с телевизор, баня и тоалетна, гардероб, сешоар, телефон. Площ - 16 кв.м.
Този тип каюти се намират на 5, 8, 9, 10, 11, 12, 13 палуби.

Снимката е илюстративна и не гарантира изгледа, обзавеждането и разположението на резервираната от вас каюта.



МАЛЪК СЕМЕЕНИ АПАРТАМЕНТ М3

Снимката е илюстративна и не гарантира изгледа, обзавеждането и разположението на резервираната от вас каюта.



МАЛЪК АПАРТАМЕНТ МА

Снимката е илюстративна и не гарантира изгледа, обзавеждането и разположението на резервираната от вас каюта.



МАЛЪК АПАРТАМЕНТ М6

Снимката е илюстративна и не гарантира изгледа, обзавеждането и разположението на резервираната от вас каюта.



Снимката е илюстративна и не гарантира изгледа, обзавеждането и разположението на резервираната от вас каюта.

СЕМЕЙНА КАЮТА С ГОЛЯМ БАЛКОН В6

Семейни каюти с балкон с възможност за настаняване до 4-ма души. Каютите разполагат с една спалня, едно легло на "втори етаж", и едно легло тип Софа. Оборудвани са с телевизор, баня и тоалетна, гардероб, сешоар, телефон. Площ - 18-19 кв.м.

Каютите се намират в близост до зоната за деца. Палуби 13 и 14.



Снимката е илюстративна и не гарантира изгледа, обзавеждането и разположението на резервираната от вас каюта.

СЕМЕЙНА КАЮТА С БАЛКОН В4

Семейни каюти с балкон с възможност за настаняване до 4-ма души. Каютите разполагат с една спалня, едно легло на "втори етаж", и едно легло тип Софа. Оборудвани са с телевизор, баня и тоалетна, гардероб, сешоар, телефон. Площ - 18-19 кв.м.

Каютите се намират в близост до зоната за деца. Палуби 13 и 14.



Снимката е илюстративна и не гарантира изгледа, обзавеждането и разположението на резервираната от вас каюта.

ВЪНШНА КАЮТА - ГАРАНТИРАНА ОХ

Двойни каюти с голям прозорец, с две отделни легла, които могат да бъдат събрани на спалня. Каютите са оборудвани с телевизор, баня и тоалетна, гардероб, сешоар, телефон. Площ - 16 кв.м.

Този тип каюти се намират на 5, 8, 9, 10, 11, 12, 13 палуби.

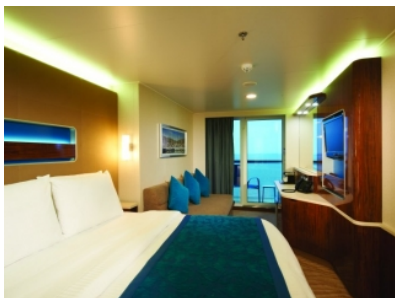


Снимката е илюстративна и не гарантира изгледа, обзавеждането и разположението на резервираната от вас каюта.

ВЪНШНА СЕМЕЙНА КАЮТА 05

Външни каюти с възможност за настаняване до 5 човека. Каютите са оборудвани с телевизор, баня (вана) и тоалетна, гардероб, сешоар, телефон. Площ - 23 кв. м. Някои от каютите са свързани помежду си.

Този тип каюти се намират на 5 палуба.

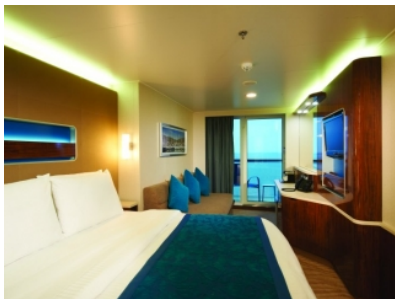


Снимката е илюстративна и не гарантира изгледа, обзавеждането и разположението на резервираната от вас каюта.

СЕМЕЙНА КАЮТА С БАЛКОН - В4

Каюти с голям балкон и възможност за настаняване на 4 души. Каютите са оборудвани с телевизор, баня и тоалетна, гардероб, сешоар, телефон. Площ - 21 кв.м.

Този тип каюти се намират на 9 палуба.



Снимката е илюстративна и не гарантира изгледа, обзавеждането и разположението на резервираната от вас каюта.

СЕМЕЙНА КАЮТА С БАЛКОН В4



Снимката е илюстративна и не гарантира изгледа, обзавеждането и разположението на резервираната от вас каюта.

ВЪТРЕШНА КАЮТА 1В

Вътршени каюти с по две легла. Каютите са оборудвани с две единични легла, които могат да бъдат събрани на спалня, телевизор, баня и тоалетна, гардероб, сешоар, телефон. Площ - 11 - 18 кв. м. Тези каюти се намират в средната част на кораба и дават бърз достъп до всички ресторанти и места за бавление на кораба. Този тип каюти се намират на 5, 8, 9, 10, 11, 12, 13, 14 палуби.



Снимката е илюстративна и не гарантира изгледа, обзавеждането и разположението на резервираната от вас каюта.

ВЪТРЕШНА КАЮТА 1А

Вътршени каюти с по две легла. Каютите са оборудвани с две единични легла, които могат да бъдат събрани на спалня, телевизор, баня и тоалетна, гардероб, сешоар, телефон. Площ - 11 - 18 кв. м. Тези каюти се намират в средната част на кораба и дават бърз достъп до всички ресторанти и места за бавление на кораба. Този тип каюти се намират на 5, 8, 9, 10, 11, 12, 13, 14 палуби.



Снимката е илюстративна и не гарантира изгледа, обзавеждането и разположението на резервираната от вас каюта.

ВЪТРЕШНА СЕМЕЙНА КАЮТА 14

Вътршени каюти с възможност за настаняване на до 4-ма души. Каютите са оборудвани с телевизор, баня и тоалетна, гардероб, сешоар, телефон. Площ - 14 - 15 кв. м. Каютите се намират в близост до зоната за деца. Този тип каюти се намират на 12, 13 и 14 палуби.



Снимката е илюстративна и не гарантира изгледа, обзавеждането и разположението на резервираната от вас каюта.

СТУДИО Т1

Студиата са предназначени за соло пасажери. На площ от 9 кв.м. са разположени: легло - персон и половина, баня с тоалетна, гардероб. Студиата разполагат с прозорец към коридора. Наемането на студио позволява достъп до Studio Lounge - зона предназначена само за пасажери настанени в каюти Т1.



Снимката е илюстративна и не гарантира изгледа, обзавеждането и разположението на резервираната от вас каюта.

ВЪНШНА КАЮТА С ГОЛЯМ ПРОЗОРЕЦ 0А

Двойни каюти с голям прозорец, с две отделни легла, които могат да бъдат събрани на спалня. Каютите са оборудвани с телевизор, баня и тоалетна, гардероб, сешоар, телефон. Площ - 16 кв.м. Този тип каюти се намират на 5, 8, 9, 10, 11, 12, 13 палуби.



Снимката е илюстративна и не гарантира изгледа, обзавеждането и разположението на резервираната от вас каюта.

ВЪНШНА СЕМЕЙНА КАЮТА 0А

Външни каюти с възможност за настаняване до 5 човека. Каютите са оборудвани с телевизор, баня (вана) и тоалетна, гардероб, сешоар, телефон. Площ - 23 кв. м. Някои от каютите са свързани помежду си. Този тип каюти се намират на 5 палуба.



Снимката е илюстративна и не гарантира изгледа, обзавеждането и разположението на резервираната от вас каюта.

КАЮТА С БАЛКОН ВВ

Каюти с балкон с възможност за настаняване на 4 души. Каютите са оборудвани с телевизор, баня и тоалетна, гардероб, сешоар, телефон. Площ - 21 кв.м. Плъзгащата врата към балкона е на цялата стена. Този тип каюти се намират на 8, 9, 10, 11, 13, 14 палуби.



Снимката е илюстративна и не гарантира изгледа, обзавеждането и разположението на резервираната от вас каюта.

КАЮТА С БАЛКОН ВА

Каюти с балкон с възможност за настаняване на 4 души. Каютите са оборудвани с телевизор, баня и тоалетна, гардероб, сешоар, телефон. Площ - 21 кв.м. Тези каюти се намират в средната част на кораба и дават бърз достъп до всички ресторанти и места за бавление на кораба. Този тип каюти се намират на 8, 9, 10, 11, 13, 14 палуби.



Снимката е илюстративна и не гарантира изгледа, обзавеждането и разположението на резервираната от вас каюта.

КАЮТИ С ГОЛЯМ БАЛКОН В6

Каюти с голям балкон и възможност за настаняване на 4 души. Каютите са оборудвани с телевизор, баня и тоалетна, гардероб, сешоар, телефон. Площ - 21 кв.м. Този тип каюти се намират на 9 палуба.



Снимката е илюстративна и не гарантира изгледа, обзавеждането и разположението на резервираната от вас каюта.

КАЮТИ С БАЛКОН В1

Каюти с балкон с възможност за настаняване на 3-ма души. Каютите са оборудвани с телевизор, баня и тоалетна, гардероб, сешоар, телефон. Площ - 21 кв.м. Намират се в задната част на кораба и от балконите се разкрива красива гледка.

Този тип каюти се намират на 9, 10, 11, 12, 13, 14 палуби.



Снимката е илюстративна и не гарантира изгледа, обзавеждането и разположението на резервираната от вас каюта.

SPA КАЮТИ С БАЛКОН В9

Каюти с балкон със спокоен СПА интериор, голяма спалня, разположени в близост до Mandara Spa и фитнес центъра. Гостите в тези каюти имат безплатен достъп до Thermal SPA Suits. Площ - 21 кв.м.

Този тип каюти се намират на 14 палуба.



Снимката е илюстративна и не гарантира изгледа, обзавеждането и разположението на резервираната от вас каюта.

МАЛЪК АПАРТАМЕНТ М6

Малки апартаменти оборудвани с голяма спалня, едно допълнително легло и едно легло тип Софа, голям балкон, телевизор, баня и тоалетна, гардероб, сешоар, телефон. Възможност за настаняване на 4-ма души. Площ - 25 кв.м. Този тип апартаменти се намират на 8, 9, 10, 11, 13, 14 палуби.



Снимката е илюстративна и не гарантира изгледа, обзавеждането и разположението на резервираната от вас каюта.

МАЛЪК СЕМЕЕНИ АПАРТАМЕНТ М2

Малки апартаменти оборудвани с голяма спалня, едно допълнително легло и едно легло тип Софа, голям балкон, телевизор, баня (вана) и тоалетна, гардероб, сешоар, телефон. Възможност за настаняване на 3-ма (М3, М4) и 4-ма (М2) души. Апартаментите се намират в близост до детската зона. Площ - 25 кв.м.

Този тип апартаменти се намират на 12 палуба.



Снимката е илюстративна и не гарантира изгледа, обзавеждането и разположението на резервираната от вас каюта.

МАЛКИ АПАРТАМЕНТИ М1

Малки апартаменти оборудвани с голяма спалня, едно допълнително легло и едно легло тип Софа, голям балкон, телевизор, баня и тоалетна, гардероб, сешоар, телефон. Възможност за настаняване на 3-ма души. Апартаментите се намират в задната част на кораба и от балкона се открива красива гледка. Площ - 36 кв.м.

Този тип апартаменти се намират на 10 палуба.



Снимката е илюстративна и не гарантира изгледа, обзавеждането и разположението на резервираната от вас каюта.

МАЛКИ СПА АПАРТАМЕНТИ М9

Малки апартаменти със спокоен СПА интериор, голяма спалня, разположени в близост до Mandara Spa и фитнес центъра. В банята има множество екстри към душа. Гостите в тези каюти имат безплатен достъп до Thermal SPA Suits. Площ - 25 кв.м.

Този тип апартаменти се намират на 14 палуба.



Снимката е илюстративна и не гарантира изгледа, обзавеждането и разположението на резервираната от вас каюта.

THE HAVEN SPA АПАРТАМЕНТ С БАЛКОН Н9

Спа апартаменти с балкон, голяма спалня, хидромасажна вана, спрей дюзи за тяло в душ кабината, Спа декор и лесен достъп до Mandara Spa и фитнес центъра. Възможност за настаняване на 2-ма души. Безплатен достъп до Thermal Spa зоната, достъп до централната част на Courtyard, частен ресторант и бар.

Площ - 32 кв.м.

Тези апартаменти се намират на 14 палуба.



Снимката е илюстративна и не гарантира изгледа, обзавеждането и разположението на резервираната от вас каюта.

THE HAVEN PENTHOUSE АПАРТАМЕНТ С БАЛКОН Н7

Penthouse апартаменти с балкон, голяма спалня, зони за почивка и за хранене. Разположени в предната част на кораба, което открива красива гледка от балкона на апартамента. Възможност за настаняване на 4-ма души.

Директен достъп до централната част на Courtyard, салон с консиерж, частен ресторант и бар. Площ - 42 кв.м.

Тези апартаменти се намират на 9, 10, 11, 12 палуби.



Снимката е илюстративна и не гарантира изгледа, обзавеждането и разположението на резервираната от вас каюта.

THE HAVEN PENTHOUSE АПАРТАМЕНТ С БАЛКОН Н6

Penthouse апартаменти с балкон, голяма спалня, зони за почивка и за хранене. Разположени в задната част на кораба, което открива красива гледка от балкона на апартамента. Възможност за настаняване на 4-ма души.

Директен достъп до централната част на Courtyard, салон с консиерж, частен ресторант и бар. Площ - 51 кв.м.

Тези апартаменти се намират на 9, 10, 11, 12, 13, 14 палуби.



Снимката е илюстративна и не гарантира изгледа, обзавеждането и разположението на резервираната от вас каюта.

THE HAVEN COURTYARD PENTHOUSE АПАРТАМЕНТ С БАЛКОН Н5

The Haven Courtyard Penthouse апартаменти с балкон, голяма спалня, зони за почивка и за хранене. Разположени са във ВИП зоната The Haven, което открива красива гледка от балкона на апартамента. Възможност за настаняване на 3-ма души. Директен достъп до централната част на Courtyard, салон с консиерж, частен ресторант и бар. Площ - 34 кв.м.

Тези апартаменти се намират на 15, 16 палуби.



Снимката е илюстративна и не гарантира изгледа, обзавеждането и разположението на резервираната от вас каюта.

THE HAVEN FAMILY VILLA СЕМЕЕН АПАРТАМЕНТ С БАЛКОН Н4

The Haven Family Villa апартаменти с голям балкон, две спални - едната с голяма спалня, другата с две легла тип Софа, две бани. Разположени са във ВИП зоната The Haven, което открива красива гледка от балкона на апартамента. Възможност за настаняване на 6 души. Директен достъп до централната част на Courtyard, салон с консьерж, частен ресторант и бар. Площ - 56 кв.м.
Тези апартаменти се намират на 15, 16 палуби.



Снимката е илюстративна и не гарантира изгледа, обзавеждането и разположението на резервираната от вас каюта.

THE HAVEN OWNER'S АПАРТАМЕНТ С ГОЛЯМ БАЛКОН Н3

The Haven Family Owner's Suite апартаменти с голям балкон и възможност за настаняване на още 2-ма души. Разположени са във ВИП зоната The Haven, което открива красива гледка от балкона на апартамента. Директен достъп до централната част на Courtyard, салон с консьерж, частен ресторант и бар. Площ - 58 кв.м.
Тези апартаменти се намират на 16 палуба.



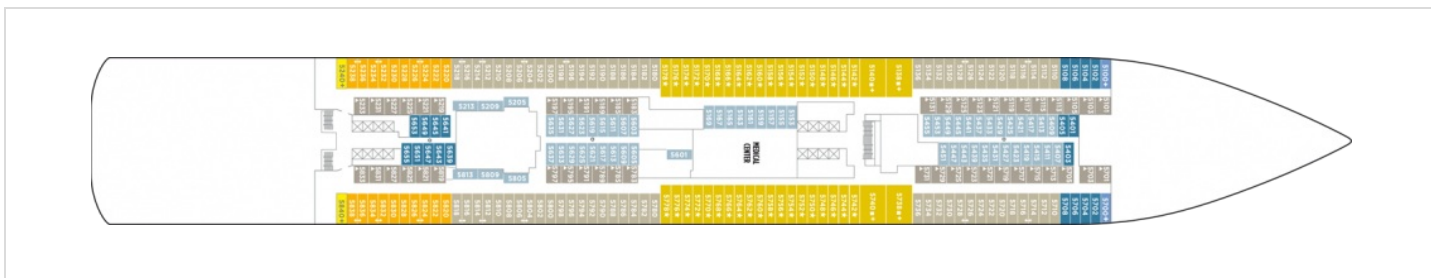
Снимката е илюстративна и не гарантира изгледа, обзавеждането и разположението на резервираната от вас каюта.

THE HAVEN DELUXE OWNER'S АПАРТАМЕНТ С ГОЛЯМ БАЛКОН Н2

The Haven Deluxe Owner's Suite апартаменти с мокър бар, голям балкон обграден от всички страни и възможност за настаняване на още 2-ма души. Разположени са във ВИП зоната The Haven, което открива красива гледка от балкона на апартамента. Директен достъп до централната част на Courtyard, салон с консьерж, частен ресторант и бар. Площ - 95 кв.м.
Тези апартаменти се намират на 16 палуба.

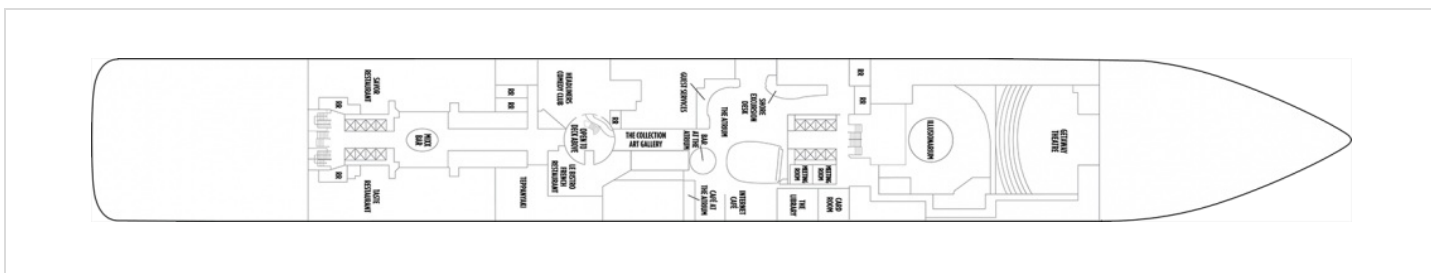
Палуби

Палуба 5



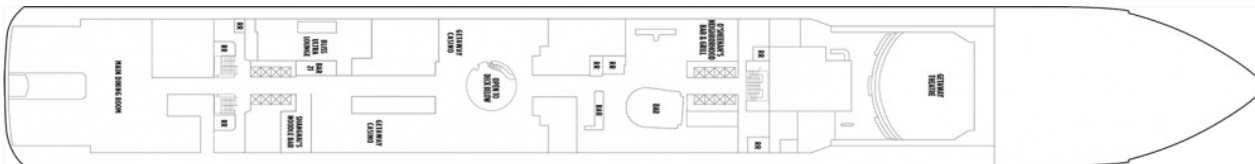
На палуба 5 са разположени вътрешни каюти (IB, IE, IF), външни каюти (OB, OC), семейни външни каюти (O1), медицинският център.

Палуба 6



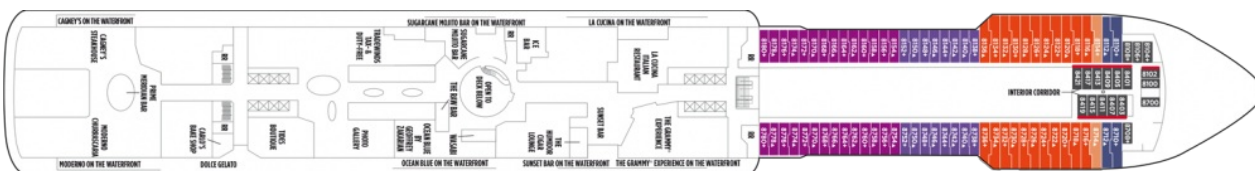
На палуба 6 са разположени двата основни ресторанта Savor и Taste, ресторант Teranyaki, френският ресторант Le Bistro, комедиен клуб, Рецепцията, Бюрото за брегови екскурзии, няколко кафенета и барове, интернет кафе, арт галерия.

Палуба 7



На палуба 7 са разположени Getaway Theater, основният ресторант Tropicana Room в задната част на кораба, казиното, няколко бара и бар-ресторант O'Sheehan's.

Палуба 8



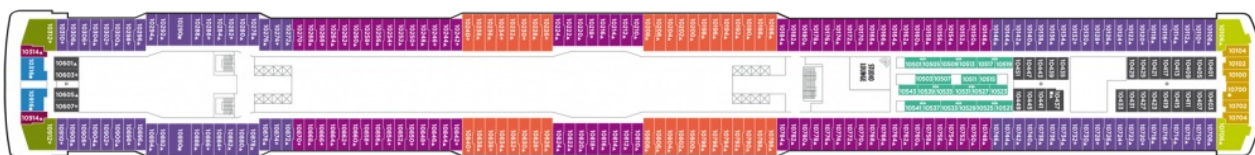
На палуба 8 са разположени вътрешни каюти (IC, ID, IF, IB) като някои от тях позволяват настаняване на 3-ма души, външни каюти (OA), каюти с балкон (BB, BD), малки апартаменти с балкон (MX), малки апартаменти с голям балкон (M6). На двете "Крайбрежни улици" са разположени: ресторант Cagney's Steakhouse, Carlo's Bake Shop, La Cucina, Moderno Churrascaria, Ocean Blue на Джефри Закарян и 6 бара.

Палуба 9



На палуба 9 са разположени вътрешни каюти (ID), вътрешни семейни каюти (I1, I2), външни каюти (OA), каюти с балкон (BB, BD, B1, B6), малки апартаменти с балкон (MB), големи апартаменти (H6, H7).

Палуба 10



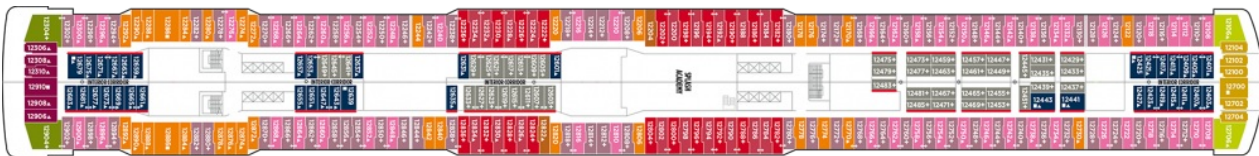
На палуба 10 са разположение вътрешни каюти (ID), външни каюти (OA), студия за соло пасажери (T1), каюти с балкон (BB, BD, B1), малки апартаменти с балкон (MB, M1), големи апартаменти (H6, H7).

Палуба 11



На палуба 11 са разположени вътрешни каюти (IA, IC), външни каюти (OA), каюти с балкон (BA, BC, B1), студия за соло пасажери (T1), малки апартаменти с балкон (MA), големи апартаменти (H6, H7).

Палуба 12



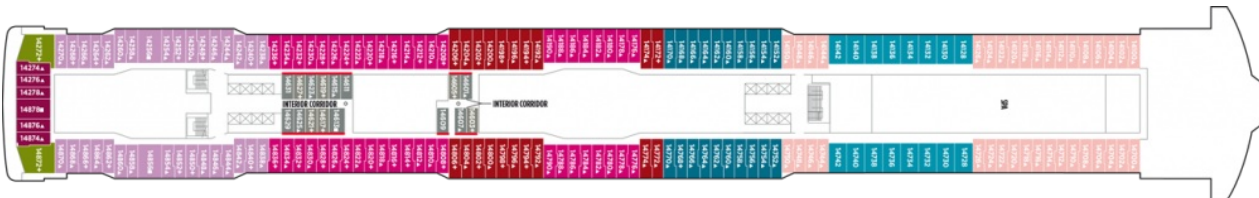
На палуба 12 са разположени семейни вътрешни каюти (I1, I2), външни каюти (OA), каюти с балкон (B1), семейни каюти с балкон (B2, B3, B4), малки семейни апартаменти с балкон (M2, M3, M4), големи апартаменти (H6, H7).

Палуба 13



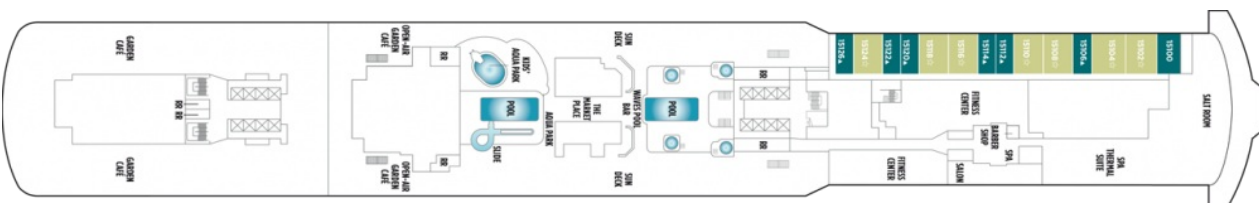
На палуба 13 са разположени вътрешни каюти (IA, IC), семейни вътрешни каюти (I1, I2), външни каюти (OA), каюти с балкон (BA, BC, B1), малки апартаменти с балкон (MA), големи апартаменти (H6, H7).

Палуба 14



На палуба 14 са разположени вътрешни каюти (IA), семейни вътрешни каюти (I1), каюти с балкон (BA, BC, B1), СПА каюти с балкон (B9), малки апартаменти (MA), малки СПА апартаменти (M9), големи апартаменти (H7), големи СПА апартаменти (H9) и СПА комплексът.

Палуба 15



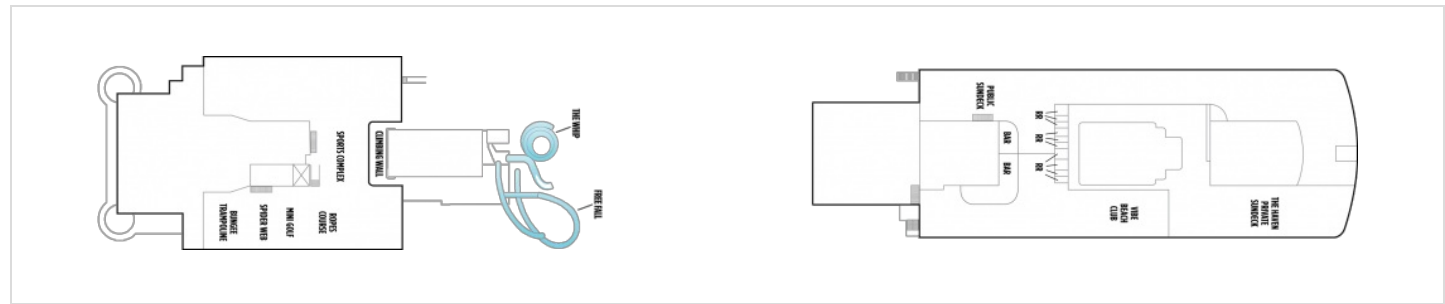
На палуба 15 са разположени Garden Cafe, аква парк, два басейна, четири джакузита, част от водната пързалка, открито казино, фитнес център, Спа център Thermal SPA, луксозни апартаменти (H5), луксозни семейни апартаменти с две спални (H4).

Палуба 16



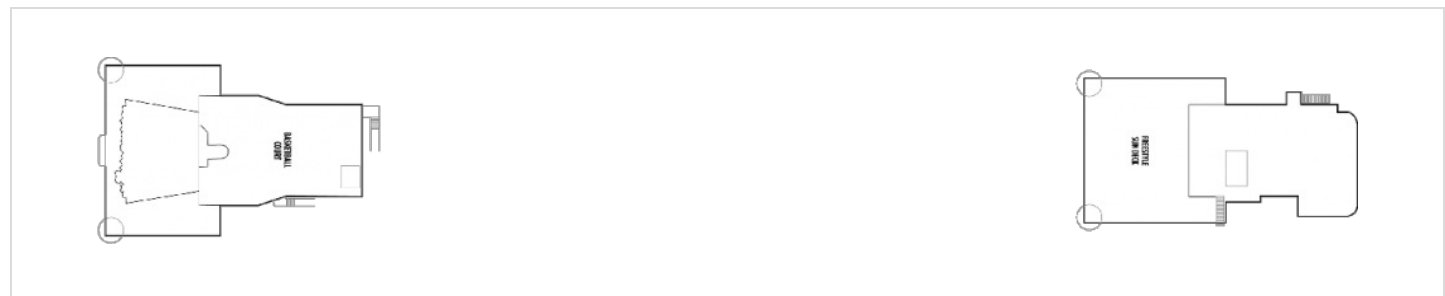
На палуба 16 са разположени Spice H2O зоната, Фламинго бар и грил, зала за видео игри, тийн клуб, стена за скално катерене, алея за джогинг, пространство за слънчеви бани, зона за деца под 12 години, нива от водните пързалки, ВИП клуб The Haven, който обхваща ресторант, градина, басейн и СПА зона предназначени само за гостите на апартаменти от клас The Haven; луксозни апартаменти (H5, H4, H3, H2).

Палуба 17



На палуба 17 са разположени спортен комплекс, пространство за слънчеви бани, нива от водните пързалки, два бара.

Палуба 18



На палуба 18 са разположени зона за слънчеви бани и баскетболно игрище.