

10 дни Западно Средиземноморие от Рим - VIMT10CNNCIVLIS



Картата е само за обща ориентация. Координатите са приблизителни и не целят да покажат точната локация на кораба.

Легенда: "А" - начална точка; "В" - крайна точка; "О" - начална и крайна точка

без прозорец € 1232

с прозорец € 1563

с балкон € 1823

апартамент € 3013

€ 1232

Най-ниска цена на човек в двойна каюта за избрания период

КРУИЗНА КОМПАНИЯ: NCL
КОРАБ: NORWEGIAN VIVA




ЦЕНИ

Това са най-ниските цени за посочените дати на отплаване и тип каюти. Посочените цени са на човек при двама възрастни в каюта. При обявени промоции и намаления, цените са показани с вече калкулираната отстъпка. Изберете дата на отплаване, за да преминете на следващ екран, където ще може да проверите крайната цена за всички пасажери и да изпратите запитване.

Дата	Тип оферта	без прозорец	с прозорец	с балкон	апартамент
18.11.2025	Стандартна оферта	€ 1232	€ 1563	€ 1823	€ 3013
	с пакет More at Sea	€ 1581	€ 1912	€ 2172	€ 3362

Маршрут

ДЕН	ТОЧКА	ДЪРЖАВА	ПРИСТИГАНЕ	ТРЪГВАНЕ
	1 Рим (порт Чивитавекия)	Италия	-	19:00
	2 Неапол	Италия	06:45	16:30
	3 Ливорно (Флоренция и Пиза)	Италия	09:15	19:00
	4 Марсилия	Франция	10:00	18:30
	5 Барселона	Испания	08:00	20:00
	6 Палма де Майорка	Испания	07:00	17:00
	7 Ибиса	Испания	12:30	22:00
	8 Картахена	Испания	08:00	17:00
	9 Малага	Испания	08:00	19:00
	10 Кадиз	Испания	06:00	16:00

	ДЕН	ТОЧКА	ДЪРЖАВА	ПРИСТИГАНЕ	ТРЪГВАНЕ
	11	Лисабон ▼	Португалия	07:00	-

Какво включва цената?

Цената включва:

Всички цени, посочени към маршрутите на NCL, са в EUR (евро) за човек, настанен в двойна каюта от избраната категория за целия круиз и включват:

- пристанищни такси във всички точки от маршрута;
- настаняване в двойна каюта за периода на целия круиз;
- **Хранене на пълен пансион на борда**
- Храненето на борда на корабите на NCL е FreeStyle – без фиксирани часове, ресторанти, маси;
- Ежедневно почистване на каютите;
- Разнообразни дневни и вечерни развлечения на борда на кораба;
- Ползване на откритите басейни, шезлонги и джакузи, плажни хавлии;
- Детска градина и тинейджърски клуб (ежедневни занимания за деца от общо 4 възрастови групи);
- Ползване на фитнес центъра.

Цената не включва:

- транспорт от и до началното/крайно пристанище;
- междинни нощувки, ако се налагат - може да се резервират при нас;
- Такса обслужване и парични благодарности към персонала. Таксите за обслужване се начисляват автоматично в бордната сметка на пасажерите и се заплащат в края на пътуването на борда на круизния кораб;
 - \$20 на човек на ден за всички пасажери, настанени в стандартни каюти, включително mini-suite
 - \$25 на човек на ден за всички пасажери, настанени в апартаменти и The Haven
- брегови екскурзии в отделните точки от маршрута (закупуват се на борда на кораба);
- **Алкохолни напитки:** наливна и бутилирана бира, вино на чаши, коктейли, безалкохолни напитки
- всякакви услуги с индивидуален характер;
- ДДС за някои стоки и услуги на борда в някои пристанища - оповестява се на борда на кораба,
- телефония и интернет;
- услугите на SPA и бизнес центъра, фризьорския салон, фотографското ателие, лекарския кабинет, пране и гладене, baby-sitting, казиното;
- Медицинска застраховка "Помощ при пътуване в чужбина" - препоръчителна, може да се закупи във всеки офис на агенцията; По желание може да сключите и допълнителна застраховка "Отмяна на пътуването". Застраховката се сключва в деня на подписване на договора за круизно пътуване само при условие, че е извършено плащане (частично или пълно) и до началната дата на пътуването остават не по-малко от 15 дни. Повече информация може да получите при нас.

Круизната компания запазва правото си да изиска заплащането на допълнителна такса гориво, включително и за вече потвърдени резервации, в случаи на значителна промяна на цените на петрола.

Ред и начин на плащане:

- 30% от общата стойност на пътуването са дължими при потвърждение на онлайн заявката за резервация или при сключване на договор в офис, съгласно т. 25 от Общите условия.
- Потребителят е длъжен да заплати останалата част от цената на круизното пътуване както следва:

За круизни резервации в категории каюти от вътрешна до миниапартамент – 45 дни преди датата на отплаване;

За круизни резервации в категории каюти апартаменти The Haven – 120 дни преди датата на отплаване;

- Плащането може да се извърши в брой или с дебитна/кредитна карта в офис на агенцията или по банков път на посочените в потвърждението/договора банкови сметки.

Анулационни условия:

Неустойки в случай на анулация от страна на клиент - спрямо стандартните условия на круизната компания **Norwegian Cruise Line (NCL):**

За круизни резервации в категории каюти от вътрешна до миниапартамент:

- При оставащи 120 или повече дни преди отплаване - стойността на платения депозит;
- Между 119 и 91 дни преди отплаване - 25% от стойността на круиза;
- Между 90 и 61 дни преди отплаване - 50% от стойността на круиза;
- Между 60 и 31 дни преди отплаване - 75% от стойността на круиза;
- 30 или по-малко дни преди отплаване - 100% от стойността на круиза;

За круизни резервации в категории апартаменти The Haven:

- При оставащи 120 или повече дни преди отплаване - стойността на платения депозит;
- Между 119 и 106 дни преди отплаване - 25% от стойността на круиза;
- Между 105 и 91 дни преди отплаване - 50% от стойността на круиза;
- Между 90 и 61 дни преди отплаване - 75% от стойността на круиза;
- 60 или по-малко дни преди отплаване - 100% от стойността на круиза;

Допълнителни условия и информация:

- Цените в български лева се изчисляват по обменен курс 1.96 BGN за 1 EUR.
- Необходими документи за пътуване: валиден **международен паспорт**, изтичащ след не по-малко от 6 месеца от датата на приключване на пътуването.
- Необходимо е издаване на предварителна виза за български граждани ако по маршрута имате посещение на някоя от следните държави: **Австралия, САЩ, Индия, Канада, Китай, Мозамбик, Тайланд, Куба, Пуерто Рико, Южна Африка.**
- Може да си издаде на място виза при посещение на някоя от следните държави: **Бахрейн, Виетнам, Египет, Индонезия, Йордания, Камбоджа, Мадагаскар,**

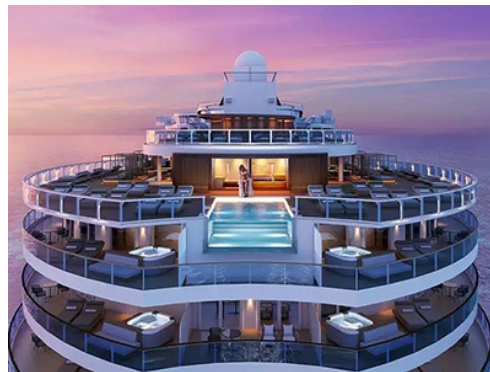
Оман, Папуа Нова Гвинея, Ямайка.

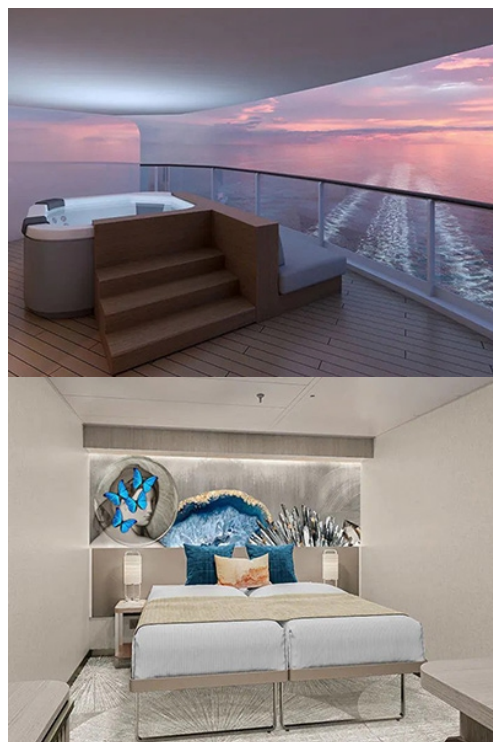
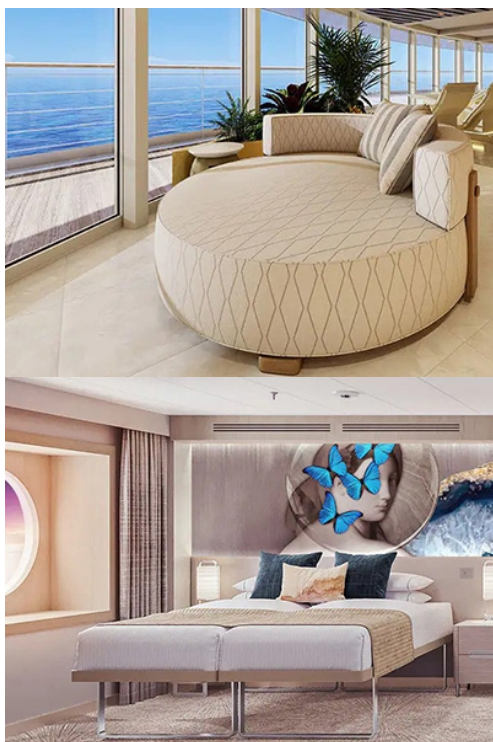
- Русия - при круизно пътуване с посещение на Санкт Петербург е необходимо предварително издаване на електронна виза. Повече информация относно визовите изисквания за български граждани можете да получите на сайта на Министерството на външните работи на Република България или просто ни попитайте.

Чуждестранни граждани, може да проверят визовите изисквания, валидни за техните държави на страниците на техните консулски отдели, външно министерство или съответните служби.

Кораб

Norwegian Viva ⚓⚓⚓⚓⚓





ТЕХНИЧЕСКА ИНФОРМАЦИЯ

Брой пътници: 3219 - 3950
Последна година на реновация: -
Полезен обем: 143,500
Дължина: 294
Електрическо напрежение: -

Брой екипаж: 1388
Година на пускане на вода: 2023
Ширина: 41
Скорост: 41 км/ч



ЗА КОРАБА

Когато изживеете *Norwegian Viva*, ще имате най-добрите истории за разказване. Добре дошли на борда на изцяло новия *Norwegian Viva*, следващият зашеметяващ кораб в чисто нов клас. Останете свързани с океана с преживявания, които ви доближават до хоризонта. Разтегнете се, в най-просторните ни помещения за настаняване досега. Очаквайте с нетърпение първокласно обслужване. Независимо дали се разхождате край морето по Ocean Boulevard, плувате до хоризонта на Infinity Beach, или се наслаждавате на кулинарно съвършенство в Indulge Food Hall, нищо не стои между вас и морето. Присъединете се към нас в едно ново изживяване, отплавайки през 2023 г.

Построеният през 2023 г. *Norwegian Viva* е вторият от всичките шест PRIMA-клас NCL лайнера от Fincantieri, със сестрински кораби Prima (2022), TBN3 (2024), TBN4 (2025), TBN5 (2026) и TBN6 (2027).

Дизайнът се основава на 20 палуби, 1646 каюти, бруто тонаж/обем 142 500 тона, капацитет 3215 пътници (двойно настаняване), 16 асансьора.

Съоръжения и удобства на борда на кораба

Дизайнът на кораба от клас PRIMA на NCL включва повече и по-големи обществени пространства (както на закрито, така и на открито), по-малък пътнически капацитет (в сравнение с предходните дизайни/BREAKAWAY и BREAKAWAY PLUS), нови възможности за хранене и развлечения, общо 35 места за хранене и барове, по-високи нива на обслужване.

360-градусовият комплекс Promenade (с размери 4090 m2) напълно обгръща цялата палуба 8, предлагайки безпрепятствена гледка към морето и разполагайки с множество пространства. Ocean Boulevard разполага с два големи инфинити басейна, Oceanwalk (мостове със стъклено дъно), Indulge Food Hall (първият открит пазар на NCL), The Concourse (външна градина със скулптури със „селфи“ инсталации/метални скулптури от Alexander Krivosheiw and David Harber).

Penrose Atrium е първият атриум на 3 нива на NCL (обхващащ палуби 6-7-8). Атриумът със стъклени стени е белязан от живописна гледка към морето, футуристична архитектура, 3-тонен кристален полилей (изработен по поръчка от Lasvit / Чехия, на тема съзвездия), произведение на стена в цял ръст (наподобяващо топографска карта), магазини за търговия на дребно и барове на всяко ниво (включително Starbucks Coffee Shop, Whiskey Bar, Penrose Bar, Viva Casino).



ГАСТРОНОМИЯ

- The Commodore Room и Hudson's (главна трапезария). И двата ресторанта са с обновени фиксирани менюта, които предлагат извадка от различни интернационални ястия, напълно вегетариански и вегански опции плюс меню със специалитети.
- Разположеният на кърмата „Indulge Food Hall“ е пазар на открито, който разполага с общо 11 заведения за хранене, Luna Bar, Indulge Открит салон, бар Soleil, бар Waves Pool, бар Viva Speedway, зона за сядане, сервираща кафе Starbucks.
- „Los Lobos Cantina“ е нова концепция за хранене на NCL. Los Lobos е а-ла-карт ресторант с цени както на закрито, така и на открито и предлага традиционни мексикански специалитети.
- „Onda by Scarpetta“ е италиански специализиран ресторант (само с резервации) с места както на закрито, така и на открито. Ресторант Onda е отворен между 17:30-21:30 ч. и разполага с големи маси. Италианската кухня на лайнера се отличава с непринудена атмосфера и големи порции (идеални за семейни вечери) и традиционни изискани италиански вина и специалитети от гурме кухнята - включително печени пици, домашна ежедневна паста, първокласни морски дарове, класически салати, прясно изпечен хляб, гурме десерти (включително джелато сладолед).
- Onda by Scarpetta разполага с открит тераса.
- „Coco's“ (сладкарница) предлага занаятчийски сладкиши.
- „Seaside Rotisserie“ предлага разнообразие от ястия от месо на скара и шиш.

- o "Nudls" е хранителен бар, предлагащ ястия с юфка и глобална улична храна.
- o "Tamara" предлага класически индийски ястия, както и множество вегетариански варианти.
- o „Tapas Food Truck“ предлага улична храна, вдъхновена от Испания.
- o „Q Texas Smokehouse“ предлага храна и барбекю ястия от Южна САЩ.
- o „The Local Bar & Grill“ предлага изживяване в плажния клуб и сервира класическа американска кухня и първокласни коктейли.
- o "Garden Kitchen" предлага персонализирани салати с 12+ съставки по избор.
- o „The Concourse“ е градина със скулптури на открито (разположена по средата на десния борт).
- o „La Terraza“ е открит салон на крайбрежната алея, включващ причудливо убежище с изглед към морето.
- o „Infinity Beach“ (слънчева палуба) има 2 инфинити плулни басейна (на ръба на палубата / задната част на кораба) и две океански пътеки (мостове със стъклено дъно / средна част на кораба).
- o Palomar - специализиран средиземноморски ресторант с морски дарове.
- o Hasuki - специализиран японски ресторант hibachi, украсен с оригинални японски произведения на изкуството и ръчно изработена керамика)
- o Nama - специализиран японски сашими и суши бар.
- o Le Bistro - специализиран френски ресторант.
- o Cagney's Steakhouse е специализиран ресторант за вечеря за първокласни пържоли (сертифицирано говеждо Angus) и гурме специалитети от морски дарове. Ресторантът на Cagney е само с резервации.
- o Food Republic (азиатски фюжън ресторант) е с изключителна концепция за хранене (чрез партньорство с Pubblely Restaurant Group). Този специализиран ресторант е отворен от обяд до вечеря и предлага интернационална кухня с а-ла-карт меню и система за поръчки на iPad.
- o Humidor Cigar Lounge (магазин за пури и бар)
- o Бар Белведере (коктейл салон)
- o Surfside Cafe и Surfside Grill предлагат храна на самообслужване и ястия аламинути.



БАРОВЕ И ЗАВЕДЕНИЯ

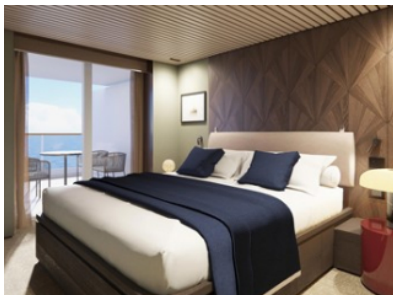
Metropolitan Bar (палуба 7) е първият „устойчив бар“ на NCL, предлагащ коктейли с нулеви отпадъци, „зелени спиртни напитки“ (произведени с възобновяема енергия), 20+ биодинамични вина (органично отглеждани). В бар Metropolitan на кораба NCL Viva също се помещава „Every Wing Has a Silver Lining“ – интерактивно/трансформиращо произведение на изкуството от Dominic Harris Studio. Произведението е монтирано на стена, има дължина ~16 м и включва популярните цифрови пеперуди на британския художник, които реагират динамично на преминаващите зрители.



УСЛУГИ НА БОРДА

- o Уелнес комплексът на кораба обединява съоръженията на Mandara Spa и Pulse Fitness Center.
- o Фитнесът е оборудван с ултрамодерно оборудване и разполага с отделно студио за аеробика.
- o Вътрешният СПА център разполага със сауна на дървени въглища и 2-етажен каскаден водопад, както и солна стая, парна баня, ледена стая, инфрачервена сауна, финландска сауна, душеве, плаващ солнен басейн, салон за релаксация (оборудвани с 22 шезлонга с горещ камък), 20 стаи за процедури (за масажи), съблекални.
- o С корабите от клас PRIMA, NCL представи и нови спа услуги, включително компютърно контролирани акустични и вибрационни терапии (чрез 2 масажни легла Gharieni - Welnamis и Wellmassage5D), както и "Ocean Spa Wave Massage" (терапевтично топло обвиване с помощта на морски растения и морски водорасли, базирани на маски от водорасли, етерични масла за ароматерапия, масажи/скалп и крака), „Уелнес масаж с нулева гравитация“ и „Musclease Aroma Spa Ocean Wrap“ на ELEMIS (полезно при ревматизъм, артрит, мускулни спазми, умора, на базата на етерични масла - нбор и розмарин) и "Cellutox Aroma Spa Ocean Wrap" (намаляване на целулита и задържането на течности, на базата на детоксикиращи етерични масла - хвойна и лимон).
- o Аквапаркът (с височина 3 палуби) разполага с 2 плулни басейна, 5 водни пързалки на много нива (Ocean Loop), 2 състезателни пързалки (The Rush), 1 суха пързалка за свободно падане (The Drop), водна пързалка "Tidal Wave", 4x джакузита, бар край басейна, тераса за слънчеви бани.
- o Vibe Beach Club е зона за релакс само за възрастни (срещу допълнително заплащане на ден) с конзоли джакузи, бар на открития басейн, зона за слънчеви бани.
- o Syd Norman's Pour House (дебютира в Norwegian Breakaway през 2018 г.) е рокендрол тематичен бар с музика на живо (най-великите песни за всички времена).
- o В Headliners Comedy Club & Lounge се представят шоутата „The Second City“ (комедия), „Howl At The Moon“ (пиано), „The Improv at Sea“ (стендъп изпълнения), „Science of Comedy“ (интелектуална).
- o Театралния салон Sensoria (известен още като Viva Theatre & Club Bar) се простира на 3 палуби (6-7-8) и разполага с голяма сцена (за изпълнения на живо), огромен дансинг, места за сядане с възможност за персонализиране, голям LED движещ се екран, спускащ се надолу от тавана (с размер почти половината от размера на театъра), UHD медии, съраунд звук, специални визуални ефекти. Вечер Sensoria се превръща в нощен диско клуб в стил Вегас с DJ програма на живо и енергична музика. Ежедневно в Sensoria Theater се провеждат обогатяващи лекции, бинго, любопитни игри с награди.

Каюти



Снимката е илюстративна и не гарантира изгледа, обзавеждането и разположението на резервираната от вас каюта.

THE HAVEN ПЕНТХАУС С ГОЛЯМ БАЛКОН - HB

Категория - (HB) The Haven Пентхаус с голям балкон

Максимум пасажери - 4

Размер на каютата - 46-56 кв.м.

Размер на балкона - 12-20 кв.м.

Намира се на палуба 10, 11, 12, 13, 14



Снимката е илюстративна и не гарантира изгледа, обзавеждането и разположението на резервираната от вас каюта.

МАЛЪК АПАРТАМЕНТ С ГЛЕДКА КЪМ НОСА - МВ

Категория - (МВ) Малък апартамент с гледка към носа
Максимум пасажери - 2
Размер на каютата - 22-25 кв.м.
Размер на балкона - 7 кв.м.
Намира се на палуба 9, 10, 11, 12, 13



Снимката е илюстративна и не гарантира изгледа, обзавеждането и разположението на резервираната от вас каюта.

СЕМЕЕН АПАРТАМЕНТ - М4

Категория - (М4) Семеен апартамент
Максимум пасажери - 4
Размер на каютата - 23-27 кв.м.
Размер на балкона - 4-6 кв.м.
Намира се на палуба 9, 10, 11



Снимката е илюстративна и не гарантира изгледа, обзавеждането и разположението на резервираната от вас каюта.

КЛУБ АПАРТАМЕНТ С ГОЛЯМ БАЛКОН И ГЛЕДКА КЪМ НОСА - М2

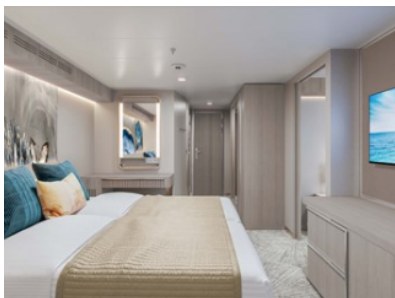
Категория - (М2) Клуб апартамент с голям балкон и гледка към носа
Максимум пасажери - 4
Размер на каютата - 34-38 кв.м.
Размер на балкона - 12-17 кв.м.
Намира се на палуба 9, 10, 11, 12, 13



Снимката е илюстративна и не гарантира изгледа, обзавеждането и разположението на резервираната от вас каюта.

СЕМЕЕН АПАРТАМЕНТ С ГОЛЯМ БАЛКОН - SL

Категория - (SL) Семеен апартамент с голям балкон
Максимум пасажери - 4
Размер на каютата - 36-40 кв.м.
Размер на балкона - 12 кв.м.
Намира се на палуба 9, 10, 12



Снимката е илюстративна и не гарантира изгледа, обзавеждането и разположението на резервираната от вас каюта.

АПАРТАМЕНТ С ГОЛЯМ БАЛКОН И ГЛЕДКА КЪМ НОСА - SK

Категория - (SK) Апартамент с голям балкон и гледка към носа
Максимум пасажери - 3
Размер на каютата - 38-46 кв.м.
Размер на балкона - 14-18 кв.м.
Намира се на палуба 9, 10, 11, 12, 13



Снимката е илюстративна и не гарантира изгледа, обзавеждането и разположението на резервираната от вас каюта.

СЕМЕЕН АПАРТАМЕНТ - SJ

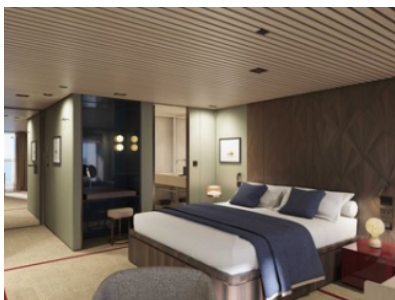
Категория - (SJ) Семейен Апартамент
Максимум пасажери - 4
Размер на каютата - 36 кв.м.
Размер на балкона - 4 кв.м.
Намира се на палуба 9, 10, 11, 12, 13, 14, 15, 16



Снимката е илюстративна и не гарантира изгледа, обзавеждането и разположението на резервираната от вас каюта.

АПАРТАМЕНТ С ГОЛЯМ БАЛКОН - SH

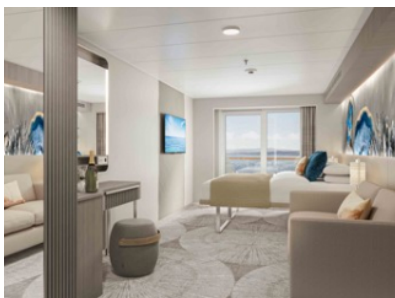
Категория - (SH) Апартамент с голям балкон
Максимум пасажери - 4
Размер на каютата - 59 кв.м.
Размер на балкона - 34 кв.м.
Намира се на палуба 9



Снимката е илюстративна и не гарантира изгледа, обзавеждането и разположението на резервираната от вас каюта.

THE HAVEN ПЕНТХАУС - HE

Категория - (HE) The Haven Пентхаус
Максимум пасажери - 3
Размер на каютата - 27-33 кв.м.
Размер на балкона - 8-13 кв.м.
Намира се на палуба 12, 13, 14, 15



Снимката е илюстративна и не гарантира изгледа, обзавеждането и разположението на резервираната от вас каюта.

МАЛЪК АПАРТАМЕНТ - ГАРАНТИРАН MX

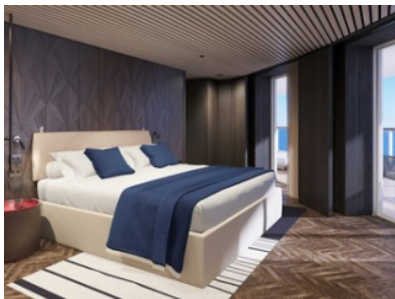
Категория - (MX) Малък апартамент - гарантиран
Максимум пасажери - 2
Размер на каютата - 22 кв.м.
Размер на балкона - 7 кв.м.
Намира се на палуба 11



Снимката е илюстративна и не гарантира изгледа, обзавеждането и разположението на резервираната от вас каюта.

THE HAVEN СЕМЕЙНА ВИЛА С 2 СПАЛНИ - H6

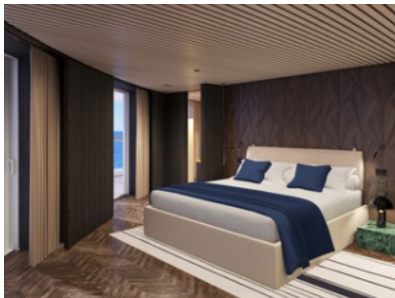
Категория - (H6) The Haven Семейна Вила с 2 спални
Максимум пасажери - 6
Размер на каютата - 56-61 кв.м.
Размер на балкона - 13-18 кв.м.
Намира се на палуба 13,14,15



Снимката е илюстративна и не гарантира изгледа, обзавеждането и разположението на резервираната от вас каюта.

THE HAVEN PREMIER OWNER'S SUITE С ГОЛЯМ БАЛКОН - H2

Категория - (H2) The Haven Premier Owner's Suite с голям балкон
Максимум пасажери - 8
Размер на каютата - 195 кв.м.
Размер на балкона - 77 кв.м.
Намира се на палуба 14



Снимката е илюстративна и не гарантира изгледа, обзавеждането и разположението на резервираната от вас каюта.

THE HAVEN DELUXE OWNER'S SUITE С ГОЛЯМ БАЛКОН - H3

Категория - (H3) The Haven Deluxe Owner's Suite с голям балкон
Максимум пасажери - 6
Размер на каютата - 149-163 кв.м.
Размер на балкона - 57-68 кв.м.
Намира се на палуба 13-15



Снимката е илюстративна и не гарантира изгледа, обзавеждането и разположението на резервираната от вас каюта.

ГЛЕДАЩ КЪМ КЪРМАТА THE HAVEN OWNER'S SUITE С ГОЛЯМ БАЛКОН - H4

Категория - (H4) Гледащ към кърмата The Haven Owner's Suite с голям балкон
Максимум пасажери - 4
Размер на каютата - 91-92 кв.м.
Размер на балкона - 49-50 кв.м.
Намира се на палуба 10-12



Снимката е илюстративна и не гарантира изгледа, обзавеждането и разположението на резервираната от вас каюта.

THE HAVEN OWNER'S SUITE С ГОЛЯМ БАЛКОН - H5

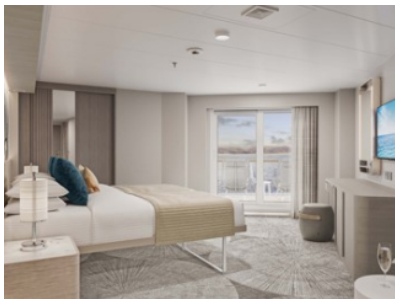
Категория - (H5) The Haven Owner's Suite с голям балкон
Максимум пасажери - 4
Размер на каютата - 50-57 кв.м.
Размер на балкона - 10-12 кв.м.
Намира се на палуба 12



Снимката е илюстративна и не гарантира изгледа, обзавеждането и разположението на резервираната от вас каюта.

THE HAVEN PENTHOUSE С ЛИЦЕ КЪМ КЪРМАТА И ГОЛЯМ БАЛКОН - HA

Категория - (HA) The Haven Penthouse с лице към кърмата и голям балкон
Максимум пасажери - 2
Размер на каютата - 77 кв.м.
Размер на балкона - 46 кв.м.
Намира се на палуба 11



Снимката е илюстративна и не гарантира изгледа, обзавеждането и разположението на резервираната от вас каюта.

АПАРТАМЕНТ С ГОЛЯМ БАЛКОН - SI

Категория - (SI) Апартамент с голям балкон
Максимум пасажери - 2
Размер на каютата - 41 кв.м.
Размер на балкона - 19 кв.м.
Намира се на палуба 9



Снимката е илюстративна и не гарантира изгледа, обзавеждането и разположението на резервираната от вас каюта.

КАЮТА С БАЛКОН С ГЛЕДКА КЪМ КЪРМАТА - B1

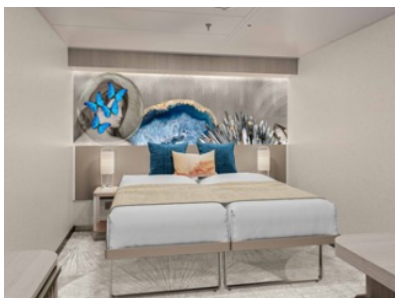
Категория - (B1) Каюта с балкон с гледка към кърмата
Максимум пасажери - 4
Размер на каютата - 25 кв.м.
Размер на балкона - 9 кв.м.
Намира се на палуба 9, 10, 11, 12, 13, 14, 15, 16



Снимката е илюстративна и не гарантира изгледа, обзавеждането и разположението на резервираната от вас каюта.

ВЪШНА КАЮТА - ГАРАНТИРАНА OX

Категория - (OX) Външна каюта - гарантирана
Максимум пасажери - 2
Размер на каютата - 17 кв.м.
Намира се на палуба 5



Снимката е илюстративна и не гарантира изгледа, обзавеждането и разположението на резервираната от вас каюта.

ВЪТРЕШНА КАЮТА - ГАРАНТИРАНА IX

Категория - (IX) Вътрешна каюта - гарантирана
Максимум пасажери - 2
Размер на каютата - 15-24 кв.м.
Намира се на палуба 5, 9, 10, 11, 12, 13, 14, 15, 16



Снимката е илюстративна и не гарантира изгледа, обзавеждането и разположението на резервираната от вас каюта.

ВЪНШНА КАЮТА С КРЪГЪЛ ПРОЗОРЕЦ - OV

Категория - (OV) Външна каюта с кръгъл прозорец
Максимум пасажери - 2
Размер на каютата - 17 кв.м.
Намира се на палуба 5



Снимката е илюстративна и не гарантира изгледа, обзавеждането и разположението на резервираната от вас каюта.

КАЮТА С БАЛКОН - BF

Вижте света и се насладете на приказните гледки от каютата си! Големи стъклени врати от пода до тавана, които водят към собствения ви балкон и спираща дъха гледка.

- до 4 души;
- 21 - 33 кв. м.;
- 4 - 9 кв. м. собствен балкон;
- 24 часа рум сервис;
- Меню "Континентална закуска";
- Кафеварка;



Снимката е илюстративна и не гарантира изгледа, обзавеждането и разположението на резервираната от вас каюта.

МАЛЪК АПАРТАМЕНТ С БАЛКОН - MA

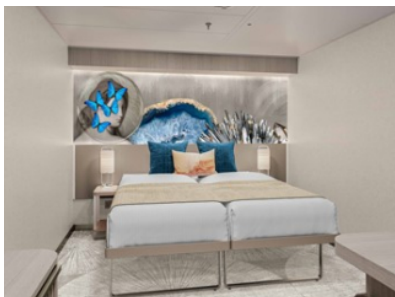
Категория - (MA) Малък апартамент с балкон

Максимум пасажери - 2

Размер на каютата - 22-27 кв.м.

Размер на балкона - 4-5 кв.м.

Намира се на палуба 9, 10, 11



Снимката е илюстративна и не гарантира изгледа, обзавеждането и разположението на резервираната от вас каюта.

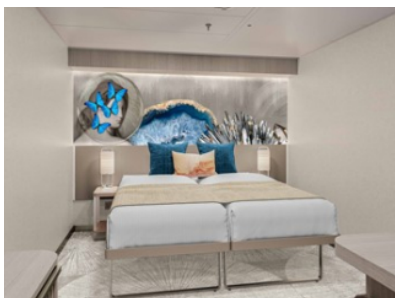
ВЪТРЕШНА КАЮТА - IF

Категория - (IF) Вътрешна каюта

Максимум пасажери - 2

Размер на каютата - 15-24 кв.м.

Намира се на палуба 5, 9, 10, 11, 12, 13, 14, 15, 16



Снимката е илюстративна и не гарантира изгледа, обзавеждането и разположението на резервираната от вас каюта.

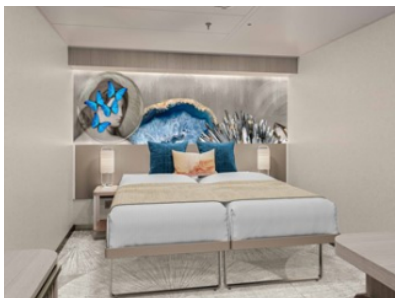
ВЪТРЕШНА КАЮТА - IB

Категория - (IB) Вътрешна каюта

Максимум пасажери - 2

Размер на каютата - 15-24 кв.м.

Намира се на палуба 5, 9, 10, 11, 12, 13, 14, 15, 16



Снимката е илюстративна и не гарантира изгледа, обзавеждането и разположението на резервираната от вас каюта.

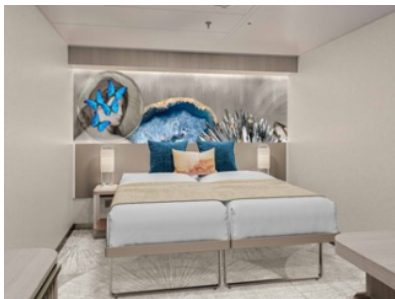
ВЪТРЕШНА КАЮТА - IA

Категория - (IA) Вътрешна каюта

Максимум пасажери - 2

Размер на каютата - 15-24 кв.м.

Намира се на палуба 5, 9, 10, 11, 12, 13, 14, 15, 16



Снимката е илюстративна и не гарантира изгледа, обзавеждането и разположението на резервираната от вас каюта.

СЕМЕЙНА ВЪТРЕШНА КАЮТА - I4

Категория - (I4) Семейна вътрешна каюта
Максимум пасажери - 4
Размер на каютата - 15-24 кв.м.
Намира се на палуба 5, 9, 10, 11, 12, 13, 14, 15, 16



Снимката е илюстративна и не гарантира изгледа, обзавеждането и разположението на резервираната от вас каюта.

СТУДИО - T1

Идеалният вариант за пътешествениците, които обичат да пътуват сами. Компактно пространство, което предоставя всичко нужно за да се освежите, презаредите и да се върнете към безбройните забавления на кораба. На разположение имате достъп до Studio Lounge и 24-часов рум сервис.

Категория - (T1) Студио
Максимум пасажери - 1
Размер на каютата - 9 кв.м.
Намира се на палуба 12, 13



Снимката е илюстративна и не гарантира изгледа, обзавеждането и разположението на резервираната от вас каюта.

ВЪНШНА КАЮТА С КРЪГЪЛ ПРОЗОРЕЦ - OA

Категория - (OA) Външна каюта с кръгъл прозорец
Максимум пасажери - 2
Размер на каютата - 22 кв.м.
Намира се на палуба 5



Снимката е илюстративна и не гарантира изгледа, обзавеждането и разположението на резервираната от вас каюта.

СЕМЕЙНА ВЪНШНА КАЮТА - O4

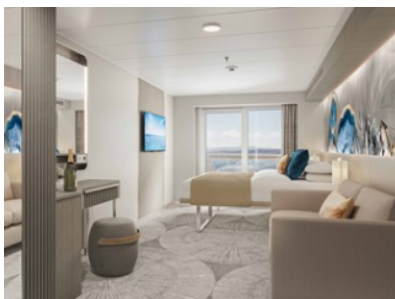
Категория - (O4) Семейна външна каюта
Максимум пасажери - 4
Размер на каютата - 22-34 кв.м.
Намира се на палуба 5



Снимката е илюстративна и не гарантира изгледа, обзавеждането и разположението на резервираната от вас каюта.

КАЮТА С БАЛКОН - ГАРАНТИРАНА BX

Категория - (BX) Каюта с балкон - гарантирана
Максимум пасажери - 4
Размер на каютата - 21 кв.м.
Размер на балкона - 4 кв.м.
Намира се на палуба 9, 10, 11, 12, 13, 14, 15, 16



Снимката е илюстративна и не гарантира изгледа, обзавеждането и разположението на резервираната от вас каюта.

КАЮТА С БАЛКОН - BB

Категория - (BB) Каюта с балкон

Максимум пасажери - 2

Размер на каютата - 21-34 кв.м.

Размер на балкона - 4-7 кв.м.

Намира се на палуба 9, 10, 11, 12, 13, 14, 15, 16



Снимката е илюстративна и не гарантира изгледа, обзавеждането и разположението на резервираната от вас каюта.

КАЮТА С БАЛКОН - BA

Вижте света и се насладете на приказните гледки от каютата си! Големи стъклени врати от пода до тавана, които водят към собствения ви балкон и спираща дъха гледка.

- до 2 души;
- 21 - 33 кв. м.;
- 4 - 9 кв. м. собствен балкон;
- 24 часа рум сервис;
- Меню "Континентална закуска";
- Кафеварка;



Снимката е илюстративна и не гарантира изгледа, обзавеждането и разположението на резервираната от вас каюта.

СЕМЕЙНА КАЮТА С БАЛКОН - B4

Категория - (M4) Семейна каюта с балкон

Максимум пасажери - 4

Размер на каютата - 21 кв.м.

Размер на балкона - 4 кв.м.

Намира се на палуба 9, 10, 11, 12, 13, 14, 15, 16



Снимката е илюстративна и не гарантира изгледа, обзавеждането и разположението на резервираната от вас каюта.

КАЮТА С БАЛКОН - B9

Категория - (M9) Каюта с балкон

Максимум пасажери - 2

Размер на каютата - 21 кв.м.

Размер на балкона - 4 кв.м.

Намира се на палуба 9, 10, 11, 12, 13, 14, 15, 16