

12 дни Австралия, Нова Зеландия - 12K184



Картата е само за обща ориентация. Координатите са приблизителни и не целят да покажат точната локация на кораба.

Легенда: "А" - начална точка; "В" - крайна точка; "О" - начална и крайна точка

ЦЕНИ

Това са най-ниските цени за посочените дати на отплаване и тип каюти. Посочените цени са на човек при двама възрастни в каюта. При обявени промоции и намаления, цените са показани с вече калкулираната отстъпка. Изберете дата на отплаване, за да преминете на следващ екран, където ще може да проверите крайната цена за всички пасажери и да изпратите запитване.

Дата	Тип оферта	без прозорец	с прозорец	с балкон	апартамент
21.12.2026	Отстъпка за втория пасажер ?	€ 3793	€ 3933	€ 4154	€ 5743
	Оферта с намаление ?	-	-	€ 6486	-

Маршрут

ДЕН	ТОЧКА	ДЪРЖАВА	ПРИСТИГАНЕ	ТРЪГВАНЕ
1	Сидни	Австралия	-	на котва
2	Сидни	Австралия	на котва	16:30
3	В открито море		-	-
4	В открито море		-	-
5	Милфорд Саунд	Нова Зеландия	08:00	09:00
5	Даутфул Саунд фиорд	Нова Зеландия	11:45	13:00
5	Дъски Саунд	Нова Зеландия	16:00	17:15
6	Дънедин	Нова Зеландия	08:00	18:00
7	Крайстчърч	Нова Зеландия	08:00	17:30
8	В открито море		-	-

	ДЕН	ТОЧКА	ДЪРЖАВА	ПРИСТИГАНЕ	ТРЪГВАНЕ
	9	Окланд ▼	Нова Зеландия	06:00	20:00
	10	Бей ъф Айлъндс ▼	Нова Зеландия	07:00	17:00
	11	В открито море ▼		-	-
	12	В открито море ▼		-	-
	13	Сидни ▼	Австралия	06:30	-

Какво включва цената?

Цената включва:

Всички цени, посочени към маршрутите на Celebrity са в EUR (евро) за човек, настанен в двойна каюта от избраната категория за целия круиз и включват:

- пристанищни такси във всички точки от маршрута;
- настаняване в избраната каюта за периода на целия круиз;
- хранене на борда на кораба - 24-часов непрекъснат режим
- 24-часов румсървис в каютите;
- някои напитки - питейна вода /небутилирана/, кафе и чай;
- ежедневно почистване на каютите;
- разнообразни дневни и вечерни развлечения на борда на кораба;
- ползване на откритите басейни, шезлонги и джакузи, плажни хавлии;
- детска градина и тинейджърски клуб (ежедневни занимания за деца от общо 4 възрастови групи);
- ползване на фитнес център

Цената не включва:

- транспорт от и до началното/крайно пристанище;
- междинни нощувки, ако се налагат - може да се резервират в офисите на USIT COLOURS;
- брегови екскурзии в отделните точки от маршрута (закупват се на борда на кораба);
- такса обслужване и парични благодарности към персонала. Таксите за обслужване се начисляват автоматично в бордната сметка на пасажерите и се заплащат в края на пътуването на борда на круизния кораб;
 - \$18 на човек на ден за всички пасажери, настанени в стандартни каюти
 - \$19 на човек на ден за всички пасажери, настанени в Concierge и Aqua Class каюти
 - \$23 на човек на ден за всички пасажери, настанени в апартаменти Retreat
- напитките, закупувани от баровете на кораба, напитките в минибара в каютата; напитките, поръчвани чрез румсървиса;
- такса резервация на човек за следните специализирани ресторанти: азиатски, френски, италиански, латино-ресторанти; суши бар; тепаняки – японска кухня; стекхаус. Храната в основното менюто на съответния ресторант НЕ се заплаща допълнително. В случай на екстри – цените за тях са изрично посочени в менюто;
- всякакви услуги с индивидуален характер;
- телефония и интернет;
- услугите на SPA и бизнес центъра, фризьорския салон, фотографското ателие, лекарския кабинет, пране и гладене, baby-sitting, казиното;
- Медицинска застраховка "Помощ при пътуване в чужбина" - препоръчителна, може да се закупи във всеки офис на агенцията; По желание може да сключите и допълнителна застраховка "Отмяна на пътуването". Застраховката се сключва в деня на подписване на договора за круизно пътуване само при условие, че е извършено плащане (частично или пълно) и до началната дата на пътуването остават не по-малко от 15 дни. Повече информация може да получите в офисите на агенцията.

Круизната компания запазва правото си да изиска заплащането на допълнителна такса гориво, включително и за вече потвърдени резервации, в случаи на значителна промяна на цените на петрола.

Ред и начин на плащане:

- При подаването на онлайн заявката за резервация, съответно при сключването на договор за круизно пътуване в офис на ЮЗИТ Калърс съгласно т. 11, ЮЗИТ Калърс обикновено изисква заплащане на депозит в следните размери:
- - За круизи с продължителност до 5 нощувки – левовата равностойност на € 80 на човек;
- За круизи с продължителност между 6 и 8 нощувки – левовата равностойност на € 200 на човек;
- За круизи с продължителност от 9 нощувки нагоре – левовата равностойност на € 360 на човек;
- Потребителят е длъжен да заплати останалата част от цената на круизното пътуване не по-късно от 50 дни преди началната дата на пътуването.
- Плащането може да се извърши в брой или с дебитна/кредитна карта в офис на агенцията или по банков път на посочените в потвърждението/договора банкови сметки.

Анулационни условия:

Неустойки в случай на анулация от страна на клиент - спрямо стандартните условия на круизната компания:

Круизи с продължителност до 5 нощувки:

- При оставащи между 89 и 60 дни преди отплаване - € 25 на човек;

- Между 59 и 30 дни преди отплаване - € 80 на човек;
- Между 29 и 8 дни преди отплаване - 50% от стойността на круиза;
- 7 или по-малко дни преди отплаване – удържа се 100% от сумата, заплатена за на круиза;

За круизи с продължителност над 5 нощувки:

- При оставащи между 89 и 75 дни преди отплаване - 25% от стойността на круиза;
- Между 74 и 61 дни преди отплаване - 50% от стойността на круиза;
- Между 60 и 31 дни преди отплаване - 75% от стойността на круиза;
- 30 или по-малко дни преди отплаване – удържа се 100% от сумата, заплатена за на круиза;

За празнични круизи (за Коледа и Нова година) с продължителност до 5 нощувки:

- При оставащи между 89 и 60 дни преди отплаване - 25% от стойността на круиза;
- Между 59 и 45 дни преди отплаване - 25% от стойността на круиза;
- Между 44 и 30 дни преди отплаване - 50% от стойността на круиза;
- Между 29 и 15 дни преди отплаване - 75% от стойността на круиза;
- 14 или по-малко дни преди отплаване – удържа се 100% от сумата, заплатена за на круиза;

За празнични круизи (за Коледа и Нова година) с продължителност над 5 нощувки:

- При оставащи между 89 и 60 дни преди отплаване - € 360 на човек или стойността на платения депозит;
- Между 59 и 30 дни преди отплаване - 50% от стойността на круиза;
- Между 29 и 15 дни преди отплаване - 75% от стойността на круиза;
- 14 или по-малко дни преди отплаване – удържа се 100% от сумата, заплатена за на круиза;

Допълнителни условия и информация:

- Цените в български лева се изчисляват по обменен курс 1.96 BGN за 1 EUR.
- Необходими документи за пътуване: валиден **международен паспорт**, изтичащ след не по-малко от 6 месеца от датата на приключване на пътуването.
- Необходимо е издаване на предварителна виза за български граждани ако по маршрута имате посещение на някоя от следните държави: **Австралия, САЩ, Индия, Канада, Намибия, ЮАР, Мозамбик, Тайланд, Куба, Пуерто Рико** и др.
- Виза на място може да си издаде при посещение на някоя от следните държави: **Бахрейн, Виетнам, Египет, Индонезия, Йордания, Камбоджа, Мадагаскар, Папуа Нова Гвинея, Ямайка.**
Русия - при круизно пътуване с посещение на Санкт Петербург е необходимо предварително издаване на електронна виза.

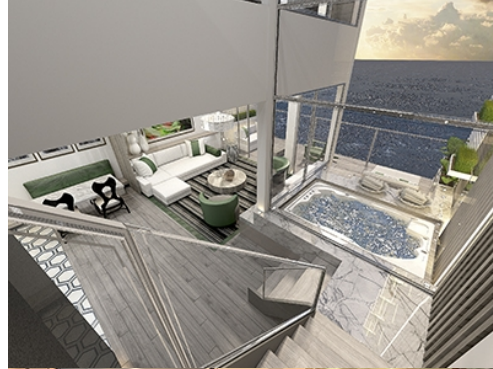
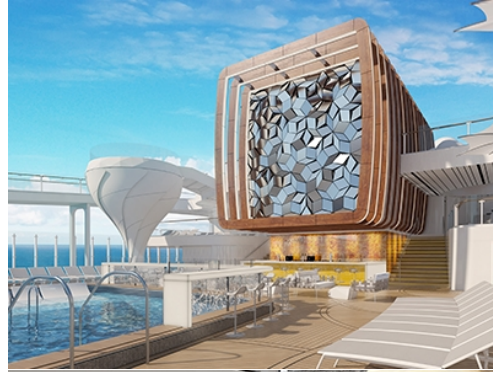
Повече информация относно визовите изисквания за български граждани можете да получите на сайта на Министерството на външните работи на Република България или просто ни попитайте.

Чуждестранни граждани, може да проверят визовите изисквания, валидни за техните държави на страниците на техните консулски отдели, външно министерство или съответните служби.

Кораб

Celebrity Edge ⚓⚓⚓⚓⚓









ТЕХНИЧЕСКА ИНФОРМАЦИЯ

Брой пътници: 2,908
Последна година на реновация: -
Полезен обем: 129,500
Дължина: 306.02
Електрическо напрежение: -

Брой екипаж: -
Година на пускане на вода: 2018
Ширина: 39.01
Скорост: 22



ЗА КОРАБА

Еlegantност, класически стил, модерен лукс, изискана кухня от световна класа, обслужване по най-висок стандарт, това са най-изтъкнатите характеристики на корабите на Celebrity Cruises. Компанията се стреми към съвършения баланс между голям избор от удобства и опции за забавление, релакс и хранене, които предлагат големите компании, и интимната, стилна атмосфера и внимание към детайла на по-малките круизни кораби.

Celebrity Edge е най-новият и най-модерният кораб на круизната компания Celebrity Cruises. Корабът дебютира през декември 2018-та и е готов да посрещне и надхвърли всичките очаквания на вискателните си клиенти. Корабът е първият в новата серия производство, предстоят Celebrity APEX, и други два кораба планирани за 2021 и 2022 г., които ще са с иновативен дизайн и ще предложат уникални екстри.

Създателите му признават, че са се вдъхновили да кръстят кораба "Edge", защото по време на проектирането и построяването му, всеки един детайл е бил плод на ръба на възможностите на инженери и дизайнери. "Когато дойде време да изберем име, погледнахме към това, което прави този кораб толкова уникален: фактът, че в продължение на две години на разработване, вълнение и старание във всяка стъпка, доведоха до това всеки един елемент на дизайна да бъде отведен до ръба на възможностите ни. Името беше точно там пред нас." (EDGE от английски - ръб, острие).

Каютите

Настаняването на този великолепен кораб е също впечатляващо. Celebrity Edge дебютира с няколко нови класа каюти, както и 16 каюти за соло пътници (пътуващи сами), първите, които компанията предлага. Един от новите видове каюти е така наречената "Infinite Veranda", като има общо 918 от тях на борда. "Безкрайната веранда" е съвсем нов клас каюта за круизните кораби като цяло и е проектирана, че да добавя около 23% повече площ на вашата каюта. Натискайки едно копче френските прозорци се отварят и каютата с балкона става едно цяло и визуално интериора на вътрешната част и тази на външната се преливат.

На борда може да отседнете и в разкошни двуетажни апартаменти, наречени "Edge Villas", които се отличават с високите си прозорци, атриум стълбище с изглед към терасите и собствен басейн. Друг тип апартаменти ще са така наречените Iconic Suites, които ще ви предложат трапезария, дневна, две спални, две бани както и огромна тераса, на която ще се насладите на индивидуално джакузи.



ГАСТРОНОМИЯ

Пасажерите имат богат избор от ресторанти и заведения за хапване. На няколко различни палуби могат да открият 11 заведения, в които се сервир храна. Celebrity Edge ще предложи на гостите си и интересни места за хапване и забавления с по-разнообразни менюта и по-голяма гъвкавост от всякога. На борда на кораба ще откриете не един, а цели четири големи основни ресторанта, всеки от които със специална селекция от ястия, които да покажат тематичната концепция на всеки ресторант.

Ресторанти (без допълнително заплащане):

- ★ Tuscan Restaurant
- ★ Cyprus Restaurant
- ★ Normandie Restaurant

★ Cosmopolitan Restaurant

★ Buffet

Специализирани ресторанти (срещу допълнително заплащане):

★ Fine Cut Steakhouse

★ Dinner on the Edge (Magic Carpet)

★ Le Petit Chef™ and Friends

★ Raw on 5 - рибен ресторант

★ Le Grand Bistro - френски ресторант

★ Rooftop Garden Grill

★ Eden Cafe, Bar & Restaurant



БАРОВЕ И ЗАВЕДЕНИЯ

На борда на **Celebrity Edge** възможностите за вечерни забавления и нощен живот са много и за всеки вкус. Плаващият хотел разполага с голямо разнообразие от дневни и нощни заведения – барове, дискотека, пиано бар, спортен бар, нощен клуб за танци, коктейл барове до басейните и още доста вътрешни и външни барове плюс казино и театър, в който всяка вечер се изнасят забележителни шоу програми. Едно от най-запомнящите се места на кораба несъмнено е **"The Sunset Bar"** – барът, където залязва слънцето, място на което да разпуснете с чаша коктейл в ръка, докато се наслаждавате на невероятните природни гледки.

Барове, свободно време и релакс:

- The Retreat Lounge
- The Retreat Pool Bar
- Café Al Bacio
- The Club
- The Martini Bar
- Eden Bar
- The Sunset Bar
- The Pool Bar



УСЛУГИ НА БОРДА

На борда ще намерите страхотни заведения, развлекателни и спортни съоръжения и програми, които ще направят всеки един от дните на кораба вълнуващ.

Всеки аспект на борда на **Celebrity Edge** е изпипан до съвършенство, дори когато става въпрос за начина, по който ще Ви отведе от кораба на брега. **"The Destination Gateway"** ви осигурява модерен луксозен комфорт на всяка крачка от пътя ви до брега.

Magic Carpet - подвижна палуба от външната страна на кораба за едно различно и нестандартно изживяване в зависимост на кой дек се намира.

Сред най-забележителните места на борда е **90-тонна платформа с размерите на тенис корт**, която е захваната отстрани на кораба. Наречена **Магическото килимче**, тази платформа ще се движи нагоре и надолу по кораба, достигайки до височина от 13 етажа над морското равнище. Английски архитект, създател на хотелът в Дубай **"Burj al Arab"**, дава идеята за чудната платформа.

Следните дейности са включени в цената на круиза:

- Спортно игрище – пригодно за игра на баскетбол, футбол, волейбол
- Пътека за тичане на открито, която обхваща две палуби, на които са разположени терасите и плувните басейни
- Фитнес – добре оборудван фитнес с голям брой уреди за различни типове тренировки.
- Групови занимания по аеробика и фитнес
- Джакузита
- Басейни – С големина около 23 м. басейнът е достъпен за всички. Това е и най-големият басейн на круизен кораб, а двете горещи джакузита, под формата на чаша Мартини и разположени високо над басейна, ще ви накарат да се отпуснете.

Celebrity Edge продължава традицията да предлага закрит басейн и солариум, където възрастните могат да се отпуснат в модерен луксозен стил.

Допълнителна такса се плаща за:

- Спортни тренировки и уроци: индивидуални фитнес тренировки с инструктор; уроци по танци, йога, пилатес.
- СПА център и всички процедури в него
- PlayStation игри
- 4D кино
- Маникюр, педикюр, фризьор

Каюти

INFINITE VERANDA - EX

PRIME CONSIERGE CLASS - C1

CONSIERGE CLASS - C2

ВЪТРЕШНА КАЮТА DELUXE - D1

ВЪНШНА КАЮТА DELUXE - D0

EDGE INFINITE VERANDA - E1

EDGE INFINITE VERANDA - E2

EDGE INFINITE VERANDA С ОГРАНИЧЕНА ВИДИМОСТ - E3

КАЮТА С БАЛКОН СТАНДАРТ - ES

EDGE VILLA - EV

AQUA SKY SUITE - AS

АПАРТАМЕНТ ICONIC SUITE - IC

MAGIC CARPET SKY SUITE - MS

PANORAMIC OCEAN VIEW КАЮТА - PO

SUNSET VILLA - SV

ГАРАНТИРАНА AQUACLASS КАЮТА - XA

ГАРАНТИРАН CONCIERGE CLASS - XC

DELUXE PORTHOLE VIEW W/VERANDA - ВЪНШНА КАЮТА - P1

DELUXE PORTHOLE VIEW W/VERANDA - ВЪНШНА КАЮТА - P2

КАЮТА С ВЕРАНДА - A2



Снимката е илюстративна и не гарантира изгледа, обзавеждането и разположението на резервираната от вас каюта.

INSIDE GUARANTEE - ВЪТРЕШНА КАЮТА - КАТЕГОРИЯ Z

Вътрешните каюти са разположени на по-ниските палуби на борда на кораба и разполагат с всички стандартни удобства на настаняване на гарантирано най-ниска цена за категорията каюти. Най-изгодните предложения на Celebrity, категория, която не позволява избор на местоположение и номер на каютата.

При запазване на каюта от този клас получавате:

- Стандартни каюти, оборудвани с всякакви удобства, приблизителна площ около 17 м2.
- Две единични легла, които по заявка се събират в двойна спалня;
- Каютата разполага с климатик, просторен гардероб, баня с душ кабина, интерактивна телевизия, телефон, безжичен интернет достъп (срещу заплащане), мини бар, сейф, сешоар
- Хранене на борда на кораба;
- Обслужване по стаите 24 часа в денонощието ;
- Някои напитки - питейна вода /небутилирана/, кафе и чай;
- Ежедневно почистване на каютите;
- Безплатни шоу програми всяка вечер от плаването ви и всекидневна програма от дейности;
- Ползване на общите басейни и джакузита;
- Достъп до общите спортни зали и съоръжения на открито;
- Безплатен достъп до фитнес зала с панорамна гледка;
- Забавления за децата в различните възрастови детски клубове, някои допълнителни занимания за деца се заплащат;



Снимката е илюстративна и не гарантира изгледа, обзавеждането и разположението на резервираната от вас каюта.

INSIDE STATEROOM - ВЪТРЕШНА КАЮТА - I2

Вътрешните каюти са разположени на по-ниските палуби на борда на кораба и разполагат с всички стандартни удобства на настаняване на гарантирано най-ниска цена за категорията каюти.

При запазване на каюта от този клас получавате:

- Стандартни каюти, оборудвани с всякакви удобства, приблизителна площ около 17 м2.
- Две единични легла, които по заявка се събират в двойна спалня;
- Каютата разполага с климатик, просторен гардероб, баня с душ кабина, интерактивна телевизия, телефон, безжичен интернет достъп (срещу заплащане), мини бар, сейф, сешоар
- Хранене на борда на кораба;
- Обслужване по стаите 24 часа в денонощието ;
- Някои напитки - питейна вода /небутилирана/, кафе и чай;
- Ежедневно почистване на каютите;
- Безплатни шоу програми всяка вечер от плаването ви и всекидневна програма от дейности;
- Ползване на общите басейни и джакузита;
- Достъп до общите спортни зали и съоръжения на открито;
- Безплатен достъп до фитнес зала с панорамна гледка;
- Забавления за децата в различните възрастови детски клубове, някои допълнителни занимания за деца се заплащат;



Снимката е илюстративна и не гарантира изгледа, обзавеждането и разположението на резервираната от вас каюта.

АПАРТАМЕНТ GUARANTEE DELUXE - W



Снимката е илюстративна и не гарантира изгледа, обзавеждането и разположението на резервираната от вас каюта.

OCEANVIEW GUARANTEE - ВЪНШНА ГАРАНТИРАНА КАЮТА-КАТЕГОРИЯ Y

Външните каюти са разположени на по-ниските палуби на борда на кораба и разполагат с всички стандартни удобства на настаняване на гарантирано най-ниска цена за категорията каюти. Най-изгодните предложения на Celebrity, категория, която не позволява избор на местоположение и номер на каютата.

При запазване на каюта от този клас получавате:

- Стандартни каюти с прозорец, оборудвани с всякакви удобства, приблизителна площ около 17 м2.
- Две единични легла, които по заявка се събират в двойна спалня;
- Каютата разполага с климатик, просторен гардероб, баня с душ кабина, интерактивна телевизия, телефон, безжичен интернет достъп (срещу заплащане), мини бар, сейф, сешоар
- Хранене на борда на кораба;
- Обслужване по стаите 24 часа в денонощието ;
- Какви напитки - питейна вода /небутилирана/, кафе и чай;
- Ежедневно почистване на каютите;
- Безплатни шоу програми всяка вечер от плаването ви и всекидневна програма от дейности;
- Ползване на общите басейни и джакузита;
- Достъп до общите спортни зали и съоръжения на открито;
- Безплатен достъп до фитнес зала с панорамна гледка;
- Забавления за децата в различните възрастови детски клубове, някои допълнителни занимания за деца се заплащат;



Снимката е илюстративна и не гарантира изгледа, обзавеждането и разположението на резервираната от вас каюта.

PRIME OCEAN VIEW ВЪНШНА КАЮТА - 01

Външните каюти от този клас разполагат с всички стандартни удобства на настаняване.

При запазване на каюта от този клас получавате:

- Стандартни каюти с прозорец, оборудвани с всякакви удобства, приблизителна площ около 17 м2.
- Две единични легла, които по заявка се събират в двойна спалня;
- Каютата разполага с климатик, просторен гардероб, баня с душ кабина, интерактивна телевизия, телефон, безжичен интернет достъп (срещу заплащане), мини бар, сейф, сешоар
- Хранене на борда на кораба;
- Обслужване по стаите 24 часа в денонощието ;
- Какви напитки - питейна вода /небутилирана/, кафе и чай;
- Ежедневно почистване на каютите;
- Безплатни шоу програми всяка вечер от плаването ви и всекидневна програма от дейности;
- Ползване на общите басейни и джакузита;
- Достъп до общите спортни зали и съоръжения на открито;
- Безплатен достъп до фитнес зала с панорамна гледка;
- Забавления за децата в различните възрастови детски клубове, някои допълнителни занимания за деца се заплащат;



Снимката е илюстративна и не гарантира изгледа, обзавеждането и разположението на резервираната от вас каюта.

OCEAN VIEW ВЪНШНА КАЮТА - КАТЕГОРИЯ 02

Външните каюти от този клас разполагат с всички стандартни удобства на настаняване.

При запазване на каюта от този клас получавате:

- Стандартни каюти с прозорец, оборудвани с всякакви удобства, приблизителна площ около 17 м2.
- Две единични легла, които по заявка се събират в двойна спалня;
- Каютата разполага с климатик, просторен гардероб, баня с душ кабина, интерактивна телевизия, телефон, безжичен интернет достъп (срещу заплащане), мини бар, сейф, сешоар
- Хранене на борда на кораба;
- Обслужване по стаите 24 часа в денонощието ;
- Някои напитки - питейна вода /небутилирана/, кафе и чай;
- Ежедневно почистване на каютите;
- Безплатни шоу програми всяка вечер от плаването ви и всекидневна програма от дейности;
- Ползване на общите басейни и джакузита;
- Достъп до общите спортни зали и съоръжения на открито;
- Безплатен достъп до фитнес зала с панорамна гледка;
- Забавления за децата в различните възрастови детски клубове, някои допълнителни занимания за деца се заплащат;



Снимката е илюстративна и не гарантира изгледа, обзавеждането и разположението на резервираната от вас каюта.

GUARANTEE VERANDA - ГАРАНТИРАНА КАЮТА С БАЛКОН - КАТЕГОРИЯ X

Външните каюти с балкон са разположени на по-ниските палуби на борда на кораба и разполагат с всички стандартни удобства на настаняване на гарантирано най-ниска цена за категорията каюти. Най-изгодните предложения на Celebrity, категория, която не позволява избор на местоположение и номер на каютата.

При запазване на каюта от този клас получавате:

- Стандартни каюти с балкон, оборудвани с всякакви удобства, приблизителна площ около 18 м2.
- Две единични легла, които по заявка се събират в двойна спалня;
- Каютата разполага с климатик, просторен гардероб, баня с душ кабина, интерактивна телевизия, телефон, безжичен интернет достъп (срещу заплащане), мини бар, сейф, сешоар
- Хранене на борда на кораба;
- Обслужване по стаите 24 часа в денонощието ;
- Някои напитки - питейна вода /небутилирана/, кафе и чай;
- Ежедневно почистване на каютите;
- Безплатни шоу програми всяка вечер от плаването ви и всекидневна програма от дейности;
- Ползване на общите басейни и джакузита;
- Достъп до общите спортни зали и съоръжения на открито;
- Безплатен достъп до фитнес зала с панорамна гледка;
- Забавления за децата в различните възрастови детски клубове, някои допълнителни занимания за деца се заплащат;



Снимката е илюстративна и не гарантира изгледа, обзавеждането и разположението на резервираната от вас каюта.

CONCIERGE CLASS – ВИП КАЮТИ - КАТЕГОРИИ C3

Освен суперлюксово обзавеждане, гостите в Concierge Class каюти се ползват и с ексклузивни привилегии:

- Луксозни каюти с балкон, оборудвани с всякакви удобства, приблизителна площ около 17.75 м2; балкон: 3.90 м2
- Каютата е оборудвана с двойно легло със специален матрак, плюшени възглавници и чаршафи от египетски памук;
- Каютата разполага с климатик, просторен гардероб, баня с душ кабина, интерактивна телевизия, телефон, безжичен интернет достъп (срещу заплащане), мини бар, сейф, сешоар, кърпички с маса и диван
- Приоритетно качване на борда и доставяне на багажа в каютите с предимство (в първия ден от плаването);
- 24-часово обслужване от персонален иконом;
- Хранене на борда на кораба;
- Обслужване по стаите 24 часа в денонощието ;
- Някои напитки - питейна вода /небутилирана/, кафе и чай;
- Приоритетна регистрация (чекиране) в първия ден на круиза;
- Ежедневно почистване на каютите;
- Безплатни шоу програми всяка вечер от плаването ви и всекидневна програма от дейности;
- Ползване на общите басейни и джакузита;
- Достъп до общите спортни зали и съоръжения на открито;
- Безплатен достъп до фитнес зала с панорамна гледка;
- Забавления за децата в различните възрастови детски клубове, някои допълнителни занимания за деца се заплащат;



Снимката е илюстративна и не гарантира изгледа, обзавеждането и разположението на резервираната от вас каюта.

AQUA CLASS - КАЮТИ С БАЛКОН - КАТЕГОРИЯ A1

Освен суперлюксово обзавеждане, гостите в Aqua Class каюти се ползват и с ексклузивни привилегии:

- Луксозни каюти с балкон, оборудвани с всякакви удобства, приблизителна площ около 18 кв.м.и балкон с площ 5 кв.м.;
- Каютата е оборудвана с двойно легло със специален матрак, плюшени възглавници и чаршафи от египетски памук;
- Каютата разполага с климатик, просторен гардероб, баня с душ кабина, интерактивна телевизия, телефон, безжичен интернет достъп (срещу заплащане), мини бар, сейф, сешоар, кът с маса и диван
- Безплатен достъп до зоната за почивка AquaSpa с отопляеми теракотни шезлонги и изглед към океана;
- Безплатен достъп до Персийската градина преди и след СПА процедури и до специализиран ресторант Blu;
- Приоритетно качване на борда и доставяне на багажа в каютите с предимство (в първия ден от плаването);
- 24-часово обслужване от персонален иконом;
- Хранене на борда на кораба;
- Обслужване по стайте 24 часа в денонощието ;
- Някои напитки - питейна вода /небутилирана/, кафе и чай;
- Приоритетна регистрация (чекиране) в първия ден на круиза;
- Ежедневно почистване на каютите;
- Безплатни шоу програми всяка вечер от плаването ви и всекидневна програма от дейности;
- Ползване на общите басейни и джакузита;
- Достъп до общите спортни зали и съоръжения на открито;
- Безплатен достъп до фитнес зала с панорамна гледка;
- Забавления за децата в различните възрастови детски клубове, някои допълнителни занимания за деца се заплащат;

Каюти от категория A1 и A2 са разположени на палуба 11



Снимката е илюстративна и не гарантира изгледа, обзавеждането и разположението на резервираната от вас каюта.

SKY SUITE - АПАРТАМЕНТ – КАТЕГОРИИ S1

Освен суперлюксово обзавеждане, гостите в Sky Suite каюти се ползват и с ексклузивни привилегии:

- Луксозни апартаменти с балкон, оборудвани с всякакви удобства, приблизителна площ около 28 кв.м.и балкон с площ 7.3 кв.м.;
- Каютата е оборудвана с двойно легло със специален матрак, плюшени възглавници и чаршафи от египетски памук;
- Каютата разполага с климатик, просторен гардероб, баня с душ кабина с хидромасажен душ и вана, интерактивна телевизия, телефон, безжичен интернет достъп (срещу заплащане), мини бар, сейф, сешоар, кът с маса и диван
- Посрещане с шампанско, свежи цветя и плодове;
- Приоритетно качване на борда и доставяне на багажа в каютите с предимство (в първия ден от плаването);
- 24-часово обслужване от персонален иконом;
- Хранене на борда на кораба;
- Обслужване по стайте 24 часа в денонощието ;
- Някои напитки - питейна вода /небутилирана/, кафе и чай;
- Приоритетна регистрация (чекиране) в първия ден на круиза;
- Ежедневно почистване на каютите;
- Безплатни шоу програми всяка вечер от плаването ви и всекидневна програма от дейности;
- Ползване на общите басейни и джакузита;
- Достъп до общите спортни зали и съоръжения на открито;
- Безплатен достъп до фитнес зала с панорамна гледка;
- Забавления за децата в различните възрастови детски клубове, някои допълнителни занимания за деца се заплащат;

Апартаментите от категория S1 и S2 са разположени на палуби 6, 7, 8, 9, 10, 11 и 12.



Снимката е илюстративна и не гарантира изгледа, обзавеждането и разположението на резервираната от вас каюта.

SUNSET SKY SUITE – КАТЕГОРИИ SS

Освен суперлюксово обзавеждане, гостите в Sky Suite каюти се ползват и с ексклузивни привилегии:

- Луксозни апартаменти с балкон, оборудвани с всякакви удобства, приблизителна площ около 28 кв.м.и балкон с площ 7.3 кв.м.;
- Каютата е оборудвана с двойно легло със специален матрак, плюшени възглавници и чаршафи от египетски памук;
- Каютата разполага с климатик, просторен гардероб, баня с душ кабина с хидромасажен душ и вана, интерактивна телевизия, телефон, безжичен интернет достъп (срещу заплащане), мини бар, сейф, сешоар, кът с маса и диван
- Посрещане с шампанско, свежи цветя и плодове;
- Приоритетно качване на борда и доставяне на багажа в каютите с предимство (в първия ден от плаването);
- 24-часово обслужване от персонален иконом;
- Хранене на борда на кораба;
- Обслужване по стайте 24 часа в денонощието ;
- Някои напитки - питейна вода /небутилирана/, кафе и чай;
- Приоритетна регистрация (чекиране) в първия ден на круиза;
- Ежедневно почистване на каютите;
- Безплатни шоу програми всяка вечер от плаването ви и всекидневна програма от дейности;
- Ползване на общите басейни и джакузита;
- Достъп до общите спортни зали и съоръжения на открито;
- Безплатен достъп до фитнес зала с панорамна гледка;
- Забавления за децата в различните възрастови детски клубове, някои допълнителни занимания за деца се заплащат;

Апартаментите от категория S1 и S2 са разположени на палуби 6, 7, 8, 9, 10, 11 и 12.



Снимката е илюстративна и не гарантира изгледа, обзавеждането и разположението на резервираната от вас каюта.

CELEBRITY SUITE - ГОЛЯМ АПАРТАМЕНТ – КАТЕГОРИЯ CS

Освен суперлюксово обзавеждане, гостите в Celebrity Suite се ползват и с ексклузивни привилегии:

- Просторни апартаменти с балкон, оборудвани с всякакви удобства, приблизителна площ около 43.39 м2. и балкон с площ 7.3 кв.м.;
- Каютата е оборудвана с двойно легло със специален матрак, плюшени възглавници и чаршафи от египетски памук;
- Каютата разполага с климатик, просторен гардероб, баня с душ кабина с хидромасажен душ и вана, плоскоекранен интерактивен телевизор, телефон, безжичен интернет достъп (срещу заплащане), мини бар, сейф, сешоар, кът с маса и диван
- Посрещане с шампанско, свежи цветя и плодове;
- Приоритетно качване на борда и доставяне на багажа в каютите с предимство (в първия ден от плаването);
- 24-часово обслужване от персонален иконом;
- Хранене на борда на кораба;
- Обслужване по стайте 24 часа в денонощието ;
- Някои напитки - питейна вода /небутилирана/, кафе и чай;
- Приоритетна регистрация (чекиране) в първия ден на круиза;
- Ежедневно почистване на каютите;
- Безплатни шоу програми всяка вечер от плаването ви и всекидневна програма от дейности;
- Ползване на общите басейни и джакузита;
- Достъп до общите спортни зали и съоръжения на открито;
- Безплатен достъп до фитнес зала с панорамна гледка;
- Забавления за децата в различните възрастови детски клубове, някои допълнителни занимания за деца се заплащат;



Снимката е илюстративна и не гарантира изгледа, обслужването и разположението на резервираната от вас каюта.

ROYAL SUITE - КРАЛСКИ АПАРТАМЕНТ – КАТЕГОРИЯ RS

Един от най-люксовите апартаменти на борда. Той разполага с балкон с джакузи и шезлонги, всекидневна и трапезария, стая-гардероб, баня с масажна вана, два телевизора с DVD система. Спалнята в кралските апартаменти е отделна стая, оборудвана с двойно легло със специален матрак, плюшени възглавници и чаршафи от египетски памук и тоалетка с огледало.

Освен суперлюксово обслужване, гостите в Royal Suite каюти се ползват и с ексклузивни привилегии:

- **Люксови апартаменти с балкон**, оборудвани с всякакви удобства, приблизителна площ около 49.98 м2; балкон: 18.12 м2.;
- Каютата е оборудвана с двойно легло със специален матрак, плюшени възглавници и чаршафи от египетски памук;
- Каютата разполага с климатик, просторен гардероб, баня с душ кабина с хидромасажен душ и вана, интерактивна телевизия, телефон, безжичен интернет достъп (срещу заплащане), мини бар, сейф, сешоар, кърт с маса и диван
- Посрещане с шампанско, свежи цветя и плодове;
- Приоритетно качване на борда и доставяне на багажа в каютите с предимство (в първия ден от плаването);
- 24-часово обслужване от персонален иконом;
- **Хранене на борда на кораба;**
- **Обслужване по стаите 24 часа в денонощието ;**
- Някои напитки - питейна вода /небутилирана/, кафе и чай;
- Приоритетна регистрация (чекиране) в първия ден на круиза;
- Ежедневно почистване на каютите;
- Безплатни шоу програми всяка вечер от плаването ви и всекидневна програма от дейности;
- Ползване на общите басейни и джакузита;
- Достъп до общите спортни зали и съоръжения на открито;
- Безплатен достъп до фитнес зала с панорамна гледка;
- Забавления за децата в различните възрастови детски клубове, някои допълнителни занимания за деца се заплащат;



Снимката е илюстративна и не гарантира изгледа, обслужването и разположението на резервираната от вас каюта.

PENTHOUSE SUITE - СУПЕР-ЛЮКСОВ АПАРТАМЕНТ – КАТЕГОРИЯ PS

Един от най-люксовите апартаменти на борда. Той разполага с балкон с джакузи и шезлонги, всекидневна и трапезария, стая-гардероб, баня с масажна вана, два телевизора с DVD система. Спалнята в кралските апартаменти е отделна стая, оборудвана с двойно легло със специален матрак, плюшени възглавници и чаршафи от египетски памук и тоалетка с огледало.

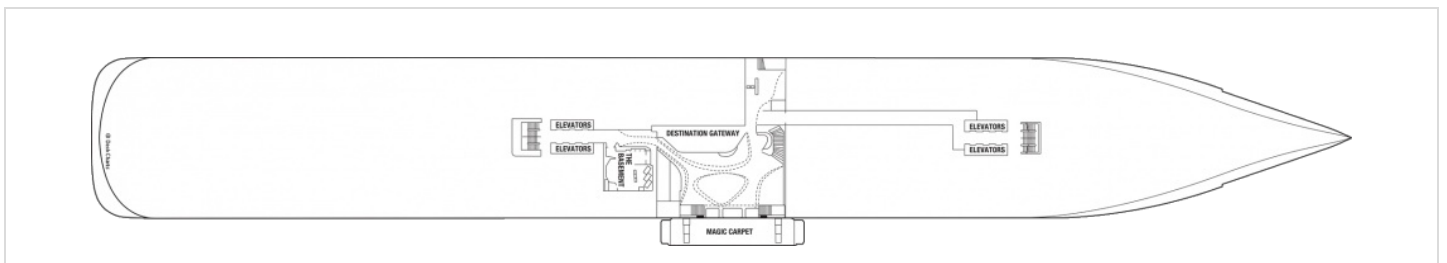
Освен суперлюксово обслужване, гостите в Penthouse Suite каюти се ползват и с ексклузивни привилегии:

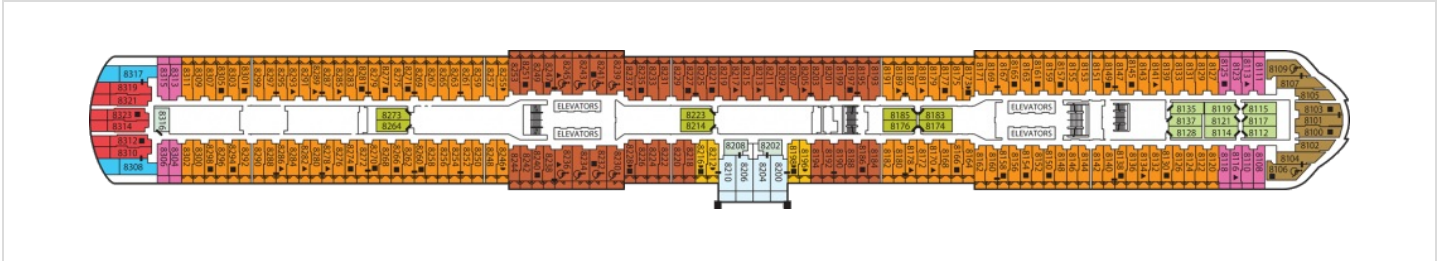
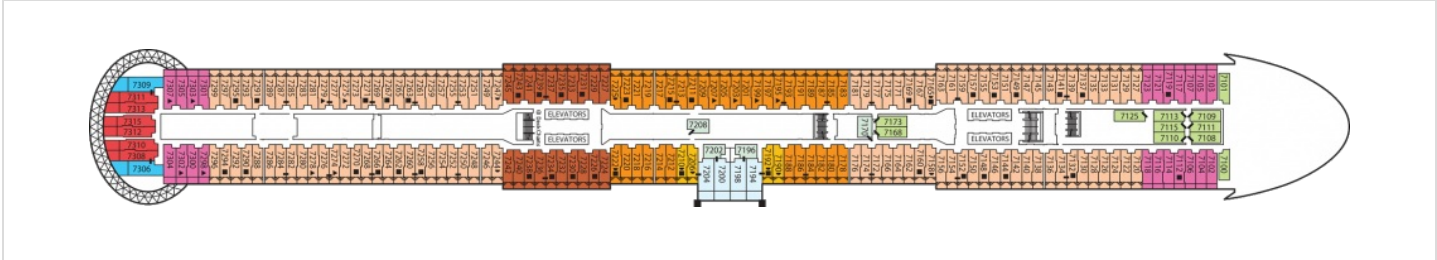
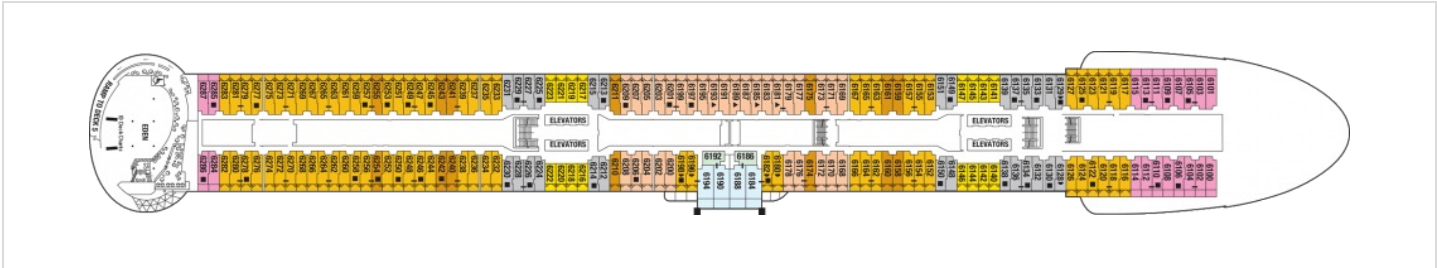
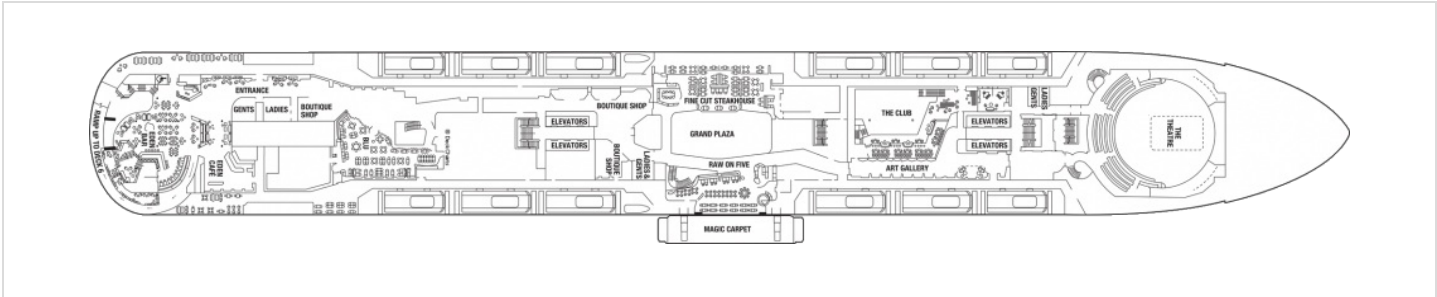
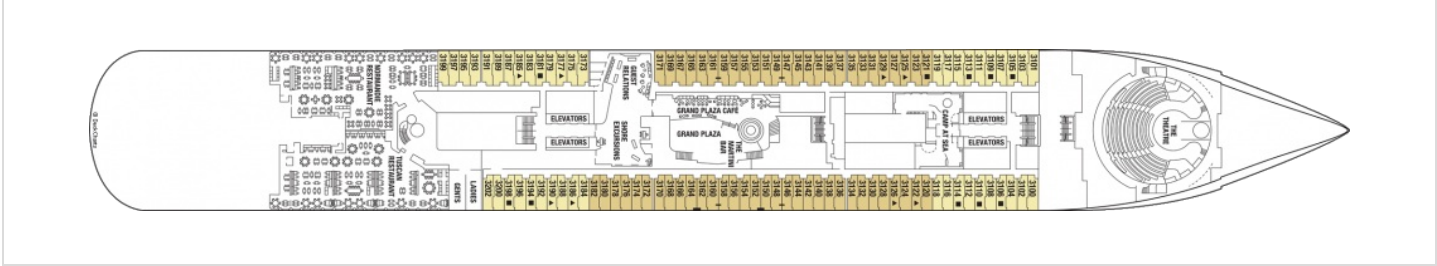
- **Люксови апартаменти с балкон**, оборудвани с всякакви удобства, приблизителна площ около 120 кв.м.и балкон с площ 36 кв.м.;
- Каютата е оборудвана с двойно легло със специален матрак, плюшени възглавници и чаршафи от египетски памук;
- Каютата разполага с климатик, просторен гардероб, баня с душ кабина с хидромасажен душ и вана, интерактивна телевизия, телефон, безжичен интернет достъп (срещу заплащане), мини бар, сейф, сешоар, кърт с маса и диван. Спалнята и холът в тези апартаменти са разделени по-отчетливо, има два телевизора - един в спалнята и един 52-инчов в хола, който е част от съраунд системата;
- Посрещане с шампанско, свежи цветя и плодове;
- Приоритетно качване на борда и доставяне на багажа в каютите с предимство (в първия ден от плаването);
- 24-часово обслужване от персонален иконом;
- **Хранене на борда на кораба;**
- **Обслужване по стаите 24 часа в денонощието ;**
- Някои напитки - питейна вода /небутилирана/, кафе и чай;
- Приоритетна регистрация (чекиране) в първия ден на круиза;
- Ежедневно почистване на каютите;
- Безплатни шоу програми всяка вечер от плаването ви и всекидневна програма от дейности;
- Ползване на общите басейни и джакузита;
- Достъп до общите спортни зали и съоръжения на открито;
- Безплатен достъп до фитнес зала с панорамна гледка;
- Забавления за децата в различните възрастови детски клубове, някои допълнителни занимания за деца се заплащат;

Апартаментите от категория RS са разположени на палуби 10 и 11

Палуби

Палуба 2





The 9th floor plan is a long, narrow rectangle divided into several sections. From left to right, it features: a red and blue section with room numbers 9305-9306; a pink section with 9307-9309; a large cyan section with 9290-9299; a green section with 9270-9279; a purple section with 9250-9259; a central white area with two 'ELEVATORS' and stairs; another purple section with 9230-9239; a green section with 9210-9219; a white section with 9190-9199; a blue section with 9170-9179; an orange section with 9150-9159; a white area with two 'ELEVATORS' and stairs; an orange section with 9130-9139; and a final orange section with 9110-9119. Various rooms are labeled with specific numbers, and there are several 'ELEVATORS' and 'STAIRS' indicated throughout the plan.

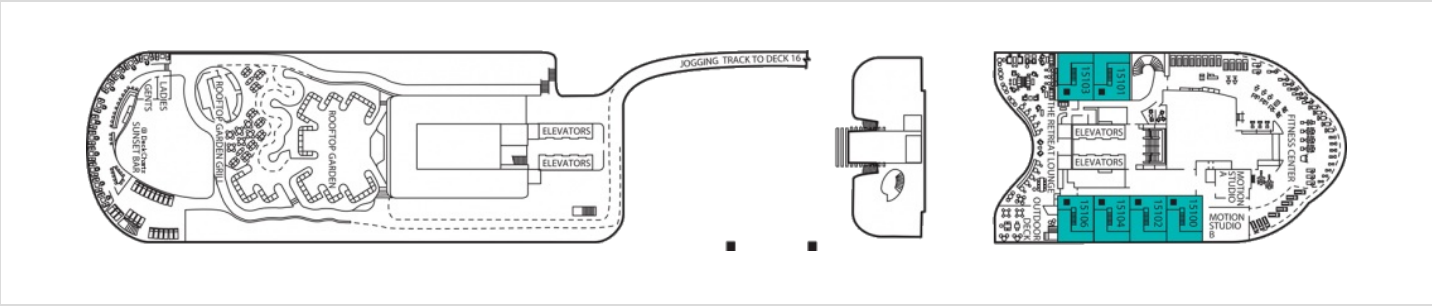
[illegible]

The floor plan of the 12th floor of the Linnæa at the Retreat is a long, narrow corridor with rooms on both sides. The rooms are color-coded and labeled with numbers. The plan includes elevators, a staircase, and a central area labeled 'LIMBAE AT THE RETREAT'.

Room Numbers and Color Coding:

- Blue:** 12299, 12298, 12297, 12296, 12285, 12284, 12283, 12282, 12281, 12280, 12279, 12278, 12277, 12276, 12275, 12274, 12273, 12272, 12271, 12270, 12269, 12268, 12267, 12266, 12265, 12264, 12263, 12262, 12261, 12260, 12259, 12258, 12257, 12256, 12255, 12254, 12253, 12252, 12251, 12250, 12249, 12248, 12247, 12246, 12245, 12244, 12243, 12242, 12241, 12240, 12239, 12238, 12237, 12236, 12235, 12234, 12233, 12232, 12231, 12230, 12229, 12228, 12227, 12226, 12225, 12224, 12223, 12222, 12221, 12220, 12219, 12218, 12217, 12216, 12215, 12214, 12213, 12212, 12211, 12210, 12209, 12208, 12207, 12206, 12205, 12204, 12203, 12202, 12201, 12200, 12199, 12198, 12197, 12196, 12195, 12194, 12193, 12192, 12191, 12190, 12189, 12188, 12187, 12186, 12185, 12184, 12183, 12182, 12181, 12180, 12179, 12178, 12177, 12176, 12175, 12174, 12173, 12172, 12171, 12170, 12169, 12168, 12167, 12166, 12165, 12164, 12163, 12162, 12161, 12160, 12159, 12158, 12157, 12156, 12155, 12154, 12153, 12152, 12151, 12150, 12149, 12148, 12147, 12146, 12145, 12144, 12143, 12142, 12141, 12140, 12139, 12138, 12137, 12136, 12135, 12134, 12133, 12132, 12131, 12130, 12129, 12128, 12127, 12126, 12125, 12124, 12123, 12122, 12121, 12120, 12119, 12118, 12117, 12116, 12115, 12114, 12113, 12112, 12111, 12110, 12109, 12108, 12107, 12106, 12105, 12104, 12103, 12102, 12101, 12100, 12099, 12098, 12097, 12096, 12095, 12094, 12093, 12092, 12091, 12090, 12089, 12088, 12087, 12086, 12085, 12084, 12083, 12082, 12081, 12080, 12079, 12078, 12077, 12076, 12075, 12074, 12073, 12072, 12071, 12070, 12069, 12068, 12067, 12066, 12065, 12064, 12063, 12062, 12061, 12060, 12059, 12058, 12057, 12056, 12055, 12054, 12053, 12052, 12051, 12050, 12049, 12048, 12047, 12046, 12045, 12044, 12043, 12042, 12041, 12040, 12039, 12038, 12037, 12036, 12035, 12034, 12033, 12032, 12031, 12030, 12029, 12028, 12027, 12026, 12025, 12024, 12023, 12022, 12021, 12020, 12019, 12018, 12017, 12016, 12015, 12014, 12013, 12012, 12011, 12010, 12009, 12008, 12007, 12006, 12005, 12004, 12003, 12002, 12001, 12000, 11999, 11998, 11997, 11996, 11995, 11994, 11993, 11992, 11991, 11990, 11989, 11988, 11987, 11986, 11985, 11984, 11983, 11982, 11981, 11980, 11979, 11978, 11977, 11976, 11975, 11974, 11973, 11972, 11971, 11970, 11969, 11968, 11967, 11966, 11965, 11964, 11963, 11962, 11961, 11960, 11959, 11958, 11957, 11956, 11955, 11954, 11953, 11952, 11951, 11950, 11949, 11948, 11947, 11946, 11945, 11944, 11943, 11942, 11941, 11940, 11939, 11938, 11937, 11936, 11935, 11934, 11933, 11932, 11931, 11930, 11929, 11928, 11927, 11926, 11925, 11924, 11923, 11922, 11921, 11920, 11919, 11918, 11917, 11916, 11915, 11914, 11913, 11912, 11911, 11910, 11909, 11908, 11907, 11906, 11905, 11904, 11903, 11902, 11901, 11900, 11899, 11898, 11897, 11896, 11895, 11894, 11893, 11892, 11891, 11890, 11889, 11888, 11887, 11886, 11885, 11884, 11883, 11882, 11881, 11880, 11879, 11878, 11877, 11876, 11875, 11874, 11873, 11872, 11871, 11870, 11869, 11868, 11867, 11866, 11865, 11864, 11863, 11862, 11861, 11860, 11859, 11858, 11857, 11856, 11855, 11854, 11853, 11852, 11851, 11850, 11849, 11848, 11847, 11846, 11845, 11844, 11843, 11842, 11841, 11840, 11839, 11838, 11837, 11836, 11835, 11834, 11833, 11832, 11831, 11830, 11829, 11828, 11827, 11826, 11825, 11824, 11823, 11822, 11821, 11820, 11819, 11818, 11817, 11816, 11815, 11814, 11813, 11812, 11811, 11810, 11809, 11808, 11807, 11806, 11805, 11804, 11803, 11802, 11801, 11800, 11799, 11798, 11797, 11796, 11795, 11794, 11793, 11792, 11791, 11790, 11789, 11788, 11787, 11786, 11785, 11784, 11783, 11782, 11781, 11780, 11779, 11778, 11777, 11776, 11775, 11774, 11773, 11772, 11771, 11770, 11769, 11768, 11767, 11766, 11765, 11764, 11763, 11762, 11761, 11760, 11759, 11758, 11757, 11756, 11755, 11754, 11753, 11752, 11751, 11750, 11749, 11748, 11747, 11746, 11745, 11744, 117

The floor plan of the second deck is divided into several main sections. On the left side, there is a large rectangular area labeled 'SECOND DECK' containing various rooms, corridors, and a large outdoor area. In the center, there is a large pool area with a curved shape, surrounded by lounge chairs and cabanas. To the right of the pool, there is a curved area containing a circular pool, a lounge area, and a bar. The plan also shows a large outdoor area at the rear of the ship with a 'MAGIC CARPET' logo and a large pool area. The ship's hull number '100' is visible at the stern.



План 16

