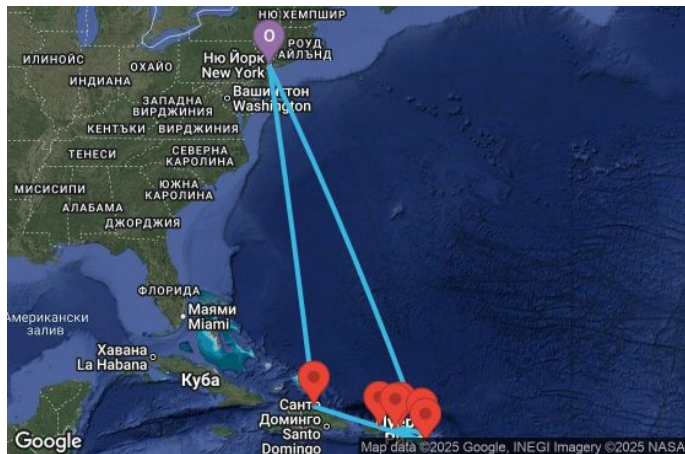


12 дни Източни Кариби от Ню Йорк - BLSC12CNNNYCNYC



Картата е само за обща ориентация. Координатите са приблизителни и не целят да покажат точната локация на кораба.

Легенда: "А" - начална точка; "В" - крайна точка; "О" - начална и крайна точка

без прозорец 1210⁰⁰ €

2366⁵⁵ лв.

с прозорец 1465⁰⁰ €

2865²⁹ лв.

с балкон 1705⁰⁰ €

3334⁶⁹ лв.

апартамент 2030⁰⁰ €

3970³³ лв.

1210⁰⁰ €

2366⁵⁵ лв.

Най-ниска цена на човек в двойна каюта за избрания период

КРУИЗНА КОМПАНИЯ: **NCL**
КОРАБ: **NORWEGIAN BLISS** ⚓⚓⚓⚓⚓



ЦЕНИ

Това са най-ниските цени за посочените дати на отплаване и тип каюти. Посочените цени са на човек при двама възрастни в каюта.














При обявени промоции и намаления, цените са показани с вече калкулираната отстъпка.

Изберете дата на отплаване, за да преминете на следващ екран, където ще може да проверите крайната цена за всички пасажери и да изпратите запитване.

Дата	Тип оферта	без прозорец	с прозорец	с балкон	апартамент
08.11.2027	Стандартна оферта	1250 ⁰⁰ € 2444 ⁷⁹ лв.	1555 ⁰⁰ € 3041 ³² лв.	1905 ⁰⁰ € 3725 ⁸⁶ лв.	2375 ⁰⁰ € 4645 ¹⁰ лв.
	с пакет Free at Sea	1659 ⁰⁰ € 3244 ⁷² лв.	1964 ⁰⁰ € 3841 ²⁵ лв.	2314 ⁰⁰ € 4525 ⁷⁹ лв.	2784 ⁰⁰ € 5445 ⁰³ лв.
28.11.2027	Стандартна оферта	1275 ⁰⁰ € 2493 ⁶⁸ лв.	1585 ⁰⁰ € 3099 ⁹⁹ лв.	1940 ⁰⁰ € 3794 ³¹ лв.	2370 ⁰⁰ € 4635 ³² лв.
	с пакет Free at Sea	1684 ⁰⁰ € 3293 ⁶² лв.	1994 ⁰⁰ € 3899 ⁹³ лв.	2349 ⁰⁰ € 4594 ²⁴ лв.	2779 ⁰⁰ € 5435 ²⁵ лв.
10.12.2027	Стандартна оферта	1305 ⁰⁰ € 2552 ³⁶ лв.	1630 ⁰⁰ € 3188 ⁰⁰ лв.	1995 ⁰⁰ € 3901 ⁸⁸ лв.	2360 ⁰⁰ € 4615 ⁷⁶ лв.
	с пакет Free at Sea	1714 ⁰⁰ € 3352 ²⁹ лв.	2039 ⁰⁰ € 3987 ⁹⁴ лв.	2404 ⁰⁰ € 4701 ⁸² лв.	2769 ⁰⁰ € 5415 ⁶⁹ лв.
22.12.2027	Стандартна оферта	1940 ⁰⁰ € 3794 ³¹ лв.	2275 ⁰⁰ € 4449 ⁵¹ лв.	2710 ⁰⁰ € 5300 ³⁰ лв.	3010 ⁰⁰ € 5887 ⁰⁵ лв.
	с пакет Free at Sea	2349 ⁰⁰ € 4594 ²⁴ лв.	2684 ⁰⁰ € 5249 ⁴⁵ лв.	3119 ⁰⁰ € 6100 ²³ лв.	3419 ⁰⁰ € 6686 ⁹⁸ лв.
03.01.2028	Стандартна оферта	1210 ⁰⁰ € 2366 ⁵⁵ лв.	1465 ⁰⁰ € 2865 ²⁹ лв.	1705 ⁰⁰ € 3334 ⁶⁹ лв.	2030 ⁰⁰ € 3970 ³³ лв.
	с пакет Free at Sea	1619 ⁰⁰ € 3166 ⁴⁹ лв.	1874 ⁰⁰ € 3665 ²³ лв.	2114 ⁰⁰ € 4134 ⁶² лв.	2439 ⁰⁰ € 4770 ²⁷ лв.

Дата	Тип оферта	без прозорец	с прозорец	с балкон	апартамент
07.02.2028	Стандартна оферта	1385 ⁰⁰ € 2708 ⁸² лв.	1610 ⁰⁰ € 3148 ⁸⁹ лв.	1995 ⁰⁰ € 3901 ⁸⁸ лв.	2265 ⁰⁰ € 4429 ⁹⁵ лв.
	с пакет Free at Sea	1794 ⁰⁰ € 3508 ⁷⁶ лв.	2019 ⁰⁰ € 3948 ⁸² лв.	2404 ⁰⁰ € 4701 ⁸² лв.	2674 ⁰⁰ € 5229 ⁸⁹ лв.
06.03.2028	Стандартна оферта	1465 ⁰⁰ € 2865 ²⁹ лв.	1730 ⁰⁰ € 3383 ⁵⁹ лв.	2115 ⁰⁰ € 4136 ⁵⁸ лв.	2375 ⁰⁰ € 4645 ¹⁰ лв.
	с пакет Free at Sea	1874 ⁰⁰ € 3665 ²³ лв.	2139 ⁰⁰ € 4183 ⁵² лв.	2524 ⁰⁰ € 4936 ⁵¹ лв.	2784 ⁰⁰ € 5445 ⁰³ лв.

Маршрут

	ДЕН	ТОЧКА	ДЪРЖАВА	ПРИСТИГАНЕ	ТРЪГВАНЕ
	1	Ню Йорк ▼	САЩ	-	17:00
	2	В открито море ▼		-	-
	3	В открито море ▼		-	-
	4	Амбър Коув ▼	Доминиканска република	11:00	19:00
	5	Сан Хуан ▼	Пуерто Рико	11:00	19:00
	6	Бастер ▼	Сейнт Китс и Невис	09:00	18:00
	7	Шарлот Амали, о-в Сейнт Томас ▼	Вирджински острови на САЩ	07:00	18:00
	8	Роудтаун, о-в Тортола ▼	Британски вирджински острови	07:00	18:00
	9	Филипсбург, Синт Мартен ▼	Нидерландски Антили	07:00	18:00
	10	В открито море ▼		-	-
	11	В открито море ▼		-	-
	12	В открито море ▼		-	-
	13	Ню Йорк ▼	САЩ	07:00	-

Какво включва цената?

Цената включва:

Всички цени, посочени към маршрутите на NCL, са в EUR (евро) за човек, настанен в двойна каюта от избраната категория за целия круиз и включват:

- пристанищни такси във всички точки от маршрута;
- настаняване в двойна каюта за периода на целия круиз;
- **Хранене на пълен пансион на борда**
- Храненето на борда на корабите на NCL e FreeStyle – без фиксирани часове, ресторанти, маси;
- Ежедневно почистване на каютите;
- Разнообразни дневни и вечерни развлечения на борда на кораба;
- Ползване на откритите басейни, шезлонги и джакузи, плажни хавлии;
- Детска градина и тинейджърски клуб (ежедневни занимания за деца от общо 4 възрастови групи);
- Ползване на фитнес центъра.

Цената не включва:

- транспорт от и до началното/крайно пристанище;
- междинни нощувки, ако се налагат - може да се резервират при нас;
- Такса обслужване и парични благодарности към персонала. Таксите за обслужване се начисляват автоматично в бордната сметка на пасажерите и се заплащат в края на пътуването на борда на круизния кораб;
 - \$20 на човек на ден за всички пасажери, настанени в стандартни каюти, включително mini-suite
 - \$25 на човек на ден за всички пасажери, настанени в апартаменти и The Haven
- брегови екскурзии в отделните точки от маршрута (закупуват се на борда на кораба);
- Алкохолни напитки: наливна и бутилирана бира, вино на чаши, коктейли, безалкохолни напитки
- всякакви услуги с индивидуален характер;
- ДДС за някои стоки и услуги на борда в някои пристанища - оповестява се на борда на кораба,
- телефония и интернет;
- услугите на SPA и бизнес центъра, фризьорския салон, фотографското ателие, лекарския кабинет, пране и гладене, baby-sitting, казиното;
- Медицинска застраховка "Помощ при пътуване в чужбина" - препоръчителна, може да се закупи във всеки офис на агенцията; По желание може да сключите и допълнителна застраховка "Отмяна на пътуването". Застраховката се сключва в деня на подписване на договора за круизно пътуване само при условие, че е извършено плащане (частично или пълно) и до началната дата на пътуването остават не по-малко от 15 дни. Повече информация може да получите при нас.

Круизната компания запазва правото си да изиска заплащането на допълнителна такса гориво, включително и за вече потвърдени резервации, в случаи на значителна промяна на цените на петрола.

Ред и начин на плащане:

- 30% от общата стойност на пътуването са дължими при потвърждение на онлайн заявката за резервация или при сключване на договор в офис, съгласно т. 25 от Общите условия.
- Потребителят е длъжен да заплати останалата част от цената на круизното пътуване в срок до 45 дни преди датата на отплаване.

Анулационни условия:

Неустойки в случай на анулация от страна на клиент - спрямо стандартните условия на круизната компания **Norwegian Cruise Line (NCL)**:

- При оставащи 29 или повече дни преди отплаване - стойността на платения депозит;
- Между 28 и 15 дни преди отплаване - 50% от стойността на круиза;
- Между 14 и 8 дни преди отплаване - 75% от стойността на круиза;
- 7 или по-малко дни преди отплаване - 100% от стойността на круиза;

Допълнителни условия и информация:

- Цените в български лева се изчисляват по обменен курс 1.95583 BGN за 1 EUR.
- По някои круизни маршрути се прилага ДДС върху покупките на борда на кораба. Размерът, стоките и услугите върху които се начислява и размерът на ДДС варира според конкретния круиз и пристанище. Ето няколко примера, които не изчерпват всички сценарии. В случаите на прилагане на ДДС, може да откриете информационни табели из кораба:
 - Ако круизът ви започва в Испания и посещава поне едно пристанище извън ЕС, ще се прилага 10% ДДС за покупки на храна и напитки, докато сте в испански пристанища и териториални води.
 - Ако круизът ви започва в Испания, но не напуска ЕС, ще се прилага 21% ДДС за покупки на борда и 10% ДДС за покупки на храни и напитки на борда по време на цялото пътуване.
 - Ако круизът ви започва извън Испания, посещава поне едно пристанище извън ЕС и включва Испания като пристанище, ще се прилага 10% ДДС за покупки на храни и напитки на борда, докато корабът се намира в испански пристанища и териториални води.
 - Ако круизът ви започва в Италия и не напуска ЕС, ще се прилага 22% ДДС за покупки на борда по време на цялото пътуване.
 - При плаване в пристанища или териториални води на САЩ, към покупките на храни и напитки ще бъде добавен и съответният приложим местен данък върху продажбите.
 - Ако сте закупили пакет More at Sea преди круиза, всички напитки и услуги, включени в пакета, са освободени от ДДС при гореизброените сценарии.
- Необходими документи за пътуване: валиден международен паспорт, изтичащ след не по-малко от 6 месеца от датата на приключване на пътуването.
- Необходимо е издаване на предварителна виза за български граждани ако по маршрута имате посещение на някоя от следните държави: **Австралия, САЩ, Индия, Канада, Китай, Мозамбик, Тайланд, Куба, Пуерто Рико, Южна Африка.**
- Може да си издаде на място виза при посещение на някоя от следните държави: **Бахрейн, Виетнам, Египет, Индонезия, Йордания, Камбоджа, Мадагаскар, Оман, Папуа Нова Гвинея, Ямайка.**
- Русия - при круизно пътуване с посещение на Санкт Петербург е необходимо предварително издаване на електронна виза. Повече информация относно визовите изисквания за български граждани можете да получите на сайта на Министерството на външните работи на Република България или просто ни попитайте.

Чуждестранни граждани, може да проверят визовите изисквания, валидни за техните държави на страниците на техните консулски отдели, външно министерство или съответните служби.

Кораб

Norwegian Bliss 





ТЕХНИЧЕСКА ИНФОРМАЦИЯ

Брой пътници: 4903
Последна година на реновация: -
Полезен обем: 168028
Дължина: 326
Електрическо напрежение: -

Брой екипаж: 1716
Година на пускане на вода: 2018
Ширина: 42
Скорост: 23



ЗА КОРАБА

Norwegian Bliss, най-новият и голям кораб от клас Breakaway-Plus на Norwegian Cruise Line направи своето първо плаване в края на април 2018 г. Корабът, носещ името Bliss (б.а „блаженство“) предоставя на своите гости революционен лаундж за наблюдение, с който се открива невероятна гледка към морето и небето, от уютна на затворено пространство с удобни мебели.

Norwegian Bliss също притежава състезателна писта за картинг, като тя е още по-голяма от тази на Norwegian Joy, а и от на всеки друг кораб. Друго от забавленията на борда е невероятен Laser tag (лазерна арена) на открито. Разгледайте 360° снимки от кораба [тук](#).

За оферти за круизи с Norwegian Joy се свържи с нашите консултанти.

Кюти

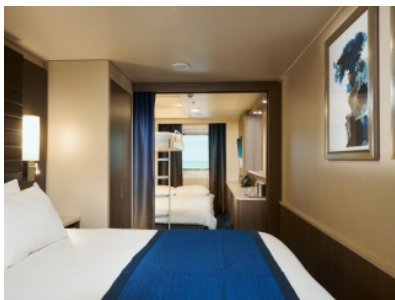


Снимката е илюстративна и не гарантира изгледа, обзавеждането и разположението на резервираната от вас каюта.

МИНИ-АПАРТАМЕНТ - МВ

Малък апартамент, разполагащ с балкон, прозорец от пода до тавана, с две отделни легла или едно двойно легло "Queensize", диван, баня с душ-кабина, сешоар, телевизор, телефон, хладилник, сейф.

- на палуби от 8 до 15;
- площ 23 кв.м.;
- максимален брой настанени пасажери - 2-4;



Снимката е илюстративна и не гарантира изгледа, обзавеждането и разположението на резервираната от вас каюта.

ВЪНШНА СЕМЕЙНА КАЮТА - 04

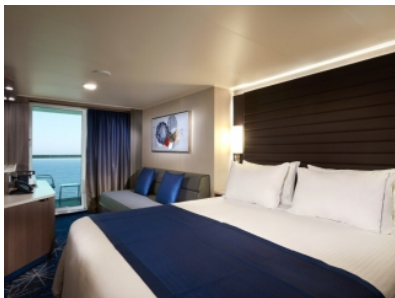
Семейни каюти с голям прозорец. Разполагат с две отделни легла или едно двойно легло "Queensize", баня с душ-кабина, сешоар, телевизор, телефон, хладилник, сейф.

- площ 12 кв.м.;
- максимален брой настанени пасажери - 4-5;
- настаняване на палуби 5, 9, 10, 11, 12 и 13

ВЪНШНА СЕМЕЙНА КАЮТА - 05

Семейни каюти с голям прозорец. Разполагат с две отделни легла или едно двойно легло "Queensize", баня с душ-кабина, сешоар, телевизор, телефон, хладилник, сейф.

- площ 12 кв.м.;
- максимален брой настанени пасажери - 4-5;
- настаняване на палуби 5, 9, 10, 11, 12 и 13

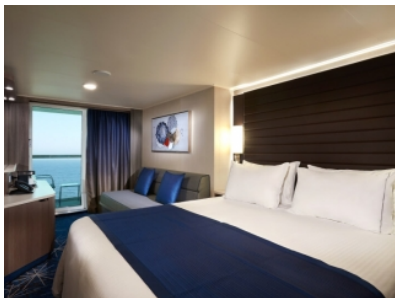


Снимката е илюстративна и не гарантира изгледа, обзавеждането и разположението на резервираната от вас каюта.

КАЮТА С БАЛКОН - ВА

Каюти с балкон. Разполагат с две отделни легла или едно двойно легло "Queensize", баня с душ-кабина, сешоар, телевизор, телефон, хладилник, сейф.

- площ 19 кв.м.;
- максимален брой настанени пасажери - 2-4;
- настаняване на палуби 8, 9, 10, 11, 12, 13 и 15

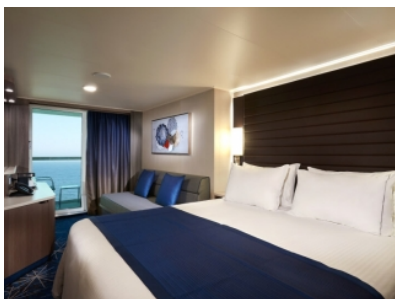


Снимката е илюстративна и не гарантира изгледа, обзавеждането и разположението на резервираната от вас каюта.

КАЮТА С БАЛКОН - ВВ

Каюти с балкон. Разполагат с две отделни легла или едно двойно легло "Queensize", баня с душ-кабина, сешоар, телевизор, телефон, хладилник, сейф.

- площ 19 кв.м.;
- максимален брой настанени пасажери - 2-4;
- настаняване на палуби 8, 9, 10, 11, 12, 13 и 15

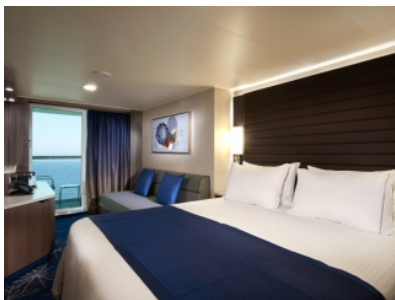


КАЮТА С БАЛКОН - ВF

Каюти с балкон. Разполагат с две отделни легла или едно двойно легло "Queensize", баня с душ-кабина, сешоар, телевизор, телефон, хладилник, сейф.

- площ 19 кв.м.;
- максимален брой настанени пасажери - 2-4;
- настаняване на палуби 8, 9, 10, 11, 12, 13 и 15

Снимката е илюстративна и не гарантира изгледа, обзавеждането и разположението на резервираната от вас каюта.

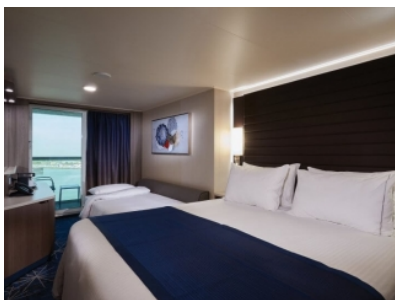


КАЮТА С ГОЛЯМ БАЛКОН - В6

Каюти с по-голям балкон. Разполагат с две отделни легла или едно двойно легло "Queensize", баня с душ-кабина, сешоар, телевизор, телефон, хладилник, сейф.

- площ 20 кв.м.;
- максимален брой настанени пасажери - 3-4;
- настаняване на палуби 8

Снимката е илюстративна и не гарантира изгледа, обзавеждането и разположението на резервираната от вас каюта.

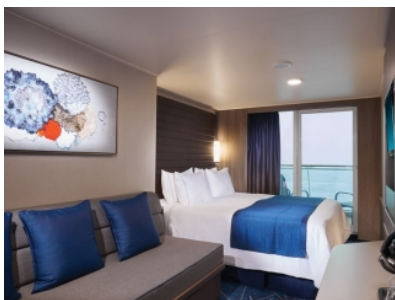


СЕМЕЙНА КАЮТА С БАЛКОН - В4

Каюти с балкон, подходяща за семейства. Разполагат с две отделни легла или едно двойно легло "Queensize" + допълнително настаняване за още двама души, баня с душ-кабина, сешоар, телевизор, телефон, хладилник, сейф.

- площ 19 кв.м.;
- максимален брой настанени пасажери - 4;
- настаняване на палуби 8, 9, 10, 11, 12, 13 и 15

Снимката е илюстративна и не гарантира изгледа, обзавеждането и разположението на резервираната от вас каюта.

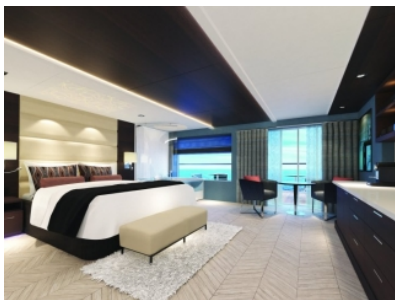


КАЮТА С БАЛКОН - В1

Каюти с балкон, чиято гледка е насочена към задната част на кораба. Разполагат с две отделни легла или едно двойно легло "Queensize", баня с душ-кабина, сешоар, телевизор, телефон, хладилник, сейф.

- площ 19 кв.м.;
- максимален брой настанени пасажери - 2-3;
- настаняване на палуби 9, 10, 11, 12, 13 и 15

Снимката е илюстративна и не гарантира изгледа, обзавеждането и разположението на резервираната от вас каюта.



THE HAVEN SPA АПАРТАМЕНТ С БАЛКОН - Н9

Прекрасен начин да се насладите на SPA почивка. Разполагат с едно двойно легло "Kingsize", баня с душ-кабина, джакузи, бърз достъп до СПА центъра и фитнес, сешоар, телевизор, телефон, хладилник, сейф.

- площ 39-40 кв.м.;
- максимален брой настанени пасажери - 2;
- настаняване на палуба 15

Снимката е илюстративна и не гарантира изгледа, обзавеждането и разположението на резервираната от вас каюта.



ВЪНШНИ КАЮТИ - 0А

Каюти с голям прозорец. Разполагат с две отделни легла или едно двойно легло "Queensize", баня с душ-кабина, сешоар, телевизор, телефон, хладилник, сейф.

- площ 12 кв.м.;
- максимален брой настанени пасажери - 2
- настаняване на палуби 5, 9, 10, 11, 12 и 13

Снимката е илюстративна и не гарантира изгледа, обзавеждането и разположението на резервираната от вас каюта.



МИНИ-АПАРТАМЕНТ - МС

Малък апартамент, разполагащ с балкон, прозорец от пода до тавана, с две отделни легла или едно двойно легло "Queensize", диван, баня с душ-кабина, сешоар, телевизор, телефон, хладилник, сейф.

- на палуби от 8 до 15;
- площ 23 кв.м.;
- максимален брой настанени пасажери - 2-4;

Снимката е илюстративна и не гарантира изгледа, обзавеждането и разположението на резервираната от вас каюта.



ГАРАНТИРАН МИНИ-АПАРТАМЕНТ - МХ

Малък апартамент, разполагащ с балкон, прозорец от пода до тавана, с две отделни легла или едно двойно легло "Queensize", диван, баня с душ-кабина, сешоар, телевизор, телефон, хладилник, сейф.

- на палуби от 8 до 15;
- площ 23 кв.м.;
- максимален брой настанени пасажери - 4;

Снимката е илюстративна и не гарантира изгледа, обзавеждането и разположението на резервираната от вас каюта.

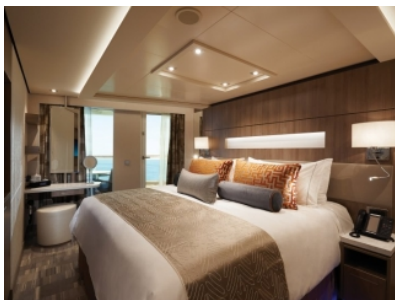


МИНИ-АПАРТАМЕНТ С ГОЛЯМ БАЛКОН - М6

Малък апартамент, разполагащ с балкон, прозорец от пода до тавана, с две отделни легла или едно двойно легло "Queensize", диван, баня с душ-кабина, сешоар, телевизор, телефон, хладилник, сейф.

- на палуби от 8 до 10;
- площ 30 кв.м.;
- максимален брой настанени пасажери - 2-4;

Снимката е илюстративна и не гарантира изгледа, обзавеждането и разположението на резервираната от вас каюта.

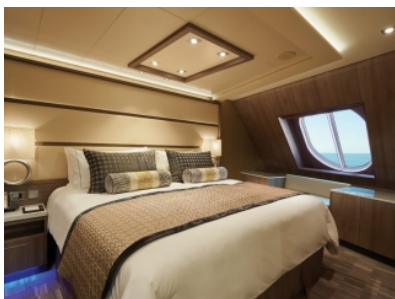


COURTYARD ПЕНТХАУС - НЕ

Апартамент, разполагащ със собствен балкон, прозорец от пода до тавана, с кръгло двойно легло, обърнато към океана, баня с вана с джакузи и душ-кабина, сешоар, телевизор, телефон, хладилник, сейф. Пасажерите, настанени в тези апартаменти ползват личен иконом и получават достъп до частната Courtyard зона и редица VIP услуги, недостъпни за другите пътници.

- на палуби 17 и 18;
- площ 30 кв.м.;
- максимален брой настанени пасажери - 3;

Снимката е илюстративна и не гарантира изгледа, обзавеждането и разположението на резервираната от вас каюта.



Снимката е илюстративна и не гарантира изгледа, обзавеждането и разположението на резервираната от вас каюта.

THE HAVEN ПЕНТХАУС С БАЛКОН - НG

Апартамент, разполагащ със собствен балкон и гледка към предната част на кораба, прозорец от пода до тавана, с кръгло двойно легло, обърнато към океана, баня с вана с джакузи и душ-кабина, сешоар, телевизор, телефон, хладилник, сейф. Пасажерите, настанени в тези апартаменти ползват личен иконом и получават достъп до частната Courtyard зона и редица VIP услуги, недостъпни за другите пътници.

- на палуби 9-13;
- площ 40 кв.м.;
- максимален брой настанени пасажери - 3-4;

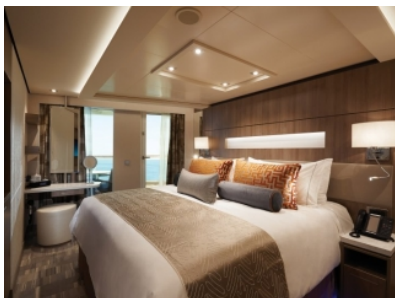


Снимката е илюстративна и не гарантира изгледа, обзавеждането и разположението на резервираната от вас каюта.

THE HAVEN ПЕНТХАУС С БАЛКОН - НВ

Апартамент с гледка към задната част на кораба, разполагащ със собствен балкон, прозорец от пода до тавана, с кръгло двойно легло, обърнато към океана, баня с вана с джакузи и душ-кабина, сешоар, телевизор, телефон, хладилник, сейф. Пасажерите, настанени в тези апартаменти ползват личен иконом и получават достъп до частната Courtyard зона и редица VIP услуги, недостъпни за другите пътници.

- на палуба 9,12 и 15;
- площ 57 кв.м.;
- максимален брой настанени пасажери - 4;



Снимката е илюстративна и не гарантира изгледа, обзавеждането и разположението на резервираната от вас каюта.

THE HAVEN СЕМЕЙНА ВИЛА С 2 СПАЛНИ С БАЛКОН - Н6

Перфектни за семейства, тези апартаменти се намират в The Haven и са оборудвани с две спални - едната с легло тип "Kingsize" и другата с двойно sofa-bed легло и две бани с тоалетна. Има възможност за настаняване на още двама души.

- площ 49 кв.м.;
- максимален брой настанени пасажери - 6;
- настаняване на палуба 18.



Снимката е илюстративна и не гарантира изгледа, обзавеждането и разположението на резервираната от вас каюта.

THE HAVEN DELUXE OWNER'S АПАРТАМЕНТ С ГОЛЯМ БАЛКОН - Н2

Свръх луксозен апартамент, който включва 2 спални с легло тип "Kingsize", две отделни бани с тоалетни, мокър бар, просторни балкони и уникална гледка към носа на кораба.

- площ 135 кв.м.;
- максимален брой настанени пасажери - 6
- настаняване на палуба 18



Снимката е илюстративна и не гарантира изгледа, обзавеждането и разположението на резервираната от вас каюта.

ГАРАНТИРАНА КАЮТА С БАЛКОН - ВХ

Каюти, разполагащи с балкон, прозорец от пода до тавана, с две отделни легла или едно двойно легло "Queensize", диван, баня с душ-кабина, сешоар, телевизор, телефон, хладилник, сейф.

- на палуби от 8 до 13;
- площ 19 кв.м.;
- максимален брой настанени пасажери - 4;



Снимката е илюстративна и не гарантира изгледа, обзавеждането и разположението на резервираната от вас каюта.

СПА КАЮТА С БАЛКОН - В9

СПА каюта, разполагаща с частен балкон, прозорец от пода до тавана, с две отделни легла или едно двойно легло "Queensize", разтегаем диван, баня с душ-кабина, сешоар, телевизор, телефон, хладилник, сейф. Пасажерите, настанени в СПА каюти получават директен достъп до СПА центъра, както и пакет безплатни процедури.

- на палуба 15;
- площ 20 кв.м.;
- максимален брой настанени пасажери - 3;



Снимката е илюстративна и не гарантира изгледа, обзавеждането и разположението на резервираната от вас каюта.

МИНИ-АПАРТАМЕНТИ - МА

Малък апартамент, разполагащ с балкон, прозорец от пода до тавана, с две отделни легла или едно двойно легло "Queensize", диван, баня с душ-кабина, сешоар, телевизор, телефон, хладилник, сейф.

- на палуби от 8 до 15;
- площ 23 кв.м.;
- максимален брой настанени пасажери - 2-4;



Снимката е илюстративна и не гарантира изгледа, обзавеждането и разположението на резервираната от вас каюта.

СЕМЕЕН МИНИ-АПАРТАМЕНТ - М4

Семейни мини-апартаменти, разполагащи с балкон, прозорец от пода до тавана, с две отделни легла или едно двойно легло "Queensize", разтегаем диван, баня с душ-кабина, сешоар, телевизор, телефон, хладилник, сейф.

- на палуби от 9 до 15;
- площ 23 кв.м.;
- максимален брой настанени пасажери - 4;

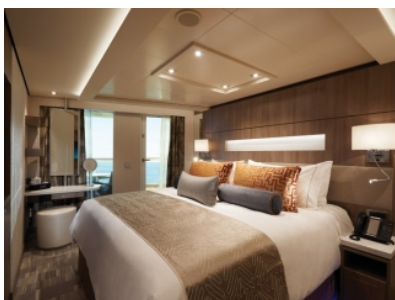


Снимката е илюстративна и не гарантира изгледа, обзавеждането и разположението на резервираната от вас каюта.

СПА МИНИ-АПАРТАМЕНТ - М9

СПА мини-апартаменти, разполагаща с частен балкон, прозорец от пода до тавана, с две отделни легла или едно двойно легло "Queensize", разтегаем диван, баня с душ-кабина, сешоар, телевизор, телефон, хладилник, сейф. Пасажерите, настанени в СПА каюти получават директен достъп до СПА центъра, както и пакет безплатни процедури.

- на палуба 15;
- площ 23 кв.м.;
- максимален брой настанени пасажери - 3;



Снимката е илюстративна и не гарантира изгледа, обзавеждането и разположението на резервираната от вас каюта.

THE HAVEN ПЕНТХАУС АПАРТАМЕНТ С БАЛКОН - НF

Апартамент, разполагащ със собствен балкон, прозорец от пода до тавана, с кръгло двойно легло, обърнато към океана, баня с вана с джакузи и душ-кабина, сешоар, телевизор, телефон, хладилник, сейф. Пасажерите, настанени в тези апартаменти ползват личен иконом и получават достъп до частната Courtyard зона и редица VIP услуги, недостъпни за другите пътници.

- на палуба 18;
- площ 30 кв.м.;
- максимален брой настанени пасажери - 3;



Снимката е илюстративна и не гарантира изгледа, обзавеждането и разположението на резервираната от вас каюта.

ВЪТРЕШНА КАЮТА - IF

Вътрешни каюти, предлагащи комфорт на прилична цена. Разполагат с две отделни легла или едно двойно легло "Queensize", баня с душ-кабина, сешоар, телевизор, телефон, хладилник, сейф.

- площ 12 кв.м.;
- максимален брой настанени пасажери - 2-4;
- настаняване на палуби 5, 8, 9, 10, 11, 12, 13, 14 и 15



Снимката е илюстративна и не гарантира изгледа, обзавеждането и разположението на резервираната от вас каюта.

ГАРАНТИРАНА ВЪТРЕШНА КАЮТА - IX

Вътрешни каюти, предлагащи комфорт на прилична цена. Разполагат с две отделни легла или едно двойно легло "Queensize", баня с душ-кабина, сешоар, телевизор, телефон, хладилник, сейф.

- на палуби от 5 до 15;
- площ 12 кв.м.;
- максимален брой настанени пасажери - 2-4;



Снимката е илюстративна и не гарантира изгледа, обзавеждането и разположението на резервираната от вас каюта.

ВЪТРЕШНА СЕМЕЙНА КАЮТА - I4

Вътрешни каюти, предлагащи комфорт на прилична цена. Разполагат с две отделни легла или едно двойно легло "Queensize", баня с душ-кабина, сешоар, телевизор, телефон, хладилник, сейф.

- на палуби от 9 до 15;
- площ 12 кв.м.;
- максимален брой настанени пасажери - 4;



Снимката е илюстративна и не гарантира изгледа, обзавеждането и разположението на резервираната от вас каюта.

ВЪТРЕШНА КАЮТА - IA

Вътрешни каюти, предлагащи комфорт на прилична цена. Разполагат с две отделни легла или едно двойно легло "Queensize", баня с душ-кабина, сешоар, телевизор, телефон, хладилник, сейф.

- площ 12 кв.м.;
- максимален брой настанени пасажери - 2-4;
- настаняване на палуби 5, 8, 9, 10, 11, 12, 13, 14 и 15



Снимката е илюстративна и не гарантира изгледа, обзавеждането и разположението на резервираната от вас каюта.

ВЪТРЕШНА КАЮТА - IB

Вътрешни каюти, предлагащи комфорт на прилична цена. Разполагат с две отделни легла или едно двойно легло "Queensize", баня с душ-кабина, сешоар, телевизор, телефон, хладилник, сейф.

- площ 12 кв.м.;
- максимален брой настанени пасажери - 2-4;
- настаняване на палуби 5, 8, 9, 10, 11, 12, 13, 14 и 15



ГАРАНТИРАНА ВЪНШНА КАЮТА - ОХ

Двойни каюти с прозорец

Снимката е илюстративна и не гарантира изгледа, обзавеждането и разположението на резервираната от вас каюта.



ВЪНШНА КАЮТА - ОВ

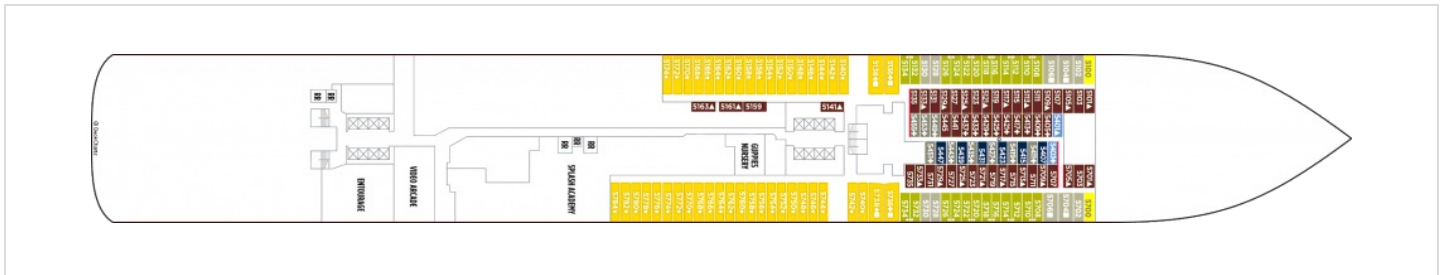
Каюти с голям прозорец. Разполагат с две отделни легла или едно двойно легло "Queensize", баня с душ-кабина, сешоар, телевизор, телефон, хладилник, сейф.

- площ 12 кв.м.;
- максимален брой настанени пасажери - 2
- настаняване на палуби 5, 9, 10, 11, 12 и 13

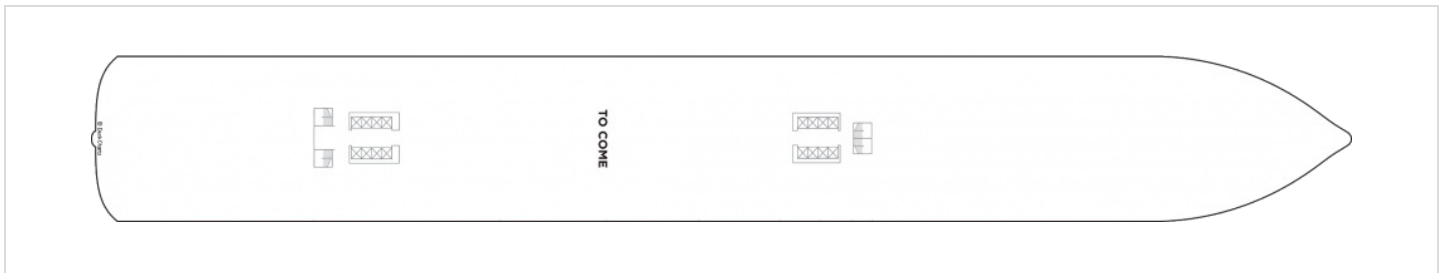
Снимката е илюстративна и не гарантира изгледа, обзавеждането и разположението на резервираната от вас каюта.

Палуби

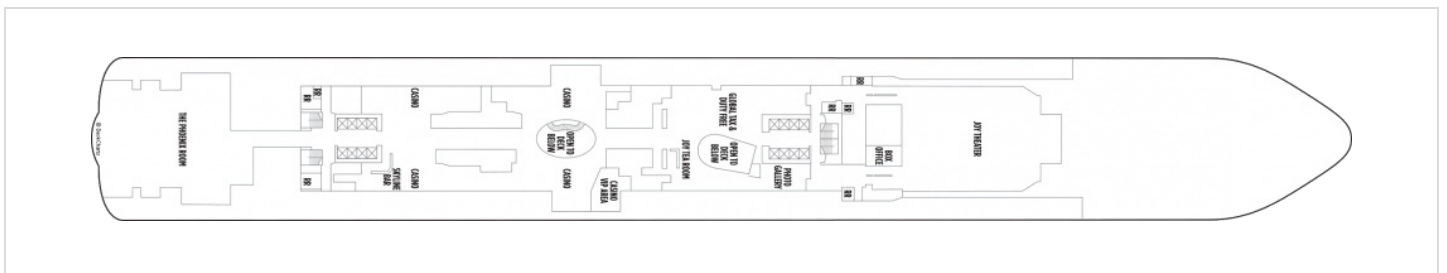
Палуба 5



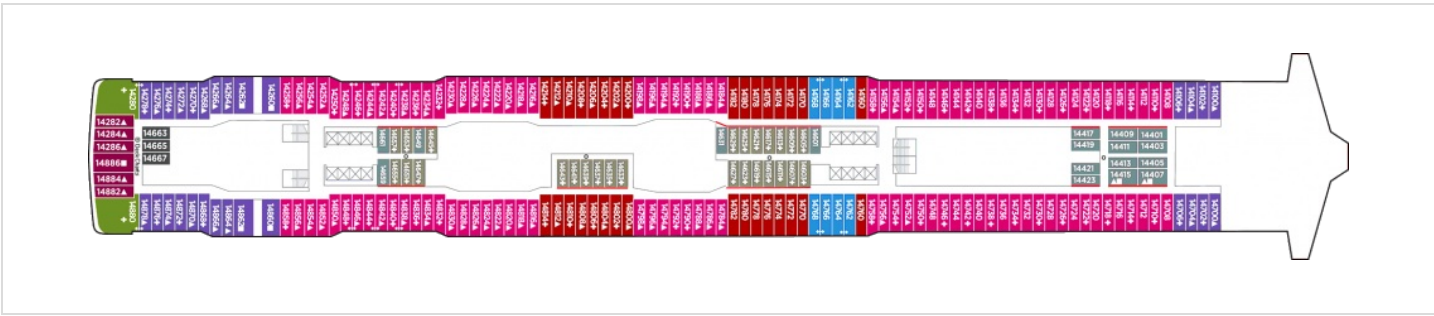
Палуба 6



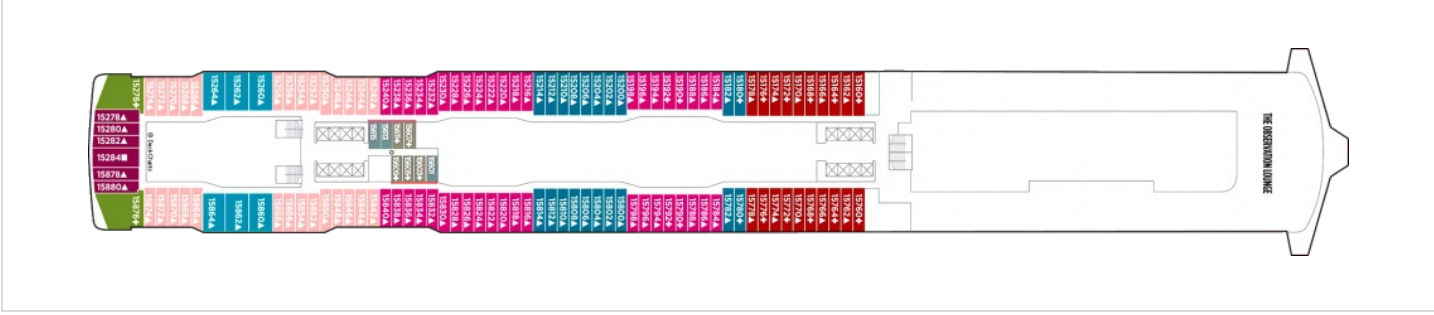
Палуба 7



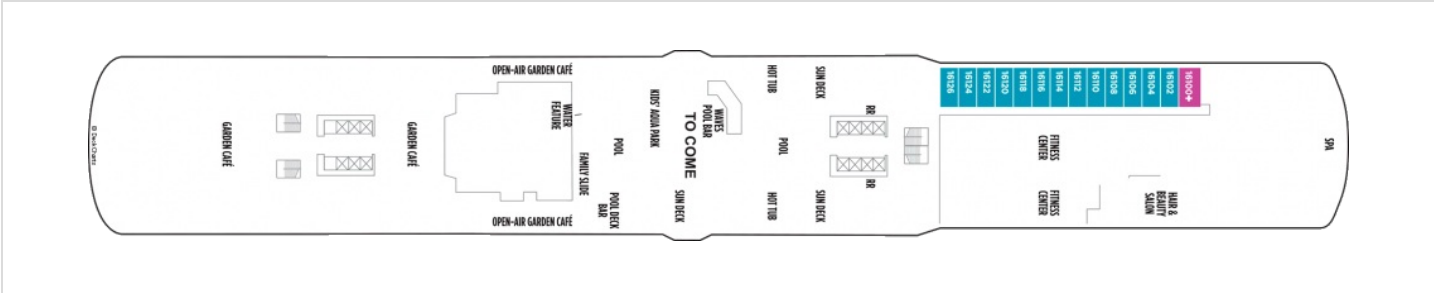
Палуба 8



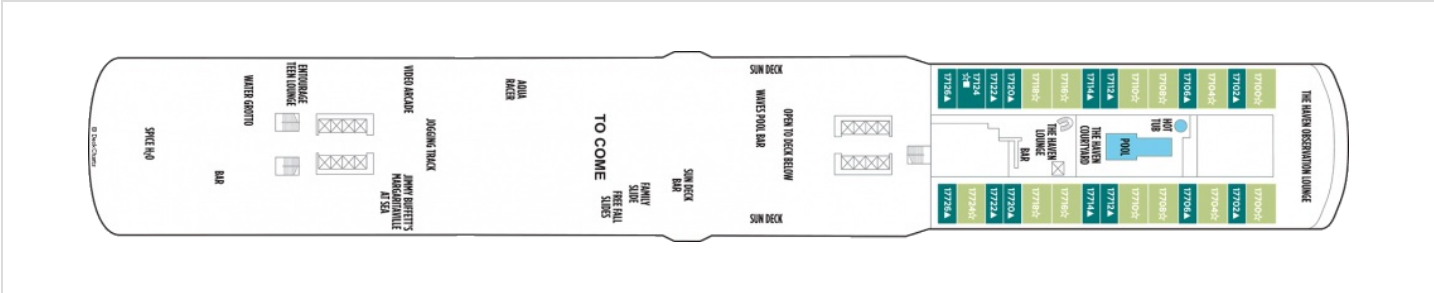
Палуба 15



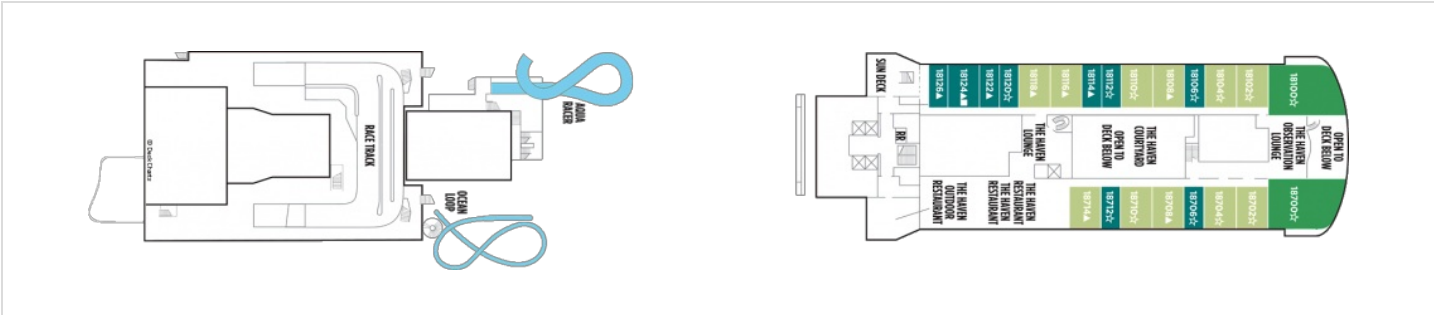
Палуба 16



Палуба 17



Палуба 18



Палуба 19

