

# 14 дни Испания, Мароко, Португалия - MSI274041SEE

-14%

без прозорец 1779 <sup>00</sup> €	1779 <sup>00</sup> €
3479 <sup>42</sup> лв.	
с прозорец 1949 <sup>00</sup> €	3479 <sup>42</sup> лв.
3811 <sup>91</sup> лв.	
с балкон 2229 <sup>00</sup> €	
4359 <sup>55</sup> лв.	
апартамент 4479 <sup>00</sup> €	
8760 <sup>16</sup> лв.	

Най-ниска цена на човек в двойна каюта за избрания период

**КРУИЗНА КОМПАНИЯ: TUI CRUISES**  
**КОРАБ: MEIN SCHIFF 7** ⚓⚓⚓⚓⚓



*Картата е само за обща ориентация. Координатите са приблизителни и не целят да покажат точната локация на кораба.*

*Легенда: "А" - начална точка; "В" - крайна точка; "О" - начална и крайна точка*

## ЦЕНИ

















Това са най-ниските цени за посочените дати на отплаване и тип каюти. Посочените цени са на човек при двама възрастни в каюта.

При обявени промоции и намаления, цените са показани с вече калкулираната отстъпка.

Изберете дата на отплаване, за да преминете на следващ екран, където ще може да проверите крайната цена за всички пасажери и да изпратите запитване.

Дата	Тип оферта	без прозорец	с прозорец	с балкон	апартамент				
18.11.2027	PRO ALL INCLUSIVE	2079 <sup>00</sup> € 4066 <sup>17</sup> лв.	1779 <sup>00</sup> € 3479 <sup>42</sup> лв.	2249 <sup>00</sup> € 4398 <sup>66</sup> лв.	1949 <sup>00</sup> € 3811 <sup>91</sup> лв.	2529 <sup>00</sup> € 4946 <sup>29</sup> лв.	2229 <sup>00</sup> € 4359 <sup>55</sup> лв.	4779 <sup>00</sup> € 9346 <sup>91</sup> лв.	4479 <sup>00</sup> € 8760 <sup>16</sup> лв.

## Маршрут

ДЕН	ТОЧКА	ДЪРЖАВА	ПРИСТИГАНЕ	ТРЪГВАНЕ	
	1	Лас Палмас (Гран Канария) ▼	Испания	-	22:30
	2	В открито море ▼		-	-
	3	Агадир ▼	Мароко	08:00	22:00
	4	В открито море ▼		-	-
	4	Лансароте (Аресифе) ▼	Испания	19:00	-
	5	Лансароте (Аресифе) ▼	Испания	-	18:00
	6	Тенерифе (Санта Крус) ▼	Испания	08:00	23:00
	7	Ла Гомера (Сан Себастиан) ▼	Испания	08:00	18:00
	8	Лас Палмас (Гран Канария) ▼	Испания	04:30	22:30
	9	В открито море ▼		-	-
	10	Мадейра (Фуншал) ▼	Португалия	00:01	-
	11	Мадейра (Фуншал) ▼	Португалия	-	14:00
	12	Санта Крус де ла Палма ▼	Испания	08:00	18:00
	13	Тенерифе (Санта Крус) ▼	Испания	08:00	19:00
	14	Фуертевентура (Пуерто дел Росарио) ▼	Испания	08:00	19:00
	15	Лас Палмас (Гран Канария) ▼	Испания	04:30	-

## Какво включва цената?

Цената включва:

**Premium All Inclusive** : Всичко включено, без скрити доплащания на борда

- Настаняване в избрания вид каюта за периода на целия круиз (за стандартна тарифа **PRO** в каюта по избор с конкретен номер и разположение, за промо-тарифи **PUR** и **PLUS** в гарантирана каюта);
- Пристанищни такси във всички точки от маршрута;
- Хотелска такса - такса за обслужването (бакшиши) на борда на кораба;
- 24/7 изхранване без ангажимент за запазени маси и часове, над 10 ресторанта и бара на борда с 5-степенно меню;
- Над 100 висококачествени маркови напитки, коктейли и кафе-специалитети през целия ден в повече от 17 бара и салона на борда;

Вижте всички видове и марки напитки [тук!](#)

- Интернет на борда: в тарифа **PRO**: 350 MB на човек и в тарифа **PLUS**:100 MB; в тарифа **PUR** няма включен интернет
- Богата селекция от чай, кафе и сладкарски десерти
- Сладоледени специалитети от премиум бранд Bruno Gelato
- Всяка каюта разполага със собствена Nespresso машина за сутрешно кафе
- Ползване на басейни (основен с полуолимпийски размери - 25м. дължина), инфинити басейни, хидромасажни вани на открито и закрито, шезлонги, плажни хавлии
- Ежедневен СПА-достъп (има изисквания за възраст и облекло) в зависимост от кораба са включени: ползване на био сауна с билки, финландска сауна с панорамни прозорци с гледка, билкова парна баня, солна стая, стая за релакс, леден фонтан, инфрачервена сауна, открит зона и др.
- Ползване на фитнес центъра и широка гама от курсове за релаксация или здраве - пилатес, йога, медитация и др.;
- Два пъти на ден почистване на каютите;
- Дневни и вечерни развлечения на борда на кораба (анимация, презентации и шоу програми);
- Осигуряване на изхранване спрямо индивидуални диетични изисквания, алергии и хранителни непоносимости с предварителна заявка

Цената не включва

- Транспорт от и до началното/крайно пристанище;

- Междинни нощувки, ако се налагат - може да се резервират в офисите на агенцията;
- Брегови екскурзии в отделните точки от маршрута (закупуват се на борда на кораба или предварително в офисите на агенцията)
- Някои специални напитки
- Храната и напитките в специализираните ресторанти;
- Всякакви услуги с индивидуален характер (СПА-терапии, пране, гладене, фризьор, козметик и др.);
- Хазарт (бинго, казино и др.)
- Телекомуникациите и интернет (извън включения интернет в тарифа PRO: 350 MB на човек и в тарифа PLUS:100 MB)
- Медицинска застраховка "Помощ при пътуване в чужбина" - препоръчителна, може да се закупи във всеки офис на агенцията; По желание може да сключите и допълнителна застраховка "Отмяна на пътуването". Застраховката се сключва в деня на подписване на договора за круизно пътуване само при условие, че е извършено плащане (частично или пълно) и до началната дата на пътуването остават не по-малко от 15 дни. Повече информация може да получите в офисите на агенцията.

#### Само при резервация на тарифа PRO:

\*За още по-голям комфорт и ексклузивност може да избереш да добавиш между два VIP пакета, които ти гарантират допълнителни атрактивни услуги:

#### VIP- пакет, опция 1: € 200 на човек за целия круиз

- ✓ Отделно настаняване на пристанищния терминал
- ✓ Ранно настаняване на борда
- ✓ Късно освобождаване на борда – по-дълъг престой на борда в деня на отплаване
- ✓ Ранно резервиране на брегови екскурзии
- ✓ 7 GB интернет обем ъпгрейд
- ✓ Гладене
- ✓ Пране
- ✓ Комфортни възглавници
- ✓ Ексклузивна закуска

#### VIP-пакет, опция 2: € 120 на човек за целия круиз

- ✓ Отделно настаняване на пристанищния терминал
- ✓ Ранно настаняване на борда
- ✓ Късно напускане – по-дълъг престой на борда в деня на отплаване
- ✓ Ранно резервиране на брегови екскурзии
- ✓ 3 GB ъпгрейд на интернет

#### Ред и начини на плащане:

- Дължим депозит в зависимост от избраната тарифа на круиза при потвърждение на онлайн заявката за резервация или при сключване на договор в офис, съгласно т. 21 от Общите условия:
- 

Тарифа PRO	25% от общата стойност на пътуването
Тарифа PLUS	30% от общата стойност на пътуването
Тарифа PUR	35% от общата стойност на пътуването

За пакета пристигане и заминаване с полети на TUI се добавя депозит от 30%, независимо от тарифата, базиран на цената на пакета пристигане и заминаване

- Потребителят е длъжен да заплати останалата част от цената на круизното пътуване не по-късно от 50 дни преди началната дата на пътуването.
- За резервации, направени 50 или повече дни преди началото на пътуването, пълното плащане се дължи незабавно при потвърждение на онлайн заявката за резервация или при сключване на договор в офис, съгласно т. 21 от Общите условия.
- Плащането може да се извърши в брой или с дебитна/кредитна карта в офис на агенцията или по банков път на посочените в потвърждението/договора банкови сметки.

#### Анулационни условия:

Неустойки в случай на анулация на круиза от страна на клиент - спрямо стандартните условия на круизната компания:

Срок на анулация преди отпътуване	Тарифа PRO	Тарифа PLUS	Тарифа PUR
При оставащи 50 или повече дни до отплаване	25%	30%	35%
Между 49 и 30 дни преди отплаване	30%	40%	45%
Между 29 и 24 дни преди отплаване	40%	50%	60%
Между 23 и 17 дни преди отплаване	60%	70%	80%
Между 16 и 1 ден преди отплаване	80%	85%	90%
При неявяване или анулация в деня на тръгване	95%	95%	95%

#### Допълнителни условия и информация:

- Цените в български лева се изчисляват по обменен курс 1.95583 BGN за 1 EUR.
- Необходими документи за пътуване: валиден международен паспорт, изтичащ след не по-малко от 6 месеца от датата на приключване на пътуването.
- Круизният билет на TUI се получава след успешна онлайн регистрация в клиентския сайт на круизната компания. След като заплатите своя круиз изцяло, може да направите своята онлайн регистрация не по-рано от 10 дни преди датата на отплаване и да получите своя билет.
- Необходимо е издаване на предварителна виза за български граждани ако по маршрута имате посещение на някоя от следните държави: Австралия, САЩ, Индия, Канада, Намибия, ЮАР, Мозамбик, Тайланд, Куба, Пуерто Рико и др.
- Виза на място може да си издаде при посещение на някоя от следните държави: Бахрейн, Виетнам, Египет, Индонезия, Йордания, Камбоджа, Мадагаскар, Папуа Нова Гвинея, Ямайка.  
Русия - при круизно пътуване с посещение на Санкт Петербург е необходимо предварително издаване на електронна виза.

Повече информация относно визовите изисквания за български граждани можете да получите на сайта на Министерството на външните работи на Република България или просто ни попитайте.

Чуждестранни граждани, може да проверят визовите изисквания, валидни за техните държави на страниците на техните консулски отдели, външно министерство или съответните служби.

## Кораб

Mein Schiff 7 



### ТЕХНИЧЕСКА ИНФОРМАЦИЯ

Брой пътници: 2896

Последна година на реновация: -

Полезен обем: 111500

Дължина: 315.7

Електрическо напрежение: -

Брой екипаж: 1000

Година на пускане на вода: 2024

Ширина: 35.8

Скорост: 21.7



### ЗА КОРАБА И КАЮТИТЕ

#### Церемония по кръщаването на Mein Schiff 7

Кръщенето на Mein Schiff 7 в Килския фиорд бе определено като изключителен празник за TUI Cruises. Изпълнителният директор на компанията, Вибке Майер, подчерта, че първата подобна церемония във флотилията от 2019 г. насам е прекрасен и емоционален момент както за гостите, екипажа и служителите, така и за всички, участвали в реализацията на проекта.

Тържественото събитие включваше традиционното разбиване на бутилка шампанско в корпуса на кораба, извършено от неговата кръстница – Фения Калачани. Церемонията в небето над Кил бе съпътствана от впечатляващо шоу с 400 дрона, което превърна кръщенето на Mein Schiff 7 в мащабен визуален спектакъл.

#### КАЮТИ

Във всяка каюта има осигурено следното :

- За Вашия тонус: Еспресо машина за перфектно начало на деня.
- Wellness усещане: Мек халат, удобни чехли и сешоар на Ваше разположение.
- Климат и уют: Индивидуална климатизация за оптимална температура.
- Забавление и връзка: Телевизор и телефон в каютата.
- Сигурност и удобство: Личен сейф и модерна баня с душ/тоалетна.

#### Единична вътрешна каюта

Площ: 11 м<sup>2</sup>

Каютата се предлага с удобно единично легло (120 x 200 см).

#### Единична външна каюта

Площ: 15 м<sup>2</sup>

Каютата се предлага с удобно единично легло (120 x 200 см).

#### Стандартна вътрешна каюта

Площ: 14-17 м<sup>2</sup>

Максимално настанавяне - до 4 пасажера

#### Стандартна външна каюта

Площ: 17 м<sup>2</sup>

Максимално настаняване - до 4 пасажера.

#### **Стандартна каюта с балкон**

**Площ:** 17 м<sup>2</sup> + балкон от 5 до 7 м<sup>2</sup>

Максимално настаняване - до 4 пасажера.

#### **Семейна външна каюта**

**Площ:** от 32 до 42м<sup>2</sup>

Максимално настаняване - до 6 пасажера.

#### **Семейна външна каюта с балкон**

**Площ:** 25 м<sup>2</sup> + балкон 15 м<sup>2</sup>

Максимално настаняване - до 5 пасажера

#### **SPA каюта с балкон**

**Площ:** 17 м<sup>2</sup> + балкон от 5 до 7 м<sup>2</sup>

Максимално настаняване - до 4 пасажера.

#### **Каюта с веранда „Премиум“**

**Площ:** 30м<sup>2</sup> + веранда 35 м<sup>2</sup>

Максимално настаняване - до 2 пасажера.

#### **Апартамент с балкон**

**Площ:** 26м<sup>2</sup> + балкон 7 м<sup>2</sup>

Максимално настаняване - до 4 пасажера

#### **Апартамент с морски изглед**

**Площ:** 39м<sup>2</sup> + веранда от 13 до 14 м<sup>2</sup>

Максимално настаняване - до 4 пасажера

#### **Апартамент "Хоризонт"**

**Площ:** 38-40 м<sup>2</sup> + балкон 16 м<sup>2</sup>

Максимално настаняване - до 4 пасажера

#### **Апартамент "Небе и море"**

**Площ:** 42 м<sup>2</sup> + балкон 29 м<sup>2</sup>

Максимално настаняване - до 4 пасажера

#### **Апартамент "Панорама"**

**Площ:** от 73 до 77м<sup>2</sup> + веранда от 31 до 36 м<sup>2</sup>

Максимално настаняване - до 6 пасажера

#### **Суит „Океански простор“**

**Площ:** 40м<sup>2</sup> + балкон 9 м<sup>2</sup>

Максимално настаняване - до 4 пасажера



#### **ГАСТРОНОМИЯ**

Кулинарно изкуство, първокласно качество и истинска наслада в открито море – нещо напълно естествено на борда на флотилията Mein Schiff.

В общо 12 ресторанта и бистра можете да се отпуснете и да се радвате на живота всеки ден, откривайки непознати вкусови хоризонти и

ексклузивни гурме моменти. Насладете се на пълна свобода – без фиксирани часове за хранене или предварително разпределени места. Очаква ви разнообразие, което ще ви изненадва отново и отново, всеки божи ден.

## ЗАВЕДЕНИЯ, ВКЛЮЧЕНИ В ЦЕНАТА НА КРУИЗА

### Anckelmannsplatz – Бюфет-ресторант

Потопете се в оживената атмосфера на нашия кулинарен пазар и сътворете собствено ястие, избирайки от най-доброто в националната и международната кухня. Богата селекция от топли и студени специалитети Ви очаква на закуска, обяд и вечеря.

Дали ще изберете Азиатската уок станция, където ястието се приготвя пред очите Ви по Ваш вкус, ще потърсите баланса в здравословния кът „Pretty Healthy“ или ще зарадвате малките пирати с вкусните предложения от детския бюфет – тук има по нещо вълнуващо за всеки.

Открийте радостта от избора и се насладете на свят от вкусове, поднесени с много въображение!

Работно време между 7:00 и 21:30\*

Обяд (Само в дните, когато корабът в открити води) : между 12:00 и 14:00\*

\*Часовете са ориентировъчни

Капацитет : около 593 места

### Backstube

В пекарната към бюфет-ресторант Anckelmannsplatz гостите могат да се насладят на истински празник за сетивата. От хрупкави земели и апетитни панини до „греховно“ вкусни тарти – асортиментът предлага по нещо за всеки ценител на домашно приготвените изделия.

В зависимост от времето на деня, пасажерите имат възможността да избират между току-що изпечени хлебчета, засищащи сандвичи или фини десерти и торти. Пекарната съчетава уханието на пресен хляб с необятната морска панорама, превръщайки всяко посещение в момент на споделено удоволствие.

Работно време : между 06:30 и 21:30 ч.

\*Часовете са ориентировъчни

Капацитет : около 120 места

### Fish Market

Гостите на борда имат възможността да посетят специализирания морски пазар и да се насладят на първокласни специалитети с морски дарове. Обслужването на маса е изцяло включено в концепцията на ресторанта за максимален комфорт на посетителите.

За тези, които търсят още по-ексклузивно преживяване, се предлагат майсторски суши вариации и подобрени гурме изкушения. Fish Market съчетава автентичните вкусове на морето с елегантна атмосфера, предоставяйки на пасажерите незабравими кулинарни моменти.

Обяд : между 12:00 - 14:00\*

Вечеря : между 18:00 - 21:30\*

\*Часовете са ориентировъчни

Капацитет : около 182 места

### Atlantik – Mediterranean

В средиземноморския ресторант Atlantik гостите имат възможността да се отдадат на кулинарни изкушения без ограничения. Пространството предлага изискана атмосфера още в ранните часове на деня с богата закуска, а вечерите са посветени на ежедневно сменящо се многостепенно меню.

Посетителите могат да съставят своето идеално меню, избирайки между прясна домашно приготвена паста, крекки месни специалитети, пресни морски дарове, както и разнообразни вегетариански и вегански предложения. В Atlantik индивидуалният вкус и високото качество се срещат, за да превърнат всяко хранене в специално събитие.

Закуска : между 7:30 и 10:00 ч.\*

Обяд (само в дните в открито море) : между 12:00 и 14:00 ч. \*

Вечеря : между 18:00 и 21:30 ч. \*

\*Часовете са ориентировъчни

Капацитет : около 672 места

### Day & Night – Бистро

Независимо дали става въпрос за късна вечерна закуска или леко хапване между основните хранения, бистротото Day & Night е на разположение на гостите почти денонощно. То предлага богат асортимент от регионални и международни снаксове, както и ястия, подходящи за всеки апетит.

Всички предложения в бистротото са част от концепцията за премиум обслужване на борда, което гарантира на пасажерите пълен комфорт и кулинарно разнообразие без допълнително заплащане, по всяко време на денонощието.

Сутрешно меню : от 6:00 до 12:00\*

Дневно меню : от 12:00 до 22:00\*

Нощно меню : от 22:00 до 06:00\*

\*Часовете са ориентировъчни

Капацитет : 68 места във вътрешната зона и 30 места във външната зона;

### Atlantik - Classics

В ресторант Atlantik Classics гостите могат да се отдадат на кулинарни удоволствия без ограничения. Пространството ги посреща с изискана атмосфера още на закуска, а вечерите са посветени на специално, ежедневно сменящо се меню.

Пасажерите имат пълната свобода да съставят своето меню според личните си предпочитания, избирайки от асортимент от прясна домашно приготвена паста, изтънчени месни и рибни специалитети, както и разнообразни вегетариански или вегански опции. Atlantik Classics е мястото, където традицията и високото качество се сливат в едно незабравимо преживяване.

Закуска: между 7:30 - 10:00\*

Вечеря : между 18:00 - 21:30\*

\*Часовете са ориентировъчни

Капацитет : около 676 места

### **Bosporus – Снак бар**

За любителите на апетитните и наситени вкусове, snack барът **Bosporus**, разположен непосредствено до басейна, предлага перфектната кулинарна пауза. Гостите могат да избират между класически джонер кебап, вегетариански фалафели или белгийски картопки с богато разнообразие от сосове и гарнитури.

Всички ястия се поднасят с превъзходен домашно приготвен хляб и се подготвят на живо пред очите на посетителите. Благодарение на своята локация, **Bosporus** позволява на пасажерите да се насладят на своите прясно приготвени специалитети както в зоната на бара, така и в релаксиращата обстановка край самия басейн.

Работно време : между 12:00 и 18:00\*

\*Часовете са ориентировъчни и зависят от климатичните условия

Капацитет : около 36 места

### **Ganz Schön Gesund**

Бистрото **Ganz Schön Gesund** (изключително здравословно) напълно оправдава името си, като предлага на гостите възможността да поддържат балансирана диета и да се чувстват отлично във всеки ден от своето пътешествие. Концепцията е фокусирана върху здравословното хранене като източник на енергия и добър тонус.

За приготвянето на ястията се използват единствено пресни и внимателно подбрани съставки, обработени с изключителна грижа. Гостите могат да се насладят на изненадващо кулинарно разнообразие, което доказва, че здравословната кухня може да бъде едновременно вълнуваща и изтънчена.

Обяд : между 12:00 и 14:00

Вечеря : между 18:00 и 21:30\*

\*Часовете са ориентировъчни

Капацитет : 89 места във вътрешната зона и 30 места във външната зона;

## **ЗАВЕДЕНИЯ С ДОПЪЛНИТЕЛНО ЗАПЛАЩАНЕ**

### **Hideki**

На борда на **Mein Schiff 7** гостите вече имат възможността да се потопят в богатото кулинарно разнообразие на Азия. Новият ресторант за азиатска кухня и суши е част от ексклузивните специализирани ресторанти на кораба, където пасажерите могат да се насладят на първокласни топли деликатеси и изящни суши творения. **Hideki** предлага изтънчена атмосфера, в която традиционните източни вкусове се срещат с модерното гурме изкуство.

Отворено за обяд : Спрямо дневната програма по маршрута

Вечеря : между 18:00 и 22:00ч. \*

\*Часовете са ориентировъчни

Капацитет : 60 места

### **Surf & Turf**

В специализирания ресторант **Surf & Turf** гостите имат уникалната възможност да открият редки деликатеси, като месо от прасе, хранено с детелина от региона Флеминг, или прочутото померанско говеждо. **Стекхаусът** предлага богато а ла карт меню с изкушаващи специалитети на грил, съчетаващи най-доброто от сушата и морето.

За да придадат индивидуален характер на своето ястие, посетителите могат да обогатят вкуса на стековете с подбрани гурме соли, сред които и ексклузивната датска пушена сол. Обширната винена листа допълва кулинарното предложение, превръщайки всяка вечеря в **Surf & Turf** в наистина специално и незабравимо преживяване.

Отворено за обяд : Спрямо дневната програма по маршрута

Вечеря : между 18:00 и 22:00ч. \*

\*Часовете са ориентировъчни

Капацитет : 112 места във вътрешната зона и 16 места във външната зона;

### **Große Freiheit**

Обляната в светлина диамантена стъклена фасада на кърмата е един от най-впечатляващите символи на кораба. Тя се простира на две нива, покривайки площ от приблизително 167 квадратни метра, и обгръща емблематичната зона „**Grand Freedom**“. Там гостите попадат в уникална атмосфера, дефинирана от усещане за необятна свобода и простор.

В това изключително пространство на разположение на пасажерите са подбрани специализирани ресторанти, елегантни барове и уютни лоундж зони. Комбинацията от архитектурен финес и първокласно обслужване превръща зоната в идеалното място за почивка с безкраен изглед към хоризонта.

### **La Spezia**

В специализирания ресторант **La Spezia** гостите имат възможността да открият истинското значение на „*la dolce vita*“. Наличен на борда на **Mein Schiff 7**, ресторантът потапя посетителите в кулинарните традиции на Лигурия, съчетавайки средиземноморски деликатеси с автентичен

италиански дух.

Пасажерите могат да се насладят на изключителни вкусови преживявания с богато разнообразие от традиционни италиански ястия и селектирани вина. La Spezia пренася атмосферата на Италия директно в открито море, превръщайки всяко посещение в празник на изтънчения вкус.

Отворено за обяд : Прямо дневната програма по маршрута

Вечеря : между 18:00 и 22:00ч. \*

\*Часовете са ориентировъчни

Капацитет : 82 места



## БАРОВЕ И ЗАВЕДЕНИЯ

Светът на баровете в Mein Schiff предлага безкрайни възможности за релакс и социални срещи.

Пътуващите имат възможността да се разположат удобно с пиене в ръка, докато се любоват на безкрайния морски хоризонт. С повече от 10 уникални концепции – от уютни кътчета за кафе до елегантни коктейлни барове – флотилията осигурява идеалното място за всеки момент от деня, независимо дали става въпрос за бързо освежаване или за празничен тост в добра компания.

Напомняме, че в цената за круиза има включени над 100 висококачествени маркови напитки, коктейли и кафе-специалитети през целия ден в повече от 17 бара и салона на борда;

На борда на Mein Schiff Relax можете да намерите следните барове и заведения :

Hoheluft Bar

Außenalster - Bar&Grill

TUI Bar

Galerie Bar

Abtanz Bar

Casino & Lounge

Eis Bar

Ruhepol – Bar & Lounge

Café Central

Schau Bar

Unverzicht Bar

Überschau Bar

X-Bar

X-Lounge

Champagner Treff

Diamant Bar

Saftwerft



## УСЛУГИ НА БОРДА

Екипът по „Спорт и здраве“ предлага на гостите богат спектър от професионални услуги, много от които с ексклузивен характер. Пасажерите могат да се възползват от специализирани уъркшопи, хранителни консултации, индивидуални тренировки с персонален инструктор и цялостни здравни анализи.

Тази програма е допълнена от разнообразни безплатни курсове за релаксация и уелнес, насочени към възстановяване на вътрешния баланс. За почитателите на активния начин на живот, в определени часове на деня на разположение е и модерна пътека за джогинг на откритата палуба, предлагаща перфектни условия за бягане и енергични разходки под открито небе.

### Зона за джогинг

Разнообразната палитра от спортни и уелнес активности на борда позволява на гостите сами да определят своите цели и темпо по пътя към личната си кондиция. Специализираната пътека за джогинг е на разположение на всички почитатели на бягането и активното ходене.

Пасажерите имат възможността да се насладят на тренировка по панорамните трасета на палубата, да се включат в организирани спортни класове на открито и да посрещнат първите топли слънчеви лъчи в ранните часове на сутринта. Зоната за джогинг съчетава физическата активност с неповторимото усещане за свобода в открито море.

### Арената

Зоната на кърмата във флотилията Mein Schiff предлага обширно пространство и удобни места за практикуване на любимите спортове. Просторната трибуна кани гостите да наблюдават и да се включат с бурни аплодисменти, докато се наслаждават на вълнуващи спортни срещи и зрелищни акценти на сред океана.

Освен като център за активност, Арената е оборудвана с голям LED екран, което я прави идеалното място за романтични кино вечери под звездите. Независимо дали става въпрос за адреналина от състезанието или за спокоен филмов момент за двама, това мултифункционално пространство гарантира незабравими преживявания на борда.

Гостите имат възможността да се отпуснат в просторната зона SPA & Sea и да си подарят едно наистина специално уелнес изживяване. Награждаваният многократно спа център не оставя нито едно желание неосъществено, предлагайки съвършена грижа за тялото и духа.

Пасажерите могат да избират между релаксиращи масажи, продължителни сауна сесии, разкрасяващи козметични процедури и още много други първокласни услуги. SPA & Sea е мястото, където времето спира, а морският хоризонт се превръща в перфектния декор за пълноценно възстановяване и релаксация.

### Сауна зона на Mein Schiff 7: Релаксация с панорамна гледка

Пасажерите имат възможността да открият просторната сауна зона, която предлага незабравими панорамни гледки към морето. От класическа финландска сауна до ароматни билкови парни бани – съоръженията са проектирани да осигурят пълноценно пречистване и детокс на тялото.

За пълно освежаване след горещите процедури на разположение са контрастни душеве, ледена стая и леден фонтан. Гостите могат да възстановят силите си в зоните за почивка или върху ергономичните отопляеми пейки. Като част от услугите в многократно награждаваните спа центрове, на разположение са и специални вани за стъпала, които допълват цялостното усещане за грижа и комфорт.

### Фризьорски салон на Mein Schiff 7: Красота и грижа с морска панорама

В салона Hair Spa on Sea гостите могат да се насладят на релаксираща атмосфера с вдъхновяваща гледка към океана. Там ги очакват професионалисти, чиято истинска страст е грижата за косата. Прическите и стайлингът, които се предлагат, са толкова разнообразни и индивидуални, колкото и самите посетители.

Пасажерите имат възможността лично да се убедят в предимствата на световноизвестните продукти на PAUL MITCHELL® USA – козметика от най-висок клас, създадена без жестокост към животните (*cruelty-free*). В Hair Spa on Sea всяка процедура се превръща в ритуал за красота, съчетаващ професионализъм с етична грижа.

## ЗАБАВЛЕНИЯ ПО ВРЕМЕ НА КРУИЗА

Завесата се вдига за незабравими моменти на живо на борда. За тези, които копнеят за трайни спомени, гостуващите артисти на флотилията предлагат истинско възшебство. Програмата събира най-добрите певци, групи, комедианти и илюзионисти, чиято мисия е да разсмиват, вдъхновяват и удивляват публиката в големия театър или на по-интимните сцени на кораба.

Флотилията Mein Schiff превръща открито море в сцена за грандиозни събития и вълнуващи срещи с популярни артисти. Посетителите имат възможността да се насладят на богати развлекателни програми и на уникалната възможност да видят своите кумири в непосредствена близост. От спортни предизвикателства до културни и арт събития, тематичната програма предлага изобилие от възможности, създавайки специални мигове, които оставят трайни следи в съзнанието на всеки гост.

Музикални приключения и фестивална магия очакват гостите в сърцето на океана.

На борда на специализираните парти, музикални и фестивални плавания ги очакват уникални състави от изпълнители, вълнуващи концерти на живо и ексклузивни DJ сетове – всичко това на фона на приказната морска панорама. Независимо дали става дума за фестивално усещане на палубата при басейна, акустична сесия или мащабна парти нощ, тук музиката, ваканцията и морето се сливат в едно неповторимо изживяване.

Специалните тематични турове на флотилията предлагат програма, изпълнена с артистичност и съдържание.

Гостите имат възможността да се потопят в преживявания, които вдъхновяват и забавляват по неповторим начин. Съчетавайки зрелищни спектакли с моменти на истинско спокойствие, тези плавания гарантират пълноценна почивка и духовно обогатяване на и под палубата.

„Образователните круизи“ предлагат уникална възможност за съчетаване на науката с почивката.

Програмата включва вдъхновяващи срещи, беседи и литературни четения, които обогатяват престоя на кораба с нови идеи и перспективи. Това е идеалният избор за гостите, които се стремят към нови открития, без да се лишават от възможността да се откъснат от ежедневието.

Спортните ваканции предлагат идеалната възможност за активен отдих и пълноценно възстановяване.

Програмата е фокусирана изцяло върху здравето и тонуса на посетителите. Независимо дали избират групови занимания, участие в спортни предизвикателства или предпочитат спокойствието на индивидуалните тренировки, гостите разполагат с всички условия да се грижат за себе си по най-добрия начин.

Семейните ваканции на борда са проектирани да носят радост на всяко поколение.

Програмата съчетава специфични занимания за децата с възможности за отдих на родителите, осигурявайки перфектния баланс между индивидуални забавления и споделени мигове. Просторните палуби и тематичните зони предлагат достатъчно свобода за игри и почивка, превръщайки съвместното пътуване в истинско приключение за цялото семейство.

Специалните „семейни плавания“ на Mein Schiff вдигат летвата на забавленията още по-високо.

Освен целогодишните занимания в детските и тийнейджърските клубове на борда, избрани турове включват ексклузивна програма за всички поколения. Семействата имат възможността да се впуснат в общи предизвикателства като тематични игри и творчески ателиета. Акцентите в програмата, като детските спектакли и срещите с капитана, превръщат тези круизи в истинско приключение, където скуката просто не съществува.

Забавления без край за малки и големи на борда на Mein Schiff.

В допълнение към включения в ол-инклузивната концепция сладолед, семействата могат да се впуснат в динамична програма, изпълнена с движение и креативност. От спортни предизвикателства като шафълборд до специализирани уъркшопи и тематични дни, всеки момент е повод за усмивка. Специално внимание е отделено на най-малките с „Часът на въпросите“ към капитана и незабравими нощувки с приключения в Kids Club, превръщайки ваканцията в сбъдната детска мечта.

### С деца на круиз

На борда на флотилията се обръща специално внимание на най-малките и младите пътешественици, осигурявайки им незабравими приключения според възрастта:

- **Детски клуб „Островът на пиратите“:** Квалифициран персонал разкрива пред децата изцяло нови светове чрез разнообразни уъркшопи, вълнуващи тематични круизи, корабни ралита и семейни събития.
- **Тийн лундъж „Без бури“ (Storm-Free):** На борда на корабите от Mein Schiff 1 до Mein Schiff 7, младежите на възраст над 12 години разполагат със собствено пространство, където „входът за родители е забранен“. Акцентът тук е върху тийн уъркшопи, видеоигри, творчески проекти и спортни активности.
- **Бибешка стая „Гнездото“ (Nest):** За родители с деца под 3-годишна възраст се предлага уютно пространство с множество занимания, включително бибешки групи за игра и специално време за забавления в защитена среда.

Благодарение на тези специализирани зони, всяко семейство може да се наслади на перфектния баланс между споделени моменти и време за индивидуални хобита.

## Каюти



*Снимката е илюстративна и не гарантира изгледа, обзавеждането и разположението на резервираната от вас каюта.*

### ВЪТРЕШНА КАЮТА - INAO

С жилищна площ от 17 м<sup>2</sup>, вътрешните каюти предлагат комфортно настаняване за 1 до 4 гости. Гостите могат да започнат деня си с чаша първокласно кафе от наличната в стаята еспресо машина

Всяка каюта е оборудвана с климатик, телевизор, сейф и телефон. За комфорта на гостите са осигурени меки халати, чехли и сешоар, а денят започва отлично с еспресо машина в самото помещение. Банята разполага с душ и тоалетна. При запитване могат да бъдат предоставени и каюти с осигурен достъп за инвалидни колички.



*Снимката е илюстративна и не гарантира изгледа, обзавеждането и разположението на резервираната от вас каюта.*

### ВЪТРЕШНА КАЮТА - INBO

С жилищна площ от 17 м<sup>2</sup>, вътрешните каюти предлагат комфортно настаняване за 1 до 4 гости. Гостите могат да започнат деня си с чаша първокласно кафе от наличната в стаята еспресо машина

Всяка каюта е оборудвана с климатик, телевизор, сейф и телефон. За комфорта на гостите са осигурени меки халати, чехли и сешоар, а денят започва отлично с еспресо машина в самото помещение. Банята разполага с душ и тоалетна. При запитване могат да бъдат предоставени и каюти с осигурен достъп за инвалидни колички.



*Снимката е илюстративна и не гарантира изгледа, обзавеждането и разположението на резервираната от вас каюта.*

### ВЪТРЕШНА КАЮТА - INBO

С жилищна площ от 17 м<sup>2</sup>, вътрешните каюти предлагат комфортно настаняване за 1 до 4 гости. Гостите могат да започнат деня си с чаша първокласно кафе от наличната в стаята еспресо машина

Всяка каюта е оборудвана с климатик, телевизор, сейф и телефон. За комфорта на гостите са осигурени меки халати, чехли и сешоар, а денят започва отлично с еспресо машина в самото помещение. Банята разполага с душ и тоалетна. При запитване могат да бъдат предоставени и каюти с осигурен достъп за инвалидни колички.



*Снимката е илюстративна и не гарантира изгледа, обзавеждането и разположението на резервираната от вас каюта.*

### ВЪТРЕШНА КАЮТА - INCO

С жилищна площ от 17 м<sup>2</sup>, вътрешните каюти предлагат комфортно настаняване за 1 до 4 гости. Гостите могат да започнат деня си с чаша първокласно кафе от наличната в стаята еспресо машина

Всяка каюта е оборудвана с климатик, телевизор, сейф и телефон. За комфорта на гостите са осигурени меки халати, чехли и сешоар, а денят започва отлично с еспресо машина в самото помещение. Банята разполага с душ и тоалетна. При запитване могат да бъдат предоставени и каюти с осигурен достъп за инвалидни колички.



*Снимката е илюстративна и не гарантира изгледа, обзавеждането и разположението на резервираната от вас каюта.*

### ВЪТРЕШНА КАЮТА - INCO

С жилищна площ от 17 м<sup>2</sup>, вътрешните каюти предлагат комфортно настаняване за 1 до 4 гости. Гостите могат да започнат деня си с чаша първокласно кафе от наличната в стаята еспресо машина

Всяка каюта е оборудвана с климатик, телевизор, сейф и телефон. За комфорта на гостите са осигурени меки халати, чехли и сешоар, а денят започва отлично с еспресо машина в самото помещение. Банята разполага с душ и тоалетна. При запитване могат да бъдат предоставени и каюти с осигурен достъп за инвалидни колички.



Снимката е илюстративна и не гарантира изгледа, обзавеждането и разположението на резервираната от вас каюта.

#### ВЪТРЕШНА КАЮТА - INUS

С жилищна площ от 17 м<sup>2</sup>, вътрешните каюти предлагат комфортно настаняване за 1 до 4 гости. Гостите могат да започнат деня си с чаша първокласно кафе от наличната в стаята еспресо машина

Всяка каюта е оборудвана с климатик, телевизор, сейф и телефон. За комфорта на гостите са осигурени меки халати, чехли и сешоар, а денят започва отлично с еспресо машина в самото помещение. Банята разполага с душ и тоалетна. При запитване могат да бъдат предоставени и каюти с осигурен достъп за инвалидни колички.



Снимката е илюстративна и не гарантира изгледа, обзавеждането и разположението на резервираната от вас каюта.

#### ВЪТРЕШНА КАЮТА - INUS

С жилищна площ от 17 м<sup>2</sup>, вътрешните каюти предлагат комфортно настаняване за 1 до 4 гости. Гостите могат да започнат деня си с чаша първокласно кафе от наличната в стаята еспресо машина

Всяка каюта е оборудвана с климатик, телевизор, сейф и телефон. За комфорта на гостите са осигурени меки халати, чехли и сешоар, а денят започва отлично с еспресо машина в самото помещение. Банята разполага с душ и тоалетна. При запитване могат да бъдат предоставени и каюти с осигурен достъп за инвалидни колички.



Снимката е илюстративна и не гарантира изгледа, обзавеждането и разположението на резервираната от вас каюта.

#### ЕДИНИЧНА ВЪТРЕШНА КАЮТА - EZIO

Специално място, където самостоятелно пътуващите гости се чувстват като у дома си. Денят започва с чаша ароматно кафе от еспресо машината в каютата

Детайли за каютата

Жилищна площ: 8 м<sup>2</sup>

Капацитет: 1 гост

Каютата е проектирана за пълноценно уединение, разполагайки с комфортно единично легло (120 x 200 см). На разположение на госта са халат, чехли и еспресо машина за перфектен старт на деня. Помещението е оборудвано с климатик, телевизор и сейф, а банята включва душ, тоалетна и сешоар.



Снимката е илюстративна и не гарантира изгледа, обзавеждането и разположението на резервираната от вас каюта.

#### ЕДИНИЧНА ВЪТРЕШНА КАЮТА - EZIO

Специално място, където самостоятелно пътуващите гости се чувстват като у дома си. Денят започва с чаша ароматно кафе от еспресо машината в каютата

Детайли за каютата

Жилищна площ: 8 м<sup>2</sup>

Капацитет: 1 гост

Каютата е проектирана за пълноценно уединение, разполагайки с комфортно единично легло (120 x 200 см). На разположение на госта са халат, чехли и еспресо машина за перфектен старт на деня. Помещението е оборудвано с климатик, телевизор и сейф, а банята включва душ, тоалетна и сешоар.



Снимката е илюстративна и не гарантира изгледа, обзавеждането и разположението на резервираната от вас каюта.

### ВЪНШНА КАЮТА - AUBO

Голям панорамен прозорец предлага на пътешествениците възможността да се любуват на необятната красота на морето.

Информация за каютата

- Жилищна площ: 17 м<sup>2</sup>
- Капацитет: 1–4 гости

Площ на каютата: 17 м<sup>2</sup>

Каютите са оборудвани с всичко необходимо за един незабравим престой. Гостите могат да се насладят на сутрешно кафе от собствената си еспreso машина или да се отпуснат с книга върху меката възглавница до панорамния прозорец. На разположение са също халати, чехли, климатик и сейф. Баните разполагат с душ и сешоар, а при запитване се предлагат и каюти с осигурен достъп за инвалидни колички.



Снимката е илюстративна и не гарантира изгледа, обзавеждането и разположението на резервираната от вас каюта.

### ВЪНШНА КАЮТА - AUUS

Голям панорамен прозорец предлага на пътешествениците възможността да се любуват на необятната красота на морето.

Информация за каютата

- Жилищна площ: 17 м<sup>2</sup>
- Капацитет: 1–4 гости

Площ на каютата: 17 м<sup>2</sup>

Каютите са оборудвани с всичко необходимо за един незабравим престой. Гостите могат да се насладят на сутрешно кафе от собствената си еспreso машина или да се отпуснат с книга върху меката възглавница до панорамния прозорец. На разположение са също халати, чехли, климатик и сейф. Баните разполагат с душ и сешоар, а при запитване се предлагат и каюти с осигурен достъп за инвалидни колички.



Снимката е илюстративна и не гарантира изгледа, обзавеждането и разположението на резервираната от вас каюта.

### ВЪНШНА КАЮТА - AUAO

Голям панорамен прозорец предлага на пътешествениците възможността да се любуват на необятната красота на морето.

Информация за каютата

- Жилищна площ: 17 м<sup>2</sup>
- Капацитет: 1–4 гости

Площ на каютата: 17 м<sup>2</sup>

Каютите са оборудвани с всичко необходимо за един незабравим престой. Гостите могат да се насладят на сутрешно кафе от собствената си еспreso машина или да се отпуснат с книга върху меката възглавница до панорамния прозорец. На разположение са също халати, чехли, климатик и сейф. Баните разполагат с душ и сешоар, а при запитване се предлагат и каюти с осигурен достъп за инвалидни колички.



Снимката е илюстративна и не гарантира изгледа, обзавеждането и разположението на резервираната от вас каюта.

### ЕДИНИЧНА ВЪНШНА КАЮТА - EZA0

Просторният панорамен прозорец разкрива завладяващи гледки към безкрайния морски хоризонт

Информация за каютата

- Площ: 8 м<sup>2</sup>
- Настаняване: 1 гост

Каютата предлага уютна обстановка и е оборудвана с комфортно единично легло (120 x 200 см). За пълното удобство на гостите са предвидени детайли като халати, чехли и еспreso машина за едно по-приятно утро. Помещението разполага с климатик, телевизор и сейф, а банята е оборудвана с душ и сешоар.



Снимката е илюстративна и не гарантира изгледа, обзавеждането и разположението на резервираната от вас каюта.

### ЕДИНИЧНА ВЪНШНА КАЮТА - EZA0

Просторният панорамен прозорец разкрива завладяващи гледки към безкрайния морски хоризонт

Информация за каютата

- Площ: 8 м<sup>2</sup>
- Настаняване: 1 гост

Каютата предлага уютна обстановка и е оборудвана с комфортно единично легло (120 x 200 см). За пълното удобство на гостите са предвидени детайли като халати, чехли и еспресо машина за едно по-приятно утро. Помещението разполага с климатик, телевизор и сейф, а банята е оборудвана с душ и сешоар.



Снимката е илюстративна и не гарантира изгледа, обзавеждането и разположението на резервираната от вас каюта.

### СЕМЕЙНА ВЪНШНА КАЮТА - FAA0

Тази каюта предлага щедро жилищно пространство и впечатляващи прозорци с изглед към носа на кораба, осигурявайки комфортно настаняване за до 6 души

Информация за каютата :

- Жилищна площ: 29-44 м<sup>2</sup>
- Капацитет: 1-6 гости
- Тип: Фамилно/Групово настаняване

Интериорът на каютата е проектиран за максимален комфорт, като специален акцент е поставен върху просторния дрешник, който позволява на гостите да организират своя престой с лекота. Помещението е напълно оборудвано с еспресо машина, климатик, сейф и телевизор. За пълноценната почивка на пътешествениците са осигурени още пухкави халати и чехли, а банята разполага с душ и сешоар.

Допълнителни удобства

За любителите на дигиталните забавления и семействата с деца, престоят е допълнен от игрова конзола, осигуряваща вълнуващи моменти и разнообразие директно в уединението на помещението



Снимката е илюстративна и не гарантира изгледа, обзавеждането и разположението на резервираната от вас каюта.

### СЕМЕЙНА ВЪНШНА КАЮТА - FAA0

Тази каюта предлага щедро жилищно пространство и впечатляващи прозорци с изглед към носа на кораба, осигурявайки комфортно настаняване за до 6 души

Информация за каютата :

- Жилищна площ: 29-44 м<sup>2</sup>
- Капацитет: 1-6 гости
- Тип: Фамилно/Групово настаняване

Интериорът на каютата е проектиран за максимален комфорт, като специален акцент е поставен върху просторния дрешник, който позволява на гостите да организират своя престой с лекота. Помещението е напълно оборудвано с еспресо машина, климатик, сейф и телевизор. За пълноценната почивка на пътешествениците са осигурени още пухкави халати и чехли, а банята разполага с душ и сешоар.

Допълнителни удобства

За любителите на дигиталните забавления и семействата с деца, престоят е допълнен от игрова конзола, осигуряваща вълнуващи моменти и разнообразие директно в уединението на помещението



Снимката е илюстративна и не гарантира изгледа, обзавеждането и разположението на резервираната от вас каюта.

### СЕМЕЙНА ВЪНШНА КАЮТА - FABO

Тази каюта предлага щедро жилищно пространство и впечатляващи прозорци с изглед към носа на кораба, осигурявайки комфортно настаняване за до 6 души

Информация за каютата :

- Жилищна площ: 29-44 м<sup>2</sup>
- Капацитет: 1–6 гости
- Тип: Фамилно/Групово настаняване

Интериорът на каютата е проектиран за максимален комфорт, като специален акцент е поставен върху просторния дрешник, който позволява на гостите да организират своя престой с лекота. Помещението е напълно оборудвано с еспресо машина, климатик, сейф и телевизор. За пълноценната почивка на пътешествениците са осигурени още пухкави халати и чехли, а банята разполага с душ и сешоар.

Допълнителни удобства

За любителите на дигиталните забавления и семействата с деца, престоят е допълнен от игрова конзола, осигуряваща вълнуващи моменти и разнообразие директно в уединението на помещението



Снимката е илюстративна и не гарантира изгледа, обзавеждането и разположението на резервираната от вас каюта.

### СЕМЕЙНА ВЪНШНА КАЮТА - FABO

Тази каюта предлага щедро жилищно пространство и впечатляващи прозорци с изглед към носа на кораба, осигурявайки комфортно настаняване за до 6 души

Информация за каютата :

- Жилищна площ: 29-44 м<sup>2</sup>
- Капацитет: 1–6 гости
- Тип: Фамилно/Групово настаняване

Интериорът на каютата е проектиран за максимален комфорт, като специален акцент е поставен върху просторния дрешник, който позволява на гостите да организират своя престой с лекота. Помещението е напълно оборудвано с еспресо машина, климатик, сейф и телевизор. За пълноценната почивка на пътешествениците са осигурени още пухкави халати и чехли, а банята разполага с душ и сешоар.

Допълнителни удобства

За любителите на дигиталните забавления и семействата с деца, престоят е допълнен от игрова конзола, осигуряваща вълнуващи моменти и разнообразие директно в уединението на помещението



Снимката е илюстративна и не гарантира изгледа, обзавеждането и разположението на резервираната от вас каюта.

### КАЮТА С БАЛКОН - ВАО

Гостите могат да започнат деня си с чаша ароматно кафе от собствената си еспресо машина, докато се наслаждават на гледката от частния си балкон

Информация за каютата

- Жилищна площ: 17 м<sup>2</sup>
- Балкон: 5–7 м<sup>2</sup>
- Капацитет: 1–4 гости

Всяка каюта е проектирана с мисъл за детайла, предлагайки на гостите собствен балкон с маса, столове и поставка за крака. Част от помещенията разполагат с балкони за непушачи. Вътрешното оборудване включва еспресо машина, климатик, телевизор и сейф, както и комфортни допълнения като халати и чехли. Баните са оборудвани с душ и сешоар, а при необходимост се предлагат и каюти с осигурен достъп за хора с увреждания



Снимката е илюстративна и не гарантира изгледа, обзавеждането и разположението на резервираната от вас каюта.

### КАЮТА С БАЛКОН - ВААО

Гостите могат да започнат деня си с чаша ароматно кафе от собствената си еспресо машина, докато се наслаждават на гледката от частния си балкон

Информация за каютата

- Жилищна площ: 17 м<sup>2</sup>
- Балкон: 5–7 м<sup>2</sup>
- Капацитет: 1–4 гости

Всяка каюта е проектирана с мисъл за детайла, предлагайки на гостите собствен балкон с маса, столове и поставка за крака. Част от помещенията разполагат с балкони за непушачи. Вътрешното оборудване включва еспресо машина, климатик, телевизор и сейф, както и комфортни допълнения като халати и чехли. Баните са оборудвани с душ и сешоар, а при необходимост се предлагат и каюти с осигурен достъп за хора с увреждания



Снимката е илюстративна и не гарантира изгледа, обзавеждането и разположението на резервираната от вас каюта.

### КАЮТА С БАЛКОН - ВАВО

Гостите могат да започнат деня си с чаша ароматно кафе от собствената си еспресо машина, докато се наслаждават на гледката от частния си балкон

Информация за каютата

- Жилищна площ: 17 м<sup>2</sup>
- Балкон: 5–7 м<sup>2</sup>
- Капацитет: 1–4 гости

Всяка каюта е проектирана с мисъл за детайла, предлагайки на гостите собствен балкон с маса, столове и поставка за крака. Част от помещенията разполагат с балкони за непушачи. Вътрешното оборудване включва еспресо машина, климатик, телевизор и сейф, както и комфортни допълнения като халати и чехли. Баните са оборудвани с душ и сешоар, а при необходимост се предлагат и каюти с осигурен достъп за хора с увреждания



Снимката е илюстративна и не гарантира изгледа, обзавеждането и разположението на резервираната от вас каюта.

### КАЮТА С БАЛКОН - ВАВО

Гостите могат да започнат деня си с чаша ароматно кафе от собствената си еспресо машина, докато се наслаждават на гледката от частния си балкон

Информация за каютата

- Жилищна площ: 17 м<sup>2</sup>
- Балкон: 5–7 м<sup>2</sup>
- Капацитет: 1–4 гости

Всяка каюта е проектирана с мисъл за детайла, предлагайки на гостите собствен балкон с маса, столове и поставка за крака. Част от помещенията разполагат с балкони за непушачи. Вътрешното оборудване включва еспресо машина, климатик, телевизор и сейф, както и комфортни допълнения като халати и чехли. Баните са оборудвани с душ и сешоар, а при необходимост се предлагат и каюти с осигурен достъп за хора с увреждания



Снимката е илюстративна и не гарантира изгледа, обзавеждането и разположението на резервираната от вас каюта.

### КАЮТА С БАЛКОН - ВАСО

Гостите могат да започнат деня си с чаша ароматно кафе от собствената си еспресо машина, докато се наслаждават на гледката от частния си балкон

Информация за каютата

- Жилищна площ: 17 м<sup>2</sup>
- Балкон: 5–7 м<sup>2</sup>
- Капацитет: 1–4 гости

Всяка каюта е проектирана с мисъл за детайла, предлагайки на гостите собствен балкон с маса, столове и поставка за крака. Част от помещенията разполагат с балкони за непушачи. Вътрешното оборудване включва еспресо машина, климатик, телевизор и сейф, както и комфортни допълнения като халати и чехли. Баните са оборудвани с душ и сешоар, а при необходимост се предлагат и каюти с осигурен достъп за хора с увреждания



Снимката е илюстративна и не гарантира изгледа, обзавеждането и разположението на резервираната от вас каюта.

### КАЮТА С БАЛКОН - ВАСО

Гостите могат да започнат деня си с чаша ароматно кафе от собствената си еспресо машина, докато се наслаждават на гледката от частния си балкон

Информация за каютата

- Жилищна площ: 17 м<sup>2</sup>
- Балкон: 5–7 м<sup>2</sup>
- Капацитет: 1–4 гости

Всяка каюта е проектирана с мисъл за детайла, предлагайки на гостите собствен балкон с маса, столове и поставка за крака. Част от помещенията разполагат с балкони за непушачи. Вътрешното оборудване включва еспресо машина, климатик, телевизор и сейф, както и комфортни допълнения като халати и чехли. Баните са оборудвани с душ и сешоар, а при необходимост се предлагат и каюти с осигурен достъп за хора с увреждания



Снимката е илюстративна и не гарантира изгледа, обзавеждането и разположението на резервираната от вас каюта.

### КАЮТА С БАЛКОН - ВАДО

Гостите могат да започнат деня си с чаша ароматно кафе от собствената си еспресо машина, докато се наслаждават на гледката от частния си балкон

Информация за каютата

- Жилищна площ: 17 м<sup>2</sup>
- Балкон: 5–7 м<sup>2</sup>
- Капацитет: 1–4 гости

Всяка каюта е проектирана с мисъл за детайла, предлагайки на гостите собствен балкон с маса, столове и поставка за крака. Част от помещенията разполагат с балкони за непушачи. Вътрешното оборудване включва еспресо машина, климатик, телевизор и сейф, както и комфортни допълнения като халати и чехли. Баните са оборудвани с душ и сешоар, а при необходимост се предлагат и каюти с осигурен достъп за хора с увреждания



Снимката е илюстративна и не гарантира изгледа, обзавеждането и разположението на резервираната от вас каюта.

### КАЮТА С БАЛКОН - ВАЕО

Гостите могат да започнат деня си с чаша ароматно кафе от собствената си еспресо машина, докато се наслаждават на гледката от частния си балкон

Информация за каютата

- Жилищна площ: 17 м<sup>2</sup>
- Балкон: 5–7 м<sup>2</sup>
- Капацитет: 1–4 гости

Всяка каюта е проектирана с мисъл за детайла, предлагайки на гостите собствен балкон с маса, столове и поставка за крака. Част от помещенията разполагат с балкони за непушачи. Вътрешното оборудване включва еспресо машина, климатик, телевизор и сейф, както и комфортни допълнения като халати и чехли. Баните са оборудвани с душ и сешоар, а при необходимост се предлагат и каюти с осигурен достъп за хора с увреждания



Снимката е илюстративна и не гарантира изгледа, обзавеждането и разположението на резервираната от вас каюта.

### КАЮТА С БАЛКОН - ВАФО

Гостите могат да започнат деня си с чаша ароматно кафе от собствената си еспресо машина, докато се наслаждават на гледката от частния си балкон

Информация за каютата

- Жилищна площ: 17 м<sup>2</sup>
- Балкон: 5–7 м<sup>2</sup>
- Капацитет: 1–4 гости

Всяка каюта е проектирана с мисъл за детайла, предлагайки на гостите собствен балкон с маса, столове и поставка за крака. Част от помещенията разполагат с балкони за непушачи. Вътрешното оборудване включва еспресо машина, климатик, телевизор и сейф, както и комфортни допълнения като халати и чехли. Баните са оборудвани с душ и сешоар, а при необходимост се предлагат и каюти с осигурен достъп за хора с увреждания



Снимката е илюстративна и не гарантира изгледа, обзавеждането и разположението на резервираната от вас каюта.

### КАЮТА С БАЛКОН - BAGO

Гостите могат да започнат деня си с чаша ароматно кафе от собствената си еспресо машина, докато се наслаждават на гледката от частния си балкон

Информация за каютата

- Жилищна площ: 17 м<sup>2</sup>
- Балкон: 5–7 м<sup>2</sup>
- Капацитет: 1–4 гости

Всяка каюта е проектирана с мисъл за детайла, предлагайки на гостите собствен балкон с маса, столове и поставка за крака. Част от помещенията разполагат с балкони за непушачи. Вътрешното оборудване включва еспресо машина, климатик, телевизор и сейф, както и комфортни допълнения като халати и чехли. Баните са оборудвани с душ и сешоар, а при необходимост се предлагат и каюти с осигурен достъп за хора с увреждания



Снимката е илюстративна и не гарантира изгледа, обзавеждането и разположението на резервираната от вас каюта.

### КАЮТА С БАЛКОН - BANO

Гостите могат да започнат деня си с чаша ароматно кафе от собствената си еспресо машина, докато се наслаждават на гледката от частния си балкон

Информация за каютата

- Жилищна площ: 17 м<sup>2</sup>
- Балкон: 5–7 м<sup>2</sup>
- Капацитет: 1–4 гости

Всяка каюта е проектирана с мисъл за детайла, предлагайки на гостите собствен балкон с маса, столове и поставка за крака. Част от помещенията разполагат с балкони за непушачи. Вътрешното оборудване включва еспресо машина, климатик, телевизор и сейф, както и комфортни допълнения като халати и чехли. Баните са оборудвани с душ и сешоар, а при необходимост се предлагат и каюти с осигурен достъп за хора с увреждания



Снимката е илюстративна и не гарантира изгледа, обзавеждането и разположението на резервираната от вас каюта.

### КАЮТА С БАЛКОН - BAUS

Гостите могат да започнат деня си с чаша ароматно кафе от собствената си еспресо машина, докато се наслаждават на гледката от частния си балкон

Информация за каютата

- Жилищна площ: 17 м<sup>2</sup>
- Балкон: 5–7 м<sup>2</sup>
- Капацитет: 1–4 гости

Всяка каюта е проектирана с мисъл за детайла, предлагайки на гостите собствен балкон с маса, столове и поставка за крака. Част от помещенията разполагат с балкони за непушачи. Вътрешното оборудване включва еспресо машина, климатик, телевизор и сейф, както и комфортни допълнения като халати и чехли. Баните са оборудвани с душ и сешоар, а при необходимост се предлагат и каюти с осигурен достъп за хора с увреждания



Снимката е илюстративна и не гарантира изгледа, обзавеждането и разположението на резервираната от вас каюта.

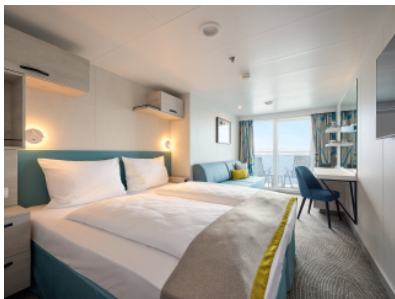
### КАЮТА С БАЛКОН - BAPS

Гостите могат да започнат деня си с чаша ароматно кафе от собствената си еспресо машина, докато се наслаждават на гледката от частния си балкон

Информация за каютата

- Жилищна площ: 17 м<sup>2</sup>
- Балкон: 5–7 м<sup>2</sup>
- Капацитет: 1–4 гости

Всяка каюта е проектирана с мисъл за детайла, предлагайки на гостите собствен балкон с маса, столове и поставка за крака. Част от помещенията разполагат с балкони за непушачи. Вътрешното оборудване включва еспресо машина, климатик, телевизор и сейф, както и комфортни допълнения като халати и чехли. Баните са оборудвани с душ и сешоар, а при необходимост се предлагат и каюти с осигурен достъп за хора с увреждания



Снимката е илюстративна и не гарантира изгледа, обзавеждането и разположението на резервираната от вас каюта.

### СПА КАЮТА С БАЛКОН - BASO

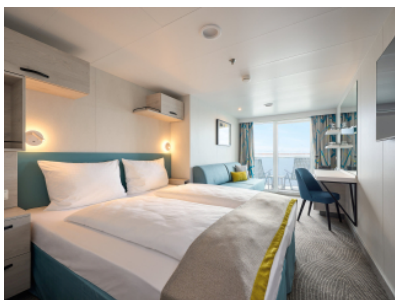
Ексклузивният Wellbeing пакет: Ритуал за тялото и духа

Всяко плаване е съпътствано от цялостна програма за ревитализация, внимателно проектирана да възстанови жизнената енергия на гостите. Пакетът включва прецизно подбрана уелнес процедура, вдъхновяващ фитнес уъркшоп и високоефективна Power Plate тренировка. За моментите на пълно уединение е предвидено ексклузивно време в сауната, допълнено от изискан ритуал с деликатен пилинг за тяло и подмладяваща маска за лице. Грижата за гостите продължава и през нощта с иновативната система smartsleep, включваща специализирана възглавница и релаксиращ спрей за дълбок и възстановяващ сън.

Информация за каютата

- Жилищна площ: 17 м<sup>2</sup>
- Балкон: 5 м<sup>2</sup>
- Капацитет: 1–4 гости

Гостите се радват на изключителни удобства, включително частен балкон за непушачи и включен Wellness пакет. Интериорът разполага с всичко необходимо за безгрижен престой: от еспресо машина и климатик до луксозна SPA козметика и възглавници smartsleep. Като жест на внимание, за всеки пътник са предвидени плажна чанта и ключодържател, а меките халати и чехли допълват усещането за висок клас гостоприемство



Снимката е илюстративна и не гарантира изгледа, обзавеждането и разположението на резервираната от вас каюта.

### СПА КАЮТА С БАЛКОН - BASO

Ексклузивният Wellbeing пакет: Ритуал за тялото и духа

Всяко плаване е съпътствано от цялостна програма за ревитализация, внимателно проектирана да възстанови жизнената енергия на гостите. Пакетът включва прецизно подбрана уелнес процедура, вдъхновяващ фитнес уъркшоп и високоефективна Power Plate тренировка. За моментите на пълно уединение е предвидено ексклузивно време в сауната, допълнено от изискан ритуал с деликатен пилинг за тяло и подмладяваща маска за лице. Грижата за гостите продължава и през нощта с иновативната система smartsleep, включваща специализирана възглавница и релаксиращ спрей за дълбок и възстановяващ сън.

Информация за каютата

- Жилищна площ: 17 м<sup>2</sup>
- Балкон: 5 м<sup>2</sup>
- Капацитет: 1–4 гости

Гостите се радват на изключителни удобства, включително частен балкон за непушачи и включен Wellness пакет. Интериорът разполага с всичко необходимо за безгрижен престой: от еспресо машина и климатик до луксозна SPA козметика и възглавници smartsleep. Като жест на внимание, за всеки пътник са предвидени плажна чанта и ключодържател, а меките халати и чехли допълват усещането за висок клас гостоприемство



Снимката е илюстративна и не гарантира изгледа, обзавеждането и разположението на резервираната от вас каюта.

### ДЖУНИЪР СЮИТ С БАЛКОН - JBAO

Апартаментът се отличава с обширно жизнено пространство в светла цветова гама. Гостите се ползват с ексклузивен достъп до X-Lounge и слънчевата палуба X-Sun Deck

Информация за каютата :

- Жилищна площ: 26 м<sup>2</sup>
- Балкон: 7 м<sup>2</sup>
- Капацитет: 1–4 гости

Апартаментът предлага съвършена комбинация от удобство и стил. Гостите разполагат със собствен балкон с маса, столове и поставки за крака – идеалното място за почивка на свеж въздух. Вътрешното оборудване включва еспресо машина, меки халати и чехли, климатик, сейф и телевизор. Банята е оборудвана с душ и сешоар, а при запитване се предлагат и варианти с осигурен достъп за хора с увреждания

Допълнителни преимущества:

Гостите на апартамента се ползват с редица премиум предимства, сред които персонализирано обслужване и приоритетно настаняване на отделно рецепционно гише. На тяхно разположение е безплатен достъп до интернет, игрова конзола и минибар с безплатни напитки. Престоят включва и пълен достъп до всички ексклузивни X-зони на кораба



Снимката е илюстративна и не гарантира изгледа, обзавеждането и разположението на резервираната от вас каюта.

### ДЖУНИЪР СЮИТ С БАЛКОН - JBAO

Апартаментът се отличава с обширно жизнено пространство в светла цветова гама. Гостите се ползват с ексклузивен достъп до X-Lounge и слънчевата палуба X-Sun Deck

Информация за каютата :

- Жилищна площ: 26 м<sup>2</sup>
- Балкон: 7 м<sup>2</sup>
- Капацитет: 1–4 гости

Апартаментът предлага съвършена комбинация от удобство и стил. Гостите разполагат със собствен балкон с маса, столове и поставки за крака – идеалното място за почивка на свеж въздух. Вътрешното оборудване включва еспресо машина, меки халати и чехли, климатик, сейф и телевизор. Банята е оборудвана с душ и сешоар, а при запитване се предлагат и варианти с осигурен достъп за хора с увреждания

Допълнителни преимущества:

Гостите на апартамента се ползват с редица премиум предимства, сред които персонализирано обслужване и приоритетно настаняване на отделно рецепционно гише. На тяхно разположение е безплатен достъп до интернет, игрова конзола и минибар с безплатни напитки. Престоят включва и пълен достъп до всички ексклузивни X-зони на кораба



Снимката е илюстративна и не гарантира изгледа, обзавеждането и разположението на резервираната от вас каюта.

### СЕМЕЙНА КАЮТА С БАЛКОН - FAMO

От забавления с игровата конзола до следобеден релакс на шезлонга – семейната каюта с балкон предоставя на гостите достатъчно пространство, за да се почувстват истински добре. Дизайнът е замислен така, че да осигури пълноценно спокойствие както в уютния интериор, така и на свеж въздух.

- Жилищна площ: 25 м<sup>2</sup>
- Балкон: 15 м<sup>2</sup>
- Капацитет: 1–5 гости



Снимката е илюстративна и не гарантира изгледа, обзавеждането и разположението на резервираната от вас каюта.

### СЕМЕЙНА КАЮТА С БАЛКОН - FAMO

От забавления с игровата конзола до следобеден релакс на шезлонга – семейната каюта с балкон предоставя на гостите достатъчно пространство, за да се почувстват истински добре. Дизайнът е замислен така, че да осигури пълноценно спокойствие както в уютния интериор, така и на свеж въздух.

- Жилищна площ: 25 м<sup>2</sup>
- Балкон: 15 м<sup>2</sup>
- Капацитет: 1–5 гости



Снимката е илюстративна и не гарантира изгледа, обзавеждането и разположението на резервираната от вас каюта.

### ПРЕМИУМ КАЮТА С ВЕРАНДА - VERO

Собствената веранда се превръща в частен оазис, където пътешествениците се наслаждават на безкрайния морски хоризонт от своя хамак или шезлонг. Едно неповторимо преживяване, съчетаващо уединение и завладяващи гледки.

Информация за каютата

- Жилищно пространство: 17 м<sup>2</sup>
- Веранда: 30 м<sup>2</sup>
- Капацитет: 1–3 гости

Всеки детайл в апартамента е подчинен на концепцията за лукс и спокойствие. Наред с модерните технологии като климатизация и телевизия, гостите могат да се насладят на уютни допълнения като пухкави халати и еспресо машина. Специален акцент е личният хамак на обширната веранда, който предлага неповторимо преживяване под открито небе. Банята е функционално оборудвана с душ и сешоар за пълно удобство.



Снимката е илюстративна и не гарантира изгледа, обзавеждането и разположението на резервираната от вас каюта.

### ПРЕМИУМ КАЮТА С ВЕРАНДА - VEPO

Собствената веранда се превръща в частен оазис, където пътешествениците се наслаждават на безкрайния морски хоризонт от своя хамак или шезлонг. Едно неповторимо преживяване, съчетаващо уединение и завладяващи гледки.

Информация за каютата

- Жилищно пространство: 17 м<sup>2</sup>
- Веранда: 30 м<sup>2</sup>
- Капацитет: 1–3 гости

Всеки детайл в апартамента е подчинен на концепцията за лукс и спокойствие. Наред с модерните технологии като климатизация и телевизия, гостите могат да се насладят на уютни допълнения като пухкави халати и еспресо машина. Специален акцент е личният хамак на обширната веранда, който предлага неповторимо преживяване под открито небе. Банята е функционално оборудвана с душ и сешоар за пълно удобство.



Снимката е илюстративна и не гарантира изгледа, обзавеждането и разположението на резервираната от вас каюта.

### СЮИТ НЕБЕ И МОРЕ - SUHO

Със своите панорамни прозорци от пода до тавана и собствена тераса на покрива, този суит разгръща неповторим простор и индивидуалност на цели две нива. Пространство, създадено за тези, които търсят дискретен лукс и свобода под открито небе

Информация за каютата

- Жилищно пространство: 42 м<sup>2</sup>
- Веранда: 29 м<sup>2</sup>
- Капацитет: 1–4 гости



Снимката е илюстративна и не гарантира изгледа, обзавеждането и разположението на резервираната от вас каюта.

### СЮИТ НЕБЕ И МОРЕ - SUHO

Със своите панорамни прозорци от пода до тавана и собствена тераса на покрива, този суит разгръща неповторим простор и индивидуалност на цели две нива. Пространство, създадено за тези, които търсят дискретен лукс и свобода под открито небе

Информация за каютата

- Жилищно пространство: 42 м<sup>2</sup>
- Веранда: 29 м<sup>2</sup>
- Капацитет: 1–4 гости



Снимката е илюстративна и не гарантира изгледа, обзавеждането и разположението на резервираната от вас каюта.

### СУИТ „ОКЕАНСКИ ПРОСТОР“ - SUSO

Суитът „Океански простор“ Oversea предлага на пътешествениците несравним уют и великолепна гледка от високо. Със своята стратегическа локация на горните палуби и просторен балкон, той се превръща в идеалното убежище за релакс над морските вълни

Информация за каютата

- Жилищна площ: 40 м<sup>2</sup> изтънчен интериор.
- Балкон: 9 м<sup>2</sup>
- Капацитет: Настаняване за 1–4 гости.



Снимката е илюстративна и не гарантира изгледа, обзавеждането и разположението на резервираната от вас каюта.

### СУИТ „ОКЕАНСКИ ПРОСТОР“ - SUSO

Суитът „Океански простор“ Oversea предлага на пътешествениците несравним уют и великолепна гледка от високо. Със своята стратегическа локация на горните палуби и просторен балкон, той се превръща в идеалното убежище за релакс над морските вълни

#### Информация за каютата

- Жилищна площ: 40 м<sup>2</sup> изтънчен интериор.
- Балкон: 9 м<sup>2</sup>
- Капацитет: Настаняване за 1–4 гости.



Снимката е илюстративна и не гарантира изгледа, обзавеждането и разположението на резервираната от вас каюта.

### СУИТ ХОРИЗОНТ - SHZO

Гостите могат да се насладят на безкрайната морска шир в задната част на кораба през впечатляваща стъклена фасада или просто да се отпуснат на просторната веранда. Пространство, създадено за пълноценно уединение с изглед към хоризонта

- Жилищна площ: 38–40 м<sup>2</sup>
- Балкон: 16 м<sup>2</sup>
- Капацитет: от 1 до 4 гости



Снимката е илюстративна и не гарантира изгледа, обзавеждането и разположението на резервираната от вас каюта.

### СУИТ ХОРИЗОНТ - SHZO

Гостите могат да се насладят на безкрайната морска шир в задната част на кораба през впечатляваща стъклена фасада или просто да се отпуснат на просторната веранда. Пространство, създадено за пълноценно уединение с изглед към хоризонта

- Жилищна площ: 38–40 м<sup>2</sup>
- Балкон: 16 м<sup>2</sup>
- Капацитет: от 1 до 4 гости



Снимката е илюстративна и не гарантира изгледа, обзавеждането и разположението на резервираната от вас каюта.

### СУИТ ПАНОРАМА - SPNO

В тази обстановка свободата на духа започва с необятната гледка. Апартаментът е проектиран като убежище от натоварения ритъм, където лекотата на битието се среща с изкуството. Пътешествениците ще открият множество изящни и внимателно подбрани артистични акценти, които придават уникален характер на всяко кътче от пространството.

#### Информация за каютата

- Жилищна площ: 73-77 м<sup>2</sup> луксозен и просторен интериор.
- Веранда: 31-36 м<sup>2</sup>
- Капацитет: Настаняване на до 6 гости

Този апартамент предлага съвършен баланс между функционалност и лукс. Гостите могат да се насладят на просторна дневна зона с мека мебел, изискан дрешник и баня с вана за пълноценно разпускане. Преживяването се допълва от верандата, оборудвана с шезлонги, хамак и поставки за крака – идеалното място за сутрешно кафе от личната еспресо машина. С внимание към всеки детайл, от климатика до пухкавите чехли, престоят тук е истинско удоволствие

#### Допълнителни удобства

Всеки гост в този апартамент се радва на преференциално отношение и свят от удобства. Пътуването започва с отделно чекиране, а екипът на Excellence service е на разположение за всяко ваше желание. Свободният достъп до всички X-зони осигурява спокойствие в елитна обстановка, докато безплатният минибар, интернетът и ежедневната преса гарантират, че нищо няма да липсва на вашия комфорт. За моментите на почивка в апартамент, игровата конзола предлага допълнително забавление.



Снимката е илюстративна и не гарантира изгледа, обзавеждането и разположението на резервираната от вас каюта.

### СЮИТ ПАНОРАМА - SPNO

В тази обстановка свободата на духа започва с необятната гледка. Апартаментът е проектиран като убежище от натоварения ритъм, където лекотата на битието се среща с изкуството. Пътешествениците ще открият множество изящни и внимателно подбрани артистични акценти, които придават уникален характер на всяко кътче от пространството.

#### Информация за каютата

- Жилищна площ: 73-77 м<sup>2</sup> луксозен и просторен интериор.
- Веранда: 31-36 м<sup>2</sup>
- Капацитет: Настаняване на до 6 гости

Този апартамент предлага съвършен баланс между функционалност и лукс. Гостите могат да се насладят на просторна дневна зона с мека мебел, изискан дрешник и баня с вана за пълноценно разпускане. Преживяването се допълва от верандата, оборудвана с шезлонги, хамак и поставки за крака – идеалното място за сутрешно кафе от личната еспресо машина. С внимание към всеки детайл, от климатика до пухкавите чехли, престоят тук е истинско удоволствие

#### Допълнителни удобства

Всеки гост в този апартамент се радва на преференциално отношение и свят от удобства. Пътуването започва с отделно чекиране, а екипът на Excellence service е на разположение за всяко ваше желание. Свободният достъп до всички X-зони осигурява спокойствие в елитна обстановка, докато безплатният минибар, интернетът и ежедневната преса гарантират, че нищо няма да липсва на вашата почивка. За моментите на почивка в апартамент, игровата конзола предлага допълнително забавление.



Снимката е илюстративна и не гарантира изгледа, обзавеждането и разположението на резервираната от вас каюта.

### СЮИТ КРАСИВА ГЛЕДКА - SSAO

Апартаментът предлага уникална перспектива към морето и характерния за кораба дизайн тип „Диамант“. Дискретният лукс се допълва от възможността гостите да прекарат спокойни вечерни часове на своя балкон с освежаваща напитка от безплатния минибар, докато се любуват на хоризонта в пълно уединение.

#### Информация за каютата

- Жилищна площ: 39 м<sup>2</sup> изтънчен интериор.
- Веранда: 13–14 м<sup>2</sup>
- Капацитет: Настаняване за 1–4 гости.

Всеки аспект от оборудването – от личната еспресо машина и пухкавите халати до хамака на верандата – е създаден, за да осигури на гостите безгрижно преживяване. Помещението разполага с пълна климатизация, мултимедия и външна зона с удобни мебели и поставки за крака за максимален релакс на фона на морето.

#### Допълнителни удобства

Престоят в този апартамент осигурява достъп до свят на привилегии. От преференциалното отделно чекиране до персонализирания Excellence service, всеки детайл подчертава специалния статус на гостите. Свободният достъп до всички X-зони гарантира елитно спокойствие далеч от шума, а безплатният минибар и високоскоростният интернет в каютата осигуряват комфорт, който не познава граници.



Снимката е илюстративна и не гарантира изгледа, обзавеждането и разположението на резервираната от вас каюта.

### СЮИТ КРАСИВА ГЛЕДКА - SSAO

Апартаментът предлага уникална перспектива към морето и характерния за кораба дизайн тип „Диамант“. Дискретният лукс се допълва от възможността гостите да прекарат спокойни вечерни часове на своя балкон с освежаваща напитка от безплатния минибар, докато се любуват на хоризонта в пълно уединение.

#### Информация за каютата

- Жилищна площ: 39 м<sup>2</sup> изтънчен интериор.
- Веранда: 13–14 м<sup>2</sup>
- Капацитет: Настаняване за 1–4 гости.

Всеки аспект от оборудването – от личната еспресо машина и пухкавите халати до хамака на верандата – е създаден, за да осигури на гостите безгрижно преживяване. Помещението разполага с пълна климатизация, мултимедия и външна зона с удобни мебели и поставки за крака за максимален релакс на фона на морето.

#### Допълнителни удобства

Престоят в този апартамент осигурява достъп до свят на привилегии. От преференциалното отделно чекиране до персонализирания Excellence service, всеки детайл подчертава специалния статус на гостите. Свободният достъп до всички X-зони гарантира елитно спокойствие далеч от шума, а безплатният минибар и високоскоростният интернет в каютата осигуряват комфорт, който не познава граници.

## Палуби

Палуба 2 Anker

---

Палуба 2 Anker

---

Палуба 3 Atlantik

---

Палуба 3 Atlantik

---

Палуба 4 Seestern

---

Палуба 4 Seestern

---

Палуба 5 Pier

---

Палуба 5 Pier

---

Палуба 6 Воје

---

Палуба 6 Воје

---

Палуба 7 Hanse

---

Палуба 7 Hanse

---

Палуба 8 Muschel

---

Палуба 8 Muschel

---

Палуба 9 Koralle

---

Палуба 9 Koralle

---

Палуба 10 Perle

---

Палуба 10 Perle

---

Палуба 11 Krabbe

---

Палуба 11 Krabbe

---

Палуба 12 Aqua

---

Палуба 12 Aqua

---

---

Палуба 14 Horizont

---

Палуба 14 Horizont

---

Палуба 15 Brise

---

Палуба 15 Brise

---

Палуба 16 Möwe

---

Палуба 16 Möwe

---