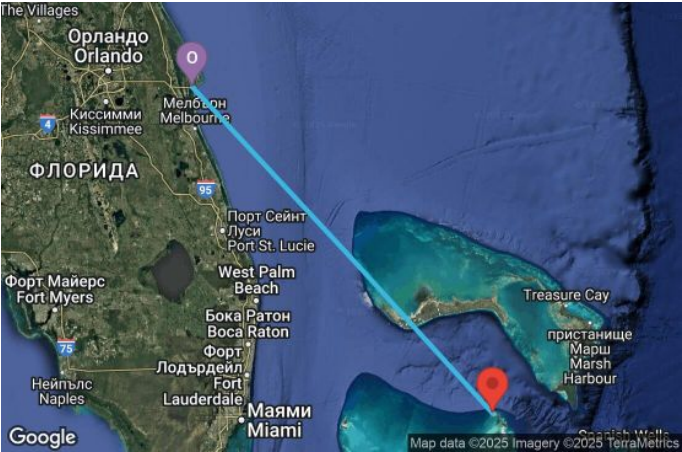


2 дни САЩ, Бахамските острови - 2ВН022



Картата е само за обща ориентация. Координатите са приблизителни и не целят да покажат точната локация на кораба.

Легенда: "А" - начална точка; "В" - крайна точка; "О" - начална и крайна точка

ЦЕНИ

Това са най-ниските цени за посочените дати на отплаване и тип каюти. Посочените цени са на човек при двама възрастни в каюта. При обявени промоции и намаления, цените са показани с вече калкулираната отстъпка. Изберете дата на отплаване, за да преминете на следващ екран, където ще може да проверите крайната цена за всички пасажери и да изпратите запитване.

Дата	Тип оферта	без прозорец	с прозорец	с балкон	апартамент
18.02.2027	Най-ниска цена ⓘ	€ 483	€ 511	€ 588	-
	Стандартна цена ⓘ	€ 651	€ 691	€ 801	€ 1471

Маршрут

ДЕН	ТОЧКА	ДЪРЖАВА	ПРИСТИГАНЕ	ТРЪГВАНЕ
1	Орландо (Порт Канаверал) ▼	САЩ	-	16:00
2	Кококей ▼	Бахамските острови	07:00	17:00
3	Орландо (Порт Канаверал) ▼	САЩ	06:00	-

Какво включва цената?

Цената включва:

Всички цени, посочени към маршрутите на Royal Carribean са в EUR (евро) за човек, настанен в двойна каюта от избраната категория за целия круиз и включват:

- пристанищни такси във всички точки от маршрута;
- настаняване в избраната каюта за периода на целия круиз;
- хранене на борда на кораба - 24-часов непрекъснат режим
- 24-часов румсървис в каютите;
- някои напитки - питейна вода /небутилирана/, кафе и чай;
- ежедневно почистване на каютите;
- разнообразни дневни и вечерни развлечения на борда на кораба;
- ползване на откритите басейни, шезлонги и джакузи, плажни хавлии;
- детска градина и тинейджърски клуб (ежедневни занимания за деца от общо 4 възрастови групи);
- ползване на фитнес център

Цената не включва:

- транспорт от и до началното/крайно пристанище;

- о междинни нощувки, ако се налагат - може да се резервират в офисите на USIT COLOURS;
 - о брегови екскурзии в отделните точки от маршрута (закупуват се на борда на кораба);
 - о такси обслужване и парични благодарности към персонала. Таксите за обслужване се начисляват автоматично в бордната сметка на пасажерите и се заплащат в края на пътуването на борда на круизния кораб;
- \$18.50 на човек, на ден, за всички пасажери, настанени в стандартни каюти
- \$21.00 на човек, на ден, за всички пасажери, настанени в апартаменти
- о напитките, закупувани от баровете на кораба, напитките в минибара в каютата; напитките, поръчвани чрез румсървиса;

Изтеглете видовете пакети напитки тук!

- о такса резервация на човек за следните специализирани ресторанти: азиатски, френски, италиански, латино-ресторанти; суши бар; тепаняки – японска кухня; стекхаус. Храната в основното менюто на съответния ресторант НЕ се заплаща допълнително. В случай на екстри – цените за тях са изрично посочени в менюто;
- о всякакви услуги с индивидуален характер;
- о телефония и интернет;
- о услугите на SPA и бизнес центъра, фризьорския салон, фотографското ателие, лекарския кабинет, пране и гладене, baby-sitting, казиното;
- о Медицинска застраховка "Помощ при пътуване в чужбина" - препоръчителна, може да се закупи във всеки офис на агенцията; По желание може да сключите и допълнителна застраховка "Отмяна на пътуването". Застраховката се сключва в деня на подписване на договора за круизно пътуване само при условие, че е извършено плащане (частично или пълно) и до началната дата на пътуването остават не по-малко от 15 дни. Повече информация може да получите в офисите на агенцията.

Круизната компания запазва правото си да изиска заплащането на допълнителна такса гориво, включително и за вече потвърдени резервации, в случай на значителна промяна на цените на петрола.

Ред и начин на плащане:

- о При подаването на онлайн заявката за резервация, съответно при сключването на договор за круизно пътуване в офис на ЮЗИТ Калърс съгласно т. 11, ЮЗИТ Калърс обикновено изисква заплащане на депозит в следните размери:
- За круизи с продължителност до 5 нощувки – левовата равностойност на € 100 на човек;
- За круизи с продължителност между 6 и 9 нощувки – левовата равностойност на € 200 на човек;
- За круизи с продължителност 10 и 14 нощувки – левовата равностойност на € 360 на човек;
- За круизи с продължителност над 15 и повече нощувки – левовата равностойност на € 490 на човек;
- о Потребителят е длъжен да заплати останалата част от цената на круизното пътуване не по-късно от 50 дни преди началната дата на пътуването.
 - о Плащането може да се извърши в брой или с дебитна/кредитна карта в офис на агенцията или по банков път на посочените в потвърждението/договора банкови сметки.

Анулационни условия:

Неустойки в случай на анулация от страна на клиент - спрямо стандартните условия на круизната компания:

Круизи с продължителност до 5 нощувки:

- о При оставащи между 89 и 50 дни преди отплаване – € 100 на човек;
- о Между 49 и 31 дни преди отплаване – 50% от стойността на круиза;
- о Между 30 и 15 дни преди отплаване – 75% от стойността на круиза;
- о 14 или по-малко дни преди отплаване – удържа се 100% от сумата, заплатена за на круиза;

За круизи с продължителност между 5 и 14 нощувки:

- о При оставащи между 89 и 50 дни преди отплаване – € 200 на човек;
- о Между 49 и 31 дни преди отплаване – 50% от стойността на круиза;
- о Между 30 и 15 дни преди отплаване – 75% от стойността на круиза;
- о 14 или по-малко дни преди отплаване – удържа се 100% от сумата, заплатена за на круиза;

За круизи с продължителност над 15 нощувки:

- о При оставащи между 89 и 50 дни преди отплаване – € 490 на човек;
- о Между 49 и 31 дни преди отплаване – 50% от стойността на круиза;
- о Между 30 и 15 дни преди отплаване – 75% от стойността на круиза;
- о 14 или по-малко дни преди отплаване – удържа се 100% от сумата, заплатена за на круиза;

За празнични круизи (за Коледа и Нова година) с продължителност до 5 нощувки:

- о При оставащи между 89 и 60 дни преди отплаване - € 200 на човек или стойността на платения депозит;
- о Между 49 и 31 дни преди отплаване – 50% от стойността на круиза;
- о Между 30 и 15 дни преди отплаване – 75% от стойността на круиза;
- о 14 или по-малко дни преди отплаване – удържа се 100% от сумата, заплатена за на круиза;

За празнични круизи (за Коледа и Нова година) с продължителност над 5 нощувки:

- о При оставащи между 89 и 50 дни преди отплаване – € 490 на човек;
- о Между 49 и 31 дни преди отплаване – 50% от стойността на круиза;
- о Между 30 и 15 дни преди отплаване – 75% от стойността на круиза;
- о 14 или по-малко дни преди отплаване – удържа се 100% от сумата, заплатена за на круиза;

Допълнителни условия и информация:

- о Цените в български лева се изчисляват по обменен курс 1.96 BGN за 1 EUR.
- о Необходими документи за пътуване: валиден международен паспорт, изтичащ след не по-малко от 6 месеца от датата на приключване на пътуването.
- о Необходимо е издаване на предварителна виза за български граждани ако по маршрута имате посещение на някоя от следните държави: Австралия, САЩ,

Индия, Канада, Намибия, ЮАР, Мозамбик, Тайланд, Куба, Пуерто Рико и др.

- Виза на място може да си издаде при посещение на някоя от следните държави: Бахрейн, Виетнам, Египет, Индонезия, Йордания, Камбоджа, Мадагаскар, Папуа Нова Гвинея, Ямайка.

Русия - при круизно пътуване с посещение на Санкт Петербург е необходимо предварително издаване на електронна виза.

Повече информация относно визовите изисквания за български граждани можете да получите на сайта на Министерството на външните работи на Република България или просто ни попитайте.

Чуждестранни граждани, може да проверят визовите изисквания, валидни за техните държави на страниците на техните консулски отдели, външно министерство или съответните служби.

Кораб

HARMONY of the Seas ⚓⚓⚓⚓⚓









ТЕХНИЧЕСКА ИНФОРМАЦИЯ

Брой пътници: 6200
Последна година на реновация: -
Полезен обем: 227000.00
Дължина: 362.00
Електрическо напрежение: 220/110

Брой екипаж: 2394
Година на пускане на вода: 2016
Ширина: 47.00
Скорост: 22.60



ЗА КОРАБА

Harmony of the Seas е един от корабите на легендарния клас Oasis - класът най-големи круизни кораби в света и носител на редица награди за круизната компания Royal Caribbean.

Доскоро най-големият кораб в света с най-добрите места за хранене, отход, спорт и забавление. Веднъж щом се гмурнеш в бездната на 10 етажната спираловидна пързалка **Ultimate Abyss**, най-високата, някога строена на кораб, няма връщане назад. Не бива да пропускате и многоетажните водни пързалки **Perfect Storm**. Уникалното изживяване на борда е усъвършенствано в продължение на години и неслучайно Royal Caribbean е избрана за на най-добра круизна компания повече от 10 поредни пъти. Докато децата изучават аквапарка **Splashaway Bay**, разходете се в градините на **Central Park** или в който и да било от седемте квартала на кораба. След вечеря изпийте по един коктейл, приготвен от бармани-роботи в **Bionic Bar** или гледайте „Брилянтин“ на живо. Споделяйте всичко с приятели и близки в най-бързата интернет мрежа в открито море - **VOOM!**

С 18 палуби, дължина 362 м, и капацитет от 6200 души, той е един от най-големите кораби в света - почти 5 пъти по-голям от Титаник и по-дълъг от 3 футболни стадиона и Айфеловата кула. С него може да се сравняват единствено останалите кораби от същия клас - **Symphony of the Seas**, **Allure of the Seas** и **Oasis of the Seas**, с които съставят величествения клас кораби на RCI - Oasis.

Harmony of the Seas впечатлява не само с размери, но и успешното създаване на чувство за подреденост и уют сред пасажерите, въпреки тези размери. Това е постигнато чрез специален дизайн и концепция за разделяне на кораба на т. нар. "квартали" (**neighborhoods**) – 7 тематични зони, всяка, от които предоставя различен тип преживяване и дейности. Сред тях са: зоната за спорт **Pool and Sports Neighborhood**, зоната за отход и фитнес **Vitality at Sea SPA and Fitness Neighborhood**, зона за забавления **Entertainment place**, удобствата за деца и младежи – **Youth Zone** и вътрешната търговска улица - **Royal Promenade**.

Ако изброените „квартали“ или поне части от тях се срещат и на други големи кораби на Royal Caribbean, то последните два са единствени по рода си.

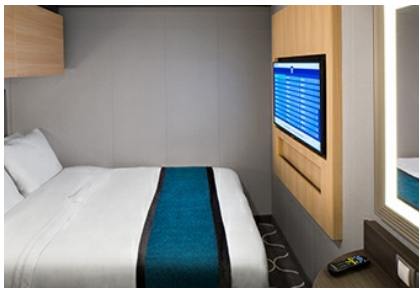
Седемте квартала се обединяват около уникалния за Oasis класа парк на кораб: **Central Park**, носещ името на популярния парк в Ню Йорк, е един истински оазис на борда на кораба, прекрасно място за релакс, разходка или пикник сред зеленина, дървета и цветя. Уникална по своята същност е и изпълнената с живот крайбрежна улица - **the Boardwalk**, изградена по подобие на изпъстрените с кафенета, ресторанти, бутици и магазини за сувенири улици, следващи брега в Кони Айленд, известният курорт в Ню Йорк.

Неповторим и в технологично отношение и иновации, **Harmony of the Seas** представя революционни за света на круизите съоръжения като акватейтър, с най-дълбокия басейн на борда на кораб, въжен тролей за екстремно спускане над "крайбрежната улица", плаващ бар – движещ се вертикално между 3 палуби и други, **Bionic Bar** - в който барманите са роботи, уникални водни пързалки и други.

Всичко това е подплатено с безупречното обслужване от подбрани най-изявените служители на Royal Caribbean.

Harmony of the Seas е много повече от кораб. Той е един плаващ луксозен курорт, който предлага толкова много опции за хапване, спорт, забавления, култура и отход, че няма да Ви се иска да го напуснете.

Кажути



ГАСТРОНОМИЯ

Както може да се очаква за такъв кораб, възможностите за хранене са най-разнообразни.



Безплатни

Основен ресторант - Harmony of the Seas разполага с ресторант на два етажа, в който става основното изхранване за вечеря за всички пасажери.

Крайбрежната кухня (Палуба 17) - Отворен само за гости, настанени в апартаменти. Намира се в обособената зона на кораба, в която са разположени апартаментите. Предлага смесица от средиземноморска и калифорнийска кухня.

Sorrento's Pizzeria (Палуба 5 на "Главната улица") - Sorrento's е мястото където винаги ще намерите вкусни и разнообразни варианти на пица.

Boardwalk Dog House (Палуба 6) - тук гостите на кораба ще открият хот дог по оригинална американска рецепта, наденички на скара с лук и т.н.

Windjammer Marketplace (Палуба 16) - Windjammer е бюфетът на борда на Harmony и предлага богат избор от салати, супи, паста, месни и вегетариански ястия, риба, азиатски специалитети.

Park Cafe (Палуба 8 в Central Park) - В Парк Кафе можете да си поръчате сандвич по ваш избор и да пробвате различни салати.

Solarium Bistro (Палуба 15) - Бистрото се намира при солариума и предлага основно, така наречената, здравословна храна за закуска и вечеря.

Vitality Cafe (Палуба 6) - Както подсказва и името на това кафе, тук се сервират леки ястия. Заведението е в непосредствена близост до СПА комплекса. Менюто е от свежи плодове и йогурт. Предлагат се и фрешове срещу заплащане.

Срещу заплащане

Изборът и при специализираните ресторанти е доста богат - от азиатски и мексикански ресторанти, през пъбуве до средиземноморска кухня.

Izumi Hibachi & Sushi (Палуба 4) - Азиатски ресторант, който включва в менюто си хибачи ястия, суши, ориз и оризови нудъли.

Sabor Taqueria and Tequila Bar (Палуба 6) - Мексикански ресторант, в който предлагат пилешка кесадила, такос, емпанадас и буритос.

Johnny Rockets (Палуба 6) - Популярно и на сушата заведение в стил 50-те години предлага хамбургери, пържени картофи и сладоледени шейкове.

Chops Grille (Палуба 8 в Central Park) - Това е култовата скара-бира, казано по нашенски, гордостта на Royal Caribbean. Ресторантът залага на класики като филе миньон, агнешки котлети и нюйоркски бонфилета. Сред избраните им ястия са омари и отлежали телешки пържоли.

150 Central Park (Палуба 8 в Central Park) - Най-елитния ресторант на борда, в който гостите могат да дегустират кухня от висока класа, включително и отбрани вина.

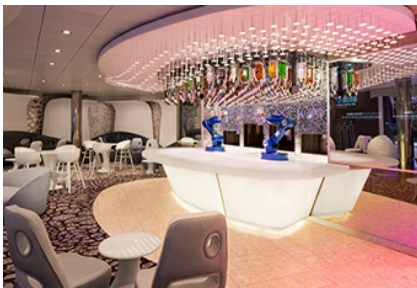
Jamie's Italian (Палуба 8 в Central Park) - Това е третият подобен ресторант на борда на Roayl (другите два са на Quantum клас кораби). Ресторантът е едноименен със световно известния майстор готвач Джейми Оливър, което и определя изисканото му меню от свежи, сезонни продукти.

Wonderland (Палуби 11/12) - Fans Тук е мястото за почитателите на молекулярната гастрономия. Декорът е инспириран от Алиса в страната на чудесата и се връзва перфектно с вълшебното меню. Заведението е разположено на две палуби в задната част на кораба като по-високата е определена за бар.

Starbucks (Палуба 6) - Както навсякъде по света и тук Starbucks е място от което да вземеш чаша голямо мокачино и прясно изпечена курабийка.



БАРОВЕ И ЗАВЕДЕНИЯ



Boleros (Палуба 5) - Заведение в латино стил на 5 палуба на "Главната" улица. Често има музика на живо, разполага с дансинг и предлага напитки като Мохито и Кайпириня.

Boot & Bonnet Pub (Палуба 5) - Един типичен английски Пъб разположен на "Главната" улица. Сервират бира и мезета.

Rising Tide Bar (Палуба 5) - Името на бара загатва донякъде какво предстои, когато влезете вътре. Барът се движи нагоре и надолу по височината на три палуби - от "Главната" до Central Park.

Bionic Bar (Палуба 5) - Bionic е създаден с единствената цел да забавлява гостите си. Напитките се поръчват чрез таблети, а коктейлите се забъркват от два робота, по-точно две ръце. Всичко това се случва на фона на електронна музика.

Schooner Bar (Палуба 6) - Пиано бар решен с тематичен морски интериор.

Vintages (Палуба 8 в Central Park) - Това е винарната на борда, където може да се дегустира вино и да се поръчва както на бутилки, така и на чаша.

Trellis Bar (Палуба 8 в Central Park) - Спокойно барче с маси на открито в Central Park.

Dazzles (Палуба 8) - Dazzles се намира точно до Central Park и претендира да е най-посещаваното заведение за музика и танци.

Pool Bar and Sand Bar (Палуба 15) - Малки барове разположение в близост до трите басейна на откритата 15 палуба.

Solarium Bar (Палуба 16) - Малко барче разположено в близост до солариума за възрастни.

Wipe Out Bar (Deck 16) - Ап Бар на открито разположено между двата симулатора за сърф.



УСЛУГИ НА БОРДА



THE SHIP IS SLIGHTLY WIDER THAN ITS SISTERS, OASIS AND ALLURE OF THE SEAS, AND THAT EXTRA WIDTH HAS BEEN USED TO MAKE THE CABINS A LITTLE LONGER AND THE CORRIDORS A LITTLE WIDER. SAME WITH THE BALCONIES, WHICH ARE SQUARE AND WIDE ENOUGH FOR TWO LOUNGERS TO FIT ON.

Highlights of the many cabin types that will be available on Harmony of the Seas are the 15 studio cabins designed for solo travelers and the 76 inside cabins with virtual balconies. Cabins with an unusual view include the Boardwalk, Promenade and Central Park view rooms.

Studios (9 – 10 square meters): Harmony of the Seas will have three studio inside cabins, plus 12 studio oceanview rooms; all are located on Deck 4, just steps away from The Grande restaurant.

Interior (14 – 16 square meters): Three inside cabin types will be offered: a standard inside cabin (150 square feet), a large inside cabin (172 square feet) and the 76 inside cabins with virtual balconies (172 square feet). Virtual balconies feature wall-sized HD screens that display real-time video of what's outside the ship.

Special view and Oceanview (16 – 18 square meters): Choices include standard oceanview rooms (174 square feet), Boardwalk view cabins on Deck 7 (187 square feet), Promenade view cabins on Deck 7 (193 square feet) and Central Park view rooms on Deck 9 (194 square feet).

Balcony (17 square meters, with balconies ranging in size from 4 to 5 square meters): Three balcony cabin options will be available: standard oceanview balcony cabins, Boardwalk view cabins with a balcony and Central Park View cabins with a balcony.

Family Options:

Family interior cabin (25 square meters): One main room with two twin beds that convert to a king-size bed, a sofa bed that converts to a double, two Pullman beds and one bathroom.

Family oceanview cabin (25 square meters): One main room with two twin beds that convert to a king-size bed, a sofa bed that converts to a double, two Pullman beds and one bathroom.

Family oceanview with balcony (27 square meters, with a balcony of 8 square meters): One main room with two twin beds that convert to a king-size bed, a sofa bed that converts to a double, two Pullman beds and one bathroom.

Four Royal family suites with balcony (54 square meters, with a balcony of 23 square meters): Two bedrooms, each with twin beds that convert to a king-size bed, plus a living room with sofa bed that converts to a double, and two Pullman beds. Two bathrooms, including one master bath with bathtub. Other features include a marble entry and entertainment center.

One Presidential family suite with balcony (108 square meters, with a balcony of 45 square meters): Can house 14 people; must have at least eight to book. Two master bedrooms with two twins that convert to a king-size bed; each has a master bath with tubs. Two other bedrooms with convertible twin beds and Pullman beds, one of which also has a bathroom with a shower. Other features include a dining room with dry bar and a living room with sofa that converts to a

double bed. The balcony has a whirlpool, dining area and bar.

Suites:

Harmony of the Seas will have seven suite categories, six of which come with access to a private sun deck, lounge and bar on Deck 17, as well as admission to the suites-only Coastal Kitchen restaurant.

Junior suite (27 square meters, with a balcony of 7 square meters): This is the only suite category that does not come with suite privileges.

Grand suite (dimensions vary by deck): There will be 42 Grand suites onboard.

Owner's suite (53 square meters, with a balcony of 23 square meters): A large cabin with two twin beds that convert to a king-size bed, a private bathroom with tub and two sinks, marble entry and living area with table and convertible sofa. There are 12 Owner's suites in total.

AquaTheater suite (76 square meters, with a balcony of 71 square meters): Located near the back of the ship, these suites offer a perfect view of the AquaTheater. It features two bedrooms with twin beds that convert to king-size bed, plus two Pullman beds. There is also a living area with double convertible sofa, dining room, entertainment center and marble entry way. Two bathrooms, one of which has a master bath with tub. There are two AquaTheater suites each on Decks 8, 9, 10, 11, 12 and 14.

Crown Loft suite (50 square meters, with a balcony of 9 square meters): A two-deck-high cabin located within an exclusive suite enclave on Deck 17, the Crown Loft suite features a master bedroom with king-size bed and bath on the upper level, as well as a main level with a living room with convertible sofa, bathroom with shower, dining area with dry bar and table/desk. Balcony offers panoramic views.

Sky Loft suite (67 square meters, with a balcony of 35 square meters): A two-deck-high cabin located within an exclusive suite enclave on Deck 17, the Sky Loft suite features a master bedroom with two twin beds that convert to king-size bed, as well as a bathroom with shower for two. The main level features a living room with convertible sofa, dining area with dry bar and bathroom with shower for two. The balcony features a dining area.

Royal Loft suite (149 square meters, with a balcony of 81 square meters): A two-deck-high cabin located within an exclusive suite enclave on Deck 17, the Royal Loft suite features a master bedroom and bath on second level. The master bath has a tub, shower, two sinks and a bidet. Two rooms on the main level each have two twin beds that convert to a king-size bed. Bathroom on the main level has a shower. Also on the main level are a dining area with dry bar and living room with convertible sofa. The balcony features a whirlpool and dining area.

Каюти

AQUA THEATER SUITE LARGE BALCONY 2 BEDROOMS - A1

OCEAN VIEW LARGE BALCONY - КАЮТА С ГОЛЯМ БАЛКОН - КАТЕГОРИЯ 1C

OCEAN VIEW LARGE BALCONY - КАЮТА С ГОЛЯМ БАЛКОН - КАТЕГОРИЯ 2C

OCEAN VIEW LARGE BALCONY - КАЮТА С ГОЛЯМ БАЛКОН - КАТЕГОРИЯ 1A

SUITE GUARANTEE - АПАРТАМЕНТ ГАРАНТИРАН WS

JUNIOR SUITE - МАЛЪК АПАРТАМЕНТ J3

JUNIOR SUITE - МАЛЪК АПАРТАМЕНТ J4

GRAND SUITE 1 BEDROOM - GS

OWNER'S SUITE 1 BEDROOM - OS

CROWN LOFT SUITE BALCONY - L1

SPAC AQUATHEATER SUITE - A3

AQUA THEATER SUITE LARGE BALCONY - A2

CONNECTING OCEAN VIEW BALCONY - СВЪРЗАНИ КАЮТИ С БАЛКОН - КАТЕГОРИЯ СВ

ULTIMATE FAMILY SUITE - US

ROYAL LOFT SUITE - RL

CENTRAL PARK INTERIOR VIEW - ВЪТРЕШНА КАЮТА С ВИРТУАЛЕН ПРОЗОРЕЦ КЪМ ПАРКА - 2S

PROMENADE VIEW INTERIOR - ВЪТРЕШНА КАЮТА С ВИРТУАЛЕН ПРОЗОРЕЦ КЪМ УЛИЦАТА - 2T

SPA MID SHIP - КАЮТА С БАЛКОН - S2

SPA MID SHIP - КАЮТА С БАЛКОН - S4

SPA LARGE BALCONY CABIN - КАЮТА С БАЛКОН - SB

SPA GUARANTEE - КАЮТА С БАЛКОН - XS

SPACIOUS INTERIOR - ГОЛЯМА ВЪТРЕШНА КАЮТА - КАТЕГОРИЯ 1R

BOARDWALK VIEW BALCONY - КАЮТА С БАЛКОН КЪМ УЛИЦАТА - КАТЕГОРИЯ 2I

INTERIOR CABIN - КАТЕГОРИЯ 4U - С ВИРТУАЛЕН БАЛКОН

INTERIOR CABIN - КАТЕГОРИЯ 4V

OUTSIDE GUARANTEE - КАТЕГОРИЯ YO

OCEAN VIEW STATEROOM - КАТЕГОРИЯ 4N

BALCONY STATEROOM GUARANTEE - КАЮТА С БАЛКОН БЕЗ ИЗБОР НА ТИП - КАТЕГОРИЯ XN

CENTRAL PARK VIEW BALCONY - ВЪНШНИ КАЮТИ С БАЛКОН С ИЗГЛЕД КЪМ ПАРКА - КАТЕГОРИЯ 2J

CENTRAL PARK VIEW BALCONY - ВЪНШНИ КАЮТИ С БАЛКОН С ИЗГЛЕД КЪМ ПАРКА - КАТЕГОРИЯ 1J

OCEAN VIEW BALCONY GUARANTEE - КАТЕГОРИЯ XB

BOARDWALK VIEW BALCONY STATEROOM - КАЮТА С БАЛКОН - 1I

INTERIOR CABIN - КАТЕГОРИЯ 2V

INTERIOR CABIN - КАТЕГОРИЯ 1V

INSIDE GUARANTEE INTERIOR – КАТЕГОРИЯ ZI

INTERIOR CABIN - КАТЕГОРИЯ CI - СВЪРЗАНИ

OCEAN VIEW STATEROOM - КАТЕГОРИЯ 2N

OCEAN VIEW STATEROOM - КАТЕГОРИЯ 1N

ULTRA SPACIOUS OCEAN VIEW STATEROOM - КАТЕГОРИЯ 1K

OCEAN VIEW BALCONY - КАЮТА С БАЛКОН - КАТЕГОРИЯ 1D

OCEAN VIEW BALCONY - КАЮТА С БАЛКОН - КАТЕГОРИЯ 2D

OCEAN VIEW BALCONY - КАЮТА С БАЛКОН - КАТЕГОРИЯ 3D

OCEAN VIEW BALCONY - КАЮТА С БАЛКОН - КАТЕГОРИЯ 4D

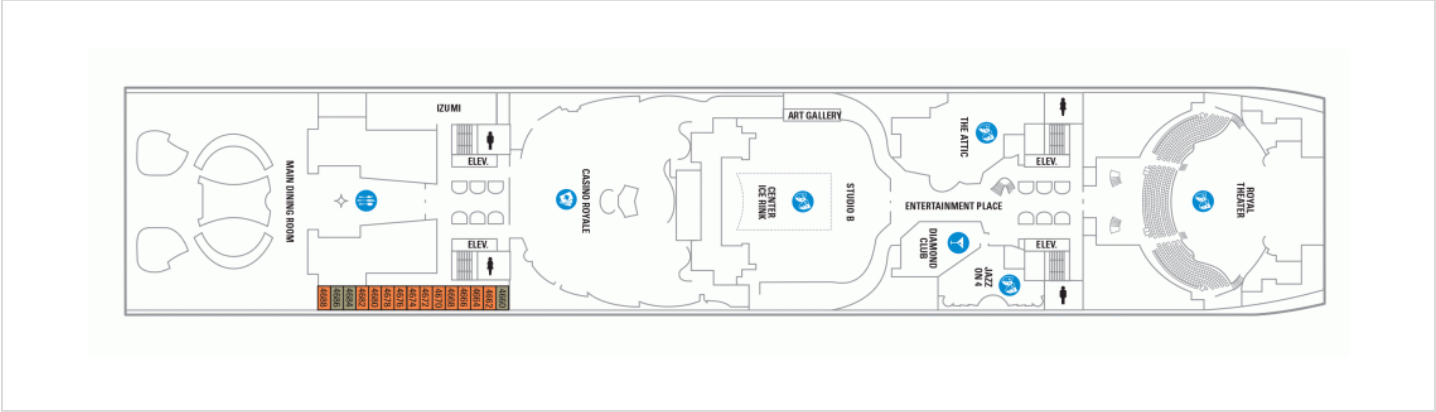
Палуби

Палуба №3



Палубата, на която е театърът.

Палуба №4

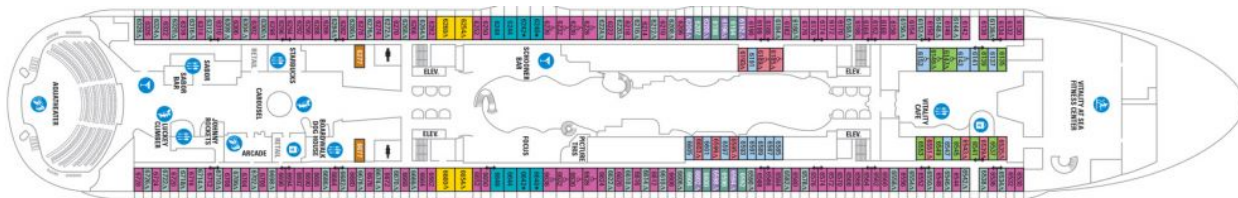


На четвърта палуба се намира горната част на театъра, кварталът на развлеченията, комедийния клуб, джаз клуба, Diamond Club, казино Casino Royale, художествената галерия, ледената пързалка, японския ресторант Izumi Hibachi & Sushi, първи етаж на основния ресторант, както и 12 каюти с прозорец от категория SO и три вътрешни каюти от категория SI

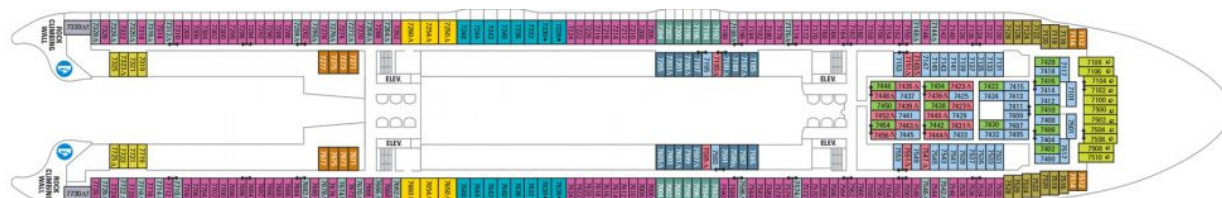
Палуба №5



Палуба №6



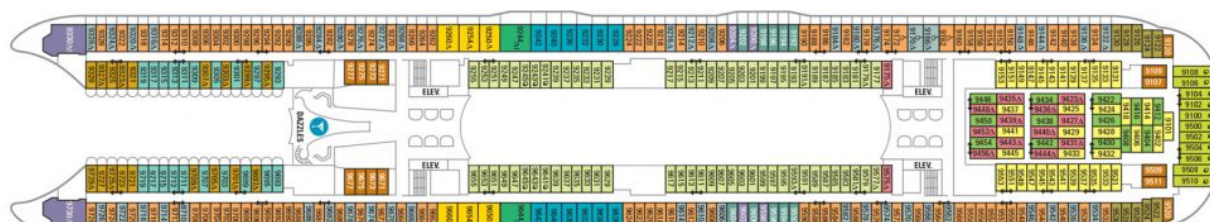
Палуба №7



Палуба №8



Палуба №9



Палуба №10



Палуба №11



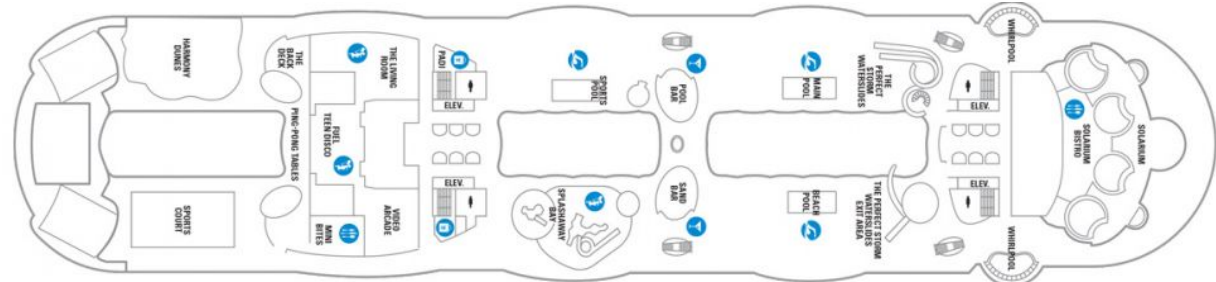
Палуба №12



Палуба №14



Палуба №15



Палуба №16



Палуба №17



Палуба №18

