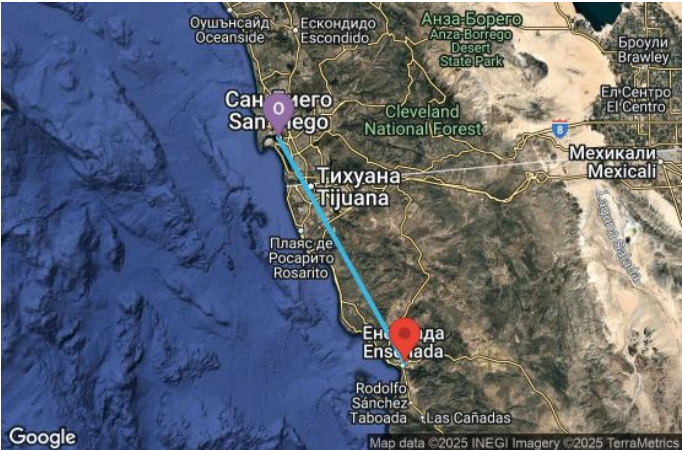


3 дни САЩ, Мексико - 03X044



Картата е само за обща ориентация. Координатите са приблизителни и не целят да покажат точната локация на кораба.

Легенда: "А" - начална точка; "В" - крайна точка; "О" - начална и крайна точка

ЦЕНИ

Това са най-ниските цени за посочените дати на отплаване и тип каюти. Посочените цени са на човек при двама възрастни в каюта. При обявени промоции и намаления, цените са показани с вече калкулираната отстъпка. Изберете дата на отплаване, за да преминете на следващ екран, където ще може да проверите крайната цена за всички пасажери и да изпратите запитване.

Дата		Тип оферта	без прозорец	с прозорец	с балкон	апартамент
03.12.2026	Най-ниска цена ?		€ 436	€ 520	€ 618	-
	Стандартна цена ?		€ 564	€ 684	€ 824	€ 1134
10.12.2026	Най-ниска цена ?		€ 436	€ 520	€ 604	-
	Стандартна цена ?		€ 564	€ 684	€ 804	€ 1114
14.01.2027	Най-ниска цена ?		€ 482	€ 566	€ 685	-
	Стандартна цена ?		€ 631	€ 751	€ 921	€ 1251
11.02.2027	Най-ниска цена ?		€ 433	€ 517	€ 622	-
	Стандартна цена ?		€ 561	€ 681	€ 831	€ 1231
25.02.2027	Най-ниска цена ?		€ 433	€ 517	€ 622	-
	Стандартна цена ?		€ 561	€ 681	€ 831	€ 1101
11.03.2027	Най-ниска цена ?		€ 447	€ 538	€ 629	-

- без прозорец € 433
- с прозорец € 517
- с балкон € 604
- апартамент € 1061

€ 433

Най-ниска цена на човек в двойна каюта за избрания период

КРУИЗНА КОМПАНИЯ: ROYAL CARIBBEAN
КОРАБ: SERENADE OF THE SEAS



Дата	Тип оферта	без прозорец	с прозорец	с балкон	апартамент
	Стандартна цена	€ 581	€ 711	€ 841	€ 1061
08.04.2027	Най-ниска цена	€ 454	€ 545	€ 629	-
	Стандартна цена	€ 588	€ 718	€ 838	€ 1148
15.04.2027	Най-ниска цена	€ 475	€ 559	€ 629	-
	Стандартна цена	€ 618	€ 738	€ 838	€ 1208

Маршрут

	ДЕН	ТОЧКА	ДЪРЖАВА	ПРИСТИГАНЕ	ТРЪГВАНЕ
	1	Сан Диего ▼	САЩ	-	16:00
	2	В открито море ▼		-	-
	3	Енсенада ▼	Мексико	08:00	17:00
	4	Сан Диего ▼	САЩ	07:00	-

Какво включва цената?

Цената включва:

Всички цени, посочени към маршрутите на Royal Carribean са в EUR (евро) за човек, настанен в двойна каюта от избраната категория за целия круиз и включват:

- пристанищни такси във всички точки от маршрута;
- настаняване в избраната каюта за периода на целия круиз;
- хранене на борда на кораба - 24-часов непрекъснат режим
- 24-часов румсьървис в каютите;
- някои напитки - питейна вода /небутилирана/, кафе и чай;
- ежедневно почистване на каютите;
- разнообразни дневни и вечерни развлечения на борда на кораба;
- ползване на откритите басейни, шезлонги и джакузи, плажни хавлии;
- детска градина и тинейджърски клуб (ежедневни занимания за деца от общо 4 възрастови групи);
- ползване на фитнес център

Цената не включва:

- транспорт от и до началното/крайно пристанище;
- междинни нощувки, ако се налагат - може да се резервират в офисите на USIT COLOURS;
- брегови екскурзии в отделните точки от маршрута (закупуват се на борда на кораба);
- такси обслужване и парични благодарности към персонала. Таксите за обслужване се начисляват автоматично в бордната сметка на пасажерите и се заплащат в края на пътуването на борда на круизния кораб;
 - \$18.50 на човек, на ден, за всички пасажери, настанени в стандартни каюти
 - \$21.00 на човек, на ден, за всички пасажери, настанени в апартаменти
- напитките, закупувани от баровете на кораба, напитките в минибара в каютата; напитките, поръчвани чрез румсьървиса;

Изтеглете видовете пакети напитки тук!

- такса резервация на човек за следните специализирани ресторанти: азиатски, френски, италиански, латино-ресторанти; суши бар; тепаняки – японска кухня; стекхаус. Храната в основното менюто на съответния ресторант НЕ се заплаща допълнително. В случай на екстри – цените за тях са изрично посочени в менюто;
- всякакви услуги с индивидуален характер;
- телефония и интернет;
- услугите на SPA и бизнес центъра, фризьорския салон, фотографското ателие, лекарския кабинет, пране и гладене, baby-sitting, казиното;
- Медицинска застраховка "Помощ при пътуване в чужбина" - препоръчителна, може да се закупи във всеки офис на агенцията; По желание може да сключите

и допълнителна застраховка "Отмяна на пътуването". Застраховката се сключва в деня на подписване на договора за круизно пътуване само при условие, че е извършено плащане (частично или пълно) и до началната дата на пътуването остават не по-малко от 15 дни. Повече информация може да получите в офисите на агенцията.

Круизната компания запазва правото си да изиска заплащането на допълнителна такса гориво, включително и за вече потвърдени резервации, в случай на значителна промяна на цените на петрола.

Ред и начин на плащане:

- При подаването на онлайн заявката за резервация, съответно при сключването на договор за круизно пътуване в офис на ЮЗИТ Калърс съгласно т. 11, ЮЗИТ Калърс обикновено изисква заплащане на депозит в следните размери:
- За круизи с продължителност до 5 нощувки – левовата равностойност на € 100 на човек;
- За круизи с продължителност между 6 и 9 нощувки – левовата равностойност на € 200 на човек;
- За круизи с продължителност 10 и 14 нощувки – левовата равностойност на € 360 на човек;
- За круизи с продължителност над 15 и повече нощувки – левовата равностойност на € 490 на човек;
- Потребителят е длъжен да заплати останалата част от цената на круизното пътуване не по-късно от 50 дни преди началната дата на пътуването.
- Плащането може да се извърши в брой или с дебитна/кредитна карта в офис на агенцията или по банков път на посочените в потвърждението/договора банкови сметки.

Анулационни условия:

Неустойки в случай на анулация от страна на клиент - спрямо стандартните условия на круизната компания:

Круизи с продължителност до 5 нощувки:

- При оставащи между 89 и 50 дни преди отплаване – € 100 на човек;
- Между 49 и 31 дни преди отплаване – 50% от стойността на круиза;
- Между 30 и 15 дни преди отплаване – 75% от стойността на круиза;
- 14 или по-малко дни преди отплаване – удържа се 100% от сумата, заплатена за на круиза;

За круизи с продължителност между 5 и 14 нощувки:

- При оставащи между 89 и 50 дни преди отплаване – € 200 на човек;
- Между 49 и 31 дни преди отплаване – 50% от стойността на круиза;
- Между 30 и 15 дни преди отплаване – 75% от стойността на круиза;
- 14 или по-малко дни преди отплаване – удържа се 100% от сумата, заплатена за на круиза;

За круизи с продължителност над 15 нощувки:

- При оставащи между 89 и 50 дни преди отплаване – € 490 на човек;
- Между 49 и 31 дни преди отплаване – 50% от стойността на круиза;
- Между 30 и 15 дни преди отплаване – 75% от стойността на круиза;
- 14 или по-малко дни преди отплаване – удържа се 100% от сумата, заплатена за на круиза;

За празнични круизи (за Коледа и Нова година) с продължителност до 5 нощувки:

- При оставащи между 89 и 60 дни преди отплаване - € 200 на човек или стойността на платения депозит;
- Между 49 и 31 дни преди отплаване – 50% от стойността на круиза;
- Между 30 и 15 дни преди отплаване – 75% от стойността на круиза;
- 14 или по-малко дни преди отплаване – удържа се 100% от сумата, заплатена за на круиза;

За празнични круизи (за Коледа и Нова година) с продължителност над 5 нощувки:

- При оставащи между 89 и 50 дни преди отплаване – € 490 на човек;
- Между 49 и 31 дни преди отплаване – 50% от стойността на круиза;
- Между 30 и 15 дни преди отплаване – 75% от стойността на круиза;
- 14 или по-малко дни преди отплаване – удържа се 100% от сумата, заплатена за на круиза;

Допълнителни условия и информация:

- Цените в български лева се изчисляват по обменен курс 1.96 BGN за 1 EUR.
- Необходими документи за пътуване: валиден **международен паспорт**, изтичащ след не по-малко от 6 месеца от датата на приключване на пътуването.
- Необходимо е издаване на предварителна виза за български граждани ако по маршрута имате посещение на някоя от следните държави: **Австралия, САЩ, Индия, Канада, Намибия, ЮАР, Мозамбик, Тайланд, Куба, Пуерто Рико** и др.
- Виза на място може да си издаде при посещение на някоя от следните държави: **Бахрейн, Виетнам, Египет, Индонезия, Йордания, Камбоджа, Мадагаскар, Папуа Нова Гвинея, Ямайка.**
Русия - при круизно пътуване с посещение на Санкт Петербург е необходимо предварително издаване на електронна виза.

Повече информация относно визовите изисквания за български граждани можете да получите на сайта на Министерството на външните работи на Република България или просто ни попитайте.

Чуждестранни граждани, може да проверят визовите изисквания, валидни за техните държави на страниците на техните консулски отдели, външно министерство или съответните служби.

Кораб

SERENADE of the Seas 



ТЕХНИЧЕСКА ИНФОРМАЦИЯ

Брой пътници: 2580
Последна година на реновация: 2017
Полезен обем: 90090
Дължина: 293
Електрическо напрежение: 110/220

Брой екипаж: 859
Година на пускане на вода: 2003
Ширина: 39
Скорост: 25



ЗА КОРАБА

Royal Caribbean International (RCI) е американска круизна компания, втората по големина в света и компанията с най-много кораби, плаващи под една търговска марка, а именно 25 круизни кораба, сред които четирите най-големи в света - Symphony of the seas, Harmony of the seas, Oasis of the Seas и Allure of the Seas.

Но големият брой кораби не е това, което прави Royal Caribbean известни и обичани в цял свят. Компанията е водеща в круизите почти от самото си създаване преди повече от 30 години и до ден днешен. Корабите на RCI поставят нови стандарти в круизите всяка година, като непрекъснато разширяват и обогатяват гамата от предлагани услуги, места и начини за спорт и развлечения на корабите си и на брега. Това е единствената круизна компания, която притежава два собствени острова - Лабадий и Коко кей на Бахамските острови. Тези острови са превърнати в рай за туристите, предлагащ както изумителни плажове с бял пясък и кристална вода, така и неизброими възможности за спортни и дори екстремни преживявания.

Самите кораби на **Royal Caribbean** са обявявани неведнъж за **най-забавното място за ваканция в света**. Политиката на компанията е да поощрява активната почивка, като осигурява за първи път в историята развлечения като стени за скално катерене, ледена пързалка на борда на кораба, изкуствени вълни за каране на сърф, специализирани дейности за деца **"Adventure Ocean"** от различните възрастови групи. През деня на борда на кораба се провеждат различни видове игри и спортни състезания, които са направени така, че в тях с радост участват и деца, и родители.

Заради разнообразието и възможностите за забавления за всички възрасти, **Royal Caribbean** е идеалният избор за круиз за семейства с деца. Често срещано е три поколения да пътуват заедно, което е страхотен начин и за почивка, и за прекарване на хубава ваканция с близките и роднините. Именно заради многото семейства с деца, круизите на RCI са с една от най-ниската средна възраст на пътниците в целия бранш.

Каюти

OCEAN VIEW BALCONY - КАЮТА С БАЛКОН - КАТЕГОРИЯ 5D

INTERIOR - ВЪТРЕШНА КАЮТА - КАТЕГОРИЯ 1V

OCEAN VIEW BALCONY - КАЮТА С БАЛКОН - КАТЕГОРИЯ 2D

OCEAN VIEW BALCONY - КАЮТА С БАЛКОН - КАТЕГОРИЯ 3D

OCEAN VIEW - ВЪНШНА КАЮТА - КАТЕГОРИЯ 3N

INTERIOR - ВЪТРЕШНА КАЮТА - КАТЕГОРИЯ 3V

OCEAN VIEW BALCONY - КАЮТА С БАЛКОН - КАТЕГОРИЯ 4D

SPACIOUS OCEAN VIEW - ГОЛЯМА КАЮТА С ПРОЗОРЕЦ - КАТЕГОРИИ 4M

OCEAN VIEW - ВЪНШНА КАЮТА - КАТЕГОРИЯ 4N

OCEAN VIEW - КАЮТА С ПРОЗОРЕЦ - КАТЕГОРИЯ 1N

CONNECTING OCEANVIEW BALCONY - БАЛКОНСКИ КАЮТИ С ВЪТРЕШНА ВРЪЗКА - КАТЕГОРИЯ СВ

CONNECTING OCEANVIEW - ВЪНШНИ КАЮТИ С ВЪТРЕШНА ВРЪЗКА - КАТЕГОРИЯ СО

OWNER'S SUITE - 2 BEDROOM - КАТЕГОРИЯ OT

SPA FWD AND AFT - АПАРТАМЕНТ - КАТЕГОРИЯ S4

SPA LARGE BALCONY CABIN - АПАРТАМЕНТ - КАТЕГОРИЯ SB

DELUXE/SUITE GUARANTEE - АПАРТАМЕНТ - WS

OCEAN VIEW BALCONY GUARANTEE - КАЮТА С БАЛКОН - XB

SPA GUARANTEE - АПАРТАМЕНТ - XS

OCEAN VIEW BALCONY - КАЮТА С БАЛКОН - КАТЕГОРИЯ 1D

SPACIOUS OCEAN VIEW BALCONY - КАЮТА С БАЛКОН - КАТЕГОРИЯ 1B



Снимката е илюстративна и не гарантира изгледа, обзавеждането и разположението на резервираната от вас каюта.

INSIDE GUARANTEE INTERIOR – КАТЕГОРИЯ ZI

Категория вътрешна каюта, която не позволява избор на местоположение и номер на каютата. Гарантирано каютите от тази категория са оборудвани с две единични легла, които по заявка се събират в двойна спалня, луксозно спално бельо, баня с душ кабина и тоалетна, кът с мека мебел, гардероб, минибар, тоалетка с огледало, телевизор, минисейф, радио, телефон и сешоар.

Площ: от 14.12 кв. м. – 15.07 кв. м

Разположение: определя се на по-късен етап



Снимката е илюстративна и не гарантира изгледа, обзавеждането и разположението на резервираната от вас каюта.

STUDIO INTERIOR - СТУДИО КАТЕГОРИЯ 2W

Вътрешните каюти от тези категории са с размери 15 кв.м. и са обзаведени с две легла, които могат да бъдат събрани на спалня, зона за почивка, тоалетка. Всички каюти и апартаменти разполагат с баня, гардероб, сешоар, телевизор, радио и телефон.



Снимката е илюстративна и не гарантира изгледа, обзавеждането и разположението на резервираната от вас каюта.

INTERIOR - ВЪТРЕШНА КАЮТА - КАТЕГОРИЯ 2V

Вътршените каюти от тези категории са с размери 15 кв.м. и са обзаведени с две легла, които могат да бъдат събрани на спалня, зона за почивка, тоалетка. Всички каюти и апартаменти разполагат с баня, гардероб, сешоар, телевизор, радио и телефон.

Каютите от категории L, Q, N, M, K са разположени на палуби 2, 3, 4, 7, 8, 9 и 10.



Снимката е илюстративна и не гарантира изгледа, обзавеждането и разположението на резервираната от вас каюта.

INTERIOR - КАТЕГОРИЯ 4V

Вътршените каюти от тези категории са с размери 15 кв.м. и са обзаведени с две легла, които могат да бъдат събрани на спалня, зона за почивка, тоалетка. Всички каюти и апартаменти разполагат с баня, гардероб, сешоар, телевизор, радио и телефон.

Каютите за хора с двигателни затруднения от категории L, Q, N, са разположени на палуби 2, 3, 4



Снимката е илюстративна и не гарантира изгледа, обзавеждането и разположението на резервираната от вас каюта.

OUTSIDE GUARANTEE - КАТЕГОРИЯ YO

Категория външна каюта, която не позволява избор на местоположение и номер на каютата. Гарантирано каютите от тази категория са оборудвани с две единични легла, които по заявка се събират в двойна спалня, луксозно спално бельо, баня с душ кабина и тоалетна, кът с мека мебел, гардероб, минибар, тоалетка с огледало, телевизор, минисейф, радио, телефон и сешоар.

Площ: 16 -17 кв. м.

Разположение: определя се на по-късен етап



Снимката е илюстративна и не гарантира изгледа, обзавеждането и разположението на резервираната от вас каюта.

OCEAN VIEW - ВЪНШНА КАЮТА - КАТЕГОРИЯ 2N

Каюта с прозорец, оборудвана с две единични легла, които по желание предварително могат да бъдат събрани в голямо двойно легло, луксозно спално бельо, баня с душ кабина и тоалетна, кът с мека мебел, гардероб, минибар, тоалетка с огледало, телевизор, минисейф, радио, сешоар и телефон.

Площ: 16.62 кв. м

Разположение: палуби 3, 7, 8, 9, 10, 11



Снимката е илюстративна и не гарантира изгледа, обзавеждането и разположението на резервираната от вас каюта.

SPACIOUS OCEAN VIEW - ГОЛЕМИ КАЮТИ С ПРОЗОРЕЦ КАТЕГОРИИ 2B

Външните каюти от тези категории са с размери 16 кв.м. и са обзаведени с две легла, които могат да бъдат събрани на спалня, зона за почивка, тоалетка. Всички каюти и апартаменти разполагат с баня, гардероб, сешоар, телевизор, радио и телефон.

Каютите от категории I, H, G, F са разположени на палуби 2, 3, 4, 7, 8



Снимката е илюстративна и не гарантира изгледа, обзавеждането и разположението на резервираната от вас каюта.

ULTRA SPACIOUS OCEAN VIEW – КАТЕГОРИЯ 1K

Външните каюти от тези категории са с размери 24.6 кв.м. и са обзаведени с две легла, които могат да бъдат събрани на спалня, разтегателно канапе/ койка, зона за почивка, тоалетка. Всички каюти и апартаменти разполагат с баня, гардероб, мини бар, сешоар, телевизор, радио и телефон. Каютите от категории FO са разположени на палуби 7, 8, 10



Снимката е илюстративна и не гарантира изгледа, обзавеждането и разположението на резервираната от вас каюта.

SPACIOUS OCEAN VIEW BALCONY - ЛУКСОЗНИ КАЮТИ С БАЛКОН КАТЕГОРИИ 3B

Каютите с балкон от тези категории са с размери 15 кв.м. и балкон 3 кв.м. и са обзаведени с две легла, които могат да бъдат събрани на спалня, разтегателно канапе/ койка, зона за почивка, тоалетка. Всички каюти и апартаменти разполагат с баня, гардероб, мини бар, сешоар, телевизор, радио и телефон. Каютите от категории E1, E2 и E3 са разположени на палуби 7, 8, 9, 10



Снимката е илюстративна и не гарантира изгледа, обзавеждането и разположението на резервираната от вас каюта.

SPACIOUS OCEAN VIEW BALCONY - ГОЛЕМИ КАЮТИ С БАЛКОН - КАТЕГОРИИ 4B

Каютите с балкон от тези категории са с размери 17.5 кв.м. и балкон 4.7 кв.м. и са обзаведени с две легла, които могат да бъдат събрани на спалня, зона за почивка, тоалетка. Всички каюти и апартаменти разполагат с баня, гардероб, мини бар, сешоар, телевизор, радио и телефон. Каютите от категории D1 и D2 са разположени на палуба 9



Снимката е илюстративна и не гарантира изгледа, обзавеждането и разположението на резервираната от вас каюта.

JUNIOR SUITE - МАЛЪК АПАРТАМЕНТ С БАЛКОН КАТЕГОРИЯ J3

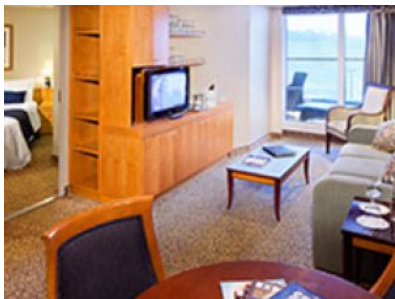
Малките апартаменти от тази категория са с размери 26 кв.м. и балкон 6,8 кв.м. и са обзаведени с две легла, които могат да бъдат събрани на спалня, зона за почивка, тоалетка. Всички каюти и апартаменти разполагат с баня с вана, гардероб, мини бар, сешоар, телевизор, радио и телефон. Апартаментите от категория JS са разположени на палуба 10



Снимката е илюстративна и не гарантира изгледа, обзавеждането и разположението на резервираната от вас каюта.

GRAND SUITE - 1 BEDROOM - ГОЛЯМ АПАРТАМЕНТ - КАТЕГИЯ GS

Големите апартаменти от тази категория са с размери 35 кв.м. и балкон 10 кв.м. и са обзаведени с две легла, които могат да бъдат събрани на спалня, зона за почивка, тоалетка. Всички каюти и апартаменти разполагат с баня с вана, гардероб, мини бар, сешоар, телевизор, радио и телефон, персонален консьерж. Апартаментите от категория GS са разположени на палуба 10

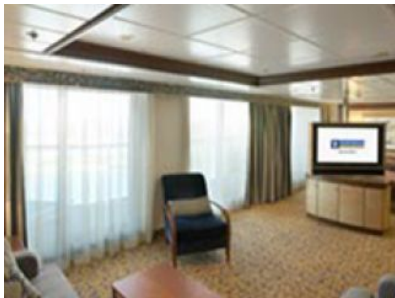


Снимката е илюстративна и не гарантира изгледа, обзавеждането и разположението на резервираната от вас каюта.

OCEANVIEW SUITE - 2 BEDROOM - КАТЕГОРИЯ VT

Апартмнетите с две спални категория TS са с размери 49 кв.м. и балкон 18 кв.м. и са обзаведени с две легла във всяка стая, които могат да бъдат събрани на спалня, в едната стая има допълнителни падащи легла, всекидневна с разтегателен диван, тоалетка. Апартаментите разполагат с две бани - едната с душ кабина, другата с вана, гардероб, мини бар, сешоар, телевизор, радио и телефон, персонален консиерж. В апартаментите могат да се настанят до 8 души.

Апартаментите от категория TS са разположени на палуби 7, 8, 9



Снимката е илюстративна и не гарантира изгледа, обзавеждането и разположението на резервираната от вас каюта.

OWNER'S SUITE - 1 BEDROOM - КАТЕГОРИЯ OS

Луксозните апартаменти категория OS са с размери 55 кв.м. и балкон 17 кв.м. и са обзаведени с голяма спалня, всекидневна с голям разтегателен диван, тоалетка, бани с вана, гардероб, мокър бар, сешоар, телевизор, радио и телефон, персонален консиерж.

Апартаментите от категория OS са разположени на палуба 10



Снимката е илюстративна и не гарантира изгледа, обзавеждането и разположението на резервираната от вас каюта.

ROYAL SUITE WITH BALCONY - КРАЛСКИ АПАРТАМЕНТ - КАТЕГОРИЯ RS

Кралските апартаменти категория JS са с размери 107 кв.м. и балкон 30 кв.м. и са обзаведени с голяма спалня, всекидневна с голям разтегателен диван, джакузи, трапезария, пиано, голям LED телевизор, DVD със съранд система, тоалетка, бани с вана, гардероб, мокър бар, сешоар, телевизор, радио и телефон, персонален консиерж. Апартаментите от категория RS са разположени на палуба 10

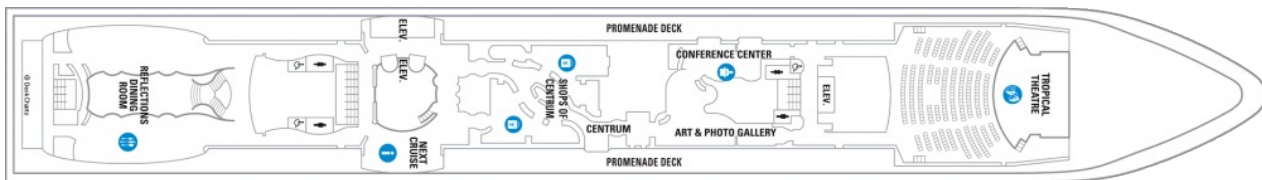
Палуби

Палуба 2

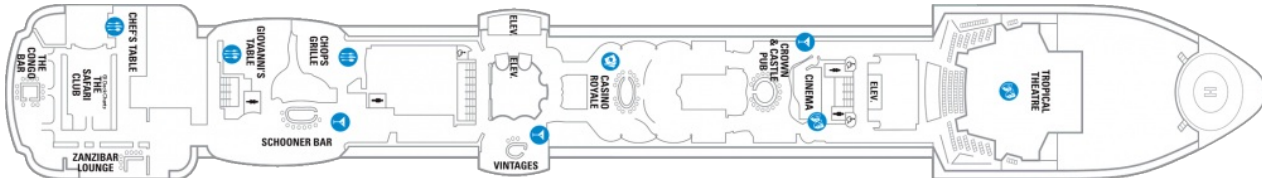




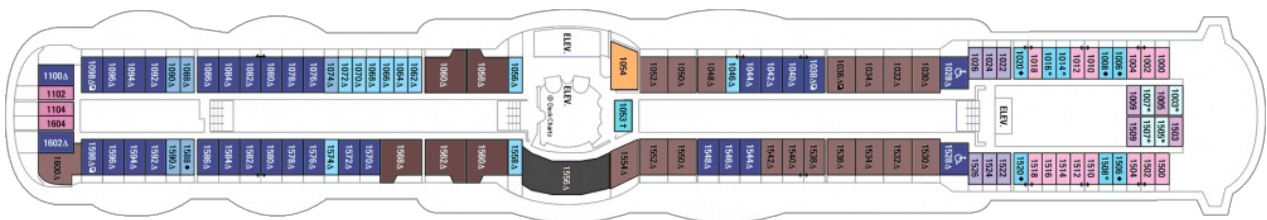
Палуба 5



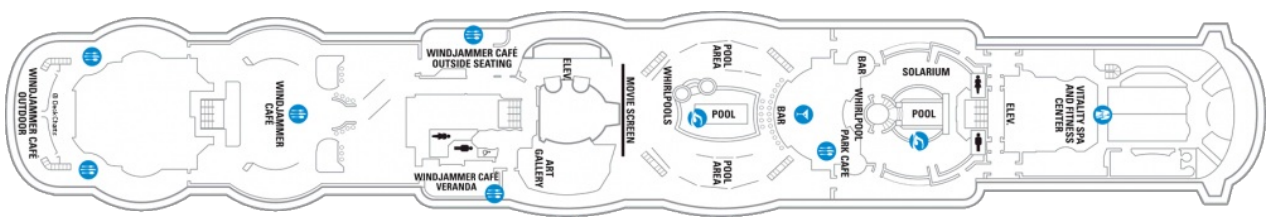
Палуба 6



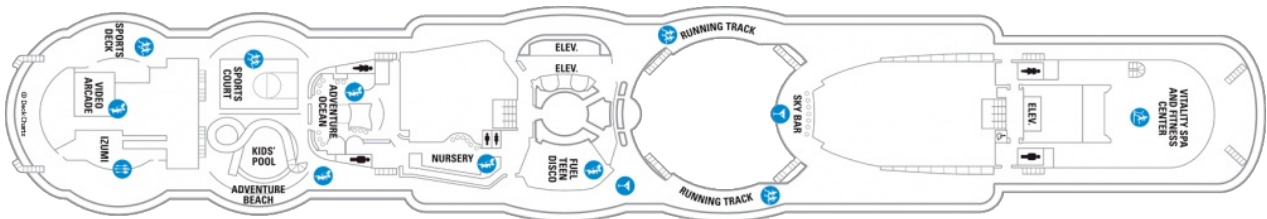
Палуба 10



Палуба 11



Палуба 12



Палуба 13

