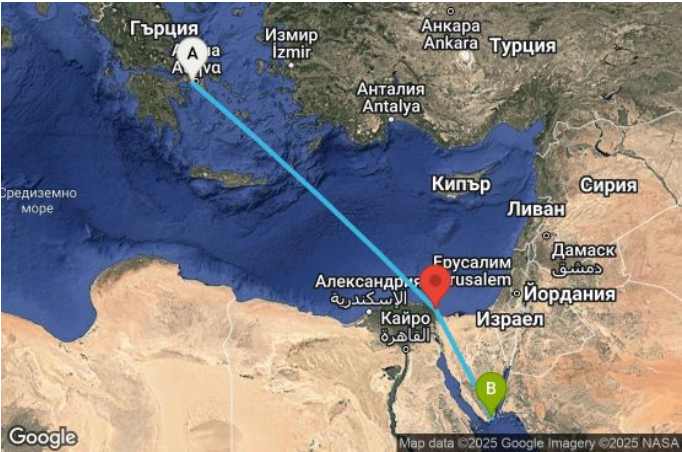


# 4 дни Гърция, Египет



Картата е само за обща ориентация. Координатите са приблизителни и не целят да покажат точната локация на кораба.

Легенда: "А" - начална точка; "В" - крайна точка; "О" - начална и крайна точка

## ЦЕНИ

Това са най-ниските цени за посочените дати на отплаване и тип каюти. Посочените цени са на човек при двама възрастни в каюта. При обявени промоции и намаления, цените са показани с вече калкулираната отстъпка. Изберете дата на отплаване, за да преминете на следващ екран, където ще може да проверите крайната цена за всички пасажери и да изпратите запитване.

Дата	Тип оферта	без прозорец	с прозорец	с балкон	апартамент
22.11.2025	Актуална оферта	€ 289	€ 349	€ 609	€ 869

## Маршрут

ДЕН	ТОЧКА	ДЪРЖАВА	ПРИСТИГАНЕ	ТРЪГВАНЕ
1	Атина (Пирея)	Гърция	-	19:00
2	В открито море		-	-
3	Порт Саид	Египет	07:00	23:00
4	В открито море		-	-
5	Шарм ел Шейх	Египет	08:00	-

## Какво включва цената?

Цената включва:

- Наставяване за целия период на круиза в избрания тип каюта на посочения кораб на Celestyal Cruises;
- Изхранване на борда на кораба (закуска, обяд, следобедна закуска, вечеря);
- Напитки: безалкохолни напитки, кафе, чай, минерална вода - по време на хранене в основните ресторанти и бюфет;
- Интернет;
- Трансфер от пристанището на Миконос до центъра на града (ако Миконос е част от маршрута);
- Ежедневно почистване на каютите;
- Дневни и вечерни развлечения на борда на кораба;
- Ползване на откритите басейни, шезлонги, джакузи и плажни хавлии;
- Пристанищни такси във всички точки от маршрута;
- Такса обслужване на кораба;

Цената не включва:

- **Брегови екскурзии;**
- Транспорт от и до началното/крайно пристанище;
- Междинни нощувки, ако се налагат - може да се резервират в офисите на агенцията;
- Напитките на борда на кораба, с изключение на посочените по-горе. Може да консумирате свободно или да предплатите **CELESTYAL Pay**;
- Брегови екскурзии в отделните точки от маршрута;
- Услугите на SPA и бизнес центъра; фризьорския салон; фотографското ателие; лекарския кабинет; пране и гладене; казиното; румсървис;
- Храната в специализираните ресторанти (на борда на корабите, които имат такива);
- Всякакви услуги с индивидуален характер;
- Телекомуникациите и интернет;
- Медицинска застраховка "Помощ при пътуване в чужбина" - препоръчителна, може да се закупи във всеки офис на агенцията; По желание може да сключите и допълнителна застраховка "Отмяна на пътуването". Застраховката се сключва в деня на подписване на договора за круизно пътуване само при условие, че е извършено плащане (частично или пълно) и до началната дата на пътуването остават не по-малко от 15 дни. Повече информация може да получите в офисите на агенцията.

### Ред и начин на плащане:

- За круизи с продължителност до 7 нощувки – левовата равностойност на € 250 за каюта / € 500 за апартамент при потвърждение на онлайн заявката за резервация или при сключване на договор в офис;
- За круизи с продължителност над 8 нощувки – левовата равностойност на € 500 за каюта при потвърждение на онлайн заявката за резервация или при сключване на договор в офис;
- Потребителят е длъжен да заплати останалата част от цената на круизното пътуване в срока, определен от круизната компания - до 60 дни преди датата на отплаване;
- Плащането може да се извърши в брой или с дебитна/кредитна карта в офис на агенцията или по банков път на посочените в потвърждението/договора банкови сметки.

### Анулационни условия:

Неустойки в случай на анулация от страна на клиент - спрямо стандартните условия на круизната компания:

- Между 89 и 60 дни преди отплаване – стойността на платения депозит;
- Между 59 и 30 дни преди отплаване – 50% от сумата;
- При оставащи 29 или по-малко дни преди отплаване – удържа се 100% от сумата, заплатена за на круиза, без стойността на пристанищните такси;

### Допълнителни условия и информация:

- Цените в български лева се изчисляват по обменен курс 1.96 BGN за 1 EUR.
- Необходими документи за пътуване: валиден международен паспорт, изтичащ след не по-малко от 6 месеца от датата на приключване на пътуването.
- Необходимо е издаване на предварителна виза за български граждани ако по маршрута имате посещение на някоя от следните държави: **Австралия, САЩ, Индия, Канада, Намибия, ЮАР, Мозамбик, Тайланд, Куба, Пуерто Рико** и др.
- Виза на място може да си издаде при посещение на някоя от следните държави: **Бахрейн, Виетнам, Египет, Индонезия, Йордания, Камбоджа, Мадагаскар, Папуа Нова Гвинея, Ямайка.**  
**Русия** - при круизно пътуване с посещение на Санкт Петербург е необходимо предварително издаване на електронна виза.

Повече информация относно визовите изисквания за български граждани можете да получите на сайта на Министерството на външните работи на Република България или просто ни попитайте.

Чуждестранни граждани, може да проверят визовите изисквания, валидни за техните държави на страниците на техните консулски отдели, външно министерство или съответните служби.

## Кораб

CELESTYAL Journey ⚓⚓⚓⚓







## ТЕХНИЧЕСКА ИНФОРМАЦИЯ

Брой пътници: 1258 - 1512

Последна година на реновация: 2023

Полезен обем: 55,877

Дължина: 220 м.

Електрическо напрежение: -

Брой екипаж: 558

Година на пускане на вода: 1994

Ширина: 32 м.

Скорост: 37 км/ч.



## ЗА КОРАБА

Celestyal Journey е в основата на това да отидете по-далеч и да се доближите до невероятните дестинации, които посещавате, изследвайки Гърция и Източното Средиземноморие.

Celestyal Journey е реновиран и готов за първото си плаване през септември 2023 г. С капацитет от 1260 пътници, най-новият кораб предлага на повече гости възможността да превърнат списъка си с желания за почивка в реалност.



## ГАСТРОНОМИЯ

Корабът Celestyal Cruises Journey разполага със 7 нови възможности за хранене, включително ресторант Thalassa, ресторант Olive, ресторант Leda Casual Dining, Grill Seekers, Pink Moon (азиатски ресторант) и ексклузивната Chef's Table (VIP трапезария със станция за демонстрация на готвене на живо).

- Ресторант Thalassa е отворена за закуска, обяд и вечеря (а ла карт меню).
- Leda Casual Dining е открита зона за сядане в стил бюфет, където се сервира континентална закуска (7-8:30 ч.) и следобеден чай с леки закуски (4-5 ч.).

Други места за хранене включват ресторант Marco Polo, ресторант Mediterraneo, специализиран ресторант The Grill и салон The Grill.



## БАРОВЕ И ЗАВЕДЕНИЯ

Какъвто и да е вашият избор на напитка, новите 8 бара предлагат разнообразна селекция от алкохолни и безалкохолни напитки. Вземете бира и гледайте някое от зашеметяващите ежедневни представления в ъЕАТRО, потопете се в електрическата атмосфера на Ble Bar and Lounge или се отправете към Martini Bar и се насладете на някой от ексклузивните характерни коктейли.

- Винарска изба Grapevine е бутикова винарна с голяма селекция от първокласни вина. Тук се провеждат ежедневни дегустации. Вината от най-добрите марки са на разположение за закупуване и предварително поръчване за вечеря.
- В новия Fizz Club гостите могат да се насладят на ръчно изработени коктейли и изискано шампанско.
- Martini Piano Bar & Lounge е специализиран коктейл-бар с пиано изпълнения на живо (всяка вечер) и обслужва и казиното.
- Ble Bar and Lounge
- Откритият комплекс за релаксация разполага с плувен басейн в курортен стил и се обслужва от бар "Океан".
- Helios Deck & Beach Club
- Предно разположеният Horizons Lounge е закрит салон за наблюдение с бар с пълно обслужване, достатъчно места за сядане, прозорци на тавана (за 270-градусова панорамна гледка), голям централен дансинг. Horizons функционира едновременно като коктейл бар и дискотека (вечер караоке бар).
- Amphitheatre е театър/шоу-салон с 2 етажа и голям капацитет, с многоетажни седалки и дансинг. Вечерната развлекателна програма в грандиозен стил е безплатна и включва шоу-продукции, музикални ревюта, музика на живо, танцови шоуа и стендъп комедийни номера.



## УСЛУГИ НА БОРДА

Качете се на борда и се настанете удобно в една от реновираните 630 каюти. Корабът има 12 палуби, от които 9 са достъпни за пътници и 5 с каюти.

Круизният кораб разполага с три конферентни зали (Symposium 1, 2 и 3), в които се провеждат срещи на големи групи и корпоративни срещи, лекции, семинари, конференции на море и други частни събития.

На кораба има три безмитни магазина ("Duty-Free and Value", "Agora", "Essentials"), включително общ магазин за бързооборотни стоки. В магазините на борда се продават алкохол, тютюневи изделия, маркови парфюми, козметика, слънчеви очила, мода и аксесоари, както и луксозни часовници - всичко това на безмитни цени.

СПА центърът се състои от 2 сауни, 1 парна баня и джакузи, стаи за процедури. Фитнес залата е оборудвана с бягаща пътека, велосипеди за упражнения, свободни тежести.

Основната палуба с басейни на Celestyal Journey (палуба 11) разполага с голям плувен басейн, 1 открито джакузи/хидромасажна вана и 2 спа басейна/хидромасажни вани. Цялата зона на басейна е покрита с прибиращ се стъклен покрив. Луксозното курортно изживяване тук се осигурява от гръцки деликатес с луксозни шезлонги. Това е и мястото за партитата на откритата палуба, които се провеждат вечер.

Спортният комплекс на кораба обединява пълноразмерен тенис корт (на левия борт), пълноразмерно баскетболно игрище (на десния борт) и зона за игри на палубата около плъзгащия се купол (куиди, голф игрище, табла).

## Каюти



Снимката е илюстративна и не гарантира изгледа, обзавеждането и разположението на резервираната от вас каюта.

### PENTHOUSE SUITE - SP

Категория - (SP) Penthouse Suite

Максимум пасажери - 4

Размер на каютата - 88 кв.м.

Размер на балкона - 18 кв.м.

Намира се на палуба - 10

Апартаментът разполага с баня с джакузи и душ, кът за хранене и трапезария, телефон, сешоар, сейф, телевизор, хладилен мини бар и голям балкон.



Снимката е илюстративна и не гарантира изгледа, обзавеждането и разположението на резервираната от вас каюта.

### GRAND SUITE - SG

Категория - (SG) Grand Suite

Максимум пасажери - 4

Размер на каютата - 35 кв.м.

Размер на балкона - 18 кв.м.

Намира се на палуба - 10

В суитите на палуба 10 (35 кв.м) могат да се настанят до 4 души. Разполагат с 2 легла и 1 двоен разтегателен диван, баня с душ, телефон, сешоар, сейф, телевизор, панорамен прозорец, хладилен минибар и балкон.



Снимката е илюстративна и не гарантира изгледа, обзавеждането и разположението на резервираната от вас каюта.

### JUNIOR BALCONY SUITE - SJC

Категория - (SJC) Junior Balcony Suite

Максимум пасажери - 3

Размер на каютата - 21 кв.м.

Размер на балкона - 9 кв.м.

Намира се на палуба - 10

В суитите на палуба 10 могат да се настанят до 3 души. Разполагат с 2 легла и 1 единичен разтегателен диван, баня с хидромасажна вана, телефон, сешоар, сейф, телевизор, панорамен прозорец, хладилен минибар и балкон.



Снимката е илюстративна и не гарантира изгледа, обзавеждането и разположението на резервираната от вас каюта.

### JUNIOR BALCONY SUITE - SJB

Категория - (SJB) Junior Balcony Suite

Максимум пасажери - 3

Размер на каютата - 21 кв.м.

Размер на балкона - 9 кв.м.

Намира се на палуба - 9

В суитите на палуба 9 (21 кв.м) могат да се настанят до 3 души. Разполагат с 2 долни легла и 1 единичен разтегателен диван, баня с хидромасажна вана, телефон, сешоар, сейф, телевизор, панорамен прозорец, хладилен минибар и балкон.



Снимката е илюстративна и не гарантира изгледа, обзавеждането и разположението на резервираната от вас каюта.

### JUNIOR BALCONY SUITE - SJA

Категория - (SJA) Junior Balcony Suite

Максимум пасажери - 3

Размер на каютата - 21 кв.м.

Размер на балкона - 9 кв.м.

Намира се на палуба - 9

В суитите на палуба 9 (21 кв.м) могат да се настанят до 3 души. Разполагат с 2 долни легла и 1 единичен разтегателен диван, баня с хидромасажна вана, телефон, сешоар, сейф, телевизор, панорамен прозорец, хладилен минибар и балкон.



Снимката е илюстративна и не гарантира изгледа, обзавеждането и разположението на резервираната от вас каюта.

### ВЪНШНА КАЮТА - XD

Категория - (XD) Външна каюта  
Максимум пасажери - 4  
Размер на каютата - 19 кв.м.  
Намира се на палуба - 5, 9

Външните каюти на палуби 5 и 9 (19 кв.м.) могат да настанят до 4 души. Разполагат с 2 легла и приспособления, включващи 1 единичен или двоен разтегателен диван, баня с вана, телефон, сешоар, сейф, телевизор и прозорец. При поискване единичните легла могат да бъдат събрани едно до друго.



Снимката е илюстративна и не гарантира изгледа, обзавеждането и разположението на резервираната от вас каюта.

### ВЪНШНА КАЮТА - XC

Категория - (XC) Външна каюта  
Максимум пасажери - 4  
Размер на каютата - 19 кв.м.  
Намира се на палуба - 4, 5

Външните каюти на палуба 4 и 5 (~19 кв.м) могат да настанят до 4 души. Разполагат с 2 долни легла и разположение, включващо 1 горно легло и 1 единичен или двоен разтегателен диван, баня с вана, телефон, сешоар, сейф, телевизор и прозорец. При поискване единичните легла могат да бъдат събрани едно до друго.



Снимката е илюстративна и не гарантира изгледа, обзавеждането и разположението на резервираната от вас каюта.

### ВЪНШНА КАЮТА - XB

Категория - (XB) Външна каюта  
Максимум пасажери - 4  
Размер на каютата - 19 кв.м.  
Намира се на палуба - 4, 6

Външните каюти на палуби 4 и 6 (~19 кв.м) могат да настанят до 4 души. Разполагат с 2 легла и разположение, включващо 1 горно легло и 1 единичен или двоен разтегателен диван, баня с вана или душ, телефон, сешоар, сейф и телевизор. При поискване единичните легла могат да бъдат събрани едно до друго.



Снимката е илюстративна и не гарантира изгледа, обзавеждането и разположението на резервираната от вас каюта.

### ВЪНШНА КАЮТА С ЧАСТИЧНА ГЛЕДКА - XBO

Категория - (XBO) Външна каюта с частична гледка  
Максимум пасажери - 2  
Размер на каютата - 19 кв.м.  
Намира се на палуба - 6

Външни каюти с частична гледка на палуба 6 (~19 кв.м) могат да настанят до 2 души. Разполагат с 2 легла, баня с вана, телефон, сешоар, сейф, телевизор и прозорец (закрит изглед).

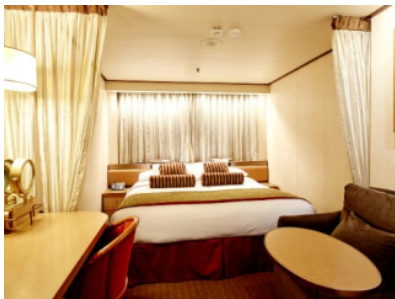


Снимката е илюстративна и не гарантира изгледа, обзавеждането и разположението на резервираната от вас каюта.

### ВЪНШНА КАЮТА - XA

Категория - (XA) Външна каюта  
Максимум пасажери - 4  
Размер на каютата - 19 кв.м.  
Намира се на палуба - 4, 5

Външните каюти на палуба 4 и 5 (~19 кв.м) могат да настанят до 4 души. Разполагат с 2 долни легла и приспособления, включително 1 двоен разтегателен диван, баня с вана или душ, телефон, сешоар, сейф, телевизор и илюминатор. Единичните легла могат да бъдат събрани при поискване.



Снимката е илюстративна и не гарантира изгледа, обзавеждането и разположението на резервираната от вас каюта.

ВЪТРЕШНА КАЮТА - IC

Категория - (IC) Вътрешна каюта  
Максимум пасажери - 4  
Размер на каютата - 17 кв.м.  
Намира се на палуба - 5, 6, 9, 10

Вътрешните каюти на палуби 5, 6, 9 и 10 (~17 кв.м) могат да настанят до 4 души. Разполагат с 2 легла и разположение, включващо 1 горно легло и 1 единичен или двоен разтегателен диван, баня с душ, телефон, сешоар, сейф и телевизор. При поискване единичните легла могат да бъдат събрани едно до друго.



Снимката е илюстративна и не гарантира изгледа, обзавеждането и разположението на резервираната от вас каюта.

ВЪТРЕШНА КАЮТА - IB

Категория - (IB) Вътрешна каюта  
Максимум пасажери - 4  
Размер на каютата - 17 кв.м.  
Намира се на палуба - 5, 9

Вътрешните каюти на палуби 5 и 9 (~17 кв.м) могат да настанят до 4 души. Разполагат с 2 легла и подредба, включваща 1 горно легло и 1 единичен разтегателен диван, баня с душ, телефон, сешоар, сейф и телевизор. При поискване единичните легла могат да бъдат събрани едно до друго.



Снимката е илюстративна и не гарантира изгледа, обзавеждането и разположението на резервираната от вас каюта.

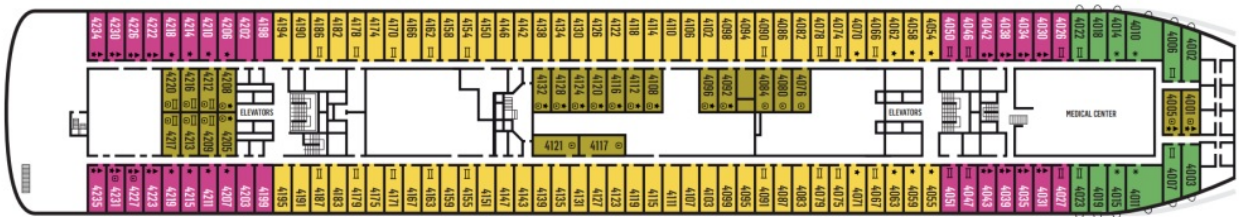
ВЪТРЕШНА КАЮТА - IA

Категория - (IA) Вътрешна каюта  
Максимум пасажери - 4  
Размер на каютата - 17 кв.м.  
Намира се на палуба - 4

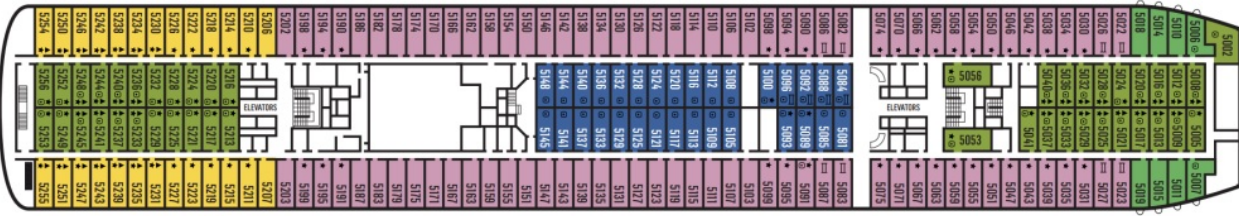
Вътрешните каюти на палуба 4 (~17 кв.м) могат да настанят до 4 души. Разполагат с 2 долни легла и разположение, включващо 1 горно легло и 1 единичен или двоен разтегателен диван, баня с душ, телефон, сешоар, сейф и телевизор. Единичните легла могат да бъдат събрани при поискване.

Палуби

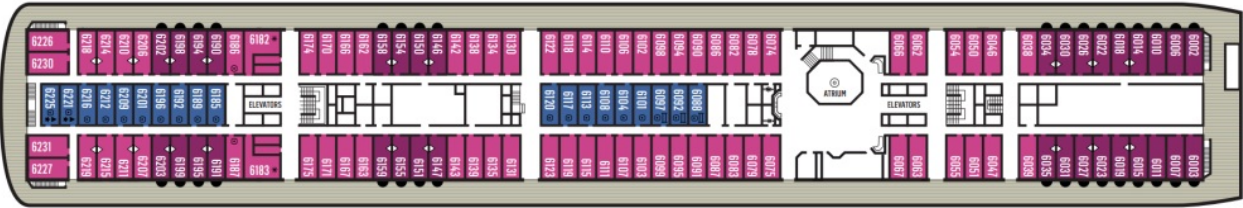
Палуба 4



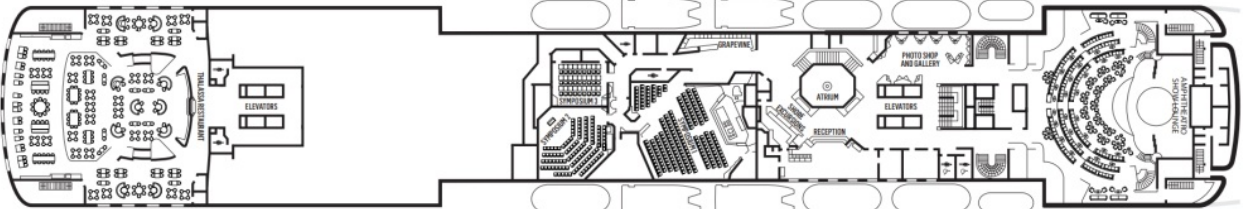
Палуба 5



Палуба 6



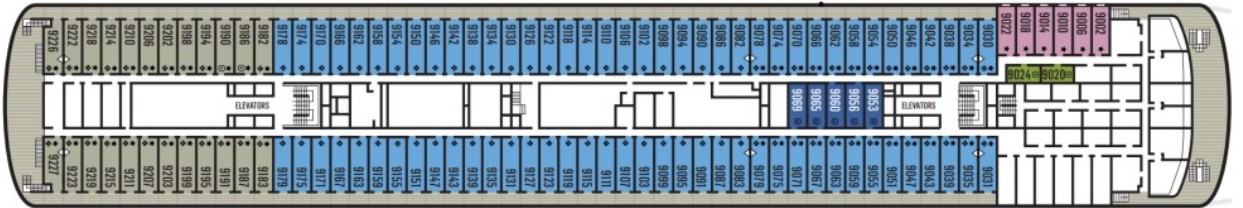
Палуба 7



Палуба 8



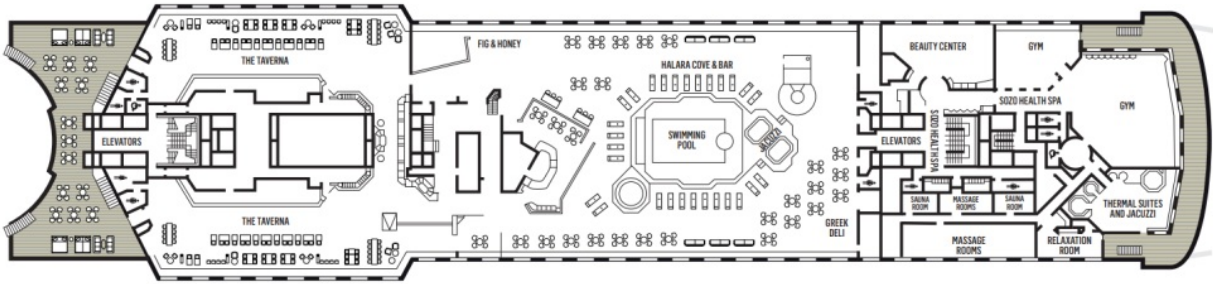
Палуба 9



Палуба 10



Палуба 11



Палуба 12+14

