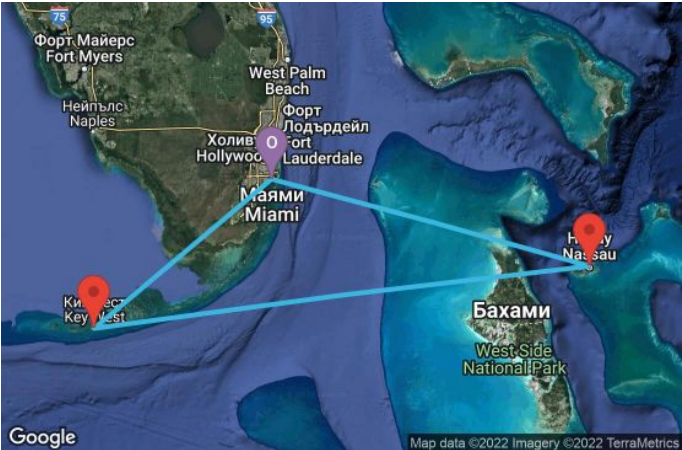


4 дни САЩ, Бахамските острови - 4ВН086



КРУИЗНА КОМПАНИЯ: **CELEBRITY**
КОРАБ: **CELEBRITY SILHOUETTE** ⚓⚓⚓⚓⚓



Картата е само за обща ориентация. Координатите са приблизителни и не целят да покажат точната локация на кораба.

Легенда: "А" - начална точка; "В" - крайна точка; "О" - начална и крайна точка

ЦЕНИ

Офертата за този круиз е изтекла, но може да потърсите друг подходящ за вас круиз в нашите над 2000 актуални оферти

ВИЖ ВСИЧКИ ОФЕРТИ

Маршрут

	ДЕН	ТОЧКА	ДЪРЖАВА	ПРИСТИГАНЕ	ТРЪГВАНЕ
🚢⚓➡	1	Маями (Флорида) ▼	САЩ	-	16:00
➡🚢⚓➡	2	Кий Уест ▼	САЩ	07:00	17:00
➡🚢⚓➡	3	В открито море ▼		-	-
➡🚢⚓⚓➡	4	Насау ▼	Бахамските острови	07:00	17:00
➡🚢⚓	5	Маями (Флорида) ▼	САЩ	07:00	-

Какво включва цената?

Цената включва:

Всички цени, посочени към маршрутите на Celebrity са в EUR (евро) за човек, настанен в двойна каюта от избраната категория за целия круиз и включват:

- пристанищни такси във всички точки от маршрута;
- настаняване в избраната каюта за периода на целия круиз;
- хранене на борда на кораба - 24-часов непрекъснат режим
- 24-часов румсървис в каютите;
- някои напитки - питейна вода /небутилирана/, кафе и чай;
- ежедневно почистване на каютите;
- разнообразни дневни и вечерни развлечения на борда на кораба;
- ползване на откритите басейни, шезлонги и джакузи, плажни хавлии;
- детска градина и тинейджърски клуб (ежедневни занимания за деца от общо 4 възрастови групи);
- ползване на фитнес център

Цената не включва:

- транспорт от и до началното/крайно пристанище;
- междинни нощувки, ако се налагат - може да се резервират в офисите на вашата туристическа агенция;

- брегови екскурзии в отделните точки от маршрута (закупуват се на борда на кораба);
- такса обслужване и парични благодарности към персонала. Таксите за обслужване се начисляват автоматично в бордната сметка на пасажерите и се заплащат в края на пътуването на борда на круизния кораб;
- \$18 на човек на ден за всички пасажери, настанени в стандартни каюти
- \$19 на човек на ден за всички пасажери, настанени в Concierge и Aqua Class каюти
- \$23 на човек на ден за всички пасажери, настанени в апартаменти Retreat
- напитките, закупувани от баровете на кораба, напитките в минибара в каютата; напитките, поръчвани чрез румсървиса;
- такса резервация на човек за следните специализирани ресторанти: азиатски, френски, италиански, латино-ресторанти; суши бар; тепаняки – японска кухня; стекхаус. Храната в основното менюто на съответния ресторант НЕ се заплаща допълнително. В случай на екстри – цените за тях са изрично посочени в менюто;
- всякакви услуги с индивидуален характер;
- телефония и интернет;
- услугите на SPA и бизнес центъра, фризьорския салон, фотографското ателие, лекарския кабинет, пране и гладене, baby-sitting, казиното;
- Медицинска застраховка "Помощ при пътуване в чужбина" - препоръчителна, може да се закупи във всеки офис на агенцията; По желание може да сключите и допълнителна застраховка "Отмяна на пътуването". Застраховката се сключва в деня на подписване на договора за круизно пътуване само при условие, че е извършено плащане (частично или пълно) и до началната дата на пътуването остават не по-малко от 15 дни. Повече информация може да получите в офисите на агенцията.

Круизната компания запазва правото си да изиска заплащането на допълнителна такса гориво, включително и за вече потвърдени резервации, в случаи на значителна промяна на цените на петрола.

Ред и начин на плащане:

- При подаването на онлайн заявката за резервация, съответно при сключването на договор за круизно пътуване в офис на ЮЗИТ Калърс съгласно т. 11, ЮЗИТ Калърс обикновено изисква плащане на депозит в следните размери:
- - За круизи с продължителност до 5 нощувки – левовата равностойност на € 80 на човек;
- За круизи с продължителност между 6 и 8 нощувки – левовата равностойност на € 200 на човек;
- За круизи с продължителност от 9 нощувки нагоре – левовата равностойност на € 360 на човек;
- Потребителят е длъжен да заплати останалата част от цената на круизното пътуване не по-късно от 50 дни преди началната дата на пътуването.
- Плащането може да се извърши в брой или с дебитна/кредитна карта в офис на агенцията или по банков път на посочените в потвърждението/договора банкови сметки.

Анулационни условия:

Неустойки в случай на анулация от страна на клиент - спрямо стандартните условия на круизната компания:

Круизи с продължителност до 5 нощувки:

- При оставащи между 89 и 60 дни преди отплаване - € 25 на човек;
- Между 59 и 30 дни преди отплаване - € 80 на човек;
- Между 29 и 8 дни преди отплаване - 50% от стойността на круиза;
- 7 или по-малко дни преди отплаване – удържа се 100% от сумата, заплатена за на круиза;

За круизи с продължителност над 5 нощувки:

- При оставащи между 89 и 75 дни преди отплаване - 25% от стойността на круиза;
- Между 74 и 61 дни преди отплаване - 50% от стойността на круиза;
- Между 60 и 31 дни преди отплаване - 75% от стойността на круиза;
- 30 или по-малко дни преди отплаване – удържа се 100% от сумата, заплатена за на круиза;

За празнични круизи (за Коледа и Нова година) с продължителност до 5 нощувки:

- При оставащи между 89 и 60 дни преди отплаване - 25% от стойността на круиза;
- Между 59 и 45 дни преди отплаване - 25% от стойността на круиза;
- Между 44 и 30 дни преди отплаване - 50% от стойността на круиза;
- Между 29 и 15 дни преди отплаване - 75% от стойността на круиза;
- 14 или по-малко дни преди отплаване – удържа се 100% от сумата, заплатена за на круиза;

За празнични круизи (за Коледа и Нова година) с продължителност над 5 нощувки:

- При оставащи между 89 и 60 дни преди отплаване - € 360 на човек или стойността на платения депозит;
- Между 59 и 30 дни преди отплаване - 50% от стойността на круиза;
- Между 29 и 15 дни преди отплаване - 75% от стойността на круиза;
- 14 или по-малко дни преди отплаване – удържа се 100% от сумата, заплатена за на круиза;

Допълнителни условия и информация:

- Цените в български лева се изчисляват по обменен курс 1.96 BGN за 1 EUR.
- Необходими документи за пътуване: валиден международен паспорт, изтичащ след не по-малко от 6 месеца от датата на приключване на пътуването.
- Необходимо е издаване на предварителна виза за български граждани ако по маршрута имате посещение на някоя от следните държави: Австралия, САЩ, Индия, Канада, Намибия, ЮАР, Мозамбик, Тайланд, Куба, Пуерто Рико и др.
- Виза на място може да си издаде при посещение на някоя от следните държави: Бахрейн, Виетнам, Египет, Индонезия, Йордания, Камбоджа, Мадагаскар, Папуа Нова Гвинея, Ямайка.
Русия - при круизно пътуване с посещение на Санкт Петербург е необходимо предварително издаване на електронна виза.

Повече информация относно визовите изисквания за български граждани можете да получите на сайта на Министерството на външните работи на Република България или просто ни попитайте.

Чуждестранни граждани, може да проверят визовите изисквания, валидни за техните държави на страниците на техните консулски отдели, външно министерство или съответните служби.

Кораб

Celebrity Silhouette ⚓⚓⚓⚓⚓



ТЕХНИЧЕСКА ИНФОРМАЦИЯ

Брой пътници: 2,886

Последна година на реновация: -

Полезен обем: 122,400

Дължина: 315

Електрическо напрежение: -

Брой екипаж: 1500

Година на пускане на вода: 2011

Ширина: 36.9

Скорост: 24



ЗА КОРАБА

Еlegantност, класически стил, модерен лукс, изискана кухня от световна класа, обслужване по най-висок стандарт, това са най-изтъкнатите характеристики на корабите на Celebrity Cruises. Компанията се стреми към съвършения баланс между голям избор от удобства и опции за забавление, релакс и хранене, които предлагат големите компании, и интимната, стилна атмосфера и внимание към детайла на по-малките круизни

кораби.

Гостите на борда на корабите на **Celebrity Cruises** имат привилегията да бъдат обгрижвани от прецизно подбран екипаж от едни от най-отличилите се служители в круизната индустрия и то в изключителното съотношение на пътници спрямо екипаж - 2:1.

Каюти

GUARANTEE CONCIERGE CLASS - ГАРАНТИРАН АПАРТАМЕНТ - XC

GUARANTEE AQUACLASS - ГАРАНТИРАН АПАРТАМЕНТ - КАТЕГОРИЯ XA

GUARANTEE DELUXE - ГАРАНТИРАНА ДЕЛУКС КАЮТА - W

VERANDA (PARTIAL VIEW) - КАЮТИ С БАЛКОН С ОГРАНИЧЕНА ГЛЕДКА - V3

VERANDA - КАЮТИ С БАЛКОН - КАТЕГОРИЯ V2

PRIME VERANDA - КАЮТИ С БАЛКОН - КАТЕГОРИЯ V1

ULTRA DELUXE VERANDA - КАЮТИ С БАЛКОН - КАТЕГОРИЯ UV

SUNSET VERANDA - КАЮТИ С БАЛКОН - КАТЕГОРИЯ SV

SUNSET CONCIERGE CLASS - АПАРТАМЕНТ - КАТЕГОРИЯ SC

PRIME CONCIERGE CLASS – ВИП КАЮТИ - КАТЕГОРИИ C1

AQUA SKY SUITE - AS

AQUA CLASS АПАРТАМЕНТ - A2



Снимката е илюстративна и не гарантира изгледа, обзавеждането и разположението на резервираната от вас каюта.

INSIDE GUARANTEE - ВЪТРЕШНА КАЮТА - КАТЕГОРИЯ Z

Вътрешните каюти са разположени на по-ниските палуби на борда на кораба и разполагат с всички стандартни удобства на настаняване на гарантирано най-ниска цена за категорията каюти. Най-изгодните предложения на Celebrity, категория, която не позволява избор на местоположение и номер на каютата.

При запазване на каюта от този клас получавате:

- Стандартни каюти, оборудвани с всякакви удобства, приблизителна площ около 17 м2.
- Две единични легла, които по заявка се събират в двойна спалня;
- Каютата разполага с климатик, просторен гардероб, баня с душ кабина, интерактивна телевизия, телефон, безжичен интернет достъп (срещу заплащане), мини бар, сейф, сешоар
- Хранене на борда на кораба;
- Обслужване по стаите 24 часа в денонощието ;
- Някои напитки - питейна вода /небутилирана/, кафе и чай;
- Ежедневно почистване на каютите;
- Безплатни шоу програми всяка вечер от плаването ви и всекидневна програма от дейности;
- Ползване на общите басейни и джакузита;
- Достъп до общите спортни зали и съоръжения на открито;
- Безплатен достъп до фитнес зала с панорамна гледка;
- Забавления за децата в различните възрастови детски клубове, някои допълнителни занимания за деца се заплащат;



Снимката е илюстративна и не гарантира изгледа, обзавеждането и разположението на резервираната от вас каюта.

PRIME INSIDE STATEROOM - ВЪТРЕШНА КАЮТА - КАТЕГОРИЯ ОТ I1

Вътрешните каюти са разположени на по-ниските палуби на борда на кораба и разполагат с всички стандартни удобства на настаняване на гарантирано най-ниска цена за категорията каюти.

При запазване на каюта от този клас получавате:

- Стандартни каюти, оборудвани с всякакви удобства, приблизителна площ около 17 м2.
- Две единични легла, които по заявка се събират в двойна спалня;
- Каютата разполага с климатик, просторен гардероб, баня с душ кабина, интерактивна телевизия, телефон, безжичен интернет достъп (срещу заплащане), мини бар, сейф, сешоар;
- Хранене на борда на кораба;
- Обслужване по стаите 24 часа в денонощието ;
- Някои напитки - питейна вода /небутилирана/, кафе и чай;
- Ежедневно почистване на каютите;
- Безплатни шоу програми всяка вечер от плаването ви и всекидневна програма от дейности;
- Ползване на общите басейни и джакузита;
- Достъп до общите спортни зали и съоръжения на открито;
- Безплатен достъп до фитнес зала с панорамна гледка;
- Забавления за децата в различните възрастови детски клубове, някои допълнителни занимания за деца се заплащат;



Снимката е илюстративна и не гарантира изгледа, обзавеждането и разположението на резервираната от вас каюта.

INSIDE STATEROOM - ВЪТРЕШНА КАЮТА - КАТЕГОРИЯ I2

Вътрешните каюти са разположени на по-ниските палуби на борда на кораба и разполагат с всички стандартни удобства на настаняване на гарантирано най-ниска цена за категорията каюти.

При запазване на каюта от този клас получавате:

- Стандартни каюти, оборудвани с всякакви удобства, приблизителна площ около 17 м2.
- Две единични легла, които по заявка се събират в двойна спалня;
- Каютата разполага с климатик, просторен гардероб, баня с душ кабина, интерактивна телевизия, телефон, безжичен интернет достъп (срещу заплащане), мини бар, сейф, сешоар;
- Хранене на борда на кораба;
- Обслужване по стаите 24 часа в денонощието ;
- Някои напитки - питейна вода /небутилирана/, кафе и чай;
- Ежедневно почистване на каютите;
- Безплатни шоу програми всяка вечер от плаването ви и всекидневна програма от дейности;
- Ползване на общите басейни и джакузита;
- Достъп до общите спортни зали и съоръжения на открито;
- Безплатен достъп до фитнес зала с панорамна гледка;
- Забавления за децата в различните възрастови детски клубове, някои допълнителни занимания за деца се заплащат;



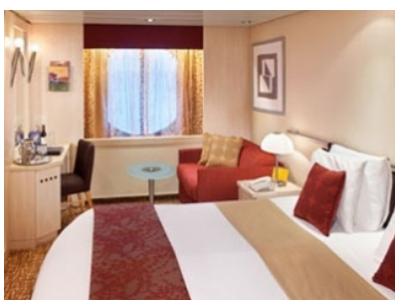
Снимката е илюстративна и не гарантира изгледа, обзавеждането и разположението на резервираната от вас каюта.

OCEANVIEW GUARANTEE - ВЪНШНА ГАРАНТИРАНА КАЮТА-КАТЕГОРИЯ Y

Външните каюти са разположени на по-ниските палуби на борда на кораба и разполагат с всички стандартни удобства на настаняване на гарантирано най-ниска цена за категорията каюти. Най-изгодните предложения на Celebrity, категория, която не позволява избор на местоположение и номер на каютата.

При запазване на каюта от този клас получавате:

- Стандартни каюти с прозорец, оборудвани с всякакви удобства, приблизителна площ около 17 м2.
- Две единични легла, които по заявка се събират в двойна спалня;
- Каютата разполага с климатик, просторен гардероб, баня с душ кабина, интерактивна телевизия, телефон, безжичен интернет достъп (срещу заплащане), мини бар, сейф, сешоар
- Хранене на борда на кораба;
- Обслужване по стаите 24 часа в денонощието ;
- Някои напитки - питейна вода /небутилирана/, кафе и чай;
- Ежедневно почистване на каютите;
- Безплатни шоу програми всяка вечер от плаването ви и всекидневна програма от дейности;
- Ползване на общите басейни и джакузита;
- Достъп до общите спортни зали и съоръжения на открито;
- Безплатен достъп до фитнес зала с панорамна гледка;
- Забавления за децата в различните възрастови детски клубове, някои допълнителни занимания за деца се заплащат;



Снимката е илюстративна и не гарантира изгледа, обзавеждането и разположението на резервираната от вас каюта.

PRIME OCEAN VIEW STATEROOM - ВЪНШНА КАЮТА - КАТЕГОРИЯ 01

Външните каюти от този клас разполагат с всички стандартни удобства на настаняване.

При запазване на каюта от този клас получавате:

- Стандартни каюти с прозорец, оборудвани с всякакви удобства, приблизителна площ около 17 м2.
- Две единични легла, които по заявка се събират в двойна спалня;
- Каютата разполага с климатик, просторен гардероб, баня с душ кабина, интерактивна телевизия, телефон, безжичен интернет достъп (срещу заплащане), мини бар, сейф, сешоар
- Хранене на борда на кораба;
- Обслужване по стаите 24 часа в денонощието ;
- Някои напитки - питейна вода /небутилирана/, кафе и чай;
- Ежедневно почистване на каютите;
- Безплатни шоу програми всяка вечер от плаването ви и всекидневна програма от дейности;
- Ползване на общите басейни и джакузита;
- Достъп до общите спортни зали и съоръжения на открито;
- Безплатен достъп до фитнес зала с панорамна гледка;
- Забавления за децата в различните възрастови детски клубове, някои допълнителни занимания за деца се заплащат;



Снимката е илюстративна и не гарантира изгледа, обзавеждането и разположението на резервираната от вас каюта.

OCEAN VIEW STATEROOM - ВЪНШНА КАЮТА - КАТЕГОРИЯ 02

Външните каюти от този клас разполагат с всички стандартни удобства на настаняване.

При запазване на каюта от този клас получавате:

- Стандартни каюти с прозорец, оборудвани с всякакви удобства, приблизителна площ около 17 м2.
- Две единични легла, които по заявка се събират в двойна спалня;
- Каютата разполага с климатик, просторен гардероб, баня с душ кабина, интерактивна телевизия, телефон, безжичен интернет достъп (срещу заплащане), мини бар, сейф, сешоар
- Хранене на борда на кораба;
- Обслужване по стаите 24 часа в денонощието ;
- Някои напитки - питейна вода /небутилирана/, кафе и чай;
- Ежедневно почистване на каютите;
- Безплатни шоу програми всяка вечер от плаването ви и всекидневна програма от дейности;
- Ползване на общите басейни и джакузита;
- Достъп до общите спортни зали и съоръжения на открито;
- Безплатен достъп до фитнес зала с панорамна гледка;
- Забавления за децата в различните възрастови детски клубове, някои допълнителни занимания за деца се заплащат;



Снимката е илюстративна и не гарантира изгледа, обзавеждането и разположението на резервираната от вас каюта.

GUARANTEE VERANDA - ГАРАНТИРАНА КАЮТА С БАЛКОН - КАТЕГОРИЯ X

Външните каюти с балкон са разположени на по-ниските палуби на борда на кораба и разполагат с всички стандартни удобства на настаняване на гарантирано най-ниска цена за категорията каюти. Най-изгодните предложения на Celebrity, категория, която не позволява избор на местоположение и номер на каютата.

При запазване на каюта от този клас получавате:

- Стандартни каюти с балкон, оборудвани с всякакви удобства, приблизителна площ около 18 м2.
- Две единични легла, които по заявка се събират в двойна спалня;
- Каютата разполага с климатик, просторен гардероб, баня с душ кабина, интерактивна телевизия, телефон, безжичен интернет достъп (срещу заплащане), мини бар, сейф, сешоар
- Хранене на борда на кораба;
- Обслужване по стаите 24 часа в денонощието ;
- Някои напитки - питейна вода /небутилирана/, кафе и чай;
- Ежедневно почистване на каютите;
- Безплатни шоу програми всяка вечер от плаването ви и всекидневна програма от дейности;
- Ползване на общите басейни и джакузита;
- Достъп до общите спортни зали и съоръжения на открито;
- Безплатен достъп до фитнес зала с панорамна гледка;
- Забавления за децата в различните възрастови детски клубове, някои допълнителни занимания за деца се заплащат;



Снимката е илюстративна и не гарантира изгледа, обзавеждането и разположението на резервираната от вас каюта.

DELUXE VERANDA - КАЮТА С БАЛКОН – КАТЕГОРИИ DV

Външните каюти с балкон разполагат с луксозни удобства за настаняване на пасажерите.

При запазване на каюта от този клас получавате:

- Луксозни каюти с балкон, оборудвани с всякакви удобства, приблизителна площ около 18 м2.
- Две единични легла, които по заявка се събират в двойна спалня;
- Каютата разполага с климатик, просторен гардероб, баня с душ кабина, интерактивна телевизия, телефон, безжичен интернет достъп (срещу заплащане), мини бар, сейф, сешоар
- Хранене на борда на кораба;
- Обслужване по стаите 24 часа в денонощието ;
- Някои напитки - питейна вода /небутилирана/, кафе и чай;
- Ежедневно почистване на каютите;
- Безплатни шоу програми всяка вечер от плаването ви и всекидневна програма от дейности;
- Ползване на общите басейни и джакузита;
- Достъп до общите спортни зали и съоръжения на открито;
- Безплатен достъп до фитнес зала с панорамна гледка;
- Забавления за децата в различните възрастови детски клубове, някои допълнителни занимания за деца се заплащат;



Снимката е илюстративна и не гарантира изгледа, обзавеждането и разположението на резервираната от вас каюта.

CONCIERGE CLASS – ВИП КАЮТИ - КАТЕГОРИИ C2

Освен суперлуксозно обзавеждане, гостите в Concierge Class каюти се ползват и с ексклузивни привилегии:

- Луксозни каюти с балкон, оборудвани с всякакви удобства, приблизителна площ около 17.75 м2; балкон: 3.90 м2
- Каютата е оборудвана с двойно легло със специален матрак, плюшени възглавници и чаршафи от египетски памук;
- Каютата разполага с климатик, просторен гардероб, баня с душ кабина, интерактивна телевизия, телефон, безжичен интернет достъп (срещу заплащане), мини бар, сейф, сешоар, кърпички с маса и диван
- Приоритетно качване на борда и доставяне на багажа в каютите с предимство (в първия ден от плаването);
- 24-часово обслужване от персонален иконом;
- Хранене на борда на кораба;
- Обслужване по стаите 24 часа в денонощието ;
- Някои напитки - питейна вода /небутилирана/, кафе и чай;
- Приоритетна регистрация (чекиране) в първия ден на круиза;
- Ежедневно почистване на каютите;
- Безплатни шоу програми всяка вечер от плаването ви и всекидневна програма от дейности;
- Ползване на общите басейни и джакузита;
- Достъп до общите спортни зали и съоръжения на открито;
- Безплатен достъп до фитнес зала с панорамна гледка;
- Забавления за децата в различните възрастови детски клубове, някои допълнителни занимания за деца се заплащат;



Снимката е илюстративна и не гарантира изгледа, обзавеждането и разположението на резервираната от вас каюта.

PRIME AQUACLASS - КАЮТИ С БАЛКОН - КАТЕГОРИЯ A1

Освен суперлюксово обзавеждане, гостите в Aqua Class каюти се ползват и с ексклузивни привилегии:

- Луксови каюти с балкон, оборудвани с всякакви удобства, приблизителна площ около 18 кв.м.и балкон с площ 5 кв.м.;
- Каютата е оборудвана с двойно легло със специален матрак, плюшени възглавници и чаршафи от египетски памук;
- Каютата разполага с климатик, просторен гардероб, баня с душ кабина, интерактивна телевизия, телефон, безжичен интернет достъп (срещу заплащане), мини бар, сейф, сешоар, кът с маса и диван
- Безплатен достъп до зоната за почивка AquaSpa с отопляеми теракотни шезлонги и изглед към океана;
- Безплатен достъп до Персийската градина преди и след СПА процедури и до специализиран ресторант Blu;
- Приоритетно качване на борда и доставяне на багажа в каютите с предимство (в първия ден от плаването);
- 24-часово обслужване от персонален иконом;
- Хранене на борда на кораба;
- Обслужване по стаите 24 часа в денонощието ;
- Някои напитки - питейна вода /небутилирана/, кафе и чай;
- Приоритетна регистрация (чекиране) в първия ден на круиза;
- Ежедневно почистване на каютите;
- Безплатни шоу програми всяка вечер от плаването ви и всекидневна програма от дейности;
- Ползване на общите басейни и джакузита;
- Достъп до общите спортни зали и съоръжения на открито;
- Безплатен достъп до фитнес зала с панорамна гледка;
- Забавления за децата в различните възрастови детски клубове, някои допълнителни занимания за деца се заплащат;

Каюти от категория A1 и A2 са разположени на палуба 11



Снимката е илюстративна и не гарантира изгледа, обзавеждането и разположението на резервираната от вас каюта.

SKY SUITE - АПАРТАМЕНТ – КАТЕГОРИИ S1

Освен суперлюксово обзавеждане, гостите в Sky Suite каюти се ползват и с ексклузивни привилегии:

- Луксови апартаменти с балкон, оборудвани с всякакви удобства, приблизителна площ около 28 кв.м.и балкон с площ 7.3 кв.м.;
- Каютата е оборудвана с двойно легло със специален матрак, плюшени възглавници и чаршафи от египетски памук;
- Каютата разполага с климатик, просторен гардероб, баня с душ кабина с хидромасажен душ и вана, интерактивна телевизия, телефон, безжичен интернет достъп (срещу заплащане), мини бар, сейф, сешоар, кът с маса и диван
- Посрещане с шампанско, свежи цветя и плодове;
- Приоритетно качване на борда и доставяне на багажа в каютите с предимство (в първия ден от плаването);
- 24-часово обслужване от персонален иконом;
- Хранене на борда на кораба;
- Обслужване по стаите 24 часа в денонощието ;
- Някои напитки - питейна вода /небутилирана/, кафе и чай;
- Приоритетна регистрация (чекиране) в първия ден на круиза;
- Ежедневно почистване на каютите;
- Безплатни шоу програми всяка вечер от плаването ви и всекидневна програма от дейности;
- Ползване на общите басейни и джакузита;
- Достъп до общите спортни зали и съоръжения на открито;
- Безплатен достъп до фитнес зала с панорамна гледка;
- Забавления за децата в различните възрастови детски клубове, някои допълнителни занимания за деца се заплащат;

Апартаментите от категория S1 и S2 са разположени на палуби 6, 7, 8, 9, 10, 11 и 12.



Снимката е илюстративна и не гарантира изгледа, обзавеждането и разположението на резервираната от вас каюта.

SUNSET SKY SUITE - АПАРТАМЕНТ – КАТЕГОРИИ SS

Освен суперлюксово обзавеждане, гостите в Sky Suite каюти се ползват и с ексклузивни привилегии:

- Луксозни апартаменти с балкон, оборудвани с всякакви удобства, приблизителна площ около 28 кв.м.и балкон с площ 7.3 кв.м.;
- Каютата е оборудвана с двойно легло със специален матрак, плюшени възглавници и чаршафи от египетски памук;
- Каютата разполага с климатик, просторен гардероб, баня с душ кабина с хидромасажен душ и вана, интерактивна телевизия, телефон, безжичен интернет достъп (срещу заплащане), мини бар, сейф, сешоар, кърт с маса и диван
- Посрещане с шампанско, свежи цветя и плодове;
- Приоритетно качване на борда и доставяне на багажа в каютите с предимство (в първия ден от плаването);
- 24-часово обслужване от персонален иконом;
- Хранене на борда на кораба;
- Обслужване по стайте 24 часа в денонощието ;
- Някои напитки - питейна вода /небутилирана/, кафе и чай;
- Приоритетна регистрация (чекиране) в първия ден на круиза;
- Ежедневно почистване на каютите;
- Безплатни шоу програми всяка вечер от плаването ви и всекидневна програма от дейности;
- Ползване на общите басейни и джакузита;
- Достъп до общите спортни зали и съоръжения на открито;
- Безплатен достъп до фитнес зала с панорамна гледка;
- Забавления за децата в различните възрастови детски клубове, някои допълнителни занимания за деца се заплащат;

Апартаментите от категория S1 и S2 са разположени на палуби 6, 7, 8, 9, 10, 11 и 12.



Снимката е илюстративна и не гарантира изгледа, обзавеждането и разположението на резервираната от вас каюта.

CELEBRITY SUITE - ГОЛЯМ АПАРТАМЕНТ – КАТЕГОРИЯ CS

Освен суперлюксово обзавеждане, гостите в Celebrity Suite се ползват и с ексклузивни привилегии:

- Просторни апартаменти с балкон, оборудвани с всякакви удобства, приблизителна площ около 43.39 м2. и балкон с площ 7.3 кв.м.;
- Каютата е оборудвана с двойно легло със специален матрак, плюшени възглавници и чаршафи от египетски памук;
- Каютата разполага с климатик, просторен гардероб, баня с душ кабина с хидромасажен душ и вана, плоскоекранен интерактивен телевизор, телефон, безжичен интернет достъп (срещу заплащане), мини бар, сейф, сешоар, кърт с маса и диван
- Посрещане с шампанско, свежи цветя и плодове;
- Приоритетно качване на борда и доставяне на багажа в каютите с предимство (в първия ден от плаването);
- 24-часово обслужване от персонален иконом;
- Хранене на борда на кораба;
- Обслужване по стайте 24 часа в денонощието ;
- Някои напитки - питейна вода /небутилирана/, кафе и чай;
- Приоритетна регистрация (чекиране) в първия ден на круиза;
- Ежедневно почистване на каютите;
- Безплатни шоу програми всяка вечер от плаването ви и всекидневна програма от дейности;
- Ползване на общите басейни и джакузита;
- Достъп до общите спортни зали и съоръжения на открито;
- Безплатен достъп до фитнес зала с панорамна гледка;
- Забавления за децата в различните възрастови детски клубове, някои допълнителни занимания за деца се заплащат;



Снимката е илюстративна и не гарантира изгледа, обзавеждането и разположението на резервираната от вас каюта.

ROYAL SUITE - КРАЛСКИ АПАРТАМЕНТ – КАТЕГОРИЯ RS

Един от най-люксовите апартаменти на борда. Той разполага с балкон с джакузи и шезлонги, всекидневна и трапезария, стая-гардероб, баня с масажна вана, два телевизора с DVD система. Спалнята в кралските апартаменти е отделна стая, оборудвана с двойно легло със специален матрак, плюшени възглавници и чаршафи от египетски памук и тоалетка с огледало.

Освен суперлюксово обзавеждане, гостите в Royal Suite каюти се ползват и с ексклузивни привилегии:

- Люксови апартаменти с балкон, оборудвани с всякакви удобства, приблизителна площ около 49.98 м2; балкон: 18.12 м2;
- Каютата е оборудвана с двойно легло със специален матрак, плюшени възглавници и чаршафи от египетски памук;
- Каютата разполага с климатик, просторен гардероб, баня с душ кабина с хидромасажен душ и вана, интерактивна телевизия, телефон, безжичен интернет достъп (срещу заплащане), мини бар, сейф, сешоар, кът с маса и диван
- Посрещане с шампанско, свежи цветя и плодове;
- Приоритетно качване на борда и доставяне на багажа в каютите с предимство (в първия ден от плаването);
- 24-часово обслужване от персонален иконом;
- Хранене на борда на кораба;
- Обслужване по стаите 24 часа в денонощието ;
- Някои напитки - питейна вода /небутилирана/, кафе и чай;
- Приоритетна регистрация (чекиране) в първия ден на круиза;
- Ежедневно почистване на каютите;
- Безплатни шоу програми всяка вечер от плаването ви и всекидневна програма от дейности;
- Ползване на общите басейни и джакузита;
- Достъп до общите спортни зали и съоръжения на открито;
- Безплатен достъп до фитнес зала с панорамна гледка;
- Забавления за децата в различните възрастови детски клубове, някои допълнителни занимания за деца се заплащат;



Снимката е илюстративна и не гарантира изгледа, обзавеждането и разположението на резервираната от вас каюта.

PENTHOUSE SUITE - СУПЕР-ЛЮКСОВ АПАРТАМЕНТ – КАТЕГОРИЯ PS

Един от най-люксовите апартаменти на борда. Той разполага с балкон с джакузи и шезлонги, всекидневна и трапезария, стая-гардероб, баня с масажна вана, два телевизора с DVD система. Спалнята в кралските апартаменти е отделна стая, оборудвана с двойно легло със специален матрак, плюшени възглавници и чаршафи от египетски памук и тоалетка с огледало.

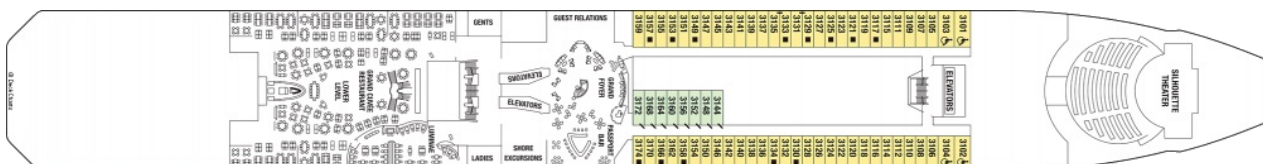
Освен суперлюксово обзавеждане, гостите в Penthouse Suite каюти се ползват и с ексклузивни привилегии:

- Люксови апартаменти с балкон, оборудвани с всякакви удобства, приблизителна площ около 120 кв.м.и балкон с площ 36 кв.м.;
- Каютата е оборудвана с двойно легло със специален матрак, плюшени възглавници и чаршафи от египетски памук;
- Каютата разполага с климатик, просторен гардероб, баня с душ кабина с хидромасажен душ и вана, интерактивна телевизия, телефон, безжичен интернет достъп (срещу заплащане), мини бар, сейф, сешоар, кът с маса и диван. Спалнята и холът в тези апартаменти са разделени по-отчетливо, има два телевизора - един в спалнята и един 52-инчов в хола, който е част от съраунд системата;
- Посрещане с шампанско, свежи цветя и плодове;
- Приоритетно качване на борда и доставяне на багажа в каютите с предимство (в първия ден от плаването);
- 24-часово обслужване от персонален иконом;
- Хранене на борда на кораба;
- Обслужване по стаите 24 часа в денонощието ;
- Някои напитки - питейна вода /небутилирана/, кафе и чай;
- Приоритетна регистрация (чекиране) в първия ден на круиза;
- Ежедневно почистване на каютите;
- Безплатни шоу програми всяка вечер от плаването ви и всекидневна програма от дейности;
- Ползване на общите басейни и джакузита;
- Достъп до общите спортни зали и съоръжения на открито;
- Безплатен достъп до фитнес зала с панорамна гледка;
- Забавления за децата в различните възрастови детски клубове, някои допълнителни занимания за деца се заплащат;

Апартаментите от категория RS са разположени на палуби 10 и 11

Палуби

Палуба 3



A detailed floor plan of the MGM Grand Hotel & Casino. The plan shows a large, rectangular building with a central corridor. On the left side, there are several large gaming areas labeled 'GAMING' and 'CASINO'. In the center, there are several theaters and performance venues, including 'MGM GRAND THEATRE', 'MGM GRAND MUSIC HALL', and 'MGM GRAND GARDENS'. To the right, there are more gaming areas and a large section labeled 'CELEBRITY CENTRAL'. The plan also shows various rooms, including 'HOTEL ROOMS', 'SUITES', and 'CONFERENCES'. The overall layout is complex and detailed, showing the extensive facilities of the MGM Grand.

[illegible]

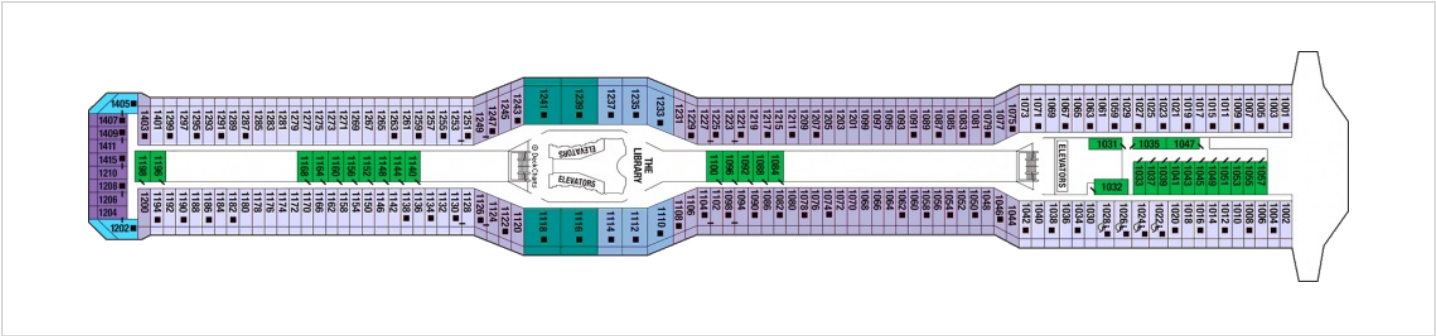
The floor plan of the 10th floor of the Raffles Hotel, Singapore, is a symmetrical layout centered around a main corridor. The central area is labeled "THE Raffles Hotel" and "ELEVATORS". The plan is color-coded: pink for standard rooms, yellow for suites, and blue for executive rooms. The layout is symmetrical around the central corridor.

Room Numbers and Types:

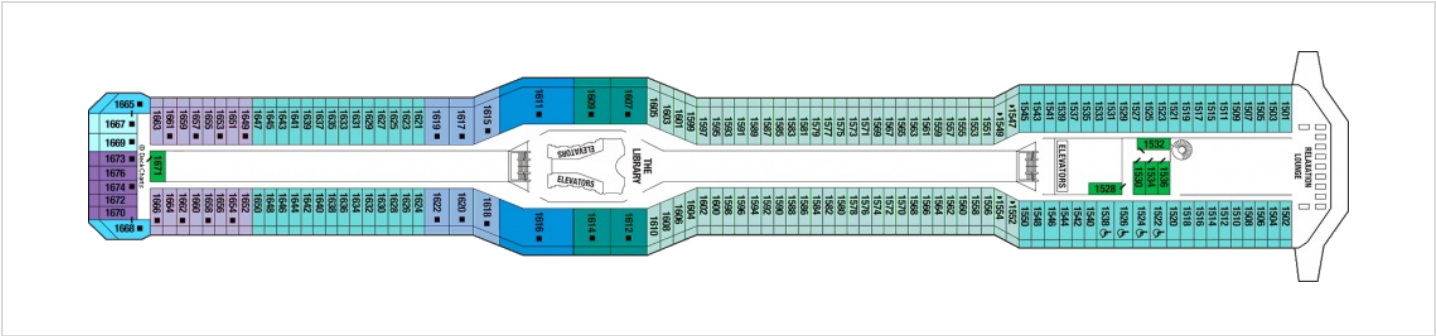
- Standard Rooms (Pink):** 1001, 1002, 1003, 1004, 1005, 1006, 1007, 1008, 1009, 1010, 1011, 1012, 1013, 1014, 1015, 1016, 1017, 1018, 1019, 1020, 1021, 1022, 1023, 1024, 1025, 1026, 1027, 1028, 1029, 1030, 1031, 1032, 1033, 1034, 1035, 1036, 1037, 1038, 1039, 1040, 1041, 1042, 1043, 1044, 1045, 1046, 1047, 1048, 1049, 1050, 1051, 1052, 1053, 1054, 1055, 1056, 1057, 1058, 1059, 1060, 1061, 1062, 1063, 1064, 1065, 1066, 1067, 1068, 1069, 1070, 1071, 1072, 1073, 1074, 1075, 1076, 1077, 1078, 1079, 1080, 1081, 1082, 1083, 1084, 1085, 1086, 1087, 1088, 1089, 1090, 1091, 1092, 1093, 1094, 1095, 1096, 1097, 1098, 1099, 1100, 1101, 1102, 1103, 1104, 1105, 1106, 1107, 1108, 1109, 1110, 1111, 1112, 1113, 1114, 1115, 1116, 1117, 1118, 1119, 1120, 1121, 1122, 1123, 1124, 1125, 1126, 1127, 1128, 1129, 1130, 1131, 1132, 1133, 1134, 1135, 1136, 1137, 1138, 1139, 1140, 1141, 1142, 1143, 1144, 1145, 1146, 1147, 1148, 1149, 1150, 1151, 1152, 1153, 1154, 1155, 1156, 1157, 1158, 1159, 1160, 1161, 1162, 1163, 1164, 1165, 1166, 1167, 1168, 1169, 1170, 1171, 1172, 1173, 1174, 1175, 1176, 1177, 1178, 1179, 1180, 1181, 1182, 1183, 1184, 1185, 1186, 1187, 1188, 1189, 1190, 1191, 1192, 1193, 1194, 1195, 1196, 1197, 1198, 1199, 1200, 1201, 1202, 1203, 1204, 1205, 1206, 1207, 1208, 1209, 1210, 1211, 1212, 1213, 1214, 1215, 1216, 1217, 1218, 1219, 1220, 1221, 1222, 1223, 1224, 1225, 1226, 1227, 1228, 1229, 1230, 1231, 1232, 1233, 1234, 1235, 1236, 1237, 1238, 1239, 1240, 1241, 1242, 1243, 1244, 1245, 1246, 1247, 1248, 1249, 1250, 1251, 1252, 1253, 1254, 1255, 1256, 1257, 1258, 1259, 1260, 1261, 1262, 1263, 1264, 1265, 1266, 1267, 1268, 1269, 1270, 1271, 1272, 1273, 1274, 1275, 1276, 1277, 1278, 1279, 1280, 1281, 1282, 1283, 1284, 1285, 1286, 1287, 1288, 1289, 1290, 1291, 1292, 1293, 1294, 1295, 1296, 1297, 1298, 1299, 1300, 1301, 1302, 1303, 1304, 1305, 1306, 1307, 1308, 1309, 1310, 1311, 1312, 1313, 1314, 1315, 1316, 1317, 1318, 1319, 1320, 1321, 1322, 1323, 1324, 1325, 1326, 1327, 1328, 1329, 1330, 1331, 1332, 1333, 1334, 1335, 1336, 1337, 1338, 1339, 1340, 1341, 1342, 1343, 1344, 1345, 1346, 1347, 1348, 1349, 1350, 1351, 1352, 1353, 1354, 1355, 1356, 1357, 1358, 1359, 1360, 1361, 1362, 1363, 1364, 1365, 1366, 1367, 1368, 1369, 1370, 1371, 1372, 1373, 1374, 1375, 1376, 1377, 1378, 1379, 1380, 1381, 1382, 1383, 1384, 1385, 1386, 1387, 1388, 1389, 1390, 1391, 1392, 1393, 1394, 1395, 1396, 1397, 1398, 1399, 1400, 1401, 1402, 1403, 1404, 1405, 1406, 1407, 1408, 1409, 1410, 1411, 1412, 1413, 1414, 1415, 1416, 1417, 1418, 1419, 1420, 1421, 1422, 1423, 1424, 1425, 1426, 1427, 1428, 1429, 1430, 1431, 1432, 1433, 1434, 1435, 1436, 1437, 1438, 1439, 1440, 1441, 1442, 1443, 1444, 1445, 1446, 1447, 1448, 1449, 1450, 1451, 1452, 1453, 1454, 1455, 1456, 1457, 1458, 1459, 1460, 1461, 1462, 1463, 1464, 1465, 1466, 1467, 1468, 1469, 1470, 1471, 1472, 1473, 1474, 1475, 1476, 1477, 1478, 1479, 1480, 1481, 1482, 1483, 1484, 1485, 1486, 1487, 1488, 1489, 1490, 1491, 1492, 1493, 1494, 1495, 1496, 1497, 1498, 1499, 1500, 1501, 1502, 1503, 1504, 1505, 1506, 1507, 1508, 1509, 1510, 1511, 1512, 1513, 1514, 1515, 1516, 1517, 1518, 1519, 1520, 1521, 1522, 1523, 1524, 1525, 1526, 1527, 1528, 1529, 1530, 1531, 1532, 1533, 1534, 1535, 1536, 1537, 1538, 1539, 1540, 1541, 1542, 1543, 1544, 1545, 1546, 1547, 1548, 1549, 1550, 1551, 1552, 1553, 1554, 1555, 1556, 1557, 1558, 1559, 1560, 1561, 1562, 1563, 1564, 1565, 1566, 1567, 1568, 1569, 1570, 1571, 1572, 1573, 1574, 1575, 1576, 1577, 1578, 1579, 1580, 1581, 1582, 1583, 1584, 1585, 1586, 1587, 1588, 1589, 1590, 1591, 1592, 1593, 1594, 1595, 1596, 1597, 1598, 1599, 1600, 1601, 1602, 1603, 1604, 1605, 1606, 1607, 1608, 1609, 1610, 1611, 1612, 1613, 1614, 1615, 1616, 1617, 1618, 1619, 1620, 1621, 1622, 1623, 1624, 1625, 1626, 1627, 1628, 1629, 1630, 1631, 1632, 1633, 1634, 1635, 1636, 1637, 1638, 1639, 1640, 1641, 1642, 1643, 1644, 1645, 1646, 1647, 1648, 1649, 165

The floor plan shows a symmetrical layout with a central corridor. On the left side, there are several offices (pink) and a common area (yellow). The central corridor contains elevators and stairs. On the right side, there are more offices (pink) and a common area (yellow). The plan also shows a 'Cafe' area and a 'Kitchen' area.

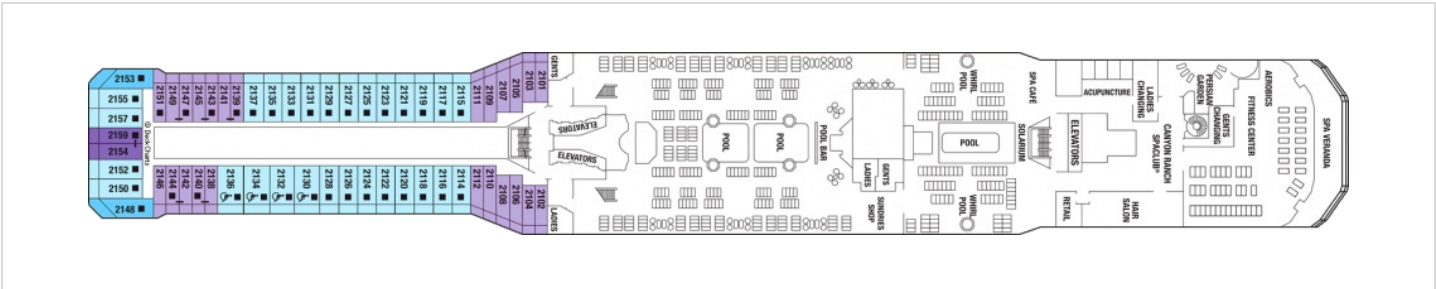
Палуба 10



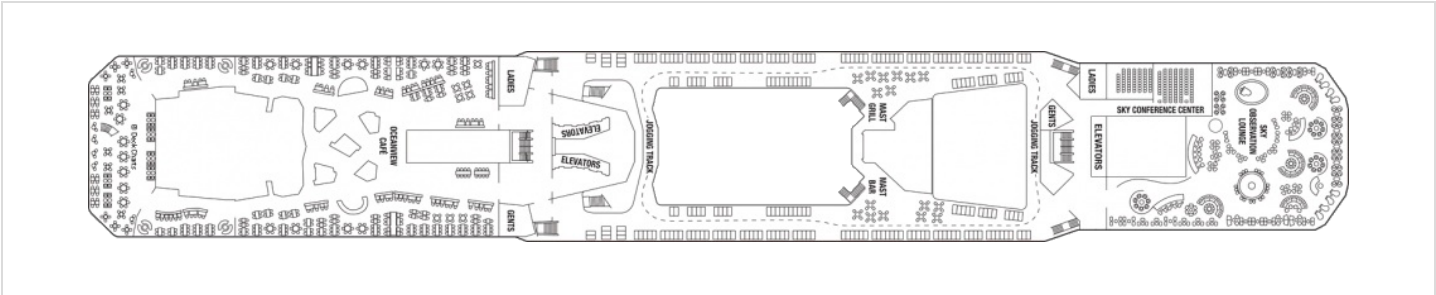
Палуба 11



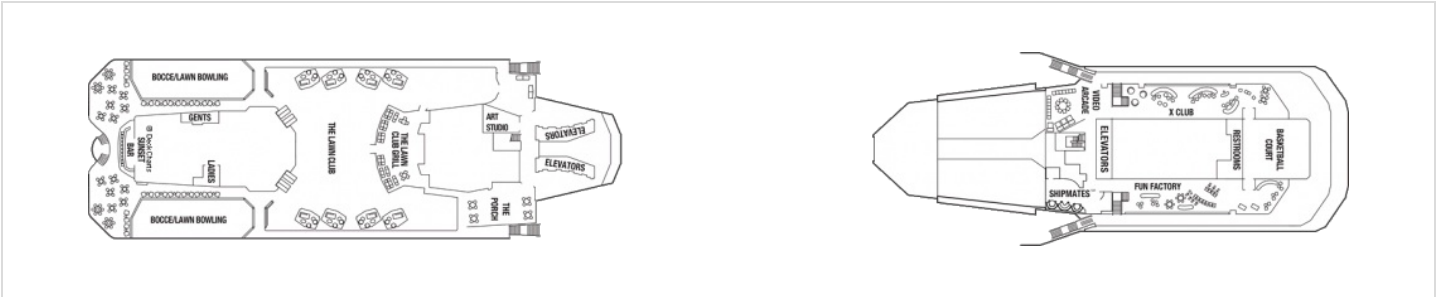
Палуба 12



Палуба 14



Палуба 15



Палуба 16



