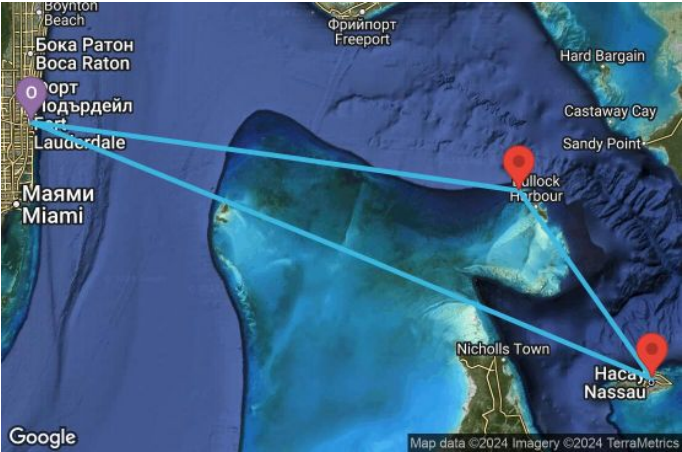


4 дни САЩ, Бахамските острови - 4ВН298



Картата е само за обща ориентация. Координатите са приблизителни и не целят да покажат точната локация на кораба.

Легенда: "А" - начална точка; "В" - крайна точка; "О" - начална и крайна точка

ЦЕНИ

Това са най-ниските цени за посочените дати на отплаване и тип каюти. Посочените цени са на човек при двама възрастни в каюта. При обявени промоции и намаления, цените са показани с вече калкулираната отстъпка. Изберете дата на отплаване, за да преминете на следващ екран, където ще може да проверите крайната цена за всички пасажери и да изпратите запитване.

Дата	Тип оферта	без прозорец	с прозорец	с балкон	апартамент
14.07.2025	Стандартна цена ⓘ	€ 1237	€ 1412	-	-
11.08.2025	Стандартна цена ⓘ	€ 595	€ 576	€ 713	€ 1366
15.09.2025	All Inclusive Promo ⓘ	€ 496	€ 545	€ 681	-
	Стандартна цена ⓘ	€ 496	€ 545	€ 681	€ 1400

Маршрут

	ДЕН	ТОЧКА	ДЪРЖАВА	ПРИСТИГАНЕ	ТРЪГВАНЕ
🚢➡️	1	Порт Евърглейдс (Флорида) ▼	САЩ	-	16:00
➡️🚢➡️	2	В открито море ▼		-	-
➡️🚢➡️	3	Насау ▼	Бахамските острови	08:00	16:00
➡️🚢➡️	4	Кококей ▼	Бахамските острови	07:00	17:00
➡️🚢➡️	5	Порт Евърглейдс (Флорида) ▼	САЩ	07:00	-

Какво включва цената?

Цената включва:

Всички цени, посочени към маршрутите на Royal Caribbean са в EUR (евро) за човек, настанен в двойна каюта от избраната категория за целия круиз и включват:

- пристанищни такси във всички точки от маршрута;
- настаняване в избраната каюта за периода на целия круиз;
- хранене на борда на кораба - 24-часов непрекъснат режим
- 24-часов румсьорвис в каютите;
- някои напитки - питейна вода /небутилирана/, кафе и чай;
- ежедневно почистване на каютите;
- разнообразни дневни и вечерни развлечения на борда на кораба;
- ползване на откритите басейни, шезлонги и джакузи, плажни хавлии;
- детска градина и тинейджърски клуб (ежедневни занимания за деца от общо 4 възрастови групи);
- ползване на фитнес център

Цената не включва:

- транспорт от и до началното/крайно пристанище;
- междинни нощувки, ако се налагат - може да се резервират в офисите на USIT COLOURS;
- брегови екскурзии в отделните точки от маршрута (закупуват се на борда на кораба);
- такси обслужване и парични благодарности към персонала. Таксите за обслужване се начисляват автоматично в бордната сметка на пасажерите и се заплащат в края на пътуването на борда на круизния кораб;
- \$18.50 на човек, на ден, за всички пасажери, настанени в стандартни каюти
- \$21.00 на човек, на ден, за всички пасажери, настанени в апартаменти
- напитките, закупувани от баровете на кораба, напитките в минибара в каютата; напитките, поръчвани чрез румсьорвиса;

Изтеглете видовете пакети напитки тук!

- такса резервация на човек за следните специализирани ресторанти: азиатски, френски, италиански, латино-ресторанти; суши бар; тепаняки – японска кухня; стекхаус. Храната в основното менюто на съответния ресторант НЕ се заплаща допълнително. В случай на екстри – цените за тях са изрично посочени в менюто;
- всякакви услуги с индивидуален характер;
- телефония и интернет;
- услугите на SPA и бизнес центъра, фризьорския салон, фотографското ателие, лекарския кабинет, пране и гладене, baby-sitting, казиното;
- Медицинска застраховка "Помощ при пътуване в чужбина" - препоръчителна, може да се закупи във всеки офис на агенцията; По желание може да сключите и допълнителна застраховка "Отмяна на пътуването". Застраховката се сключва в деня на подписване на договора за круизно пътуване само при условие, че е извършено плащане (частично или пълно) и до началната дата на пътуването остават не по-малко от 15 дни. Повече информация може да получите в офисите на агенцията.

Круизната компания запазва правото си да изиска заплащането на допълнителна такса гориво, включително и за вече потвърдени резервации, в случай на значителна промяна на цените на петрола.

Ред и начин на плащане:

- При подаването на онлайн заявката за резервация, съответно при сключването на договор за круизно пътуване в офис на ЮЗИТ Калърс съгласно т. 11, ЮЗИТ Калърс обикновено изисква заплащане на депозит в следните размери:
- За круизи с продължителност до 5 нощувки – левовата равностойност на € 100 на човек;
- За круизи с продължителност между 6 и 9 нощувки – левовата равностойност на € 200 на човек;
- За круизи с продължителност 10 и 14 нощувки – левовата равностойност на € 360 на човек;
- За круизи с продължителност над 15 и повече нощувки – левовата равностойност на € 490 на човек;
- Потребителят е длъжен да заплати останалата част от цената на круизното пътуване не по-късно от 50 дни преди началната дата на пътуването.
- Плащането може да се извърши в брой или с дебитна/кредитна карта в офис на агенцията или по банков път на посочените в потвърждението/договора банкови сметки.

Анулационни условия:

Неустойки в случай на анулация от страна на клиент - спрямо стандартните условия на круизната компания:

Круизи с продължителност до 5 нощувки:

- При оставащи между 89 и 50 дни преди отплаване – € 100 на човек;
- Между 49 и 31 дни преди отплаване – 50% от стойността на круиза;
- Между 30 и 15 дни преди отплаване – 75% от стойността на круиза;
- 14 или по-малко дни преди отплаване – удържа се 100% от сумата, заплатена за на круиза;

За круизи с продължителност между 5 и 14 нощувки:

- При оставащи между 89 и 50 дни преди отплаване – € 200 на човек;
- Между 49 и 31 дни преди отплаване – 50% от стойността на круиза;
- Между 30 и 15 дни преди отплаване – 75% от стойността на круиза;
- 14 или по-малко дни преди отплаване – удържа се 100% от сумата, заплатена за на круиза;

За круизи с продължителност над 15 нощувки:

- При оставащи между 89 и 50 дни преди отплаване – € 490 на човек;
- Между 49 и 31 дни преди отплаване – 50% от стойността на круиза;
- Между 30 и 15 дни преди отплаване – 75% от стойността на круиза;
- 14 или по-малко дни преди отплаване – удържа се 100% от сумата, заплатена за на круиза;

За празнични круизи (за Коледа и Нова година) с продължителност до 5 нощувки:

- При оставащи между 89 и 60 дни преди отплаване - € 200 на човек или стойността на платения депозит;
- Между 49 и 31 дни преди отплаване – 50% от стойността на круиза;
- Между 30 и 15 дни преди отплаване – 75% от стойността на круиза;

- 14 или по-малко дни преди отплаване – удържа се 100% от сумата, заплатена за на круиза;

За празнични круизи (за Коледа и Нова година) с продължителност над 5 нощувки:

- При оставащи между 89 и 50 дни преди отплаване – € 490 на човек;
- Между 49 и 31 дни преди отплаване – 50% от стойността на круиза;
- Между 30 и 15 дни преди отплаване – 75% от стойността на круиза;
- 14 или по-малко дни преди отплаване – удържа се 100% от сумата, заплатена за на круиза;

Допълнителни условия и информация:

- Цените в български лева се изчисляват по обменен курс 1.96 BGN за 1 EUR.
- Необходими документи за пътуване: валиден **международен паспорт**, изтичащ след не по-малко от 6 месеца от датата на приключване на пътуването.
- Необходимо е издаване на предварителна виза за български граждани ако по маршрута имате посещение на някоя от следните държави: **Австралия, САЩ, Индия, Канада, Намибия, ЮАР, Мозамбик, Тайланд, Куба, Пуерто Рико** и др.
- Виза на място може да си издаде при посещение на някоя от следните държави: **Бахрейн, Виетнам, Египет, Индонезия, Йордания, Камбоджа, Мадагаскар, Папуа Нова Гвинея, Ямайка.**
Русия - при круизно пътуване с посещение на Санкт Петербург е необходимо предварително издаване на електронна виза.

Повече информация относно визовите изисквания за български граждани можете да получите на сайта на Министерството на външните работи на Република България или просто ни попитайте.

Чуждестранни граждани, може да проверят визовите изисквания, валидни за техните държави на страниците на техните консулски отдели, външно министерство или съответните служби.

Кораб

JEWEL of the Seas ⚓⚓⚓⚓⚓





ТЕХНИЧЕСКА ИНФОРМАЦИЯ

Брой пътници: 2112

Последна година на реновация: -

Полезен обем: 90090.00

Дължина: 293.00

Електрическо напрежение: 110/220

Брой екипаж: 859

Година на пускане на вода: 2004

Ширина: 32.00

Скорост: 22.00



ЗА КОРАБА

JEWEL of the Seas - последният от четирите кораба от клас Radiance е на вода от 2004 година. Със своите 90 000 тона плаващият хотел предлага достатъчно място за най-новите въведения на **Royal Caribbean** като стена за скално катерене, красив басейн с пространство за слънчеви бани, просторна аква зона за деца Adventure Ocean и два нови, много приятни специализирани ресторанта. В същото време дизайна и разпределението на борда са толкова добри, че трудно някой може да си представи, че корабът може да превозва над 2100 гости и над 800 души персонал.

JEWEL е прекрасен кораб с акценти от тъмно дърво и стъкло в интериора, а арт колекцията в общите части е на морска тематика без да е натрапчива.

Каюти



ГАСТРОНОМИЯ



Основни ресторанти

Основният ресторант **Tides Dining Room** е на две нива, добре декориран и с приглушена "лунна" светлина, но по-важни тук са храната и обслужването - и двете на много високо ниво. Заведението е отворено всеки ден за закуска без предварително фиксирано време. За вечеря възможностите са три - ранна, късна или My Time Dining - възможност гостите да избират сами времето за вечеря. Третият вариант е много удобен, но изисква предплащане на задължителните Такси обслужване.

Бюфети

Windjammer Cafe е бюфетът на кораба и е с работно време: закуска от 07:00 до 11:00, обяд от 11:30 до 14:30 и вечеря от 18:30 до 21:30. През останалото време заведението е затворено. Бюфетът е разделен на няколко секции включващи горещи ястия, салатен бар, паста бар и десерти. Бюфетът е доста луксозен за подобен тип заведение и разполага с много приятна полузакрита част. Закуската и бядът са типични за круизите, а вечерята е стандартна като често включва част от менюто, което се предлага в основния ресторант.

Пицарията и **Seaview Cafe** със сандвичи и супи са другите места, където гостите на кораба могат да хапнат в непринудена обстановка и всичко, което поръчат е включено в цената на круиза.

Специализирани ресторанти

Chops Grille steakhouse и италианският **Portofino** са местата, където срещу неголяма сума гостите могат да си поръчат всичко от менюто - от предястието до десерта.



БАРОВЕ И ЗАВЕДЕНИЯ

Royal Caribbean не страдат от липса на забавления независимо дали е през деня или вечерта. През деня (най-вече, когато корабът е в открито море) опциите са бинго, уроци по танци, най-различни състезания. Вечерите обаче са като истински цирк. Веднага след вечеря започва Бродуей шоу в театър Coral, където добре подготвен ансамбъл танцува и изпълнява хитови песни. След това може да се гледа филм или да се вземе участие в състезанието Борбата между половете. Някои от вечерите в Safari Lounge има и Караоке.

И все пак, вечер, истинският екшън е в баровете. На "върха" на кораба се намира фънки бара **Vortex Disco**, който се върти около оста си: мястото наистина е най-горещата точка късно през нощта. Отново по високите палуби се намира **Hollywood Odyssey** - уютно заведение, любими място на пушачите. Преди и след вечеря баровете около атриума са доста оживени - най-вече Лобито и **Champagne bar**. Други добре посещавани заведения са Казиното (разрешено е пушенето) и **Pit Stop** - спортния бар.



УСЛУГИ НА БОРДА



Гостите на **JEWEL of the Seas** откриват на борда **VitalitySM Spa** с богато меню от процедури, сауна и други парни бани. Важен елемент са трите джакузита и зоната за препичане на слънце предназначена само възрастни.

Активните забавления включват стена за скално катерене, мини голф, баскетболно игрище, пътека за джогинг и аркадни видео игри.

За по-младите и най-малките круизната компания предлага аква забавления **Adventure Ocean**, програмите **Royal Babies** и **Royal Tots** специално подготвени със забавления и продукти на **Fisher Price**. Отделен и детски басейн с водна пързалка, детска дискотека, а аниматорите организират множество семейни занимания насочени основно към вълненията на децата.

Каюти

OCEAN VIEW BALCONY - КАЮТА С БАЛКОН - КАТЕГОРИЯ 5D

INTERIOR - ВЪТРЕШНА КАЮТА - КАТЕГОРИЯ 1V

OCEAN VIEW BALCONY - КАЮТА С БАЛКОН - КАТЕГОРИЯ 2D

OCEAN VIEW BALCONY - КАЮТА С БАЛКОН - КАТЕГОРИЯ 3D

OCEAN VIEW - ВЪНШНА КАЮТА - КАТЕГОРИЯ 3N

INTERIOR - ВЪТРЕШНА КАЮТА - КАТЕГОРИЯ 3V

OCEAN VIEW BALCONY - КАЮТА С БАЛКОН - КАТЕГОРИЯ 4D

SPACIOUS OCEAN VIEW - ГОЛЯМА КАЮТА С ПРОЗОРЕЦ - КАТЕГОРИИ 4M

OCEAN VIEW - ВЪНШНА КАЮТА - КАТЕГОРИЯ 4N

OCEAN VIEW - КАЮТА С ПРОЗОРЕЦ - КАТЕГОРИЯ 1N

CONNECTING OCEANVIEW BALCONY - БАЛКОНСКИ КАЮТИ С ВЪТРЕШНА ВРЪЗКА - КАТЕГОРИЯ СВ

CONNECTING OCEANVIEW - ВЪНШНИ КАЮТИ С ВЪТРЕШНА ВРЪЗКА - КАТЕГОРИЯ СО

OWNER'S SUITE - 2 BEDROOM - КАТЕГОРИЯ ОТ

SPA FWD AND AFT - АПАРТАМЕНТ - КАТЕГОРИЯ S4

SPA LARGE BALCONY CABIN - АПАРТАМЕНТ - КАТЕГОРИЯ SB

DELUXE/SUITE GUARANTEE - АПАРТАМЕНТ - WS

OCEAN VIEW BALCONY GUARANTEE - КАЮТА С БАЛКОН - XB

SPA GUARANTEE - АПАРТАМЕНТ - XS

OCEAN VIEW BALCONY - КАЮТА С БАЛКОН - КАТЕГОРИЯ 1D

SPACIOUS OCEAN VIEW BALCONY - КАЮТА С БАЛКОН - КАТЕГОРИЯ 1B



Снимката е илюстративна и не гарантира изгледа, обзавеждането и разположението на резервираната от вас каюта.

INSIDE GUARANTEE INTERIOR – КАТЕГОРИЯ ZI

Категория вътрешна каюта, която не позволява избор на местоположение и номер на каютата. Гарантирано каютите от тази категория са оборудвани с две единични легла, които по заявка се събират в двойна спалня, луксозно спално бельо, баня с душ кабина и тоалетна, кът с мека мебел, гардероб, минибар, тоалетка с огледало, телевизор, минисейф, радио, телефон и сешоар.

Площ: от 14.12 кв. м. – 15.07 кв. м

Разположение: определя се на по-късен етап



Снимката е илюстративна и не гарантира изгледа, обзавеждането и разположението на резервираната от вас каюта.

STUDIO INTERIOR - СТУДИО КАТЕГОРИЯ 2W

Вътршените каюти от тези категории са с размери 15 кв.м. и са обзаведени с две легла, които могат да бъдат събрани на спалня, зона за почивка, тоалетка. Всички каюти и апартаменти разполагат с баня, гардероб, сешоар, телевизор, радио и телефон.



Снимката е илюстративна и не гарантира изгледа, обзавеждането и разположението на резервираната от вас каюта.

INTERIOR - ВЪТРЕШНА КАЮТА - КАТЕГОРИЯ 2V

Вътршените каюти от тези категории са с размери 15 кв.м. и са обзаведени с две легла, които могат да бъдат събрани на спалня, зона за почивка, тоалетка. Всички каюти и апартаменти разполагат с баня, гардероб, сешоар, телевизор, радио и телефон.

Каютите от категории L, Q, N, M, K са разположени на палуби 2, 3, 4, 7, 8, 9 и 10.



Снимката е илюстративна и не гарантира изгледа, обзавеждането и разположението на резервираната от вас каюта.

INTERIOR - КАТЕГОРИЯ 4V

Вътршените каюти от тези категории са с размери 15 кв.м. и са обзаведени с две легла, които могат да бъдат събрани на спалня, зона за почивка, тоалетка. Всички каюти и апартаменти разполагат с баня, гардероб, сешоар, телевизор, радио и телефон.

Каютите за хора с двигателни затруднения от категории L, Q, N, са разположени на палуби 2, 3, 4



Снимката е илюстративна и не гарантира изгледа, обзавеждането и разположението на резервираната от вас каюта.

OUTSIDE GUARANTEE - КАТЕГОРИЯ YO

Категория външна каюта, която не позволява избор на местоположение и номер на каютата. Гарантирано каютите от тази категория са оборудвани с две единични легла, които по заявка се събират в двойна спалня, луксозно спално бельо, баня с душ кабина и тоалетна, кът с мека мебел, гардероб, минибар, тоалетка с огледало, телевизор, минисейф, радио, телефон и сешоар.

Площ: 16 -17 кв. м.

Разположение: определя се на по-късен етап



Снимката е илюстративна и не гарантира изгледа, обзавеждането и разположението на резервираната от вас каюта.

OCEAN VIEW - ВЪНШНА КАЮТА - КАТЕГОРИЯ 2N

Каюта с прозорец, оборудвана с две единични легла, които по желание предварително могат да бъдат събрани в голямо двойно легло, луксозно спално бельо, баня с душ кабина и тоалетна, кът с мека мебел, гардероб, минибар, тоалетка с огледало, телевизор, минисейф, радио, сешоар и телефон.

Площ: 16.62 кв. м

Разположение: палуби 3, 7, 8, 9, 10, 11



Снимката е илюстративна и не гарантира изгледа, обзавеждането и разположението на резервираната от вас каюта.

SPACIOUS OCEAN VIEW - ГОЛЕМИ КАЮТИ С ПРОЗОРЕЦ КАТЕГОРИИ 2В

Външните каюти от тези категории са с размери 16 кв.м. и са обзаведени с две легла, които могат да бъдат събрани на спалня, зона за почивка, тоалетка. Всички каюти и апартаменти разполагат с баня, гардероб, сешоар, телевизор, радио и телефон.

Каютите от категории I, H, G, F са разположени на палуби 2, 3, 4, 7, 8

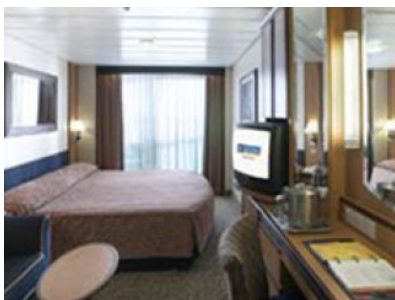


Снимката е илюстративна и не гарантира изгледа, обзавеждането и разположението на резервираната от вас каюта.

ULTRA SPACIOUS OCEAN VIEW – КАТЕГОРИЯ 1K

Външните каюти от тези категории са с размери 24.6 кв.м. и са обзаведени с две легла, които могат да бъдат събрани на спалня, разтегателно канапе/ койка, зона за почивка, тоалетка. Всички каюти и апартаменти разполагат с баня, гардероб, мини бар, сешоар, телевизор, радио и телефон.

Каютите от категории FO са разположени на палуби 7, 8, 10



Снимката е илюстративна и не гарантира изгледа, обзавеждането и разположението на резервираната от вас каюта.

SPACIOUS OCEAN VIEW BALCONY - ЛУКСОЗНИ КАЮТИ С БАЛКОН КАТЕГОРИИ 3В

Каютите с балкон от тези категории са с размери 15 кв.м. и балкон 3 кв.м. и са обзаведени с две легла, които могат да бъдат събрани на спалня, разтегателно канапе/ койка, зона за почивка, тоалетка. Всички каюти и апартаменти разполагат с баня, гардероб, мини бар, сешоар, телевизор, радио и телефон.

Каютите от категории E1, E2 и E3 са разположени на палуби 7, 8, 9, 10



Снимката е илюстративна и не гарантира изгледа, обзавеждането и разположението на резервираната от вас каюта.

SPACIOUS OCEAN VIEW BALCONY - ГОЛЕМИ КАЮТИ С БАЛКОН - КАТЕГОРИИ 4В

Каютите с балкон от тези категории са с размери 17.5 кв.м. и балкон 4.7 кв.м. и са обзаведени с две легла, които могат да бъдат събрани на спалня, зона за почивка, тоалетка. Всички каюти и апартаменти разполагат с баня, гардероб, мини бар, сешоар, телевизор, радио и телефон.

Каютите от категории D1 и D2 са разположени на палуба 9



Снимката е илюстративна и не гарантира изгледа, обзавеждането и разположението на резервираната от вас каюта.

JUNIOR SUITE - МАЛЪК АПАРТАМЕНТ С БАЛКОН КАТЕГОРИЯ J3

Малките апартаменти от тази категория са с размери 26 кв.м. и балкон 6,8 кв.м. и са обзаведени с две легла, които могат да бъдат събрани на спалня, зона за почивка, тоалетка. Всички каюти и апартаменти разполагат с баня с вана, гардероб, мини бар, сешоар, телевизор, радио и телефон.

Апартаментите от категория JS са разположени на палуба 10



Снимката е илюстративна и не гарантира изгледа, обзавеждането и разположението на резервираната от вас каюта.

GRAND SUITE - 1 BEDROOM - ГОЛЯМ АПАРТАМЕНТ - КАТЕГИРИЯ GS

Големите апартаменти от тази категория са с размери 35 кв.м. и балкон 10 кв.м. и са обзаведени с две легла, които могат да бъдат събрани на спалня, зона за почивка, тоалетка. Всички каюти и апартаменти разполагат с баня с вана, гардероб, мини бар, сешоар, телевизор, радио и телефон, персонален консьерж. Апартаментите от категория GS са разположени на палуба 10

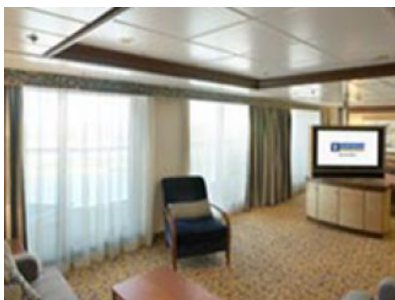


Снимката е илюстративна и не гарантира изгледа, обзавеждането и разположението на резервираната от вас каюта.

OCEANVIEW SUITE - 2 BEDROOM - КАТЕГОРИЯ VT

Апартаментите с две спални категория TS са с размери 49 кв.м. и балкон 18 кв.м. и са обзаведени с две легла във всяка стая, които могат да бъдат събрани на спалня, в едната стая има допълнителни падащи легла, всекидневна с разтегателен диван, тоалетка. Апартаментите разполагат с две бани - едната с душ кабина, другата с вана, гардероб, мини бар, сешоар, телевизор, радио и телефон, персонален консьерж. В апартамента могат да се настанят до 8 души.

Апартаментите от категория TS са разположени на палуби 7, 8, 9



Снимката е илюстративна и не гарантира изгледа, обзавеждането и разположението на резервираната от вас каюта.

OWNER'S SUITE - 1 BEDROOM - КАТЕГОРИЯ OS

Луксозните апартаменти категория OS са с размери 55 кв.м. и балкон 17 кв.м. и са обзаведени с голяма спалня, всекидневна с голям разтегателен диван, тоалетка, бани с вана, гардероб, мокър бар, сешоар, телевизор, радио и телефон, персонален консьерж.

Апартаментите от категория OS са разположени на палуба 10



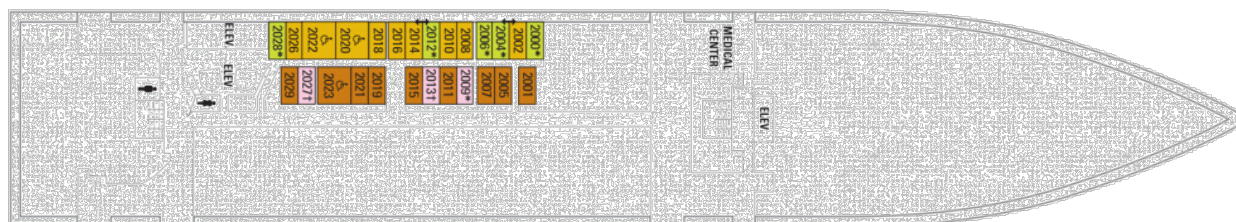
Снимката е илюстративна и не гарантира изгледа, обзавеждането и разположението на резервираната от вас каюта.

ROYAL SUITE WITH BALCONY - КРАЛСКИ АПАРТАМЕНТ - КАТЕГОРИЯ RS

Кралските апартаменти категория JS са с размери 107 кв.м. и балкон 30 кв.м. и са обзаведени с голяма спалня, всекидневна с голям разтегателен диван, джакузи, трапезария, пиано, голям LED телевизор, DVD със съхраняваща система, тоалетка, бани с вана, гардероб, мокър бар, сешоар, телевизор, радио и телефон, персонален консьерж. Апартаментите от категория RS са разположени на палуба 10

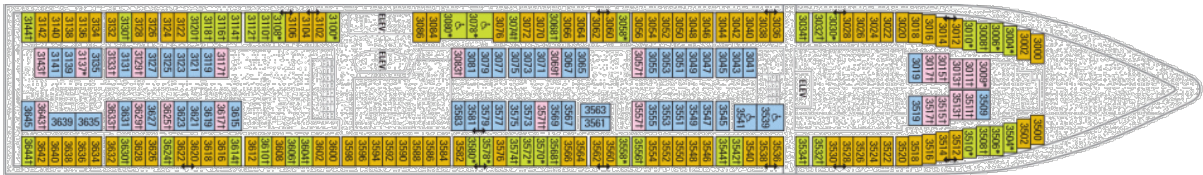
Палуби

Палуба 2



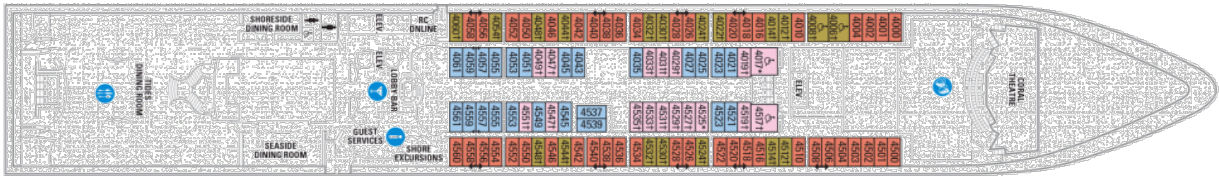
На палуба 2 са разположени Медицински център, вътрешни каюти категории L, Q, вътрешни каюти за хора с двигателни затруднения категория Q, големи външни каюти категории G, I и големи външни каюти за хора с двигателни затруднения категория I.

Палуба 3



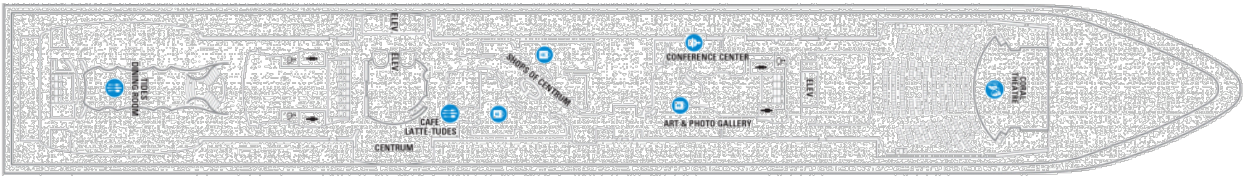
На палуба 3 са разположени вътрешни каюти категории L, N, вътрешни каюти за хора с двигателни затруднения категория N, големи външни каюти категории G, I и големи външни каюти за хора с двигателни затруднения категория I.

Палуба 4



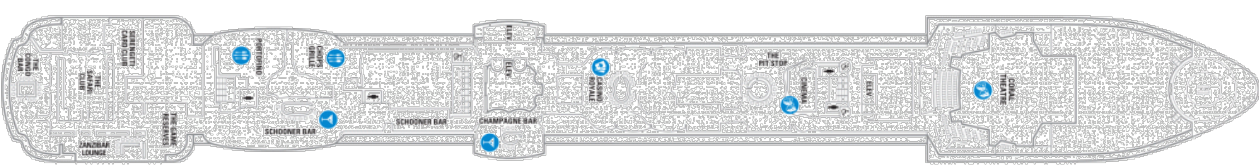
На палуба 4 са разположени основния ресторант Tides, лоби бара, бюрото за екскурзии вътрешни каюти категории L, N, вътрешни каюти за хора с двигателни затруднения категория N, големи външни каюти категории F, N и големи външни каюти за хора с двигателни затруднения категория I.

Палуба 5



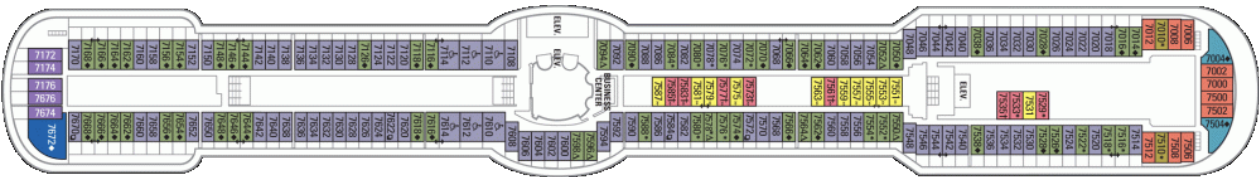
На палуба 5 са разположени второ ниво на основния ресторант Tides, cafe late, бутици, арт о фото галерия, театър Coral.

Палуба 6



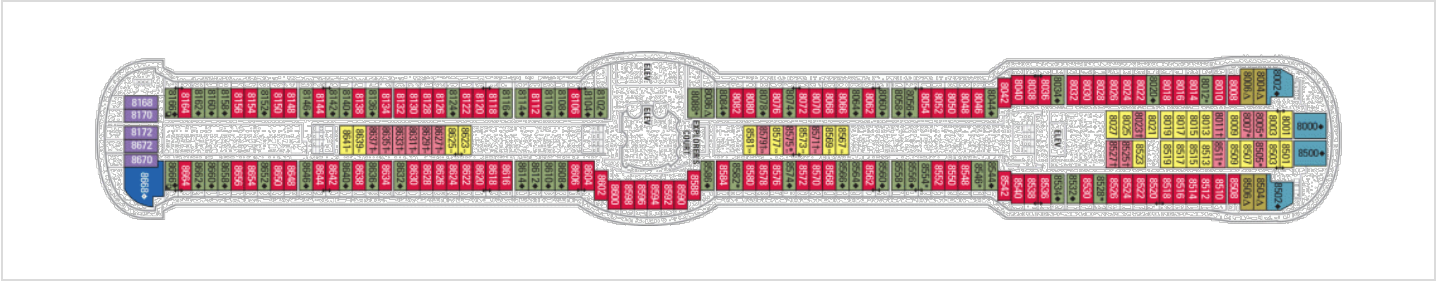
На палуба 6 са разположени Congo Bar, Safari Club, Zanzibar Lounge, Serengeti Card Club, специализираните ресторанти Chops Grill и Portofino, Schooner Bar, Champagne Bar, казино Royal, спортния бар Pit Stop, киното и етаж от тетаър Coral.

Палуба 7



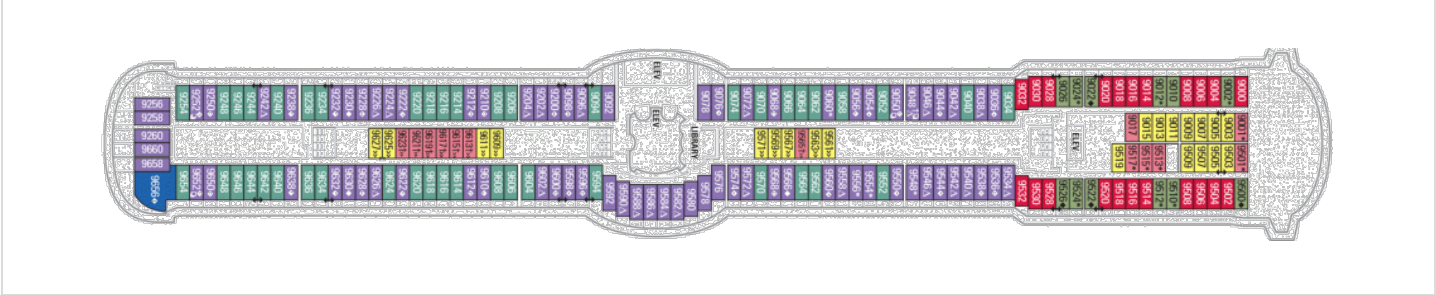
На палуба 7 са разположени вътрешни каюти категории K, M, големи външни каюти категории F, H, семейни външни каюти категория FO, луксозни каюти с балкон категории E1, E3, луксозни каюти с балкон за хора с двигателни затруднения категория E3, големи каюти с балкон категория D3, апартаменти с две спални и балкон категория TS.

Палуба 8



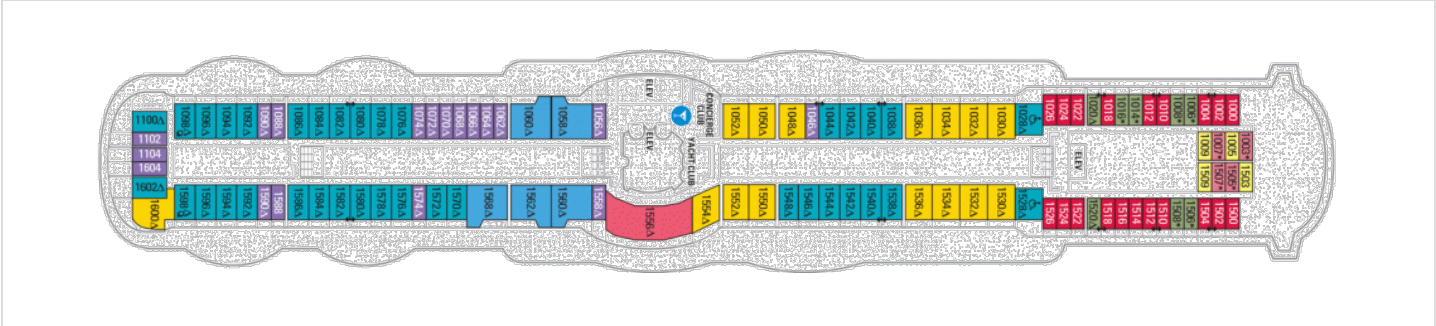
На палуба 8 са разположени вътрешни каюти категории К, М, големи външни каюти категория F, семейни външни каюти категория FO, луксозни каюти с балкон категории E1, E2, големи каюти с балкон категория D1, апартаменти с две спални и балкон категория TS.

Палуба 9



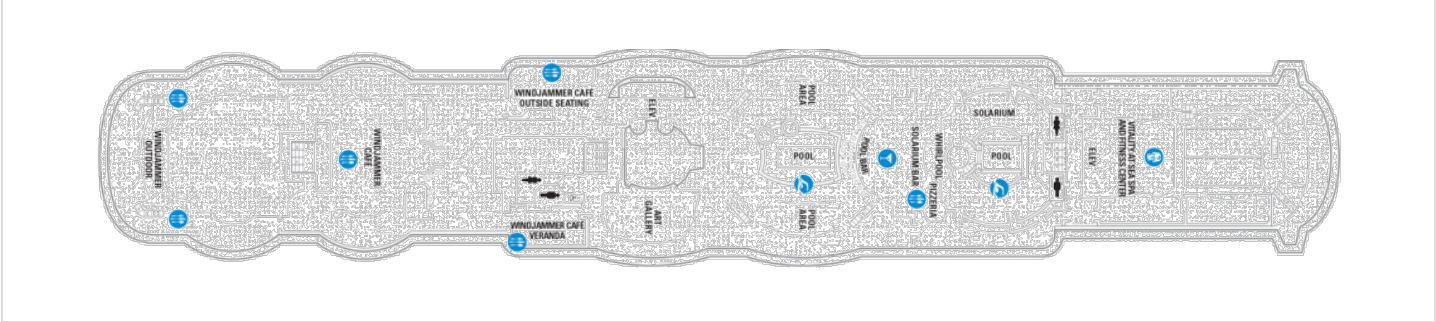
На палуба 9 са разположени библиотеката, вътрешни каюти категории К, М, луксозни каюти с балкон категории E1, E2, големи каюти с балкон категория D1,D2, апартаменти с две спални и балкон категория TS.

Палуба 10



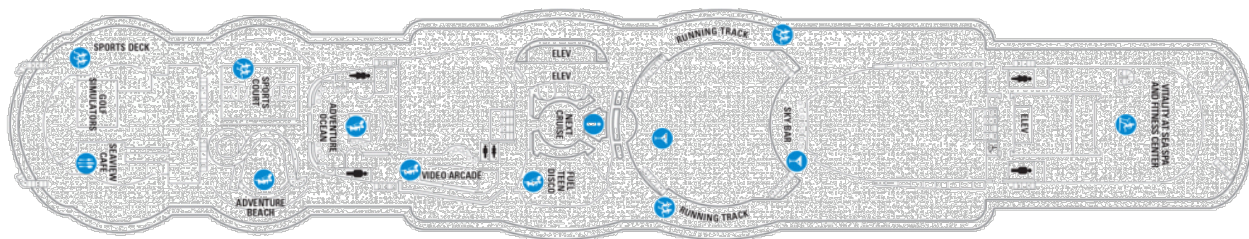
На палуба 9 са разположени вътрешни каюти категории К, М, луксозни каюти с балкон категории E1, E2, големи каюти с балкон категория D1, малки апартаменти категория JS, малки апартаменти за хора с двигателни затруднения категория JS, големи апартаменти категория GS, луксозни апартаменти категория OS, кралски апартаменти категория RS.

Палуба 11



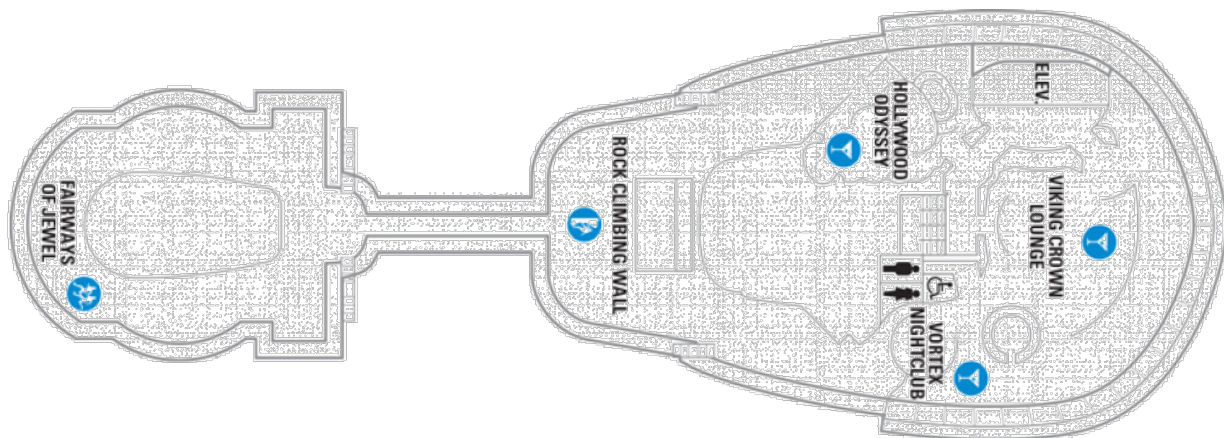
На палуба 11 са разположени СПА и фитнес центрoвете, два басейна, бар и пицария при басейните, арт галерия и Windjammer Cafe - бюфетът на кораба.

Палуба 12



На палуба 12 са разположени второ ниво на СПА и фитнес центрoвете, алеята за джогинг, Sky Bar, голф симулатор, Seaview Cafe, баскетболното игрище, залата с аркадните игри.

Палуба 13



На палуба 13 са разположени стената за скално катерене, клуб Vortex и бар Hollywood Odyssey.