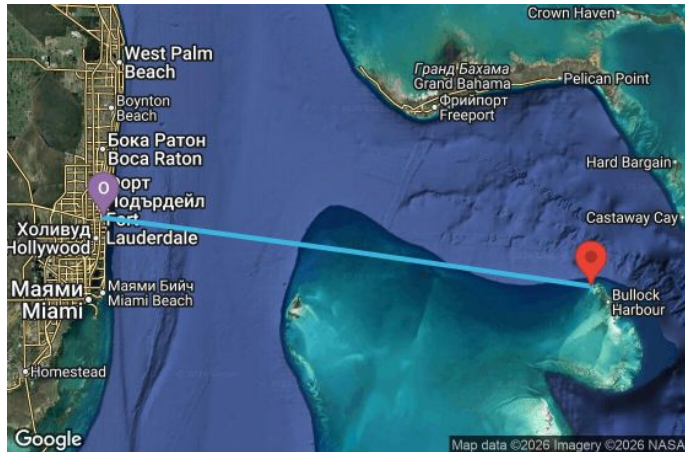


4 дни САЩ, Бахамските острови - LE4BH534



Картата е само за обща ориентация. Координатите са приблизителни и не целят да покажат точната локация на кораба.

Легенда: "А" - начална точка; "В" - крайна точка; "О" - начална и крайна точка

-9%

без прозорец 1067 ⁰⁰ € 2086 ⁸⁷ лв.	<div style="font-size: 2em; font-weight: bold; margin-bottom: 10px;">1067⁰⁰ €</div> <div style="font-size: 2em; font-weight: bold; margin-bottom: 10px;">2086⁸⁷ лв.</div> <p style="font-size: 0.8em; margin: 0;">Най-ниска цена на човек в двойна каюта за избрания период</p>
с прозорец 1178 ⁰⁰ € 2303 ⁹⁷ лв.	
с балкон 1215 ⁰⁰ € 2376 ³³ лв.	
апартамент 1941 ⁰⁰ € 3796 ²⁷ лв.	

КРУИЗНА КОМПАНИЯ: ROYAL CARIBBEAN
КОРАБ: LEGEND OF THE SEAS ⚓⚓⚓⚓⚓



ЦЕНИ

Това са най-ниските цени за посочените дати на отплаване и тип каюти. Посочените цени са на човек при двама възрастни в каюта.

При обявени промоции и намаления, цените са показани с вече калкулираната отстъпка.

Изберете дата на отплаване, за да преминете на следващ екран, където ще може да проверите крайната цена за всички пасажери и да изпратите запитване.

Дата	Тип оферта	без прозорец	с прозорец	с балкон	апартамент
19.12.2027	Специална по-ниска цена (NRD)	1177⁰⁰ € 1067 ⁰⁰ € 2302⁰¹ лв. 2086 ⁸⁷ лв.	1288⁰⁰ € 1178 ⁰⁰ € 2519¹¹ лв. 2303 ⁹⁷ лв.	1325⁰⁰ € 1215 ⁰⁰ € 2591⁴⁷ лв. 2376 ³³ лв.	2051⁰⁰ € 1941 ⁰⁰ € 4011⁴¹ лв. 3796 ²⁷ лв.

Маршрут

ДЕН	ТОЧКА	ДЪРЖАВА	ПРИСТИГАНЕ	ТРЪГВАНЕ
1	Порт Евърглейдс (Флорида) ▼	САЩ	-	16:30
2	Кококей ▼	Бахамските острови	07:00	17:00
3	В открито море ▼		-	-
4	В открито море ▼		-	-
5	Порт Евърглейдс (Флорида) ▼	САЩ	06:00	00:00

Какво включва цената?

Цената включва:

Всички цени, посочени към маршрутите на Royal Caribbean са за човек, настанен в двойна каюта от избраната категория за целия круиз и включват:

- пристанищни такси във всички точки от маршрута;
- настаняване в избраната каюта за периода на целия круиз;
- хранене на борда на кораба - 24-часов непрекъснат режим
- 24-часов румсьървис в каютите;
- някои напитки - питейна вода /небутилирана/, кафе и чай;
- ежедневно почистване на каютите;
- разнообразни дневни и вечерни развлечения на борда на кораба;
- ползване на откритите басейни, шезлонги и джакузи, плажни хавлии;
- детска градина и тинейджърски клуб (ежедневни занимания за деца от общо 4 възрастови групи);
- ползване на фитнес център

Цената не включва:

- транспорт от и до началното/крайно пристанище;
- междинни нощувки, ако се налагат - може да се резервират в офисите на вашата туристическа агенция;
- брегови екскурзии в отделните точки от маршрута (закупуват се на борда на кораба);
- такси обслужване и парични благодарности към персонала. Таксите за обслужване се начисляват автоматично в бордната сметка на пасажерите и се заплащат в края на пътуването на борда на круизния кораб;
 - \$18.50 на човек, на ден, за всички пасажери, настанени в стандартни каюти
 - \$21.00 на човек, на ден, за всички пасажери, настанени в апартаменти
- напитките, закупвани от баровете на кораба, напитките в минибара в каютата; напитките, поръчвани чрез румсървиса;

Разгледайте и изберете своя пакет напитки

- такса резервация на човек за следните специализирани ресторанти: азиатски, френски, италиански, латино-ресторанти; суши бар; тепаняки – японска кухня; стекхаус. Храната в основното менюто на съответния ресторант НЕ се заплаща допълнително. В случай на екстри – цените за тях са изрично посочени в менюто;
- всякакви услуги с индивидуален характер;
- телефония и интернет;
- услугите на SPA и бизнес центъра, фризьорския салон, фотографското ателие, лекарския кабинет, пране и гладене, baby-sitting, казиното;
- Медицинска застраховка "Помощ при пътуване в чужбина" - препоръчителна, може да се закупи във всеки офис на агенцията; По желание може да сключите и допълнителна застраховка "Отмяна на пътуването". Застраховката се сключва в деня на подписване на договора за круизно пътуване само при условие, че е извършено плащане (частично или пълно) и до началната дата на пътуването остават не по-малко от 15 дни. Повече информация може да получите в офисите на агенцията.

Круизната компания запазва правото си да изиска заплащането на допълнителна такса гориво, включително и за вече потвърдени резервации, в случай на значителна промяна на цените на петрола.

Ред и начин на плащане:

- При подаването на онлайн заявката за резервация, съответно при сключването на договор за круизно пътуване в офис на ЮЗИТ Калърс съгласно т. 11, ЮЗИТ Калърс обикновено изисква плащане на депозит в следните размери:
 - За круизи с продължителност до 5 нощувки – левовата равностойност на 195,58 лв. / 100 € на човек;
 - За круизи с продължителност между 6 и 9 нощувки – левовата равностойност на 391,17 лв. / 200 € на човек;
 - За круизи с продължителност 10 и 14 нощувки – левовата равностойност на 704,10 лв. / 360 € на човек;
 - За круизи с продължителност над 15 и повече нощувки – левовата равностойност на 958,36 лв. / 490 € на човек;
- Потребителят е длъжен да заплати останалата част от цената на круизното пътуване не по-късно от 50 дни преди началната дата на пътуването.
- Плащането може да се извърши в брой или с дебитна/кредитна карта в офис на агенцията или по банков път на посочените в потвърждението/договора банкови сметки.

Анулационни условия:

Неустойки в случай на анулация от страна на клиент - спрямо стандартните условия на круизната компания:

Круизи с продължителност до 5 нощувки:

- При оставащи между 89 и 50 дни преди отплаване – 195,58 лв. / 100 € на човек;
- Между 49 и 31 дни преди отплаване – 50% от стойността на круиза;
- Между 30 и 15 дни преди отплаване – 75% от стойността на круиза;
- 14 или по-малко дни преди отплаване – удържа се 100% от сумата, заплатена за на круиза;

За круизи с продължителност между 5 и 14 нощувки:

- При оставащи между 89 и 50 дни преди отплаване – 391,17 лв. / 200 € на човек;
- Между 49 и 31 дни преди отплаване – 50% от стойността на круиза;
- Между 30 и 15 дни преди отплаване – 75% от стойността на круиза;
- 14 или по-малко дни преди отплаване – удържа се 100% от сумата, заплатена за на круиза;

За круизи с продължителност над 15 нощувки:

- При оставащи между 89 и 50 дни преди отплаване – 958,36 лв. / 490 € на човек;
- Между 49 и 31 дни преди отплаване – 50% от стойността на круиза;
- Между 30 и 15 дни преди отплаване – 75% от стойността на круиза;
- 14 или по-малко дни преди отплаване – удържа се 100% от сумата, заплатена за на круиза;

За празнични круизи (за Коледа и Нова година) с продължителност до 5 нощувки:

- При оставащи между 89 и 60 дни преди отплаване - 391,17 лв. / 200 € на човек или стойността на платения депозит;
- Между 49 и 31 дни преди отплаване – 50% от стойността на круиза;
- Между 30 и 15 дни преди отплаване – 75% от стойността на круиза;
- 14 или по-малко дни преди отплаване – удържа се 100% от сумата, заплатена за на круиза;

За празнични круизи (за Коледа и Нова година) с продължителност над 5 нощувки:

- При оставащи между 89 и 50 дни преди отплаване – 958,36 лв. / 490 € на човек;
- Между 49 и 31 дни преди отплаване – 50% от стойността на круиза;
- Между 30 и 15 дни преди отплаване – 75% от стойността на круиза;
- 14 или по-малко дни преди отплаване – удържа се 100% от сумата, заплатена за на круиза;

Допълнителни условия и информация:

- Цените в български лева се изчисляват по обменен курс 1.95583 BGN за 1 EUR.
- Необходими документи за пътуване: валиден **международен паспорт**, изтичащ след не по-малко от 6 месеца от датата на приключване на пътуването.
- Необходимо е издаване на предварителна виза за български граждани ако по маршрута имате посещение на някоя от следните държави: **Австралия, САЩ, Индия, Канада, Намибия, ЮАР, Мозамбик, Тайланд, Куба, Пуерто Рико** и др.
- Виза на място може да си издаде при посещение на някоя от следните държави: **Бахрейн, Виетнам, Египет, Индонезия, Йордания, Камбоджа, Мадагаскар, Папуа Нова Гвинея, Ямайка.**

Повече информация относно визовите изисквания за български граждани можете да получите на сайта на Министерството на външните работи на Република България или просто ни попитайте.

Чуждестранни граждани, може да проверят визовите изисквания, валидни за техните държави на страниците на техните консулски отдели, външно министерство или съответните служби.

Кораб

LEGEND of the Seas ⚓⚓⚓⚓⚓







ТЕХНИЧЕСКА ИНФОРМАЦИЯ

Брой пътници: 5610 - 7600
Последна година на реновация: -
Полезен обем: 250,800
Дължина: 365 м
Електрическо напрежение: 110

Брой екипаж: 2350
Година на пускане на вода: 2026
Ширина: 65 м
Скорост: 41 км/ч



ЗА КОРАБА

LEGEND of the Seas е третият кораб от клас Icon на Royal Caribbean International. Към момента на пускането си на вода през август 2026, заедно с първите два - **ICON** и **STAR**, са трите най-големи круизни кораби в света.

Проектиран изцяло от нулата, **LEGEND of the Seas** е кораб на суперлативите. Има толкова много възможности за избор на каюти, ресторанти, заведения за хранене, развлечения и дейности, че ще се почувствате като в огромен морски курорт - точно това иска да почувствате Royal Caribbean.

LEGEND of the Seas превозва максимум 7600 гости при пълна заетост, ще има 2805 каюти и обща дължина от 365 метра.

LEGEND of the Seas разполага с общо 20 палуби, като 18 от тях са за гости. Мегакорабът има и 8 квартала, включително 5 нови квартала: **AquaDome**, **Thrill Island**, **Chill Island**, **Surfside** и **The Hideaway**.

Разположен на носа на кораба, покритият със стъкло **AquaDome** е според Royal "най-сложният квартал, който някога сме изграждали" и наистина има фактор "уау".

Куполът, който се издига на 25 м. височина и 50 м. широчина, е снабден с 600 стъкла и през деня има обгръщаща гледка към океана, а през нощта в него се помещава характерният **AquaTheater**, снабден с 50-метров водопад.

Този **AquaTheater** включва шоу, наречено **Aqua Action**, има трансформиращ се басейн, четири роботизирани ръце, които хвърлят гмуркачите в басейна, и най-съвременни възможности за прожектиране. В **AquaDome** има и детско шоу - "Пирати и русалки".

В **AquaDome** се помещават и редица ресторанти и барове, сред които **Rye & Bean**, кафене през деня и коктейл бар през нощта, и **Hooked**, заведението за морски дарове, представено на **Symphony of the Seas**. На борда на **LEGEND of the Seas** дебютира и **AquaDome Market** - първата концепция на Royal Caribbean за зала за хранене с пет щанда.

Chill Island е разположен на три палуби в центъра на кораба и включва четири от седемте басейна на борда. Басейните са **Swim & Tonic**, първият бар за плуване в морето на линията; басейн **Royal Bay**, обявен за най-големия басейн в морето; **Cloud 17**, предназначен само за възрастни, и басейн **Cove**

с безкраен ръб.

Друг от новите квартали, които дебютират на Icon of the Seas, е Thrill Island, разположен на най-горната палуба на кораба.

Специализираният район за млади семейства Surfside ще разполага с две зони за пръскане и игра - **Splashaway Bay** и **Baby Bay**, както и с няколко нови за Royal заведения за хранене, включително **Pier 7**, първият в историята на линията специализиран семеен ресторант, в който децата се хранят безплатно, а възрастните заплащат малка такса.

Скривалището (The Hideaway) на палуба 15 разполага с първия според Royal Caribbean окачен безкраен басейн, разположен на около 41 м. над океана; тераса на няколко нива, хидромасажни вани и специален бар.

Характерните квартали **Central Park**, **Royal Promenade** и **Suite Neighbourhood** също присъстват на LEGEND of the Seas. Откритият **Central Park** е познат на всеки, който е бил на кораб от клас Oasis, с хиляди истински растения, включително дървета, както и познати места, включително **Chops Grille** и **Trellis Bar**. Според Royal той е с 20% по-зелен и има 50 дървета повече, отколкото на корабите Oasis, въпреки че е с почти същия размер.

Въпреки това има съществена разлика с корабите от клас Oasis - **Central Park** има изглед към морето. Това е първият случай за Royal, тъй като на всички кораби от клас Oasis единствената естествена светлина идваше от седем палуби по-горе. На LEGEND линията е създадена зона за наблюдение, която гледа към океана над **Pearl**. Royal също така е инсталирала бар **Lou's Jazz & Blues**; **Bubbles walk-up Champagne bar** и е преместила **Izumi Terrapуaki** тук.

Продължавайки с темата за естествената светлина (една от основните критики към корабите от клас Oasis), двойната височина на **Royal Promenade** ще има своята първа гледка към океана от пода до тавана с прозорци, инсталирани на горното ниво.

Голямото "уау" на Променадата е **Перлата** - мултисензорна инсталация, която позволява достъп до горното ниво чрез гигантска капсула, изпълнена със звук, светлина и движение. Според Royal тя тежи колкото самолет 787 и води до друго ново място - кафене "Перла".

По-голямата част от останалата част на крайбрежната алея е позната, с повече от 15 ресторанта, кафенета, барове и салони. Има обаче и някои нови места: **Dueling Pianos**, **1400 Lobby Bar**, който се отваря на открито, и **Absolute Zero**, най-голямата ледена арена на линията, която вече е кръгла.

Кварталът **Suite** е разположен на четири палуби и ще приюти слънчева палуба на две нива, разполагаща с частен басейн и джакузи, както и нов средиземноморски ресторант, наречен **The Grove**. По-долу е преосмислената двуетажна крайбрежна кухня, която включва два бара.

LEGEND of the Seas представя "Магьосникът от Оз" като основно шоу на Бродуей в Роял Театър. Може би е малко любопитен факт да се избере сценична адаптация на филм от 1939 г. на такъв модерен кораб, но Royal е заковала здраво цветовете си на мачтата, когато става въпрос за семейни забавления, и това е най-здравословното, което може да се получи (очаквайте няколко модерни шрихи, според шефа на развлекателния отдел на Royal Ник Уйър).

LEGEND of the Seas разполага с 2805 каюти и 28 категории каюти, включително нови оформления за семейства с трима, четирима, петима и повече членове. Корабът има 13 категории апартаменти, осем категории каюти с балкон, две категории каюти с изглед към океана и пет категории вътрешни каюти. От 28-те категории каюти 14 са нови, включително два вида вътрешни каюти, четири балконски каюти и осем апартамента.



ГАСТРОНОМИЯ

LEGEND of the Seas разполага с повече от 40 заведения за хранене и барове, 20 от които са нови. Повечето от тези заведения ще бъдат разположени в осемте квартала на кораба. Фирменият фаворит **Izumi** се завръща в Сентръл Парк, а италианската кухня и винен бар **Giovanni's** е разположен на Кралската променада. В квартала **Suite** има двуетажен ресторант **Coastal Kitchen**, както и нов средиземноморски ресторант, наречен **The Grove**.

В Сентръл Парк има и характерния за Royal Caribbean стекхаус **Chops Grille**, както и закусвалнята за закуска и обяд **Park Cafe**. Чисто нов ресторант - **Empire Supper Club** - състои се от осемстепенно меню от първокласна американска кухня, както и от напитка, съчетана с всяко ястие.

Royal Promenade, главната пътна артерия на последните кораби на Royal Caribbean, която служи като входна точка за качващите се пътници, включва повече от 15 ресторанта, бара, кафенета и салона на борда на LEGEND of the Seas. Освен **Giovanni's**, в този квартал се помещават характерни заведения за хранене като **Sorrento's**, **Playmakers Sports Bar & Arcade**, **Boleros**, **Starbucks**, **Schooner Bar** и пъбът в британски стил **Point & Feather**, както и **Pearl Café** на горното ниво.

Новият квартал **Surfside** разполага с нов бар на име **The Lemon Post**, в който се сервират напитки за деца и възрастни. Мястото за десерти **Sugar Beach** - намиращо се в квартала **The Boardwalk** на други кораби от клас Oasis - е представено в **Surfside** на LEGEND of the Seas. Другите заведения включват **Pier 41**, непринуден ресторант, в който децата се хранят безплатно; **Surfside Eatery** и **Surfside Bites**.

В **AquaDome** се помещава ресторантът за морски дарове **Hooked Seafood** на Royal Caribbean в стила на Нова Англия, както и кафене през деня и коктейл бар през нощта **Rye & Bean**; и допълнителен неназован ресторант. Друг нов ресторант, който е представен в **AquaDome**, е **Celebration Table** - частен ресторант с 12 места, който предлага американско, италианско, азиатско меню и меню с морски дарове. Частното заведение се намира в ресторант **Hooked Seafood**. В кварталите на горната палуба **Thrill Island** и **Chill Island** има ресторанти на мексиканска тематика **El Loco Fresh** и **Cantina Fresca**, както и **Sprinkles**, безплатното място за сладолед. В квартала **The Hideaway** на палуба 15 има бар с подходящо име **Hideaway**.

Островът на тръпката включва и няколко нови заведения за хранене. **Basecamp** е заведение за хранене, специализирано в приготвянето на ястия, които се държат в ръка. Менюто включва както безплатни продукти, така и такива, които се заплащат допълнително. Второто ново заведение в **Thrill Island** е **Desserted** - изискан щанд за млечни шейкове, който предлага както традиционни лакомства, така и сложни млечни шейкове с алкохолни опции в менюто.

Друга част от безплатния бюфет-ресторант **Windjammer** на флота на Royal Caribbean се намира на палуба 15, а основната трапезария е разположена в задната част на кораба на палуби 3-5.



БАРОВЕ И ЗАВЕДЕНИЯ

В категорията на баровете, **Trellis Bar** - друг стандарт на **Central Park** - присъства в LEGEND of the Seas. В квартала има и **Bubbles**, първият бар за шампанско на линията, и **Lou's Jazz 'n' Blues**, ново място за музика на живо.

Точно пред **AquaDome** ще откриете **Overlook Bar** със зашеметяваща гледка към носа на кораба, който разполага с четири капсули за релакс в стил **Avatar**.

Lime and the Coconut bar се завръща с четири обекта (три от тях в квартала **Chill Island**), включително първият бар за замразени коктейли на Royal Caribbean. В **Chill Island** се намира и **Swim & Tonic**, първият в историята на круизната линия бар за плуване.



УСЛУГИ НА БОРДА

Централният елемент на Thrill Island е Category 6 с площ от 17 000 кв. м, обявен за най-големия аквапарк в морето. Името е намек за свирепите тропически бури (категория 5 е най-високата измерена интензивност на ураган по скалата на Сафир-Симпсън), но също така намеква за факта, че аквапаркът ще разполага с общо шест водни пързалки.

Списъкът с пързалките включва Pressure Drop - открита пързалка със свободно падане и 66-градусов наклон; The Frightening Bolt - 46-метрова пързалка с падане; The Hurricane Hunter - семейна пързалка със салове, която може да побере четирима души на сал; и Storm Chasers - двойна пързалка с матраци.

Освен множеството пързалки, друга забележителна атракция в Острова на тръпката е чисто новото преживяване Crown's Edge. Отчасти небостъргач, отчасти въжена линия и отчасти трасе с препятствия, Crown's Edge издига пътниците на 154 метра над открития океан. Последната част от трасето включва падане през него, където търсачите на силни усещания ще бъдат окачени с колани и ще се спуснат с лифт до края на трасето, обратно на палубата на кораба.

Островът на тръпката включва също така основната атракция на Royal Caribbean - симулатора за сърф FlowRider, стена за катерене Adrenaline Peak, спортно игрище и минигольф игрище на приключенска тематика, наречено Lost Dunes.

Каюти

ОCEAN VIEW ГАРАНТИРАНА - YO

CENTRAL PARK VIEW BALCONY - F5

Категория - (F5) Central Park View Balcony

Максимум пасажери - 4

Размер на каютата - 18 кв.м.

Размер на балкона - 5 кв.м.

Намира се на палуба - 14

Две двойни легла, които се превръщат в кралско легло, кът за сядане с диван, баня, душ с пейка и самостоятелен балкон с изглед към Сентръл парк.

SURFSIDE FAMILY VIEW BALCONY - H3

Категория - (H3) Surfside Family View Balcony

Максимум пасажери - 4

Размер на каютата - 18 кв.м.

Размер на балкона - 5 кв.м.

Намира се на палуба - 9, 10, 11, 12, 14

Две отделни легла, които се превръщат в кралско легло, кът за сядане с диван, баня, душ с пейка и самостоятелен балкон с изглед към Прибой.

SURFSIDE FAMILY VIEW BALCONY - H5

Категория - (H5) Surfside Family View Balcony

Максимум пасажери - 4

Размер на каютата - 18 кв.м.

Размер на балкона - 5 кв.м.

Намира се на палуба - 9, 10, 11, 12, 14

Две отделни легла, които се превръщат в кралско легло, кът за сядане с диван, баня, душ с пейка и самостоятелен балкон с изглед към Прибой.

OCEAN VIEW - N1

Категория - (N1) Ocean View

Максимум пасажери - 4

Размер на каютата - 15-18 кв.м.

Намира се на палуба - 3, 4

Две отделни легла, които се превръщат в кралско легло, самостоятелна баня и кът за сядане.

OCEAN VIEW - N4

Категория - (N4) Ocean View
Максимум пасажери - 4
Размер на каютата - 15-18 кв.м.
Намира се на палуба - 3, 4, 7, 8, 9, 10, 11

Две отделни легла, които се превръщат в кралско легло, самостоятелна баня и кът за сядане.

OCEAN VIEW - N5

Категория - (N5) Ocean View
Максимум пасажери - 4
Размер на каютата - 15-18 кв.м.
Намира се на палуба - 3, 4, 7

Две отделни легла, които се превръщат в кралско легло, самостоятелна баня и кът за сядане.

INTERIOR - V4

Категория - (V4) Interior
Максимум пасажери - 4
Размер на каютата - 15 кв.м.
Намира се на палуба - 3, 4, 7, 8, 9, 10, 11, 12, 14

Две отделни легла, които се превръщат в кралско легло, самостоятелна баня и кът за сядане.

SPACIOUS INTERIOR - R3

Категория - (R3) Spacious Interior
Максимум пасажери - 4
Размер на каютата - 17 кв.м.
Намира се на палуба - 3, 7, 8, 9, 10, 11, 14

SPACIOUS INTERIOR - R4

Категория - (R4) Spacious Interior
Максимум пасажери - 4
Размер на каютата - 17 кв.м.
Намира се на палуба - 3, 7, 8, 9, 10, 11, 12, 14

INTERIOR PLUS - Q2

Категория - (Q2) Interior Plus
Максимум пасажери - 4
Размер на каютата - 15 кв.м.
Намира се на палуба - 7, 8, 9, 10, 11

Две двойни легла, които се превръщат в кралско легло, гардероб, самостоятелна баня и кът за сядане.

SURFSIDE FAMILY VIEW INTERIOR - T5

Категория - (T5) Surfside Family View Interior
Максимум пасажери - 4
Размер на каютата - 18 кв.м.
Намира се на палуба - 8

Две отделни легла, които се превръщат в кралско легло, самостоятелна баня и кът за сядане.

CENTRAL PARK VIEW BALCONY - F1

Категория - (F1) Central Park View Balcony

Максимум пасажери - 4

Размер на каютата - 18 кв.м.

Размер на балкона - 5 кв.м.

Намира се на палуба - 14

Две двойни легла, които се превръщат в кралско легло, кърт за сядане с диван, баня, душ с пейка и самостоятелен балкон с изглед към Сентръл парк.

XВ

XN

WS

CB

XI

U5

FB

NQ

ZQ

YQ

XQ

INFINITE FAMILY BALCONY STATEROOMS - IB

Категория - (IB) Infinite Family Balcony Staterooms

Максимум пасажери - 6

Размер на каютата - 27 кв.м.

Размер на балкона - 5

Намира се на палуба - 9, 10, 11

Стая с две единични легла, които се превръщат в легло Royal King, тоалетна и кът за сядане с диван и балкон с възможност за преобразуване на интериора в открит. Отделна стая с двуетажно легло. Разделена баня. Свързване на каюти през самостоятелно преддверие.

ROYAL LOFT SUITE - RL

Категория - (RL) Royal Loft Suite

Максимум пасажери - 6

Размер на каютата - 139 кв.м. (2 палуби)

Размер на балкона - 66 кв.м.

Намира се на палуба - 17-18

Каюта на две палуби с панорамна гледка. Основното ниво разполага със спалня с гардероб и тоалетна и две двойни легла, които се превръщат в Royal King; трапезария с мокър бар, пиано, хол с диван, който се превръща в двойно легло; баня с душ и вградена пейка. Главната спалня разполага с легло King size с матрак Maternoll Summer; баня с вана, душ, две мивки, полувана (тоалетно отделение с мивка); и гардероб - всичко това на второ ниво. Включва преддверие с мини бар и два шезлонга (за отдых) в горната част на стълбите - преддверието служи за допълнително уединение - и няма пряка гледка към спалнята. Частният балкон разполага с хидромасажна вана и кът за хранене.

Добре дошли в класа Royal Suite

Royal Suite Class е повишено преживяване на борда за гостите на апартаменти, съчетаващо несравнимата гама от иновативни помещения на Royal Caribbean от категория Suite с превъзходно обслужване, изключителен достъп и персонализиране на преживяванията на гостите на круиза. В рамките на трите си нива - Star, Sky и Sea - тази програма предлага изключителен достъп до салоните и местата за хранене по време на престой на борда, внимателно обслужване и допълнителни удобства в каютите.

Удобства в клас Star:

Новото определение за VIP. Това не е приоритетен достъп - това е пълен достъп. Чувствайте се като у дома си в този най-просторен и невероятен апартамент в морето и позволете на вашия Royal Genie да пренесе вашия ВИП статус по целия кораб.

- Изключителен достъп до услугите на Royal Genie
 - Целодневен достъп до крайбрежната кухня
 - Безплатни специализирани ресторанти (включително Chef's Table и а ла карт ресторанти)
 - Безплатен пакет напитки Deluxe (за гости на възраст над 21 години или над 18 години, когато е приложимо по закон)
 - Безплатен пакет с напитки (за гости, които не са навършили законоустановена възраст за консумация на алкохол)
 - Негазирана и газирана вода, която се допълва ежедневно
 - Безплатен VOOM, най-бързият интернет на море
 - Ускорено качване на борда и отпътуване
 - Най-добрите места в залата в избрани места за развлечения
 - Приоритетен достъп до много дейности на борда
 - Достъп до салона на апартамента (безплатни предястия и коктейли всяка вечер)
 - Достъп до слънчевата палуба на апартамента
 - Плюшени халати за баня на Royal Caribbean за ползване на борда
 - Безплатен минибар с напитки Coca-Cola® и вода
 - Безплатни услуги за пране и гладене
 - Луксозен матрак и възглавници
 - Спално бельо Frette®
 - Луксозни принадлежности за баня
 - Кафемашина Lavazza Espresso
-

OWNERS SUITE WITH BALCONY - OS

Категория - (OS) Owners Suite with Balcony

Максимум пасажери - 4

Размер на каютата - 61 кв.м.

Размер на балкона - 18 кв.м.

Намира се на палуба - 16, 17

Две единични легла, които се превръщат в кралско легло. Собствена баня с вана и душ и две мивки, каменен вход, големи гардероби, гардеробна зона в спалнята, дневна зона с маса и диван, който се превръща в двойно легло. Собствен балкон с маса и столове.

Добре дошли в клас Royal Suite

Royal Suite Class е повишено преживяване на борда за гостите с апартаменти, съчетаващо несравнимата гама от иновативни помещения на Royal Caribbean от категория Suite с превъзходно обслужване, изключителен достъп и персонализиране на преживяванията на гостите на круиза. В рамките на трите си нива - Star, Sky и Sea - тази програма предлага изключителен достъп до салоните и местата за хранене по време на престой на борда, внимателно обслужване и допълнителни удобства в каютите.

Удобства на клас Sky

Впечатляващи помещения, внимателно обслужване и ексклузивни преживявания. Като гости на класа Sky имате достъп до консиерж, който подготвя личните ви приключения - от резервации за ресторанти до препоръки за пазаруване или хранене в пристанищата.

- Обслужване от консиерж
- Целодневен достъп до крайбрежната кухня
- Специална бутилирана вода (при пристигане)
- Безплатен VOOM, най-бързият интернет на море
- Гъвкаво качване при пристигане и приоритетно отпътуване
- Приоритетни резервации за хранене
- Заведения - Ранно получаване на достъп до места в избрани заведения за развлечения
- Достъп до салона на апартамента (безплатни предястия и коктейли всяка вечер)
- Достъп до слънчевата палуба на апартамента
- Плюшени халати за баня на Royal Caribbean за ползване на борда
- Луксозен матрак с възглавници
- Луксозни принадлежности за баня
- Кафемашина Lavazza Espresso

INFINITE GRAND SUITE - IG

Категория - (IG) Infinite Grand Suite

Максимум пасажери - 4

Размер на каютата - 40 кв.м.

Размер на балкона - 10 кв.м.

Намира се на палуба - 9

Спалня с две единични легла, които се превръщат в кралско легло. Разделена баня с едно отделение, в което има вана и мивка, а в другото - мивка и тоалетна. Дневната разполага с диван, който се превръща в двойно легло, с възможност за разширяване на интериора към външния двор с помощта на конвертируемия балкон. Собствен балкон с кът за сядане и частна трапезария.

Класът Royal Suite е издигнато преживяване на борда за гостите на апартаменти, съчетаващо несравнимата гама от иновативни помещения на Royal Caribbean от категория Suite с превъзходно обслужване, ексклузивен достъп и персонализиране на преживяванията на гостите на круиза. Включени са ексклузивен достъп до салоните и местата за хранене по време на престой на борда, внимателно обслужване и допълнителни удобства в каютата.

Това е класа Sky - впечатляващи помещения, внимателно обслужване и ексклузивни преживявания. Като гости на класа Sky имате достъп до консиерж, който подготвя личните ви приключения - от резервации за ресторанти до препоръки за пазаруване или хранене в пристанищата.

Удобства на класа Sky:

- Услугите на консиержа
 - Целодневен достъп до крайбрежната кухня
 - Специална бутилирана вода (при пристигане)
 - Безплатен VOOM, най-бързият интернет на море
 - Гъвкаво качване при пристигане и приоритетно отпътуване
 - Приоритетни резервации за хранене
 - Заведения - Ранно получаване на достъп до места в избрани заведения за развлечения
 - Достъп до салона на апартамента (безплатни предястия и коктейли всяка вечер)
 - Достъп до слънчевата палуба на апартамента
 - Плюшени халати за баня на Royal Caribbean за ползване на борда
 - Луксозен матрак с възглавници
 - Луксозни принадлежности за баня
 - Кафемашина Lavazza Espresso
-

ICON LOFT SUITE - IL

Категория - (IL) Icon Loft Suite
Максимум пасажери - 4
Размер на каютата - 61 кв.м. (2 палуби)
Размер на балкона - 14-17 кв.м.
Намира се на палуба - 17-18

Каята на две палуби с панорамна гледка. Основното ниво включва дневна с диван, който се превръща в двойно легло, и трапезария със сух бар. Второто ниво разполага с главна спалня и баня. Спалнята разполага с две двойни легла, които се превръщат в легло Royal King size. Банята включва душ за двама. На всяко ниво има гардероби. Собственият балкон разполага с кът за хранене. Една баня с душ и вградена пейка за душ на основното ниво

Класът Royal Suite е повишено преживяване на борда за гостите на апартаменти, съчетаващо несравнимата гама от иновативни помещения на Royal Caribbean от категория Suite с превъзходно обслужване, изключителен достъп и персонализиране на преживяванията на гостите на круиза. Включени са ексклузивен достъп до салоните и местата за хранене по време на престой на борда, внимателно обслужване и допълнителни удобства в каютата. Това е Star Class, новото определение за VIP. Това не е приоритетен достъп - това е пълен достъп. Чувствайте се като у дома си в този най-просторен и невероятен апартамент в морето и позволете на Вашия Royal Genie да пренесе Вашия ВИП статус на целия кораб.

Удобства от клас Star:

- Ексклузивен достъп до услугите на Royal Genie
- Целодневен достъп до крайбрежната кухня
- Безплатни специализирани ресторанти (включително Chef's Table и а ла карт)
- Безплатен пакет напитки Deluxe (за гости на възраст 21 години или повече, или 18 и повече години, когато е приложимо по закон)
- Безплатен пакет с напитки (за гости, които не са навършили законоустановена възраст за консумация на алкохол)
- Негазирана и газирана вода, която се допълва ежедневно
- Безплатен VOOM, най-бързият интернет на море
- Ускорено качване на борда и отпътуване
- Най-добрите места в залата в избрани места за развлечения
- Приоритетен достъп до много дейности на борда
- Достъп до салона на апартамента (безплатни предястия и коктейли всяка вечер)
- Достъп до слънчевата палуба на апартамента
- Плюшени халати за баня на Royal Caribbean за ползване на борда
- Безплатен минибар с напитки Coca-Cola® и вода
- Безплатни услуги за пране и гладене
- Луксозен матрак и възглавници
- Спално бельо Frette®
- Луксозни принадлежности за баня
- Кафемашина Lavazza Espresso

SUNSET CORNER SUITE - SN

Категория - (SN) Sunset Corner Suite
Максимум пасажери - 4
Размер на каютата - 35-45 кв.м.
Размер на балкона - 26-33 кв.м.
Намира се на палуба - 8, 9, 10, 11, 12

Спалня с две единични легла, които се превръщат в кралско легло. Баня с вана и две мивки. Всекидневна с диван, който се превръща в двойно легло. Зона със сух бар и тоалетка/бюро. Собствен балкон с кът за сядане и частна трапезария.

Класът Royal Suite е повишено преживяване на борда за гостите на апартаменти, съчетаващо несравнимата гама от иновативни помещения на Royal Caribbean от категория Suite с превъзходно обслужване, изключителен достъп и персонализиране на преживяванията на гостите на круиза. Включени са ексклузивен достъп до салоните и местата за хранене по време на престой на борда, внимателно обслужване и допълнителни удобства в каютата.

Това е класа Sky - впечатляващи помещения, внимателно обслужване и ексклузивни преживявания. Като гости на класа Sky имате достъп до консиерж, който подготвя личните ви приключения - от резервации за ресторанти до препоръки за пазаруване или хранене в пристанищата.

Удобства на класа Sky:

- Услугите на консиержа
 - Целодневен достъп до крайбрежната кухня
 - Специална бутилирана вода (при пристигане)
 - Безплатен VOOM, най-бързият интернет на море
 - Гъвкаво качване при пристигане и приоритетно отпътуване
 - Приоритетни резервации за хранене
 - Заведения - Ранно получаване на достъп до места в избрани заведения за развлечения
 - Достъп до салона на апартамента (безплатни предястия и коктейли всяка вечер)
 - Достъп до слънчевата палуба на апартамента
 - Плюшени халати за баня на Royal Caribbean за ползване на борда
 - Луксозен матрак с възглавници
 - Луксозни принадлежности за баня
 - Кафемашина Lavazza Espresso
-

SUNSET SUITE - SS

Категория - (SS) Sunset Suite
Максимум пасажери - 4
Размер на каютата - 36 кв.м.
Размер на балкона - 6-11 кв.м.
Намира се на палуба - 9, 11

Спалня с две единични легла, които се превръщат в кралско легло. Баня с вана и две мивки. Всекидневна с диван, който се превръща в двойно легло. Зона със сух бар и тоалетка/бюро. Собствен балкон с кът за сядане и частна трапезария.

Класът Royal Suite е издигнато преживяване на борда за гостите на апартаменти, което съчетава несравнимата гама от иновативни помещения на Royal Caribbean от категория Suite с превъзходно обслужване, изключителен достъп и персонализиране на преживяванията на гостите на круиза. Включени са ексклузивен достъп до салоните и местата за хранене по време на престой на борда, внимателно обслужване и допълнителни удобства в каютата.

Това е класа Sky - впечатляващи помещения, внимателно обслужване и ексклузивни преживявания. Като гости на класа Sky имате достъп до консиерж, който подготвя личните ви приключения - от резервации за ресторанти до препоръки за пазаруване или хранене в пристанищата.

Удобства на класа Sky:

- Услугите на консиержа
- Целодневен достъп до крайбрежната кухня
- Специална бутилирана вода (при пристигане)
- Безплатен VOOМ, най-бързият интернет на море
- Гъвкаво качване при пристигане и приоритетно отпътуване
- Приоритетни резервации за хранене
- Заведения Ранно получаване на достъп до места в избрани заведения за развлечения
- Достъп до салона на апартамента (безплатни предястия и коктейли всяка вечер)
- Достъп до слънчевата палуба на апартамента
- Плюшени халати за баня на Royal Caribbean за ползване на борда
- Луксозен матрак с възглавници
- Луксозни принадлежности за баня
- Кафемашина Lavazza Espresso

GRAND SUITE WITH BALCONY - GS

Категория - (GS) Grand Suite with Balcony
Максимум пасажери - 4
Размер на каютата - 40 кв.м.
Размер на балкона - 11 кв.м.
Намира се на палуба - 16, 17

Спалня с две единични легла, които се превръщат в кралско легло. Баня с вана и две мивки. Всекидневна с диван, който се превръща в двойно легло. Зона със сух бар и тоалетка/бюро. Собствен балкон с кът за сядане и частна трапезария.

Добре дошли в класа Royal Suite

Royal Suite Class е повишено преживяване на борда за гостите на апартаменти, което съчетава несравнимата гама от иновативни помещения на Royal Caribbean от категория Suite с превъзходно обслужване, изключителен достъп и персонализиране на преживяванията на гостите на круиза. В рамките на трите си нива - Star, Sky и Sea - тази програма предлага изключителен достъп до салоните и местата за хранене по време на престой на борда, внимателно обслужване и допълнителни удобства в каютите.

Удобства на клас Sky

Впечатляващи помещения, внимателно обслужване и ексклузивни преживявания. Като гости на класа Sky имате достъп до консиерж, който подготвя личните ви приключения - от резервации за ресторанти до препоръки за пазаруване или хранене в пристанищата.

- Обслужване от консиерж
 - Целодневен достъп до крайбрежната кухня
 - Специална бутилирана вода (при пристигане)
 - Безплатен VOOМ, най-бързият интернет на море
 - Гъвкаво качване при пристигане и приоритетно отпътуване
 - Приоритетни резервации за хранене
 - Заведения - Ранно получаване на достъп до места в избрани заведения за развлечения
 - Достъп до салона на апартамента (безплатни предястия и коктейли всяка вечер)
 - Достъп до слънчевата палуба на апартамента
 - Плюшени халати за баня на Royal Caribbean за ползване на борда
 - Луксозен матрак с възглавници
 - Луксозни принадлежности за баня
 - Кафемашина Lavazza Espresso
-

JUNIOR SUITE - JS

Категория - (JS) Junior Suite
Максимум пасажери - 4
Размер на каютата - 30 кв.м.
Размер на балкона - 8 кв.м.
Намира се на палуба - 9, 10, 11

Спалня с две единични легла, които се превръщат в кралско легло. Гардероб в спалнята. Баня с вана. Зона за сядане с диван. Собствен балкон.

Класът Royal Suite е издигнато преживяване на борда за гостите на апартаменти, съчетаващо несравнимата гама от иновативни помещения на Royal Caribbean от категория Suite с превъзходно обслужване, ексклузивен достъп и персонализиране на преживяванията на гостите на круиза. Включени са ексклузивен достъп до салоните и местата за хранене по време на престой на борда, внимателно обслужване и допълнителни удобства в каютата.

Това е Sea класа - и вие можете да си починете и да се заредите с енергия между приключенията в просторен апартамент, където всеки детайл е внимателно обмислен с мисъл за вас. От луксозните матраци с възглавници до удобствата за баня, подбрани така, че да се чувствате като у дома си. Удоволствието се простира отвъд стаята ви с вечерна трапезария в Coastal Kitchen.

Удобства от Sea класа:

- Вечеря в Coastal Kitchen, според наличността.
- Плюшени халати за баня на Royal Caribbean за ползване на борда
- Луксозен матрак с възглавници
- Луксозни принадлежности за баня
- Кафемашина Lavazza Espresso

SUNSET JUNIOR SUITE - JT

Категория - (JT) Sunset Junior Suite
Максимум пасажери - 4
Размер на каютата - 30 кв.м.
Размер на балкона - 11-12 кв.м.
Намира се на палуба - 10

Спалня с две единични легла, които се превръщат в кралско легло. Баня с вана. Зона за сядане с диван, който се превръща в двойно легло. Собствен балкон.

Класът Royal Suite е издигнато преживяване на борда за гостите на апартаменти, съчетаващо несравнимата гама от иновативни помещения на Royal Caribbean от категория Suite с превъзходно обслужване, ексклузивен достъп и персонализиране на преживяванията на гостите на круиза. Включени са ексклузивен достъп до салоните и местата за хранене по време на престой на борда, внимателно обслужване и допълнителни удобства в каютата.

Това е Sea класа - и вие можете да си починете и да се заредите с енергия между приключенията в просторен апартамент, където всеки детайл е внимателно обмислен с мисъл за вас. От луксозните матраци с възглавници до удобствата за баня, подбрани така, че да се чувствате като у дома си. Удоволствието се простира отвъд стаята ви с вечерна трапезария в Coastal Kitchen.

Удобства от Sea класа:

- Вечеря в Coastal Kitchen, според наличността.
 - Плюшени халати за баня на Royal Caribbean за ползване на борда
 - Луксозен матрак с възглавници
 - Луксозни принадлежности за баня
 - Кафемашина Lavazza Espresso
-

SKY JUNIOR SUITE - JY

Категория - (JY) Sky Junior Suite

Максимум пасажери - 4

Размер на каютата - 30 кв.м.

Размер на балкона - 8 кв.м.

Намира се на палуба - 16, 17

Спалня с две единични легла, които се превръщат в кралско легло. Гардероб в спалнята. Баня с вана. Зона за сядане с диван. Собствен балкон.

Класът Royal Suite е издигнато преживяване на борда за гостите на апартаменти, съчетаващо несравнимата гама от иновативни помещения на Royal Caribbean от категория Suite с превъзходно обслужване, ексклузивен достъп и персонализиране на преживяванията на гостите на круиза. Включени са ексклузивен достъп до салоните и местата за хранене по време на престой на борда, внимателно обслужване и допълнителни удобства в каютата.

Това е класа Sky - впечатляващи помещения, внимателно обслужване и ексклузивни преживявания. Като гости на класа Sky имате достъп до консиерж, който подготвя личните ви приключения - от резервации за ресторанти до препоръки за пазаруване или хранене в пристанищата.

Удобства на класа Sky:

- Услугите на консиержа
- Целодневен достъп до крайбрежната кухня
- Специална бутилирана вода (при пристигане)
- Безплатен VOOM, най-бързият интернет на море
- Гъвкаво качване при пристигане и приоритетно отпътуване
- Приоритетни резервации за хранене
- Заведения - Ранно получаване на достъп до места в избрани заведения за развлечения
- Достъп до салона на апартамента (безплатни предястия и коктейли всяка вечер)
- Достъп до слънчевата палуба на апартамента
- Плюшени халати за баня на Royal Caribbean за ползване на борда
- Луксозен матрак с възглавници
- Луксозни принадлежности за баня
- Кафемашина Lavazza Espresso

SURFSIDE FAMILY SUITE - SF

Категория - (SF) Surfside Family Suite

Максимум пасажери - 4

Размер на каютата - 25 кв.м.

Размер на балкона - 5 кв.м.

Намира се на палуба - 9, 10, 11

Спалня с две единични легла, които се превръщат в кралско легло. Разделени бани с душ, мивка и тоалетна и мивка. Зона за сядане с диван, който се превръща в пълно легло. Собствен балкон с изглед към квартал Сърфсайд.

Класът Royal Suite е издигнато преживяване на борда за гостите на апартаменти, съчетаващо несравнимата гама от иновативни помещения на Royal Caribbean от категория Suite с превъзходно обслужване, ексклузивен достъп и персонализиране на преживяванията на гостите на круиза. Включени са ексклузивен достъп до салоните и местата за хранене по време на престой на борда, внимателно обслужване и допълнителни удобства в каютата.

Това е класа Sky - впечатляващи помещения, внимателно обслужване и ексклузивни преживявания. Като гости на класа Sky имате достъп до консиерж, който подготвя личните ви приключения - от резервации за ресторанти до препоръки за пазаруване или хранене в пристанищата.

Удобства на класа Sky:

- Услугите на консиержа
 - Целодневен достъп до крайбрежната кухня
 - Специална бутилирана вода (при пристигане)
 - Безплатен VOOM, най-бързият интернет на море
 - Гъвкаво качване при пристигане и приоритетно отпътуване
 - Приоритетни резервации за хранене
 - Заведения - Ранно получаване на достъп до места в избрани заведения за развлечения
 - Достъп до салона на апартамента (безплатни предястия и коктейли всяка вечер)
 - Достъп до слънчевата палуба на апартамента
 - Плюшени халати за баня на Royal Caribbean за ползване на борда
 - Луксозен матрак с възглавници
 - Луксозни принадлежности за баня
 - Кафемашина Lavazza Espresso
-

PANORAMIC SUITE WITH WINDOWS - VP

Категория - (VP) Panoramic Suite with Windows

Максимум пасажери - 4

Размер на каютата - 34 кв.м.

Размер на балкона - -

Намира се на палуба - 16, 17

Спалня с две единични легла, които се превръщат в кралско легло. Гардероб в спалнята. Баня с вана. Зона за сядане с диван. Разширение на стаята, което представлява панорамен кът за сядане.

Класът Royal Suite е повишено преживяване на борда за гостите на апартаменти, съчетаващо несравнимата гама от иновативни помещения на Royal Caribbean от категория Suite с превъзходно обслужване, изключителен достъп и персонализиране на преживяванията на гостите на круиза. Включени са ексклузивен достъп до салоните и местата за хранене по време на престой на борда, внимателно обслужване и допълнителни удобства в каютата.

Това е класа Sky - впечатляващи помещения, внимателно обслужване и ексклузивни преживявания. Като гости на класа Sky имате достъп до консиерж, който подготвя личните ви приключения - от резервации за ресторанти до препоръки за пазаруване или хранене в пристанищата.

Удобства на класа Sky:

- Услугите на консиержа
- Целодневен достъп до крайбрежната кухня
- Специална бутилирана вода (при пристигане)
- Безплатен VOOM, най-бързият интернет на море
- Гъвкаво качване при пристигане и приоритетно отпътуване
- Приоритетни резервации за хранене
- Заведения - Ранно получаване на достъп до места в избрани заведения за развлечения
- Достъп до салона на апартамента (безплатни предястия и коктейли всяка вечер)
- Достъп до слънчевата палуба на апартамента
- Плюшени халати за баня на Royal Caribbean за ползване на борда
- Луксозен матрак с възглавници
- Луксозни принадлежности за баня
- Кафемашина Lavazza Espresso

ULTIMATE FAMILY TOWNHOUSE - UL

Категория - (UL) Ultimate Family Townhouse

Максимум пасажери - 8

Размер на каютата - 167 кв.м. (3 палуби)

Размер на балкона - 70 кв.м.

Намира се на палуба - 7-8-9

Каюта с височина три палуби. Включва пощенска кутия, тенис маса, места за сядане на открито, игри на открито и кът за сядане.

Основното ниво включва самостоятелен балкон с хидромасажна вана и маса за хранене за шест души. Горното ниво включва частен балкон, достъпен от главната спалня, с изглед към Surfside.

Баня с душ и мивка на главното ниво. Главна баня с две мивки и две душ глави. Детска баня с две мивки и вана.

Това е Star Class, новото определение за VIP. Това не е приоритетен достъп - това е пълен достъп. Чувствайте се като у дома си в този най-просторен и невероятен апартамент в морето и позволете на Вашия Royal Genie да пренесе Вашия ВИП статус на целия кораб.

Удобства от клас Star:

- Ексклузивен достъп до услугата Royal Genie
 - Целодневен достъп до крайбрежната кухня
 - Безплатни специализирани ресторанти (включително Chef's Table и хранене по меню)
 - Безплатен пакет напитки Deluxe (за гости на възраст над 21 години или над 18 години, когато е приложимо по закон)
 - Безплатен пакет с напитки (за гости, които не са навършили законоустановена възраст за консумация на алкохол)
 - Негазирана и газирена вода, която се допълва ежедневно
 - Безплатен VOOM, най-бързият интернет на море
 - Ускорено качване на борда и отпътуване
 - Най-добрите места в залата в избрани места за развлечения
 - Приоритетен достъп до много дейности на борда
 - Достъп до салона на апартамента (безплатни предястия и коктейли всяка вечер)
 - Достъп до слънчевата палуба на апартамента
 - Плюшени халати за баня на Royal Caribbean за ползване на борда
 - Безплатен минибар с напитки Coca-Cola® и вода
 - Безплатни услуги за пране и гладене
 - Луксозен матрак и възглавници
 - Спално бельо Frette®
 - Луксозни принадлежности за баня
 - Кафемашина Lavazza Espresso
-

INFINITE OCEANVIEW BALCONY CABIN - I1

Категория - (I1) Infinite Oceanview Balcony Cabin

Максимум пасажери - 4

Размер на каютата - 19 кв.м.

Размер на балкона - 5

Намира се на палуба - 9, 10, 11

Две единични легла, които се превръщат в кралско легло, кът за сядане с диван, баня, душ с пейка. Конвертируемият балкон разширява интериора към външната среда.

INFINITE OCEANVIEW BALCONY CABIN - I3

Категория - (I3) Infinite Oceanview Balcony Cabin

Максимум пасажери - 4

Размер на каютата - 19 кв.м.

Размер на балкона - 5

Намира се на палуба - 9, 10, 11

Две единични легла, които се превръщат в кралско легло, кът за сядане с диван, баня, душ с пейка. Конвертируемият балкон разширява интериора към външната среда.

INFINITE CENTRAL PARK BALCONY CABIN - IF

Категория - (IF) Infinite Central Park Balcony Cabin

Максимум пасажери - 4

Размер на каютата - 19 кв.м.

Размер на балкона - 5

Намира се на палуба - 10, 11, 12

OCEANVIEW LARGE BALCONY CABIN - C3

Категория - (C3) Oceanview Large Balcony Cabin

Максимум пасажери - 4

Размер на каютата - 19 кв.м.

Размер на балкона - 5-6

Намира се на палуба - 7, 8, 9, 10, 11, 12

OCEANVIEW LARGE BALCONY CABIN - C5

Категория - (C5) Oceanview Large Balcony Cabin

Максимум пасажери - 4

Размер на каютата - 19 кв.м.

Размер на балкона - 5-6

Намира се на палуба - 7, 8, 9, 10, 11, 12

OCEANVIEW BALCONY CABIN - D1

Категория - (D1) Oceanview Balcony Cabin

Максимум пасажери - 4

Размер на каютата - 19 кв.м.

Размер на балкона - 5-6

Намира се на палуба - 7, 8, 12

Две двойни легла, които се превръщат в кралско легло, кът за сядане с диван, баня, душ с пейка и самостоятелен балкон.

OCEANVIEW BALCONY CABIN - D2

Категория - (D2) Oceanview Balcony Cabin

Максимум пасажери - 4

Размер на каютата - 19 кв.м.

Размер на балкона - 5-6

Намира се на палуба - 8, 12, 14

Две отделни легла, които се превръщат в кралско легло, кът за сядане с диван, баня, душ с пейка и самостоятелен балкон.

OCEANVIEW BALCONY CABIN - D3

Категория - (D3) Oceanview Balcony Cabin

Максимум пасажери - 4

Размер на каютата - 19 кв.м.

Размер на балкона - 5-6

Намира се на палуба - 7, 8, 10, 11, 12

Две двойни легла, които се превръщат в кралско легло, кът за сядане с диван, баня, душ с пейка и самостоятелен балкон.

OCEANVIEW BALCONY CABIN - D4

Категория - (D4) Oceanview Balcony Cabin

Максимум пасажери - 4

Размер на каютата - 19 кв.м.

Размер на балкона - 5-6

Намира се на палуба - 12, 14

Две двойни легла, които се превръщат в кралско легло, кът за сядане с диван, баня, душ с пейка и самостоятелен балкон.

OCEANVIEW BALCONY CABIN - D5

Категория - (D5) Oceanview Balcony Cabin

Максимум пасажери - 4

Размер на каютата - 19 кв.м.

Размер на балкона - 5-6

Намира се на палуба - 7, 8, 9, 10, 11, 12

Две двойни легла, които се превръщат в кралско легло, кът за сядане с диван, баня, душ с пейка и самостоятелен балкон.

PANORAMIC OCEANVIEW STATEROOMS - L5

Категория - (L5) Panoramic Oceanview Staterooms

Максимум пасажери - 4

Размер на каютата - 24 кв.м.

Намира се на палуба - 14

Две двойни легла, които се превръщат в кралско легло, кът за сядане с диван, баня, душ с пейка и разширение на стаята, което представлява панорамен кът за сядане.