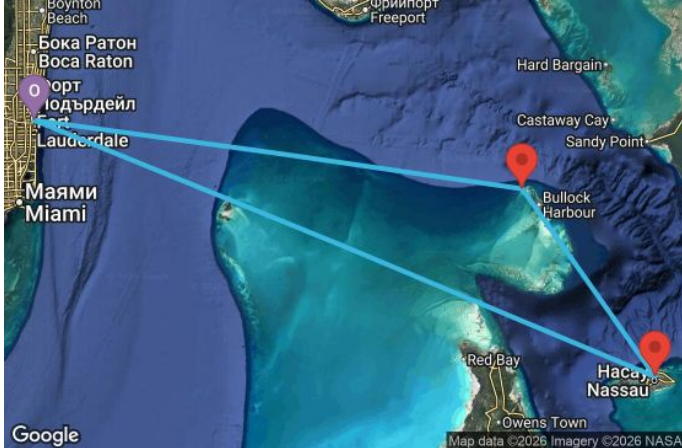


4 дни САЩ, Бахамските острови - SY4BH550



Картата е само за обща ориентация. Координатите са приблизителни и не целят да покажат точната локация на кораба.

Легенда: "А" - начална точка; "В" - крайна точка; "О" - начална и крайна точка

-15%

<p>без прозорец 618⁰⁰ € 1208⁷⁰ лв.</p> <p>с прозорец 695⁰⁰ € 1359³⁰ лв.</p> <p>с балкон 712⁰⁰ € 1392⁵⁵ лв.</p> <p>апартамент 1518⁰⁰ € 2968⁹⁵ лв.</p>	<p style="font-size: 2em; font-weight: bold;">618⁰⁰ €</p> <p style="font-size: 2em; font-weight: bold;">1208⁷⁰ лв.</p> <p style="font-size: 0.8em;">Най-ниска цена на човек в двойна каюта за избрания период</p>
--	---

КРУИЗНА КОМПАНИЯ: ROYAL CARIBBEAN
КОРАБ: SYMPHONY OF THE SEAS ⚓⚓⚓⚓⚓



ЦЕНИ

Това са най-ниските цени за посочените дати на отплаване и тип каюти. Посочените цени са на човек при двама възрастни в каюта.

При обявени промоции и намаления, цените са показани с вече калкулираната отстъпка.

Изберете дата на отплаване, за да преминете на следващ екран, където ще може да проверите крайната цена за всички пасажери и да изпратите запитване.

Дата	Тип оферта	без прозорец	с прозорец	с балкон	апартамент
18.08.2027	Специална по-ниска NRD цена	729⁰⁰ € 618 ⁰⁰ € 1425⁸⁰ лв. 1208 ⁷⁰ лв.	806⁰⁰ € 695 ⁰⁰ € 1576⁴⁰ лв. 1359 ³⁰ лв.	823⁰⁰ € 712 ⁰⁰ € 1609⁶⁵ лв. 1392 ⁵⁵ лв.	1629⁰⁰ € 1518 ⁰⁰ € 3186⁰⁵ лв. 2968 ⁹⁵ лв.

Маршрут

ДЕН	ТОЧКА	ДЪРЖАВА	ПРИСТИГАНЕ	ТРЪГВАНЕ
1	Порт Евърглейдс (Флорида) ▼	САЩ	-	16:00
2	Кококей ▼	Бахамските острови	07:00	17:00
3	Насау ▼	Бахамските острови	07:30	17:30
4	В открито море ▼		-	-
5	Порт Евърглейдс (Флорида) ▼	САЩ	07:00	00:00

Какво включва цената?

Цената включва:

Всички цени, посочени към маршрутите на Royal Caribbean са за човек, настанен в двойна каюта от избраната категория за целия круиз и включват:

- пристанищни такси във всички точки от маршрута;
- настаняване в избраната каюта за периода на целия круиз;

- хранене на борда на кораба - 24-часов непрекъснат режим
- 24-часов румсьорвис в каютите;
- някои напитки - питейна вода /небутилирана/, кафе и чай;
- ежедневно почистване на каютите;
- разнообразни дневни и вечерни развлечения на борда на кораба;
- ползване на откритите басейни, шезлонги и джакузи, плажни хавлии;
- детска градина и тинейджърски клуб (ежедневни занимания за деца от общо 4 възрастови групи);
- ползване на фитнес център

Цената не включва:

- транспорт от и до началното/крайно пристанище;
- междинни нощувки, ако се налагат - може да се резервират в офисите на вашата туристическа агенция;
- брегови екскурзии в отделните точки от маршрута (закупуват се на борда на кораба);
- такси обслужване и парични благодарности към персонала. Таксите за обслужване се начисляват автоматично в бордната сметка на пасажерите и се заплащат в края на пътуването на борда на круизния кораб;
 - \$18.50 на човек, на ден, за всички пасажери, настанени в стандартни каюти
 - \$21.00 на човек, на ден, за всички пасажери, настанени в апартаменти
- напитките, закупвани от баровете на кораба, напитките в минибара в каютата; напитките, поръчвани чрез румсьорвиса;

Разгледайте и изберете своя пакет напитки

- такса резервация на човек за следните специализирани ресторанти: азиатски, френски, италиански, латино-ресторанти; суши бар; тепаняки – японска кухня; стекхаус. Храната в основното менюто на съответния ресторант НЕ се заплаща допълнително. В случай на екстри – цените за тях са изрично посочени в менюто;
- всякакви услуги с индивидуален характер;
- телефония и интернет;
- услугите на SPA и бизнес центъра, фризьорския салон, фотографското ателие, лекарския кабинет, пране и гладене, baby-sitting, казиното;
- Медицинска застраховка "Помощ при пътуване в чужбина" - препоръчителна, може да се закупи във всеки офис на агенцията; По желание може да сключите и допълнителна застраховка "Отмяна на пътуването". Застраховката се сключва в деня на подписване на договора за круизно пътуване само при условие, че е извършено плащане (частично или пълно) и до началната дата на пътуването остават не по-малко от 15 дни. Повече информация може да получите в офисите на агенцията.

Круизната компания запазва правото си да изиска заплащането на допълнителна такса гориво, включително и за вече потвърдени резервации, в случай на значителна промяна на цените на петрола.

Ред и начин на плащане:

- При подаването на онлайн заявката за резервация, съответно при сключването на договор за круизно пътуване в офис на ЮЗИТ Калърс съгласно т. 11, ЮЗИТ Калърс обикновено изисква плащане на депозит в следните размери:
 - За круизи с продължителност до 5 нощувки – левовата равностойност на 195,58 лв. / 100 € на човек ;
 - За круизи с продължителност между 6 и 9 нощувки – левовата равностойност на 391,17 лв. / 200 € на човек ;
 - За круизи с продължителност 10 и 14 нощувки – левовата равностойност на 704,10 лв. / 360 € на човек ;
 - За круизи с продължителност над 15 и повече нощувки – левовата равностойност на 958,36 лв. / 490 € на човек ;
- Потребителят е длъжен да заплати останалата част от цената на круизното пътуване не по-късно от 50 дни преди началната дата на пътуването.
- Плащането може да се извърши в брой или с дебитна/кредитна карта в офис на агенцията или по банков път на посочените в потвърждението/договора банкови сметки.

Анулационни условия:

Неустойки в случай на анулация от страна на клиент - спрямо стандартните условия на круизната компания:

Круизи с продължителност до 5 нощувки:

- При оставащи между 89 и 50 дни преди отплаване – 195,58 лв. / 100 € на човек;
- Между 49 и 31 дни преди отплаване – 50% от стойността на круиза;
- Между 30 и 15 дни преди отплаване – 75% от стойността на круиза;
- 14 или по-малко дни преди отплаване – удържа се 100% от сумата, заплатена за на круиза;

За круизи с продължителност между 5 и 14 нощувки:

- При оставащи между 89 и 50 дни преди отплаване – 391,17 лв. / 200 € на човек;
- Между 49 и 31 дни преди отплаване – 50% от стойността на круиза;
- Между 30 и 15 дни преди отплаване – 75% от стойността на круиза;
- 14 или по-малко дни преди отплаване – удържа се 100% от сумата, заплатена за на круиза;

За круизи с продължителност над 15 нощувки:

- При оставащи между 89 и 50 дни преди отплаване – 958,36 лв. / 490 € на човек;
- Между 49 и 31 дни преди отплаване – 50% от стойността на круиза;
- Между 30 и 15 дни преди отплаване – 75% от стойността на круиза;
- 14 или по-малко дни преди отплаване – удържа се 100% от сумата, заплатена за на круиза;

За празнични круизи (за Коледа и Нова година) с продължителност до 5 нощувки:

- При оставащи между 89 и 60 дни преди отплаване - 391,17 лв. / 200 € на човек или стойността на платения депозит;
- Между 49 и 31 дни преди отплаване – 50% от стойността на круиза;
- Между 30 и 15 дни преди отплаване – 75% от стойността на круиза;
- 14 или по-малко дни преди отплаване – удържа се 100% от сумата, заплатена за на круиза;

За празнични круизи (за Коледа и Нова година) с продължителност над 5 нощувки:

- При оставащи между 89 и 50 дни преди отплаване – 958,36 лв. / 490 € на човек;
- Между 49 и 31 дни преди отплаване – 50% от стойността на круиза;
- Между 30 и 15 дни преди отплаване – 75% от стойността на круиза;
- 14 или по-малко дни преди отплаване – удържа се 100% от сумата, заплатена за на круиза;

Допълнителни условия и информация:

- Цените в български лева се изчисляват по обменен курс 1.95583 BGN за 1 EUR.
- Необходими документи за пътуване: валиден международен паспорт, изтичащ след не по-малко от 6 месеца от датата на приключване на пътуването.
- Необходимо е издаване на предварителна виза за български граждани ако по маршрута имате посещение на някоя от следните държави: Австралия, САЩ, Индия, Канада, Намибия, ЮАР, Мозамбик, Тайланд, Куба, Пуерто Рико и др.
- Виза на място може да си издаде при посещение на някоя от следните държави: Бахрейн, Виетнам, Египет, Индонезия, Йордания, Камбоджа, Мадагаскар, Папуа Нова Гвинея, Ямайка.

Повече информация относно визовите изисквания за български граждани можете да получите на сайта на Министерството на външните работи на Република България или просто ни попитайте.

Чуждестранни граждани, може да проверят визовите изисквания, валидни за техните държави на страниците на техните консулски отдели, външно министерство или съответните служби.

Кораб

SYMPHONY of the Seas ⚓⚓⚓⚓







ТЕХНИЧЕСКА ИНФОРМАЦИЯ

Брой пътници: 6870
Последна година на реновация: -
Полезен обем: 230
Дължина: 362
Електрическо напрежение: 220/110

Брой екипаж: 2100
Година на пускане на вода: 2018
Ширина: 66
Скорост: 22



ЗА КОРАБА

Symphony of the seas (2018 г.) - най-новото допълнение в легендарния клас "Oasis" и най-голям кораб в света. *Symphony of the seas* събира над 6000 пасажери на борда и има достатъчно забавления и атракции за всеки един от тях!

Royal Caribbean надмина собствените си върхове, представяйки за летния сезон на 2018 г. нов круизен кораб, който остави *Harmony* зад себе си: става въпрос за невероятния *Symphony of the Seas*. Със своите 18 палуби, капацитет за 6 780 пасажери и 2 100 членове на екипажа, *Symphony of the Seas* е най-големият кораб на света!

Този круизен кораб, който и през 2019 година ще плава из Карибския басейн, притежава всички известни и любими атракции на клас *Quantum* като въжен тролей, мини голф, сърф симулатор *Flow Rider*, стени за катерене, бионичен бар с роботи, лазерна арена, *AquaTheater* и много други атракции. И тук е налична невероятната пързалка *Ultimate Abyss*. На борда, освен перфектно оборудван фитнес център има и *Vitality SPA* - най-големият на круизен кораб. Цялостната концепция на *Royal Caribbean* за кораба е била не само да се създаде най-големият кораб на

света, но и той да бъде най-добрият круизен кораб за семейства.

Една от негативните страни на круизите обикновено е лошата и скъпа wi-fi връзка. Благодарение на специална Voom технологията, **Symphony of the Seas** предлага и най-бързата интернет връзка, която е налична на кораб. С нея няма да имате проблем да качвате невероятните си снимки във Facebook и Instagram.

Какво е бъдещето за най-големите круизни кораби на света? Круизната компания **Royal Caribbean**, която е окупираше нашата класация с цели 7 кораба, планира пускането по вода на нов още по-голям круизен кораб от клас Oasis през 2021 г. с приблизително 230 000 GRT.

Каюти

SPA MID SHIP - КАЮТА С БАЛКОН - S4

JUNIOR SUITE - МАЛЪК АПАРТАМЕНТ J3

JUNIOR SUITE - МАЛЪК АПАРТАМЕНТ J4

GRAND SUITE 1 BEDROOM - GS

OWNER'S SUITE 1 BEDROOM - OS

CROWN LOFT SUITE BALCONY - L1

SPAC AQUATHEATER SUITE - A3

AQUA THEATER SUITE LARGE BALCONY - A2

AQUA THEATER SUITE LARGE BALCONY 2 BEDROOMS - A1

ULTIMATE FAMILY SUITE - US

ROYAL LOFT SUITE - RL

CENTRAL PARK INTERIOR VIEW - ВЪТРЕШНА КАЮТА С ВИРТУАЛЕН ПРОЗОРЕЦ КЪМ ПАРКА - 2S

PROMENADE VIEW INTERIOR - ВЪТРЕШНА КАЮТА С ВИРТУАЛЕН ПРОЗОРЕЦ КЪМ УЛИЦАТА - 2Т

SPA MID SHIP - КАЮТА С БАЛКОН - S2

SUITE GUARANTEE - АПАРТАМЕНТ ГАРАНТИРАН WS

SPA LARGE BALCONY CABIN - КАЮТА С БАЛКОН - SB

SPA GUARANTEE - КАЮТА С БАЛКОН - XS

SPACIOUS INTERIOR - ГОЛЯМА ВЪТРЕШНА КАЮТА - КАТЕГОРИЯ 1R

BOARDWALK VIEW BALCONY - КАЮТА С БАЛКОН КЪМ УЛИЦАТА - КАТЕГОРИЯ 2I

JY

GT

TL

NQ

YQ

XQ

5D

ZQ

VS

OCEAN VIEW STATEROOM - КАТЕГОРИЯ 2N

INTERIOR CABIN - КАТЕГОРИЯ 4V

OUTSIDE GUARANTEE - КАТЕГОРИЯ YO

OCEAN VIEW STATEROOM - КАТЕГОРИЯ 4N

BALCONY STATEROOM GUARANTEE - КАЮТА С БАЛКОН БЕЗ ИЗБОР НА ТИП - КАТЕГОРИЯ XN

CENTRAL PARK VIEW BALCONY - ВЪНШНИ КАЮТИ С БАЛКОН С ИЗГЛЕД КЪМ ПАРКА - КАТЕГОРИЯ 2J

CENTRAL PARK VIEW BALCONY - ВЪНШНИ КАЮТИ С БАЛКОН С ИЗГЛЕД КЪМ ПАРКА - КАТЕГОРИЯ 1J

OCEAN VIEW BALCONY GUARANTEE - КАТЕГОРИЯ XB

BOARDWALK VIEW BALCONY STATEROOM - КАЮТА С БАЛКОН - 1I

INTERIOR CABIN - КАТЕГОРИЯ 2V

INTERIOR CABIN - КАТЕГОРИЯ 1V

INTERIOR CABIN - КАТЕГОРИЯ 4U - С ВИРТУАЛЕН БАЛКОН

INTERIOR CABIN - КАТЕГОРИЯ СІ - СВЪРЗАНИ

INSIDE GUARANTEE INTERIOR – КАТЕГОРИЯ ZI

OCEAN VIEW STATEROOM - КАТЕГОРИЯ 1N

ULTRA SPACIOUS OCEAN VIEW STATEROOM - КАТЕГОРИЯ 1K

OCEAN VIEW BALCONY - КАЮТА С БАЛКОН - КАТЕГОРИЯ 1D

OCEAN VIEW BALCONY - КАЮТА С БАЛКОН - КАТЕГОРИЯ 2D

OCEAN VIEW BALCONY - КАЮТА С БАЛКОН - КАТЕГОРИЯ 3D

OCEAN VIEW BALCONY - КАЮТА С БАЛКОН - КАТЕГОРИЯ 4D

CONNECTING OCEAN VIEW BALCONY - СВЪРЗАНИ КАЮТИ С БАЛКОН - КАТЕГОРИЯ СВ

OCEAN VIEW LARGE BALCONY - КАЮТА С ГОЛЯМ БАЛКОН - КАТЕГОРИЯ 1С

OCEAN VIEW LARGE BALCONY - КАЮТА С ГОЛЯМ БАЛКОН - КАТЕГОРИЯ 2С

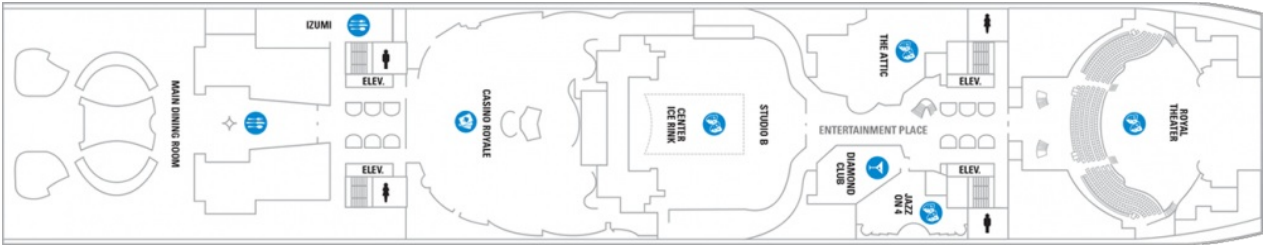
OCEAN VIEW LARGE BALCONY - КАЮТА С ГОЛЯМ БАЛКОН - КАТЕГОРИЯ 1А

Палуби

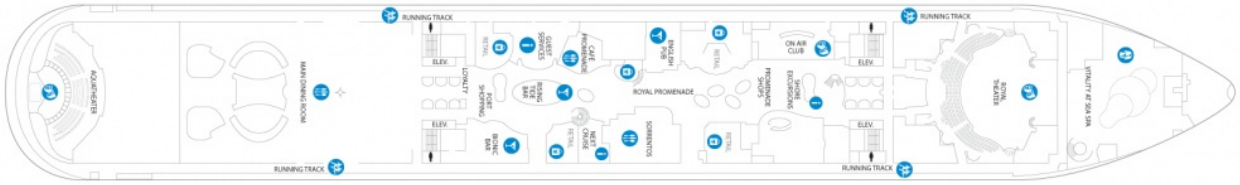
Палуба 3



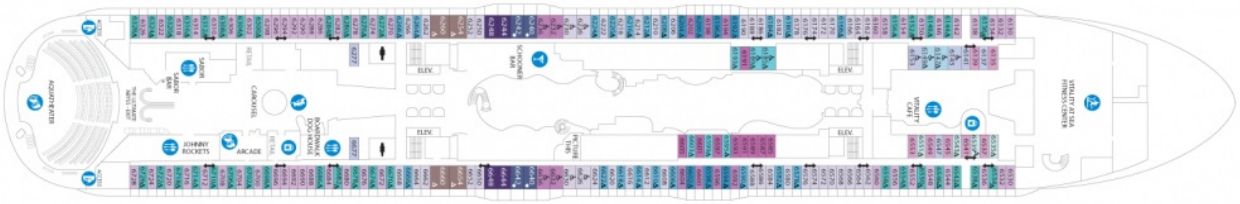
Палуба 4



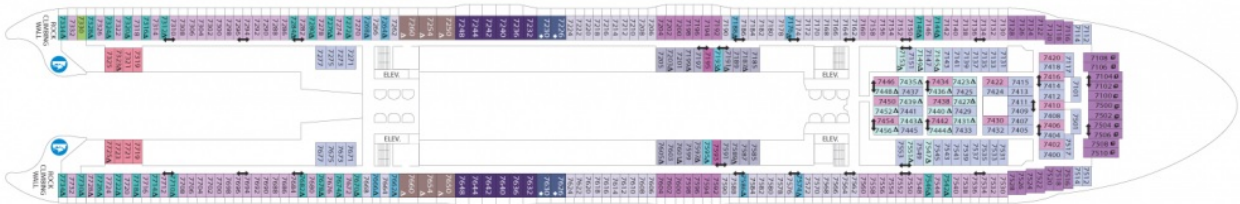
Палуба 5



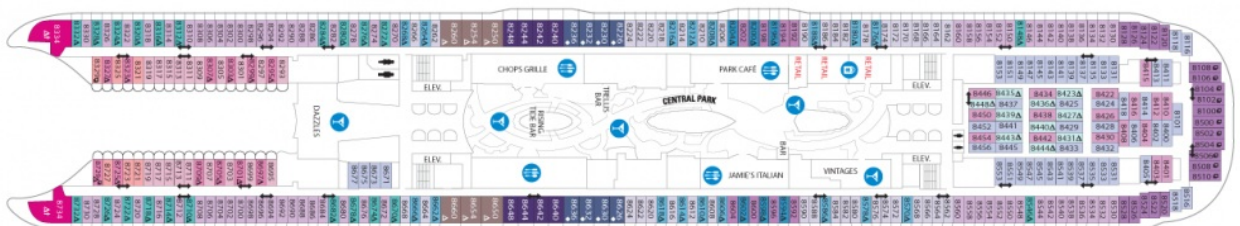
Палуба 6



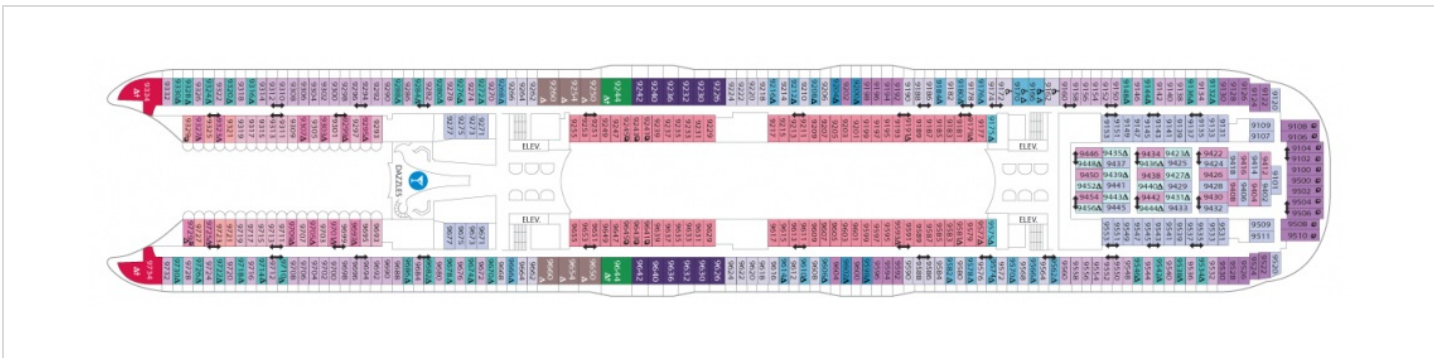
Палуба 7



Палуба 8



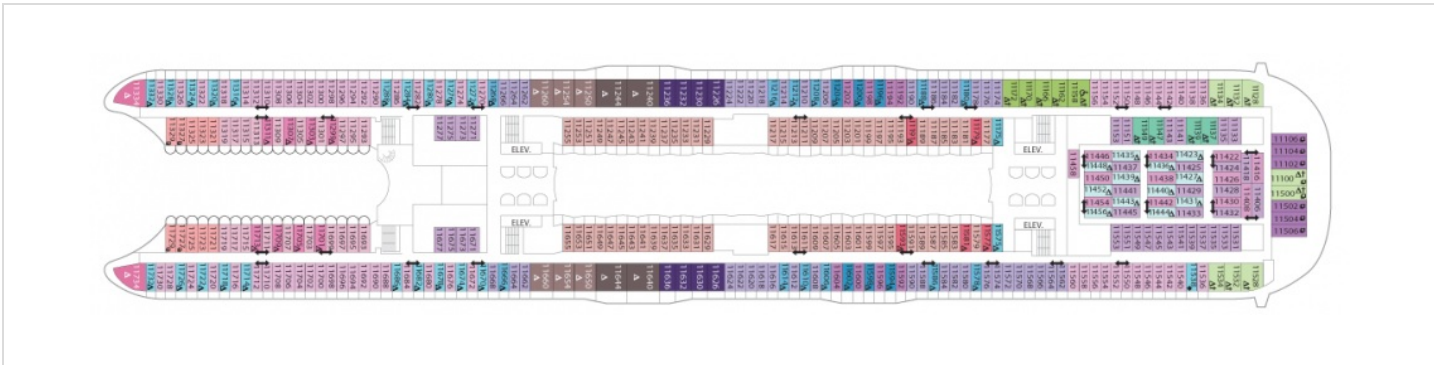
Палуба 9



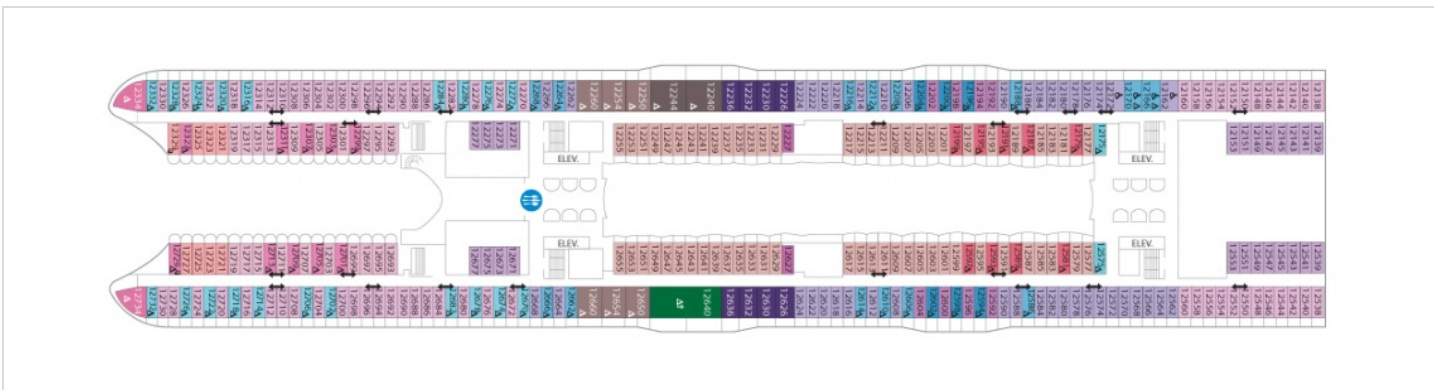
Палуба 10



Палуба 11



Палуба 12



Палуба 14

