

5 дни Египет, Турция, Гърция



Картата е само за обща ориентация. Координатите са приблизителни и не целят да покажат точната локация на кораба.

Легенда: "А" - начална точка; "В" - крайна точка; "О" - начална и крайна точка

ЦЕНИ

Това са най-ниските цени за посочените дати на отплаване и тип каюти. Посочените цени са на човек при двама възрастни в каюта. При обявени промоции и намаления, цените са показани с вече калкулираната отстъпка. Изберете дата на отплаване, за да преминете на следващ екран, където ще може да проверите крайната цена за всички пасажери и да изпратите запитване.

Дата	Тип оферта	без прозорец	с прозорец	с балкон	апартамент
15.03.2026	Актуална оферта	€ 359	€ 439	€ 739	-

Маршрут

ДЕН	ТОЧКА	ДЪРЖАВА	ПРИСТИГАНЕ	ТРЪГВАНЕ
1	Шарм ел Шейх	Египет	-	18:00
2	Сохна (Кайро)	Египет	10:00	21:00
3	В открито море		-	-
4	В открито море		-	-
5	Кушадась (Ефес)	Турция	08:00	18:00
6	Атина (Лаврион)	Гърция	09:00	-

Какво включва цената?

Цената включва:

- Наставяване за целия период на круиза в избрания тип каюта на посочения кораб на Celestyal Cruises;
- Изхранване на борда на кораба (закуска, обяд, следобедна закуска, вечеря);
- Напитки: безалкохолни напитки, кафе, чай, минерална вода - по време на хранене в основните ресторанти и бюфет;
- Интернет;
- Трансфер от пристанището на Миконос до центъра на града (ако Миконос е част от маршрута);
- Ежедневно почистване на каютите;
- Дневни и вечерни развлечения на борда на кораба;
- Ползване на откритите басейни, шезлонги, джакузи и плажни хавлии;
- Пристанищни такси във всички точки от маршрута;
- Такса обслужване на кораба;

Цената не включва:

- Брегови екскурзии;
- Транспорт от и до началното/крайно пристанище;
- Междинни нощувки, ако се налагат - може да се резервират в офисите на агенцията;
- Напитките на борда на кораба, с изключение на посочените по-горе. Може да консумирате свободно или да предплатите **CELESTYAL Pay**;
- Брегови екскурзии в отделните точки от маршрута;
- Услугите на SPA и бизнес центъра; фризьорския салон; фотографското ателие; лекарския кабинет; пране и гладене; казиното; румсървис;
- Храната в специализираните ресторанти (на борда на корабите, които имат такива);
- Всякакви услуги с индивидуален характер;
- Телекомуникациите и интернет;
- Медицинска застраховка "Помощ при пътуване в чужбина" - препоръчителна, може да се закупи във всеки офис на агенцията; По желание може да сключите и допълнителна застраховка "Отмяна на пътуването". Застраховката се сключва в деня на подписване на договора за круизно пътуване само при условие, че е извършено плащане (частично или пълно) и до началната дата на пътуването остават не по-малко от 15 дни. Повече информация може да получите в офисите на агенцията.

Ред и начин на плащане:

- За круизи с продължителност до 7 нощувки – левовата равностойност на € 250 за каюта / € 500 за апартамент при потвърждение на онлайн заявката за резервация или при сключване на договор в офис;
- За круизи с продължителност над 8 нощувки – левовата равностойност на € 500 за каюта при потвърждение на онлайн заявката за резервация или при сключване на договор в офис;
- Потребителят е длъжен да заплати останалата част от цената на круизното пътуване в срока, определен от круизната компания - до 60 дни преди датата на отплаване;
- Плащането може да се извърши в брой или с дебитна/кредитна карта в офис на агенцията или по банков път на посочените в потвърждението/договора банкови сметки.

Анулационни условия:

Неустойки в случай на анулация от страна на клиент - спрямо стандартните условия на круизната компания:

- Между 89 и 60 дни преди отплаване – стойността на платения депозит;
- Между 59 и 30 дни преди отплаване – 50% от сумата;
- При оставащи 29 или по-малко дни преди отплаване – удържа се 100% от сумата, заплатена за на круиза, без стойността на пристанищните такси;

Допълнителни условия и информация:

- Цените в български лева се изчисляват по обменен курс 1.96 BGN за 1 EUR.
- Необходими документи за пътуване: валиден **международен паспорт**, изтичащ след не по-малко от 6 месеца от датата на приключване на пътуването.
- Необходимо е издаване на предварителна виза за български граждани ако по маршрута имате посещение на някоя от следните държави: **Австралия, САЩ, Индия, Канада, Намибия, ЮАР, Мозамбик, Тайланд, Куба, Пуерто Рико** и др.

- Виза на място може да си издаде при посещение на някоя от следните държави: **Бахрейн, Виетнам, Египет, Индонезия, Йордания, Камбоджа, Мадагаскар, Папуа Нова Гвинея, Ямайка.**

Русия - при круизно пътуване с посещение на Санкт Петербург е необходимо предварително издаване на електронна виза.

Повече информация относно визовите изисквания за български граждани можете да получите на сайта на Министерството на външните работи на Република България или просто ни попитайте.

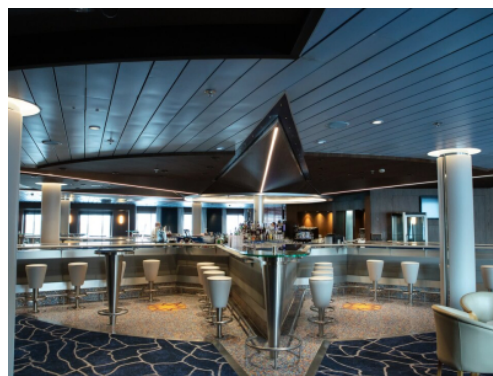
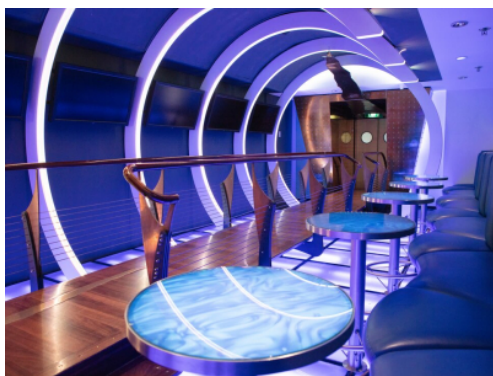
Чуждестранни граждани, може да проверят визовите изисквания, валидни за техните държави на страниците на техните консулски отдели, външно министерство или съответните служби.

Кораб

CELESTYAL Discovery 







ТЕХНИЧЕСКА ИНФОРМАЦИЯ

Брой пътници: 1266
Последна година на реновация: 2023
Полезен обем: 42,289
Дължина: 202.85 m
Електрическо напрежение: -

Брой екипаж: 389
Година на пускане на вода: 2003
Ширина: -
Скорост: 19.5



ЗА КОРАБА

Добре дошли на борда на великолепия Discovery, кораб, който обещава да ви отведе на Celestyal изживяване като никое друго. Пригответе се да се потопите в свят на елгантност и приключения, докато плаваме към очарователни дестинации.

Celestyal Discovery е реновиран и готов за първото си плаване през септември 2023 г. С капацитет от 1260 пътници, най-новият кораб предлага на повече гости възможността да превърнат списъка си с желания за почивка в реалност.



ГАСТРОНОМИЯ

На борда на великолепия Celestyal Discovery кулинарните изкушения ви очакват на всяка крачка. Отдайте се на гастрономическо пътешествие като

никое друго, тъй като ресторантите на кораба предлагат симфония от вкусове, които със сигурност ще възбудят вкусовите ви рецептори. От елегантните заведения за гурме изкушения до непринудените и оживени ресторанти - има по нещо за всеки вкус и предпочитание. Независимо дали жадувате за международна кухня, автентични регионални ястия или превъзходни морски дарове, ресторантите на борда на Celestyal Discovery ще ви отведат на кулинарно приключение, за което наистина може да пишете у дома. Опитните готвачи създават шедевори, които са колкото визуално зашеметяващи, толкова и вкусни. Настанете се удобно, отпуснете се и оставете вкусовите си рецептори да се отправят на пътешествие, изпълнено с чисто гастрономическо удоволствие.

The Taverna - следвайки гръцката традиция да се храним през целия ден, таверната е мястото, където всички гости могат да се насладят на истинско местно, непринудено изживяване. Разгледайте целодневния бюфет и си вземете гръцки деликатеси, сладкиши и др. - независимо дали сте в настроение за бърза закуска или обилно хапване.

Grill Seekrs - Грил ресторантът, в който surf and turf* придобиват съвсем нов смисъл, е мястото, където ще намерите най-добрите хапки и най-ароматните ястия на скара. Вдигнете настроението със селекция от току-що уловени морски дарове и месо от местни източници, приготвени по тайните рецепти на грил майсторите на Celestyal. Препоръчва се предварителна резервация, като се заплаща допълнително за всички гости.

**surf and turf - ястие, съдържащо морски дарове и месо.*



БАРОВЕ И ЗАВЕДЕНИЯ

Баровете на Celestyal Discovery са възхитително убежище, където пътниците могат да се отдадат на любимото си питие, докато се наслаждават максимално на неустоимата атмосфера на кораба. С редица изискани салони и барове Celestyal Discovery предлага разнообразна гама от обстановки, които да отговорят на всеки вкус и настроение. Независимо дали търсите динамична и оживена атмосфера, или уютно и интимно пространство, ще намерите всичко това на борда. От елегантния и стилизиран пиано бар до оживения и енергичен бар край басейна - баровете са идеалното място за отмора, общуване и създаване на незабравими спомени.



УСЛУГИ НА БОРДА

Персоналът на борда ще ви посрещне с отворени обятия. Каквито и да са нуждите ви, екипът е готов да направи преживяването ви на борда на Celestyal Discovery още по-специално.

На борда има две напълно оборудвани конферентни зали (с включен Wi-Fi, разбира се), в които се провеждат срещи на големи групи и корпоративни срещи, лекции, семинари, конференции на море и други частни събития. А многофункционалната зала Amphitheatro може да бъде използвана за екипни събирания и срещи.

Независимо дали сте на борда по работа или за удоволствие, безмитните магазини са идеалното място да добавите блестящ щрих към тоалета си или да намерите незабравим сувенир, който да отнесете у дома. В магазините ще намерите неща от първа необходимост, като слънчеви очила, слънцезащитен лосион и шапки. Ще намерите и сувенири, сладки изкушения и др. Магазинът за сувенири има добра селекция от ексклузивни гръцки продукти, изработени по поръчка, които можете да вземете със себе си у дома.

Уловете специални моменти, като се възползвате от услугите на професионалните фотографи на борда. Искате да направите снимка на семейството си пред Партенона? Няма проблем. Може да се организира фотограф, който да ви придружи на брега на всяка дестинация.

Каюти

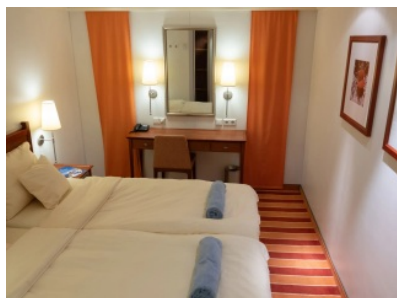


Снимката е илюстративна и не гарантира изгледа, обзавеждането и разположението на резервираната от вас каюта.

ВЪТРЕШНА КАЮТА - IA

Категория - (IA) Вътрешна каюта
Максимум пасажери - 4
Размер на каютата - 14,5 кв.м.
Намира се на палуба - 4 и 5

Вътрешните каюти на палуба 4 (~14.5 кв.м) могат да настанят до 4 души. Разполагат с 2 долни легла и разположение, включващо 1 горно легло и 1 единичен или двоен разтегателен диван, баня с душ, телефон, сешоар, сейф и телевизор. Единичните легла могат да бъдат събрани при поискване.

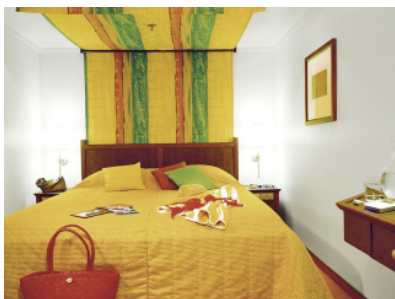


Снимката е илюстративна и не гарантира изгледа, обзавеждането и разположението на резервираната от вас каюта.

ВЪТРЕШНА КАЮТА - IB

Категория - (IB) Вътрешна каюта
Максимум пасажери - 2
Размер на каютата - 15 кв.м.
Намира се на палуба - 4 и 5

Вътрешните каюти на палуби 4 и 5 (~15 кв.м) могат да настанят до 4 души. Разполагат с 2 легла и подредба, баня с душ, телефон, сешоар, сейф и телевизор. При поискване единичните легла могат да бъдат събрани едно до друго.

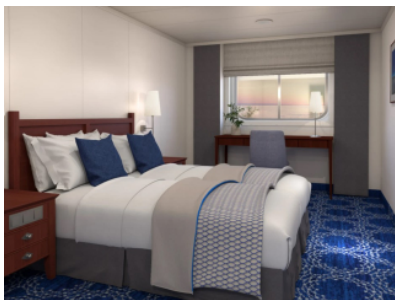


Снимката е илюстративна и не гарантира изгледа, обзавеждането и разположението на резервираната от вас каюта.

ВЪТРЕШНА КАЮТА - IC

Категория - (IC) Вътрешна каюта
Максимум пасажери - 4
Размер на каютата - 15 кв.м.
Намира се на палуба - 6 и 7

Вътрешните каюти на палуби 6 и 7 (~15 кв.м) могат да настанят до 4 души. Разполагат с 2 легла и разположение, включващо 1 горно легло и 1 единичен или двоен разтегателен диван, баня с душ, телефон, сешоар, сейф и телевизор. При поискване единичните легла могат да бъдат събрани едно до друго.



Снимката е илюстративна и не гарантира изгледа, обзавеждането и разположението на резервираната от вас каюта.

ВЪНШНА КАЮТА - ХА

Категория - (ХА) Външна каюта
Максимум пасажери - 2
Размер на каютата - 14 кв.м.
Намира се на палуба - 4 и 5

Външните каюти на палуба 4 и 5 (~14 кв.м) могат да настанят до 2 души. Разполагат с 2 долни легла, баня с вана или душ, телефон, сешоар, сейф, телевизор и илюминатор. Единичните легла могат да бъдат събрани при поискване.



Снимката е илюстративна и не гарантира изгледа, обзавеждането и разположението на резервираната от вас каюта.

ВЪНШНА КАЮТА С ОГРАНИЧЕНА ГЛЕДКА - ХВО

Категория - (ХВО) Външна каюта с частична гледка
Максимум пасажери - 4
Размер на каютата - 14 кв.м.
Намира се на палуба - 6 и 7

Външни каюти с частична гледка на палуба 6 и 7 (~14 кв.м) могат да настанят до 4 души. Разполагат с 2 легла и разположение, включващо 1 горно легло и 1 единичен или двоен разтегателен диван, баня с вана или душ, телефон, сешоар, сейф и телевизор. При поискване единичните легла могат да бъдат събрани едно до друго.



Снимката е илюстративна и не гарантира изгледа, обзавеждането и разположението на резервираната от вас каюта.

ВЪНШНА КАЮТА - ХВ

Категория - (ХВ) Външна каюта
Максимум пасажери - 4
Размер на каютата - 14 кв.м.
Намира се на палуба - 3, 4 и 6

Външните каюти на палуби 3, 4 и 6 (~14 кв.м) могат да настанят до 4 души. Разполагат с 2 легла и разположение, включващо 1 горно легло и 1 единичен или двоен разтегателен диван, баня с вана или душ, телефон, сешоар, сейф и телевизор. При поискване единичните легла могат да бъдат събрани едно до друго.



Снимката е илюстративна и не гарантира изгледа, обзавеждането и разположението на резервираната от вас каюта.

ВЪНШНА КАЮТА - ХС

Категория - (ХС) Външна каюта
Максимум пасажери - 3
Размер на каютата - 17 кв.м.
Намира се на палуба - 4, 5 и 6

Външните каюти на палуба 4, 5 и 6 (~17 кв.м) могат да настанят до 3 души. Разполагат с 2 долни легла и разположение, включващо 1 горно легло или 1 единичен разтегателен диван, баня с вана, телефон, сешоар, сейф, телевизор и прозорец. При поискване единичните легла могат да бъдат събрани едно до друго.



Снимката е илюстративна и не гарантира изгледа, обзавеждането и разположението на резервираната от вас каюта.

ВЪНШНА КАЮТА - XD

Категория - (XD) Външна каюта
 Максимум пасажери - 3
 Размер на каютата - 17 кв.м.
 Намира се на палуба - 5 и 7

Външните каюти на палуба 5 и 7 (~17 кв.м) могат да настанят до 3 души. Разполагат с 2 долни легла и разположение, включващо 1 горно легло или 1 единичен разтегателен диван, баня с вана, телефон, сешоар, сейф, телевизор и прозорец. При поискване единичните легла могат да бъдат събрани едно до друго.



Снимката е илюстративна и не гарантира изгледа, обзавеждането и разположението на резервираната от вас каюта.

КАЮТА С БАЛКОН - BA

Категория - (XB) Каюта с балкон
 Максимум пасажери - 2
 Размер на каютата - 21 кв.м.
 Намира се на палуба - 7

Каютите с балкон са разположени на палуба 7 (~21 кв.м) могат да настанят до 2 души. Разполагат с 2 легла и баня с вана, телефон, сешоар, сейф, телевизор и прозорец. При поискване единичните легла могат да бъдат събрани едно до друго.



Снимката е илюстративна и не гарантира изгледа, обзавеждането и разположението на резервираната от вас каюта.

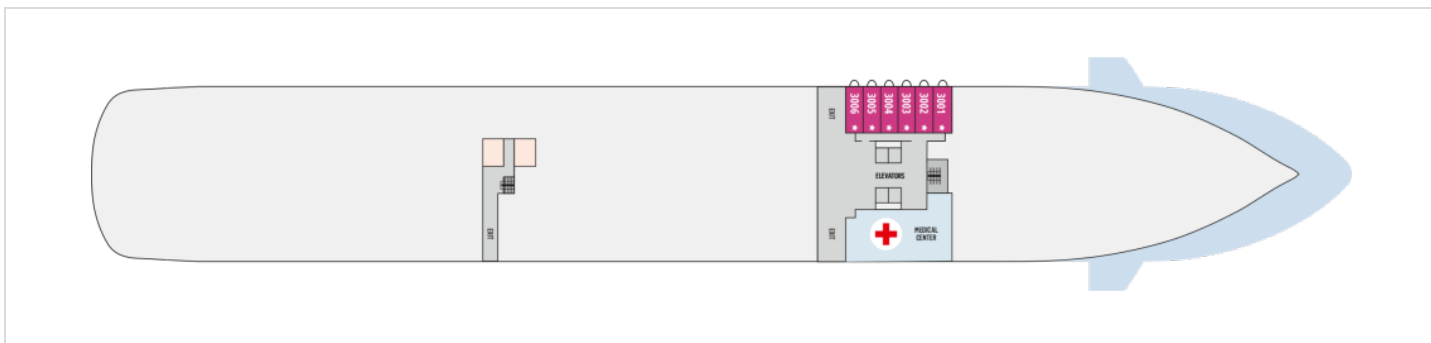
АПАРТАМЕНТ - GRAND DREAM SUITE - SG

Категория - (SG) Grand Dream Suite
 Максимум пасажери - 3
 Размер на каютата - 32 кв.м.
 Размер на балкона - 25 кв.м.
 Намира се на палуба - 7

В апартаментите на палуба 7 (~57 кв.м) могат да се настанят до 3 души. Разполагат с 2 легла и 1 двоен разтегателен диван, баня с душ, телефон, сешоар, сейф, телевизор, панорамен прозорец, хладилен минибар и балкон.

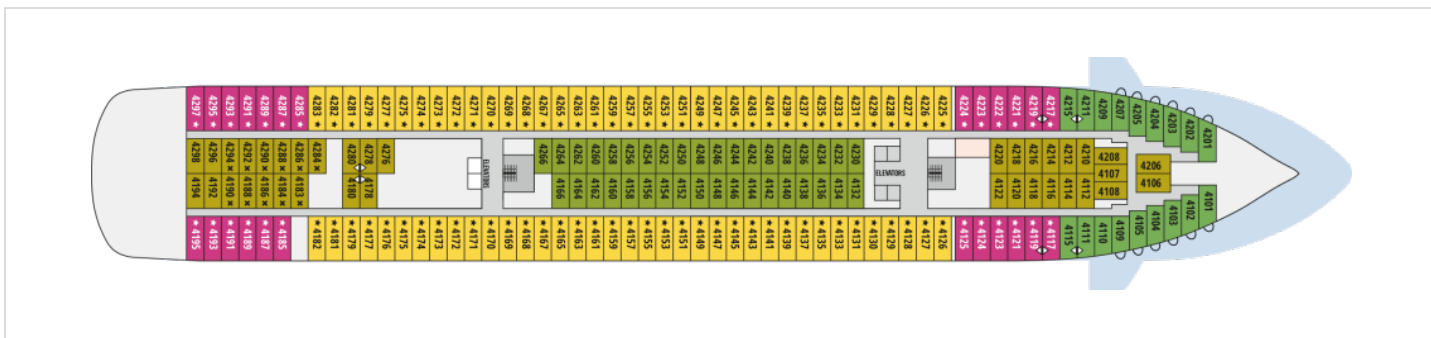
Палуби

Палуба 3



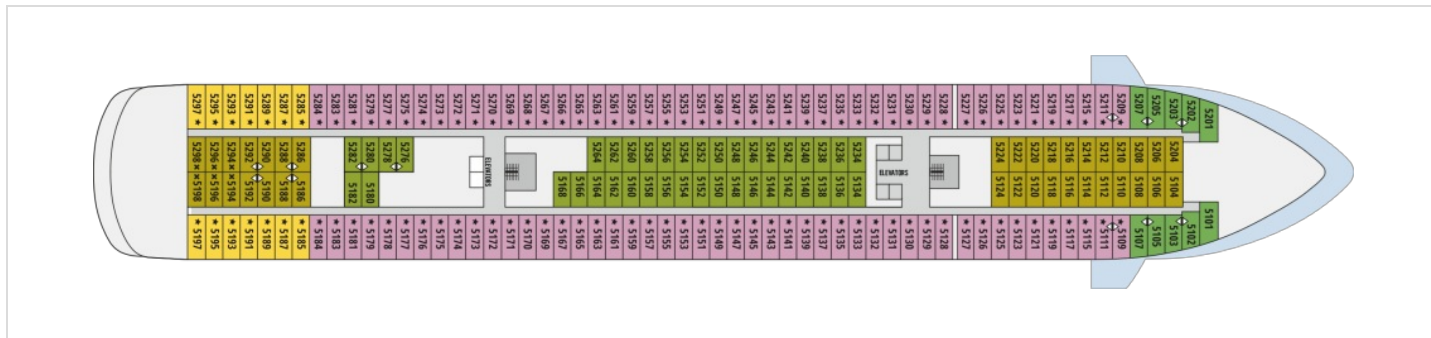
На тази палуба ще откриете медицинския център на Celestyal Discovery.

Палуба 4



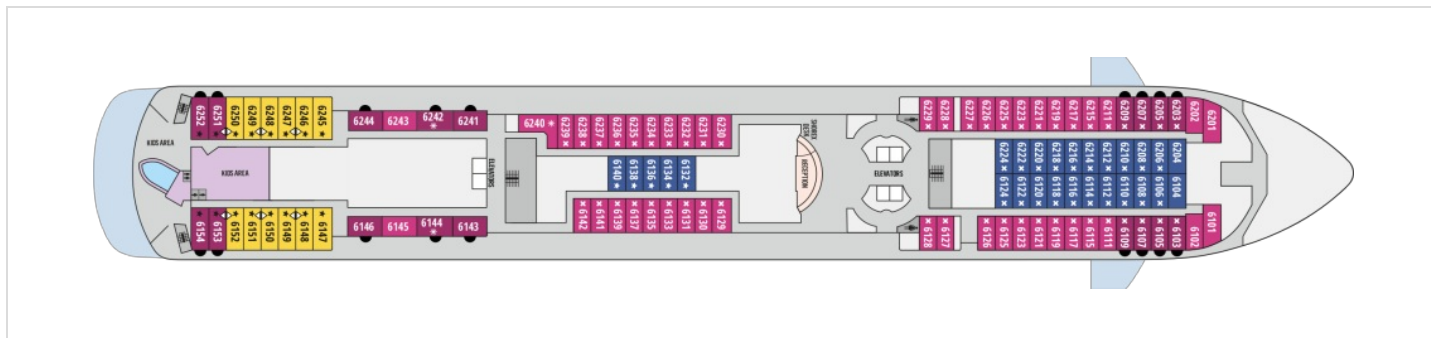
На палуба номер 4 ще откриете вътрешни каюти IA, IB и каюти с прозорци XA, XB и XC.

Палуба 5



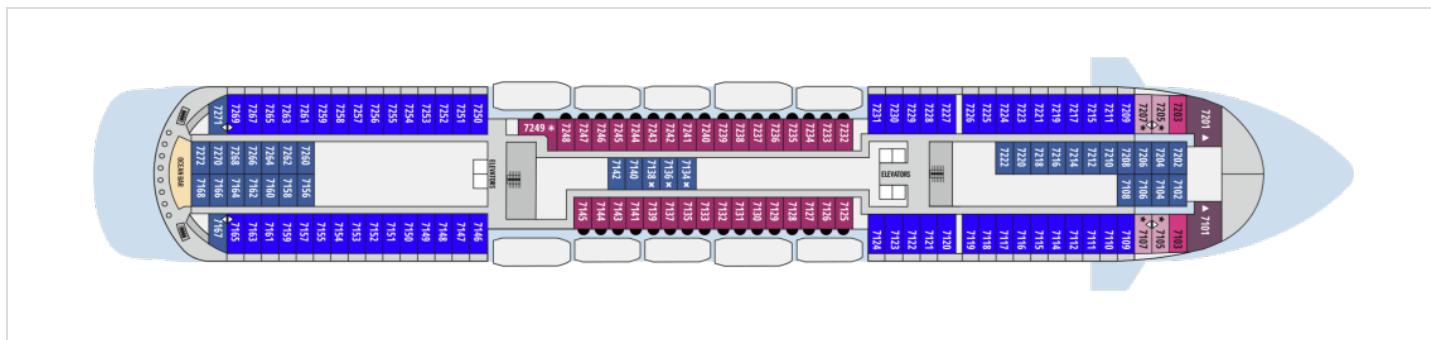
На палуба номер 5 ще откриете вътрешни каюти IA, IB и каюти с прозорци XA, XC и XD.

Палуба 6



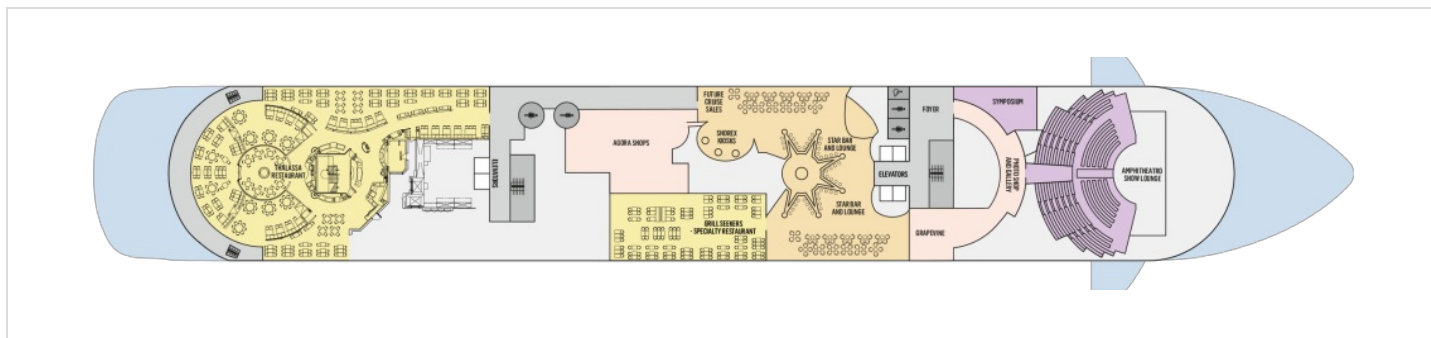
На палуба номер 6 ще откриете вътрешни каюти IC и каюти с прозорци XBO, XB и XD.

Палуба 7



На палуба номер 7 ще откриете вътрешни каюти IC и каюти с прозорци XBO, XB и XD, както и каюти с балкон BA. В предната част на палубата са разположени апартаментите SG.

Палуба 8



Палуба номер 8 е една от важните за живота на кораба палуби.

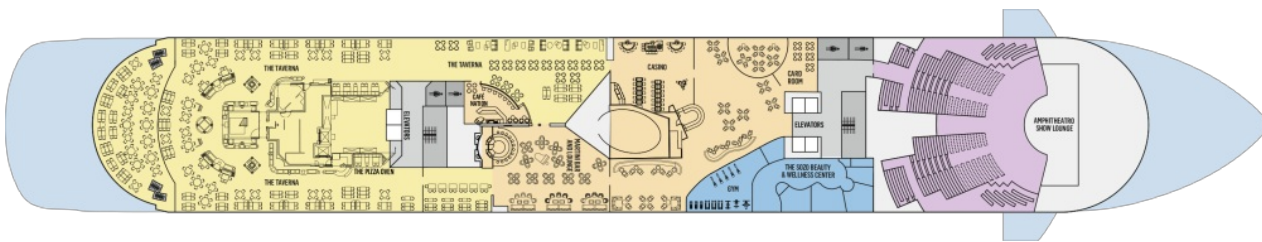
В средата се намира специализирания ресторант Grill Seekers, заобиколен от лоби бара Star Bar, както и бутици Agora Shops за дрехи, бижута и часовници и други.

В задната част на палубата е ресторанта Thalassa Restaurant.

Около лоби бара се намира зоната за обслужване на гостите (за бъдещи пътувания) и мястото, откъдето може да запазите своите преживявания на брега (някои ги наричат брегови екскурзии).

На самия нос на кораба, на палуба 8 е разположен театърът - Amphitheatro Show Lounge.

Палуба 9

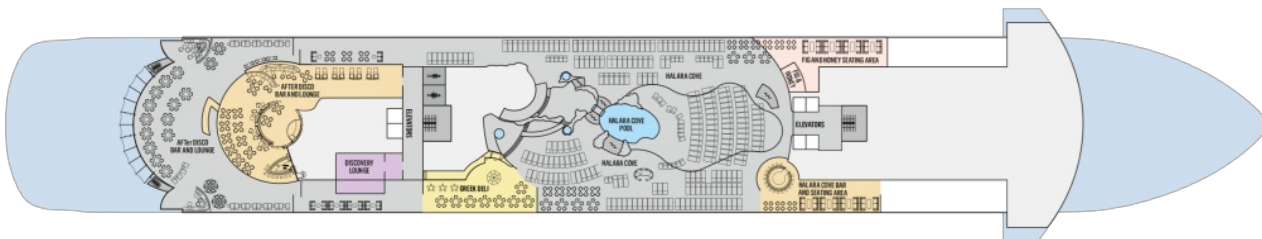


На палуба 9 в задната част е най-големият ресторант на борда - Taverna. След него ще откриете Martiny Bar and Lounge.

В средната част на палубата е разположено корабното казино, а срещу него салонът за красота на борда The Sozo Beauty & Wellness Center.

В предната част на кораба се намира вторият етаж от театъра.

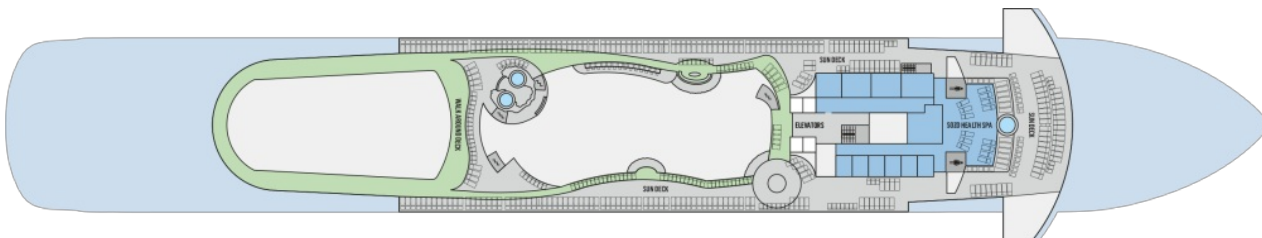
Палуба 10



В задната част на палуба 10 ще откриете нощното заведение на борда - After Disco Bar and Lounge.

В средната част на кораба е разположен басейна, няколко по-малки джакузита, зоната с шезлонги и бар, който обслужва гостите на басейна.

Палуба 11



На палуба 11 е разположена слънчевата палуба с шезлонги, две джакузита, а в предната част се намира спа зоната Sozo Health Spa.