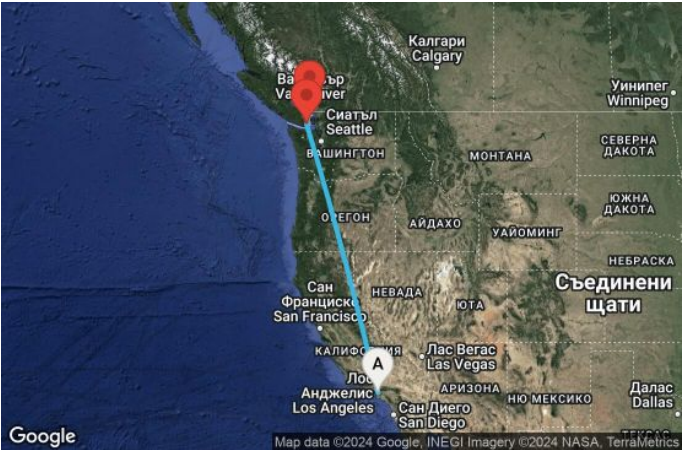


5 дни Круизен преход през Панамския канал -

BLPC05CNNLAXVAN



Картата е само за обща ориентация. Координатите са приблизителни и не целят да покажат точната локация на кораба.

Легенда: "А" - начална точка; "В" - крайна точка; "О" - начална и крайна точка

без прозорец € 615

с прозорец € 712

с балкон € 803

апартамент € 933

€ 615

Най-ниска цена на човек в двойна каюта за избрания период

КРУИЗНА КОМПАНИЯ: **NCL**
КОРАБ: **NORWEGIAN BLISS** ⚓⚓⚓⚓⚓



ЦЕНИ

Това са най-ниските цени за посочените дати на отплаване и тип каюти. Посочените цени са на човек при двама възрастни в каюта. При обявени промоции и намаления, цените са показани с вече калкулираната отстъпка. Изберете дата на отплаване, за да преминете на следващ екран, където ще може да проверите крайната цена за всички пасажери и да изпратите запитване.

Дата	Тип оферта	без прозорец	с прозорец	с балкон	апартамент
19.04.2026	Стандартна оферта ⓘ	€ 615	€ 712	€ 803	€ 933
	с пакет More at Sea ⓘ	€ 864	€ 961	€ 1052	€ 1182

Маршрут

	ДЕН	ТОЧКА	ДЪРЖАВА	ПРИСТИГАНЕ	ТРЪГВАНЕ
	1	Лос Анджелис ▾	САЩ	-	16:00
	2	В открито море ▾		-	-
	3	В открито море ▾		-	-
	4	Виктория (Британска Колумбия) ▾	Канада	12:00	22:00
	5	Ванкувър ▾	Канада	07:00	-
	6	Ванкувър ▾	Канада	00:00	-

Какво включва цената?

Цената включва:

Всички цени, посочени към маршрутите на NCL, са в EUR (евро) за човек, настанен в двойна каюта от избраната категория за целия круиз и включват:

- пристанищни такси във всички точки от маршрута;
- настаняване в двойна каюта за периода на целия круиз;
- Хранене на пълен пансион на борда

- Храненето на борда на корабите на NCL e FreeStyle – без фиксирани часове, ресторанти, маси;
- Ежедневно почистване на каютите;
- Разнообразни дневни и вечерни развлечения на борда на кораба;
- Ползване на откритите басейни, шезлонги и джакузи, плажни хавлии;
- Детска градина и тинейджърски клуб (ежедневни занимания за деца от общо 4 възрастови групи);
- Ползване на фитнес центъра.

Цената не включва:

- транспорт от и до началното/крайно пристанище;
- междинни нощувки, ако се налагат - може да се резервират при нас;
- Такса обслужване и парични благодарности към персонала. Таксите за обслужване се начисляват автоматично в бордната сметка на пасажерите и се заплащат в края на пътуването на борда на круизния кораб;
 - \$20 на човек на ден за всички пасажери, настанени в стандартни каюти, включително mini-suite
 - \$25 на човек на ден за всички пасажери, настанени в апартаменти и The Haven
- брегови екскурзии в отделните точки от маршрута (закупуват се на борда на кораба);
- Алкохолни напитки: наливна и бутилирана бира, вино на чаши, коктейли, безалкохолни напитки
- всякакви услуги с индивидуален характер;
- ДДС за някои стоки и услуги на борда в някои пристанища - оповестява се на борда на кораба,
- телефония и интернет;
- услугите на SPA и бизнес центъра, фризьорския салон, фотографското ателие, лекарския кабинет, пране и гладене, baby-sitting, казиното;
- Медицинска застраховка "Помощ при пътуване в чужбина" - препоръчителна, може да се закупи във всеки офис на агенцията; По желание може да сключите и допълнителна застраховка "Отмяна на пътуването". Застраховката се сключва в деня на подписване на договора за круизно пътуване само при условие, че е извършено плащане (частично или пълно) и до началната дата на пътуването остават не по-малко от 15 дни. Повече информация може да получите при нас.

Круизната компания запазва правото си да изиска заплащането на допълнителна такса гориво, включително и за вече потвърдени резервации, в случаи на значителна промяна на цените на петрола.

Ред и начин на плащане:

- 30% от общата стойност на пътуването са дължими при потвърждение на онлайн заявката за резервация или при сключване на договор в офис, съгласно т. 25 от Общите условия.
- Потребителят е длъжен да заплати останалата част от цената на круизното пътуване както следва:

За круизни резервации в категории каюти от вътрешна до миниапартамент – 45 дни преди датата на отплаване;

За круизни резервации в категории каюти апартаменти The Haven – 120 дни преди датата на отплаване;

- Плащането може да се извърши в брой или с дебитна/кредитна карта в офис на агенцията или по банков път на посочените в потвърждението/договора банкови сметки.

Анулационни условия:

Неустойки в случай на анулация от страна на клиент - спрямо стандартните условия на круизната компания **Norwegian Cruise Line (NCL)**:

За круизни резервации в категории каюти от вътрешна до миниапартамент:

- При оставащи 120 или повече дни преди отплаване - стойността на платения депозит;
- Между 119 и 91 дни преди отплаване - 25% от стойността на круиза;
- Между 90 и 61 дни преди отплаване - 50% от стойността на круиза;
- Между 60 и 31 дни преди отплаване - 75% от стойността на круиза;
- 30 или по-малко дни преди отплаване - 100% от стойността на круиза;

За круизни резервации в категории апартаменти The Haven:

- При оставащи 120 или повече дни преди отплаване - стойността на платения депозит;
- Между 119 и 106 дни преди отплаване - 25% от стойността на круиза;
- Между 105 и 91 дни преди отплаване - 50% от стойността на круиза;
- Между 90 и 61 дни преди отплаване - 75% от стойността на круиза;
- 60 или по-малко дни преди отплаване - 100% от стойността на круиза;

Допълнителни условия и информация:

- Цените в български лева се изчисляват по обменен курс 1.96 BGN за 1 EUR.
- Необходими документи за пътуване: валиден **международен паспорт**, изтичащ след не по-малко от 6 месеца от датата на приключване на пътуването.
- Необходимо е издаване на предварителна виза за български граждани ако по маршрута имате посещение на някоя от следните държави: **Австралия, САЩ, Индия, Канада, Китай, Мозамбик, Тайланд, Куба, Пуерто Рико, Южна Африка.**
- Може да си издаде на място виза при посещение на някоя от следните държави: **Бахрейн, Виетнам, Египет, Индонезия, Йордания, Камбоджа, Мадагаскар, Оман, Папуа Нова Гвинея, Ямайка.**
- Русия - при круизно пътуване с посещение на Санкт Петербург е необходимо предварително издаване на електронна виза. Повече информация относно визовите изисквания за български граждани можете да получите на сайта на Министерството на външните работи на Република България или просто ни попитайте.

Чуждестранни граждани, може да проверят визовите изисквания, валидни за техните държави на страниците на техните консулски отдели, външно министерство или съответните служби.

Кораб

Norwegian Bliss 





ТЕХНИЧЕСКА ИНФОРМАЦИЯ

Брой пътници: 4903

Последна година на реновация: -

Полезен обем: 168028

Дължина: 326

Електрическо напрежение: -

Брой екипаж: 1716

Година на пускане на вода: 2018

Ширина: 42

Скорост: 23



ЗА КОРАБА

Norwegian Bliss, най-новият и голям кораб от клас Breakaway-Plus на Norwegian Cruise Line направи своето първо плаване в края на април 2018 г. Корабът, носещ името Bliss (б.а „блаженство“) предоставя на своите гости революционен лаундж за наблюдение, с който се открива невероятна гледка към морето и небето, от уюта на затворено пространство с удобни мебели.

Norwegian Bliss също притежава състезателна писта за картинг, като тя е още по-голяма от тази на Norwegian Joy, а и от на всеки друг кораб. Друго от забавленията на борда е невероятен Laser tag (лазерна арена) на открито. Разгледайте 360° снимки от кораба [тук](#).

За оферти за круизи с Norwegian Joy се свържи с нашите консултанти.

Каюти

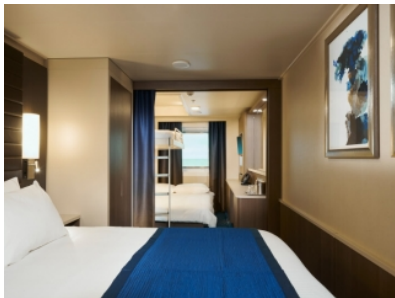


Снимката е илюстративна и не гарантира изгледа, обзавеждането и разположението на резервираната от вас каюта.

МИНИ-АПАРТАМЕНТ - MB

Малък апартамент, разполагащ с балкон, прозорец от пода до тавана, с две отделни легла или едно двойно легло "Queensize", диван, баня с душ-кабина, сешоар, телевизор, телефон, хладилник, сейф.

- на палуби от 8 до 15;
- площ 23 кв.м.;
- максимален брой настанени пасажери - 2-4;



Снимката е илюстративна и не гарантира изгледа, обзавеждането и разположението на резервираната от вас каюта.

ВЪНШНА СЕМЕЙНА КАЮТА - 04

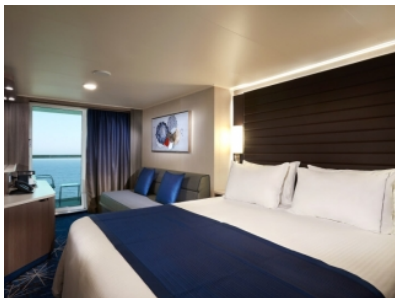
Семейни каюти с голям прозорец. Разполагат с две отделни легла или едно двойно легло "Queensize", баня с душ-кабина, сешоар, телевизор, телефон, хладилник, сейф.

- площ 12 кв.м.;
- максимален брой настанени пасажери - 4-5;
- настаняване на палуби 5, 9, 10, 11, 12 и 13

ВЪНШНА СЕМЕЙНА КАЮТА - 05

Семейни каюти с голям прозорец. Разполагат с две отделни легла или едно двойно легло "Queensize", баня с душ-кабина, сешоар, телевизор, телефон, хладилник, сейф.

- площ 12 кв.м.;
- максимален брой настанени пасажери - 4-5;
- настаняване на палуби 5, 9, 10, 11, 12 и 13

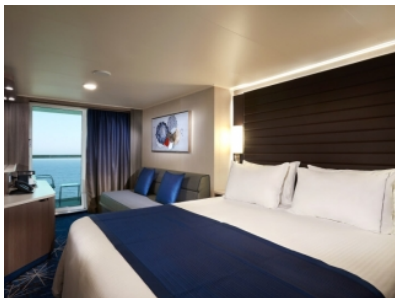


Снимката е илюстративна и не гарантира изгледа, обзавеждането и разположението на резервираната от вас каюта.

КАЮТА С БАЛКОН - BA

Каюти с балкон. Разполагат с две отделни легла или едно двойно легло "Queensize", баня с душ-кабина, сешоар, телевизор, телефон, хладилник, сейф.

- площ 19 кв.м.;
- максимален брой настанени пасажери - 2-4;
- настаняване на палуби 8, 9, 10, 11, 12, 13 и 15

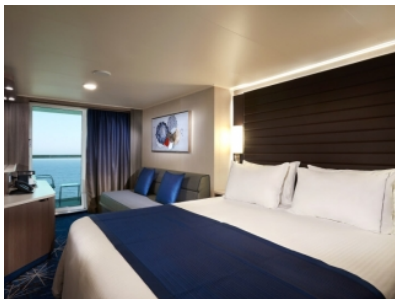


Снимката е илюстративна и не гарантира изгледа, обзавеждането и разположението на резервираната от вас каюта.

КАЮТА С БАЛКОН - BB

Каюти с балкон. Разполагат с две отделни легла или едно двойно легло "Queensize", баня с душ-кабина, сешоар, телевизор, телефон, хладилник, сейф.

- площ 19 кв.м.;
- максимален брой настанени пасажери - 2-4;
- настаняване на палуби 8, 9, 10, 11, 12, 13 и 15

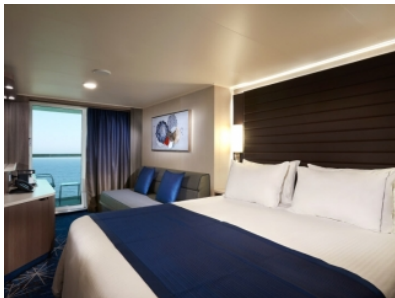


Снимката е илюстративна и не гарантира изгледа, обзавеждането и разположението на резервираната от вас каюта.

КАЮТА С БАЛКОН - ВF

Каюти с балкон. Разполагат с две отделни легла или едно двойно легло "Queensize", баня с душ-кабина, сешоар, телевизор, телефон, хладилник, сейф.

- площ 19 кв.м.;
- максимален брой настанени пасажери - 2-4;
- настаняване на палуби 8, 9, 10, 11, 12, 13 и 15

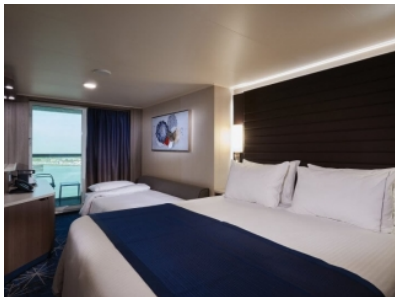


Снимката е илюстративна и не гарантира изгледа, обзавеждането и разположението на резервираната от вас каюта.

КАЮТА С ГОЛЯМ БАЛКОН - В6

Каюти с по-голям балкон. Разполагат с две отделни легла или едно двойно легло "Queensize", баня с душ-кабина, сешоар, телевизор, телефон, хладилник, сейф.

- площ 20 кв.м.;
- максимален брой настанени пасажери - 3-4;
- настаняване на палуби 8

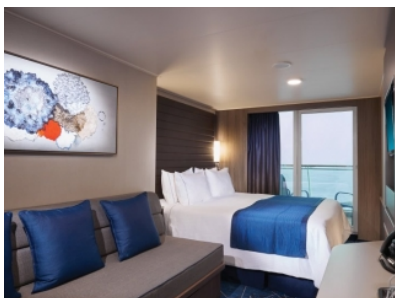


Снимката е илюстративна и не гарантира изгледа, обзавеждането и разположението на резервираната от вас каюта.

СЕМЕЙНА КАЮТА С БАЛКОН - В4

Каюти с балкон, подходяща за семейства. Разполагат с две отделни легла или едно двойно легло "Queensize" + допълнително настаняване за още двама души, баня с душ-кабина, сешоар, телевизор, телефон, хладилник, сейф.

- площ 19 кв.м.;
- максимален брой настанени пасажери - 4;
- настаняване на палуби 8, 9, 10, 11, 12, 13 и 15

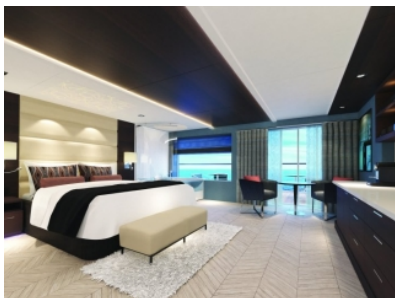


Снимката е илюстративна и не гарантира изгледа, обзавеждането и разположението на резервираната от вас каюта.

КАЮТА С БАЛКОН - В1

Каюти с балкон, чиято гледка е насочена към задната част на кораба. Разполагат с две отделни легла или едно двойно легло "Queensize", баня с душ-кабина, сешоар, телевизор, телефон, хладилник, сейф.

- площ 19 кв.м.;
- максимален брой настанени пасажери - 2-3;
- настаняване на палуби 9, 10, 11, 12, 13 и 15



Снимката е илюстративна и не гарантира изгледа, обзавеждането и разположението на резервираната от вас каюта.

THE HAVEN SPA АПАРТАМЕНТ С БАЛКОН - Н9

Прекрасен начин да се насладите на SPA почивка. Разполагат с едно двойно легло "Kingsize", баня с душ-кабина, джакузи, бърз достъп до СПА центъра и фитнес, сешоар, телевизор, телефон, хладилник, сейф.

- площ 39-40 кв.м.;
- максимален брой настанени пасажери - 2;
- настаняване на палуба 15



Снимката е илюстративна и не гарантира изгледа, обзавеждането и разположението на резервираната от вас каюта.

ВЪНШНИ КАЮТИ - ОА

Каюти с голям прозорец. Разполагат с две отделни легла или едно двойно легло "Queensize", баня с душ-кабина, сешоар, телевизор, телефон, хладилник, сейф.

- площ 12 кв.м.;
- максимален брой настанени пасажери - 2
- настаняване на палуби 5, 9, 10, 11, 12 и 13



Снимката е илюстративна и не гарантира изгледа, обзавеждането и разположението на резервираната от вас каюта.

МИНИ-АПАРТАМЕНТ - МС

Малък апартамент, разполагащ с балкон, прозорец от пода до тавана, с две отделни легла или едно двойно легло "Queensize", диван, баня с душ-кабина, сешоар, телевизор, телефон, хладилник, сейф.

- на палуби от 8 до 15;
- площ 23 кв.м.;
- максимален брой настанени пасажери - 2-4;



Снимката е илюстративна и не гарантира изгледа, обзавеждането и разположението на резервираната от вас каюта.

ГАРАНТИРАН МИНИ-АПАРТАМЕНТ - МХ

Малък апартамент, разполагащ с балкон, прозорец от пода до тавана, с две отделни легла или едно двойно легло "Queensize", диван, баня с душ-кабина, сешоар, телевизор, телефон, хладилник, сейф.

- на палуби от 8 до 15;
- площ 23 кв.м.;
- максимален брой настанени пасажери - 4;

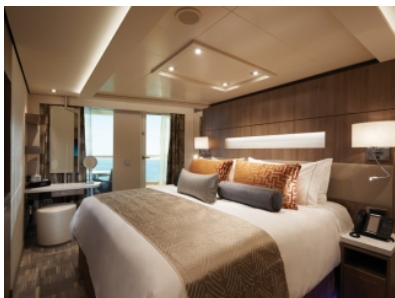


Снимката е илюстративна и не гарантира изгледа, обзавеждането и разположението на резервираната от вас каюта.

МИНИ-АПАРТАМЕНТ С ГОЛЯМ БАЛКОН - М6

Малък апартамент, разполагащ с балкон, прозорец от пода до тавана, с две отделни легла или едно двойно легло "Queensize", диван, баня с душ-кабина, сешоар, телевизор, телефон, хладилник, сейф.

- на палуби от 8 до 10;
- площ 30 кв.м.;
- максимален брой настанени пасажери - 2-4;

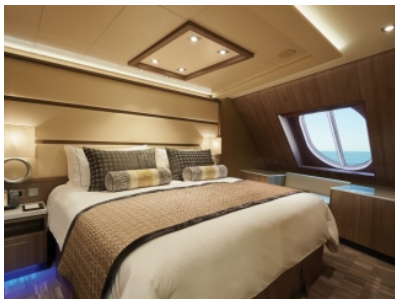


Снимката е илюстративна и не гарантира изгледа, обзавеждането и разположението на резервираната от вас каюта.

COURTYARD ПЕНТХАУС - НЕ

Апартамент, разполагащ със собствен балкон, прозорец от пода до тавана, с кръгло двойно легло, обърнато към океана, баня с вана с джакузи и душ-кабина, сешоар, телевизор, телефон, хладилник, сейф. Пасажерите, настанени в тези апартаменти ползват личен иконом и получават достъп до частната Courtyard зона и редица VIP услуги, недостъпни за другите пътници.

- на палуби 17 и 18;
- площ 30 кв.м.;
- максимален брой настанени пасажери - 3;



Снимката е илюстративна и не гарантира изгледа, обзавеждането и разположението на резервираната от вас каюта.

THE HAVEN ПЕНТХАУС С БАЛКОН - HG

Апартамент, разполагащ със собствен балкон и гледка към предната част на кораба, прозорец от пода до тавана, с кръгло двойно легло, обърнато към океана, баня с вана с джакузи и душ-кабина, сешоар, телевизор, телефон, хладилник, сейф. Пасажерите, настанени в тези апартаменти ползват личен иконом и получават достъп до частната Courtyard зона и редица VIP услуги, недостъпни за другите пътници.

- на палуби 9-13;
- площ 40 кв.м.;
- максимален брой настанени пасажери - 3-4;

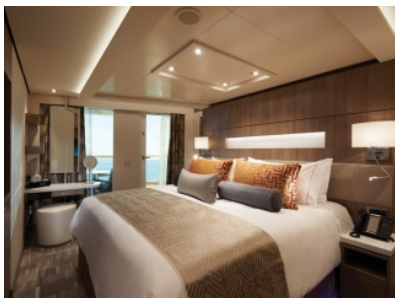


Снимката е илюстративна и не гарантира изгледа, обзавеждането и разположението на резервираната от вас каюта.

THE HAVEN ПЕНТХАУС С БАЛКОН - HB

Апартамент с гледка към задната част на кораба, разполагащ със собствен балкон, прозорец от пода до тавана, с кръгло двойно легло, обърнато към океана, баня с вана с джакузи и душ-кабина, сешоар, телевизор, телефон, хладилник, сейф. Пасажерите, настанени в тези апартаменти ползват личен иконом и получават достъп до частната Courtyard зона и редица VIP услуги, недостъпни за другите пътници.

- на палуба 9,12 и 15;
- площ 57 кв.м.;
- максимален брой настанени пасажери - 4;



Снимката е илюстративна и не гарантира изгледа, обзавеждането и разположението на резервираната от вас каюта.

THE HAVEN СЕМЕЙНА ВИЛА С 2 СПАЛНИ С БАЛКОН - H6

Перфектни за семейства, тези апартаменти се намират в The Haven и са оборудвани с две спални - едната с легло тип "Kingsize" и другата с двойно sofa-bed легло и две бани с тоалетна. Има възможност за настаняване на още двама души.

- площ 49 кв.м.;
- максимален брой настанени пасажери - 6;
- настаняване на палуба 18.



Снимката е илюстративна и не гарантира изгледа, обзавеждането и разположението на резервираната от вас каюта.

THE HAVEN DELUXE OWNER'S АПАРТАМЕНТ С ГОЛЯМ БАЛКОН - H2

Свръх луксозен апартамент, който включва 2 спални с легло тип "Kingsize", две отделни бани с тоалетни, мокър бар, просторни балкони и уникална гледка към носа на кораба.

- площ 135 кв.м.;
- максимален брой настанени пасажери - 6
- настаняване на палуба 18



Снимката е илюстративна и не гарантира изгледа, обзавеждането и разположението на резервираната от вас каюта.

СТУДИО T1

Новост на Bliss са студиата за единично ползване. Разполагат с две отделни легла или едно двойно легло "Queensize", баня с душ-кабина, сешоар, телевизор, телефон, хладилник, сейф. Пасажерите, настанени в студио имат достъп до отделна зала The Living Room.

- на палуби 10, 11 и 12;
- площ 9 кв.м.;
- максимален брой настанени пасажери - 1;



Снимката е илюстративна и не гарантира изгледа, обзавеждането и разположението на резервираната от вас каюта.

ГАРАНТИРАНА КАЮТА С БАЛКОН - ВХ

Каюти, разполагащи с балкон, прозорец от пода до тавана, с две отделни легла или едно двойно легло "Queensize", диван, баня с душ-кабина, сешоар, телевизор, телефон, хладилник, сейф.

- на палуби от 8 до 13;
- площ 19 кв.м.;
- максимален брой настанени пасажери - 4;



Снимката е илюстративна и не гарантира изгледа, обзавеждането и разположението на резервираната от вас каюта.

СПА КАЮТА С БАЛКОН - В9

СПА каюта, разполагаща с частен балкон, прозорец от пода до тавана, с две отделни легла или едно двойно легло "Queensize", разтегаем диван, баня с душ-кабина, сешоар, телевизор, телефон, хладилник, сейф. Пасажерите, настанени в СПА каюти получават директен достъп до СПА центъра, както и пакет безплатни процедури.

- на палуба 15;
- площ 20 кв.м.;
- максимален брой настанени пасажери - 3;



Снимката е илюстративна и не гарантира изгледа, обзавеждането и разположението на резервираната от вас каюта.

МИНИ-АПАРТАМЕНТИ - МА

Малък апартамент, разполагащ с балкон, прозорец от пода до тавана, с две отделни легла или едно двойно легло "Queensize", диван, баня с душ-кабина, сешоар, телевизор, телефон, хладилник, сейф.

- на палуби от 8 до 15;
- площ 23 кв.м.;
- максимален брой настанени пасажери - 2-4;



Снимката е илюстративна и не гарантира изгледа, обзавеждането и разположението на резервираната от вас каюта.

СЕМЕЕН МИНИ-АПАРТАМЕНТ - М4

Семейни мини-апартаменти, разполагащи с балкон, прозорец от пода до тавана, с две отделни легла или едно двойно легло "Queensize", разтегаем диван, баня с душ-кабина, сешоар, телевизор, телефон, хладилник, сейф.

- на палуби от 9 до 15;
- площ 23 кв.м.;
- максимален брой настанени пасажери - 4;

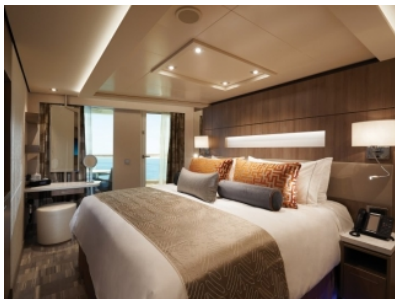


Снимката е илюстративна и не гарантира изгледа, обзавеждането и разположението на резервираната от вас каюта.

СПА МИНИ-АПАРТАМЕНТ - М9

СПА мини-апартаменти, разполагаща с частен балкон, прозорец от пода до тавана, с две отделни легла или едно двойно легло "Queensize", разтегаем диван, баня с душ-кабина, сешоар, телевизор, телефон, хладилник, сейф. Пасажерите, настанени в СПА каюти получават директен достъп до СПА центъра, както и пакет безплатни процедури.

- на палуба 15;
- площ 23 кв.м.;
- максимален брой настанени пасажери - 3;



Снимката е илюстративна и не гарантира изгледа, обзавеждането и разположението на резервираната от вас каюта.

THE HAVEN ПЕНТХАУС АПАРТАМЕНТ С БАЛКОН - HF

Апартамент, разполагащ със собствен балкон, прозорец от пода до тавана, с кръгло двойно легло, обърнато към океана, баня с вана с джакузи и душ-кабина, сешоар, телевизор, телефон, хладилник, сейф. Пасажерите, настанени в тези апартаменти ползват личен иконом и получават достъп до частната Courtyard зона и редица VIP услуги, недостъпни за другите пътници.

- на палуба 18;
- площ 30 кв.м.;
- максимален брой настанени пасажери - 3;



Снимката е илюстративна и не гарантира изгледа, обзавеждането и разположението на резервираната от вас каюта.

ВЪТРЕШНА КАЮТА - IF

Вътрешни каюти, предлагащи комфорт на прилична цена. Разполагат с две отделни легла или едно двойно легло "Queensize", баня с душ-кабина, сешоар, телевизор, телефон, хладилник, сейф.

- площ 12 кв.м.;
- максимален брой настанени пасажери - 2-4;
- настаняване на палуби 5, 8, 9, 10, 11, 12, 13, 14 и 15



Снимката е илюстративна и не гарантира изгледа, обзавеждането и разположението на резервираната от вас каюта.

ГАРАНТИРАНА ВЪТРЕШНА КАЮТА - IX

Вътрешни каюти, предлагащи комфорт на прилична цена. Разполагат с две отделни легла или едно двойно легло "Queensize", баня с душ-кабина, сешоар, телевизор, телефон, хладилник, сейф.

- на палуби от 5 до 15;
- площ 12 кв.м.;
- максимален брой настанени пасажери - 2-4;

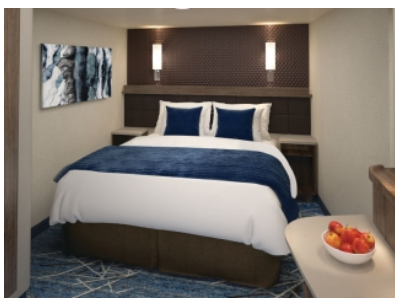


Снимката е илюстративна и не гарантира изгледа, обзавеждането и разположението на резервираната от вас каюта.

ВЪТРЕШНА СЕМЕЙНА КАЮТА - I4

Вътрешни каюти, предлагащи комфорт на прилична цена. Разполагат с две отделни легла или едно двойно легло "Queensize", баня с душ-кабина, сешоар, телевизор, телефон, хладилник, сейф.

- на палуби от 9 до 15;
- площ 12 кв.м.;
- максимален брой настанени пасажери - 4;



Снимката е илюстративна и не гарантира изгледа, обзавеждането и разположението на резервираната от вас каюта.

ВЪТРЕШНА КАЮТА - IA

Вътрешни каюти, предлагащи комфорт на прилична цена. Разполагат с две отделни легла или едно двойно легло "Queensize", баня с душ-кабина, сешоар, телевизор, телефон, хладилник, сейф.

- площ 12 кв.м.;
- максимален брой настанени пасажери - 2-4;
- настаняване на палуби 5, 8, 9, 10, 11, 12, 13, 14 и 15



ВЪТРЕШНА КАЮТА - IV

Вътрешни каюти, предлагащи комфорт на прилична цена. Разполагат с две отделни легла или едно двойно легло "Queensize", баня с душ-кабина, сешоар, телевизор, телефон, хладилник, сейф.

- площ 12 кв.м.;
- максимален брой настанени пасажери - 2-4;
- настаняване на палуби 5, 8, 9, 10, 11, 12, 13, 14 и 15



ГАРАНТИРАНА ВЪНШНА КАЮТА - ОХ

Двойни каюти с прозорец



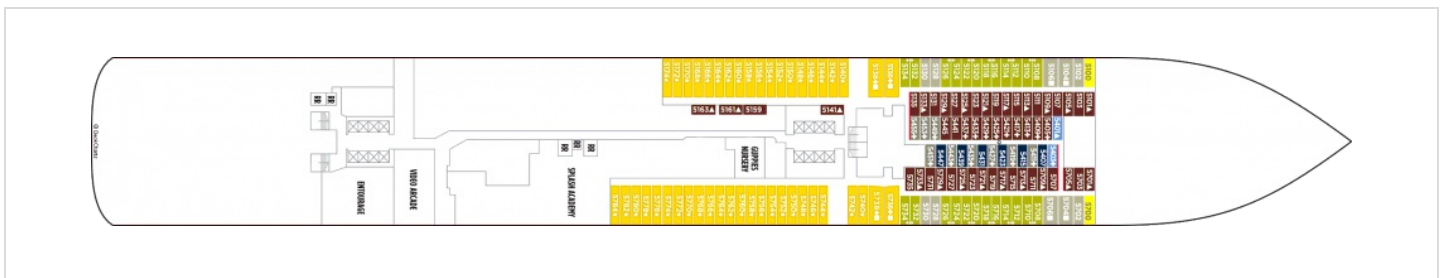
ВЪНШНА КАЮТА - ОБ

Каюти с голям прозорец. Разполагат с две отделни легла или едно двойно легло "Queensize", баня с душ-кабина, сешоар, телевизор, телефон, хладилник, сейф.

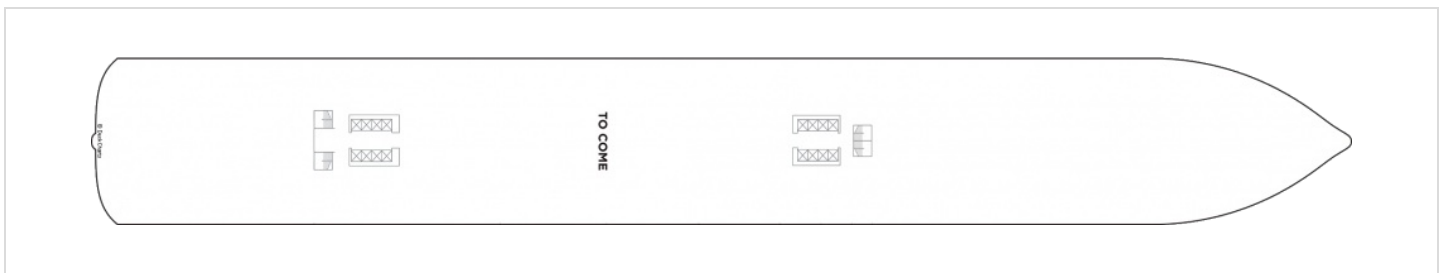
- площ 12 кв.м.;
- максимален брой настанени пасажери - 2
- настаняване на палуби 5, 9, 10, 11, 12 и 13

Палуби

Палуба 5



Палуба 6

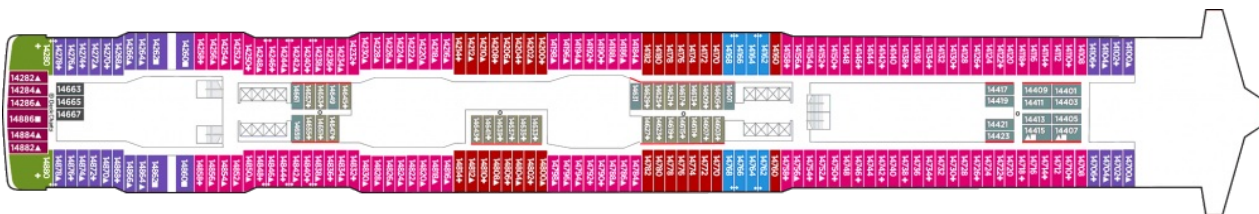


Палуба 7

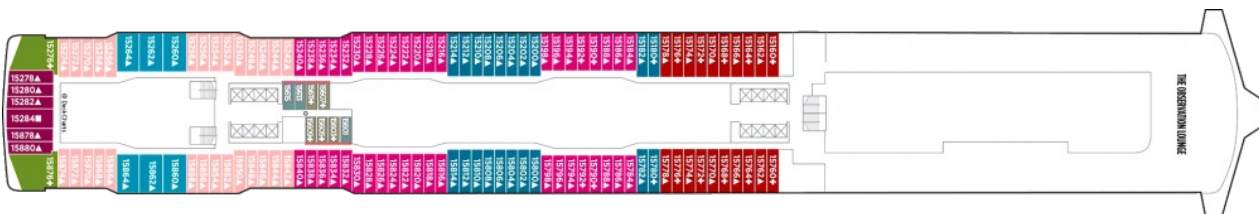




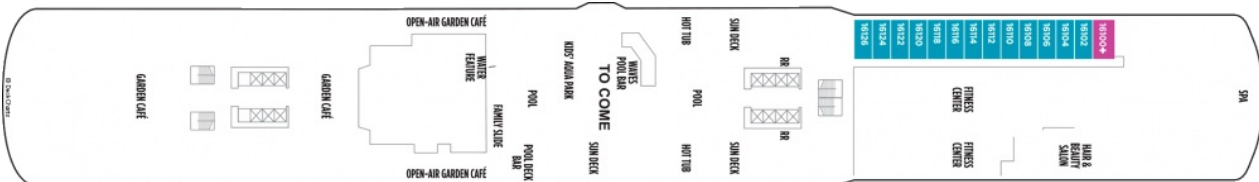
Палуба 14



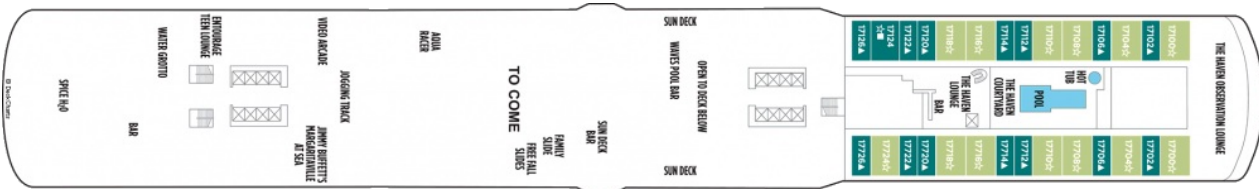
Палуба 15



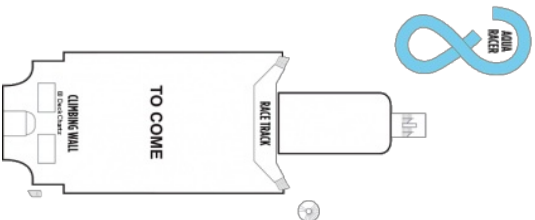
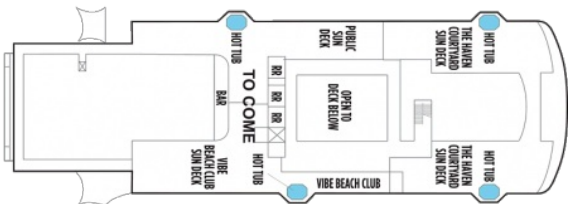
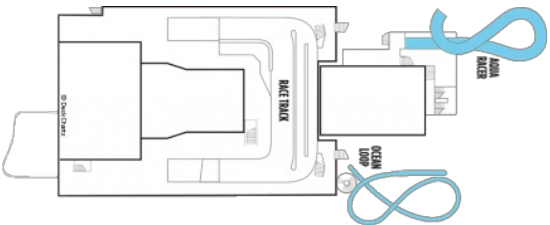
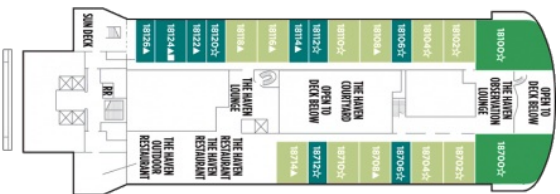
Палуба 16



Палуба 17



Палуба 18



Палуба 19