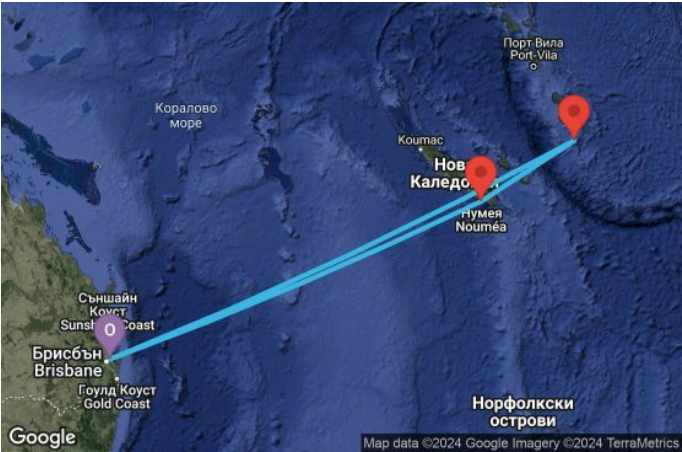


7 дни Австралия, Нова Каледония, Вануату - 07K102



Картата е само за обща ориентация. Координатите са приблизителни и не целят да покажат точната локация на кораба.

Легенда: "А" - начална точка; "В" - крайна точка; "О" - начална и крайна точка

ЦЕНИ

Това са най-ниските цени за посочените дати на отплаване и тип каюти. Посочените цени са на човек при двама възрастни в каюта. При обявени промоции и намаления, цените са показани с вече калкулираната отстъпка. Изберете дата на отплаване, за да преминете на следващ екран, където ще може да проверите крайната цена за всички пасажери и да изпратите запитване.

Дата	Тип оферта	без прозорец	с прозорец	с балкон	апартамент
27.02.2026	Най-ниска цена	€ 887	€ 973	€ 1292	-
	Стандартна цена	€ 1194	€ 1317	€ 1773	€ 2732

Маршрут

ДЕН	ТОЧКА	ДЪРЖАВА	ПРИСТИГАНЕ	ТРЪГВАНЕ
1	Брисбейн	Австралия	-	16:00
2	В открито море		-	-
3	В открито море		-	-
4	Нумеа	Нова Каледония	07:00	16:30
5	Мистери айлънд (Вануату)	Вануату	07:00	17:00
6	В открито море		-	-
7	В открито море		-	-
8	Брисбейн	Австралия	06:30	-

Какво включва цената?

Цената включва:

Всички цени, посочени към маршрутите на Royal Carribean са в EUR (евро) за човек, настанен в двойна каюта от избраната категория за целия круиз и включват:

- пристанищни такси във всички точки от маршрута;
- настаняване в избраната каюта за периода на целия круиз;
- хранене на борда на кораба - 24-часов непрекъснат режим
- 24-часов румсървис в каютите;
- някои напитки - питейна вода /небутилирана/, кафе и чай;
- ежедневно почистване на каютите;
- разнообразни дневни и вечерни развлечения на борда на кораба;
- ползване на откритите басейни, шезлонги и джакузи, плажни хавлии;
- детска градина и тинейджърски клуб (ежедневни занимания за деца от общо 4 възрастови групи);
- ползване на фитнес център

#### Цената не включва:

- транспорт от и до началното/крайно пристанище;
- междинни нощувки, ако се налагат - може да се резервират в офисите на USIT COLOURS;
- брегови екскурзии в отделните точки от маршрута (закупуват се на борда на кораба);
- такси обслужване и парични благодарности към персонала. Таксите за обслужване се начисляват автоматично в бордната сметка на пасажерите и се заплащат в края на пътуването на борда на круизния кораб;
- \$18.50 на човек, на ден, за всички пасажери, настанени в стандартни каюти
- \$21.00 на човек, на ден, за всички пасажери, настанени в апартаменти
- напитките, закупувани от баровете на кораба, напитките в минибара в каютата; напитките, поръчвани чрез румсървиса;

#### Изтеглете видовете пакети напитки тук!

- такса резервация на човек за следните специализирани ресторанти: азиатски, френски, италиански, латино-ресторанти; суши бар; тепаняки – японска кухня; стекхаус. Храната в основното менюто на съответния ресторант НЕ се заплаща допълнително. В случай на екстри – цените за тях са изрично посочени в менюто;
- всякакви услуги с индивидуален характер;
- телефония и интернет;
- услугите на SPA и бизнес центъра, фризьорския салон, фотографското ателие, лекарския кабинет, пране и гладене, baby-sitting, казиното;
- Медицинска застраховка "Помощ при пътуване в чужбина" - препоръчителна, може да се закупи във всеки офис на агенцията; По желание може да сключите и допълнителна застраховка "Отмяна на пътуването". Застраховката се сключва в деня на подписване на договора за круизно пътуване само при условие, че е извършено плащане (частично или пълно) и до началната дата на пътуването остават не по-малко от 15 дни. Повече информация може да получите в офисите на агенцията.

Круизната компания запазва правото си да изиска заплащането на допълнителна такса гориво, включително и за вече потвърдени резервации, в случай на значителна промяна на цените на петрола.

#### Ред и начин на плащане:

- При подаването на онлайн заявката за резервация, съответно при сключването на договор за круизно пътуване в офис на ЮЗИТ Калърс съгласно т. 11, ЮЗИТ Калърс обикновено изисква заплащане на депозит в следните размери:
- За круизи с продължителност до 5 нощувки – левовата равностойност на € 100 на човек;
- За круизи с продължителност между 6 и 9 нощувки – левовата равностойност на € 200 на човек;
- За круизи с продължителност 10 и 14 нощувки – левовата равностойност на € 360 на човек;
- За круизи с продължителност над 15 и повече нощувки – левовата равностойност на € 490 на човек;
- Потребителят е длъжен да заплати останалата част от цената на круизното пътуване не по-късно от 50 дни преди началната дата на пътуването.
- Плащането може да се извърши в брой или с дебитна/кредитна карта в офис на агенцията или по банков път на посочените в потвърждението/договора банкови сметки.

#### Анулационни условия:

Неустойки в случай на анулация от страна на клиент - спрямо стандартните условия на круизната компания:

##### Круизи с продължителност до 5 нощувки:

- При оставащи между 89 и 50 дни преди отплаване – € 100 на човек;
- Между 49 и 31 дни преди отплаване – 50% от стойността на круиза;
- Между 30 и 15 дни преди отплаване – 75% от стойността на круиза;
- 14 или по-малко дни преди отплаване – удържа се 100% от сумата, заплатена за на круиза;

##### За круизи с продължителност между 5 и 14 нощувки:

- При оставащи между 89 и 50 дни преди отплаване – € 200 на човек;
- Между 49 и 31 дни преди отплаване – 50% от стойността на круиза;
- Между 30 и 15 дни преди отплаване – 75% от стойността на круиза;
- 14 или по-малко дни преди отплаване – удържа се 100% от сумата, заплатена за на круиза;

##### За круизи с продължителност над 15 нощувки:

- При оставащи между 89 и 50 дни преди отплаване – € 490 на човек;
- Между 49 и 31 дни преди отплаване – 50% от стойността на круиза;
- Между 30 и 15 дни преди отплаване – 75% от стойността на круиза;
- 14 или по-малко дни преди отплаване – удържа се 100% от сумата, заплатена за на круиза;

##### За празнични круизи (за Коледа и Нова година) с продължителност до 5 нощувки:

- При оставащи между 89 и 60 дни преди отплаване - € 200 на човек или стойността на платения депозит;
- Между 49 и 31 дни преди отплаване – 50% от стойността на круиза;
- Между 30 и 15 дни преди отплаване – 75% от стойността на круиза;

- 14 или по-малко дни преди отплаване – удържа се 100% от сумата, заплатена за на круиза;

За празнични круизи (за Коледа и Нова година) с продължителност над 5 нощувки:

- При оставащи между 89 и 50 дни преди отплаване – € 490 на човек;
- Между 49 и 31 дни преди отплаване – 50% от стойността на круиза;
- Между 30 и 15 дни преди отплаване – 75% от стойността на круиза;
- 14 или по-малко дни преди отплаване – удържа се 100% от сумата, заплатена за на круиза;

### Допълнителни условия и информация:

- Цените в български лева се изчисляват по обменен курс 1.96 BGN за 1 EUR.
- Необходими документи за пътуване: валиден международен паспорт, изтичащ след не по-малко от 6 месеца от датата на приключване на пътуването.
- Необходимо е издаване на предварителна виза за български граждани ако по маршрута имате посещение на някоя от следните държави: Австралия, САЩ, Индия, Канада, Намибия, ЮАР, Мозамбик, Тайланд, Куба, Пуерто Рико и др.
- Виза на място може да си издаде при посещение на някоя от следните държави: Бахрейн, Виетнам, Египет, Индонезия, Йордания, Камбоджа, Мадагаскар, Папуа Нова Гвинея, Ямайка.  
Русия - при круизно пътуване с посещение на Санкт Петербург е необходимо предварително издаване на електронна виза.

Повече информация относно визовите изисквания за български граждани можете да получите на сайта на Министерството на външните работи на Република България или просто ни попитайте.

Чуждестранни граждани, може да проверят визовите изисквания, валидни за техните държави на страниците на техните консулски отдели, външно министерство или съответните служби.

## Кораб

VOYAGER of the Seas ⚓⚓⚓⚓







## ТЕХНИЧЕСКА ИНФОРМАЦИЯ

Брой пътници: 3,138  
Последна година на реновация: 2014  
Полезен обем: 138,194  
Дължина: 311.1  
Електрическо напрежение: 110/220

Брой екипаж: 1,181  
Година на пускане на вода: 1999  
Ширина: 38.6  
Скорост: 23.7



## ЗА КОРАБА

Royal Caribbean International (RCI) е американска круизна компания, втората по големина в света и компанията с най-много кораби, плаващи под една търговска марка, а именно 25 круизни кораба, сред които четирите най-големи в света - *Symphony of the seas*, *Harmony of the seas*, *Oasis of the Seas* и *Allure of the Seas*.

Но големият брой кораби не е това, което прави Royal Caribbean известни и обичани в цял свят. Компанията е водеща в круизите почти от самото си създаване преди повече от 30 години и до ден днешен. Корабите на RCI поставят **нови стандарти** в круизите всяка година, като непрекъснато разширяват и обогатяват гамата от предлагани услуги, места и начини за спорт и развлечения на корабите си и на брега. Това е единствената круизна компания, която притежава два собствени острова - Лабадий и Коко кей на Бахамските острови. Тези острови са превърнати в рай за туристите, предлагащ както изумителни плажове с бял пясък и кристална вода, така и неизброими възможности за спортни и дори екстремни преживявания.

Самите кораби на Royal Caribbean са обявявани неведнъж за **най-забавното място за ваканция в света**. Политиката на компанията е да поощрява активната почивка, като осигурява за първи път в историята развлечения като стени за скално катерене, ледена пързалка на борда на кораба, изкуствени вълни за каране на сърф, специализирани дейности за деца "Adventure Ocean" от различните възрастови групи. През деня на борда на кораба се провеждат различни видове игри и спортни състезания, които са направени така, че в тях с радост участват и деца, и родители.

Заради разнообразието и възможностите за забавления за всички възрасти, **Royal Caribbean** е идеалният избор за круиз за семейства с деца. Често срещано е три поколения да пътуват заедно, което е страхотен начин и за почивка, и за прекарване на хубава ваканция с близките и роднините. Именно заради многото семейства с деца, круизите на RCI са с една от най-ниската средна възраст на пътниците в целия бранш.

## Каюти

CONNECTING PROMENADE - КАЮТА С ВЪТРЕШНА ВРАТА - CP

---

CONNECTING OCEANVIEW BALCONY - КАЮТА С БАЛКОН С ВЪТРЕШНА ВРАТА - CB

---

SPA GUARANTEE - КАЮТА С БАЛКОН - XS

---

SPA LARGE BALCONY CABIN - КАЮТА С БАЛКОН - SB

---

SPA MID SHIP - КАЮТА С БАЛКОН - S2

---

SPACIOUS OCEAN VIEW – КАТЕГОРИЯ 3М

---

SPACIOUS OCEAN VIEW BALCONY – КАТЕГОРИЯ 3В

---

STUDIO INTERIOR - ВЪТРЕШНО СТУДИО - 2W

---

PROMENADE VIEW INTERIOR - ВЪТРЕШНА С ГЛЕДКА КЪМ ПРОМЕНАДАТА - 2T

---

ULTRA SPACIOUS OCEAN VIEW – КАТЕГОРИЯ 1К

---

#### JUNIOR SUITE - КАТЕГОРИЯ J4

Малък апартамент с индивидуален балкон. Разполага с две единични легла, които по заявка се събират в двойна спалня, френски прозорци, баня с вана, душ кабина и тоалетна, гардероб-стая, отделена всекидневна с мека мебел, тоалетка с огледало, климатик, минибар, сейф, плоскоекранен телевизор, радио, телефон, сешоар, интернет достъп и 24-часов рум сервис.

Специални услуги за гости, настанени в тази категория са: приоритетно доставяне на багажа, луксозни матраци и възглавници и висококласни удобства в банята.

Някои каюти от тази категория за оборудвани с допълнителни горни легла, за настаняване на 3-ти пасажер.

Площ: 27.59 кв. м; балкон: 6.97 кв. м

Максимална заетост: 2-ма или 3-ма души

---

#### OCEAN VIEW - КАТЕГОРИЯ 4N

Каюта с прозорец, която разполага с две единични легла, които по заявка се събират в двойна спалня, баня с душ кабина и тоалетна, голям гардероб, кът за сядане с бюро, диван, тоалетка с огледало, климатик, минибар, сейф, плоскоекранен телевизор, радио, телефон, сешоар, интернет достъп и 24-часов рум сервис.

Някои каюти от тази категория за оборудвани с допълнителни горни легла, за настаняване на 3-ти или 4-ти пасажер.

Площ: 14.95 кв. м

Максимална заетост: 2, 3 или 4-ма души

---



Снимката е илюстративна и не гарантира изгледа, обзавеждането и разположението на резервираната от вас каюта.

#### INTERIOR GUARANTEE - КАТЕГОРИЯ ZI

Категория, която не позволява избор на местоположение и номер на каютата. Гарантирано каютите от тази категория са оборудвани с две единични легла, които по заявка се събират в двойна спалня, баня с душ кабина и тоалетна, минибар, тоалетка с огледало, телевизор, минисейф, радио, телефон и сешоар.

Площ: 14.86 кв. м

Разположение: определя се на по-късен етап

Максимална заетост: 2-ма души

---



Снимката е илюстративна и не гарантира изгледа, обзавеждането и разположението на резервираната от вас каюта.

#### INTERIOR - КАТЕГОРИЯ 4V

Вътрешна двойна каюта, която разполага с две единични легла, които по заявка се събират в двойна спалня, баня с душ кабина и тоалетна, голям гардероб, кът за сядане с бюро, диван, тоалетка с огледало, климатик, минибар, сейф, плоскоекранен телевизор, радио, телефон, сешоар, интернет достъп и 24-часов рум сервис.

Площ: 14.67 кв. м

Разположение: палуби 6 и 7

Максимална заетост: 2-ма души

---



Снимката е илюстративна и не гарантира изгледа, обзавеждането и разположението на резервираната от вас каюта.

#### INTERIOR - КАТЕГОРИЯ 3V

Вътрешна двойна каюта, която разполага с две единични легла, които по заявка се събират в двойна спалня, баня с душ кабина и тоалетна, голям гардероб, кът за сядане с бюро, диван, тоалетка с огледало, климатик, минибар, сейф, плоскоекранен телевизор, радио, телефон, сешоар, интернет достъп и 24-часов рум сервис.

Някои каюти от тази категория за оборудвани с допълнителни горни легла, за настаняване на 3-ти или 4-ти пасажер.

Площ: 14.67 кв. м

Разположение: палуби 8 и 9

Максимална заетост: 2, 3 или 4-ма души

---





Снимката е илюстративна и не гарантира изгледа, обзавеждането и разположението на резервираната от вас каюта.

#### INTERIOR - КАТЕГОРИЯ 2V

Вътрешна двойна каюта, която разполага с две единични легла, които по заявка се събират в двойна спалня, баня с душ кабина и тоалетна, голям гардероб, кърт за сядане с бюро, диван, тоалетка с огледало, климатик, минибар, сейф, плоскоекранен телевизор, радио, телефон, сешоар, интернет достъп и 24-часов рум сервис.

Площ: 14.67 кв. м

Разположение: палуби 6, 7, 8, 9, 10

Максимална заетост: 2-ма души



Снимката е илюстративна и не гарантира изгледа, обзавеждането и разположението на резервираната от вас каюта.

#### INTERIOR - КАТЕГОРИЯ 1V

Вътрешна двойна каюта, която разполага с две единични легла, които по заявка се събират в двойна спалня, баня с душ кабина и тоалетна, голям гардероб, кърт за сядане с бюро, диван, тоалетка с огледало, климатик, минибар, сейф, плоскоекранен телевизор, радио, телефон, сешоар, интернет достъп и 24-часов рум сервис.

Някои каюти от тази категория за оборудвани с допълнителни горни легла, за настаняване на 3-ти или 4-ти пасажер.

Площ: 14.67 кв. м

Разположение: палуби 6, 7, 8, 9, 10

Максимална заетост: 2, 3 или 4-ма души



Снимката е илюстративна и не гарантира изгледа, обзавеждането и разположението на резервираната от вас каюта.

#### OCEAN VIEW GUARANTEE - КАТЕГОРИЯ YO

Категория, която не позволява избор на местоположение и номер на каютата. Гарантирано каютите от тази категория са с кръгъл прозорец с диаметър 61 см., оборудвани с две единични легла, които по заявка се събират в двойна спалня, баня с душ кабина и тоалетна, минибар, тоалетка с огледало, телевизор, минисейф, радио, телефон и сешоар.

Площ: 16.72 кв. м

Разположение: определя се на по-късен етап

Максимална заетост: 2-ма души



Снимката е илюстративна и не гарантира изгледа, обзавеждането и разположението на резервираната от вас каюта.

#### OCEAN VIEW - КАТЕГОРИЯ 3N

Каюта с прозорец, която разполага с две единични легла, които по заявка се събират в двойна спалня, баня с душ кабина и тоалетна, голям гардероб, кърт за сядане с бюро, диван, тоалетка с огледало, климатик, минибар, сейф, плоскоекранен телевизор, радио, телефон, сешоар, интернет достъп и 24-часов рум сервис.

Някои каюти от тази категория за оборудвани с допълнителни горни легла, за настаняване на 3-ти или 4-ти пасажер.

Площ: 14.95 кв. м

Разположение: палуба 2 и 9

Максимална заетост: 2, 3 или 4-ма души



Снимката е илюстративна и не гарантира изгледа, обзавеждането и разположението на резервираната от вас каюта.

#### OCEAN VIEW - КАТЕГОРИЯ 2N

Каюта с прозорец, която разполага с две единични легла, които по заявка се събират в двойна спалня, баня с душ кабина и тоалетна, голям гардероб, кърт за сядане с бюро, диван, тоалетка с огледало, климатик, минибар, сейф, плоскоекранен телевизор, радио, телефон, сешоар, интернет достъп и 24-часов рум сервис.

Някои каюти от тази категория за оборудвани с допълнителни горни легла, за настаняване на 3-ти или 4-ти пасажер.

Площ: 14.95 кв. м

Разположение: палуби 3, 6, 7 и 9

Максимална заетост: 2, 3 или 4-ма души



Снимката е илюстративна и не гарантира изгледа, обзавеждането и разположението на резервираната от вас каюта.

#### OCEAN VIEW - КАТЕГОРИЯ 1N

Просторна външна каюта с прозорец, която разполага с две единични легла, които по заявка се събират в двойна спалня, баня с душ кабина и тоалетна, голям гардероб, всекидневна, диван, тоалетка с огледало, климатик, минибар, сейф, плоскоекранен телевизор, радио, телефон, сешоар, интернет достъп и 24-часов рум сервис. Някои каюти от тази категория са оборудвани с допълнително горно легло, за настаняване на 3-ти пасажер.

Площ: 19.60 кв. м

Разположение: палуби 6, 7, 8 и 9

Максимална заетост: 2 или 3-ма души



Снимката е илюстративна и не гарантира изгледа, обзавеждането и разположението на резервираната от вас каюта.

#### SPACIOUS OCEAN VIEW – КАТЕГОРИЯ 4M

Просторна външна каюта с прозорец, която разполага с две единични легла, които по заявка се събират в двойна спалня, баня с душ кабина и тоалетна, голям гардероб, всекидневна с двоен разтегателен диван, тоалетка с огледало, климатик, минибар, сейф, плоскоекранен телевизор, радио, телефон, сешоар, интернет достъп и 24-часов рум сервис.

Някои каюти от тази категория са оборудвани с допълнителни горни легла, за настаняване на 3-ти и 4-ти пасажер.

Площ: 30.47 кв. м

Разположение: палуби 6, 7, 8 и 9

Максимална заетост: от 4 до 6-ма души



Снимката е илюстративна и не гарантира изгледа, обзавеждането и разположението на резервираната от вас каюта.

#### SPACIOUS PANORAMIC OCEAN VIEW – КАТЕГОРИЯ 1L

Каюта с прозорец, предназначена за пасажери със специални нужди. Освен, че е с по-голяма площ от стандартните външни каюти, мебелите и уредите в тази каюта са пригодени за лесен достъп и използване от хора с двигателни затруднения

Площ: 25.64 кв. м

Разположение: палуба 2

Максимална заетост: 2-ма души



Снимката е илюстративна и не гарантира изгледа, обзавеждането и разположението на резервираната от вас каюта.

#### OCEAN VIEW BALCONY GUARANTEE - КАТЕГОРИЯ XB

Категория, която не позволява избор на местоположение и номер на каютата. Гарантирано каютите от тази категория са с балкон, оборудвани с две единични легла, които по заявка се събират в двойна спалня, баня с душ кабина и тоалетна, кърт за сядане (при някои има разтегаем диван), минибар, тоалетка с огледало, телевизор, минисейф, радио, телефон и сешоар.

Площ: 15.97 кв. м; балкон: 4.36 кв. м

Разположение: определя се на по-късен етап

Максимална заетост: 2-ма души



Снимката е илюстративна и не гарантира изгледа, обзавеждането и разположението на резервираната от вас каюта.

#### OCEAN VIEW BALCONY - КАТЕГОРИЯ 1D

Луксозна каюта с балкон, която разполага с две единични легла, които по заявка се събират в двойна спалня, френски прозорци, баня с душ кабина и тоалетна, голям гардероб, всекидневна, тоалетка с огледало, климатик, минибар, сейф, плоскоекранен телевизор, радио, телефон, сешоар, интернет достъп и 24-часов рум сервис.

Площ: 17.09 кв. м; балкон: 4.65 кв. м

Максимална заетост: 2-ма души





Снимката е илюстративна и не гарантира изгледа, обзавеждането и разположението на резервираната от вас каюта.

#### OCEAN VIEW BALCONY - КАТЕГОРИЯ 2D

Луксозна каюта с балкон, която разполага с две единични легла, които по заявка се събират в двойна спалня, френски прозорци, баня с душ кабина и тоалетна, голям гардероб, всекидневна, тоалетка с огледало, климатик, минибар, сейф, плоскоекранен телевизор, радио, телефон, сешоар, интернет достъп и 24-часов рум сервис. Някои каюти от тази категория са оборудвани с допълнителни горни легла, за настаняване на 3-ти и 4-ти пасажер.  
Площ: 17.09 кв. м; балкон: 4.65 кв. м  
Максимална заетост: 2, 3 или 4-ма души



Снимката е илюстративна и не гарантира изгледа, обзавеждането и разположението на резервираната от вас каюта.

#### OCEAN VIEW BALCONY - КАТЕГОРИЯ 5D

Каюта с балкон, предназначена за пасажери със специални нужди. Освен, че е с по-голяма площ от стандартните каюти с балкон, мебелите и уредите в тази каюта са пригодени за лесен достъп и използване от хора с двигателни затруднения

Площ: 25.54 кв. м; балкон: 3.90 кв. м.  
Разположение: палуби 6 и 7  
Максимална заетост: 2-ма души



Снимката е илюстративна и не гарантира изгледа, обзавеждането и разположението на резервираната от вас каюта.

#### OCEAN VIEW BALCONY - КАТЕГОРИЯ 4D

Просторна и луксозна каюта за двама с балкон, която разполага с две единични легла, които по заявка се събират в двойна спалня, френски прозорци, баня с душ кабина и тоалетна, голям гардероб, просторна всекидневна, тоалетка с огледало, климатик, минибар, сейф, плоскоекранен телевизор, радио, телефон, сешоар, интернет достъп и 24-часов рум сервис.  
Площ: 18.49 кв. м; балкон: 6.04 кв. м.  
Разположение: палуба 6  
Максимална заетост: 2-ма души



Снимката е илюстративна и не гарантира изгледа, обзавеждането и разположението на резервираната от вас каюта.

#### SPACIOUS OCEAN VIEW BALCONY – КАТЕГОРИЯ 2B

Просторна и луксозна каюта за двама с балкон, която разполага с две единични легла, които по заявка се събират в двойна спалня, френски прозорци, баня с душ кабина и тоалетна, голям гардероб, просторна всекидневна, тоалетка с огледало, климатик, минибар, сейф, плоскоекранен телевизор, радио, телефон, сешоар, интернет достъп и 24-часов рум сервис.  
Площ: 18.49 кв. м; балкон: 6.04 кв. м.  
Разположение: палуби 7, 8 и 9  
Максимална заетост: 2-ма души



Снимката е илюстративна и не гарантира изгледа, обзавеждането и разположението на резервираната от вас каюта.

#### SPACIOUS OCEAN VIEW BALCONY – КАТЕГОРИЯ 4B

Просторна и луксозна каюта за двама с балкон, която разполага с две единични легла, които по заявка се събират в двойна спалня, френски прозорци, баня с душ кабина и тоалетна, голям гардероб, просторна всекидневна, тоалетка с огледало, климатик, минибар, сейф, плоскоекранен телевизор, радио, телефон, сешоар, интернет достъп и 24-часов рум сервис. Някои каюти от тази категория са оборудвани с допълнителни горни легла, за настаняване на 3-ти пасажер.  
Площ: 18.49 кв. м; балкон: 6.04 кв. м.  
Разположение: палуби 6, 7, 8, 9 и 10  
Максимална заетост: 2-ма или 3-ма души



Снимката е илюстративна и не гарантира изгледа, обзавеждането и разположението на резервираната от вас каюта.

### SUITE GUARANTEE – КАТЕГОРИЯ WS

Категория, която не позволява избор на местоположение и номер на каютата. Гарантирано каютите от тази категория са с индивидуален балкон, оборудвани с две единични легла, които по заявка се събират в двойна спалня, баня с душ кабина и тоалетна, кът за сядане (при някои има разтегаем диван), минибар, тоалетка с огледало, телевизор, минисейф, радио, телефон и сешоар.

Площ: 25.73 кв. м; балкон: 6.41 кв. м

Разположение: определя се на по-късен етап

Максимална заетост: 2-ма души



Снимката е илюстративна и не гарантира изгледа, обзавеждането и разположението на резервираната от вас каюта.

### JUNIOR SUITE - КАТЕГОРИЯ J3

Малък апартамент с индивидуален балкон. Разполага с две единични легла, които по заявка се събират в двойна спалня, френски прозорци, баня с вана, душ кабина и тоалетна, гардероб-стая, отделена всекидневна с мека мебел, тоалетка с огледало, климатик, минибар, сейф, плоскоекранен телевизор, радио, телефон, сешоар, интернет достъп и 24-часов рум сервис.

Специални услуги за гости, настанени в тази категория са: приоритетно доставяне на багажа, луксозни матраци и възглавници и висококласни удобства в банята.

Някои каюти от тази категория за оборудвани с допълнителни горни легла, за настаняване на 3-ти пасажер.

Площ: 27.59 кв. м; балкон: 6.97 кв. м

Разположение: палуби 6, 7, 9 и 10

Максимална заетост: 2-ма или 3-ма души



Снимката е илюстративна и не гарантира изгледа, обзавеждането и разположението на резервираната от вас каюта.

### OCEAN VIEW PANORAMIC SUITE - КАТЕГОРИЯ VP

Апартамент с балкон, предназначен за пасажери със специални нужди. Освен, че е с по-голяма площ от стандартните апартаменти, мебелите и уредите в тази каюта са пригодени за лесен достъп и използване от хора с двигателни затруднения.

Специални услуги за гости, настанени в тази категория са: включване във VIP клуба на кораба, гарантиращ ексклузивни услуги като свободен достъп до VIP зоната на кораба, DVD/CD колекция, континентална закуска, както и личен асистент.

Площ: 25.64 кв. м; балкон: 6.41 кв. м.

Разположение: палуба 10

Максимална заетост: 3-ма души



Снимката е илюстративна и не гарантира изгледа, обзавеждането и разположението на резервираната от вас каюта.

### GRAND SUITE – КАТЕГОРИЯ GS

Голям апартамент с индивидуален балкон. Разполага с две единични легла, които по заявка се събират в двойна спалня, френски прозорци, баня с вана, душ кабина и тоалетна, гардероб-стая, всекидневна с мека мебел, разтегаем двоен диван, тоалетка с огледало, климатик, минибар, сейф, плоскоекранен телевизор, радио, телефон, сешоар, интернет достъп и 24-часов рум сервис.

Специални услуги за гости, настанени в тази категория са: включване във VIP клуба на кораба, гарантиращ ексклузивни услуги като свободен достъп до VIP зоната на кораба, DVD/CD колекция, континентална закуска, както и личен асистент.

Площ: 36.23 кв. м; балкон: 8.26 кв. м

Разположение: палуба 10

Максимална заетост: 4-ма души



Снимката е илюстративна и не гарантира изгледа, обзавеждането и разположението на резервираната от вас каюта.

## GRAND SUITE - 2 BEDROOM'S – КАТЕГОРИЯ GT

„Кралски“ семеен апартамент с две спални и тераса. Основната спалня е оборудвана с две единични легла, които по заявка се събират в двойна спалня, френски прозорци, баня с вана, душ кабина и тоалетна, гардероб-стая. Втората спалня има две единични легла, конвертируеми в спалня, две горни разтегаеми легла, скрин и баня с душ. Апартаментите от категория GS разполагат и с отделена всекидневна с висока маса и столове и кът с мека мебел. Сред останалите удобства са: френски прозорци, климатик, минибар, сейф, плоскоекранен телевизор с DVD/CD система, радио, телефон, сешоар, интернет достъп и 24-часов рум сервис. Специални услуги за гости, настанени в тази категория са: приоритетно доставяне на багажа, луксозни матраци и възглавници и висококласни удобства в банята.

Площ: 53.32 кв. м; балкон: 21.55 кв. м

Разположение: палуба 10

Максимална заетост: 8 души



Снимката е илюстративна и не гарантира изгледа, обзавеждането и разположението на резервираната от вас каюта.

## OWNER'S SUITE - 1 BEDROOMY – КАТЕГОРИЯ OS

Луксозен апартамент за четирима с тераса. Разполага с две единични легла, които по заявка се събират в двойна спалня, френски прозорци, баня с вана, душ кабина и тоалетна, гардероб-стая, всекидневна с мека мебел, разтегателно двойно легло, тоалетка с огледало, климатик, минибар, сейф, плоскоекранен телевизор, радио, телефон, сешоар, интернет достъп и 24-часов рум сервис. Специални услуги за гости, настанени в тази категория са: включване във VIP клуба на кораба, гарантиращ ексклузивни услуги като свободен достъп до VIP зоната на кораба, DVD/CD колекция, континентална закуска, както и личен асистент.

Площ: 53.88 кв. м; балкон: 14.58 кв. м

Разположение: палуба 10

Максимална заетост: 4-ма души



Снимката е илюстративна и не гарантира изгледа, обзавеждането и разположението на резервираната от вас каюта.

## ROYAL SUITE WITH BALCONY – КАТЕГОРИЯ RS

Това са най-просторните и пищни апартаменти на борда на Mariner of the Seas. Леглото в огромната спалня е с екстраголеми размери (king size), банята е достатъчно широка, за да побере джакузи и отделна душ кабина. Кралските апартаменти разполагат с пространна всекидневна с кухненски бокс, мокър бар, кухненски килер и разтегаем диван двоен диван. Зад френските прозорци, заграждащи кралските апартаменти, ще намерите тераса с джакузи и веранда с шезлонги и масичка.

Към грандиозните удобства добавящи на апартамент от този ранк, добавете вградена стерео система, плоскоекранен телевизор с DVD/CD система, малко пиано, климатик, минибар, сейф, плоскоекранен телевизор, радио, телефон, сешоар, интернет достъп и 24-часов рум сервис.

Специални услуги за гости, настанени в тази категория са: включване във VIP клуба на кораба, гарантиращ ексклузивни услуги като свободен достъп до VIP зоната на кораба, DVD/CD колекция, континентална закуска, както и личен асистент.

Площ: 124.12 кв. м; балкон: 24.72 кв. м

Разположение: палуба 10

Максимална заетост: 4-ма души

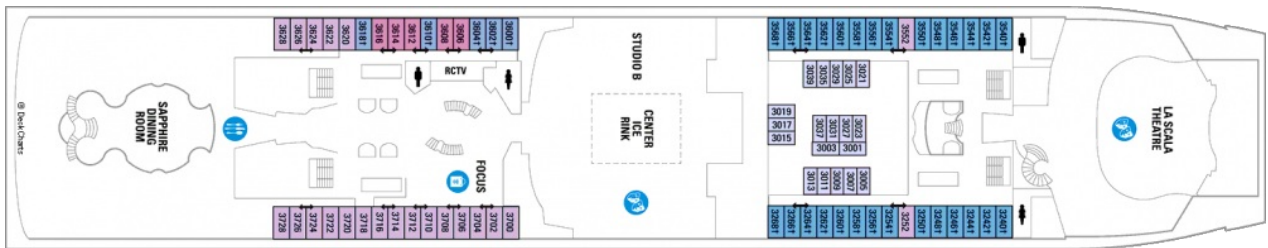
## Палуби

### Палуба 2

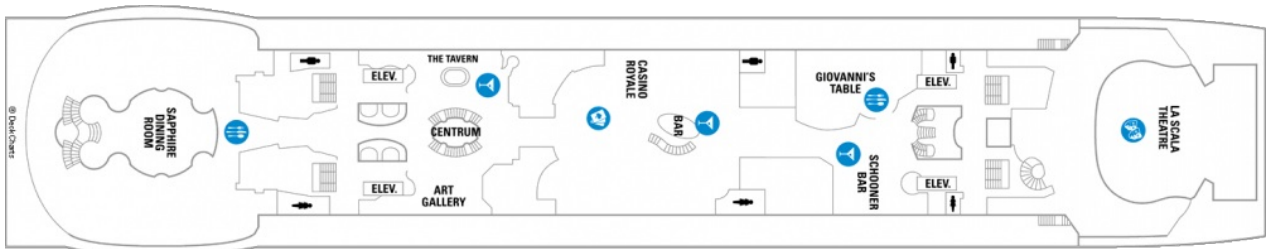


### Палуба 3

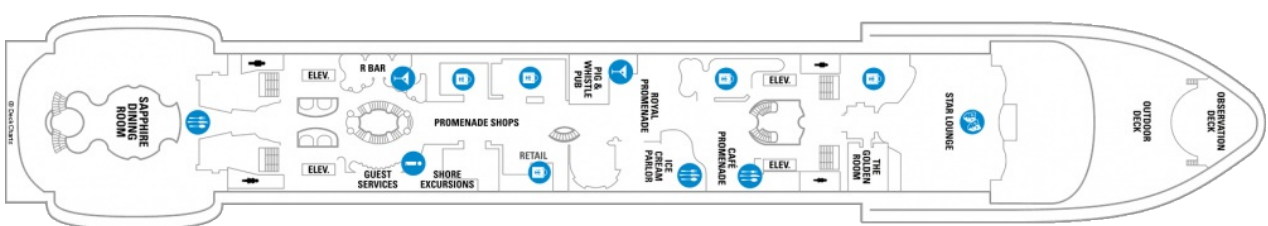




Палуба 4



Палуба 5



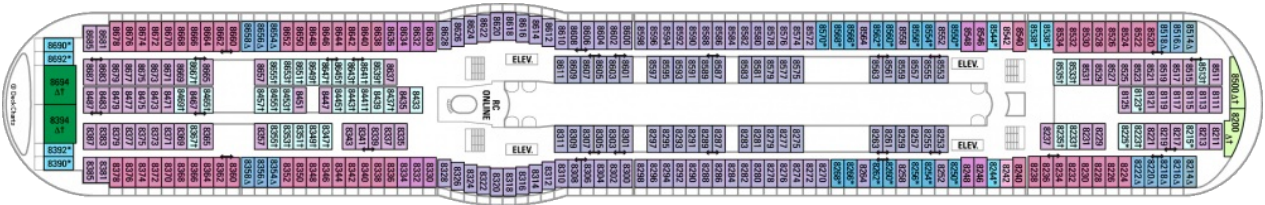
Палуба 6



Палуба 7



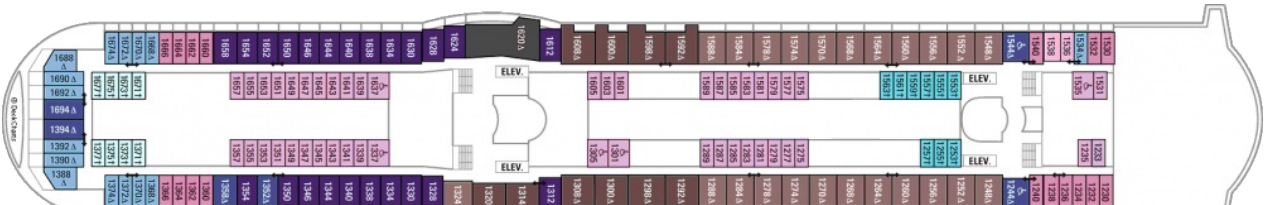
Палуба 8



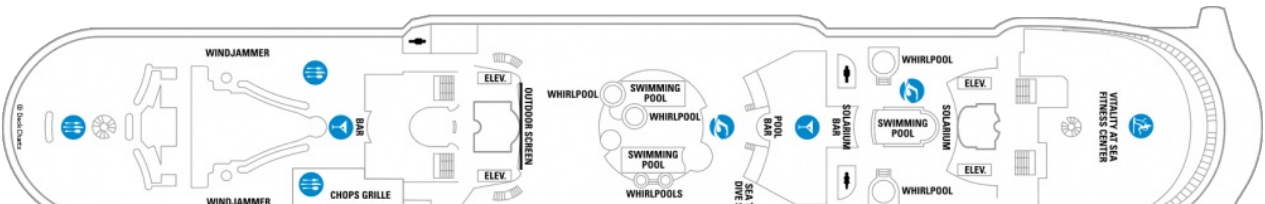
Палуба 9



Палуба 10



Палуба 11



Палуба 12

