




## ЦЕНИ

[ВИЖ ВСИЧКИ ОФЕРТИ](#) 

	ДЕН	ТОЧКА	ДЪРЖАВА	ПРИСТИГАНЕ	ТРЪГВАНЕ
	1	Балтра ▼	Еквадор	-	14:30
	1	Дафне ▼	Еквадор	-	18:00
	2	Гарднър Бей - О-в Еспаньола (Галапагос) ▼	Еквадор	07:00	14:00
	2	Еспаньола (Галапагос) ▼	Еквадор	15:00	19:00
	3	Флореана (о-ви Галапагос) ▼	Еквадор	07:00	13:00
	3	Бахия (о-в Флореана - о-ви Галапагос) ▼	Еквадор	13:30	20:00
	4	Морено Пойнт (о-в Исабела) ▼	Еквадор	07:00	12:00
	4	Урбина Бей (о-в Исабела) ▼	Еквадор	14:00	19:00
	5	Еспиноса Пойнт (о-в Фернандина - Галапагос) ▼	Еквадор	07:00	12:00
	5	Висенте (о-ви Галапагос) ▼	Еквадор	14:00	19:00
	6	Саут Плаза (о-ви Галапагос) ▼	Еквадор	07:00	11:00

	ДЕН	ТОЧКА	ДЪРЖАВА	ПРИСТИГАНЕ	ТРЪГВАНЕ
	6	Драгон Хил (о-ви Галапагос) ▼	Еквадор	15:00	21:00
	7	Пуерто Айора (о-ви Галапагос) ▼	Еквадор	07:00	19:00
	8	Балтра ▼	Еквадор	07:00	-

## Какво включва цената?

### Цената включва:

Всички цени, посочени към маршрутите на Celebrity са в EUR (евро) за човек, настанен в двойна каюта от избраната категория за целия круиз и включват:

- о пристанищни такси във всички точки от маршрута;
- о настаняване в избраната каюта за периода на целия круиз;
- о хранене на борда на кораба - 24-часов непрекъснат режим
- о 24-часов румсървис в каютите;
- о някои напитки - питейна вода /небутилирана/, кафе и чай;
- о ежедневно почистване на каютите;
- о разнообразни дневни и вечерни развлечения на борда на кораба;
- о ползване на откритите басейни, шезлонги и джакузи, плажни хавлии;
- о детска градина и тинейджърски клуб (ежедневни занимания за деца от общо 4 възрастови групи);
- о ползване на фитнес център

### Цената не включва:

- о транспорт от и до началното/крайно пристанище;
  - о междинни нощувки, ако се налагат - може да се резервират в офисите на USIT COLOURS;
  - о брегови екскурзии в отделните точки от маршрута (закупуват се на борда на кораба);
  - о такса обслужване и парични благодарности към персонала. Таксите за обслужване се начисляват автоматично в бордната сметка на пасажерите и се заплащат в края на пътуването на борда на круизния кораб;
- \$18 на човек на ден за всички пасажери, настанени в стандартни каюти

- \$19 на човек на ден за всички пасажери, настанени в Concierge и Aqua Class каюти

- \$23 на човек на ден за всички пасажери, настанени в апартаменти Retreat
- о напитките, закупувани от баровете на кораба, напитките в минибара в каютата; напитки, поръчвани чрез румсървиса;
  - о такса резервация на човек за следните специализирани ресторанти: азиатски, френски, италиански, латино-ресторанти; суши бар; тепаняки – японска кухня; стекхаус. Храната в основното менюто на съответния ресторант НЕ се заплаща допълнително. В случай на екстри – цените за тях са изрично посочени в менюто;
  - о всякакви услуги с индивидуален характер;
  - о телефония и интернет;
  - о услугите на SPA и бизнес центъра, фризьорския салон, фотографското ателие, лекарския кабинет, пране и гладене, baby-sitting, казиното;
  - о Медицинска застраховка "Помощ при пътуване в чужбина" - препоръчителна, може да се закупи във всеки офис на агенцията; По желание може да сключите и допълнителна застраховка "Отмяна на пътуването". Застраховката се сключва в деня на подписване на договора за круизно пътуване само при условие, че е извършено плащане (частично или пълно) и до началната дата на пътуването остават не по–малко от 15 дни. Повече информация може да получите в офисите на агенцията.

Круизната компания запазва правото си да изиска заплащането на допълнителна такса гориво, включително и за вече потвърдени резервации, в случаи на значителна промяна на цените на петрола.

### Ред и начин на плащане:

- о При подаването на онлайн заявката за резервация, съответно при сключването на договор за круизно пътуване в офис на ЮЗИТ Калърс съгласно т. 11, ЮЗИТ Калърс обикновено изисква заплащане на депозит в следните размери:
- о - За круизи с продължителност до 5 нощувки – левовата равностойност на € 80 на човек;
- За круизи с продължителност между 6 и 8 нощувки – левовата равностойност на € 200 на човек;
- За круизи с продължителност от 9 нощувки нагоре – левовата равностойност на € 360 на човек;
- о Потребителят е длъжен да заплати останалата част от цената на круизното пътуване не по-късно от 50 дни преди началната дата на пътуването.
- о Плащането може да се извърши в брой или с дебитна/кредитна карта в офис на агенцията или по банков път на посочените в потвърждението/договора банкови сметки.

### Анулационни условия:

Неустойки в случай на анулация от страна на клиент - спрямо стандартните условия на круизната компания:

#### Круизи с продължителност до 5 нощувки:

- о При оставащи между 89 и 60 дни преди отплаване - € 25 на човек;
- о Между 59 и 30 дни преди отплаване - € 80 на човек;
- о Между 29 и 8 дни преди отплаване - 50% от стойността на круиза;
- о 7 или по-малко дни преди отплаване – удържа се 100% от сумата, заплатена за на круиза;

#### За круизи с продължителност над 5 нощувки:

- При оставащи между 89 и 75 дни преди отплаване - 25% от стойността на круиза;
- Между 74 и 61 дни преди отплаване - 50% от стойността на круиза;
- Между 60 и 31 дни преди отплаване - 75% от стойността на круиза;
- 30 или по-малко дни преди отплаване – удържа се 100% от сумата, заплатена за на круиза;

За празнични круизи (за Коледа и Нова година) с продължителност до 5 нощувки:

- При оставащи между 89 и 60 дни преди отплаване - 25% от стойността на круиза;
- Между 59 и 45 дни преди отплаване - 25% от стойността на круиза;
- Между 44 и 30 дни преди отплаване - 50% от стойността на круиза;
- Между 29 и 15 дни преди отплаване - 75% от стойността на круиза;
- 14 или по-малко дни преди отплаване – удържа се 100% от сумата, заплатена за на круиза;

За празнични круизи (за Коледа и Нова година) с продължителност над 5 нощувки:

- При оставащи между 89 и 60 дни преди отплаване - € 360 на човек или стойността на платения депозит;
- Между 59 и 30 дни преди отплаване - 50% от стойността на круиза;
- Между 29 и 15 дни преди отплаване - 75% от стойността на круиза;
- 14 или по-малко дни преди отплаване – удържа се 100% от сумата, заплатена за на круиза;

### Допълнителни условия и информация:

- Цените в български лева се изчисляват по обменен курс 1.96 BGN за 1 EUR.
- Необходими документи за пътуване: валиден международен паспорт, изтичащ след не по-малко от 6 месеца от датата на приключване на пътуването.
- Необходимо е издаване на предварителна виза за български граждани ако по маршрута имате посещение на някоя от следните държави: Австралия, САЩ, Индия, Канада, Намибия, ЮАР, Мозамбик, Тайланд, Куба, Пуерто Рико и др.
- Виза на място може да си издаде при посещение на някоя от следните държави: Бахрейн, Виетнам, Египет, Индонезия, Йордания, Камбоджа, Мадагаскар, Папуа Нова Гвинея, Ямайка.
- Русия - при круизно пътуване с посещение на Санкт Петербург е необходимо предварително издаване на електронна виза.

Повече информация относно визовите изисквания за български граждани можете да получите на сайта на Министерството на външните работи на Република България или просто ни попитайте.

Чуждестранни граждани, може да проверят визовите изисквания, валидни за техните държави на страниците на техните консулски отдели, външно министерство или съответните служби.

## Кораб

Celebrity Flora ⚓ ⚓ ⚓ ⚓ ⚓



### ТЕХНИЧЕСКА ИНФОРМАЦИЯ

Брой пътници: 100  
 Последна година на реновация: -  
 Полезен обем: 5739  
 Дължина: 101.5  
 Електрическо напрежение: -

Брой екипаж: -  
 Година на пускане на вода: 2019  
 Ширина: 16.98  
 Скорост: 11



## ЗА КОРАБА

Еlegantност, класически стил, модерен лукс, изискана кухня от световна класа, обслужване по най-висок стандарт, това са най-изтъкнатите характеристики на корабите на Celebrity Cruises. Компанията се стреми към съвършения баланс между голям избор от удобства и опции за забавление, релакс и хранене, които предлагат големите компании, и интимната, стилна атмосфера и внимание към детайла на по-малките круизни кораби.

Гостите на борда на корабите на Celebrity Cruises имат привилегиите да бъдат обгрижвани от прецизно подбран екипаж от едни от най-отличилите се служители в круизната индустрия и то в изключителното съотношение на пътници спрямо екипаж - 2:1.

## Каюти

### SKY SUITE WITH VERANDA - АПАРТАМЕНТ С БАЛКОН - КАТЕГОРИЯ S2

### SKY SUITE - АПАРТАМЕНТ - КАТЕГОРИЯ S3

### SKY SUITE INFINITE VERANDA - АПАРТАМЕНТ - КАТЕГОРИЯ SL

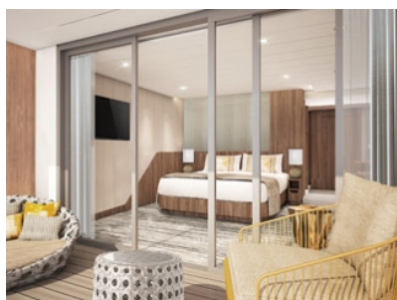


Снимката е илюстративна и не гарантира изгледа, обслужването и разположението на резервираната от вас каюта.

#### DELUXE GUARANTEE

Освен суперлуксозно обслужване, гостите в Deluxe Guarantee се ползват и с ексклузивни привилегии:

- Просторни каюти, оборудвани с всякакви удобства, приблизителна площ около 15 м2.;
- Каютата е оборудвана с двойно легло със специален матрак, плюшени възглавници и чаршафи от египетски памук;
- Каютата разполага с климатик, просторен гардероб, баня с душ кабина, плоскоекранен интерактивен телевизор, телефон, безжичен интернет достъп (срещу заплащане), мини бар, сейф, сешоар
- Приоритетно качване на борда и доставяне на багажа в каютите с предимство (в първия ден от плаването);
- Хранене на борда на кораба;
- Обслужване по стаите 24 часа в денонощието ;
- Някои напитки - питейна вода /небутилирана/, кафе и чай;
- Приоритетна регистрация (чекиране) в първия ден на круиза;
- Ежедневно почистване на каютите;
- Безплатни шоу програми всяка вечер от плаването ви и всекидневна програма от дейности;
- Ползване на общите басейни и джакузита;
- Достъп до общите спортни зали и съоръжения на открито



Снимката е илюстративна и не гарантира изгледа, обслужването и разположението на резервираната от вас каюта.

#### SKY SUITE - АПАРТАМЕНТ - КАТЕГОРИИ S1

Освен суперлуксозно обслужване, гостите в Sky Suite се ползват и с ексклузивни привилегии:

- Апартаменти с балкон, оборудвани с всякакви удобства, приблизителна площ около 28 кв.м.и балкон с площ 7.3 кв.м.;
- Каютата е оборудвана с двойно легло със специален матрак, плюшени възглавници и чаршафи от египетски памук;
- Каютата разполага с климатик, просторен гардероб, баня с душ кабина, плоскоекранен интерактивен телевизор, телефон, безжичен интернет достъп (срещу заплащане), мини бар, сейф, сешоар, кърт с маса и диван
- Посрещане с шампанско, свежи цветя и плодове;
- Приоритетно качване на борда и доставяне на багажа в каютите с предимство (в първия ден от плаването);
- 24-часово обслужване от персонален иконом;
- Хранене на борда на кораба;
- Обслужване по стаите 24 часа в денонощието ;
- Някои напитки - питейна вода /небутилирана/, кафе и чай;
- Приоритетна регистрация (чекиране) в първия ден на круиза;
- Ежедневно почистване на каютите;
- Безплатни шоу програми всяка вечер от плаването ви и всекидневна програма от дейности;
- Ползване на общите басейни и джакузита;
- Достъп до общите спортни зали и съоръжения на открито;

Апартаментите от категория S1 и S2 са разположени на палуби 6, 7, 8, 9, 10, 11 и 12.



Снимката е илюстративна и не гарантира изгледа, обзавеждането и разположението на резервираната от вас каюта.

### SKY SUITE W/INFINITE VER - КАТЕГОРИЯ SK

Освен суперлюксово обзавеждане, гостите в **Sky Suite** се ползват и с ексклузивни привилегии:

- Апартаменти с балкон, оборудвани с всякакви удобства, приблизителна площ около 28 кв.м.и балкон с площ 7.3 кв.м.;
- Каютата е оборудвана с двойно легло със специален матрак, плюшени възглавници и чаршафи от египетски памук;
- Каютата разполага с климатик, просторен гардероб, баня с душ кабина, плоскоекранен интерактивен телевизор, телефон, безжичен интернет достъп (срещу заплащане), мини бар, сейф, сешоар, кърт с маса и диван
- Посрещане с шампанско, свежи цветя и плодове;
- Приоритетно качване на борда и доставяне на багажа в каютите с предимство (в първия ден от плаването);
- 24-часово обслужване от персонален иконом;
- Хранене на борда на кораба;
- Обслужване по стаите 24 часа в денонощието ;
- Някои напитки - питейна вода /небутилирана/, кафе и чай;
- Приоритетна регистрация (чекиране) в първия ден на круиза;
- Ежедневно почистване на каютите;
- Безплатни шоу програми всяка вечер от плаването ви и всекидневна програма от дейности;
- Ползване на общите басейни и джакузита;
- Достъп до общите спортни зали и съоръжения на открито;



Снимката е илюстративна и не гарантира изгледа, обзавеждането и разположението на резервираната от вас каюта.

### PREM SKY SUITE W/INFINITE VER - КАТЕГОРИЯ SP

Освен суперлюксово обзавеждане, гостите в **Prem Sky Suite** се ползват и с ексклузивни привилегии:

- Апартаменти с балкон, оборудвани с всякакви удобства, приблизителна площ около 28 кв.м.и балкон с площ 7.3 кв.м.;
- Каютата е оборудвана с двойно легло със специален матрак, плюшени възглавници и чаршафи от египетски памук;
- Каютата разполага с климатик, просторен гардероб, баня с душ кабина, плоскоекранен интерактивен телевизор, телефон, безжичен интернет достъп (срещу заплащане), мини бар, сейф, сешоар, кърт с маса и диван
- Посрещане с шампанско, свежи цветя и плодове;
- Приоритетно качване на борда и доставяне на багажа в каютите с предимство (в първия ден от плаването);
- 24-часово обслужване от персонален иконом;
- Хранене на борда на кораба;
- Обслужване по стаите 24 часа в денонощието ;
- Някои напитки - питейна вода /небутилирана/, кафе и чай;
- Приоритетна регистрация (чекиране) в първия ден на круиза;
- Ежедневно почистване на каютите;
- Безплатни шоу програми всяка вечер от плаването ви и всекидневна програма от дейности;
- Ползване на общите басейни и джакузита;
- Достъп до общите спортни зали и съоръжения на открито;

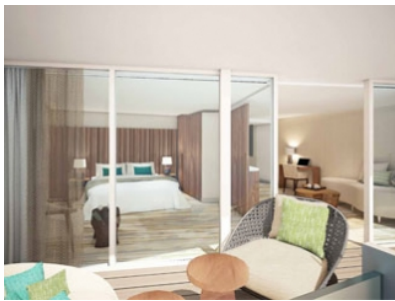


Снимката е илюстративна и не гарантира изгледа, обзавеждането и разположението на резервираната от вас каюта.

### ULTRA SKY SUITE W/INFINITE VER - КАТЕГОРИЯ SU

Освен суперлюксово обзавеждане, гостите в **Ultra Sky Suite** се ползват и с ексклузивни привилегии:

- Апартаменти с балкон, оборудвани с всякакви удобства, приблизителна площ около 28 кв.м.и балкон с площ 7.3 кв.м.;
- Каютата е оборудвана с двойно легло със специален матрак, плюшени възглавници и чаршафи от египетски памук;
- Каютата разполага с климатик, просторен гардероб, баня с душ кабина, плоскоекранен интерактивен телевизор, телефон, безжичен интернет достъп (срещу заплащане), мини бар, сейф, сешоар, кърт с маса и диван
- Посрещане с шампанско, свежи цветя и плодове;
- Приоритетно качване на борда и доставяне на багажа в каютите с предимство (в първия ден от плаването);
- 24-часово обслужване от персонален иконом;
- Хранене на борда на кораба;
- Обслужване по стаите 24 часа в денонощието ;
- Някои напитки - питейна вода /небутилирана/, кафе и чай;
- Приоритетна регистрация (чекиране) в първия ден на круиза;
- Ежедневно почистване на каютите;
- Безплатни шоу програми всяка вечер от плаването ви и всекидневна програма от дейности;
- Ползване на общите басейни и джакузита;
- Достъп до общите спортни зали и съоръжения на открито;



Снимката е илюстративна и не гарантира изгледа, обзавеждането и разположението на резервираната от вас каюта.

## ROYAL SUITE - КРАЛСКИ АПАРТАМЕНТ – КАТЕГОРИЯ RS

Освен суперлюксово обзавеждане, гостите в Royal Suite се ползват и с ексклузивни привилегии:

- Просторни партаменти с балкон, оборудвани с всякакви удобства, приблизителна площ около 55 м2.;
- Каютата е оборудвана с двойно легло със специален матрак, плюшени възглавници и чаршафи от египетски памук;
- Каютата разполага с климатик, просторен гардероб, баня с душ кабина, плоскоекранен интерактивен телевизор, телефон, безжичен интернет достъп (срещу заплащане), мини бар, сейф, сешоар, кът с маса и диван
- Посрещане с шампанско, свежи цветя и плодове;
- Приоритетно качване на борда и доставяне на багажа в каютите с предимство (в първия ден от плаването);
- 24-часово обслужване от персонален иконом;
- Хранене на борда на кораба;
- Обслужване по стаите 24 часа в денонощието ;
- Някои напитки - питейна вода /небутилирана/, кафе и чай;
- Приоритетна регистрация (чекиране) в първия ден на круиза;
- Ежедневно почистване на каютите;
- Безплатни шоу програми всяка вечер от плаването ви и всекидневна програма от дейности;
- Ползване на общите басейни и джакузита;
- Достъп до общите спортни зали и съоръжения на открито;

Апартаментите от категория RS са разположени на палуби 10 и 11.



Снимката е илюстративна и не гарантира изгледа, обзавеждането и разположението на резервираната от вас каюта.

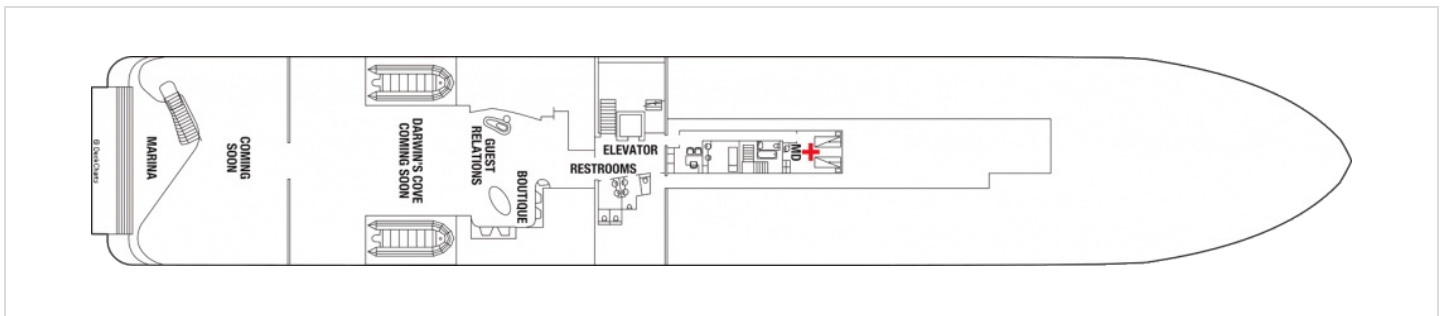
## PENTHOUSE SUITE - СУПЕР-ЛУКСОЗЕН АПАРТАМЕНТ – КАТЕГОРИЯ PS

Освен суперлюксово обзавеждане, гостите в Penthouse Suite се ползват и с ексклузивни привилегии:

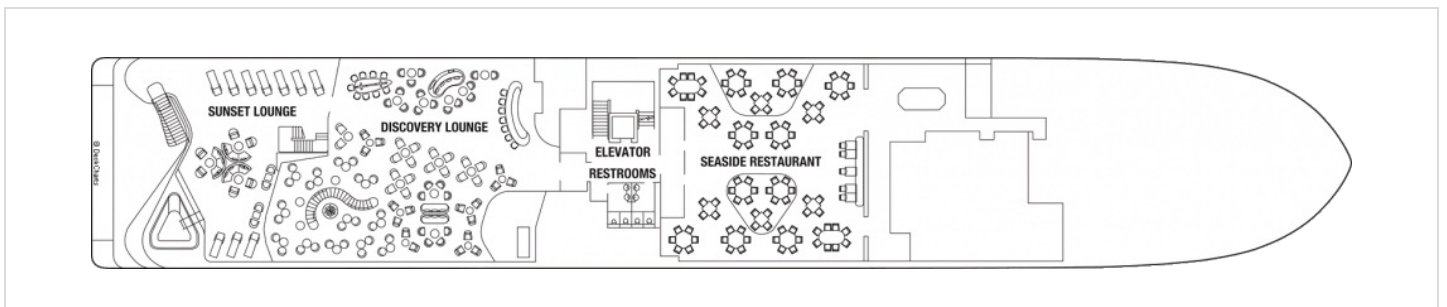
- Просторни партаменти с балкон с джакузи, оборудвани с всякакви удобства, приблизителна площ около 120 кв.м.и балкон с площ 36 кв.м.;
- Каютата е оборудвана с двойно легло със специален матрак, плюшени възглавници и чаршафи от египетски памук;
- Каютата разполага с климатик, просторен гардероб, две бани с душ кабина с хидромасажен душ, плоскоекранен интерактивен телевизор, телефон, безжичен интернет достъп (срещу заплащане), мини бар, сейф, сешоар, кът с маса и диван
- Посрещане с шампанско, свежи цветя и плодове;
- Приоритетно качване на борда и доставяне на багажа в каютите с предимство (в първия ден от плаването);
- 24-часово обслужване от персонален иконом;
- Хранене на борда на кораба;
- Обслужване по стаите 24 часа в денонощието ;
- Някои напитки - питейна вода /небутилирана/, кафе и чай;
- Приоритетна регистрация (чекиране) в първия ден на круиза;
- Ежедневно почистване на каютите;
- Безплатни шоу програми всяка вечер от плаването ви и всекидневна програма от дейности;
- Ползване на общите басейни и джакузита;
- Достъп до общите спортни зали и съоръжения на открито;

## Палуби

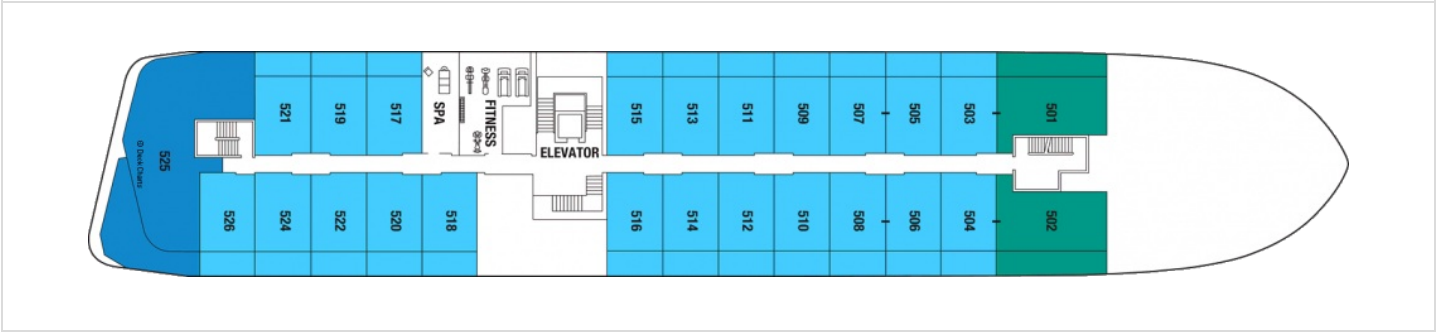
### Палуба 3



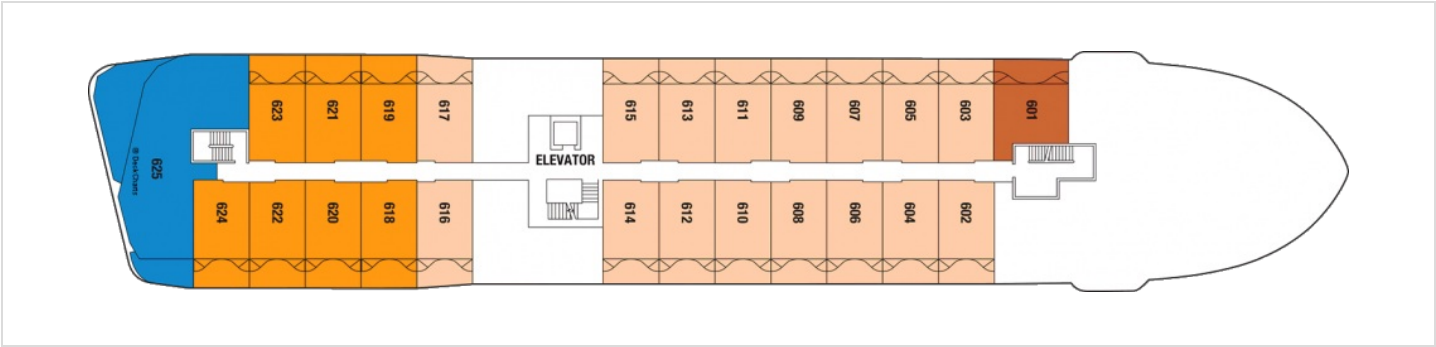
### Палуба 4



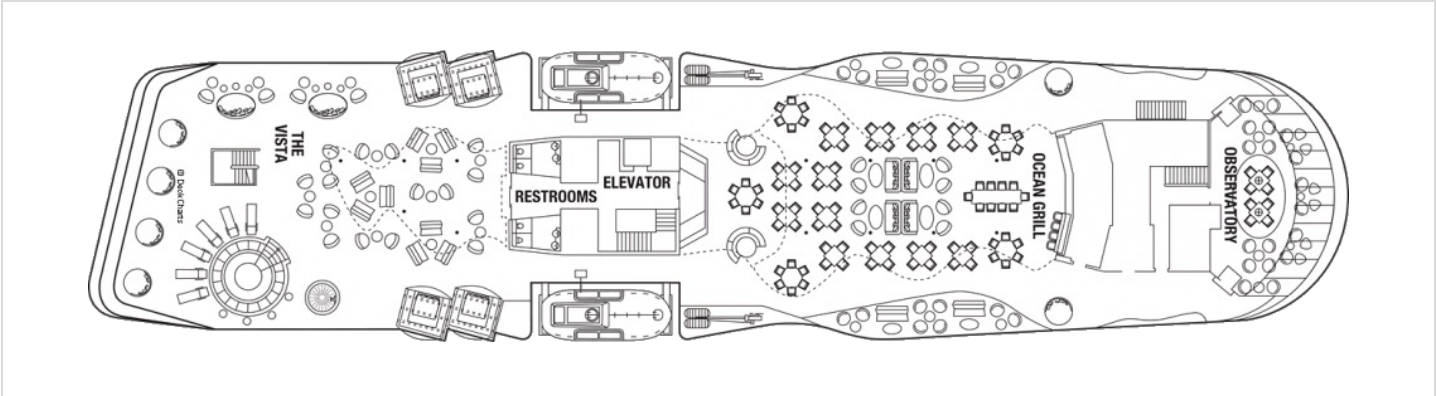
Палуба 5



Палуба 6



Палуба 7



Палуба 8

