

# 7 дни Испания, Португалия - MSA271415SEE

-11%

без прозорец 829 <sup>00</sup> €	779 <sup>00</sup> €
	1621 <sup>38</sup> лв.
с прозорец 849 <sup>00</sup> €	1523 <sup>59</sup> лв.
	1660 <sup>50</sup> лв.
с балкон 779 <sup>00</sup> €	779 <sup>00</sup> €
	1523 <sup>59</sup> лв.
апартамент 2799 <sup>00</sup> €	1523 <sup>59</sup> лв.
	5474 <sup>37</sup> лв.

Най-ниска цена на човек в двойна каюта за избрания период

**КРУИЗНА КОМПАНИЯ: TUI CRUISES**  
**КОРАБ: MEIN SCHIFF RELAX** ⚓⚓⚓⚓⚓



Картата е само за обща ориентация. Координатите са приблизителни и не целят да покажат точната локация на кораба.

Легенда: "А" - начална точка; "В" - крайна точка; "О" - начална и крайна точка

## ЦЕНИ









Това са най-ниските цени за посочените дати на отплаване и тип каюти. Посочените цени са на човек при двама възрастни в каюта.

При обявени промоции и намаления, цените са показани с вече калкулираната отстъпка.

Изберете дата на отплаване, за да преминете на следващ екран, където ще може да проверите крайната цена за всички пасажери и да изпратите запитване.

Дата	Тип оферта	без прозорец	с прозорец	с балкон	апартамент				
14.02.2027	PRO ALL INCLUSIVE	929 <sup>00</sup> € 1816 <sup>97</sup> лв.	829 <sup>00</sup> € 1621 <sup>38</sup> лв.	949 <sup>00</sup> € 1856 <sup>08</sup> лв.	849 <sup>00</sup> € 1660 <sup>50</sup> лв.	879 <sup>00</sup> € 1719 <sup>17</sup> лв.	779 <sup>00</sup> € 1523 <sup>59</sup> лв.	2899 <sup>00</sup> € 5669 <sup>95</sup> лв.	2799 <sup>00</sup> € 5474 <sup>37</sup> лв.

## Маршрут

	ДЕН	ТОЧКА	ДЪРЖАВА	ПРИСТИГАНЕ	ТРЪГВАНЕ
	1	Лас Палмас (Гран Канария) ▼	Испания	-	22:30
	2	Фуертевентура (Пуерто дел Росарио) ▼	Испания	08:00	19:00
	3	В открито море ▼		-	-
	4	Мадейра (Фуншал) ▼	Португалия	07:00	22:00
	5	В открито море ▼		-	-
	6	Тенерифе (Санта Крус) ▼	Испания	04:30	22:30
	7	Лансароте (Аресифе) ▼	Испания	09:00	19:00
	8	Лас Палмас (Гран Канария) ▼	Испания	04:30	-

## Какво включва цената?

### Цената включва:

**Premium All Inclusive** : Всичко включено, без скрити доплащания на борда

- Настаняване в избрания вид каюта за периода на целия круиз (за стандартна тарифа **PRO** в каюта по избор с конкретен номер и разположение, за промо-тарифи **PUR** и **PLUS** в гарантирана каюта);
- Пристанищни такси във всички точки от маршрута;
- Хотелска такса - такса за обслужването (бакшиши) на борда на кораба;
- 24/7 изхранване без ангажимент за запазени маси и часове, над 10 ресторанта и бара на борда с 5-степенно меню;
- Над 100 висококачествени маркови напитки, коктейли и кафе-специалитети през целия ден в повече от 17 бара и салона на борда;

### Вижте всички видове и марки напитки тук!

- Интернет на борда: в тарифа **PRO**: 350 MB на човек и в тарифа **PLUS**:100 MB; в тарифа **PUR** няма включен интернет
- Богата селекция от чай, кафе и сладкарски десерти
- Сладоледени специалитети от премиум бранд Bruno Gelato
- Всяка каюта разполага със собствена Nespresso машина за сутрешно кафе
- Ползване на басейни (основен с полуолимпийски размери - 25м. дължина), инфинити басейни, хидромасажни вани на открито и закрито, шезлонги, плажни хавлии
- Ежедневен СПА-достъп (има изисквания за възраст и облекло) в зависимост от кораба са включени: ползване на био сауна с билки, финландска сауна с панорамни прозорци с гледка, билкова парна баня, солна стая, стая за релакс, леден фонтан, инфрачервена сауна, откритата зона и др.
- Ползване на фитнес центъра и широка гама от курсове за релаксация или здраве - пилатес, йога, медитация и др.;
- Два пъти на ден почистване на каютите;
- Дневни и вечерни развлечения на борда на кораба (анимация, презентации и шоу програми);
- *Осигуряване на изхранване спрямо индивидуални диетични изисквания, алергии и хранителни непоносимости с предварителна заявка*

### Цената не включва

- Транспорт от и до началното/крайно пристанище;
- Междинни нощувки, ако се налагат - може да се резервират в офисите на агенцията;
- Брегови екскурзии в отделните точки от маршрута (закупуват се на борда на кораба или предварително в офисите на агенцията)
- Някои специални напитки
- Храната и напитките в специализираните ресторанти;
- Всякакви услуги с индивидуален характер (СПА-терапии, пране, гладене, фризьор, козметик и др.);
- Хазарт (бинго, казино и др.)
- Телекомуникациите и интернет (извън включения интернет в тарифа **PRO**: 350 MB на човек и в тарифа **PLUS**:100 MB)
- Медицинска застраховка "Помощ при пътуване в чужбина" - препоръчителна, може да се закупи във всеки офис на агенцията; По желание може да сключите и допълнителна застраховка "Отмяна на пътуването". Застраховката се сключва в деня на подписване на договора за круизно пътуване само при условие, че е извършено плащане (частично или пълно) и до началната дата на пътуването остават не по-малко от 15 дни. Повече информация може да получите в офисите на агенцията.

### Само при резервация на тарифа **PRO**:

\*За още по-голям комфорт и ексклузивност може да избереш да добавиш между два VIP пакета, които ти гарантират допълнителни атрактивни услуги:

#### VIP- пакет, опция 1: € 200 на човек за целия круиз

- ✓ Отделно настаняване на пристанищния терминал
- ✓ Ранно настаняване на борда
- ✓ Късно освобождаване на борда – по-дълъг престой на борда в деня на отплаване
- ✓ Ранно резервиране на брегови екскурзии
- ✓ 7 GB интернет обем ъпгрейд
- ✓ Гладене

- ✓ Пране
- ✓ Комфортни възглавници
- ✓ Ексклузивна закуска

VIP-пакет, опция 2: € 120 на човек за целия круиз

- ✓ Отделно настаняване на пристанищния терминал
- ✓ Ранно настаняване на борда
- ✓ Късно напускане – по-дълъг престой на борда в деня на отплаване
- ✓ Ранно резервиране на брегови екскурзии
- ✓ 3 GB ъпгрейд на интернет

#### Ред и начини на плащане:

- Дължим депозит в зависимост от избраната тарифа на круиза при потвърждение на онлайн заявката за резервация или при сключване на договор в офис, съгласно т. 21 от Общите условия:

Тарифа PRO	25% от общата стойност на пътуването
Тарифа PLUS	30% от общата стойност на пътуването
Тарифа PUR	35% от общата стойност на пътуването

За пакета пристигане и заминаване с полети на TUI се добавя депозит от 30%, независимо от тарифата, базиран на цената на пакета пристигане и заминаване

- Потребителят е длъжен да заплати останалата част от цената на круизното пътуване не по-късно от 50 дни преди началната дата на пътуването.
- За резервации, направени 50 или повече дни преди началото на пътуването, пълното плащане се дължи незабавно при потвърждение на онлайн заявката за резервация или при сключване на договор в офис, съгласно т. 21 от Общите условия.
- Плащането може да се извърши в брой или с дебитна/кредитна карта в офис на агенцията или по банков път на посочените в потвърждението/договора банкови сметки.

#### Анулационни условия:

Неустойки в случай на анулация на круиза от страна на клиент - спрямо стандартните условия на круизната компания:

Срок на анулация преди отпътуване	Тарифа PRO	Тарифа PLUS	Тарифа PUR
При оставащи 50 или повече дни до отплаване	25%	30%	35%
Между 49 и 30 дни преди отплаване	30%	40%	45%
Между 29 и 24 дни преди отплаване	40%	50%	60%
Между 23 и 17 дни преди отплаване	60%	70%	80%
Между 16 и 1 ден преди отплаване	80%	85%	90%
При неявяване или анулация в деня на тръгване	95%	95%	95%

#### Допълнителни условия и информация:

- Цените в български лева се изчисляват по обменен курс 1.95583 BGN за 1 EUR.
- Необходими документи за пътуване: валиден международен паспорт, изтичащ след не по-малко от 6 месеца от датата на приключване на пътуването.
- Круизният билет на TUI се получава след успешна онлайн регистрация в клиентския сайт на круизната компания. След като заплатите своя круиз изцяло, може да направите своята онлайн регистрация не по-рано от 10 дни преди датата на отплаване и да получите своя билет.
- Необходимо е издаване на предварителна виза за български граждани ако по маршрута имате посещение на някоя от следните държави: Австралия, САЩ, Индия, Канада, Намибия, ЮАР, Мозамбик, Тайланд, Куба, Пуерто Рико и др.
- Виза на място може да си издаде при посещение на някоя от следните държави: Бахрейн, Виетнам, Египет, Индонезия, Йордания, Камбоджа, Мадагаскар, Папуа Нова Гвинея, Ямайка.  
Русия - при круизно пътуване с посещение на Санкт Петербург е необходимо предварително издаване на електронна виза.

Повече информация относно визовите изисквания за български граждани можете да получите на сайта на Министерството на външните работи на Република България или просто ни попитайте.

Чуждестранни граждани, може да проверят визовите изисквания, валидни за техните държави на страниците на техните консулски отдели, външно министерство или съответните служби.

Кораб

Mein Schiff Relax 



## ТЕХНИЧЕСКА ИНФОРМАЦИЯ

Брой пътници: 3984  
Последна година на реновация: -  
Полезен обем: 158640  
Дължина: 333  
Електрическо напрежение: -

Брой екипаж: 1535  
Година на пускане на вода: 2025  
Ширина: 42.1  
Скорост: 21.5



## ЗА КОРАБА И КАЮТИТЕ

Триумфално кръщение за Mein Schiff Relax: Една нова ера започва!

Mein Schiff Relax – първият диамант в короната на новия клас InTuition – бе официално преобразен в легенда! На 9 април 2025 г., под светлините на пристанище Малага и пред погледите на над 12 000 възторжени гости, корабът бе тържествено кръстен.

Честта да бъде кръстница се падна на Джулиана Рицо – горда част от екипа на флотилията от 2015 г., чието присъствие символизира сърцето и душата на Mein Schiff.

Една нощ под мотото „Relaxing rocks“

Флотът на TUI Cruises официално се разшири с осмия си нов плавателен съд – Mein Schiff Relax. Церемонията по неговото кръщаване, преминала под мотото „Relaxing rocks“, бе открита от главния изпълнителен директор на компанията Вибке Майер и водещата Джудит Рейкърс в пристанището на град Малага. Вечерта се превърна в истински спектакъл, изпълнен с часове на чиста емоция и програма, която умело съчета изисканост и енергия. Празничният ритъм бе поддържан от множество музикални шедеври и изпълнения на живо, които превърнаха събитието в незабравимо преживяване. Това бе кръщение, което доказва по категоричен начин, че релаксът може да бъде истински вълнуващ.

В съответствие с традициите на компанията, за кръстница бе избрана Джулиана Рицо – дългогодишен служител и част от екипа на флота от 2015 г. Международната суперзвезда Роби Уилямс, в качеството си на официален посланик на концепцията за благополучие на Mein Schiff Relax, се присъедини към събитието, за да подчертае уникалната комбинация от почивка и разнообразие, която корабът предлага.

Mein Schiff Relax поставя фокус върху иновативния подход в круизните пътувания, съчетавайки високи стандарти за комфорт с мащабни развлекателни събития. Проектът реализира концепцията за „релаксация в движение“, утвърждавайки новата класа кораби InTuition като стандарт за модерен морски туризъм.

## КАЮТИ

Във всяка каюта има осигурено следното :

- За Вашия тонус: Еспресо машина за перфектно начало на деня.
- Wellness усещане: Мек халат, удобни чехли и сешоар на Ваше разположение.
- Климат и уют: Индивидуална климатизация за оптимална температура.
- Забавление и връзка: Телевизор и телефон в каютата.
- Сигурност и удобство: Личен сейф и модерна баня с душ/тоалетна.

### Единична вътрешна каюта

Площ: 11 м<sup>2</sup>

Каютата се предлага с удобно единично легло (120 x 200 см).

### Единична външна каюта

Площ: 15 м<sup>2</sup>

Каютата се предлага с удобно единично легло (120 x 200 см).

### Единична външна каюта с балкон

Площ: 11 м<sup>2</sup> + 5 м<sup>2</sup> балкон

Каютата се предлага с удобно единично легло (120 x 200 см).

### Стандартна вътрешна каюта

Площ: 14-17 м<sup>2</sup>

Максимално настанавяне - до 4 пасажера

### Стандартна външна каюта

Площ: 17 м<sup>2</sup>

Максимално настанавяне - до 4 пасажера.

### Стандартна каюта с балкон

Площ: 17 м<sup>2</sup> + балкон от 5 до 7 м<sup>2</sup>

Максимално настанавяне - до 4 пасажера.

### Семейна външна каюта

Площ: от 32 до 42m<sup>2</sup>

Максимално настаняване - до 6 пасажера.

### SPA каюта с балкон

Площ: 17 м<sup>2</sup> + балкон от 5 до 7 м<sup>2</sup>

Максимално настаняване - до 4 пасажера.

### Каюта с веранда

Площ: 20м<sup>2</sup> + веранда 13 м<sup>2</sup>

Максимално настаняване - до 2 пасажера.

### Каюта с веранда „Премиум“

Площ: 30м<sup>2</sup> + веранда 35 м<sup>2</sup>

Максимално настаняване - до 2 пасажера.

### Апартамент с морски изглед

Площ: 39м<sup>2</sup> + веранда от 10 до 12 м<sup>2</sup>

Максимално настаняване - до 4 пасажера

### Апартамент с балкон

Площ: 26м<sup>2</sup> + балкон 7 м<sup>2</sup>

Максимално настаняване - до 4 пасажера

### Апартамент "Голяма гледка" с веранда

Площ: 45м<sup>2</sup> + веранда 12 м<sup>2</sup>

Максимално настаняване - до 4 пасажера

### Апартамент тип мезонет (Сюит Голяма Свобода)

Площ: 88м<sup>2</sup> + веранда 43+10 м<sup>2</sup>

Максимално настаняване - до 6 пасажера

### Сюит Копнеж (Faraway Suite)

Площ: от 28 до 38 м<sup>2</sup> + веранда 34 м<sup>2</sup>

Максимално настаняване - до 6 пасажера



## ГАСТРОНОМИЯ

Кулинарно изкуство, първокласно качество и истинска наслада в открито море – нещо напълно естествено на борда на флотилията Mein Schiff.

В общо 12 ресторанта и бистра можете да се отпуснете и да се радвате на живота всеки ден, откривайки непознати вкусови хоризонти и ексклузивни гурме моменти. Насладете се на пълна свобода – без фиксирани часове за хранене или предварително разпределени места. Очаква ви разнообразие, което ще ви изненадва отново и отново, всеки божи ден.

## ЗАВЕДЕНИЯ, ВКЛЮЧЕНИ В ЦЕНАТА НА КРУИЗА

### Osteria - Пица и паста

Италианска култура и лайфстайл – от домашна пица и паста до свежи салати и изкусителни десерти. Средиземноморска атмосфера и италианската радост от живота се усеща във всеки детайл. В Osteria – Pizza e Pasta ще се насладите на първокласно обслужване до масата, а ежедневните ни специалитети и селекция от топ италиански вина допълват менюто по съвършен начин

Обяд : между 12:00 и 14:30\*

Вечеря : между 17:30 и 21:00\*

\*Часовете са ориентировъчни

Капацитет : Около 130 места

### Атлантик

В ресторант Atlantik можете да се отдадете на кулинарни изкушения на воля. Поглезете сетивата си в прекрасна атмосфера още на закуска, а вечер се насладете на нашето ежедневно обновяващо се меню. Тук вие сте майсторът на своята вечеря – съставете идеалното за вас меню от прясно приготвена домашна паста, изискани месни и рибни специалитети или балансирани вегетариански и веган предложения

Закуска : между 7:00 и 10:00\*

Обяд (Само в дните, когато корабът в открити води) : между 12:00 и 14:00\*

Вечеря : между 18:00 и 21:30\*

\*Часовете са ориентировъчни

Капацитет : около 1730 места

### Taverna Dionysos

С таверна „Dionysos“ пренасяме една от най-обичаните ваканционни кухни директно на борда на Mein Schiff Relax. На Палуба 5 ви очакват автентични гръцки специалитети – от сочно гиро и ароматно бифтеки до ледено узо. Потопете се в уютния интериор в традиционно синьо и бяло или се насладете на слънцето в откритата зона, докато се впускате в кулинарно пътешествие из Земята на боговете.

Обяд : между 11:00 и 14:00\*

Вечеря : Между 17:30 и 21:30\*

\*Часовете са ориентировъчни

Капацитет : около 150 места

### Sur Mer Bistrot

Потопете се в истинското joie de vivre по време на престоя си на борда. В сърцето на атриума ще бъдете приветствани във френско бистро, носещо духа на типичните парижки кафенета. Отпуснете се и оставете аромата на топли кроасани да ви съблазни. В менюто на този инклузив ресторант ви очакват и вечни класики като соф ау вин (петел във вино) и cassoulet, поднесени с внимание директно на вашата маса.

Закуска : между 7:30 и 10:00\*

Обяд : между 11:30 и 14:00\*

Вечеря : между 17:30 и 21:30\*

\*Часовете са ориентировъчни

Капацитет : около 130 места

### Harbour Market

Ресторантът приветства гостите на едно вълнуващо кулинарно пътешествие, изпълнено с открития. Мястото предлага всичко – от апетитни ястия в най-добрите традиции на домашната кухня до екзотични вок станции и тематични бюфети. Богатата селекция от деликатеси е внимателно подбрана, за да отговори на всеки вкус и да превърне всяко посещение в специално събитие.

Отворено между 7:00 и 21:30ч\*

\*Часовете са ориентировъчни

Капацитет : около 870 места

### Pane e Sole

Под просторния покрив с неговата релаксираща игра на сенки, бистро „Pane e Sol“ на Палуба 17 кани гостите на освежаващи напитки и леки изкушения. Тук всеки може да се наслади на апетитен сандвич или свежа плодова салата в приятна обстановка. Специалната селекция от здравословни закуски е истинско удоволствие за децата, превръщайки бистрото в идеалното място за срещи на цялото семейство сред непринудена плажна атмосфера.

Отворено между 10:00 и 20:00ч\*

\*Часовете са ориентировъчни

Капацитет : около 75 места

### Бюфет край басейна

След освежаващо плуване в басейна или за презареждане с нови сили за следващите приключения – новото инклузив „Pool Bistro“ на Палуба 17 е винаги на разположение на гостите. Разположено в непосредствена близост до басейна, то предлага апетитна селекция от интернационални вариации на кнедли и дим съм. Тук всеки е поканен да се обслужи сам и да се наслади на вкусна почивка в неформална обстановка

Отворено между 10:00 и 20:00ч\*

\*Часовете са ориентировъчни

Капацитет : около 50 места

### Бюфет Mein Schiff

Новото „Mein Schiff Bistro“ в атриума кани гостите да се докоснат до многообразието на нашата планета. В оживена атмосфера и интериор, вдъхновен от цветовете на света, посетителите могат да се наслаждават на ежедневно обновяваща се селекция от ястия през целия ден. Това е съвършеното място за всеки, който желае да открива нови кулинарни хоризонти в неповторима обстановка.

Отворено за закуска между 5:00 и 11:30ч \*

Налично целодневно меню между 11:30 и 17:30 ч.\*

Налично нощно меню между 18:00 и 5:00 ч\*

\*Часовете са ориентировъчни

Капацитет : 170 места

## ЗАВЕДЕНИЯ С ДОПЪЛНИТЕЛНО ЗАПЛАЩАНЕ

### Høfde

"Хюге" е усещане, което носи щастие, а в Høfde Steakhouse на Палуба 16 гостите могат да му се насладят изцяло. В атмосфера, вдъхновена от скандинавската философия за спокоен живот, този ексклузивен ресторант предлага обслужване до масата за закуска, обяд и вечеря. Посетителите могат да очакват иновативни интерпретации на класически месни и рибни специалитети, допълнени от впечатляваща визия благодарение на откритата кухня, витрините с подбрани меса и винените шкафове, заредени с елитни реколти.

Закуска : между 7:30 и 11:00\*

Обяд (Само в дните, когато корабът в открити води) : между 12:00 и 14:00\*

Вечеря : между 18:00 и 22:00\*

\*Часовете са ориентировъчни

Капацитет : около 200 места

### X-View

X-View на Палуба 16 впечатлява със своята стилна яхтена атмосфера, панорамни прозорци и зашеметяващи гледки. Гостите могат да се насладят на включен бюфет за закуска и през целия ден или да изберат ястия от богатото а ла карт меню. Вечерите са посветени на ексклузивната средиземноморска кухня, създадена от южнотиролския шеф-готвач със звезда „Мишлен“ Теодор Фалзер, придружена от селекция изискани напитки. До 16:30 ч. зоната е запазена за гостите на апартаментите (Suites и Junior Suites), а след 18:30 ч. е отворена за всички посетители и е включена в гурме пакетите на компанията.

Закуска : между 7:00 и 11:30 ч. \*

Налично целодневно меню между 11:30 и 16:30 ч. \*

Вечерно меню : между 18:30 и 22:00 ч. \*

\*Часовете са ориентировъчни

Капацитет : около 80 места

### FUGU

„Fugu by Tim Raue“ е мястото, където кулинарното изкуство среща дигиталното бъдеще. Гостите се потапят в уникална атмосфера, в която азиатските вкусове оживяват чрез иновативни технологични решения. Ресторантът предлага на своите посетители ексклузивно 5-степенно японско меню, майсторски разработено от звездния шеф Тим Рауе, обещавайки пълно потапяне в света на висшата гастрономия

Работно време : между 19:00 и 22:00ч.\*

\*Часовете са ориентировъчни

Капацитет : около 120 места

### Chalet

Алпийският дух оживява на борда в лицето на „The Chalet“ – място, където традицията среща морския хоризонт. Пространството пленява с интериор от топло дърво и мекото сияние на камината, предлагайки на пътешествениците гостоприемна среда за отдих. Ресторантът осигурява пълен комфорт с богат избор от включени напитки, а неговият концептуален бар превръща храненето в социално събитие. Това е единственото място във флотилията, което по такъв иновативен начин преплита кулинарната култура на Алпите с оживената атмосфера на модерен бар.

Работно време на бара : между 10:00 и 00:00 ч \*

Обяд : между 12:00 и 14:00 ч. \*

Вечеря : между 18:00 и 22:00\*

\*Часовете са ориентировъчни

Капацитет : около 275 места



## БАРОВЕ И ЗАВЕДЕНИЯ

Светът на баровете в Mein Schiff предлага безкрайни възможности за релакс и социални срещи.

Пътуващите имат възможността да се разположат удобно с пиене в ръка, докато се любуват на безкрайния морски хоризонт. С повече от 10 уникални концепции – от уютни кътчета за кафе до елегантни коктейлни барове – флотилията осигурява идеалното място за всеки момент от деня, независимо дали става въпрос за бързо освежаване или за празничен тост в добра компания.

**Напомняме, че в цената за круиза има включени над 100 висококачествени маркови напитки, коктейли и кафе-специалитети през целия ден в повече от 17 бара и салона на борда;**

На борда на Mein Schiff Relax можете да намерите следните барове и заведения :

Mistral Bar

Mein Schiff - Bar & Bistro

Pool Bar

TUI Atlantik Bar

Street Art Bar

Bar 17

Agora Bar

Casino & Lounge

D4 - Club & Lounge Bar

Ice Cream Bar

Barista Bar

X-Lounge

X-Bar



## УСЛУГИ НА БОРДА

Спортът и здравето на борда на Mein Schiff Relax са достъпни за всеки – от запалените фитнес ентусиасти до напълно начинаещите.

Благодарение на разнообразния спектър от спортни активности, гостите имат възможността да тренират според индивидуалните си нужди и цели, откривайки своя собствен път към личното благополучие и добрата форма. Флотилията Mein Schiff предлага вдъхновяваща среда, в която пътешествениците могат да разберат, че освен слънцето, има още много неща на борда, които могат да ги накарат да се изпотят от удоволствие.

### Арената

В задната част на кораба флотилията предлага широко пространство с удобни трибуни, идеални за практикуване на любими спортове или просто за наблюдение. Просторната зона кани гостите да се потопят във вълнуващи спортни акценти наред с океана, а благодарение на големия LED екран, Арената се превръща и в перфектното място за романтични кино вечери под открито небе.

Зоната SPA & Sea на борда на Mein Schiff Relax предлага пълноценно спокойствие в просторна и изискана обстановка. Гостите имат възможността да се потопят в едно наистина специално уелнес изживяване. От релаксиращи масажи и продължителни сауна сесии до разкрасяващи козметични процедури – многократно награждаваният център SPA & Sea не оставя нито едно желание неосъществено, превръщайки се в истински оазис за сетивата.

**Сауна „Бъчва“ на палуба Mistral: Ексклузивност и топлина.**

Едно от най-характерните места за отдих на борда, където гостите могат да се насладят на автентична сауна сесия сред модерната обстановка на палуба Mistral.

Светът на сауните в Mein Schiff Relax съчетава традицията с уникални морски пейзажи.

Пространството кани пътешествениците да изследват богат избор от съоръжения – от интензивна финландска сауна до нежна билково-парова грижа. Процесът на възстановяване продължава в освежаващите душеве и специализираната ледена зона, а моментите на покой са гарантирани в обширните зони за почивка. Вниманието към детайла в тези награждавани пространства се допълва от наличието на комфортни вани за крака и отопляеми пейки за максимален уют.

В „Hair Spa on Sea“ грижата за косата се превръща в изкуство на фона на безкрайната морска шир.

Професионалните фризьори предлагат индивидуален подход и стилизиране, съобразено с уникалния характер на всеки гост. Преживяването се допълва от използването на престижната козметика PAUL MITCHELL® USA – символ на безкомпромисно качество и отговорност към животните. Това е идеалното място за тези, които търсят перфектна визия в хармония с релаксиращата морска среда.

Работно време : между 08:00 и 20:00 ч. \*

\*Часовете са ориентировъчни

## ЗАБАВЛЕНИЯ ПО ВРЕМЕ НА КРУИЗА

Завесата се вдига за незабравими моменти на живо на борда. За тези, които копнеят за трайни спомени, гостуващите артисти на флотилията предлагат истинско вълшебство. Програмата събира най-добрите певци, групи, комедианти и илюзионисти, чиято мисия е да разсмиват, вдъхновяват и удивляват публиката в големия театър или на по-интимните сцени на кораба.

Флотилията Mein Schiff превръща открито море в сцена за грандиозни събития и вълнуващи срещи с популярни артисти. Посетителите имат възможността да се насладят на богати развлекателни програми и на уникалната възможност да видят своите кумири в непосредствена близост. От спортни предизвикателства до културни и арт събития, тематичната програма предлага изобилие от възможности, създавайки специални мигове, които оставят трайни следи в съзнанието на всеки гост.

Музикални приключения и фестивална магия очакват гостите в сърцето на океана.

На борда на специализираните парти, музикални и фестивални плавания ги очакват уникални състави от изпълнители, вълнуващи концерти на живо и ексклузивни DJ сетове – всичко това на фона на приказната морска панорама. Независимо дали става дума за фестивално усещане на палубата при басейна, акустична сесия или мащабна парти нощ, тук музиката, ваканцията и морето се сливат в едно неповторимо изживяване.

Специалните тематични турове на флотилията предлагат програма, изпълнена с артистичност и съдържание.

Гостите имат възможността да се потопят в преживявания, които вдъхновяват и забавляват по неповторим начин. Съчетавайки зрелищни спектакли с моменти на истинско спокойствие, тези плавания гарантират пълноценна почивка и духовно обогатяване на и под палубата.

„Образователните круизи“ предлагат уникална възможност за съчетаване на науката с почивката .

Програмата включва вдъхновяващи срещи, беседи и литературни четения, които обогатяват престоя на кораба с нови идеи и перспективи. Това е идеалният избор за гостите, които се стремят към нови открития, без да се лишават от възможността да се откъснат от ежедневието.

Спортните ваканции предлагат идеалната възможност за активен отдих и пълноценно възстановяване.

Програмата е фокусирана изцяло върху здравето и тонуса на посетителите. Независимо дали избират групови занимания, участие в спортни предизвикателства или предпочитат спокойствието на индивидуалните тренировки, гостите разполагат с всички условия да се грижат за себе си по най-добрия начин.

Семейните ваканции на борда са проектирани да носят радост на всяко поколение.

Програмата съчетава специфични занимания за децата с възможности за отход на родителите, осигурявайки перфектния баланс между индивидуални забавления и споделени мигове. Просторните палуби и тематичните зони предлагат достатъчно свобода за игри и почивка, превръщайки съвместното пътуване в истинско приключение за цялото семейство.

Специалните „семеини плавания“ на Mein Schiff вдигат летвата на забавленията още по-високо.

Освен целогодишните занимания в детските и тийнейджърските клубове на борда, избрани турове включват ексклузивна програма за всички поколения. Семействата имат възможността да се впуснат в общи предизвикателства като тематични игри и творчески ателиета. Акцентите в програмата, като детските спектакли и срещите с капитана, превръщат тези круизи в истинско приключение, където скуката просто не съществува.

**Забавления без край за малки и големи на борда на Mein Schiff.**

В допълнение към включения в ол-инклузивната концепция сладолед, семействата могат да се впуснат в динамична програма, изпълнена с движение и креативност. От спортни предизвикателства като шафълборд до специализирани уъркшопи и тематични дни, всеки момент е повод за усмивка. Специално внимание е отделено на най-малките с „Часът на въпросите“ към капитана и незабравими нощувки с приключения в Kids Club, превръщайки ваканцията в сбъдната детска мечта.

### С деца на круиз

На борда на флотилията се обръща специално внимание на най-малките и младите пътешественици, осигурявайки им незабравими приключения според възрастта:

- **Детски клуб „Островът на пиратите“:** Квалифициран персонал разкрива пред децата изцяло нови светове чрез разнообразни уъркшопи, вълнуващи тематични круизи, корабни ралита и семейни събития.
- **Тийн лоундж „Без бури“ (Storm-Free):** На борда на корабите от Mein Schiff 1 до Mein Schiff 7, младежите на възраст над 12 години разполагат със собствено пространство, където „входът за родители е забранен“. Акцентът тук е върху тийн уъркшопи, видеоигри, творчески проекти и спортни активности.
- **Бebешка стая „Гнездото“ (Nest):** За родители с деца под 3-годишна възраст се предлага уютно пространство с множество занимания, включително бeбешки групи за игра и специално време за забавления в защитена среда.

Благодарение на тези специализирани зони, всяко семейство може да се наслади на перфектния баланс между споделени моменти и време за индивидуални хобита.

## Каюти



Снимката е илюстративна и не гарантира изгледа, обзавеждането и разположението на резервираната от вас каюта.

### ВЪТРЕШНА КАЮТА - INAO

С жилищна площ от 14–17 м<sup>2</sup>, вътрешните каюти предлагат комфортно настаняване за 1 до 4 гости. Гостите могат да започнат деня си с чаша първокласно кафе от наличната в стаята еспресо машина

Всяка каюта е оборудвана с климатик, телевизор, сейф и телефон. За комфорта на гостите са осигурени меки халати, чехли и сешоар, а денят започва отлично с еспресо машина в самото помещение. Банята разполага с душ и тоалетна. При запитване могат да бъдат предоставени и каюти с осигурен достъп за инвалидни колички.

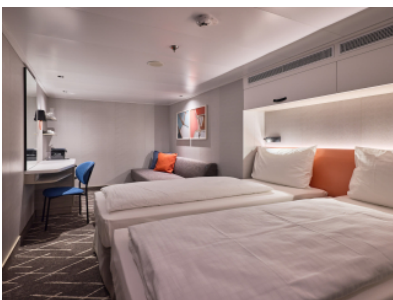


Снимката е илюстративна и не гарантира изгледа, обзавеждането и разположението на резервираната от вас каюта.

### ВЪТРЕШНА КАЮТА - IKAO

С жилищна площ от 14–17 м<sup>2</sup>, вътрешните каюти предлагат комфортно настаняване за 1 до 4 гости. Гостите могат да започнат деня си с чаша първокласно кафе от наличната в стаята еспресо машина

Всяка каюта е оборудвана с климатик, телевизор, сейф и телефон. За комфорта на гостите са осигурени меки халати, чехли и сешоар, а денят започва отлично с еспресо машина в самото помещение. Банята разполага с душ и тоалетна. При запитване могат да бъдат предоставени и каюти с осигурен достъп за инвалидни колички.



Снимката е илюстративна и не гарантира изгледа, обзавеждането и разположението на резервираната от вас каюта.

### ВЪТРЕШНА КАЮТА - INBO

С жилищна площ от 14–17 м<sup>2</sup>, вътрешните каюти предлагат комфортно настаняване за 1 до 4 гости. Гостите могат да започнат деня си с чаша първокласно кафе от наличната в стаята еспресо машина

Всяка каюта е оборудвана с климатик, телевизор, сейф и телефон. За комфорта на гостите са осигурени меки халати, чехли и сешоар, а денят започва отлично с еспресо машина в самото помещение. Банята разполага с душ и тоалетна. При запитване могат да бъдат предоставени и каюти с осигурен достъп за инвалидни колички.



*Снимката е илюстративна и не гарантира изгледа, обзавеждането и разположението на резервираната от вас каюта.*

#### **ВЪТРЕШНА КАЮТА - IKVO**

С жилищна площ от 14–17 м<sup>2</sup>, вътрешните каюти предлагат комфортно настаняване за 1 до 4 гости. Гостите могат да започнат деня си с чаша първокласно кафе от наличната в стаята еспресо машина

Всяка каюта е оборудвана с климатик, телевизор, сейф и телефон. За комфорта на гостите са осигурени меки халати, чехли и сешоар, а денят започва отлично с еспресо машина в самото помещение. Банята разполага с душ и тоалетна. При запитване могат да бъдат предоставени и каюти с осигурен достъп за инвалидни колички.



*Снимката е илюстративна и не гарантира изгледа, обзавеждането и разположението на резервираната от вас каюта.*

#### **ВЪТРЕШНА КАЮТА - INCO**

С жилищна площ от 14–17 м<sup>2</sup>, вътрешните каюти предлагат комфортно настаняване за 1 до 4 гости. Гостите могат да започнат деня си с чаша първокласно кафе от наличната в стаята еспресо машина

Всяка каюта е оборудвана с климатик, телевизор, сейф и телефон. За комфорта на гостите са осигурени меки халати, чехли и сешоар, а денят започва отлично с еспресо машина в самото помещение. Банята разполага с душ и тоалетна. При запитване могат да бъдат предоставени и каюти с осигурен достъп за инвалидни колички.



*Снимката е илюстративна и не гарантира изгледа, обзавеждането и разположението на резервираната от вас каюта.*

#### **ВЪТРЕШНА КАЮТА - IKCO**

С жилищна площ от 14–17 м<sup>2</sup>, вътрешните каюти предлагат комфортно настаняване за 1 до 4 гости. Гостите могат да започнат деня си с чаша първокласно кафе от наличната в стаята еспресо машина

Всяка каюта е оборудвана с климатик, телевизор, сейф и телефон. За комфорта на гостите са осигурени меки халати, чехли и сешоар, а денят започва отлично с еспресо машина в самото помещение. Банята разполага с душ и тоалетна. При запитване могат да бъдат предоставени и каюти с осигурен достъп за инвалидни колички.



*Снимката е илюстративна и не гарантира изгледа, обзавеждането и разположението на резервираната от вас каюта.*

#### **ВЪТРЕШНА КАЮТА - INUS**

С жилищна площ от 14–17 м<sup>2</sup>, вътрешните каюти предлагат комфортно настаняване за 1 до 4 гости. Гостите могат да започнат деня си с чаша първокласно кафе от наличната в стаята еспресо машина

Всяка каюта е оборудвана с климатик, телевизор, сейф и телефон. За комфорта на гостите са осигурени меки халати, чехли и сешоар, а денят започва отлично с еспресо машина в самото помещение. Банята разполага с душ и тоалетна. При запитване могат да бъдат предоставени и каюти с осигурен достъп за инвалидни колички.



*Снимката е илюстративна и не гарантира изгледа, обзавеждането и разположението на резервираната от вас каюта.*

#### **ВЪТРЕШНА КАЮТА - IKUS**

С жилищна площ от 14–17 м<sup>2</sup>, вътрешните каюти предлагат комфортно настаняване за 1 до 4 гости. Гостите могат да започнат деня си с чаша първокласно кафе от наличната в стаята еспресо машина

Всяка каюта е оборудвана с климатик, телевизор, сейф и телефон. За комфорта на гостите са осигурени меки халати, чехли и сешоар, а денят започва отлично с еспресо машина в самото помещение. Банята разполага с душ и тоалетна. При запитване могат да бъдат предоставени и каюти с осигурен достъп за инвалидни колички.



Снимката е илюстративна и не гарантира изгледа, обзавеждането и разположението на резервираната от вас каюта.

#### ЕДИНИЧНА ВЪТРЕШНА КАЮТА - EZIO

Специално място, където самостоятелно пътуващите гости се чувстват като у дома си. Денят започва с чаша ароматно кафе от еспreso машината в каютата

Детайли за каютата

Жилищна площ: 11 м<sup>2</sup>

Капацитет: 1 гост

Каютата е проектирана за пълноценно уединение, разполагайки с комфортно единично легло (120 x 200 см). На разположение на госта са халат, чехли и еспreso машина за перфектен старт на деня. Помещението е оборудвано с климатик, телевизор и сейф, а банята включва душ, тоалетна и сешоар.



Снимката е илюстративна и не гарантира изгледа, обзавеждането и разположението на резервираната от вас каюта.

#### ЕДИНИЧНА ВЪТРЕШНА КАЮТА - EKIO

Специално място, където самостоятелно пътуващите гости се чувстват като у дома си. Денят започва с чаша ароматно кафе от еспreso машината в каютата

Детайли за каютата

Жилищна площ: 11 м<sup>2</sup>

Капацитет: 1 гост

Каютата е проектирана за пълноценно уединение, разполагайки с комфортно единично легло (120 x 200 см). На разположение на госта са халат, чехли и еспreso машина за перфектен старт на деня. Помещението е оборудвано с климатик, телевизор и сейф, а банята включва душ, тоалетна и сешоар.



Снимката е илюстративна и не гарантира изгледа, обзавеждането и разположението на резервираната от вас каюта.

#### ВЪНШНА КАЮТА - AUCO

Голям панорамен прозорец предлага на пътешествениците възможността да се любуват на необятната красота на морето.

Информация за каютата

- Жилищна площ: 17 м<sup>2</sup>
- Капацитет: 1–4 гости

Площ на каютата: 17 м<sup>2</sup>

Каютите са оборудвани с всичко необходимо за един незабравим престой. Гостите могат да се насладят на сутрешно кафе от собствената си еспreso машина или да се отпуснат с книга върху меката възглавница до панорамния прозорец. На разположение са също халати, чехли, климатик и сейф. Баните разполагат с душ и сешоар, а при запитване се предлагат и каюти с осигурен достъп за инвалидни колички.



Снимката е илюстративна и не гарантира изгледа, обзавеждането и разположението на резервираната от вас каюта.

#### ВЪНШНА КАЮТА - AKCO

Голям панорамен прозорец предлага на пътешествениците възможността да се любуват на необятната красота на морето.

Информация за каютата

- Жилищна площ: 17 м<sup>2</sup>
- Капацитет: 1–4 гости

Площ на каютата: 17 м<sup>2</sup>

Каютите са оборудвани с всичко необходимо за един незабравим престой. Гостите могат да се насладят на сутрешно кафе от собствената си еспreso машина или да се отпуснат с книга върху меката възглавница до панорамния прозорец. На разположение са също халати, чехли, климатик и сейф. Баните разполагат с душ и сешоар, а при запитване се предлагат и каюти с осигурен достъп за инвалидни колички.



Снимката е илюстративна и не гарантира изгледа, обзавеждането и разположението на резервираната от вас каюта.

### ВЪНШНА КАЮТА - AUUS

Голям панорамен прозорец предлага на пътешествениците възможността да се любуват на необятната красота на морето.

Информация за каютата

- Жилищна площ: 17 м<sup>2</sup>
- Капацитет: 1–4 гости

Площ на каютата: 17 м<sup>2</sup>

Каютите са оборудвани с всичко необходимо за един незабравим престой. Гостите могат да се насладят на сутрешно кафе от собствената си еспreso машина или да се отпуснат с книга върху меката възглавница до панорамния прозорец. На разположение са също халати, чехли, климатик и сейф. Баните разполагат с душ и сешоар, а при запитване се предлагат и каюти с осигурен достъп за инвалидни колички.



Снимката е илюстративна и не гарантира изгледа, обзавеждането и разположението на резервираната от вас каюта.

### ВЪНШНА КАЮТА - AKUS

Голям панорамен прозорец предлага на пътешествениците възможността да се любуват на необятната красота на морето.

Информация за каютата

- Жилищна площ: 17 м<sup>2</sup>
- Капацитет: 1–4 гости

Площ на каютата: 17 м<sup>2</sup>

Каютите са оборудвани с всичко необходимо за един незабравим престой. Гостите могат да се насладят на сутрешно кафе от собствената си еспreso машина или да се отпуснат с книга върху меката възглавница до панорамния прозорец. На разположение са също халати, чехли, климатик и сейф. Баните разполагат с душ и сешоар, а при запитване се предлагат и каюти с осигурен достъп за инвалидни колички.



Снимката е илюстративна и не гарантира изгледа, обзавеждането и разположението на резервираната от вас каюта.

### ЕДИНИЧНА ВЪНШНА КАЮТА - EZA0

Просторният панорамен прозорец разкрива завладяващи гледки към безкрайния морски хоризонт

Информация за каютата

- Площ: 15 м<sup>2</sup>
- Настаиване: 1 гост

Каютата предлага уютна обстановка и е оборудвана с комфортно единично легло (120 x 200 см). За пълното удобство на гостите са предвидени детайли като халати, чехли и еспreso машина за едно по-приятно утро. Помещението разполага с климатик, телевизор и сейф, а банята е оборудвана с душ и сешоар.



Снимката е илюстративна и не гарантира изгледа, обзавеждането и разположението на резервираната от вас каюта.

### ЕДИНИЧНА ВЪНШНА КАЮТА - EKA0

Просторният панорамен прозорец разкрива завладяващи гледки към безкрайния морски хоризонт

Информация за каютата

- Площ: 15 м<sup>2</sup>
- Настаиване: 1 гост

Каютата предлага уютна обстановка и е оборудвана с комфортно единично легло (120 x 200 см). За пълното удобство на гостите са предвидени детайли като халати, чехли и еспreso машина за едно по-приятно утро. Помещението разполага с климатик, телевизор и сейф, а банята е оборудвана с душ и сешоар.



Снимката е илюстративна и не гарантира изгледа, обзавеждането и разположението на резервираната от вас каюта.

### СЕМЕЙНА ВЪНШНА КАЮТА - FAAO

Тази каюта предлага щедро жилищно пространство и впечатляващи прозорци с изглед към носа на кораба, осигурявайки комфортно настаняване за до 6 души

Информация за каютата :

- Жилищна площ: 32–42 м<sup>2</sup>
- Капацитет: 1–6 гости
- Тип: Фамилно/Групово настаняване

Интериорът на каютата е проектиран за максимален комфорт, като специален акцент е поставен върху просторния дрешник, който позволява на гостите да организират своя престой с лекота. Помещението е напълно оборудвано с еспресо машина, климатик, сейф и телевизор. За пълноценната почивка на пътешествениците са осигурени още пухкави халати и чехли, а банята разполага с душ и сешоар.

Допълнителни удобства

За любителите на дигиталните забавления и семействата с деца, престоят е допълнен от игрова конзола, осигуряваща вълнуващи моменти и разнообразие директно в уединението на помещението



Снимката е илюстративна и не гарантира изгледа, обзавеждането и разположението на резервираната от вас каюта.

### СЕМЕЙНА ВЪНШНА КАЮТА - FKAO

Тази каюта предлага щедро жилищно пространство и впечатляващи прозорци с изглед към носа на кораба, осигурявайки комфортно настаняване за до 6 души

Информация за каютата :

- Жилищна площ: 32–42 м<sup>2</sup>
- Капацитет: 1–6 гости
- Тип: Фамилно/Групово настаняване

Интериорът на каютата е проектиран за максимален комфорт, като специален акцент е поставен върху просторния дрешник, който позволява на гостите да организират своя престой с лекота. Помещението е напълно оборудвано с еспресо машина, климатик, сейф и телевизор. За пълноценната почивка на пътешествениците са осигурени още пухкави халати и чехли, а банята разполага с душ и сешоар.

Допълнителни удобства

За любителите на дигиталните забавления и семействата с деца, престоят е допълнен от игрова конзола, осигуряваща вълнуващи моменти и разнообразие директно в уединението на помещението



Снимката е илюстративна и не гарантира изгледа, обзавеждането и разположението на резервираната от вас каюта.

### СЕМЕЙНА ВЪНШНА КАЮТА - FAVO

Тази каюта предлага щедро жилищно пространство и впечатляващи прозорци с изглед към носа на кораба, осигурявайки комфортно настаняване за до 6 души

Информация за каютата :

- Жилищна площ: 32–42 м<sup>2</sup>
- Капацитет: 1–6 гости
- Тип: Фамилно/Групово настаняване

Интериорът на каютата е проектиран за максимален комфорт, като специален акцент е поставен върху просторния дрешник, който позволява на гостите да организират своя престой с лекота. Помещението е напълно оборудвано с еспресо машина, климатик, сейф и телевизор. За пълноценната почивка на пътешествениците са осигурени още пухкави халати и чехли, а банята разполага с душ и сешоар.

Допълнителни удобства

За любителите на дигиталните забавления и семействата с деца, престоят е допълнен от игрова конзола, осигуряваща вълнуващи моменти и разнообразие директно в уединението на помещението



Снимката е илюстративна и не гарантира изгледа, обзавеждането и разположението на резервираната от вас каюта.

### СЕМЕЙНА ВЪНШНА КАЮТА - FKVO

Тази каюта предлага щедро жилищно пространство и впечатляващи прозорци с изглед към носа на кораба, осигурявайки комфортно настаняване за до 6 души

Информация за каютата :

- Жилищна площ: 32–42 м<sup>2</sup>
- Капацитет: 1–6 гости
- Тип: Фамилно/Групово настаняване

Интериорът на каютата е проектиран за максимален комфорт, като специален акцент е поставен върху просторния дрешник, който позволява на гостите да организират своя престой с лекота. Помещението е напълно оборудвано с еспресо машина, климатик, сейф и телевизор. За пълноценната почивка на пътешествениците са осигурени още пухкави халати и чехли, а банята разполага с душ и сешоар.

Допълнителни удобства

За любителите на дигиталните забавления и семействата с деца, престоят е допълнен от игрова конзола, осигуряваща вълнуващи моменти и разнообразие директно в уединението на помещението



Снимката е илюстративна и не гарантира изгледа, обзавеждането и разположението на резервираната от вас каюта.

### КАЮТА С БАЛКОН - БАО

Гостите могат да започнат деня си с чаша ароматно кафе от собствената си еспресо машина, докато се наслаждават на гледката от частния си балкон

Информация за каютата

- Жилищна площ: 17 м<sup>2</sup>
- Балкон: 5–7 м<sup>2</sup>
- Капацитет: 1–4 гости

Всяка каюта е проектирана с мисъл за детайла, предлагайки на гостите собствен балкон с маса, столове и поставка за крака. Част от помещенията разполагат с балкони за непущачи. Вътрешното оборудване включва еспресо машина, климатик, телевизор и сейф, както и комфортни допълнения като халати и чехли. Баните са оборудвани с душ и сешоар, а при необходимост се предлагат и каюти с осигурен достъп за хора с увреждания



Снимката е илюстративна и не гарантира изгледа, обзавеждането и разположението на резервираната от вас каюта.

### КАЮТА С БАЛКОН - BKAO

Гостите могат да започнат деня си с чаша ароматно кафе от собствената си еспресо машина, докато се наслаждават на гледката от частния си балкон

Информация за каютата

- Жилищна площ: 17 м<sup>2</sup>
- Балкон: 5–7 м<sup>2</sup>
- Капацитет: 1–4 гости

Всяка каюта е проектирана с мисъл за детайла, предлагайки на гостите собствен балкон с маса, столове и поставка за крака. Част от помещенията разполагат с балкони за непущачи. Вътрешното оборудване включва еспресо машина, климатик, телевизор и сейф, както и комфортни допълнения като халати и чехли. Баните са оборудвани с душ и сешоар, а при необходимост се предлагат и каюти с осигурен достъп за хора с увреждания



Снимката е илюстративна и не гарантира изгледа, обзавеждането и разположението на резервираната от вас каюта.

### КАЮТА С БАЛКОН - BAVO

Гостите могат да започнат деня си с чаша ароматно кафе от собствената си еспресо машина, докато се наслаждават на гледката от частния си балкон

Информация за каютата

- Жилищна площ: 17 м<sup>2</sup>
- Балкон: 5–7 м<sup>2</sup>
- Капацитет: 1–4 гости

Всяка каюта е проектирана с мисъл за детайла, предлагайки на гостите собствен балкон с маса, столове и поставка за крака. Част от помещенията разполагат с балкони за непущачи. Вътрешното оборудване включва еспресо машина, климатик, телевизор и сейф, както и комфортни допълнения като халати и чехли. Баните са оборудвани с душ и сешоар, а при необходимост се предлагат и каюти с осигурен достъп за хора с увреждания



*Снимката е илюстративна и не гарантира изгледа, обзавеждането и разположението на резервираната от вас каюта.*

#### КАЮТА С БАЛКОН - VKBO

Гостите могат да започнат деня си с чаша ароматно кафе от собствената си еспресо машина, докато се наслаждават на гледката от частния си балкон

Информация за каютата

- Жилищна площ: 17 м<sup>2</sup>
- Балкон: 5–7 м<sup>2</sup>
- Капацитет: 1–4 гости

Всяка каюта е проектирана с мисъл за детайла, предлагайки на гостите собствен балкон с маса, столове и поставка за крака. Част от помещенията разполагат с балкони за непушачи. Вътрешното оборудване включва еспресо машина, климатик, телевизор и сейф, както и комфортни допълнения като халати и чехли. Баните са оборудвани с душ и сешоар, а при необходимост се предлагат и каюти с осигурен достъп за хора с увреждания



*Снимката е илюстративна и не гарантира изгледа, обзавеждането и разположението на резервираната от вас каюта.*

#### КАЮТА С БАЛКОН - VACO

Гостите могат да започнат деня си с чаша ароматно кафе от собствената си еспресо машина, докато се наслаждават на гледката от частния си балкон

Информация за каютата

- Жилищна площ: 17 м<sup>2</sup>
- Балкон: 5–7 м<sup>2</sup>
- Капацитет: 1–4 гости

Всяка каюта е проектирана с мисъл за детайла, предлагайки на гостите собствен балкон с маса, столове и поставка за крака. Част от помещенията разполагат с балкони за непушачи. Вътрешното оборудване включва еспресо машина, климатик, телевизор и сейф, както и комфортни допълнения като халати и чехли. Баните са оборудвани с душ и сешоар, а при необходимост се предлагат и каюти с осигурен достъп за хора с увреждания



*Снимката е илюстративна и не гарантира изгледа, обзавеждането и разположението на резервираната от вас каюта.*

#### КАЮТА С БАЛКОН - VKCO

Гостите могат да започнат деня си с чаша ароматно кафе от собствената си еспресо машина, докато се наслаждават на гледката от частния си балкон

Информация за каютата

- Жилищна площ: 17 м<sup>2</sup>
- Балкон: 5–7 м<sup>2</sup>
- Капацитет: 1–4 гости

Всяка каюта е проектирана с мисъл за детайла, предлагайки на гостите собствен балкон с маса, столове и поставка за крака. Част от помещенията разполагат с балкони за непушачи. Вътрешното оборудване включва еспресо машина, климатик, телевизор и сейф, както и комфортни допълнения като халати и чехли. Баните са оборудвани с душ и сешоар, а при необходимост се предлагат и каюти с осигурен достъп за хора с увреждания



*Снимката е илюстративна и не гарантира изгледа, обзавеждането и разположението на резервираната от вас каюта.*

#### КАЮТА С БАЛКОН - VADO

Гостите могат да започнат деня си с чаша ароматно кафе от собствената си еспресо машина, докато се наслаждават на гледката от частния си балкон

Информация за каютата

- Жилищна площ: 17 м<sup>2</sup>
- Балкон: 5–7 м<sup>2</sup>
- Капацитет: 1–4 гости

Всяка каюта е проектирана с мисъл за детайла, предлагайки на гостите собствен балкон с маса, столове и поставка за крака. Част от помещенията разполагат с балкони за непушачи. Вътрешното оборудване включва еспресо машина, климатик, телевизор и сейф, както и комфортни допълнения като халати и чехли. Баните са оборудвани с душ и сешоар, а при необходимост се предлагат и каюти с осигурен достъп за хора с увреждания



Снимката е илюстративна и не гарантира изгледа, обзавеждането и разположението на резервираната от вас каюта.

#### КАЮТА С БАЛКОН - BKDO

Гостите могат да започнат деня си с чаша ароматно кафе от собствената си еспресо машина, докато се наслаждават на гледката от частния си балкон

Информация за каютата

- Жилищна площ: 17 м<sup>2</sup>
- Балкон: 5–7 м<sup>2</sup>
- Капацитет: 1–4 гости

Всяка каюта е проектирана с мисъл за детайла, предлагайки на гостите собствен балкон с маса, столове и поставка за крака. Част от помещенията разполагат с балкони за непушачи. Вътрешното оборудване включва еспресо машина, климатик, телевизор и сейф, както и комфортни допълнения като халати и чехли. Баните са оборудвани с душ и сешоар, а при необходимост се предлагат и каюти с осигурен достъп за хора с увреждания



Снимката е илюстративна и не гарантира изгледа, обзавеждането и разположението на резервираната от вас каюта.

#### КАЮТА С БАЛКОН - BAEO

Гостите могат да започнат деня си с чаша ароматно кафе от собствената си еспресо машина, докато се наслаждават на гледката от частния си балкон

Информация за каютата

- Жилищна площ: 17 м<sup>2</sup>
- Балкон: 5–7 м<sup>2</sup>
- Капацитет: 1–4 гости

Всяка каюта е проектирана с мисъл за детайла, предлагайки на гостите собствен балкон с маса, столове и поставка за крака. Част от помещенията разполагат с балкони за непушачи. Вътрешното оборудване включва еспресо машина, климатик, телевизор и сейф, както и комфортни допълнения като халати и чехли. Баните са оборудвани с душ и сешоар, а при необходимост се предлагат и каюти с осигурен достъп за хора с увреждания



Снимката е илюстративна и не гарантира изгледа, обзавеждането и разположението на резервираната от вас каюта.

#### КАЮТА С БАЛКОН - BKEO

Гостите могат да започнат деня си с чаша ароматно кафе от собствената си еспресо машина, докато се наслаждават на гледката от частния си балкон

Информация за каютата

- Жилищна площ: 17 м<sup>2</sup>
- Балкон: 5–7 м<sup>2</sup>
- Капацитет: 1–4 гости

Всяка каюта е проектирана с мисъл за детайла, предлагайки на гостите собствен балкон с маса, столове и поставка за крака. Част от помещенията разполагат с балкони за непушачи. Вътрешното оборудване включва еспресо машина, климатик, телевизор и сейф, както и комфортни допълнения като халати и чехли. Баните са оборудвани с душ и сешоар, а при необходимост се предлагат и каюти с осигурен достъп за хора с увреждания



Снимката е илюстративна и не гарантира изгледа, обзавеждането и разположението на резервираната от вас каюта.

#### КАЮТА С БАЛКОН - BAFO

Гостите могат да започнат деня си с чаша ароматно кафе от собствената си еспресо машина, докато се наслаждават на гледката от частния си балкон

Информация за каютата

- Жилищна площ: 17 м<sup>2</sup>
- Балкон: 5–7 м<sup>2</sup>
- Капацитет: 1–4 гости

Всяка каюта е проектирана с мисъл за детайла, предлагайки на гостите собствен балкон с маса, столове и поставка за крака. Част от помещенията разполагат с балкони за непушачи. Вътрешното оборудване включва еспресо машина, климатик, телевизор и сейф, както и комфортни допълнения като халати и чехли. Баните са оборудвани с душ и сешоар, а при необходимост се предлагат и каюти с осигурен достъп за хора с увреждания



Снимката е илюстративна и не гарантира изгледа, обзавеждането и разположението на резервираната от вас каюта.

#### КАЮТА С БАЛКОН - ВКЮ

Гостите могат да започнат деня си с чаша ароматно кафе от собствената си еспресо машина, докато се наслаждават на гледката от частния си балкон

Информация за каютата

- Жилищна площ: 17 м<sup>2</sup>
- Балкон: 5–7 м<sup>2</sup>
- Капацитет: 1–4 гости

Всяка каюта е проектирана с мисъл за детайла, предлагайки на гостите собствен балкон с маса, столове и поставка за крака. Част от помещенията разполагат с балкони за непушачи. Вътрешното оборудване включва еспресо машина, климатик, телевизор и сейф, както и комфортни допълнения като халати и чехли. Баните са оборудвани с душ и сешоар, а при необходимост се предлагат и каюти с осигурен достъп за хора с увреждания



Снимката е илюстративна и не гарантира изгледа, обзавеждането и разположението на резервираната от вас каюта.

#### КАЮТА С БАЛКОН - ВАГО

Гостите могат да започнат деня си с чаша ароматно кафе от собствената си еспресо машина, докато се наслаждават на гледката от частния си балкон

Информация за каютата

- Жилищна площ: 17 м<sup>2</sup>
- Балкон: 5–7 м<sup>2</sup>
- Капацитет: 1–4 гости

Всяка каюта е проектирана с мисъл за детайла, предлагайки на гостите собствен балкон с маса, столове и поставка за крака. Част от помещенията разполагат с балкони за непушачи. Вътрешното оборудване включва еспресо машина, климатик, телевизор и сейф, както и комфортни допълнения като халати и чехли. Баните са оборудвани с душ и сешоар, а при необходимост се предлагат и каюти с осигурен достъп за хора с увреждания



Снимката е илюстративна и не гарантира изгледа, обзавеждането и разположението на резервираната от вас каюта.

#### КАЮТА С БАЛКОН - ВКГО

Гостите могат да започнат деня си с чаша ароматно кафе от собствената си еспресо машина, докато се наслаждават на гледката от частния си балкон

Информация за каютата

- Жилищна площ: 17 м<sup>2</sup>
- Балкон: 5–7 м<sup>2</sup>
- Капацитет: 1–4 гости

Всяка каюта е проектирана с мисъл за детайла, предлагайки на гостите собствен балкон с маса, столове и поставка за крака. Част от помещенията разполагат с балкони за непушачи. Вътрешното оборудване включва еспресо машина, климатик, телевизор и сейф, както и комфортни допълнения като халати и чехли. Баните са оборудвани с душ и сешоар, а при необходимост се предлагат и каюти с осигурен достъп за хора с увреждания



Снимката е илюстративна и не гарантира изгледа, обзавеждането и разположението на резервираната от вас каюта.

#### КАЮТА С БАЛКОН - ВАНО

Гостите могат да започнат деня си с чаша ароматно кафе от собствената си еспресо машина, докато се наслаждават на гледката от частния си балкон

Информация за каютата

- Жилищна площ: 17 м<sup>2</sup>
- Балкон: 5–7 м<sup>2</sup>
- Капацитет: 1–4 гости

Всяка каюта е проектирана с мисъл за детайла, предлагайки на гостите собствен балкон с маса, столове и поставка за крака. Част от помещенията разполагат с балкони за непушачи. Вътрешното оборудване включва еспресо машина, климатик, телевизор и сейф, както и комфортни допълнения като халати и чехли. Баните са оборудвани с душ и сешоар, а при необходимост се предлагат и каюти с осигурен достъп за хора с увреждания



Снимката е илюстративна и не гарантира изгледа, обзавеждането и разположението на резервираната от вас каюта.

#### КАЮТА С БАЛКОН - ВКНО

Гостите могат да започнат деня си с чаша ароматно кафе от собствената си еспресо машина, докато се наслаждават на гледката от частния си балкон

Информация за каютата

- Жилищна площ: 17 м<sup>2</sup>
- Балкон: 5–7 м<sup>2</sup>
- Капацитет: 1–4 гости

Всяка каюта е проектирана с мисъл за детайла, предлагайки на гостите собствен балкон с маса, столове и поставка за крака. Част от помещенията разполагат с балкони за непушачи. Вътрешното оборудване включва еспресо машина, климатик, телевизор и сейф, както и комфортни допълнения като халати и чехли. Баните са оборудвани с душ и сешоар, а при необходимост се предлагат и каюти с осигурен достъп за хора с увреждания



Снимката е илюстративна и не гарантира изгледа, обзавеждането и разположението на резервираната от вас каюта.

#### КАЮТА С БАЛКОН - ВАУS

Гостите могат да започнат деня си с чаша ароматно кафе от собствената си еспресо машина, докато се наслаждават на гледката от частния си балкон

Информация за каютата

- Жилищна площ: 17 м<sup>2</sup>
- Балкон: 5–7 м<sup>2</sup>
- Капацитет: 1–4 гости

Всяка каюта е проектирана с мисъл за детайла, предлагайки на гостите собствен балкон с маса, столове и поставка за крака. Част от помещенията разполагат с балкони за непушачи. Вътрешното оборудване включва еспресо машина, климатик, телевизор и сейф, както и комфортни допълнения като халати и чехли. Баните са оборудвани с душ и сешоар, а при необходимост се предлагат и каюти с осигурен достъп за хора с увреждания



Снимката е илюстративна и не гарантира изгледа, обзавеждането и разположението на резервираната от вас каюта.

#### КАЮТА С БАЛКОН - ВКУS

Гостите могат да започнат деня си с чаша ароматно кафе от собствената си еспресо машина, докато се наслаждават на гледката от частния си балкон

Информация за каютата

- Жилищна площ: 17 м<sup>2</sup>
- Балкон: 5–7 м<sup>2</sup>
- Капацитет: 1–4 гости

Всяка каюта е проектирана с мисъл за детайла, предлагайки на гостите собствен балкон с маса, столове и поставка за крака. Част от помещенията разполагат с балкони за непушачи. Вътрешното оборудване включва еспресо машина, климатик, телевизор и сейф, както и комфортни допълнения като халати и чехли. Баните са оборудвани с душ и сешоар, а при необходимост се предлагат и каюти с осигурен достъп за хора с увреждания



Снимката е илюстративна и не гарантира изгледа, обзавеждането и разположението на резервираната от вас каюта.

#### КАЮТА С БАЛКОН - ВКРS

Гостите могат да започнат деня си с чаша ароматно кафе от собствената си еспресо машина, докато се наслаждават на гледката от частния си балкон

Информация за каютата

- Жилищна площ: 17 м<sup>2</sup>
- Балкон: 5–7 м<sup>2</sup>
- Капацитет: 1–4 гости

Всяка каюта е проектирана с мисъл за детайла, предлагайки на гостите собствен балкон с маса, столове и поставка за крака. Част от помещенията разполагат с балкони за непушачи. Вътрешното оборудване включва еспресо машина, климатик, телевизор и сейф, както и комфортни допълнения като халати и чехли. Баните са оборудвани с душ и сешоар, а при необходимост се предлагат и каюти с осигурен достъп за хора с увреждания



Снимката е илюстративна и не гарантира изгледа, обзавеждането и разположението на резервираната от вас каюта.

### КАЮТА С БАЛКОН - BAPS

Гостите могат да започнат деня си с чаша ароматно кафе от собствената си еспресо машина, докато се наслаждават на гледката от частния си балкон

Информация за каютата

- Жилищна площ: 17 м<sup>2</sup>
- Балкон: 5–7 м<sup>2</sup>
- Капацитет: 1–4 гости

Всяка каюта е проектирана с мисъл за детайла, предлагайки на гостите собствен балкон с маса, столове и поставка за крака. Част от помещенията разполагат с балкони за непушачи. Вътрешното оборудване включва еспресо машина, климатик, телевизор и сейф, както и комфортни допълнения като халати и чехли. Баните са оборудвани с душ и сешоар, а при необходимост се предлагат и каюти с осигурен достъп за хора с увреждания



Снимката е илюстративна и не гарантира изгледа, обзавеждането и разположението на резервираната от вас каюта.

### ЕДИНИЧНА КАЮТА С БАЛКОН - EZBO

Тук времето спира, за да предложи на пътешествениците заслужен покой. Гостите могат да се насладят на тишината от своя балкон, докато морските нюанси, вплетени в декора, създават перфектната атмосфера за пълноценна релаксация

Информация за каютата

- Жилищна площ: 11 м<sup>2</sup>
- Балкон: 5 м<sup>2</sup>
- Капацитет: 1 гост

Проектирана за уединение и комфорт, каютата разполага със собствен балкон за непушачи, оборудван с маса и стол с поставка за крака. Интериорът включва удобно легло (120 x 200 см), климатик, телевизор и сейф. За допълнително удобство на гостите са осигурени еспресо машина, меки халати и чехли, а банята разполага с душ и сешоар.



Снимката е илюстративна и не гарантира изгледа, обзавеждането и разположението на резервираната от вас каюта.

### ЕДИНИЧНА КАЮТА С БАЛКОН - EKBO

Тук времето спира, за да предложи на пътешествениците заслужен покой. Гостите могат да се насладят на тишината от своя балкон, докато морските нюанси, вплетени в декора, създават перфектната атмосфера за пълноценна релаксация

Информация за каютата

- Жилищна площ: 11 м<sup>2</sup>
- Балкон: 5 м<sup>2</sup>
- Капацитет: 1 гост

Проектирана за уединение и комфорт, каютата разполага със собствен балкон за непушачи, оборудван с маса и стол с поставка за крака. Интериорът включва удобно легло (120 x 200 см), климатик, телевизор и сейф. За допълнително удобство на гостите са осигурени еспресо машина, меки халати и чехли, а банята разполага с душ и сешоар.



Снимката е илюстративна и не гарантира изгледа, обзавеждането и разположението на резервираната от вас каюта.

### СПА КАЮТА С БАЛКОН - BASO

Ексклузивният Wellbeing пакет: Ритуал за тялото и духа

Всяко плаване е съпътствано от цялостна програма за ревитализация, внимателно проектирана да възстанови жизнената енергия на гостите. Пакетът включва прецизно подбрана уелнес процедура, вдъхновяващ фитнес уъркшоп и високоефективна Power Plate тренировка. За моментите на пълно уединение е предвидено ексклузивно време в сауната, допълнено от изискан ритуал с деликатен пилинг за тяло и подмладяваща маска за лице. Грижата за гостите продължава и през нощта с иновативната система smartsleep, включваща специализирана възглавница и релаксиращ спрей за дълбок и възстановяващ сън.

Информация за каютата

- Жилищна площ: 17 м<sup>2</sup>
- Балкон: 5–7 м<sup>2</sup>
- Капацитет: 1–4 гости

Гостите се радват на изключителни удобства, включително частен балкон за непушачи и включен Wellness пакет. Интериорът разполага с всичко необходимо за безгрижен престой: от еспресо машина и климатик до луксозна SPA козметика и възглавници smartsleep. Като жест на внимание, за всеки пътник са предвидени плажна чанта и ключодържател, а меките халати и чехли допълват усещането за висок клас гостоприемство



Снимката е илюстративна и не гарантира изгледа, обзавеждането и разположението на резервираната от вас каюта.

### СПА КАЮТА С БАЛКОН - BKSO

Ексклузивният Wellbeing пакет: Ритуал за тялото и духа

Всяко плаване е съпътствано от цялостна програма за ревитализация, внимателно проектирана да възстанови жизнената енергия на гостите. Пакетът включва прецизно подбрана уелнес процедура, вдъхновяващ фитнес уъркшоп и високоефективна Power Plate тренировка. За моментите на пълно уединение е предвидено ексклузивно време в сауната, допълнено от изискан ритуал с деликатен пилинг за тяло и подмладяваща маска за лице. Грижата за гостите продължава и през нощта с иновативната система smartsleep, включваща специализирана възглавница и релаксиращ спрей за дълбок и възстановяващ сън.

Информация за каютата

- Жилищна площ: 17 м<sup>2</sup>
- Балкон: 5–7 м<sup>2</sup>
- Капацитет: 1–4 гости

Гостите се радват на изключителни удобства, включително частен балкон за непушачи и включен Wellness пакет. Интериорът разполага с всичко необходимо за безгрижен престой: от еспресо машина и климатик до луксозна SPA козметика и възглавници smartsleep. Като жест на внимание, за всеки пътник са предвидени плажна чанта и ключодържател, а меките халати и чехли допълват усещането за висок клас гостоприемство



Снимката е илюстративна и не гарантира изгледа, обзавеждането и разположението на резервираната от вас каюта.

### КАЮТА С ВЕРАНДА - VEKO

Собствената веранда предлага идеалното място за релакс, където пътешествениците могат да се насладят на морския хоризонт от комфорта на своя хамак или шезлонг

Информация за каютата

- Жилищна площ: 20 м<sup>2</sup>
- Веранда: 13 м<sup>2</sup>
- Капацитет: 1–2 гости

Каютата предлага изключителен комфорт, допълнен от собствена веранда с маса, столове и поставка за крака – перфектното място за релакс на свеж въздух. Вътрешното оборудване включва еспресо машина, климатик, телевизор и сейф. За удобство на гостите са осигурени още меки халати и чехли, а банята разполага с душ и сешоар.



Снимката е илюстративна и не гарантира изгледа, обзавеждането и разположението на резервираната от вас каюта.

### КАЮТА С ВЕРАНДА - ВККО

Собствената веранда предлага идеалното място за релакс, където пътешествениците могат да се насладят на морския хоризонт от комфорта на своя хамак или шезлонг

Информация за каютата

- Жилищна площ: 20 м<sup>2</sup>
- Веранда: 13 м<sup>2</sup>
- Капацитет: 1–2 гости

Каятата предлага изключителен комфорт, допълнен от собствена веранда с маса, столове и поставка за крака – перфектното място за релакс на свеж въздух. Вътрешното оборудване включва еспресо машина, климатик, телевизор и сейф. За удобство на гостите са осигурени още меки халати и чехли, а банята разполага с душ и сешоар.



Снимката е илюстративна и не гарантира изгледа, обзавеждането и разположението на резервираната от вас каюта.

### ДЖУНИЪР СЮИТ С БАЛКОН - ЖВАО

Апартаментът се отличава с обширно жизнено пространство в светла цветова гама. Гостите се ползват с ексклузивен достъп до X-Lounge и слънчевата палуба X-Sun Deck

Информация за каютата :

- Жилищна площ: 26 м<sup>2</sup>
- Балкон: 7 м<sup>2</sup>
- Капацитет: 1–4 гости

Апартаментът предлага съвършена комбинация от удобство и стил. Гостите разполагат със собствен балкон с маса, столове и поставки за крака – идеалното място за почивка на свеж въздух. Вътрешното оборудване включва еспресо машина, меки халати и чехли, климатик, сейф и телевизор. Банята е оборудвана с душ и сешоар, а при запитване се предлагат и варианти с осигурен достъп за хора с увреждания

**Допълнителни преимущества:**

Гостите на апартаментата се ползват с редица премиум предимства, сред които персонализирано обслужване и приоритетно настаняване на отделно рецепционно гише. На тяхно разположение е безплатен достъп до интернет, игрова конзола и минибар с безплатни напитки. Престоят включва и пълен достъп до всички ексклузивни X-зони на кораба



Снимката е илюстративна и не гарантира изгледа, обзавеждането и разположението на резервираната от вас каюта.

### ДЖУНИЪР СЮИТ С БАЛКОН - ЖКАО

Апартаментът се отличава с обширно жизнено пространство в светла цветова гама. Гостите се ползват с ексклузивен достъп до X-Lounge и слънчевата палуба X-Sun Deck

Информация за каютата :

- Жилищна площ: 26 м<sup>2</sup>
- Балкон: 7 м<sup>2</sup>
- Капацитет: 1–4 гости

Апартаментът предлага съвършена комбинация от удобство и стил. Гостите разполагат със собствен балкон с маса, столове и поставки за крака – идеалното място за почивка на свеж въздух. Вътрешното оборудване включва еспресо машина, меки халати и чехли, климатик, сейф и телевизор. Банята е оборудвана с душ и сешоар, а при запитване се предлагат и варианти с осигурен достъп за хора с увреждания

**Допълнителни преимущества:**

Гостите на апартаментата се ползват с редица премиум предимства, сред които персонализирано обслужване и приоритетно настаняване на отделно рецепционно гише. На тяхно разположение е безплатен достъп до интернет, игрова конзола и минибар с безплатни напитки. Престоят включва и пълен достъп до всички ексклузивни X-зони на кораба



Снимката е илюстративна и не гарантира изгледа, обзавеждането и разположението на резервираната от вас каюта.

### ДЖУНИЪР СЮИТ С БАЛКОН - JBVO

Апартаментът се отличава с обширно жизнено пространство в светла цветова гама. Гостите се ползват с ексклузивен достъп до X-Lounge и слънчевата палуба X-Sun Deck

Информация за каютата :

- Жилищна площ: 26 м<sup>2</sup>
- Балкон: 7 м<sup>2</sup>
- Капацитет: 1–4 гости

Апартаментът предлага съвършена комбинация от удобство и стил. Гостите разполагат със собствен балкон с маса, столове и поставки за крака – идеалното място за почивка на свеж въздух. Вътрешното оборудване включва еспресо машина, меки халати и чехли, климатик, сейф и телевизор. Банята е оборудвана с душ и сешоар, а при запитване се предлагат и варианти с осигурен достъп за хора с увреждания

**Допълнителни преимущества:**

Гостите на апартамента се ползват с редица премиум предимства, сред които персонализирано обслужване и приоритетно настаняване на отделно рецепционно гише. На тяхно разположение е безплатен достъп до интернет, игрова конзола и минибар с безплатни напитки. Престоят включва и пълен достъп до всички ексклузивни X-зони на кораба



Снимката е илюстративна и не гарантира изгледа, обзавеждането и разположението на резервираната от вас каюта.

### ДЖУНИЪР СЮИТ С БАЛКОН - JKVO

Апартаментът се отличава с обширно жизнено пространство в светла цветова гама. Гостите се ползват с ексклузивен достъп до X-Lounge и слънчевата палуба X-Sun Deck

Информация за каютата :

- Жилищна площ: 26 м<sup>2</sup>
- Балкон: 7 м<sup>2</sup>
- Капацитет: 1–4 гости

Апартаментът предлага съвършена комбинация от удобство и стил. Гостите разполагат със собствен балкон с маса, столове и поставки за крака – идеалното място за почивка на свеж въздух. Вътрешното оборудване включва еспресо машина, меки халати и чехли, климатик, сейф и телевизор. Банята е оборудвана с душ и сешоар, а при запитване се предлагат и варианти с осигурен достъп за хора с увреждания

**Допълнителни преимущества:**

Гостите на апартамента се ползват с редица премиум предимства, сред които персонализирано обслужване и приоритетно настаняване на отделно рецепционно гише. На тяхно разположение е безплатен достъп до интернет, игрова конзола и минибар с безплатни напитки. Престоят включва и пълен достъп до всички ексклузивни X-зони на кораба



Снимката е илюстративна и не гарантира изгледа, обзавеждането и разположението на резервираната от вас каюта.

### ДЖУНИЪР СЮИТ С БАЛКОН - JBVO

Апартаментът се отличава с обширно жизнено пространство в светла цветова гама. Гостите се ползват с ексклузивен достъп до X-Lounge и слънчевата палуба X-Sun Deck

Информация за каютата :

- Жилищна площ: 26 м<sup>2</sup>
- Балкон: 7 м<sup>2</sup>
- Капацитет: 1–4 гости

Апартаментът предлага съвършена комбинация от удобство и стил. Гостите разполагат със собствен балкон с маса, столове и поставки за крака – идеалното място за почивка на свеж въздух. Вътрешното оборудване включва еспресо машина, меки халати и чехли, климатик, сейф и телевизор. Банята е оборудвана с душ и сешоар, а при запитване се предлагат и варианти с осигурен достъп за хора с увреждания

**Допълнителни преимущества:**

Гостите на апартамента се ползват с редица премиум предимства, сред които персонализирано обслужване и приоритетно настаняване на отделно рецепционно гише. На тяхно разположение е безплатен достъп до интернет, игрова конзола и минибар с безплатни напитки. Престоят включва и пълен достъп до всички ексклузивни X-зони на кораба



Снимката е илюстративна и не гарантира изгледа, обзавеждането и разположението на резервираната от вас каюта.

### ДЖУНИЪР СЮИТ С БАЛКОН - JCSO

Апартаментът се отличава с обширно жизнено пространство в светла цветова гама. Гостите се ползват с ексклузивен достъп до X-Lounge и слънчевата палуба X-Sun Deck

Информация за каютата :

- Жилищна площ: 26 м<sup>2</sup>
- Балкон: 7 м<sup>2</sup>
- Капацитет: 1–4 гости

Апартаментът предлага съвършена комбинация от удобство и стил. Гостите разполагат със собствен балкон с маса, столове и поставки за крака – идеалното място за почивка на свеж въздух. Вътрешното оборудване включва еспресо машина, меки халати и чехли, климатик, сейф и телевизор. Банята е оборудвана с душ и сешоар, а при запитване се предлагат и варианти с осигурен достъп за хора с увреждания

**Допълнителни преимущества:**

Гостите на апартамента се ползват с редица премиум предимства, сред които персонализирано обслужване и приоритетно настаняване на отделно рецепционно гише. На тяхно разположение е безплатен достъп до интернет, игрова конзола и минибар с безплатни напитки. Престоят включва и пълен достъп до всички ексклузивни X-зони на кораба



Снимката е илюстративна и не гарантира изгледа, обзавеждането и разположението на резервираната от вас каюта.

### СЮИТ ГОЛЯМА СВОБОДА - SUGO

В този апартамент свободата е облечена в стил и комфорт. Дизайнът на две нива осигурява перфектно разделение: на долния етаж са ситуирани просторна дневна и трапезария, а горният етаж е запазен за уединение в мастър спалнята с дрешник, баня и инфрачервена сауна. Всичко това е придружено от незабравим изглед към морето, който се открива от всяко ниво

Информация за каютата

- Интериор: 88 м<sup>2</sup> елегантно жилищно пространство.
- Веранди: Общо 53 м<sup>2</sup> частна външна площ (основна веранда 43 м<sup>2</sup> и допълнителна 10 м<sup>2</sup>).
- Капацитет: Настаняване на до 6 души.

Всеки детайл в този апартамент е проектиран за гостите, които не правят компромис с личното си пространство. От инфрачервената сауна и дълбоката вана до двете веранди, оборудвани с хамаци и шезлонги, престоят тук е истинско сетивно изживяване. Интериорът впечатлява с отделна втора спалня и баня, дрешник и оптически зонирани дневната зона. Наред с първокласната еспресо машина и изискания плетен фотьойл, пътешествениците се радват на пълна гама от удобства – климатик, халати, сейф и мултимедия – в среда, която дефинира съвременния лукс

**Допълнителни предимства**

Престоят тук е съпътстван от свят на привилегии. От момента на пристигането, гостите се наслаждават на отделно чекиране и безупречно обслужване, проектирано да предвижда всяко желание. Свободният достъп до всички X-зони гарантира елитно спокойствие, докато безплатният минибар, високоскоростният интернет и ежедневната преса осигуряват комфорт, който не познава граници. За най-младите (и не само) на разположение е и лична игрова конзола



Снимката е илюстративна и не гарантира изгледа, обзавеждането и разположението на резервираната от вас каюта.

## СЮИТ ГОЛЯМА СВОБОДА - SKGO

В този апартамент свободата е облечена в стил и комфорт. Дизайнът на две нива осигурява перфектно разделение: на долния етаж са ситуирани просторна дневна и трапезария, а горният етаж е запазен за уединение в мастър спалнята с дрешник, баня и инфрачервена сауна. Всичко това е придружено от незабравим изглед към морето, който се открива от всяко ниво

### Информация за каютата

- Интериор: 88 м<sup>2</sup> елегантно жилищно пространство.
- Веранди: Общо 53 м<sup>2</sup> частна външна площ (основна веранда 43 м<sup>2</sup> и допълнителна 10 м<sup>2</sup>).
- Капацитет: Настаняване на до 6 души.

Всеки детайл в този апартамент е проектиран за гостите, които не правят компромис с личното си пространство. От инфрачервената сауна и дълбоката вана до двете веранди, оборудвани с хамаци и шезлонги, престоят тук е истинско сетивно изживяване. Интериорът впечатлява с отделна втора спалня и баня, дрешник и оптично зонирание на дневната зона. Наред с първокласната еспресо машина и изискания плетен фотьойл, пътешествениците се радват на пълна гама от удобства – климатик, халати, сейф и мултимедия – в среда, която дефинира съвременния лукс

### Допълнителни предимства

Престоят тук е съпътстван от свят на привилегии. От момента на пристигането, гостите се наслаждават на отделно чекиране и безупречно обслужване, проектирано да предвижда всяко желание. Свободният достъп до всички X-зони гарантира елитно спокойствие, докато безплатният минибар, високоскоростният интернет и ежедневната преса осигуряват комфорт, който не познава граници. За най-младите (и не само) на разположение е лична игрова конзола



Снимката е илюстративна и не гарантира изгледа, обзавеждането и разположението на резервираната от вас каюта.

## СЮИТ ПАНОРАМА - SUWO

В тази обстановка свободата на духа започва с необятната гледка. Апартаментът е проектиран като убежище от натоварения ритъм, където лекотата на битието се среща с изкуството. Пътешествениците ще открият множество изящни и внимателно подбрани артистични акценти, които придават уникален характер на всяко кътче от пространството.

### Информация за каютата

- Жилищна площ: 45 м<sup>2</sup> луксозен и просторен интериор.
- Веранда: 12 м<sup>2</sup>
- Капацитет: Настаняване на до 4 гости

Този апартамент предлага съвършен баланс между функционалност и лукс. Гостите могат да се насладят на просторна дневна зона с мека мебел, изискан дрешник и баня с вана за пълноценно разпускане. Преживяването се допълва от верандата, оборудвана с шезлонги, хамак и поставки за крака – идеалното място за сутрешно кафе от личната еспресо машина. С внимание към всеки детайл, от климатика до пухкавите чехли, престоят тук е истинско удоволствие

### Допълнителни удобства

Всеки гост в този апартамент се радва на преференциално отношение и свят от удобства. Пътуването започва с отделно чекиране, а екипът на Excellence service е на разположение за всяко ваше желание. Свободният достъп до всички X-зони осигурява спокойствие в елитна обстановка, докато безплатният минибар, интернетът и ежедневната преса гарантират, че нищо няма да липсва на вашия комфорт. За моментите на почивка в апартамент, игровата конзола предлага допълнително забавление.



Снимката е илюстративна и не гарантира изгледа, обзавеждането и разположението на резервираната от вас каюта.

### СЮИТ ПАНОРАМА - SKWO

В тази обстановка свободата на духа започва с необятната гледка. Апартаментът е проектиран като убежище от натоварения ритъм, където лекотата на битието се среща с изкуството. Пътешествениците ще открият множество изящни и внимателно подбрани артистични акценти, които придават уникален характер на всяко кътче от пространството.

#### Информация за каютата

- Жилищна площ: 45 м<sup>2</sup> луксозен и просторен интериор.
- Веранда: 12 м<sup>2</sup>
- Капацитет: Настаняване на до 4 гости

Този апартамент предлага съвършен баланс между функционалност и лукс. Гостите могат да се насладят на просторна дневна зона с мека мебел, изискан дрешник и баня с вана за пълноценно разпускане. Преживяването се допълва от верандата, оборудвана с шезлонги, хамак и поставки за крака – идеалното място за сутрешно кафе от личната еспресо машина. С внимание към всеки детайл, от климатика до пухкавите чехли, престоят тук е истинско удоволствие

#### Допълнителни удобства

Всеки гост в този апартамент се радва на преференциално отношение и свят от удобства. Пътуването започва с отделно чекиране, а екипът на Excellence service е на разположение за всяко ваше желание. Свободният достъп до всички X-зони осигурява спокойствие в елитна обстановка, докато безплатният минибар, интернетът и ежедневната преса гарантират, че нищо няма да липсва на вашия комфорт. За моментите на почивка в апартаментата, игровата конзола предлага допълнително забавление.



Снимката е илюстративна и не гарантира изгледа, обзавеждането и разположението на резервираната от вас каюта.

### СЮИТ КРАСИВА ГЛЕДКА - SSAO

Апартаментът предлага уникална перспектива към морето и характерния за кораба дизайн тип „Диамант“. Дискретният лукс се допълва от възможността гостите да прекарат спокойни вечерни часове на своя балкон с освежаваща напитка от безплатния минибар, докато се любуват на хоризонта в пълно уединение.

#### Информация за каютата

- Жилищна площ: 39 м<sup>2</sup> изтънчен интериор.
- Веранда: 10–12 м<sup>2</sup>
- Капацитет: Настаняване за 1–4 гости.

Всеки аспект от оборудването – от личната еспресо машина и пухкавите халати до хамака на верандата – е създаден, за да осигури на гостите безгрижно преживяване. Помещението разполага с пълна климатизация, мултимедия и външна зона с удобни мебели и поставки за крака за максимален релакс на фона на морето.

#### Допълнителни удобства

Престоят в този апартамент осигурява достъп до свят на привилегии. От преференциалното отделно чекиране до персонализирания Excellence service, всеки детайл подчертава специалния статус на гостите. Свободният достъп до всички X-зони гарантира елитно спокойствие далеч от шума, а безплатният минибар и високоскоростният интернет в каютата осигуряват комфорт, който не познава граници.



Снимката е илюстративна и не гарантира изгледа, обзавеждането и разположението на резервираната от вас каюта.

### СЮИТ КРАСИВА ГЛЕДКА - SKAO

Апартаментът предлага уникална перспектива към морето и характерния за кораба дизайн тип „Диамант“. Дискретният лукс се допълва от възможността гостите да прекарат спокойни вечерни часове на своя балкон с освежаваща напитка от безплатния минибар, докато се любуват на хоризонта в пълно уединение.

#### Информация за каютата

- Жилищна площ: 39 м<sup>2</sup> изтънчен интериор.
- Веранда: 10–12 м<sup>2</sup>
- Капацитет: Настаняване за 1–4 гости.

Всеки аспект от оборудването – от личната еспресо машина и пухкавите халати до хамака на верандата – е създаден, за да осигури на гостите безгрижно преживяване. Помещението разполага с пълна климатизация, мултимедия и външна зона с удобни мебели и поставки за крака за максимален релакс на фона на морето.

#### Допълнителни удобства

Престоят в този апартамент осигурява достъп до свят на привилегии. От преференциалното отделно чекиране до персонализирания Excellence service, всеки детайл подчертава специалния статус на гостите. Свободният достъп до всички X-зони гарантира елитно спокойствие далеч от шума, а безплатният минибар и високоскоростният интернет в каютата осигуряват комфорт, който не познава граници.



Снимката е илюстративна и не гарантира изгледа, обзавеждането и разположението на резервираната от вас каюта.

### СЮИТ КОПНЕЖ - SUFO

Апартамент, в който морето винаги е на страната на гостите. Просторните прозорци разкриват необятни гледки, докато интериорът очарова с първокласни материали в спалнята и хармонична, уютна атмосфера в жилищната зона – идеалното убежище за тези, които следват сърцето си по време на път

#### Информация за каютата

- Площ: 28–38 м<sup>2</sup> (в зависимост от разположението).
- Ексклузивна веранда: 34 м<sup>2</sup>
- Настаиване: Идеално за 1 до 4 гости.

Интериорът на този апартамент впечатлява с интелигентно разделение на пространството, където обособената зона с мека мебел кани гостите на уютен отдих. Преживяването се пренася и на верандата – истински частен салон под открито небе, оборудван с шезлонги, хамак и удобни мебели с поставки за крака. Всеки аспект от удобствата – от личната еспресо машина до пухкавите халати – е проектиран да осигури на пътешествениците безкомпромисен комфорт и спокойствие.

#### Допълнителни удобства

Престоят в този апартамент е съпътстван от несравним комфорт и преференциално отношение. Още с пристигането си, гостите се ползват от отделно чекиране, а пакетът от услуги Excellence service се грижи за всяко тяхно желание. Свободният достъп до всички X-зони предлага уединение в елитна обстановка, допълнено от безплатен интернет и напълно зареден минибар в каютата. От сутрешния вестник до вечерното забавление с игровата конзола – всеки детайл е предвиден за пълното удовлетворение на гостите.



Снимката е илюстративна и не гарантира изгледа, обзавеждането и разположението на резервираната от вас каюта.

### СЮИТ КОПНЕЖ - SKVO

Апартамент, в който морето винаги е на страната на гостите. Просторните прозорци разкриват необятни гледки, докато интериорът очарова с първокласни материали в спалнята и хармонична, уютна атмосфера в жилищната зона – идеалното убежище за тези, които следват сърцето си по време на път

#### Информация за каютата

- Площ: 28–38 м<sup>2</sup> (в зависимост от разположението).
- Ексклузивна веранда: 34 м<sup>2</sup>
- Настаиване: Идеално за 1 до 4 гости.

Интериорът на този апартамент впечатлява с интелигентно разделение на пространството, където обособената зона с мека мебел кани гостите на уютен отдих. Преживяването се пренася и на верандата – истински частен салон под открито небе, оборудван с шезлонги, хамак и удобни мебели с поставки за крака. Всеки аспект от удобствата – от личната еспресо машина до пухкавите халати – е проектиран да осигури на пътешествениците безкомпромисен комфорт и спокойствие.

#### Допълнителни удобства

Престоят в този апартамент е съпътстван от несравним комфорт и преференциално отношение. Още с пристигането си, гостите се ползват от отделно чекиране, а пакетът от услуги Excellence service се грижи за всяко тяхно желание. Свободният достъп до всички X-зони предлага уединение в елитна обстановка, допълнено от безплатен интернет и напълно зареден минибар в каютата. От сутрешния вестник до вечерното забавление с игровата конзола – всеки детайл е предвиден за пълното удовлетворение на гостите.

## Палуби

### Палуба 2 Anker



### Палуба 3 Welle



### Палуба 4 Atlantik



Палуба 5 Pier

---

Палуба 6 Koralle

---

Палуба 7 Seestern

---

Палуба 8 Muschel

---

Палуба 9 Krabbe

---

Палуба 9 Krabbe

---

Палуба 10 Wal

---

Палуба 10 Wal

---

Палуба 11 Delfin

---

Палуба 11 Delfin

---

Палуба 12 Robbe

---

Палуба 12 Robbe

A horizontal line is drawn inside a rectangular box, positioned approximately one-third of the way from the left side.

Палуба 14 Kompass

A horizontal line is drawn inside a rectangular box, positioned approximately one-third of the way from the left side.

Палуба 14 Kompass

A horizontal line is drawn inside a rectangular box, positioned approximately one-third of the way from the left side.

Палуба 15 Perle

A horizontal line is drawn inside a rectangular box, positioned approximately one-third of the way from the left side.

Палуба 15 Perle

A horizontal line is drawn inside a rectangular box, positioned approximately one-third of the way from the left side.

Палуба 16 Horizont

A horizontal line is drawn inside a rectangular box, positioned approximately one-third of the way from the left side.

Палуба 16 Horizont

A horizontal line is drawn inside a rectangular box, positioned approximately one-third of the way from the left side.

Палуба 17 Aqua

A horizontal line is drawn inside a rectangular box, positioned approximately one-third of the way from the left side.

Палуба 17 Aqua

A horizontal line is drawn inside a rectangular box, positioned approximately one-third of the way from the left side.

Палуба 18 Düne

A horizontal line is drawn inside a rectangular box, positioned approximately one-third of the way from the left side.

Палуба 18 Düne

A horizontal line is drawn inside a rectangular box, positioned approximately one-third of the way from the left side.

Палуба 19 Brise

---

Палуба 19 Brise

---