



Картата е само за обща ориентация. Координатите са приблизителни и не целят да покажат точната локация на кораба.

Легенда: "А" - начална точка; "В" - крайна точка; "О" - начална и крайна точка

с балкон € 5055
апартамент € 5820

€ 5055

Най-ниска цена на човек в двойна каюта за избрания период

КРУИЗНА КОМПАНИЯ: **EXPLORA JOURNEYS**
КОРАБ: **EXPLORA I** ⚓⚓⚓⚓⚓











ЦЕНИ

Това са най-ниските цени за посочените дати на отплаване и тип каюти. Посочените цени са на човек при двама възрастни в каюта. При обявени промоции и намаления, цените са показани с вече калкулираната отстъпка. Изберете дата на отплаване, за да преминете на следващ екран, където ще може да проверите крайната цена за всички пасажери и да изпратите запитване.

Дата	Тип оферта	без прозорец	с прозорец	с балкон	апартамент
27.09.2027	Отстъпка + намален депозит ⓘ	-	-	€ 5055	€ 7350
	Специално предложение ⓘ	-	-	€ 5055	€ 5820
	Стандартна оферта ⓘ	-	-	€ 5950	€ 8650

Маршрут

	ДЕН	ТОЧКА	ДЪРЖАВА	ПРИСТИГАНЕ	ТРЪГВАНЕ
	1	Чивитавекия (Рим) ▼	Италия	на котва	20:00
	2	Неапол ▼	Италия	08:00	20:00
	3	Липари ▼	Италия	09:00	20:00
	4	В открито море ▼		на котва	на котва
	5	Ажаксьо (Аячо) ▼	Франция	09:00	19:00
	6	Монте Карло ▼	Монако	09:00	22:00
	7	Марсилия ▼	Франция	09:00	18:00
	8	Барселона ▼	Испания	08:00	на котва

Какво включва цената?

Цената включва:

- Настаняване в избрания вид апартамент за периода на пътешествието;
- **Всички такси и бакшиши** за целия маршрут;
- Автентично, интуитивно обслужване от екип от експерти по хотелиерство;
- Девет различни кулинарни преживявания, както и хранене "вкъщи", т.е. във вашия апартамент;
- Неограничено количество напитки, изискани вина и първокласни алкохолни напитки, специални кафета, чайове и безалкохолни напитки, налични по всяко време, включително минибар в апартаментата;
- Достъп до термалната зона на спа центъра;
- Програми за уелнес и фитнес на борда и в дестинациите на пътешествието;
- Високоскоростен неограничен Wi-Fi на целия кораб за три устройства на човек;
- Бутилка шампанско за добре дошли във вашия дом в морето;
- Трансфер от пристанището до центъра на града (когато е необходимо/налично);
- *Трансфер от летището до пристанището на отплаване и обратно (само за настаняване в апартаментите Residence);
- **ТЕХНОЛОГИИ В АПАРТАМЕНТА**
 - Безплатен Wi-Fi
 - Информационно-развлекателна система със Smart TV и лесна връзка с лични устройства
 - Телефони с гласова поща
 - Опции за телевизия по заявка
 - Безжично зареждане на нощните шкафчета
 - Индивидуален контрол на климата във всеки апартамент
- **УСЛУГИ**
 - 24-часов консьерж
 - 24-часа поръчка на храна в апартаментата
 - почистване на помещенията два пъти дневно, включително вечерна подготовка на апартаментата за сън;
 - Услуга за чистене на обувки
- В зависимост от категорията на избрания от Вас апартамент, ще получите и допълнителни екстри и услуги в цената, като например безплатни трансфери до града във всяко пристанище, безплатно пране и гладене на дрехи по време на цялото пътешествие, приоритетно слизване и качване и др. Попитайте круизния си консултант за пълната информация.

Цената не включва:

- Транспорт от и до началното/крайно пристанище (освен летищните трансфери до и от кораба за апартаментите Residence);
- Междинни нощувки, ако се налагат - може да се резервират в офисите на агенцията;
- Брегови екскурзии (дестинационни изживявания) в отделните точки от маршрута (закупуват се на борда на кораба или предварително в офисите на агенцията)
- Ресторант Anthology и Chef's Kitchen - храненето в тях става срещу такса и с предварителна резервация;
- Всякакви услуги с индивидуален характер (фризьор, козметик, масажи и др.);
- Пране и гладене - за някои категории настаняване те са безплатни.
- Разходите за казино;
- Стоките и услугите в магазините и бутиците на борда;
- Медицинска застраховка "Помощ при пътуване в чужбина" - препоръчителна, може да се закупи във всеки офис на агенцията; По желание може да сключите и допълнителна застраховка "Отмяна на пътуването". Застраховката се сключва в деня на подписване на договора за круизно пътуване само при условие, че е извършено плащане (частично или пълно) и до началната дата на пътуването остават не по-малко от 15 дни. Повече информация може да получите в офисите на агенцията или на <https://crusit.bg/zastrahovki>

Ред и начини на плащане:

Заплащане на депозит за потвърждение на резервацията:

- За категории апартаменти „Ocean Terrace Suites“, „Ocean Grand Terrace Suites“ и „Ocean Penthouses“:
 - 15% от стойността на пътуването в рамките на 7 дни след резервация, при оставащи повече от 121 дни до началната дата;
 - 25% от стойността на пътуването в рамките на 1 ден след резервация, при оставащи между 120 и 91 дни до началната дата;
 - 50% от стойността на пътуването в рамките на 1 ден след резервация, при оставащи между 90 и 61 дни до началната дата;
- За категории апартаменти „Ocean Residence“:
 - 25% от стойността на пътуването в рамките на 7 дни след резервация, при оставащи повече от 151 дни до началната дата;
 - 45% от стойността на пътуването в рамките на 1 ден след резервация, при оставащи между 150 и 121 дни до началната дата;
 - 65% от стойността на пътуването в рамките на 1 ден след резервация, при оставащи между 120 и 91 дни до началната дата;

Потребителят е длъжен да заплати останалата част от цената на пътешествието в срока, определен от Explora Journeys, както следва:

- За апартаменти „Ocean Residence“ – 90 дни преди датата на отплаване;
- За апартаменти „Ocean Terrace Suites“, „Ocean Grand Terrace Suites“ и „Ocean Penthouses“ – 60 дни преди датата на отплаване.

Анулационни условия:

- Неустойки в случай на анулация от страна на клиент - спрямо стандартните условия на круизната компания;
- За категории апартаменти „Ocean Terrace Suites“, „Ocean Grand Terrace Suites“ и „Ocean Penthouses“:
 - при оставащи повече от 151 дни преди отплаване – административна такса €200.00;
 - при оставащи между 150 и 61 дни до началната дата – стойността на заплатения депозит;
 - при оставащи между 60 и 31 дни до началната дата – 75% от стойността на круиза;
 - при 30 или по-малко дни преди отплаване – удържа се 100% от сумата, заплатена за круиза;
- За категории апартаменти „Ocean Residence“:

- при оставащи повече от 201 дни преди отплаване – административна такса €400.00;
- при оставащи между 200 и 91 дни до началната дата – стойността на заплатения депозит;
- при оставащи между 90 и 61 дни до началната дата – 85% от стойността на круиза;
- при 60 или по-малко дни преди отплаване – удържа се 100% от сумата, заплатена за круиза.

Допълнителни условия и информация:

- Цените в български лева се изчисляват по обменен курс 1.96 BGN за 1 EUR.
 - Възможност за безплатна смяна на име в резервация при оставащи не по-малко от 14 дни до началната дата на пътешествието. Поне единият от пасажерите в каютата трябва да остане непроменен, в противен случай промяната се счита за анулация по желание на клиента и се прилагат съответните анулационни условия;
 - Възможност за смяна на дата на отплаване или на цялото пътешествие с друго на същата компания – промяната е възможна еднократно, само ако началната дата на новото пътуване е или най-малко 200 дни преди оригиналната начална дата, или поне 200 дни след оригиналната начална дата. Ако новият круиз е на по-висока цена от стария, разликата се доплаща при потвърждение на новата резервация.
 - Корабната компания запазва правото си, в случай на необходимост, да замени избраната от и резервирана от клиента каюта с друга, като гарантира запазването на категорията или осигуряването на такава в по-висока категория, ако същата не е налична.
 - Корабната компания не е задължена да следва предварително резервирания маршрут на пътуването, ако извънредни обстоятелства наложат пропускането или заместването на едно или повече пристанища с други. Не са предвидени компенсации и обезщетения в подобни случаи.
 - Необходими документи за пътуване: валиден международен паспорт, изтичащ след не по-малко от 6 месеца от датата на приключване на пътуването.
 - Необходимо е издаване на предварителна виза за български граждани ако по маршрута имате посещение на някоя от следните държави: Австралия, САЩ, Индия, Канада, Китай, Мозамбик, Куба, Пуерто Рико, Южна Африка.
 - Може да си издаде на място виза при посещение на някоя от следните държави: Бахрейн, Виетнам, Египет, Индонезия, Йордания, Камбоджа, Мадагаскар, Папуа Нова Гвинея, Тайланд, Ямайка.
 - Русия - при круизно пътуване с посещение на Санкт Петербург е необходимо предварително издаване на електронна виза.
- Повече информация относно визовите изисквания за български граждани можете да получите на сайта на Министерството на външните работи на Република България или на <https://crusit.bg/vizovi-i-zdravni-iziskvania>

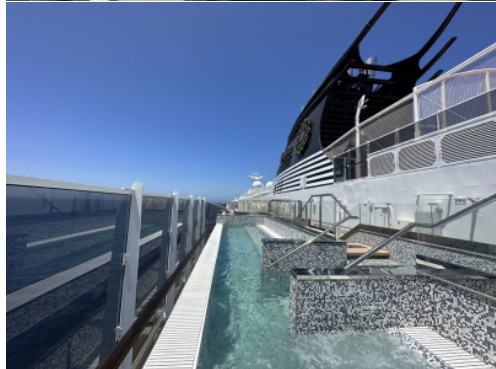
Чуждестранни граждани, може да проверят визовите изисквания, валидни за техните държави на страниците на техните консулски отдели, външно министерство или съответните служби.

Кораб

Explora | ⚓⚓⚓⚓⚓











ТЕХНИЧЕСКА ИНФОРМАЦИЯ

Брой пътници: 922

Последна година на реновация: -

Полезен обем: 63900 БРТ

Дължина: 248 м

Електрическо напрежение: 220/110 V

Брой екипаж: 700

Година на пускане на вода: 2023

Ширина: 32 м

Скорост: 23 възела



ЗА КОРАБА

Explora I прави впечатление още щом я зърнете на пристанището. С черния си корпус, терасовидната кърма и златистите надписи, корабът има дизайн, повече наподобяващ на луксозна яхта. Щом стъпите на борда, веднага ще забележите какво внимание е обърнато и на най-малките детайли в обзавеждането, избора на мебели, материали, цветове, дори посудата в ресторантите.

Общите пространства са широки, стилни, излъчващи съвременен лукс. От входа гостите минават през кафетерия Crema Cafe, преди да се озоват над атриума, оформящ лоби бара на кораба. Усещането е като да сте в един от топ хотелите в света и това е съвсем нарочно. За разлика от хотелите обаче, тук няма разточителство на пространството в твърде голяма рецепция, защото всичко, от което имате нужда е на едно телефонно обаждане или на няколко клипа в специализираното приложение "My Explora".

Все пак на този кораб съотношението брой гости към брой екипаж е едва 1,25 : 1 в полза на гостите. Това означава две неща - почти на всеки гост на кораба се пада по един човек от екипажа, което от своя страна е гаранция, че няма да има ваша нужда, изискване или желание, на което да не бъде обърнато навременно внимание. Не че ще имате много останали незадоволени изисквания тук.

Важно е да знаете, че тази компания има философията всичко да бъде предварително включено в цената на вашето пътешествие, нека не го наричаме круиз, така че да не се налага да мислите за нищо, веднъж щом прекратите прага на своя дом в морето. Когато платите почивката си, получавате настаняването, всички допълнителни такси, all inclusive напитки и то най-висококачествен all inclusive, безплатен интернет за три устройства на човек, трансферите от пристанищата до градовете, които посещавате и обратно до кораба, както и всички ресторанти на борда без два особено специални.

А защо Explora Journeys са избрали името пътешествия, а не круизи - ами именно защото едно плаване на всеки от корабите на компанията, представлява едно много дълго пътешествие, от което вие може да запазите колкото дълга част ви харесва - 7, 9, 14, 16 или повече дни. В рамките на избраната от вас продължителност, няма да повторите пристанище и всеки ден ще е нов и различен. В крайна сметка маршрутът ще завърши в точката, от която е отплавал, но това ще се случи след месеци. Обичайните круизи "въртят" едни и същи маршрути често в продължение на цял сезон.

Като спрете на бряг, не очаквайте нито най-стандартните пристанища, нито масовите автобусни екскурзии наоколо. Така както това са пътешествия и живеете дом в морето, така и на брега няма да ви очакват екскурзии, а дестинационни преживявания. Кое и от тях да си изберете и

резервирате, то ще е различно, уникално по рода си и цялата ваша групичка ще получи персонално внимание, отговор на много въпроси и интересни и нетипични маршрути и места за посещение.



ГАСТРОНОМИЯ

Всички ресторанти без два, са включени в цената на пътешествието, както и почти всички ресторанти са тематични и с предварителна резервация, заради малкото места в тях.

Emporium Marketplace



Това е така да се каже бюфетът на кораба. Тук може да се храните почти денонощно, като може да се разхождате между разнообразните станции за храна и да избирате ястия от всички краища на света - паста, морски дарове, салати, бургери, барбекю, плодове - всичко е там за вас. На много от станциите блюдата се приготвят в момента, в който си ги поръчате. Не очаквайте обичайния бюфет, където отдавна приготвена храна е струпана на купчини.

В Emporium Marketplace може да се храните във всеки един момент, в който ресторантът е отворен, без никаква нужда от предварителна резервация.

Fil Rouge



Fil Rouge е най-големият ресторант на Explora. Това е мястото, което да изберете, когато не ви се яде нещо специфично като стил кухня. Фил Руж е подчинен на международната кухня и всеки вкус и континент.

Med Yacht Club



Ако обичате Средиземноморска кухня, паста, морски дарове и южняшки бели вина - това е вашето място. Цялостната атмосфера и обзавеждане е в духа на Южна Европа. Само с предварителна резервация през приложението или по телефона.

Marble & Co. Grill



Обичате хубави стекове? Вероятно още повече обичате безплатни и невероятно вкусни стекове. Сега добавете и огромен избор от висококачествени червени вина от Франция, Италия, Нова Зеландия, Испания или Чили и можем да се обзаложим, че ще сте тук през вечер. Не забравяйте да резервирате. А, да - лесно може да се увлечете и да прекалите с хлебчетата, които ви сервират, докато си чакате стека. Оставете си място, понеже имат и десерти.

Sakura



Ресторантът, който се пълни и на обяд, и на вечеря. Единственият, за който ви препоръчваме да си направите резервации колкото може по-рано. Работи за обяд и за вечеря и предлага специалитети от цялата азиатска кухня - Япония, Китай, Тайланд, Филипините, Индонезия и Корея.

Сушието е абсолютен хит, защото е напълно сравнимо с най-скъпите суши ресторанти по света, но с разликата, че за вас е напълно безплатно. Отделно от качествата на храната, ресторантът е разположен точно до инфинити басейна в задната част на пета палуба и дори може да седнете със сушието близо до басейна.

In-Suite Dining



Така или иначе вашият апаратамент на борда се нарича "дом в морето", съвсем нормално е понякога да искате да се храните вкъщи, без да излизате. Нали така правим и в нормалния живот. На борда на Експлора имате 24-часов рум сървис на разположение, като той естествено, е безплатен за вас и имате избор от менютата на всички ресторанти на борда.

Chef's Kitchen



Ако имате някакъв специален повод, задължително резервирайте частния ресторант Chef's Kitchen. Той е само за 12 души, които ще имат удоволствието освен да се насладят на VIP вечеря, да гледат как всяко блюдо се приготвя зад витрината пред очите им от известни шеф-готвачи, носители на радица отличия. Тук освен резервация, има и такса за преживяването. Сутрин на същото място се провеждат и кулинарни курсове, в майстор шеф стил, където самите вие може да готвите и да бъдете обучени в тайнствата на конкретно ястие от самите звездни готвачи.

Anthology



Има един ресторант, в който ще можете да се насладите на най-висшата кулинария от световна класа. Това е Anthology - ексклузивният ресторант на борда на Explora. Местата са малко, а цената за вечеря там е €190 на човек. Ако желаете, може да добавите и дегустационно меню за вино, срещу още €75. Струва ли си? И още как!

Преживейте по неповторим начин италианската кухня с менюта, създадени от главния шеф на Експлора, Франк Гаранже, който ще ви отведе на уникално кулинарно пътешествие, като всяко ястие разкрива най-доброто от италиански регионални ястия и вкусове.

Каюти



Снимката е илюстративна и не гарантира изгледа, обзавеждането и разположението на резервираната от вас каюта.

OCEAN TERRACE SUITE - OT1

Тази категория обширни каюти се намират на Палуба 6 в средата на кораба и на палуба 7 отпред и отзад. Ocean Terrace Suite са едни от най-големите в класа си в круизния свят: 35 м² - жилищна площ 28 м² и тераса 7 м². Всеки от тях приема до двама възрастни и едно дете, има прозорци от пода до тавана и частна слънчева тераса, което позволява на гостите да се чувстват по-близо до океана, докато той ги носи по време на пътуването им.

В АПАРТАМЕНТА:

- Огромни прозорци от пода до тавана с гледка към морето
- Всекидневна с маса за кафе/трапезария
- Личен хладилен минибар, който се зарежда според предпочитанията на гостите и е включен в цената
- Еспreso машина, чайник и кана за чай с безплатна селекция от кафе и чайове
- Безплатна лична бутилка за вода за всеки гост
- Чифт бинокли за ползване от гостите по време на пътуването им
- Сейф, подходящ за повечето таблети и лаптопи

НА ТЕРАСАТА:

- Просторна тераса с изглед към океана и кът за хранене
- Удобен шезлонг за релаксация

СПАЛНЯ:

- Система за сън с кралски размери по поръчка - размер: 180 x 200 см
- Някои апартаменти с две единични легла - размер: 2 x 90 x 200 см
- Пухени завивки и възглавници
- Голям избор на възглавници
- Просторен гардероб със седяща зона за тоалетни принадлежности

БАНЯ:

- Просторна баня с душ кабина или вана и подово отопление
- Плюшени халати за баня и чехли
- Персонализирани тоалетни принадлежности и удобства за баня
- Сешоар Dyson Supersonic и осветено огледало за грим/бръснене



Снимката е илюстративна и не гарантира изгледа, обзавеждането и разположението на резервираната от вас каюта.

OCEAN TERRACE SUITE - OT2

Тази категория обширни каюти се намират на Палуба 7 в средата на кораба и на палуба 8 отпред и отзад. Ocean Terrace Suite са едни от най-големите в класа си в круизния свят: 35 м² - жилищна площ 28 м² и тераса 7 м². Всеки от тях приема до двама възрастни и едно дете, има прозорци от пода до тавана и частна слънчева тераса, което позволява на гостите да се чувстват по-близо до океана, докато той ги носи по време на пътуването им.

В АПАРТАМЕНТА:

- Огромни прозорци от пода до тавана с гледка към морето
- Всекидневна с маса за кафе/трапезария
- Личен хладилен минибар, който се зарежда според предпочитанията на гостите и е включен в цената
- Еспreso машина, чайник и кана за чай с безплатна селекция от кафе и чайове
- Безплатна лична бутилка за вода за всеки гост
- Чифт бинокли за ползване от гостите по време на пътуването им
- Сейф, подходящ за повечето таблети и лаптопи

НА ТЕРАСАТА:

- Просторна тераса с изглед към океана и кът за хранене
- Удобен шезлонг за релаксация

СПАЛНЯ:

- Система за сън с кралски размери по поръчка - размер: 180 x 200 см
- Някои апартаменти с две единични легла - размер: 2 x 90 x 200 см
- Пухени завивки и възглавници
- Голям избор на възглавници
- Просторен гардероб със седяща зона за тоалетни принадлежности

БАНЯ:

- Просторна баня с душ кабина или вана и подово отопление
- Плюшени халати за баня и чехли
- Персонализирани тоалетни принадлежности и удобства за баня
- Сешоар Dyson Supersonic и осветено огледало за грим/бръснене



Снимката е илюстративна и не гарантира изгледа, обзавеждането и разположението на резервираната от вас каюта.

OCEAN TERRACE SUITE - OT3

Тази категория обширни каюти се намират на Палуба 7 в средата на кораба и на палуба 8 отпред и отзад.

Ocean Terrace Suite са едни от най-големите в класа си в круизния свят: 35м² - жилищна площ 28 м² и тераса 7 м². Всеки от тях приема до двама възрастни и едно дете, има прозорци от пода до тавана и частна слънчева тераса, което позволява на гостите да се чувстват по-близо до океана, докато той ги носи по време на пътуването им.

В АПАРТАМЕНТА:

- Огромни прозорци от пода до тавана с гледка към морето
- Всекидневна с маса за кафе/трапезария
- Личен хладилен минибар, който се зарежда според предпочитанията на гостите и е включен в цената
- Еспreso машина, чайник и кана за чай с безплатна селекция от кафе и чайове
- Безплатна лична бутилка за вода за всеки гост
- Чифт бинокли за ползване от гостите по време на пътуването им
- Сейф, подходящ за повечето таблети и лаптопи

НА ТЕРАСАТА:

- Просторна тераса с изглед към океана и кът за хранене
- Удобен шезлонг за релаксация

СПАЛНЯ:

- Система за сън с кралски размери по поръчка - размер: 180 x 200 см
- Някои апартаменти с две единични легла - размер: 2 x 90 x 200 см
- Пухени завивки и възглавници
- Голям избор на възглавници
- Просторен гардероб със седяща зона за тоалетни принадлежности

БАНЯ:

- Просторна баня с душ кабина или вана и подово отопление
- Плюшени халати за баня и чехли
- Персонализирани тоалетни принадлежности и удобства за баня
- Сешоар Dyson Supersonic и осветено огледало за грим/бръснене



Снимката е илюстративна и не гарантира изгледа, обзавеждането и разположението на резервираната от вас каюта.

OCEAN TERRACE SUITE - OT4

Тази категория обширни каюти се намират на палуби 9 и 10 в средата на кораба.

Ocean Terrace Suite са едни от най-големите в класа си в круизния свят: 35 м² - жилищна площ 28 м² и тераса 7м². Всеки от тях приема до двама възрастни и едно дете, има прозорци от пода до тавана и частна слънчева тераса, което позволява на гостите да се чувстват по-близо до океана, докато той ги носи по време на пътуването им.

В АПАРТАМЕНТА:

- Огромни прозорци от пода до тавана с гледка към морето
- Всекидневна с маса за кафе/трапезария
- Личен хладилен минибар, който се зарежда според предпочитанията на гостите и е включен в цената
- Еспreso машина, чайник и кана за чай с безплатна селекция от кафе и чайове
- Безплатна лична бутилка за вода за всеки гост
- Чифт бинокли за ползване от гостите по време на пътуването им
- Сейф, подходящ за повечето таблети и лаптопи

НА ТЕРАСАТА:

- Просторна тераса с изглед към океана и кът за хранене
- Удобен шезлонг за релаксация

СПАЛНЯ:

- Система за сън с кралски размери по поръчка - размер: 180 x 200 см
- Някои апартаменти с две единични легла - размер: 2 x 90 x 200 см
- Пухени завивки и възглавници
- Голям избор на възглавници
- Просторен гардероб със седяща зона за тоалетни принадлежности

БАНЯ:

- Просторна баня с душ кабина или вана и подово отопление
- Плюшени халати за баня и чехли
- Персонализирани тоалетни принадлежности и удобства за баня
- Сешоар Dyson Supersonic и осветено огледало за грим/бръснене



Снимката е илюстративна и не гарантира изгледа, обзавеждането и разположението на резервираната от вас каюта.

OCEAN GRAND TERRACE SUITE - GT

Тази категория обширни каюти се намират на палуби 6 и 7, като може да си изберете в предната, средната или задната част на кораба според конкретната наличност.

Ocean Grand Terrace Suite съчетават по чудесен начин жилищното пространство със своите цели 39 м² - жилищна площ 28 м² и тераса 11 м². Всеки от тях приема до двама възрастни и едно дете, има прозорци от пода до тавана и голяма слънчева тераса, която ще ви изкушава да прекарвате повече време на открито, загледани в морето.

В АПАРТАМЕНТА:

- Огромни прозорци от пода до тавана с гледка към морето
- Всекидневна с маса за кафе/трапезария
- Личен хладилен минибар, който се зарежда според предпочитанията на гостите и е включен в цената
- Еспресо машина, чайник и кана за чай с безплатна селекция от кафе и чайове
- Безплатна лична бутилка за вода за всеки гост
- Чифт бинокли за ползване от гостите по време на пътуването им
- Сейф, подходящ за повечето таблети и лаптопи

НА ТЕРАСАТА:

- Просторна тераса с изглед към океана и кът за хранене
- Удобен шезлонг за релаксация

СПАЛНЯ:

- Система за сън с кралски размери по поръчка - размер: 180 x 200 см
- Някои апартаменти с две единични легла - размер: 2 x 90 x 200 см
- Пухени завивки и възглавници
- Голям избор на възглавници
- Просторен гардероб със седалка зона за тоалетни принадлежности

БАНЯ:

- Просторна баня с душ кабина или вана и подово отопление
- Плюшени халати за баня и чехли
- Персонализирани тоалетни принадлежности и удобства за баня
- Сешоар Dyson Supersonic и осветено огледало за грим/бръснене



Снимката е илюстративна и не гарантира изгледа, обзавеждането и разположението на резервираната от вас каюта.

PENTHOUSE - PH

Палуба 6, 7, 8, 9: кърма.

Пентхаусите на борда са 7 на брой и предлагат луксозно, просторно настаняване. Познатият еквивалент от света на хотелите са помещенията тип mini-suite или малък апартамент. Светли и просторни, с френски прозорци, гледащи към океана, те могат да настанят до трима възрастни. Площ 34 м² и обширна тераса за релакс 9-14 м². А с характерната частна трапезария за четирима и спокойното, удобно място за работа можете да се забавлявате с други хора или да прекарате време за себе си, както намерите за добре.

В АПАРТАМЕНТА:

- Френски прозорци, които ви помагат да се почувствате по-близо до морето
- Просторна дневна зона
- Маса за хранене за 4 гости
- Просторна зона с работно бюро
- Личен хладилен минибар, който се зарежда според предпочитанията ви
- Еспресо машина и машина за чай с безплатна селекция от кафе и чайове
- Сейф, който побира повечето таблети и лаптопи

НАВЪН:

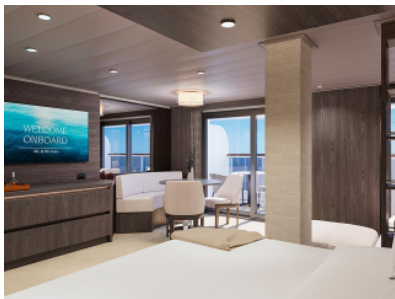
- Просторна тераса на брега на океана с кът за хранене
- Удобни шезлонги за релаксация

СПАЛНЯ:

- Система за сън с кралски размери по поръчка - размер: 180 x 200 см
- Пухени завивки и възглавници
- Богат избор на възглавници
- Просторен гардероб с тоалетна зона

БАНЯ:

- Просторна баня с душ кабина и отопляеми подове
- Плюшени халати за баня и чехли
- Персонализирани тоалетни принадлежности и удобства за баня
- Сешоар и осветено огледало за грим/бръснене



Снимката е илюстративна и не гарантира изгледа, обзавеждането и разположението на резервираната от вас каюта.

DELUXE PENTHOUSE - DP

Палуба 6, 7, 9: кърма и палуба 10 в средата.

Пентхаусите Deluxe предлагат луксозно, просторно настаняване и френски прозорци, гледащи към океана.

Познатият еквивалент от света на хотелите са помещенията тип mini-suite или малък апартамент. Приемат от един до трима възрастни. Площ на апартамента 38-43 м² и обширна тераса 10-18 м². А с характерната частна трапезария за четирима и спокойното, удобно място за работа можете да се забавлявате с други хора или да прекарате време за себе си, както намерите за добре.

В АПАРТАМЕНТА:

- Френски прозорци, които ви помагат да се почувствате по-близо до морето
- Просторна дневна зона
- Маса за хранене за 4 гости
- Просторна зона с работно бюро
- Личен хладилен минибар, който се зарежда според предпочитанията на гостите
- Еспreso машина и машина за чай с безплатна селекция от кафе и чайове
- Сейф, който побира повечето таблети и лаптопи

НАВЪН:

- Просторна тераса на брега на океана с кът за хранене
- Удобни шезлонги за релаксация

СПАЛНЯ:

- легло с кралски размери, изработено по поръчка - размер: 180 x 200 см.
- Някои апартаменти разполагат с двоен разтегателен диван
- Пухени завивки и възглавници
- Голям избор на възглавници
- Просторен гардероб с тоалетна зона

БАНЯ:

- Просторна баня с душ кабина и отопляеми подове
- Плюшени халати за баня и чехли
- Персонализирани тоалетни принадлежности и удобства за баня
- Сешоар и осветено огледало за грим/бръснене
- Някои апартаменти са с вани и съоръжения за хора с увреждания



Снимката е илюстративна и не гарантира изгледа, обзавеждането и разположението на резервираната от вас каюта.

PREMIER PENTHOUSE - PP

Палуба 8, 9 и 10 в средата.

Пентхаусите от Premier ниво са най-многобройният клас penthouse настаняване. Представяват едноспални апартаменти, като повечето от тях могат да приемат до трима възрастни, като 7 апартамента са изрично само за двама. Всички Premier Penthouse апартаменти предлагат луксозно, просторно настаняване и френски прозорци, гледащи към океана. Площ на апартамента 42 м² и обширна тераса 10 м². А с характерната частна трапезария за четирима и спокойното, удобно място за работа можете да се забавлявате с други хора или да прекарате време за себе си, както намерите за добре.

В АПАРТАМЕНТА:

- Френски прозорци, които ви помагат да се почувствате по-близо до морето
- Просторна дневна зона
- Маса за хранене за 4 гости
- Просторна зона с работно бюро
- Личен хладилен минибар, който се зарежда според предпочитанията на гостите
- Еспreso машина и машина за чай с безплатна селекция от кафе и чайове
- Сейф, който побира повечето таблети и лаптопи

НАВЪН:

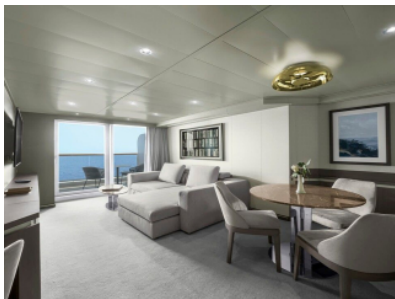
- Просторна тераса на брега на океана с кът за хранене
- Удобни шезлонги за релаксация

СПАЛНЯ:

- легло с кралски размери, изработено по поръчка - размер: 180 x 200 см.
- Някои апартаменти разполагат с двоен разтегателен диван
- Пухени завивки и възглавници
- Голям избор на възглавници
- Просторен гардероб с тоалетна зона

БАНЯ:

- Просторна баня с душ кабина и отопляеми подове
- Плюшени халати за баня и чехли
- Персонализирани тоалетни принадлежности и удобства за баня
- Сешоар и осветено огледало за грим/бръснене
- Някои апартаменти са с вани и съоръжения за хора с увреждания



Снимката е илюстративна и не гарантира изгледа, обзавеждането и разположението на резервираната от вас каюта.

GRAND PENTHOUSE - GP

Палуба 6, 7, 8, 9 и 10 в средната част.

Едноспалните апартаменти от Grand Penthouse ниво са общо 9 на брой и предлагат луксозно, просторно настаняване и френски прозорци, гледащи към океана за максимум трима възрастни и едно дете. Площ на апартамента 47 м² и обширна тераса 13-21 м². А с характерната частна трапезария за четирима и спокойното, удобно място за работа можете да се забавлявате с други хора или да прекарате време за себе си, както намерите за добре.

В АПАРТАМЕНТА:

- Френски прозорци, които ви помагат да се почувствате по-близо до морето
- Просторна дневна зона
- Маса за хранене за 4 гости
- Просторна зона с работно бюро
- Личен хладилен минибар, който се зарежда според предпочитанията на гостите
- Еспресо машина и машина за чай с безплатна селекция от кафе и чайове
- Сейф, който побира повечето таблети и лаптопи

НАВЪН:

- Просторна тераса на брега на океана с кът за хранене
- Удобни шезлонги за релаксация

СПАЛНЯ:

- легло с кралски размери, изработено по поръчка - размер: 180 x 200 см.
- Някои апартаменти разполагат с двоен разтегателен диван
- Пухени завивки и възглавници
- Голям избор на възглавници
- Просторен гардероб с тоалетна зона

БАНЯ:

- Просторна баня с душ кабина и отопляеми подове
- Плюшени халати за баня и чехли
- Персонализирани тоалетни принадлежности и удобства за баня
- Сешоар и осветено огледало за грим/бръснене
- Някои апартаменти са с вани и съоръжения за хора с увреждания



Снимката е илюстративна и не гарантира изгледа, обзавеждането и разположението на резервираната от вас каюта.

COVE RESIDENCE - CO

Палуба 6, 7, 8, 9 и 10 в средната част.

Едноспалните апартаменти от ниво Cove Residence предлагат настаняване за максимум трима възрастни и едно дете. Резиденциите на борда на Експлора дават най-пълното усещане за вашия собствен дом в открито море.

Площ на апартамента 56 м², а обширната тераса (до 24 м²) ви предоставя страхотни гледки към океана, трапезария на открито и частно открито джакузи за най-добре прекараното време със семейството и приятелите си.

В АПАРТАМЕНТА:

- Личен иконом
- Френски прозорци, които ви помагат да се почувствате по-близо до морето
- Спалня, напълно отделена от всекидневната и трапезарията
- Просторна дневна зона
- Маса за хранене за 4 гости
- Просторна зона с работно бюро
- Личен хладилен минибар, който се зарежда според предпочитанията на гостите
- Еспресо машина и машина за чай с безплатна селекция от кафе и чайове
- Сейф, който побира повечето таблети и лаптопи

НАВЪН:

- Просторна тераса на брега на океана с кът за хранене
- Открито джакузи
- Удобни шезлонги за релаксация

СПАЛНЯ:

- Поръчкова двойна спалня, с размер: 180 x 200 см.
- Двоен разтегателен диван
- Пухени завивки и възглавници
- Голям избор на възглавници
- Просторен гардероб с тоалетна зона

БАНЯ:

- Просторна баня с душ кабина и подово отопление
- Плюшени халати за баня и чехли
- Персонализирани тоалетни принадлежности и удобства за баня
- Сешоар и осветено огледало за грим/бръснене

СПЕЦИАЛНИ ЕКСТРИ

Освен изобилието от екстри, включени във вашето Explora пътешествие, за гостите на Owner's Suite добавяме и безплатен трансфер от и до летището в началото и в края на пътуването.



Снимката е илюстративна и не гарантира изгледа, обзавеждането и разположението на резервираната от вас каюта.

RETREAT RESIDENCE - RR

Палуба 7, 8 и 9 в предната част.

Шестте едноспални апартаментата от ниво Retreat Residence предлагат настаняване за максимум трима възрастни и едно дете. Резиденциите на борда на Експлора дават най-пълното усещане за вашия собствен дом в открито море.

Площ на апартаментата 63 м², а обширната тераса (до 18 м²) ви предоставя страхотни гледки към океана, трапезария на открито и частно открито джакузи за най-добре прекараното време със семейството и приятелите си.

В АПАРТАМЕНТА:

- Личен иконом
- Френски прозорци, които ви помагат да се почувствате по-близо до морето
- Спалня, напълно отделена от всекидневната и трапезарията
- Просторна дневна зона
- Маса за хранене за 4 гости
- Просторна зона с работно бюро
- Личен хладилен минибар, който се зарежда според предпочитанията на гостите
- Еспreso машина и машина за чай с безплатна селекция от кафе и чайове
- Сейф, който побира повечето таблетки и лаптопи

НАВЪН:

- Просторна тераса на брега на океана с кът за хранене
- Открито джакузи
- Удобни шезлонги за релаксация

СПАЛНЯ:

- Поръчкова двойна спалня, с размер: 180 x 200 см.
- Двоен разтегателен диван
- Пухени завивки и възглавници
- Голям избор на възглавници
- Просторен гардероб с тоалетна зона

БАНЯ:

- Просторна баня с душ кабина и подово отопление
- Плюшени халати за баня и чехли
- Персонализирани тоалетни принадлежности и удобства за баня
- Сешоар и осветено огледало за грим/бръснене

СПЕЦИАЛНИ ЕКСТРИ

Освен изобилието от екстри, включени във вашето Explora пътешествие, за гостите на Owner's Suite добавяме и безплатен трансфер от и до летището в началото и в края на пътуването.



Снимката е илюстративна и не гарантира изгледа, обзавеждането и разположението на резервираната от вас каюта.

SERENITY RESIDENCE - SR

Палуба 7 и 9 в задната част.

Черитите едноспални апартаменти от ниво **Serenity Residence** предлагат настаняване за максимум трима възрастни и едно дете. Резиденциите на борда на Експлора дават най-пълното усещане за вашия собствен дом в открито море. Площ на апартаменти 60 м², а гиганската тераса (от 53 до 66 м²) ви предоставя страхотни гледки към океана, трапезария на открито и частно открито джакузи за най-добре прекараното време със семейството и приятелите си.

В АПАРТАМЕНТА:

- Личен иконом
- Френски прозорци, които ви помагат да се почувствате по-близо до морето
- Спалня, напълно отделена от всекидневната и трапезарията
- Просторна дневна зона
- Маса за хранене за шестима гости
- Просторна зона с работно бюро
- Личен хладилен минибар, който се зарежда според предпочитанията на гостите
- Еспресо машина и машина за чай с безплатна селекция от кафе и чайове
- Сейф, който побира повечето таблетки и лаптопи

НАВЪН:

- Просторна тераса на брега на океана с кът за хранене
- Открито джакузи
- Удобни шезлонги за релаксация

СПАЛНЯ:

- Поръчкова двойна спалня, с размер: 180 x 200 см.
- Двоен разтегателен диван
- Пухени завивки и възглавници
- Голям избор на възглавници
- Просторен гардероб с тоалетна зона

БАНЯ:

- Просторна баня с душ кабина и подово отопление
- Плюшени халати за баня и чехли
- Персонализирани тоалетни принадлежности и удобства за баня
- Сешоар и осветено огледало за грим/бръснене

СПЕЦИАЛНИ ЕКСТРИ

Освен изобилието от екстри, включени във вашето Explora пътешествие, за гостите на Owner's Suite добавяме и безплатен трансфер от и до летището в началото и в края на пътуването.



Снимката е илюстративна и не гарантира изгледа, обзавеждането и разположението на резервираната от вас каюта.

COCOON RESIDENCE - CR

Палуба 6 отзад.

Апартаментите от ниво Cocoon Residence са едни от най-люксовите и престижни едноспални апартаменти на борда на Експлора и предлагат настаняване за максимум трима възрастни и едно дете. Всеки един от двата Cocoon Residence има площ на апартамент 74 м², а обширната тераса с площ 75 м² ви предоставя собствена частна палуба със страхотни гледки към океана, трапезария на открито и частно открито джакузи за най-добре прекараното време със семейството и приятелите си.

В АПАРТАМЕНТА:

- Личен иконом
- Френски прозорци, които ви помагат да се почувствате по-близо до морето
- Спалня, напълно отделена от всекидневната и трапезарията
- Разточителна откъм място за отдих всекидневна
- Маса за хранене за шестима
- Просторна зона с работно бюро
- Личен хладилен минибар, който се зарежда според предпочитанията на гостите
- Еспreso машина и машина за чай с безплатна селекция от кафе и чайове
- Сейф, който побира повечето таблетки и лаптопи

НАВЪН:

- Просторна тераса на брега на океана с кът за хранене
- Открито джакузи
- Удобни шезлонги за релаксация

СПАЛНЯ:

- Поръчкова двойна спалня, с размер: 200 x 200 см.
- Двоен разтегателен диван
- Пухени завивки и възглавници
- Голям избор на възглавници
- Просторен гардероб с тоалетна зона

БАНЯ:

- Просторна баня с душ кабина и подово отопление
- Плюшени халати за баня и чехли
- Персонализирани тоалетни принадлежности и удобства за баня
- Сешоар и осветено огледало за грим/бръснене

СПЕЦИАЛНИ ЕКСТРИ

Освен изобилието от екстри, включени във вашето Explora пътешествие, за гостите на Owner's Suite добавяме и безплатен трансфер от и до летището в началото и в края на пътуването.



Снимката е илюстративна и не гарантира изгледа, обзавеждането и разположението на резервираната от вас каюта.

OWNER'S RESIDENCE - OR

Палуба 8 цялата задна част на палубата.

Емблематичната Owner's Residence е най-голямото жилище на борда, с множество хармонични пространства за почивка и забавление, предлага настаняване са максимум двама гости. Общата площ на ултралуксозния апартамент е 155 м². Насладете се на спиращата дъха панорамна гледка към океана от частната си открита тераса с площ 125 м² - с просторно джакузи. Ще бъдете под непрекъснатата грижа на специален личен камериер.

По желание може да резервирате и съседната каюта с балкон, която позволява свързване с резиденцията, за да получите двуспален апартамент за настаняване на още до двама възрастни и едно дете.

В АПАРТАМЕНТА:

- Частен иконом
- Огромни френски прозорци с гледка към морето
- Спалня, напълно отделена от всекидневната и трапезарията
- Обширна зона за отдых с камина
- Маса за хранене за 8 гости
- Просторна зона с работно бюро
- Собствен бар, който се допълва според предпочитанията на гостите
- Еспreso машина и машина за чай с безплатна селекция от кафе и чайове
- Сейф с размери за лаптоп
- Тоалетна за гости и стая за пране
- Камериерски килер

НАВЪН:

- Панорамна тераса на брега на океана, покриваща цялата ширина на кораба, със самостоятелно открито голямо джакузи, дневни легла, маса за хранене, кът за отдых, душ и шезлонги

СПАЛНЯ:

- Изработена по поръчка система за спане с кралски размери на леглото - размер: 200 x 200 см
- Голям двоен разтегателен диван
- Пухени завивки и възглавници
- Голям избор на възглавници
- Голям дрешник

БАНЯ:

- Луксозна мраморна баня с двойна тоалетна
- Просторна вана и отделна душ кабина и отопляеми подове
- Частна парна баня
- Плюшени халати за баня и чехли
- Персонализирани тоалетни принадлежности и удобства за баня
- Сешоар и осветено огледало за грим/бръснене

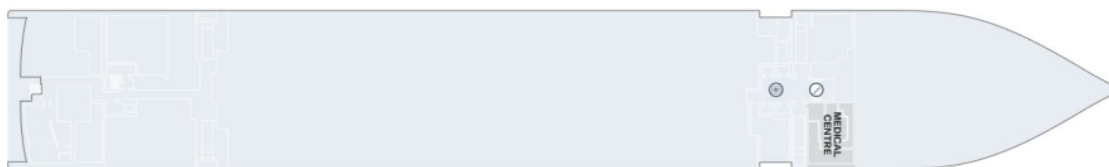
СПЕЦИАЛНИ ЕКСТРИ

Освен изобилието от екстри, включени във вашето Explora пътешествие, за гостите на Owner's Suite добавяме и:

- Приоритетна резервация за всички ресторанти на борда, без ограничения
- Ежедневни вкусни изненади в апартаментa
- Разширено маню за закуска в апартаментa
- Ексклузивно меню за хранене вкъщи, включително с ястия от няколко от специалните ресторанти на борда
- Неограничени премиум марки алкохол, скъпи вина, специални селекции чай и кафе, на ваше разположение в апартаментa
- Безплатна бутилка Dom Pérignon за добре дошли
- Една допълнителна бутилка висококачествен алкохол или вино, по ваше желание
- Приоритетен достъп до СПА центъра
- Една безплатна СПА процедура на човек
- Неограничено и безплатно, пране, гладене и химическо чистене
- Приоритетно качване, слизване, запазване на екскурзии и др.
- Безплатен трансфер от и до летището в началото и в края на пътуването
- Безплатна нощувка в хотел преди или след плаването, ако е необходимо

Схема на Owner's Residence при свързване с Ocean Terrace Suite:





На тази палуба ще откриете медицинския център на Explora I

Палуба 4



Палуба номер 4 е една от важните за живота на кораба палуби.

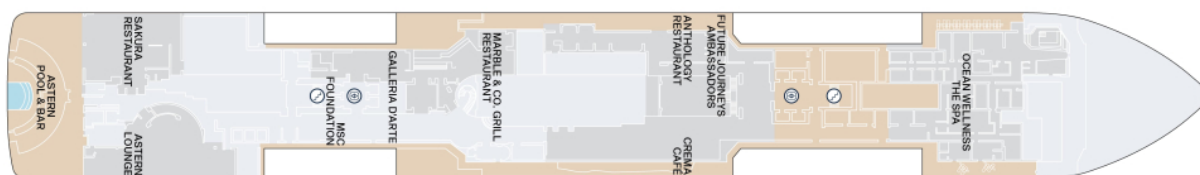
В средата се намира големия лоби бар, заобиколен от бутици за дрехи, бижута и часовници на марки като Rolex, Cartier, Armani, и други.

В задната част на палубата е най-големият ресторант на борда - Fil Rouge, а до него е ресторантът за средиземноморска кухня Med Yacht Club.

Напред от лоби бара се намира корабното казино, зоната за обслужване на гостите (тук вместо рецепция има индивидуални места за срещи с гостите на кораба) и мястото, откъдето може да запазите своите преживявания на брега (някои ги наричат брегови екскурзии).

На самия нос на кораба, на палуба 4 е барът-дискотека Journeys Lounge.

Палуба 5



Палуба 5 е една от двете най-важни вътрешни палуби за живота на борда на Explora I. Още с влизането на кораба, вероятно ще попаднете в едно от най-добрите кафенета в света на плаванията - Crema Cafe ще ви предложи невероятно кафе и най-различни закуски през целия ден. Има открита и закрыта част. Тук може да си почивате, да работите или да си говорите с любимите хора.

От другата страна на атриума над лоби бара долу, се намира единственият ресторант на кораба, който се заплаща - уникалният Anthology.

Ако продължите напред, ще намерите страхотните посланици на бъдещето от Future Journey Ambassadors - служителите, които с радост ще ви помогнат да изберете следващото си морско пътешествие, докато сте още на кораба.

В най-предната част е СПА и уелнес центърът Ocean Wellness.

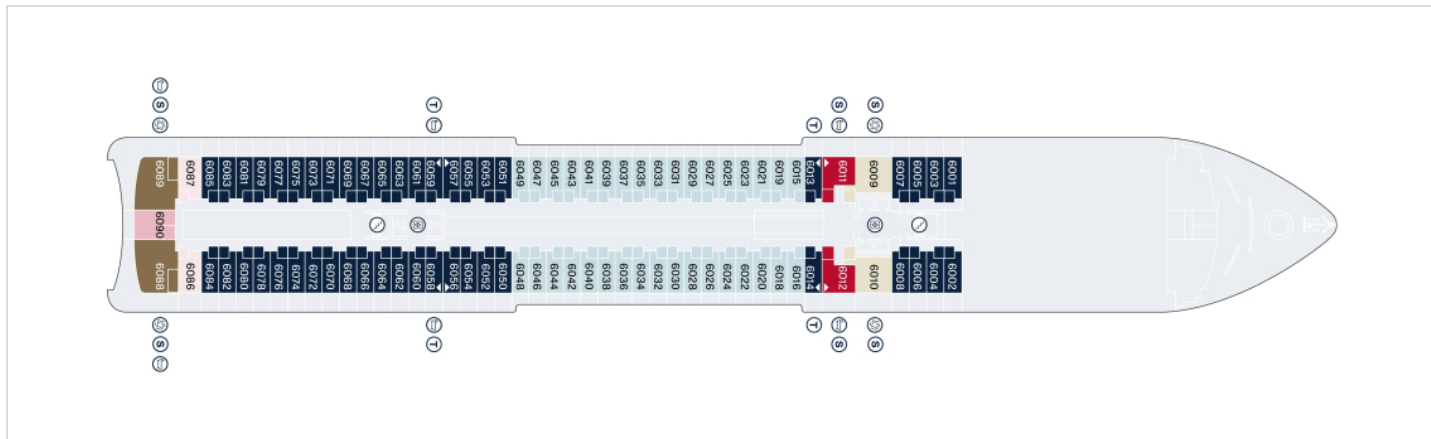
Ако продължите от Crema Cafe назад, първо ще минете през художествената галерия на кораба - място, което освен произведения на изкуството, ви предлага и места за усамотение и тишина за медитация, важни или пък много лични разговори.

След галерията, вляво ще видите един от лаунджовете, който служи и като място за срещи и презентации, както и като втора дискотека на кораба за летните топли дни, тъй като е непосредствено пред басейна - Astern Lounge.

Вдясно е пан-азиатският ресторант Sakura, в който може да обядвате или вечерята, а също така от него може да си поръчате храна за басейна навън.

И едно от най-предпочитаните и обичани места на целия кораб е в кърмовата част на палуба 5 - Astern Pool & Bar - бар, инфинити басейн с терасовидно разположени cabani и любезен персонал, който следи за всяка ваша нужда и прищявка.

Палуба 6



Палуба 6 е първата жилищна палуба на борда на Explora I. Тук са разположени следните категории апартаменти:

Ocean Terrace Suite - OT1 - в централната част на палубата

Ocean Grand Terrace Suite - GT - в предната и задната част на палубата

Penthouse - PH - апартаменти 6086 и 6087 в задната част на палубата

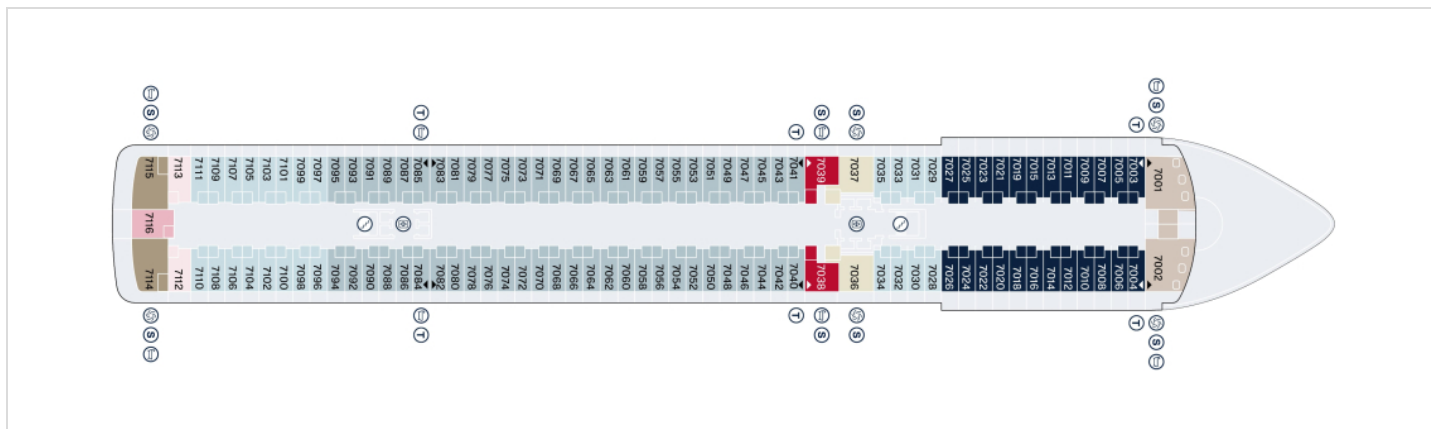
Grand Penthouse - GP - апартаменти 6011 и 6012

Deluxe Penthouse - DP - централният апартамент 6090 на кърмата на кораба

Cove Residence - CO - апартаменти 6009 и 6010

Cocoon Residence - CR - големите апартаменти 6088 и 6089 на кърмата на кораба

Палуба 7



Палуба 7 е втората палуба на борда на Explora I. Тук са разположени следните категории апартаменти:

Ocean Terrace Suite - OT1 - в предната и задната част на палубата

Ocean Terrace Suite - OT2 - в средната част на палубата

Ocean Grand Terrace Suite - GT - в предната част на палубата

Penthouse - PH - апартаменти 7112 и 7113 в задната част на палубата

Grand Penthouse - GP - апартаменти 7038 и 7039

Deluxe Penthouse - DP - централният апартамент 7116 на кърмата на кораба

Cove Residence - CO - апартаменти 7036 и 7037

Retreat Residence - RR - двата големи апартамента 7001 и 7002 на носа на кораба. При нужда, могат да се свържат в една огромна резиденция.

Serenity Residence - SR - големите апартаменти 7114 и 7115 на кърмата на кораба

Палуба 8



Палуба 8 е третата жилищна палуба на борда на Explora I. Тук са разположени следните категории апартаменти:

Ocean Terrace Suite - OT2 - в предната и задната част на палубата

Ocean Terrace Suite - OT3 - в средната част на палубата

Penthouse - PH - апартамент 8098 в задната част на палубата

Premier Penthouse - PP - в средната част на палубата

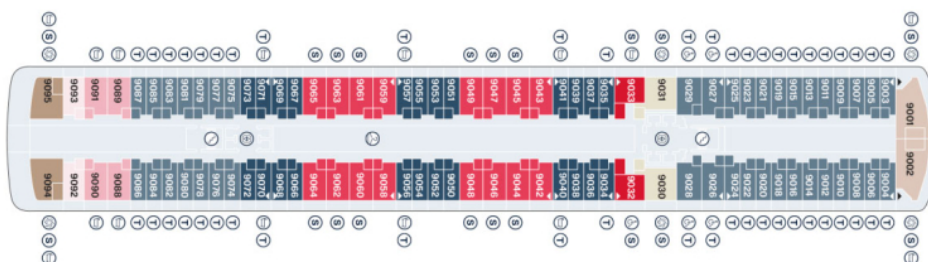
Grand Penthouse - GP - апартаменти 8034 и 8035

Cove Residence - CO - апартаменти 8032 и 8033

Retreat Residence - RR - двата големи апартамента 8001 и 8002 на носа на кораба. При нужда, могат да се свържат в една огромна резиденция.

Owner's Residence - OR - най-големият и единствен такъв апартамент на борда. Апартамент 8100 заема цялата ширина на кърмата на кораба.

Палуба 9



Палуба 9 е четвъртата жилищна палуба на борда на Explora I. Тук са разположени следните категории апартаменти:

Ocean Terrace Suite - OT3 - в предната и задната част на палубата

Ocean Terrace Suite - OT4 - в средната част на палубата

Penthouse - PH - апартаменти 9092 и 9093 в задната част на палубата

Deluxe Penthouse - DP - апартаменти 9088, 9089, 9090 и 9091 в задната част на палубата

Premier Penthouse - PP - в средната част на палубата

Grand Penthouse - GP - апартаменти 9032 и 9033

Cove Residence - CO - апартаменти 9030 и 9031

Retreat Residence - RR - двата големи апартамента 9001 и 9002 на носа на кораба. При нужда, могат да се свържат в една огромна резиденция.

Serenity Residence - SR - двата големи апартамента 9094 и 9095 на кърмата на кораба.

Палуба 10



Палуба 10 е най-високоразположената палуба с апартаменти на борда на Explora I. Тук са разположени следните категории "океански домове":

Ocean Terrace Suite - OT4

Deluxe Penthouse - DP - апартаменти 10003, 10005, 10018 и 10020 в предната част на палубата

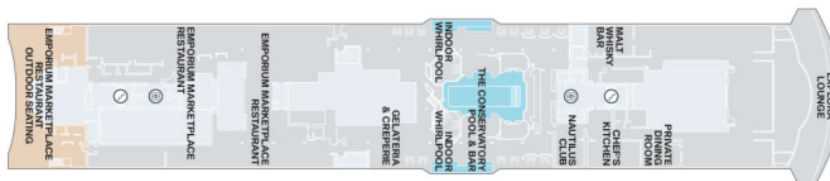
Premier Penthouse - PP - в средната част на палубата

Grand Penthouse - GP - апартаменти 10009 и 10024

Cove Residence - CO - апартаменти 10007 и 10022

На кърмата се намира вторият открит басейн на кораба, а пред нея вдясно е фитнес центърът.

Палуба 11



На палуба 11 е една от най-важните за обществения живот на кораба.

Задната третина от цялата палуба е отделена за най-големия ресторант на кораба **Emporium Marketplace**. Тук е просторно, има места както вътре, така и на открито, а храната се приготвя и сервира от множество кулинарни кѓтове, посветени на различни кухни и типове храни - барбекю, салати, десерти, паста, супи и готвени ястия, азиатска кухня и т.н.

В средата на палубата е **третият от басейните на борда на Explora I**. Той е с **подвижен покрив**, така че в студените месеци е напълно използваем. От двете му страни, по дължина на кораба са разположени **двете закрити джакузита** с гледка към океана. Под покрива на закрития басейн са скрити и сладки изкушения - **Gelateria & Creperie** - сладолед и палачинки на корем. Естествено, включени в цената на вашия круиз.

Пред закрития басейн се намира **Nautilus Club** за малкото гости, които пътуват с малки деца.

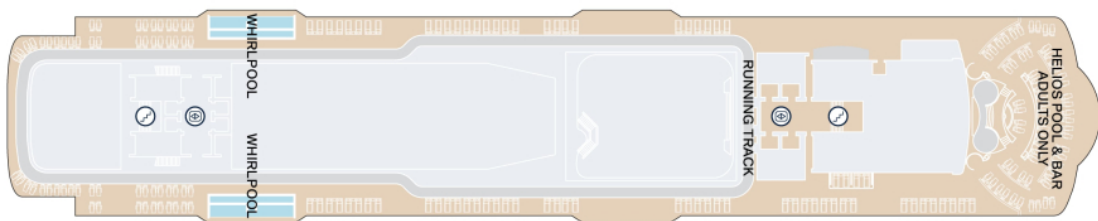
Ако продължите напред - вдясно е един от специализираните ресторанти и място за кулинарни забавления - **Chef's Kitchen**. Тук всяка седмица се провеждат открити готварски уроци, за които може да се запишете и да се почувствате като звезда от Мастършеф под напѓтствията на световноизвестни готвачи.

Малката трапезария до шоу-кухнята е **Private Dining Room**. В стаята има само една голяма маса за 12 души, която може да наемете за частна вечеря по случай ваш празник или важна бизнес среща.

От лявата страна на палубата е **Malt Whisky Bar** - изискан, тежък и аристократичен бар, в който има цяла стая, посветена на пурите. Хумидор за пури, в който може да влезете, да си изберете и купите пура, след което да седнете и да я изпушите в правилната компания. Пушенето на цигари тук не е разрешено.

В предната третина на палуба 11 е един от изисканите и най-големи барове - **Explora Lounge**. Голям и светъл, с остъклена зимна градина и открита тераса в предната част. Тук всеки ден има традиционна английска следобедна чаена церемония, а вечер е тихо само с музика от рояла. Терасата е едно от малкото места, на които се разрешава пушенето.

Палуба 12



Палуба 12 е "покривът" на Explora I. Почти цялата палуба е заета от шезлонги, кабани, две открити дълги джакузите с гледка към морето , и джогинг пътека. **на сайта ни. За повече подробности прочетете [ТУК](#).** В предната част се намира най-усамотеният малък басейн с плаж Helios Pool and Bar. Той е само за възрастни.