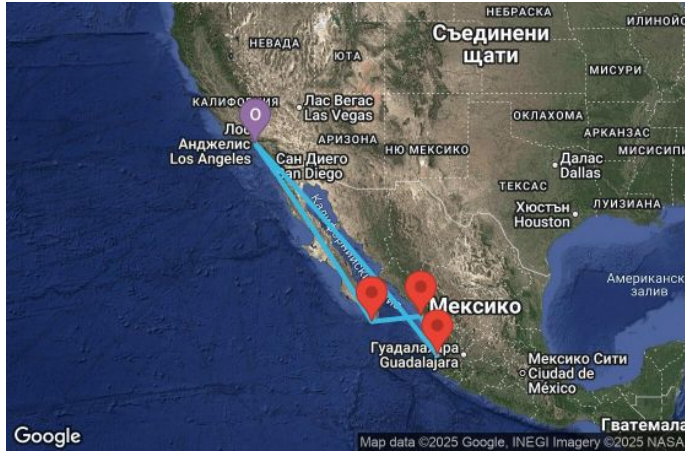


ВИЖ КРУИЗИ С БЕЗПЛАТНИ НАПИТКИ

# 7 дни Мексиканска ривиера от Лос Анджелис - ENMR07CNNLAXLAX



Картата е само за обща ориентация. Координатите са приблизителни и не целят да покажат точната локация на кораба.

Легенда: "А" - начална точка; "В" - крайна точка; "О" - начална и крайна точка

без прозорец	730 <sup>00</sup> €	1427 <sup>76</sup> лв.
с прозорец	895 <sup>00</sup> €	1750 <sup>47</sup> лв.
с балкон	1025 <sup>00</sup> €	2004 <sup>73</sup> лв.
апартамент	1135 <sup>00</sup> €	2219 <sup>87</sup> лв.

**730<sup>00</sup> €**  
**1427<sup>76</sup> лв.**

Най-ниска цена на човек в двойна каюта за избрания период

КРУИЗНА КОМПАНИЯ: **NCL**  
КОРАБ: **NORWEGIAN ENCORE** ⚓ ⚓ ⚓ ⚓ ⚓



## ЦЕНИ

Това са най-ниските цени за посочените дати на отплаване и тип каюти. Посочените цени са на човек при двама възрастни в каюта.

При обявени промоции и намаления, цените са показани с вече калкулираната отстъпка.

Изберете дата на отплаване, за да преминете на следващ екран, където ще може да проверите крайната цена за всички пасажери и да изпратите запитване.

Дата	Тип оферта	без прозорец	с прозорец	с балкон	апартамент
11.04.2027	Стандартна оферта	730 <sup>00</sup> € 1427 <sup>76</sup> лв.	895 <sup>00</sup> € 1750 <sup>47</sup> лв.	1025 <sup>00</sup> € 2004 <sup>73</sup> лв.	1135 <sup>00</sup> € 2219 <sup>87</sup> лв.

## Маршрут

ДЕН	ТОЧКА	ДЪРЖАВА	ПРИСТИГАНЕ	ТРЪГВАНЕ
1	Лос Анджелис ▼	САЩ	-	16:00
2	В открито море ▼		-	-
3	Кабо сан Лукас (Мексико) ▼	Мексико	11:00	19:00
4	Масатлан ▼	Мексико	08:00	18:00
5	Пуерто Ваярта (Мексико) ▼	Мексико	08:00	18:00
6	В открито море ▼		-	-
7	В открито море ▼		-	-
8	Лос Анджелис ▼	САЩ	07:00	-

## Какво включва цената?

Цената включва:

Всички цени, посочени към маршрутите на NCL, са в EUR (евро) за човек, настанен в двойна каюта от избраната категория за целия круиз и включват:

- пристанищни такси във всички точки от маршрута;
- настаняване в двойна каюта за периода на целия круиз;
- **Хранене на пълен пансион на борда**
- Храненето на борда на корабите на NCL e FreeStyle – без фиксирани часове, ресторанти, маси;
- Ежедневно почистване на каютите;
- Разнообразни дневни и вечерни развлечения на борда на кораба;
- Ползване на откритите басейни, шезлонги и джакузи, плажни хавлии;
- Детска градина и тинейджърски клуб (ежедневни занимания за деца от общо 4 възрастови групи);
- Ползване на фитнес центъра.

#### Цената не включва:

- транспорт от и до началното/крайно пристанище;
- междинни нощувки, ако се налагат - може да се резервират при нас;
- Такса обслужване и парични благодарности към персонала. Таксите за обслужване се начисляват автоматично в бордната сметка на пасажерите и се заплащат в края на пътуването на борда на круизния кораб;
  - \$20 на човек на ден за всички пасажери, настанени в стандартни каюти, включително mini-suite
  - \$25 на човек на ден за всички пасажери, настанени в апартаменти и The Haven
- брегови екскурзии в отделните точки от маршрута (закупуват се на борда на кораба);
- **Алкохолни напитки:** наливна и бутилирана бира, вино на чаши, коктейли, безалкохолни напитки
- всякакви услуги с индивидуален характер;
- ДДС за някои стоки и услуги на борда в някои пристанища - оповестява се на борда на кораба,
- телефония и интернет;
- услугите на SPA и бизнес центъра, фризьорския салон, фотографското ателие, лекарския кабинет, пране и гладене, baby-sitting, казиното;
- Медицинска застраховка "Помощ при пътуване в чужбина" - препоръчителна, може да се закупи във всеки офис на агенцията; По желание може да сключите и допълнителна застраховка "Отмяна на пътуването". Застраховката се сключва в деня на подписване на договора за круизно пътуване само при условие, че е извършено плащане (частично или пълно) и до началната дата на пътуването остават не по-малко от 15 дни. Повече информация може да получите при нас.

Круизната компания запазва правото си да изиска заплащането на допълнителна такса гориво, включително и за вече потвърдени резервации, в случаи на значителна промяна на цените на петрола.

#### Ред и начин на плащане:

- 30% от общата стойност на пътуването са дължими при потвърждение на онлайн заявката за резервация или при сключване на договор в офис, съгласно т. 25 от Общите условия.
- Потребителят е длъжен да заплати останалата част от цената на круизното пътуване в срок до 45 дни преди датата на отплаване.

#### Анулационни условия:

Неустойки в случай на анулация от страна на клиент - спрямо стандартните условия на круизната компания **Norwegian Cruise Line (NCL)**:

- При оставащи 29 или повече дни преди отплаване - стойността на платения депозит;
- Между 28 и 15 дни преди отплаване - 50% от стойността на круиза;
- Между 14 и 8 дни преди отплаване - 75% от стойността на круиза;
- 7 или по-малко дни преди отплаване - 100% от стойността на круиза;

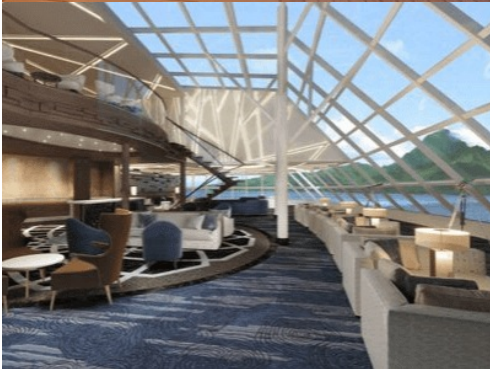
#### Допълнителни условия и информация:

- Цените в български лева се изчисляват по обменен курс 1.95583 BGN за 1 EUR.
- По някои круизни маршрути се прилага ДДС върху покупките на борда на кораба. Размерът, стоките и услугите върху които се начислява и размерът на ДДС варира според конкретния круиз и пристанище. Ето няколко примера, които не изчерпват всички сценарии. В случаите на прилагане на ДДС, може да откриете информационни табели из кораба:
  - Ако круизът ви започва в Испания и посещава поне едно пристанище извън ЕС, ще се прилага 10% ДДС за покупки на храна и напитки, докато сте в испански пристанища и териториални води.
  - Ако круизът ви започва в Испания, но не напуска ЕС, ще се прилага 21% ДДС за покупки на борда и 10% ДДС за покупки на храни и напитки на борда по време на цялото пътуване.
  - Ако круизът ви започва извън Испания, посещава поне едно пристанище извън ЕС и включва Испания като пристанище, ще се прилага 10% ДДС за покупки на храни и напитки на борда, докато корабът се намира в испански пристанища и териториални води.
  - Ако круизът ви започва в Италия и не напуска ЕС, ще се прилага 22% ДДС за покупки на борда по време на цялото пътуване.
  - При плаване в пристанища или териториални води на САЩ, към покупките на храни и напитки ще бъде добавен и съответният приложим местен данък върху продажбите.
  - Ако сте закупили пакет More at Sea преди круиза, всички напитки и услуги, включени в пакета, са освободени от ДДС при гореизброените сценарии.
- Необходими документи за пътуване: валиден международен паспорт, изтичащ след не по-малко от 6 месеца от датата на приключване на пътуването.
- Необходимо е издаване на предварителна виза за български граждани ако по маршрута имате посещение на някоя от следните държави: **Австралия, САЩ, Индия, Канада, Китай, Мозамбик, Тайланд, Куба, Пуерто Рико, Южна Африка.**
- Може да си издаде на място виза при посещение на някоя от следните държави: **Бахрейн, Виетнам, Египет, Индонезия, Йордания, Камбоджа, Мадагаскар, Оман, Папуа Нова Гвинея, Ямайка.**
- Русия - при круизно пътуване с посещение на Санкт Петербург е необходимо предварително издаване на електронна виза.
- Повече информация относно визовите изисквания за български граждани можете да получите на сайта на Министерството на външните работи на Република България или просто на попитайте.

Чуждестранни граждани, може да проверят визовите изисквания, валидни за техните държави на страниците на техните консулски отдели, външно министерство или съответните служби.

## Кораб

Norwegian Encore 





### ТЕХНИЧЕСКА ИНФОРМАЦИЯ

Брой пътници: 4620

Последна година на реновация: -

Полезен обем: 167725

Дължина: 326

Електрическо напрежение: -

Брой екипаж: 1821

Година на пускане на вода: 2019

Ширина: 42

Скорост: 23



### ЗА КОРАБА

NCL (Norwegian Cruise Line) е една от най-популярните в света круизни компании. NCL са най-известни с разкрепостяването на круизните пътувания, след като през 1990 г. обявяват, че стават The Freestyle Company - т.е. круизната компания на свободния стил.

### Каюти



#### THE HAVEN ПЕНТХАУС С БАЛКОН - HG

*Снимката е илюстративна и не гарантира изгледа, обзавеждането и разположението*

*на резервираната от вас каюта.*



#### МАЛЪК АПАРТАМЕНТ С БАЛКОН - ГАРАНТИРАН МХ

*Снимката е илюстративна и не гарантира изгледа, обзавеждането и разположението*

*на резервираната от вас каюта.*



#### МАЛЪК АПАРТАМЕНТ С БАЛКОН - МА

*Снимката е илюстративна и не гарантира изгледа, обзавеждането и разположението*

*на резервираната от вас каюта.*



#### МАЛЪК АПАРТАМЕНТ С БАЛКОН - МВ

*Снимката е илюстративна и не гарантира изгледа, обзавеждането и разположението на резервираната от вас каюта.*

---



#### МАЛЪК АПАРТАМЕНТ С БАЛКОН - МС

*Снимката е илюстративна и не гарантира изгледа, обзавеждането и разположението на резервираната от вас каюта.*

---

#### SPA АПАРТАМЕНТ С БАЛКОН - М9



#### АПАРТАМЕНТ С ГОЛЯМ БАЛКОН - М6

*Снимката е илюстративна и не гарантира изгледа, обзавеждането и разположението на резервираната от вас каюта.*

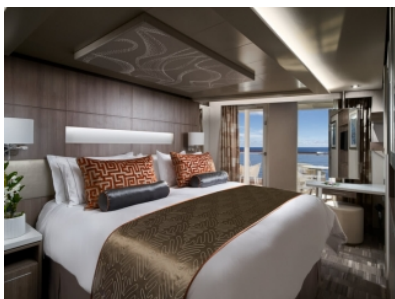
---



#### СЕМЕЕН АПАРТАМЕНТ С БАЛКОН - М4

*Снимката е илюстративна и не гарантира изгледа, обзавеждането и разположението на резервираната от вас каюта.*

---



#### THE HAVEN SPA АПАРТАМЕНТ С БАЛКОН - Н9

*Снимката е илюстративна и не гарантира изгледа, обзавеждането и разположението на резервираната от вас каюта.*

---



#### КАЮТА С БАЛКОН - В1

*Снимката е илюстративна и не гарантира изгледа, обзавеждането и разположението на резервираната от вас каюта.*

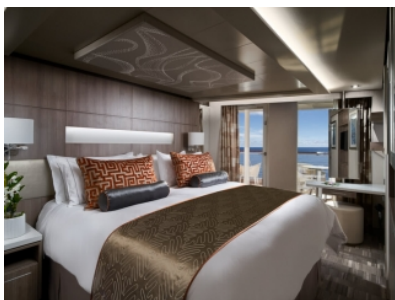
---



#### THE HAVEN ЛУКСОЗЕН ПЕНТХАУС - НF

*Снимката е илюстративна и не гарантира изгледа, обзавеждането и разположението на резервираната от вас каюта.*

---



#### THE HAVEN ЛУКСОЗЕН ПЕНТХАУС С ГОЛЯМ БАЛКОН - HE

*Снимката е илюстративна и не гарантира изгледа, обзавеждането и разположението на резервираната от вас каюта.*

---



#### THE HAVEN ПЕНТХАУС С БАЛКОН - HC

*Снимката е илюстративна и не гарантира изгледа, обзавеждането и разположението на резервираната от вас каюта.*

---



#### THE HAVEN ПЕНТХАУС С БАЛКОН - НВ

*Снимката е илюстративна и не гарантира изгледа, обзавеждането и разположението на резервираната от вас каюта.*



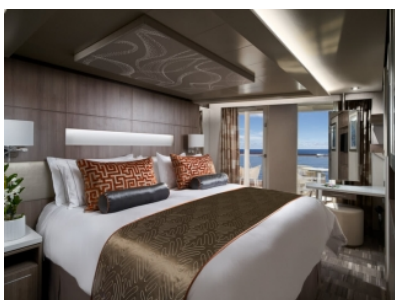
#### THE HAVEN СЕМЕЙНА ВИЛА С 2 СПАЛНИ - Н6

*Снимката е илюстративна и не гарантира изгледа, обзавеждането и разположението на резервираната от вас каюта.*



#### THE HAVEN СЕМЕЙНА ВИЛА С 2 СПАЛНИ - Н5

*Снимката е илюстративна и не гарантира изгледа, обзавеждането и разположението на резервираната от вас каюта.*



#### THE HAVEN DELUXE OWNER'S АПАРТАМЕНТ С ГОЛЯМ БАЛКОН - Н2

Свръх луксозен апартамент, който включва 2 спални с легло тип "Kingsize", две отделни бани с тоалетни, мокър бар, просторни балкони и уникална гледка към носа на кораба.

- площ 135 кв.м.;
- максимален брой настанени пасажери - 6
- настаняване на палуба 18

*Снимката е илюстративна и не гарантира изгледа, обзавеждането и разположението на резервираната от вас каюта.*



#### ВЪНШНА СЕМЕЙНА КАЮТА - 04

*Снимката е илюстративна и не гарантира изгледа, обзавеждането и разположението на резервираната от вас каюта.*



#### ВЪТРЕШНА ГАРАНТИРАНА КАЮТА - IX

*Снимката е илюстративна и не гарантира изгледа, обзавеждането и разположението на резервираната от вас каюта.*

---



#### ВЪТРЕШНА КАЮТА - IA

*Снимката е илюстративна и не гарантира изгледа, обзавеждането и разположението на резервираната от вас каюта.*

---



#### ВЪТРЕШНА КАЮТА - IB

*Снимката е илюстративна и не гарантира изгледа, обзавеждането и разположението на резервираната от вас каюта.*

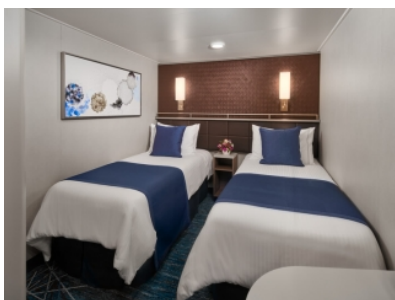
---



#### ВЪТРЕШНА КАЮТА - IC

*Снимката е илюстративна и не гарантира изгледа, обзавеждането и разположението на резервираната от вас каюта.*

---



#### ВЪТРЕШНА КАЮТА - IF

*Снимката е илюстративна и не гарантира изгледа, обзавеждането и разположението на резервираната от вас каюта.*

---



#### ВЪТРЕШНА СЕМЕЙНА КАЮТА - 14

*Снимката е илюстративна и не гарантира изгледа, обзавеждането и разположението на резервираната от вас каюта.*

---



#### ВЪНШНА ГАРАНТИРАНА КАЮТА - 0X

*Снимката е илюстративна и не гарантира изгледа, обзавеждането и разположението на резервираната от вас каюта.*

---



#### ВЪНШНА КАЮТА С ГОЛЯМ ПРОЗОРЕЦ - 0B

*Снимката е илюстративна и не гарантира изгледа, обзавеждането и разположението на резервираната от вас каюта.*

---



#### ВЪНШНА КАЮТА С ГОЛЯМ ПРОЗОРЕЦ - 0A

*Снимката е илюстративна и не гарантира изгледа, обзавеждането и разположението на резервираната от вас каюта.*

---



#### ВЪНШНА СЕМЕЙНА КАЮТА - 05

*Снимката е илюстративна и не гарантира изгледа, обзавеждането и разположението на резервираната от вас каюта.*

---



#### ГАРАНТИРАНА КАЮТА С БАЛКОН - ВХ

*Снимката е илюстративна и не гарантира изгледа, обзавеждането и разположението на резервираната от вас каюта.*

---



#### КАЮТА С БАЛКОН - ВА

*Снимката е илюстративна и не гарантира изгледа, обзавеждането и разположението на резервираната от вас каюта.*

---



#### КАЮТА С БАЛКОН - ВВ

*Снимката е илюстративна и не гарантира изгледа, обзавеждането и разположението на резервираната от вас каюта.*

---



#### КАЮТА С БАЛКОН - ВФ

*Снимката е илюстративна и не гарантира изгледа, обзавеждането и разположението на резервираната от вас каюта.*

---

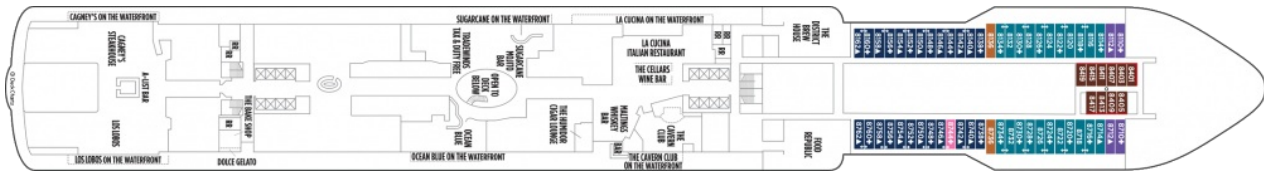


#### SPA КАЮТА С БАЛКОН - В9

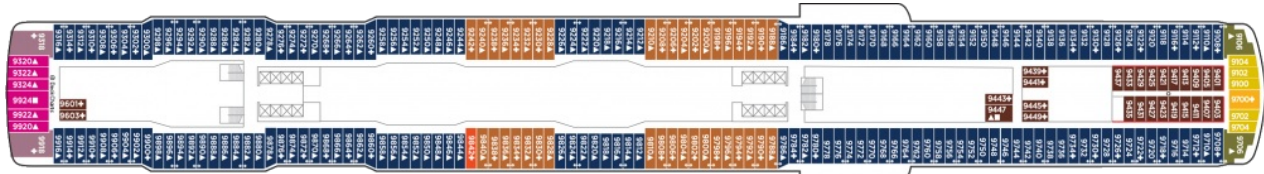
*Снимката е илюстративна и не гарантира изгледа, обзавеждането и разположението на резервираната от вас каюта.*

---

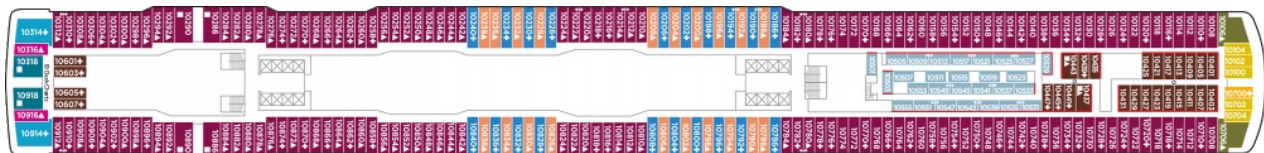




Палуба 9



Палуба 10



Палуба 11



Палуба 12



Палуба 13



Палуба 14



