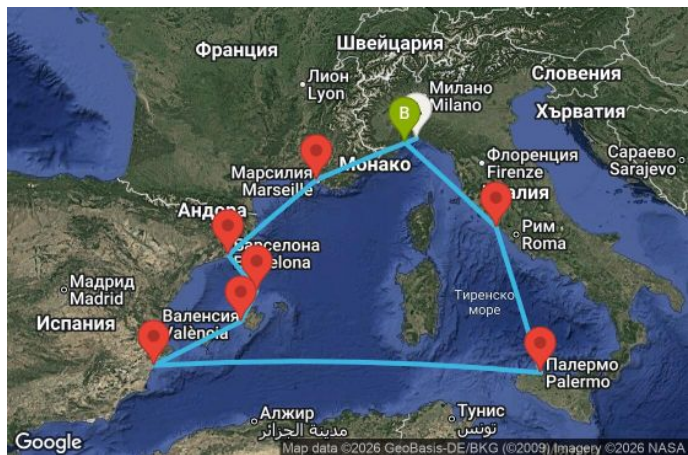


8 дни Италия, Франция, Испания - GOA08A05



Картата е само за обща ориентация. Координатите са приблизителни и не целят да покажат точната локация на кораба.

Легенда: "А" - начална точка; "В" - крайна точка; "О" - начална и крайна точка

без прозорец	749 ⁰⁰ €	749 ⁰⁰ €
	1464 ⁹² лв.	
с прозорец	879 ⁰⁰ €	1464 ⁹² лв.
	1719 ¹⁷ лв.	
с балкон	969 ⁰⁰ €	1464 ⁹² лв.
	1895 ²⁰ лв.	
апартамент	1859 ⁰⁰ €	1464 ⁹² лв.
	3635 ⁸⁹ лв.	

Най-ниска цена на човек в двойна каюта за избрания период

КРУИЗНА КОМПАНИЯ: COSTA
КОРАБ: COSTA TOSCANA ⚓⚓⚓⚓⚓



ЦЕНИ

Това са най-ниските цени за посочените дати на отплаване и тип каюти. Посочените цени са на човек при двама възрастни в каюта.



При обявени промоции и намаления, цените са показани с вече калкулираната отстъпка.

Изберете дата на отплаване, за да преминете на следващ екран, където ще може да проверите крайната цена за всички пасажери и да изпратите запитване.

Дата	Тип оферта	без прозорец	с прозорец	с балкон	апартамент
20.11.2026	MyCruise	749 ⁰⁰ € 1464 ⁹² лв.	879 ⁰⁰ € 1719 ¹⁷ лв.	969 ⁰⁰ € 1895 ²⁰ лв.	-
	All Inclusive	749 ⁰⁰ € 1464 ⁹² лв.	879 ⁰⁰ € 1719 ¹⁷ лв.	969 ⁰⁰ € 1895 ²⁰ лв.	1859 ⁰⁰ € 3635 ⁸⁹ лв.

Маршрут

ДЕН	ТОЧКА	ДЪРЖАВА	ПРИСТИГАНЕ	ТРЪГВАНЕ
1	Генуа	Италия	-	18:00
2	Марсилия	Франция	09:00	18:00
3	Барселона	Испания	09:00	19:00
3	Най-тъмната точка в Балеарско море	Испания	23:30	на котва
4	Най-тъмната точка в Балеарско море	Испания	на котва	00:30
4	Палма де Майорка	Испания	07:30	17:00
5	Аликанте	Испания	07:00	16:00
6	В открито море		-	-
7	Палермо (Сицилия)	Италия	08:00	16:30

	ДЕН	ТОЧКА	ДЪРЖАВА	ПРИСТИГАНЕ	ТРЪГВАНЕ
	8	Рим (порт Чивитавекия) ▼	Италия	08:30	19:00
	9	Савона ▼	Италия	08:30	-

Какво включва цената?

Цената включва:

- Настаняване в избрания вид каюта за периода на целия круиз;
- Пристанищни такси във всички точки от маршрута;
- Хранене на пълен пансион на борда (закуска, обяд, вечеря*, следобедна закуска, нощен бюфет съгласно програмата на борда) – * вечерята е на две смени с фиксирани часове;
- Напитки - по време на храненията на бюфет - наливна вода, сокове, чай и кафе. Ако сте избрали тарифа **All Inclusive**, в цената влиза и пакет напитки **My Drinks**.
- Ежедневно почистване на каютите;
- Дневни и вечерни развлечения на борда на кораба (анимация и шоу програми);
- Ползване на откритите басейни, шезлонги, хидромасажни вани на открито, плажни хавлици;
- Ползване на фитнес центъра (има изисквания за възраст и облекло) и спортното игрище;
- Някои групови спортни занимания (аеробика)

Цената не включва:

- Транспорт от и до междинното европейско летище, откъдето се лети до пристанището на отплаване;
- Междинни нощувки, ако се налагат - може да се резервират в офисите на агенцията;
- Брегови екскурзии в отделните точки от маршрута (закупуват се на борда на кораба или предварително в офисите на агенцията);
- Такса обслужване на борда, съгласно общите условия на круизната компания - 21,51 лв. / 11 € на ден за възрастни и деца навършили 14 години; за деца от 4 до 14 години - 10,76 лв. / 5,50 € на ден; деца под 4 години - без такса). За круизи след 1 декември 2026 г. таксата обслужване е 23,47 лв. / 12 € на ден за възрастни и деца навършили 14 години; за деца от 4 до 14 години - 11,73 лв. / 6 € на ден.
- Напитките - безалкохолни и алкохолни, освен упоменатите по-горе;

Изтеглете видовете пакети напитки тук!

- Храната в специализираните ресторанти (на борда на корабите, които имат такива);
- Всякакви услуги с индивидуален характер (както и СПА, пране, гладене, фризьор, козметик и др.);
- Хазарт (бинго, казино и др.)
- Телекомуникациите и интернет;
- Медицинска застраховка "Помощ при пътуване в чужбина" - препоръчителна, може да се закупи във всеки офис на агенцията; По желание може да сключите и допълнителна застраховка "Отмяна на пътуването". Застраховката се сключва в деня на подписване на договора за круизно пътуване само при условие, че е извършено плащане (частично или пълно) и до началната дата на пътуването остават не по-малко от 15 дни. Повече информация може да получите в офисите на агенцията.

Ред и начини на плащане:

- За круизи различни от Last Minute – € 100 на човек са дължими при потвърждение на онлайн заявката за резервация или при сключване на договор в офис, съгласно т. 21 от Общите условия.
- Потребителят е длъжен да заплати останалата част от цената на круизното пътуване не по-късно от 60 дни преди началната дата на пътуването.
- За круизи по тарифа LAST MINUTE - 100% от стойността на круизното пътуване са дължими при потвърждение на онлайн заявката за резервация или при сключване на договор в офис, съгласно т. 21 от Общите условия.
- За круизи на борда на COSTA SERENA и с маршрут Околосветски - 30 % от общата стойност на пътуването са дължими при потвърждение на онлайн заявката за резервация или при сключване на договор в офис, съгласно т. 21 от Общите условия. Потребителят е длъжен да заплати останалата част от цената на круизното пътуване не по-късно от 90 дни преди началната дата на пътуването.
- Плащането може да се извърши в брой или с дебитна/кредитна карта в офис на агенцията или по банков път на посочените в потвърждението/договора банкови сметки.

Анулационни условия:

Неустойки в случай на анулация от страна на клиент - спрямо стандартните условия на круизната компания:

Анулационни условия при тарифа LAST MINUTE DEALS:

- След направена резервация – 100% от стойността на круиза;

Анулационни условия при тарифа MyCosta или All Inclusive:

- При оставащи 60 или повече дни до отплаване – € 100 на човек;
- Между 59 и 30 дни преди отплаване – 20% от стойността на круиза;
- Между 29 и 15 дни преди отплаване – 50% от стойността на круиза;
- Между 14 и 8 дни преди отплаване – 75% от стойността на круиза;
- 7 или по-малко дни преди отплаване – удържа се 100% от сумата, заплатена за на круиза;

Анулационни условия за отплавания на борда на Costa Serena в тарифа MyCosta или All Inclusive:

- При оставащи 270 или повече дни до отплаване – 100 евро на човек;
- Между 269 и 90 дни преди отплаване – 15 % от стойността на круиза;
- Между 89 и 30 дни преди отплаване – 50% от стойността на круиза;
- Между 29 и 10 дни преди отплаване – 75% от стойността на круиза;
- 9 или по-малко дни преди отплаване – удържа се 100% от сумата, заплатена за на круиза;

Анулационни условия за отплавания с маршрут Околосветски круиз в тарифа MyCosta или All Inclusive:

- При оставащи 90 или повече дни до отплаване - 25% от стойността на круиза;

- Между 89 и 30 дни преди отплаване – 50% от стойността на круиза;
- Между 29 и 15 дни преди отплаване – 75% от стойността на круиза;
- 14 или по-малко дни преди отплаване – удържа се 100% от сумата, заплатена за на круиза;

Допълнителни условия и информация:

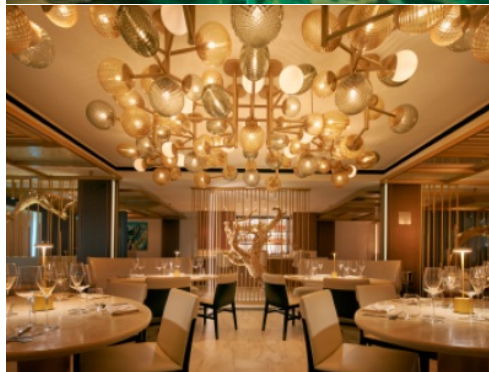
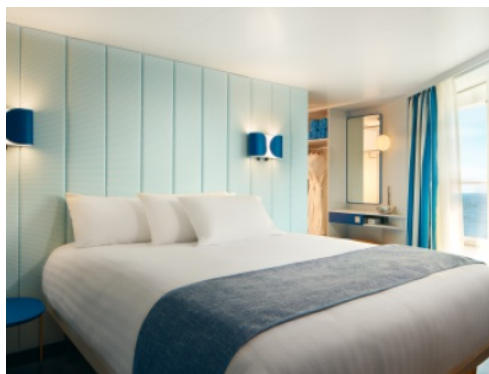
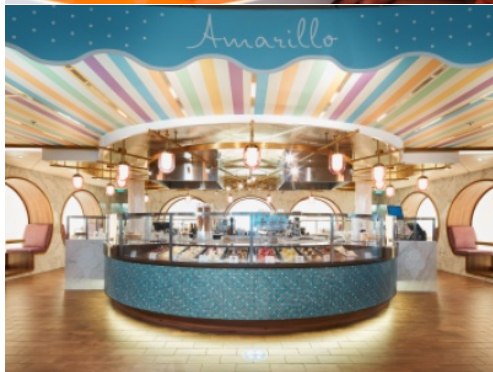
- Цените в български лева се изчисляват по обменен курс 1.95583 BGN за 1 EUR.
- Необходими документи за пътуване: валиден международен паспорт, изтичащ след не по-малко от 6 месеца от датата на приключване на пътуването.
- Круизният билет на COSTA се получава след успешна онлайн регистрация в клиентския сайт на круизната компания. След като заплатите своя круиз изцяло, може да направите своята онлайн регистрация не по-рано от 10 дни преди датата на отплаване и да получите своя билет.
- Необходимо е издаване на предварителна виза за български граждани ако по маршрута имате посещение на някоя от следните държави: Австралия, САЩ, Индия, Канада, Намибия, ЮАР, Мозамбик, Тайланд, Куба, Пуерто Рико и др.
- Виза на място може да си издаде при посещение на някоя от следните държави: Бахрейн, Виетнам, Египет, Индонезия, Йордания, Камбоджа, Мадагаскар, Папуа Нова Гвинея, Ямайка.
Русия - при круизно пътуване с посещение на Санкт Петербург е необходимо предварително издаване на електронна виза.

Повече информация относно визовите изисквания за български граждани можете да получите на сайта на Министерството на външните работи на Република България или просто ни попитайте.

Чуждестранни граждани, може да проверят визовите изисквания, валидни за техните държави на страниците на техните консулски отдели, външно министерство или съответните служби.

Кораб

Costa TOSCANA ⚓⚓⚓⚓⚓









ТЕХНИЧЕСКА ИНФОРМАЦИЯ

Брой пътници: 6554
Последна година на реновация: -
Полезен обем: -
Дължина: 337 м
Електрическо напрежение: 110/220 V

Брой екипаж: 1646
Година на пускане на вода: 2022
Ширина: -
Скорост: -



ЗА КОРАБА

Costa Toscana е вторият кораб на Costa Cruises от новата серия Helios. Тя е символ на красотата, изящен стил и италианско гостоприемство. Корабът е задвижван от втечен природен газ, а външните характеристики на дизайна му предлагат много по-ефективно използване на външните и вътрешните пространства.

Toscana носи името на едноименната италианска провинция, символ на красотата, хармонията, спокойния живот, прекрасната природа и вкусната храна. Някои от интересните характеристики и удобства, които има, са стъклени панорамни асансьори, Skywalk с прозрачен под, който се издига на 45 м над морето, огромен фитнес и СПА комплекс.

„С този кораб искаме да изразим възхищението си към нашата страна още веднъж: от дизайна до храната и виното, всичко на борда на Costa Toscana ще покаже най-доброто от Италия. Страна, която винаги е била олицетворение на гостоприемството и високото качество.“ - Нийл Паломба, президент на Costa Cruises.

Корабът близък на Costa Smeralda - Costa Toscana, започна плаванията си през пролетта на 2022 година.

Каюти



Costa Toscana разполага с 2663 каюти. Изборът от каюти на борда на кораба включва стандартните вътрешни, външни каюти с прозорец или балкон, различни апартаменти и най-новото им предложение - каюта с тераса над морето. Самите стандартни каюти също имат разделение на класове: Classic и Premier, вторият от които предоставя на пасажерите повече възможности и екстри.



ГАСТРОНОМИЯ



Costa Cruises се смята за една от компаниите с много добра кухня. Различни ястия от нея може да опитате в един от 7-те ресторанта на борда на Costa Toscana. Два от тях са включени в цената на круиза и няма да се наложи да плащате за храна допълнително, в останалите се заплаща фиксирана такса за вечеря или според цени в меню.

Във всички ресторанти, обаче, ако поръчате напитка, различна от вода или чай от диспенсър, тя ще ви бъде начислена на бордната ви сметка за круиза.

С изключение на гала вечерите, официално облекло по време на хранене не се изисква. През деня то може да е в рамките на ежедневното, а вечер – спортно елегантно.

Основни ресторанти:

- Classic Restaurant - основен ресторант
- Self-service Restaurant - бюфет, отворен 20 часа в денонощието

Специализирани ресторанти (срещу допълнително заплащане):

★ Pizzeria Pummid'oro - италианска пицария

Висококачествени съставки, 100% произведено в Италия! Да борда на корабите на Коста има едно място, на което ще се почувствате като в Италия, повече откъдето и да е било другаде - пицария "The Pummid'Oro Pizzeria". Тук може да се насладите на най-известното италианско ястие, приготвено по оригинална рецепта. Тайната е в простотата - използване на здравословни и качествени съставки, моцарела и зехтин, прясно приготвени директно на борда на кораба. В менюто ще видите разнообразие от 14 вида пица, от най-популярните Маргарита, Наполи, Четири сирена и Калцоне, до истински специалитети - фокача със сирене от област Лигурия.

★ Teppanyaki restaurant – фиксирана такса от 58.67 лв / € 30

Лека и стилна ориенталска обстановка, където ще ви се сервира японска кухня и ще ви се предложи възможността да наблюдавате отблизо майсторството на японските готвачи. Можете да поръчате суши, сашими и много други ориенталски специалитети, умело приготвени от готвачите пред очите ви.

★ Archipelago Restaurant

Ресторант, който предоставя невиждан досега избор от 3 различни менюта, приготвени от трима световно доказани готвачи. И не само това - те са пресъздали местни рецепти от всяка една от дестинациите, на които корабът акустира, за да придадат още една нотка от автентичността и духа на всяко едно кътче, което ще посетите по маршрута на Toscana.

★ Squok Restaurant



БАРОВЕ И ЗАВЕДЕНИЯ

На борда на Costa Toscana има 19 дневни и нощни заведения – барове, дискотека, пиано бар, нощен клуб за танци, коктейл барове до басейните и специален бар за пушачи. В тях няма да ви потърсят такса за вход, но тъй като напитките не са включени в цената на круиза, всички - безалкохолни и алкохолни - се заплащат според цени в меню. Costa Cruises предлага и опция предварително да закупите All Inclusive пакет за напитки, с който, в зависимост от консумацията, може да спестите малко пари.

Барове, свободно време и релакс:

- Aperol Spritz Bar
- Gelateria-Cioccolateria Amarillo and Bar – 2.93 лв / € 1.50 за сладолед
- Wine bar



УСЛУГИ НА БОРДА



На борда ще намерите страхотни заведения, развлекателни и спортни съоръжения и програми, които ще направят всеки един от дните на кораба вълнуващ.

„Сърцето“ на Costa Toscana е Colosseo (*Колизеумът*), район в средата на кораба с три нива, където се провеждат най-добрите представления на кораба. Ярките екрани по стените и на купола разказват различна история на всяко пристанище и по цял ден - от сутрин до залез. Площадът е на едно ниво с всички основни тематични лаундж барове, където гостите могат да се наслаждават на чаша вино, съзерцавайки морето през огромните стъклени стени.

Едно от новите неща на кораба е CoDe (Costa Design Museum) - музей на борда, който е посветен на изящството на италианския дизайн. Площта, на която е разположен, е близо 400 м2.

Спорт, релакс и забавления

Costa Toscana разполага с разнообразни възможности както за желаещите да поддържат форма със спорт или релакс, така и за онези, които търсят вечерно развлечение извън баровете. На борда има мултифункционално спортно игрище, 3 басейна и фитнес, огромен СПА център с пълен набор от СПА процедури и услуги и театър на 3 етажа, в който всяка вечер се организират спектакли, концерти и шоу програми.

Следните дейности са включени в цената на круиза:

- Спортно игрище – пригодено за игра на баскетбол, футбол, волейбол
- Писта за джогинг – специална алея за тичане на открито
- Фитнес – добре оборудван фитнес с голям брой уреди за различни типове тренировки. В него не се допускат лица под 16 г.
- Групови занимания по аеробика и фитнес
- Джакузита - на борда на Costa Smeralda ще намерите 5 външни джакузита
- Басейни – корабът разполага с 2 външни басейна, един от тях е оборудван с подвижен стъклен покрив, което позволява да се използва и при лошо време. За децата има и детски басейн
- Театър Emerald и всички организирани спектакли по време на круизаното пътуване

Допълнителна такса се плаща за:

- Спортни тренировки и уроци: индивидуални фитнес тренировки с инструктор; уроци по танци, йога, пилатес. Средната цена за 1 посещение е 23.46 лв / €12
- СПА център – и всички процедури в него - той е с площ 6000 кв.м и разполага с турска баня, термална баня, сауна, стаи за ароматерапия, специални стаи за отдих, UVA солариум, малък басейн за таласотерапия, салон за красота
- PlayStation игри
- 4D кино
- Маникюр, педикюр, фризьор

Забавления за малки деца и подрастващи:

Costa Cruises се грижат едновременно за забавлението на децата и безгрижната почивка на родителите със своята програма Costa Kids Program. Тя

включва всички детски занимания, които могат да бъдат:

- карнавали, пица партита, уроци по: италиански, пластика, рисуване, танци за деца; игри, спортни състезания, музикални вечери; диско партита;
- занималня и детска градина за деца от 3 до 11 години – безплатна до 23:30 ч. през нощта.
- Тези детски занимания са включени в цената на круиза и са организирани и водени от млади хора, специално обучени за работа с деца. Провеждат се почти през целия ден: от 9 до 12 ч., от 15 до 18 ч. и от 21.30 до 23.30 ч. и са съобразени с възрастта на децата, които са разделени на 2 групи:
- Squok Club – деца от 3 до 11 години;
- Teens Club – деца между 12 и 17 години.

[Прочетете още за заниманията и отличителните характеристики на круизните кораби на Costa Cruises.](#)

Каюти



Снимката е илюстративна и не гарантира изгледа, обзавеждането и разположението на резервираната от вас каюта.

КАЮТА С БАЛКОН - В2

Каютите с балкон В2 са разположени на палуби 8, 9 и 10.

Обзавеждането е стандартно за всеки кораб или хотел, като по-важните неща са:

- електрическите контакти са малко на брой - не повече от 2-3, като използването на разклонители не е разрешено;
- всяка каюта разполага с възможност за настаняване на трети гост, но не всички предоставят възможност за четирима. Допълнителните легла в този тип каюти обикновено са разтегаем диван или диван, който става на двуетажно легло;
- всяка каюта е с индивидуална климатизация и имате пълен контрол върху температурата;
- сешоарът е в чекмеджето на тоалетката, а не в банята :)
- на балкона има пепелник на стената и пушенето е разрешено.

Площ: 23 м²



Снимката е илюстративна и не гарантира изгледа, обзавеждането и разположението на резервираната от вас каюта.

КАЮТА С БАЛКОН - ВV

Каютите с балкон ВV са гарантирани, което означава, че нямаме право на избор на определена каюта; разположението на кораба и самата каюта се определят от круизната компания непосредствено преди отплаване. Също така няма възможност за избор на смяна за вечеря.

Обзавеждането е стандартно за всеки кораб или хотел, като по-важните неща са:

- електрическите контакти са малко на брой - не повече от 2-3, като използването на разклонители не е разрешено;
- всяка каюта разполага с възможност за настаняване на трети гост, но не всички предоставят възможност за четирима. Допълнителните легла в този тип каюти обикновено са разтегаем диван или диван, който става на двуетажно легло;
- всяка каюта е с индивидуална климатизация и имате пълен контрол върху температурата;
- сешоарът е в чекмеджето на тоалетката, а не в банята :)
- на балкона има пепелник на стената и пушенето е разрешено.

Площ: 23 м²



Снимката е илюстративна и не гарантира изгледа, обзавеждането и разположението на резервираната от вас каюта.

ВЪТРЕШНА КАЮТА - IV

Вътрешните каюти IV са гарантирани, което означава, че нямаме право на избор на определена каюта; разположението на кораба и самата каюта се определят от круизната компания непосредствено преди отплаване. Също така няма възможност за избор на смяна за вечеря.

Обзавеждането е стандартно за всеки кораб или хотел, като по-важните неща са:

- електрическите контакти са малко на брой - не повече от 2-3, като използването на разклонители не е разрешено;
- не всяка каюта разполага с възможност за настаняване на повече от двама души. Допълнителните легла в този тип каюти обикновено са сгъваеми койки, спускащи се от тавана или прибиращи се към стената;
- всяка каюта е с индивидуална климатизация и имате пълен контрол върху температурата;
- сешоарът е в чекмеджето на тоалетката, а не в банята :)

Площ: 15 м²



Снимката е илюстративна и не гарантира изгледа, обзавеждането и разположението на резервираната от вас каюта.

ВЪТРЕШНА КАЮТА - IN3

Вътрешните каюти от категория IN3 може да откриете на всички палуби.

Обзавеждането е стандартно за всеки кораб или хотел, като по-важните неща са:

- електрическите контакти са малко на брой - не повече от 2-3, като използването на разклонители не е разрешено;
- не всяка каюта разполага с възможност за настаняване на повече от двама души. Допълнителните легла в този тип каюти обикновено са сгъваеми койки, спускащи се от тавана или прибиращи се към стената;
- всяка каюта е с индивидуална климатизация и имате пълен контрол върху температурата;
- сешоарът е в чекмеджето на тоалетката, а не в банята :)

Площ: 15 м²



Снимката е илюстративна и не гарантира изгледа, обзавеждането и разположението на резервираната от вас каюта.

КАЮТА С БАЛКОН - В3

Каютите с балкон В3 ще откриете на почти всички палуби на кораба - от 8 до 17.

Обзавеждането е стандартно за всеки кораб или хотел, като по-важните неща са:

- електрическите контакти са малко на брой - не повече от 2-3, като използването на разклонители не е разрешено;
- всяка каюта разполага с възможност за настаняване на трети гост, но не всички предоставят възможност за четирима. Допълнителните легла в този тип каюти обикновено са разтегаем диван или диван, който става на двуетажно легло;
- всяка каюта е с индивидуална климатизация и имате пълен контрол върху температурата;
- сешоарът е в чекмеджето на тоалетката, а не в банята ;)
- на балкона има пепелник на стената и пушенето е разрешено.

Площ: 23 м²



Снимката е илюстративна и не гарантира изгледа, обзавеждането и разположението на резервираната от вас каюта.

ВЪТРЕШНА КАЮТА - IN1

Вътрешните каюти IN1 са гарантирани, което означава, че нямаме право на избор на определена каюта;

разположението на кораба и самата каюта се определят от круизната компания непосредствено преди отплаване.

Също така няма възможност за избор на смяна за вечеря.

Обзавеждането е стандартно за всеки кораб или хотел, като по-важните неща са:

- електрическите контакти са малко на брой - не повече от 2-3, като използването на разклонители не е разрешено;
- не всяка каюта разполага с възможност за настаняване на повече от двама души. Допълнителните легла в този тип каюти обикновено са сгъваеми койки, спускащи се от тавана или прибиращи се към стената;
- всяка каюта е с индивидуална климатизация и имате пълен контрол върху температурата;
- сешоарът е в чекмеджето на тоалетката, а не в банята ;)

Площ: 15 м²



Снимката е илюстративна и не гарантира изгледа, обзавеждането и разположението на резервираната от вас каюта.

ВЪНШНА КАЮТА - E2

Каютите с прозорец E2 са разположени на палуби 4 и 5. Каютите с прозорец са удобни за семейства с деца, заради по-голямата си площ.

Обзавеждането е стандартно за всеки кораб или хотел, като по-важните неща са:

- електрическите контакти са малко на брой - не повече от 2-3, като използването на разклонители не е разрешено;
- всяка каюта разполага с възможност за настаняване на трети гост, но не всички предоставят възможност за четирима. Допълнителните легла в този тип каюти обикновено са разтегаем диван или диван, който става на двуетажно легло;
- всяка каюта е с индивидуална климатизация и имате пълен контрол върху температурата;
- сешоарът е в чекмеджето на тоалетката, а не в банята ;)
- прозорецът е неотварям.

Площ: 23 м²



Снимката е илюстративна и не гарантира изгледа, обзавеждането и разположението на резервираната от вас каюта.

ВЪТРЕШНА КАЮТА - IN2

Вътрешните каюти IN2 са разположени на палуби 4, 5, 8, 9 и 10 на кораба.

Обзавеждането е стандартно за всеки кораб или хотел, като по-важните неща са:

- електрическите контакти са малко на брой - не повече от 2-3, като използването на разклонители не е разрешено;
- не всяка каюта разполага с възможност за настаняване на повече от двама души. Допълнителните легла в този тип каюти обикновено са сгъваеми койки, спускащи се от тавана или прибиращи се към стената;
- всяка каюта е с индивидуална климатизация и имате пълен контрол върху температурата;
- сешоарът е в чекмеджето на тоалетката, а не в банята ;)

Площ: 15 м²



Снимката е илюстративна и не гарантира изгледа, обзавеждането и разположението на резервираната от вас каюта.

ВЪТРЕШНА КАЮТА - IN4

Вътрешните каюти IN4 са разположени на високите палуби на кораба - от 11 до 17.

Обзавеждането е стандартно за всеки кораб или хотел, като по-важните неща са:

- електрическите контакти са малко на брой - не повече от 2-3, като използването на разклонители не е разрешено;
- не всяка каюта разполага с възможност за настаняване на повече от двама души. Допълнителните легла в този тип каюти обикновено са сгъваеми койки, спускащи се от тавана или прибиращи се към стената;
- всяка каюта е с индивидуална климатизация и имате пълен контрол върху температурата;
- сешоарът е в чекмеджето на тоалетката, а не в банята ;)

Площ: 15 м²



Снимката е илюстративна и не гарантира изгледа, обзавеждането и разположението на резервираната от вас каюта.

КАЮТА С ГОЛЯМА ТЕРАСА - T1

Каютите с тераса T1 са разположени на палуба 9. Те са само 10 на брой и представляват по-голяма каюта с голяма тераса, с меки шезлонги.

Извън това, обзавеждането е стандартно за всеки кораб или хотел, като по-важните неща са:

- електрическите контакти са малко на брой - не повече от 2-3, като използването на разклонители не е разрешено;
- повечето каюти са само за двама, като само няколко предлагат възможност за настаняване на трети гост на разтегаем диван;
- всяка каюта е с индивидуална климатизация и имате пълен контрол върху температурата;
- сешоарът е в чекмеджето на тоалетката, а не в банята ;)
- на балкона има пепелник на стената и пушенето е разрешено.

Площ: 27 м²



Снимката е илюстративна и не гарантира изгледа, обзавеждането и разположението на резервираната от вас каюта.

КАЮТА С БАЛКОН - B4

Каютите с балкон B4 са разположени на високите палуби - от 9 до 17.

Обзавеждането е стандартно за всеки кораб или хотел, като по-важните неща са:

- електрическите контакти са малко на брой - не повече от 2-3, като използването на разклонители не е разрешено;
- всяка каюта разполага с възможност за настаняване на трети гост, но не всички предоставят възможност за четирима. Допълнителните легла в този тип каюти обикновено са разтегаем диван или диван, който става на двуетажно легло;
- всяка каюта е с индивидуална климатизация и имате пълен контрол върху температурата;
- сешоарът е в чекмеджето на тоалетката, а не в банята ;)
- на балкона има пепелник на стената и пушенето е разрешено.

Площ: 23 м²



Снимката е илюстративна и не гарантира изгледа, обзавеждането и разположението на резервираната от вас каюта.

ГОЛЯМ АПАРТАМЕНТ - GS

Апартаментите Grand Suite са най-люксовите на борда на Costa. Те са само осем на брой и са разположени най-отпред, отляво и отдясно на палуби 9, 11, 12 и 17.

Всяка каюта получава личен иконом, резервация в специализиран ресторант за всяка вечер от круиза и редица други глезотии и привилегии, които да ви накарат да се почувствате специални.

Всеки Grand Suite апартамент има собствено джакузи и голяма панорамна тераса и градинска мебел. Вътрешното разположение включва отделна спалня, дрешник и холна част. Към стандартното оборудване, в тези каюти има добавена и еспресо машина на ваше разположение.

Максималното настаняване е за четирима. Допълнителните легла са диван и сгъваемо високо легло над него.

Пушенето на терасата е разрешено.

Площ: 33 - 42 м²



Снимката е илюстративна и не гарантира изгледа, обзавеждането и разположението на резервираната от вас каюта.

АПАРТАМЕНТ - S

Апартаментите предлагат най-комфортното и специално настаняване на корабите на Costa. Тук те са само 20 и са разположени в два или в четирите ъгъла на палуби 8, 9, 10, 11, 12, 14 и 15. Разположението и голямата тераса ви осигуряват най-добрата гледка по време на целия круиз.

Всяка каюта получава личен иконом, резервация в специализиран ресторант за всяка вечер от круиза и редица други глезотии и привилегии, които да ви накарат да се почувствате специални.

Всеки апартамент има собствено джакузи и голяма панорамна тераса и градинска мебел. Към стандартното оборудване, в тези каюти има добавена и еспресо машина на ваше разположение.

Максималното настаняване е за четирима. Допълнителните легла са диван и сгъваемо високо легло над него.

Пушенето на терасата е разрешено.

Площ: 27 кв. м. каюта и 5 кв. м. балкон



Снимката е илюстративна и не гарантира изгледа, обзавеждането и разположението на резервираната от вас каюта.

КАЮТА С ГОЛЯМА ТЕРАСА - T2

Каютите с тераса T2 са разположени на палуба 9 и представляват по-голяма каюта с голяма тераса, с меки шезлонги.

Извън това, обзавеждането е стандартно за всеки кораб или хотел, като по-важните неща са:

- електрическите контакти са малко на брой - не повече от 2-3, като използването на разклонители не е разрешено;
- повечето каюти са само за двама, като само няколко предлагат възможност за настаняване на трети гост на разтегаем диван;
- всяка каюта е с индивидуална климатизация и имате пълен контрол върху температурата;
- сешоарът е в чекмеджето на тоалетката, а не в банята ;)
- на балкона има пепелник на стената и пушенето е разрешено.

Площ: 27 м²



Снимката е илюстративна и не гарантира изгледа, обзавеждането и разположението на резервираната от вас каюта.

КАЮТА С БАЛКОН - В1

Каютите с балкон В1 са **гарантирани**, което означава, че нямаме право на избор на определена каюта; разположението на кораба и самата каюта се определят от круизната компания непосредствено преди отплаване. Също така няма възможност за избор на смяна за вечеря.

Обзавеждането е стандартно за всеки кораб или хотел, като по-важните неща са:

- електрическите контакти са малко на брой - не повече от 2-3, като използването на разклонители не е разрешено;
- всяка каюта разполага с възможност за настаняване на трети гост, но не всички предоставят възможност за четирима. Допълнителните легла в този тип каюти обикновено са разтегаем диван или диван, който става на двуетажно легло;
- всяка каюта е с индивидуална климатизация и имате пълен контрол върху температурата;
- сешоарът е в чекмеджето на тоалетката, а не в банята :)
- на балкона има пепелник на стената и пушенето е разрешено.

Площ: 23 м²



Снимката е илюстративна и не гарантира изгледа, обзавеждането и разположението на резервираната от вас каюта.

ВЪНШНА КАЮТА - ЕТ1

Външните каюти ЕТ1 са **гарантирани**, което означава, че нямаме право на избор на определена каюта; разположението на кораба и самата каюта се определят от круизната компания непосредствено преди отплаване. Също така няма възможност за избор на смяна за вечеря.

Обзавеждането е стандартно за всеки кораб или хотел, като по-важните неща са:

- електрическите контакти са малко на брой - не повече от 2-3, като използването на разклонители не е разрешено;
- всяка каюта разполага с възможност за настаняване на трети гост, но не всички предоставят възможност за четирима. Допълнителните легла в този тип каюти обикновено са разтегаем диван или диван, който става на двуетажно легло;
- всяка каюта е с индивидуална климатизация и имате пълен контрол върху температурата;
- сешоарът е в чекмеджето на тоалетката, а не в банята :)
- прозорецът е неотваряем.

Площ: 23 м²