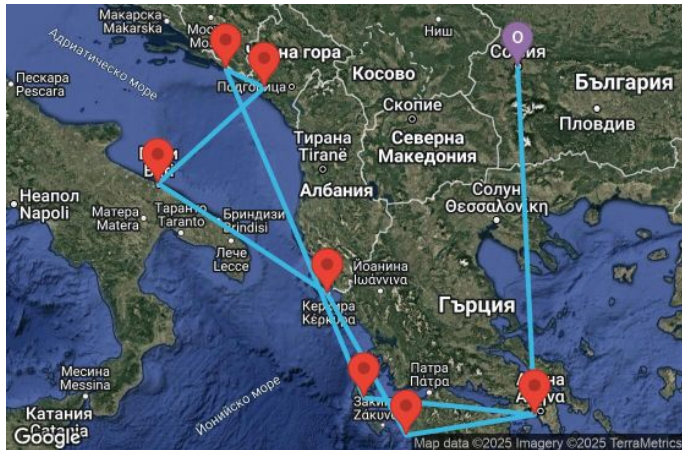


Майски празници в Адриатика



Картата е само за обща ориентация. Координатите са приблизителни и не целят да покажат точната локация на кораба.

Легенда: "А" - начална точка; "В" - крайна точка; "О" - начална и крайна точка

КРУИЗНА КОМПАНИЯ: **CELESTYAL CRUISES**

КОРАБ: **CELESTYAL JOURNEY** ⚓ ⚓ ⚓ ⚓



Включено в цената:

- 👤 водач на български език
- 🚌 автобусен транспорт
- 🛏 7 нощувки
- 🏥 медицинска застраховка
- 🍽 изхранване на борда и напитки по време на хранене

📺 Елате с нас на този осемдневен круиз на Celestyal, да направим заедно една от най-атрактивните и красиви обиколки на Адриатика. Ще имате възможността да се потопите в красотата на остров Кефалония, Дубровник, Котор, Бари, Корфу и Катаколон. В цената влиза ваучер на стойност **€75** за брегова **екскурзия** по избор.

Ако искате да направите круиза си истински ол инклузив - ще получите и **още €75** за брегова екскурзия, и по час wifi на кораба дневно. Подробности за пакетите напитки, ще откриете ТУК

Тръгваме от София и само след няколко часа ще се качим на най-новия кораб на Celestyal Cruises - Celestyal Journey, откъдето започва нашето пътешествие. В последния ден на пътуването, тръгваме обратно от Атина към вкъщи около обяд, за да можете да разгледате и гръцката столица - сами или като част от предлаганите екскурзии.

ЦЕНИ

Офертата за този круиз е изтекла, но може да потърсите друг подходящ за вас круиз в нашите над 2000 актуални оферти

ВИЖ ВСИЧКИ ОФЕРТИ

Маршрут

ДЕН	ТОЧКА	ДЪРЖАВА	ПРИСТИГАНЕ	ТРЪГВАНЕ
-----	-------	---------	------------	----------

Какво включва цената?

Цената включва

- Автобусен транспорт от София до началното пристанище и от крайното пристанище до София с автобус VDL Futura или аналогичен;
- В програмата има нощен преход в посока Пирея (Атина);
- Настаняване за 7 нощувки в съответния тип каюта на борда на Celestyal Journey;
- Изхранване на пълен пансион на борда (закуска, обяд, вечеря, следобедна закуска, нощен бюфет съгласно програмата на борда);
- Напитки: безалкохолни напитки, кафе, чай, минерална вода - по време на хранене в основните ресторанти и бюфет;
- Интернет;
- Медицинска застраховка "Помощ при пътуване в чужбина" с покритие за спешни медицински разходи при инцидент и заболяване, включително COVID-19, с лимит на отговорност 58 674,90 лв. / 30 000 €;
- Представител на туроператора, пътуващ с групата;
- Дневни и вечерни развлечения на борда на кораба;
- Ползване на откритите басейни, джакузи, шезлонги, плажни кърпи;
- Ползване на фитнес центъра (има изисквания за възраст и облекло);
- Ежедневно почистване на каютите;
- Такса обслужване на кораба;
- Пристанищни такси във всички точки от маршрута.

Цената не включва

- Напитки, извън изброените по-горе - всички подробности ще намерите ТУК
- Брегови екскурзии - може да се резервират предварително или на борда на кораба, спрямо наличността. Бреговите екскурзии се провеждат на английски език в група от приблизително 20-30 туристи;
- Услугите на SPA и бизнес центъра; фризьорския салон; фотографското ателие; лекарския кабинет; казиното; румсьорвис;
- Всякакви услуги с индивидуален характер (СПА, пране, гладене, фризьор, козметик и др.);
- Телекомуникации и интернет на борда на кораба;
- По желание може да сключите допълнителна застраховка "Отмяна на пътуването". Застраховката се сключва в деня на подписване на договора за круизно пътуване само при условие, че е извършено плащане (частично или пълно) и до началната дата на пътуването остават не по-малко от 15 дни. Повече информация може да получите в офисите на вашата туристическа агенция

Ред и начини на плащане:

- 30% от общата стойност на пътуването са дължими при потвърждение на резервацията и при сключване на договор за круизен пакет в офис на туристическата агенция. Доплащане най-късно до 45 дни преди началната дата на пътуването.

Анулационни условия:

- При прекратяване на круизния пакет, ако не е уговорено друго в договора за круизен пакет, пътуващият дължи такса както следва:
- При оставащи 45 или повече дни до отплаване - стойността на депозита;
- Между 44 и 31 дни преди отплаване - 50% от стойността на круиза;
- 30 дни или по-малко дни преди отплаване – удържа се 100% от сумата, заплатена за на круиза;

Допълнителни условия и информация:

- Предлаганата комбинация от туристически услуги представлява туристически пакет по смисъла на Директива (ЕС) 2015/2302. Запознайте се с вашите основни права според директивата тук.
- Цените са изчислени на база обменен курс 1.95583 BGN за 1 EUR.
- За осъществяване на круизното пътуване е необходимо да се събере минимален брой участници 30 (тридесет) души. Ако необходимият минимален брой участници не бъде набран, Юзит Калърс ще уведоми пътуващия за това не по-късно от 7 (седем) дни преди заминаването и ще възстанови заплатените до момента суми на пътниците в разумен срок;
- Приблизителен размер на групата – 40 (четиридесет) души.
- По избрания маршрут има пристанища, за които има такса за туристи:

Период	Микнос и Санторини	Останалите пристанища в Гърция
1 юни – 30 сеп	20 € / 39,12 лв.	5 € / 9,78 лв.
1 окт – 31 окт	12 € / 23,47 лв.	3 € / 5,87 лв.
1 ное – 31 мар	4 € / 7,82 лв.	1 € / 1,96 лв.
1 апр – 31 май	12 € / 23,47 лв.	3 € / 5,87 лв.

- По маршрута няма страни с визов режим за българи. Единственият необходим документ е валиден международен паспорт, изтичащ след не по-малко от 6 месеца от датата на приключване на пътуването или лична карта със същата оставаща валидност. Чуждестранни граждани, може да проверят визовите изисквания, валидни за техните държави на страниците на техните консулски отдели, външно министерство или съответните служби. Няма специфични изисквания за ваксинации по маршрута.
- Круизните кораби са съобразени с нуждите на лица с ограничена подвижност. За да бъдат съобразени специфичните нужди на всяко пътуващо лице с ограничена подвижност, те трябва да бъдат ясно комуникирани с туристическия агент. Може да бъде заявена специализирана каюта, съдействие от корабния персонал по време на слизане и качване на кораба и др. Всички общи части на круизните кораби може да бъдат достъпвани с инвалидна количка. Някои от бреговите екскурзии и допълнителните дейности на борда може да не са подходящи за пътуващи лица с ограничена подвижност. Автобусните превози по маршрута могат да бъдат некомфортни или неподходящи за лица със силно ограничена подвижност.
- Официалният език на комуникация, ежедневните бюлетени, обслужването, менютата в ресторантите, указателните табели, бреговите екскурзии и др. на борда на круизните кораби е английският език. Възможно е, но не е гарантирано, нито от страна на туроператора или туристическия агент по настоящия договор, да бъдат използвани и други езици като френски, немски, руски или друг, специфичен за конкретната круизна компания и персонал на борда.
- „Юзит Калърс България“ ООД е туроператор с регистрационен номер РКК-01-05771, седалище и адрес на управление гр. София, бул. „Васил Левски“ 35, тел. 0700 15 115.
- Туроператор, с регистрационен №РКК-01-05771, е сключил застраховка “Отговорност на туроператора” със ЗК “Лев Инс” АД, адрес гр. София, бул. “Симеоново шосе” 67 А, тел. 02/404 94 92; 080015333, застрахователна полица №13052510000203, валидна до 16.04.2026 г.

Кораб

CELESTYAL Journey 







ТЕХНИЧЕСКА ИНФОРМАЦИЯ

Брой пътници: 1258 - 1512
Последна година на реновация: 2023
Полезен обем: 55,877
Дължина: 220 м.
Електрическо напрежение: -

Брой екипаж: 558
Година на пускане на вода: 1994
Ширина: 32 м.
Скорост: 37 км/ч.



ЗА КОРАБА

Celestyal Journey е в основата на това да отидете по-далеч и да се доближите до невероятните дестинации, които посещавате, изследвайки Гърция и Източното Средиземноморие.

Celestyal Journey е реновиран и готов за първото си плаване през септември 2023 г. С капацитет от 1260 пътници, най-новият кораб предлага на повече гости възможността да превърнат списъка си с желания за почивка в реалност.



ГАСТРОНОМИЯ

Корабът Celestyal Cruises Journey разполага със 7 нови възможности за хранене, включително ресторант Thalassa, ресторант Olive, ресторант Leda Casual Dining, Grill Seekers, Pink Moon (азиатски ресторант) и ексклузивната Chef's Table (VIP трапезария със станция за демонстрация на готвене на живо).

- Ресторант Thalassa е отворена за закуска, обяд и вечеря (а ла карт меню).
- Leda Casual Dining е открита зона за сядане в стил бюфет, където се сервира континентална закуска (7-8:30 ч.) и следобеден чай с леки закуски (4-5 ч.).

Други места за хранене включват ресторант Marco Polo, ресторант Mediterraneo, специализиран ресторант The Grill и салон The Grill.



БАРОВЕ И ЗАВЕДЕНИЯ

Какъвто и да е вашият избор на напитка, новите 8 бара предлагат разнообразна селекция от алкохолни и безалкохолни напитки. Вземете бира и гледайте някое от зашеметяващите ежедневни представления в @EATRO, потопете се в електрическата атмосфера на Ble Bar and Lounge или се отправете към Martini Bar и се насладете на някой от ексклузивните характерни коктейли.

- Винарска изба Grapevine е бутикова винарна с голяма селекция от първокласни вина. Тук се провеждат ежедневни дегустации. Вината от най-добрите марки са на разположение за закупуване и предварително поръчване за вечеря.
- В новия Fizz Club гостите могат да се насладят на ръчно изработени коктейли и изискано шампанско.
- Martini Piano Bar & Lounge е специализиран коктейл-бар с пиано изпълнения на живо (всяка вечер) и обслужва и казиното.
- Ble Bar and Lounge
- Откритият комплекс за релаксация разполага с плувен басейн в курортен стил и се обслужва от бар "Океан".
- Helios Deck & Beach Club
- Предно разположеният Horizons Lounge е закрит салон за наблюдение с бар с пълно обслужване, достатъчно места за сядане, прозорци на тавана (за 270-градусова панорамна гледка), голям централен дансинг. Horizons функционира едновременно като коктейл бар и дискотека (вечер караоке бар).
- Amphitheatro е театър/шоу-салон с 2 етажа и голям капацитет, с многоетажни седалки и дансинг. Вечерната развлекателна програма в грандиозен стил е безплатна и включва шоу-продукции, музикални ревюта, музика на живо, танцови шоуа и стендъп комедийни номера.



УСЛУГИ НА БОРДА

Качете се на борда и се настанете удобно в една от реновираните 630 каюти. Корабът има 12 палуби, от които 9 са достъпни за пътници и 5 с каюти.

Круизният кораб разполага с три конферентни зали (Symposium 1, 2 и 3), в които се провеждат срещи на големи групи и корпоративни срещи, лекции, семинари, конференции на море и други частни събития.

На кораба има три безмитни магазина ("Duty-Free and Value", "Agora", "Essentials"), включително общ магазин за бързооборотни стоки. В магазините на борда се продават алкохол, тютюневи изделия, маркови парфюми, козметика, слънчеви очила, мода и аксесоари, както и луксозни часовници - всичко това на безмитни цени.

СПА центърът се състои от 2 сауни, 1 парна баня и джакузи, стаи за процедури. Фитнес залата е оборудвана с бягаща пътека, велосипеди за упражнения, свободни тежести.

Основната палуба с басейни на Celestyal Journey (палуба 11) разполага с голям плувен басейн, 1 открито джакузи/хидромасажна вана и 2 спа басейна/хидромасажни вани. Цялата зона на басейна е покрита с прибиращ се стъклен покрив. Луксозното курортно изживяване тук се осигурява от гръцки деликатес с луксозни шезлонги. Това е и мястото за партитата на откритата палуба, които се провеждат вечер.

Спортният комплекс на кораба обединява пълноразмерен тенис корт (на левия борд), пълноразмерно баскетболно игрище (на десния борд) и зона за игри на палубата около плъзгащия се купол (куиди, голф игрище, табла).

Каюти



Снимката е илюстративна и не гарантира изгледа, обзавеждането и разположението на резервираната от вас каюта.

PENTHOUSE SUITE - SP

Категория - (SP) Penthouse Suite
Максимум пасажери - 4
Размер на каютата - 88 кв.м.
Размер на балкона - 18 кв.м.
Намира се на палуба - 10

Апартаментът разполага с баня с джакузи и душ, кът за хранене и трапезария, телефон, сешоар, сейф, телевизор, хладилен мини бар и голям балкон.



Снимката е илюстративна и не гарантира изгледа, обзавеждането и разположението на резервираната от вас каюта.

GRAND SUITE - SG

Категория - (SG) Grand Suite
Максимум пасажери - 4
Размер на каютата - 35 кв.м.
Размер на балкона - 18 кв.м.
Намира се на палуба - 10

В суитите на палуба 10 (35 кв.м) могат да се настанят до 4 души. Разполагат с 2 легла и 1 двоен разтегателен диван, баня с душ, телефон, сешоар, сейф, телевизор, панорамен прозорец, хладилен минибар и балкон.



Снимката е илюстративна и не гарантира изгледа, обзавеждането и разположението на резервираната от вас каюта.

JUNIOR BALCONY SUITE - SJC

Категория - (SJC) Junior Balcony Suite
Максимум пасажери - 3
Размер на каютата - 21 кв.м.
Размер на балкона - 9 кв.м.
Намира се на палуба - 10

В суитите на палуба 10 могат да се настанят до 3 души. Разполагат с 2 легла и 1 единичен разтегателен диван, баня с хидромасажна вана, телефон, сешоар, сейф, телевизор, панорамен прозорец, хладилен минибар и балкон.



Снимката е илюстративна и не гарантира изгледа, обзавеждането и разположението на резервираната от вас каюта.

JUNIOR BALCONY SUITE - SJB

Категория - (SJB) Junior Balcony Suite
Максимум пасажери - 3
Размер на каютата - 21 кв.м.
Размер на балкона - 9 кв.м.
Намира се на палуба - 9

В суитите на палуба 9 (21 кв.м) могат да се настанят до 3 души. Разполагат с 2 долни легла и 1 единичен разтегателен диван, баня с хидромасажна вана, телефон, сешоар, сейф, телевизор, панорамен прозорец, хладилен минибар и балкон.



Снимката е илюстративна и не гарантира изгледа, обзавеждането и разположението на резервираната от вас каюта.

JUNIOR BALCONY SUITE - SJA

Категория - (SJA) Junior Balcony Suite
Максимум пасажери - 3
Размер на каютата - 21 кв.м.
Размер на балкона - 9 кв.м.
Намира се на палуба - 9

В суитите на палуба 9 (21 кв.м) могат да се настанят до 3 души. Разполагат с 2 долни легла и 1 единичен разтегателен диван, баня с хидромасажна вана, телефон, сешоар, сейф, телевизор, панорамен прозорец, хладилен минибар и балкон.



ВЪНШНА КАЮТА - XD

Категория - (XD) Външна каюта
Максимум пасажери - 4
Размер на каютата - 19 кв.м.
Намира се на палуба - 5, 9

Външните каюти на палуби 5 и 9 (19 кв.м.) могат да настанят до 4 души. Разполагат с 2 легла и приспособления, включващи 1 единичен или двоен разтегателен диван, баня с вана, телефон, сешоар, сейф, телевизор и прозорец. При поискване единичните легла могат да бъдат събрани едно до друго.

Снимката е илюстративна и не гарантира изгледа, обзавеждането и разположението на резервираната от вас каюта.



ВЪНШНА КАЮТА - XC

Категория - (XC) Външна каюта
Максимум пасажери - 4
Размер на каютата - 19 кв.м.
Намира се на палуба - 4, 5

Външните каюти на палуба 4 и 5 (~19 кв.м) могат да настанят до 4 души. Разполагат с 2 долни легла и разположение, включващо 1 горно легло и 1 единичен или двоен разтегателен диван, баня с вана, телефон, сешоар, сейф, телевизор и прозорец. При поискване единичните легла могат да бъдат събрани едно до друго.

Снимката е илюстративна и не гарантира изгледа, обзавеждането и разположението на резервираната от вас каюта.



ВЪНШНА КАЮТА - XB

Категория - (XB) Външна каюта
Максимум пасажери - 4
Размер на каютата - 19 кв.м.
Намира се на палуба - 4, 6

Външните каюти на палуби 4 и 6 (~19 кв.м) могат да настанят до 4 души. Разполагат с 2 легла и разположение, включващо 1 горно легло и 1 единичен или двоен разтегателен диван, баня с вана или душ, телефон, сешоар, сейф и телевизор. При поискване единичните легла могат да бъдат събрани едно до друго.

Снимката е илюстративна и не гарантира изгледа, обзавеждането и разположението на резервираната от вас каюта.



ВЪНШНА КАЮТА С ЧАСТИЧНА ГЛЕДКА - XBO

Категория - (XBO) Външна каюта с частична гледка
Максимум пасажери - 2
Размер на каютата - 19 кв.м.
Намира се на палуба - 6

Външни каюти с частична гледка на палуба 6 (~19 кв.м) могат да настанят до 2 души. Разполагат с 2 легла, баня с вана, телефон, сешоар, сейф, телевизор и прозорец (закрит изглед).

Снимката е илюстративна и не гарантира изгледа, обзавеждането и разположението на резервираната от вас каюта.

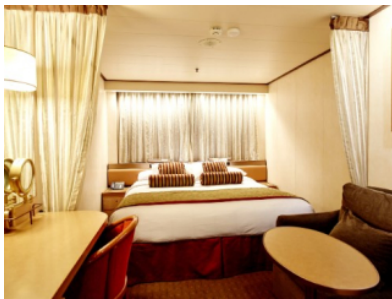


ВЪНШНА КАЮТА - XA

Категория - (XA) Външна каюта
Максимум пасажери - 4
Размер на каютата - 19 кв.м.
Намира се на палуба - 4, 5

Външните каюти на палуба 4 и 5 (~19 кв.м) могат да настанят до 4 души. Разполагат с 2 долни легла и приспособления, включително 1 двоен разтегателен диван, баня с вана или душ, телефон, сешоар, сейф, телевизор и илюминатор. Единичните легла могат да бъдат събрани при поискване.

Снимката е илюстративна и не гарантира изгледа, обзавеждането и разположението на резервираната от вас каюта.



ВЪТРЕШНА КАЮТА - IC

Категория - (IC) Вътрешна каюта
 Максимум пасажери - 4
 Размер на каютата - 17 кв.м.
 Намира се на палуба - 5, 6, 9, 10

Вътрешните каюти на палуби 5, 6, 9 и 10 (~17 кв.м) могат да настанят до 4 души. Разполагат с 2 легла и разположение, включващо 1 горно легло и 1 единичен или двоен разтегателен диван, баня с душ, телефон, сешоар, сейф и телевизор. При поискване единичните легла могат да бъдат събрани едно до друго.

Снимката е илюстративна и не гарантира изгледа, обзавеждането и разположението на резервираната от вас каюта.



ВЪТРЕШНА КАЮТА - IB

Категория - (IB) Вътрешна каюта
 Максимум пасажери - 4
 Размер на каютата - 17 кв.м.
 Намира се на палуба - 5, 9

Вътрешните каюти на палуби 5 и 9 (~17 кв.м) могат да настанят до 4 души. Разполагат с 2 легла и подредба, включваща 1 горно легло и 1 единичен разтегателен диван, баня с душ, телефон, сешоар, сейф и телевизор. При поискване единичните легла могат да бъдат събрани едно до друго.

Снимката е илюстративна и не гарантира изгледа, обзавеждането и разположението на резервираната от вас каюта.



ВЪТРЕШНА КАЮТА - IA

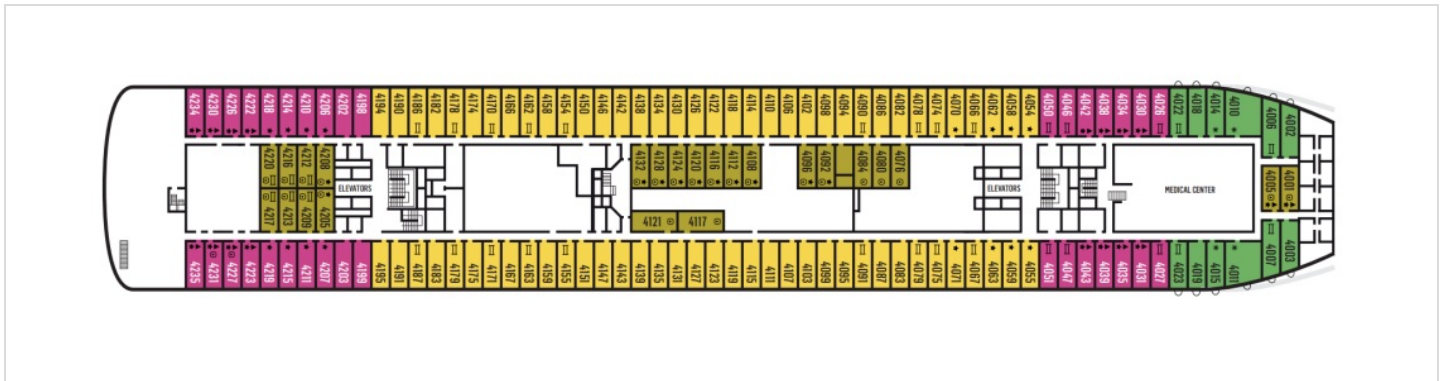
Категория - (IA) Вътрешна каюта
 Максимум пасажери - 4
 Размер на каютата - 17 кв.м.
 Намира се на палуба - 4

Вътрешните каюти на палуба 4 (~17 кв.м) могат да настанят до 4 души. Разполагат с 2 долни легла и разположение, включващо 1 горно легло и 1 единичен или двоен разтегателен диван, баня с душ, телефон, сешоар, сейф и телевизор. Единичните легла могат да бъдат събрани при поискване.

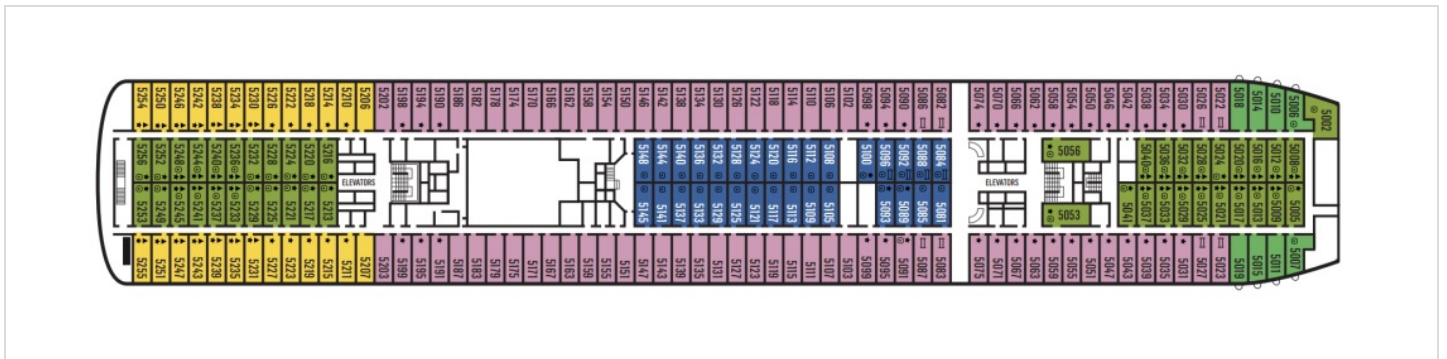
Снимката е илюстративна и не гарантира изгледа, обзавеждането и разположението на резервираната от вас каюта.

Палуби

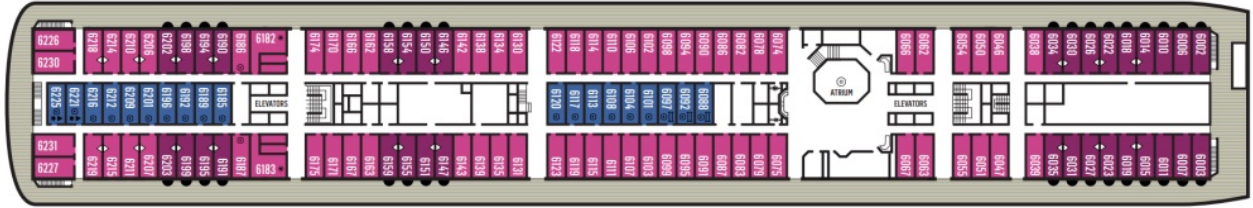
Палуба 4



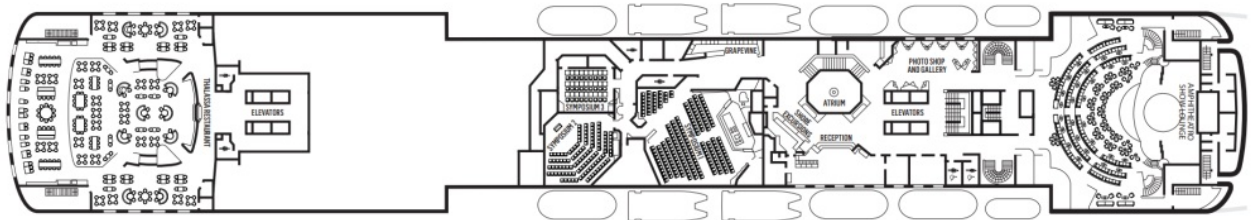
Палуба 5



Палуба 6



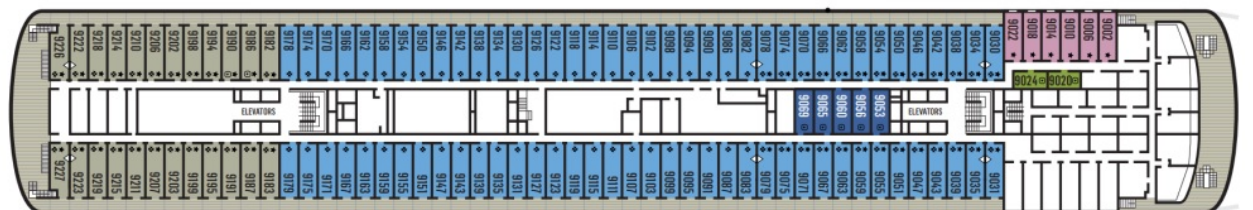
Палуба 7



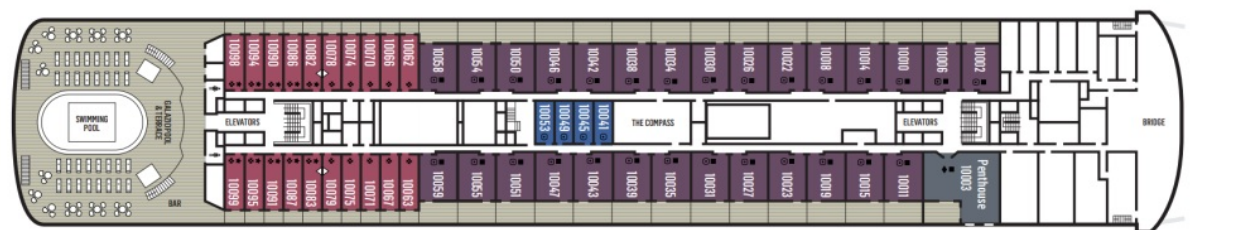
Палуба 8



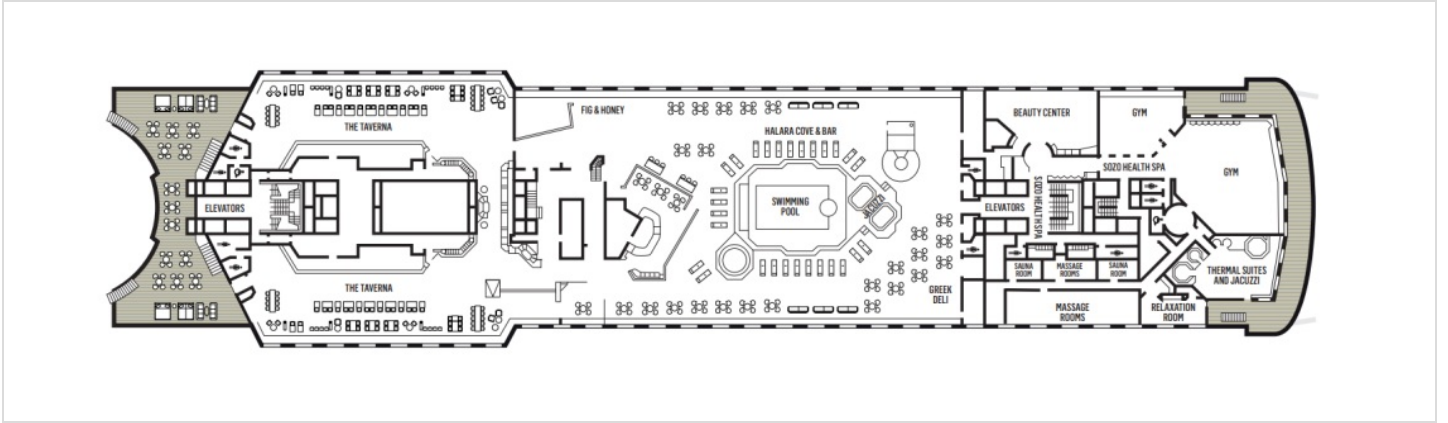
Палуба 9



Палуба 10



Палуба 11



Палуба 12+14

