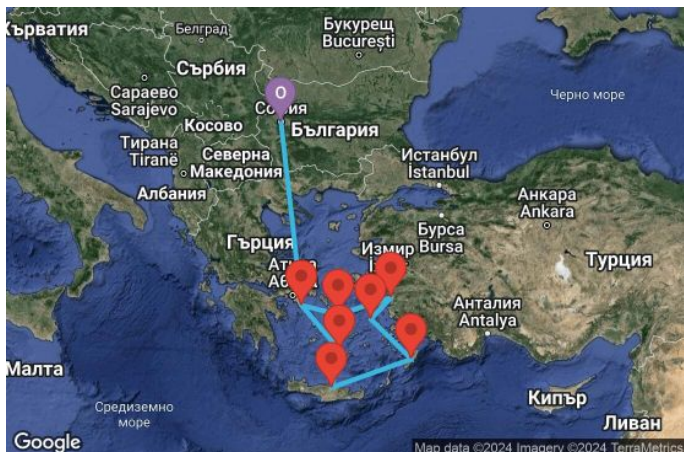


Пет Гръцки Острова и древният Ефес с нощувка в Атина



Картата е само за обща ориентация. Координатите са приблизителни и не целят да покажат точната локация на кораба.

Легенда: "А" - начална точка; "В" - крайна точка; "О" - начална и крайна точка

КРУИЗНА КОМПАНИЯ: CELESTYAL CRUISES
КОРАБ: CELESTYAL DISCOVERY



Включено в цената:

- водач
- автобусен транспорт
- 4 нощувки
- изхранване на борда
- медицинска застраховка

Какво ще кажете тези майски празници да прекарате отпуската на круиз из Егейско море, където ще посетите едни от най-забележителните и известни гръцки острови и древния град Ефес. След като се качите на кораба от пристанище Лаврион близо до Атина, още същия следобед ще стъпите на бреговете на остров Миконос, който вдъхновява със своите бели улички, чудесни ресторанчета, вятърните мелници и малката Венеция. Ако имате късмет, ще срещнете и розовия пеликан, който е талисманът на градчето Хора. На следващия ден ще акостирате в Кушадасъ, където ще може да отидете на плаж или да посетите един от най-добре запазените древни градове в Мала Азия – легендарния Ефес. Следобед ще се отправите към китния остров Патмос, за да посетите неговия укрепен манастир и пещерата, където се смята, че е живял св. Йоан Богослов. Цялата сряда ще е посветена на един от по-малко познатите, но много красив и пълен с история остров – Родос, където може да се запознаете с историята на рицарите, построили града, да хапнете страхотен сладолед и да се насладите на старинните улички. В последния ден ще посетите островите Крит и Санторини. В Крит може да се запишете на екскурзията до двореца Кносос, смятан за началото на европейската цивилизация, а за десерт, преди да тръгнете обратно към Атина, ще видите и единствения по рода си остров Санторини.

ЦЕНИ

Офертата за този круиз е изтекла, но може да потърсите друг подходящ за вас круиз в нашите над 2000 актуални оферти

ВИЖ ВСИЧКИ ОФЕРТИ

Маршрут

ДЕН	ТОЧКА	ДЪРЖАВА	ПРИСТИГАНЕ	ТРЪГВАНЕ
-----	-------	---------	------------	----------

Какво включва цената?

Цената включва:

- Автобусен транспорт от София до началното пристанище и от крайното пристанище до София с автобус VDL Futura или аналогичен;
- 1 нощувка в Атина в хотел 3* / 4* (International Atene 3*, Breeze Boutique 4* или подобен);
- Настаняване за 4 нощувки в съответния тип каюта на борда на Celestyal Discovery;
- Изхранване на пълен пансион на борда (закуска, обяд, вечеря, следобедна закуска, нощен бюфет съгласно програмата на борда);
- Пакет напитки "Limited Drink Package" - включва безалкохолни напитки, наливна бира, вино на чаша, кафе, чай, сокове и вода по време на хранене на бюфет и в ресторанта;
- Включена екскурзия Санторини и залаза Ия или Ефес и храма на Дева Мария в зависимост от това дали Санторини ще остане част от маршрута на кораба. Решението зависи от круизната компания.
- Медицинска застраховка "Помощ при пътуване в чужбина" с покритие за спешни медицински разходи при инцидент и заболяване, включително COVID-19, с лимит на отговорност 10 000 евро;
- Представител на туроператора, пътуващ с групата;
- Дневни и вечерни развлечения на борда на кораба;
- Ползване на откритите басейни, джакузи, шезлонги, плажни кърпи;
- Ползване на фитнес центъра (има изисквания за възраст и облекло);
- Ежедневно почистване на каютите;
- Такса обслужване на кораба;
- Пристанищни такси във всички точки от маршрута.

Цената не включва:

- Напитки, извън изброените по-горе - препоръчваме ви, ако имате интерес към този пакет, направо да резервирате пакет Celestyal Plus Experience, който включва важни бонуси. Всички подробности ще намерите [ТУК](#)
- Услугите на SPA и бизнес центъра; фризьорски салон; фотографското ателие; лекарския кабинет; казиното; румсьървис;
- Всякакви услуги с индивидуален характер (СПА, пране, гладене, фризьор, козметик и др.);
- Телекомуникации и интернет на борда на кораба;
- По желание може да сключите допълнителна застраховка "Отмяна на пътуването". Застраховката се сключва в деня на подписване на договора за круизно

пътуване само при условие, че е извършено плащане (частично или пълно) и до началната дата на пътуването остават не по-малко от 15 дни. Повече информация може да получите в офисите на вашата туристическа агенция

Ред и начин на плащане:

- 100% от общата стойност на пътуването са дължими при потвърждение на онлайн заявката за резервация или при сключване на договор за круизен пакет в офис.
- При прекратяване на круизния пакет, ако не е уговорено друго в договора за круизен пакет, пътуващият дължи такса както следва:
- при анулация от 04.04.2025г. до датата на пътуване се удържа неустойка в размер на 100% от сумата заплатена за круиза;

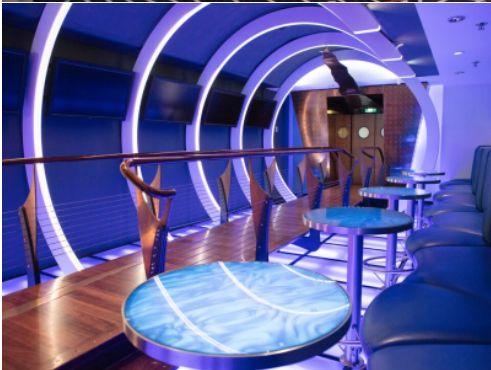
Допълнителни условия и информация:

- Предлаганата комбинация от туристически услуги представлява туристически пакет по смисъла на Директива (ЕС) 2015/2302. Запознайте се с вашите основни права според директивата [тук](#).
- Цените са изчислени на база обменен курс 1.96 BGN за 1 EUR.
- За осъществяване на круизното пътуване е необходимо да се събере минимален брой участници 30 (двадесет и пет) души. Ако необходимият минимален брой участници не бъде набран, Юзит Калърс ще уведоми пътуващия за това не по-късно от 7 (седем) дни преди заминаването и ще възстанови заплатените до момента суми на пътниците в разумен срок;
- Приблизителен размер на групата – 30 (четиридесет) души.
- По маршрута няма страни с визов режим за българи. Единственият необходим документ е валиден международен паспорт, изтичащ след не по-малко от 6 месеца от датата на приключване на пътуването или лична карта със същата оставаща валидност. Чуждестранни граждани, може да проверят визовите изисквания, валидни за техните държави на страниците на техните консулски отдели, външно министерство или съответните служби. Няма специфични изисквания за ваксинации по маршрута.
- Круизните кораби са съобразени с нуждите на лица с ограничена подвижност. За да бъдат съобразени специфичните нужди на всяко пътуващо лице с ограничена подвижност, те трябва да бъдат ясно комуникирани с туристическия агент. Може да бъде заявена специализирана каюта, съдействие от корабния персонал по време на слизване и качване на кораба и др. Всички общи части на круизните кораби може да бъдат достъпвани с инвалидна количка. Някои от бреговите екскурзии и допълнителните дейности на борда може да не са подходящи за пътуващи лица с ограничена подвижност. Автобусните превози по маршрута могат да бъдат некомфортни или неподходящи за лица със силно ограничена подвижност.
- Официалният език на комуникация, ежедневните бюлетени, обслужването, менютата в ресторантите, указателните табели, бреговите екскурзии и др. на борда на круизните кораби е английският език. Възможно е, но не е гарантирано, нито от страна на превозвача, нито от страна на туроператора или туристическия агент по настоящия договор, да бъдат използвани и други езици като френски, немски, руски или друг, специфичен за конкретната круизна компания и персонал на борда.
- „Юзит Калърс България“ ООД е туроператор с регистрационен номер РКК-01-05771, седалище и адрес на управление гр. София, бул. „Васил Левски“ 35, тел. 0700 15 115.
- Туроператор, с регистрационен №РКК-01-05771, е сключил застраховка „Отговорност на туроператора“ със ЗК „Лев Инс“ АД, адрес гр. София, бул. „Симеоново шосе“ 67 А, тел. 02/404 94 92; 080015333, застрахователна полица №13052410000189, валидна до 16.04.2025 г.

Кораб

CELESTYAL Discovery  







ТЕХНИЧЕСКА ИНФОРМАЦИЯ

Брой пътници: 1266

Последна година на реновация: 2023

Полезен обем: 42,289

Дължина: 202.85 m

Електрическо напрежение: -

Брой екипаж: 389

Година на пускане на вода: 2003

Ширина: -

Скорост: 19.5



ЗА КОРАБА

Добре дошли на борда на великолепния Discovery, кораб, който обещава да ви отведе на Celestyal изживяване като никое друго. Пригответе се да се потопите в свят на елгантност и приключения, докато плаваме към очарователни дестинации.

Celestyal Discovery е реновиран и готов за първото си плаване през септември 2023 г. С капацитет от 1260 пътници, най-новият кораб предлага на повече гости възможността да превърнат списъка си с желания за почивка в реалност.



ГАСТРОНОМИЯ

На борда на великолепния Celestyal Discovery кулинарните изкушения ви очакват на всяка крачка. Отдайте се на гастрономическо пътешествие като никое друго, тъй като ресторантите на кораба предлагат симфония от вкусове, които със сигурност ще възбудят вкусовите ви рецептори. От елегантните заведения за гурме изкушения до непринудените и оживени ресторанти - има по нещо за всеки вкус и предпочитание. Независимо дали жадувате за международна кухня, автентични регионални ястия или превъзходни морски дарове, ресторантите на борда на Celestyal Discovery ще ви отведат на кулинарно приключение, за което наистина може да пишете у дома. Опитните готвачи създават шедеври, които са колкото визуално зашеметяващи, толкова и вкусни. Настанете се удобно, отпуснете се и оставете вкусовите си рецептори да се отправят на пътешествие, изпълнено с чисто гастрономическо удоволствие.

The Taverna - следвайки гръцката традиция да се храним през целия ден, таверната е мястото, където всички гости могат да се насладят на истинско местно, непринудено изживяване. Разгледайте целодневния бюфет и си вземете гръцки деликатеси, сладкиши и др. - независимо дали сте в настроение за бърза закуска или обилно хапване.

Grill Seekrs - Грил ресторантът, в който surf and turf* придобиват съвсем нов смисъл, е мястото, където ще намерите най-добрите хапки и най-ароматните ястия на скара. Вдигнете настроението със селекция от току-що уловени морски дарове и месо от местни източници, приготвени по тайните рецепти на грил майсторите на Celestyal. Препоръчва се предварителна резервация, като се заплаща допълнително за всички гости.

**surf and turf - ястие, съдържащо морски дарове и месо.*



БАРОВЕ И ЗАВЕДЕНИЯ

Баровете на Celestyal Discovery са възхитително убежище, където пътниците могат да се отдадат на любимото си питие, докато се наслаждават максимално на неустоимата атмосфера на кораба. С редица изискани салони и барове Celestyal Discovery предлага разнообразна гама от обстановки, които да отговарят на всеки вкус и настроение. Независимо дали търсите динамична и оживена атмосфера, или уютно и интимно пространство, ще намерите всичко това на борда. От елегантния и стилизиран пиано бар до оживения и енергичен бар край басейна - баровете са идеалното място за отмора, общуване и създаване на незабравими спомени.



УСЛУГИ НА БОРДА

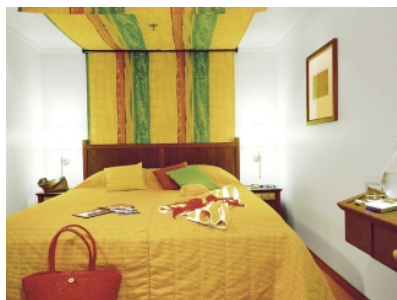
Персоналът на борда ще ви посрещне с отворени обятия. Каквито и да са нуждите ви, екипът е готов да направи преживяването ви на борда на Celestyal Discovery още по-специално.

На борда има две напълно оборудвани конферентни зали (с включен Wi-Fi, разбира се), в които се провеждат срещи на големи групи и корпоративни срещи, лекции, семинари, конференции на море и други частни събития. А многофункционалната зала Amphitheatro може да бъде използвана за екипни събирания и срещи.

Независимо дали сте на борда по работа или за удоволствие, безмитните магазини са идеалното място да добавите блестящ щрих към тоалета си или да намерите незабравим сувенир, който да отнесете у дома. В магазините ще намерите неща от първа необходимост, като слънчеви очила, слънцезащитен лосион и шапки. Ще намерите и сувенири, сладки изкушения и др. Магазинът за сувенири има добра селекция от ексклузивни гръцки продукти, изработени по поръчка, които можете да вземете със себе си у дома.

Уловете специални моменти, като се възползвате от услугите на професионалните фотографи на борда. Искате да направите снимка на семейството си пред Партенона? Няма проблем. Може да се организира фотограф, който да ви придружи на брега на всяка дестинация.

Каюти



Снимката е илюстративна и не гарантира изгледа, обзавеждането и разположението на резервираната от вас каюта.

ВЪТРЕШНА КАЮТА - IA

Категория - (IA) Вътрешна каюта
Максимум пасажери - 4
Размер на каютата - 14.5 кв.м.
Намира се на палуба - 4 и 5

Вътрешните каюти на палуба 4 (~14.5 кв.м) могат да настанят до 4 души. Разполагат с 2 долни легла и разположение, включващо 1 горно легло и 1 единичен или двоен разтегателен диван, баня с душ, телефон, сешоар, сейф и телевизор. Единичните легла могат да бъдат събрани при поискване.

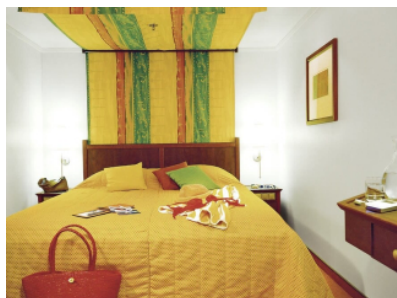


Снимката е илюстративна и не гарантира изгледа, обзавеждането и разположението на резервираната от вас каюта.

ВЪТРЕШНА КАЮТА - IB

Категория - (IB) Вътрешна каюта
Максимум пасажери - 2
Размер на каютата - 15 кв.м.
Намира се на палуба - 4 и 5

Вътрешните каюти на палуби 4 и 5 (~15 кв.м) могат да настанят до 4 души. Разполагат с 2 легла и подредба, баня с душ, телефон, сешоар, сейф и телевизор. При поискване единичните легла могат да бъдат събрани едно до друго.

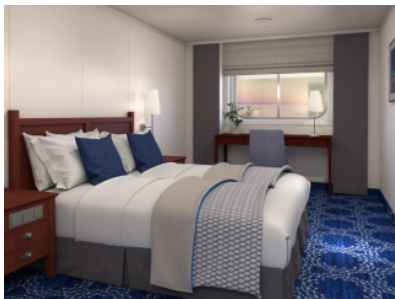


Снимката е илюстративна и не гарантира изгледа, обзавеждането и разположението на резервираната от вас каюта.

ВЪТРЕШНА КАЮТА - IC

Категория - (IC) Вътрешна каюта
Максимум пасажери - 4
Размер на каютата - 15 кв.м.
Намира се на палуба - 6 и 7

Вътрешните каюти на палуби 6 и 7 (~15 кв.м) могат да настанят до 4 души. Разполагат с 2 легла и разположение, включващо 1 горно легло и 1 единичен или двоен разтегателен диван, баня с душ, телефон, сешоар, сейф и телевизор. При поискване единичните легла могат да бъдат събрани едно до друго.



Снимката е илюстративна и не гарантира изгледа, обзавеждането и разположението на резервираната от вас каюта.

ВЪНШНА КАЮТА - ХА

Категория - (ХА) Външна каюта
Максимум пасажери - 2
Размер на каютата - 14 кв.м.
Намира се на палуба - 4 и 5

Външните каюти на палуба 4 и 5 (~14 кв.м) могат да настанят до 2 души. Разполагат с 2 долни легла, баня с вана или душ, телефон, сешоар, сейф, телевизор и илюминатор. Единичните легла могат да бъдат събрани при поискване.



Снимката е илюстративна и не гарантира изгледа, обзавеждането и разположението на резервираната от вас каюта.

ВЪНШНА КАЮТА С ОГРАНИЧЕНА ГЛЕДКА - ХВО

Категория - (ХВО) Външна каюта с частична гледка
Максимум пасажери - 4
Размер на каютата - 14 кв.м.
Намира се на палуба - 6 и 7

Външни каюти с частична гледка на палуба 6 и 7 (~14 кв.м) могат да настанят до 4 души. Разполагат с 2 легла и разположение, включващо 1 горно легло и 1 единичен или двоен разтегателен диван, баня с вана или душ, телефон, сешоар, сейф и телевизор. При поискване единичните легла могат да бъдат събрани едно до друго.



Снимката е илюстративна и не гарантира изгледа, обзавеждането и разположението на резервираната от вас каюта.

ВЪНШНА КАЮТА - ХВ

Категория - (ХВ) Външна каюта
Максимум пасажери - 4
Размер на каютата - 14 кв.м.
Намира се на палуба - 3, 4 и 6

Външните каюти на палуби 3, 4 и 6 (~14 кв.м) могат да настанят до 4 души. Разполагат с 2 легла и разположение, включващо 1 горно легло и 1 единичен или двоен разтегателен диван, баня с вана или душ, телефон, сешоар, сейф и телевизор. При поискване единичните легла могат да бъдат събрани едно до друго.



Снимката е илюстративна и не гарантира изгледа, обзавеждането и разположението на резервираната от вас каюта.

ВЪНШНА КАЮТА - ХС

Категория - (ХС) Външна каюта
Максимум пасажери - 3
Размер на каютата - 17 кв.м.
Намира се на палуба - 4, 5 и 6

Външните каюти на палуба 4, 5 и 6 (~17 кв.м) могат да настанят до 3 души. Разполагат с 2 долни легла и разположение, включващо 1 горно легло или 1 единичен разтегателен диван, баня с вана, телефон, сешоар, сейф, телевизор и прозорец. При поискване единичните легла могат да бъдат събрани едно до друго.

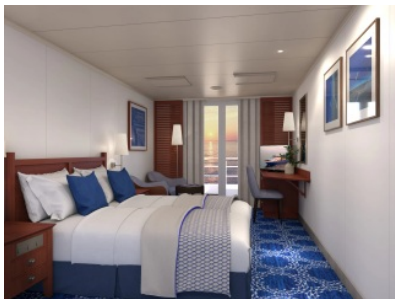


Снимката е илюстративна и не гарантира изгледа, обзавеждането и разположението на резервираната от вас каюта.

ВЪНШНА КАЮТА - ХД

Категория - (ХД) Външна каюта
Максимум пасажери - 3
Размер на каютата - 17 кв.м.
Намира се на палуба - 5 и 7

Външните каюти на палуба 5 и 7 (~17 кв.м) могат да настанят до 3 души. Разполагат с 2 долни легла и разположение, включващо 1 горно легло или 1 единичен разтегателен диван, баня с вана, телефон, сешоар, сейф, телевизор и прозорец. При поискване единичните легла могат да бъдат събрани едно до друго.



Снимката е илюстративна и не гарантира изгледа, обзавеждането и разположението на резервираната от вас каюта.

КАЮТА С БАЛКОН - ВА

Категория - (ХВ) Каюта с балкон
 Максимум пасажери - 2
 Размер на каютата - 21 кв.м.
 Намира се на палуба - 7

Каютите с балкон са разположени на палуба 7 (~21 кв.м.) могат да настанят до 2 души. Разполагат с 2 легла и баня с вана, телефон, сешоар, сейф, телевизор и прозорец. При поискване единичните легла могат да бъдат събрани едно до друго.



Снимката е илюстративна и не гарантира изгледа, обзавеждането и разположението на резервираната от вас каюта.

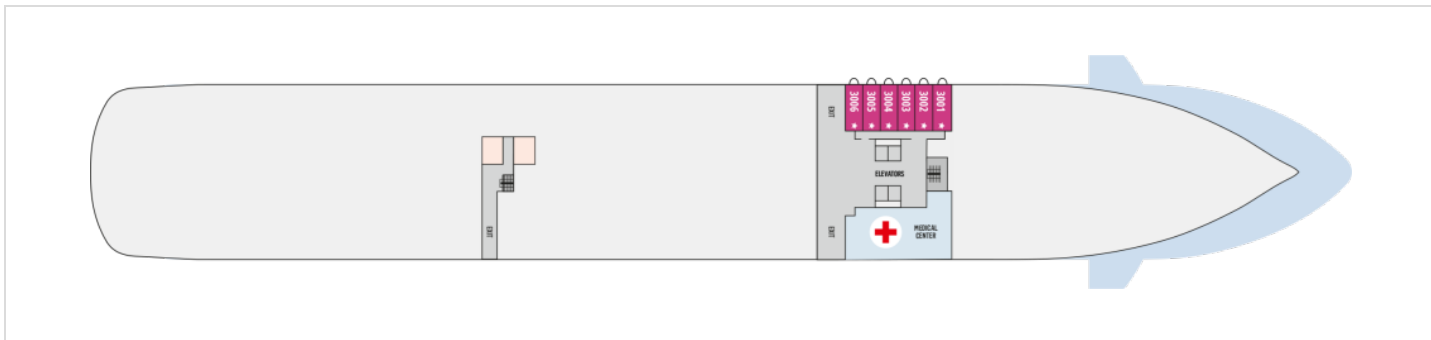
АПАРТАМЕНТ - GRAND DREAM SUITE - SG

Категория - (SG) Grand Dream Suite
 Максимум пасажери - 3
 Размер на каютата - 32 кв.м.
 Размер на балкона - 25 кв.м.
 Намира се на палуба - 7

В апартаментите на палуба 7 (~57 кв.м) могат да се настанят до 3 души. Разполагат с 2 легла и 1 двоен разтегателен диван, баня с душ, телефон, сешоар, сейф, телевизор, панорамен прозорец, хладилен минибар и балкон.

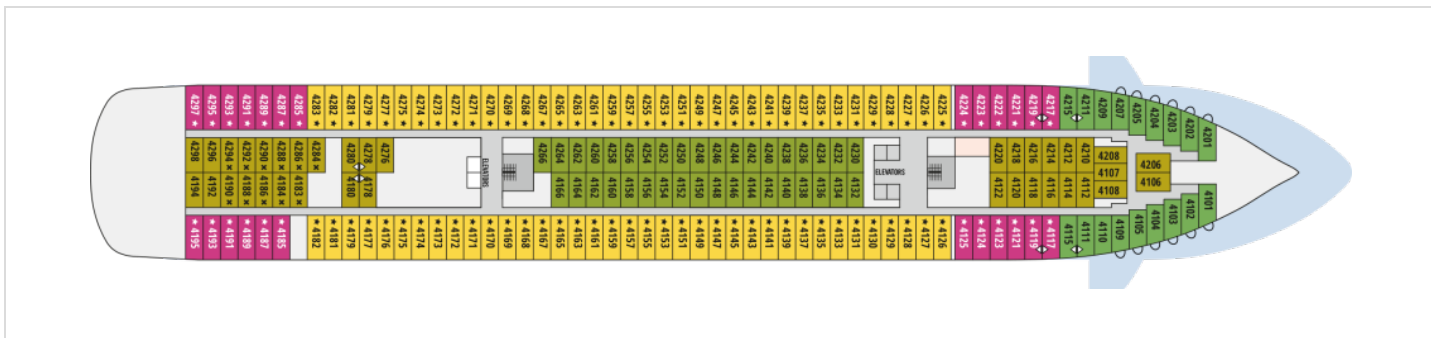
Палуби

Палуба 3



На тази палуба ще откриете медицинския център на Celestyal Discovery.

Палуба 4



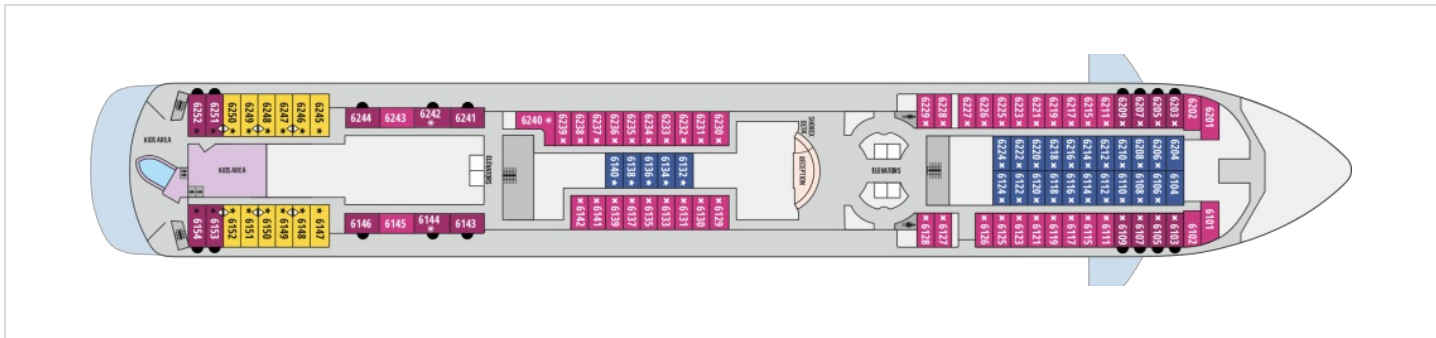
На палуба номер 4 ще откриете вътрешни каюти IA, IB и каюти с прозорци ХА, ХВ и ХС.

Палуба 5



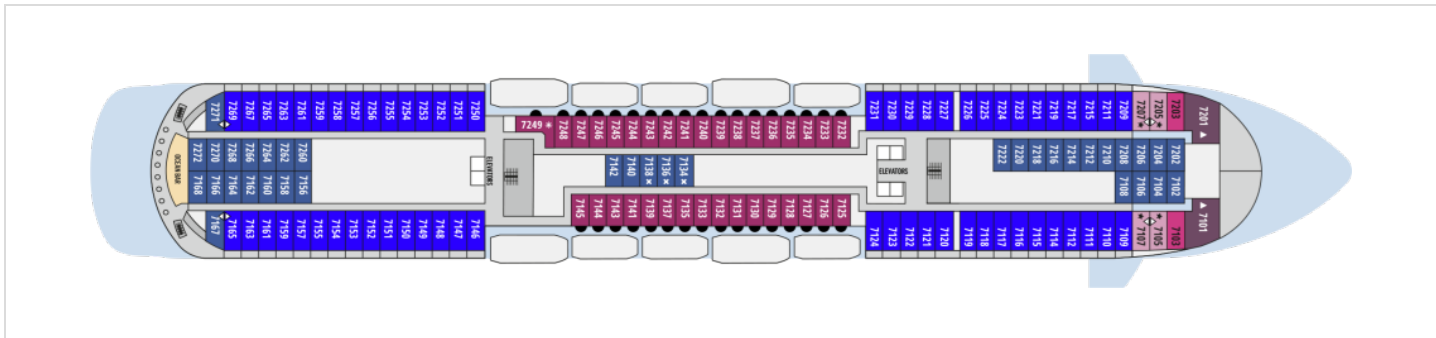
На палуба номер 5 ще откриете вътрешни каюти IA, IB и каюти с прозорци XA, XC и XD.

Палуба 6



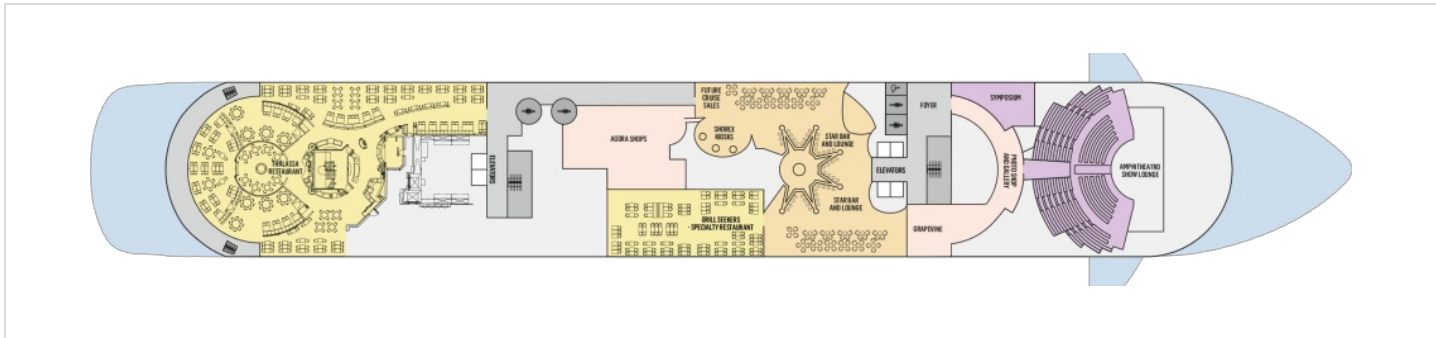
На палуба номер 6 ще откриете вътрешни каюти IC и каюти с прозорци XBO, XB и XD.

Палуба 7



На палуба номер 7 ще откриете вътрешни каюти IC и каюти с прозорци XBO, XB и XD, както и каюти с балкон BA. В предната част на палубата са разположени апартаментите SG.

Палуба 8



Палуба номер 8 е една от важните за живота на кораба палуби.

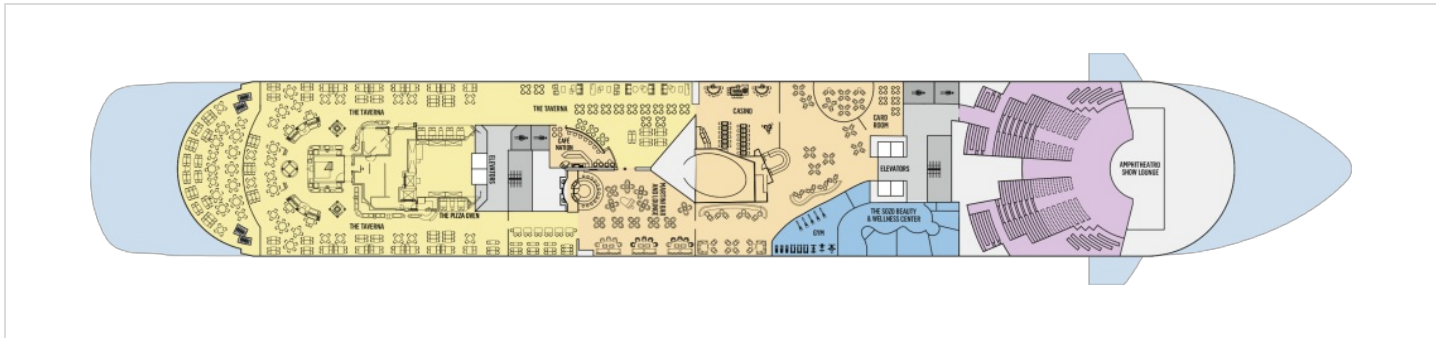
В средата се намира специализирания ресторант Grill Seekers, заобиколен от лоби бара Star Bar, както и бутици Agora Shops за дрехи, бижута и часовници и други.

В задната част на палубата е ресторанта Thalassa Restaurant.

Около лоби бара се намира зоната за обслужване на гостите (за бъдещи пътувания) и мястото, откъдето може да запазите своите преживявания на брега (някои ги наричат брегови екскурзии).

На самия нос на кораба, на палуба 8 е разположен театърът - Amphitheatre Show Lounge.

Палуба 9

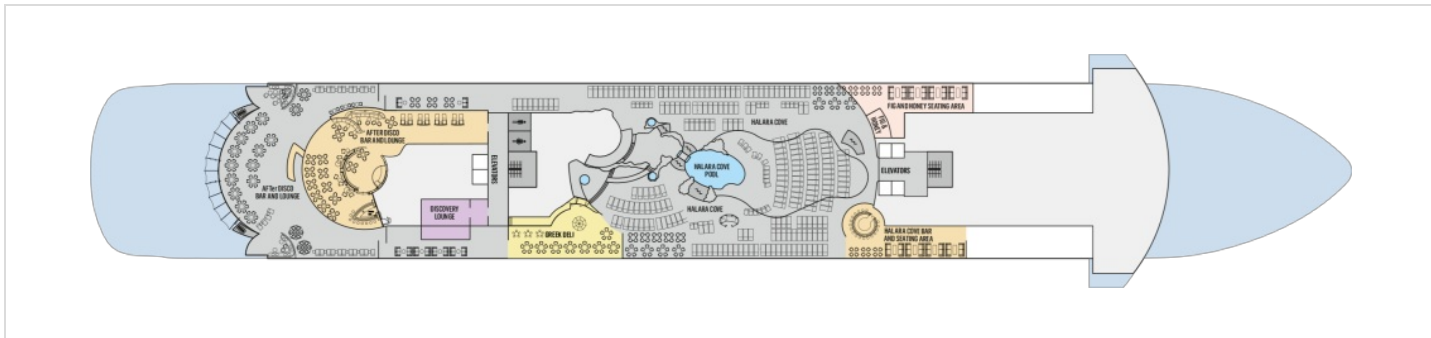


На палуба 9 в задната част е най-големият ресторант на борда - Taverna. След него ще откриете Martiny Bar and Lounge.

В средната част на палубата е разположено корабното казино, а срещу него салонът за красота на борда The Sozo Beauty & Wellness Center.

В предната част на кораба се намира вторият етаж от театъра.

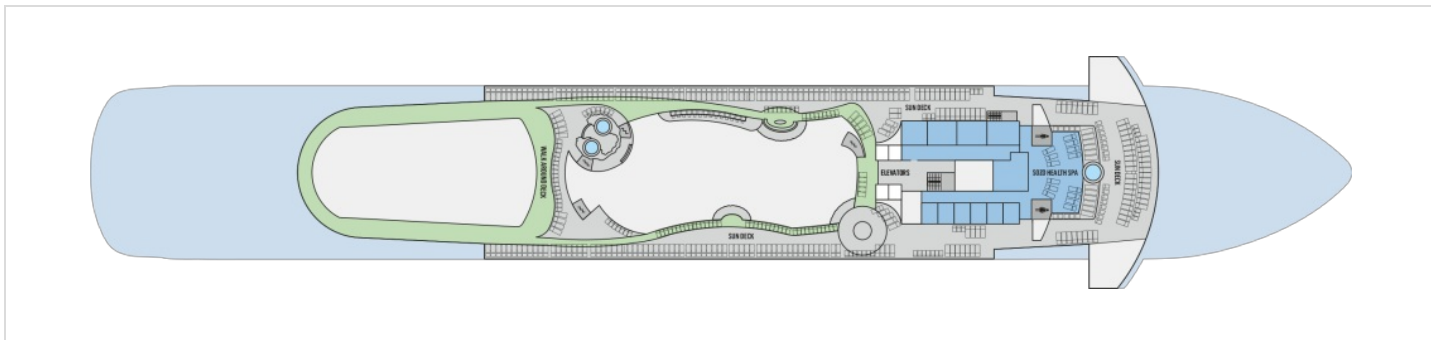
Палуба 10



В задната част на палуба 10 ще откриете нощното заведение на борда - After Disco Bar and Lounge.

В средната част на кораба е разположен басейна, няколко по-малки джакузита, зоната с шезлонги и бар, който обслужва гостите на басейна.

Палуба 11



На палуба 11 е разположена слънчевата палуба с шезлонги, две джакузита, а в предната част се намира спа зоната Sozo Health Spa.